

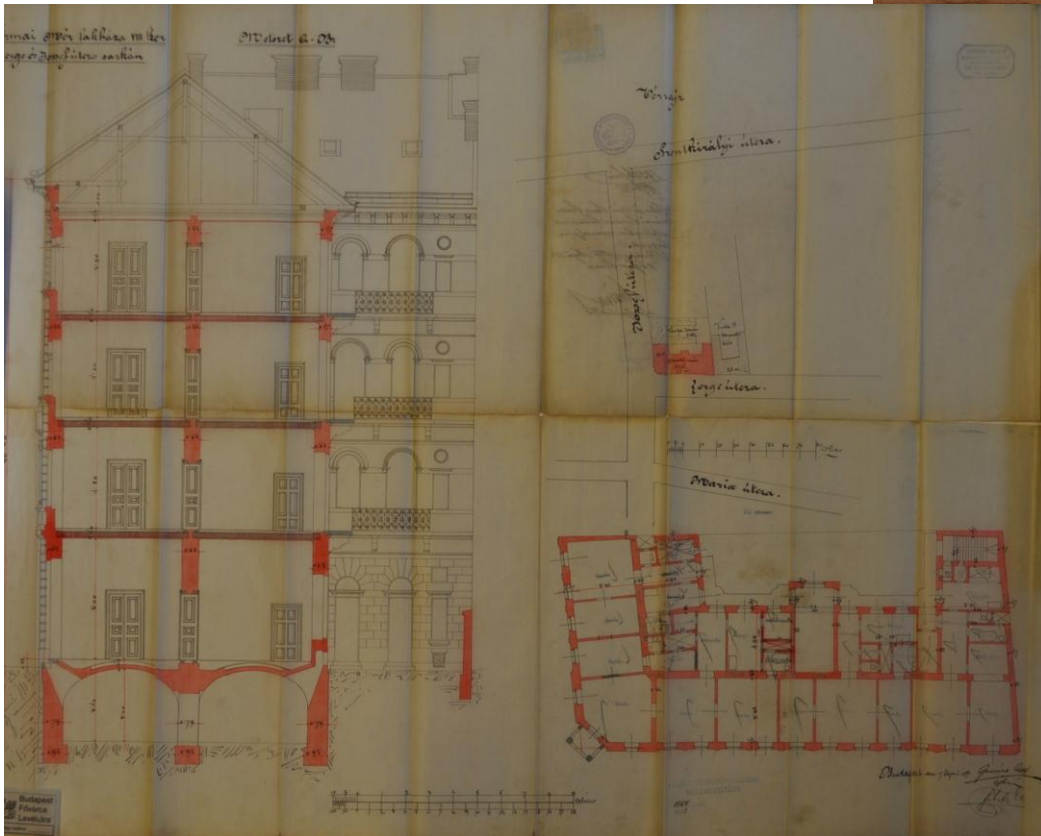
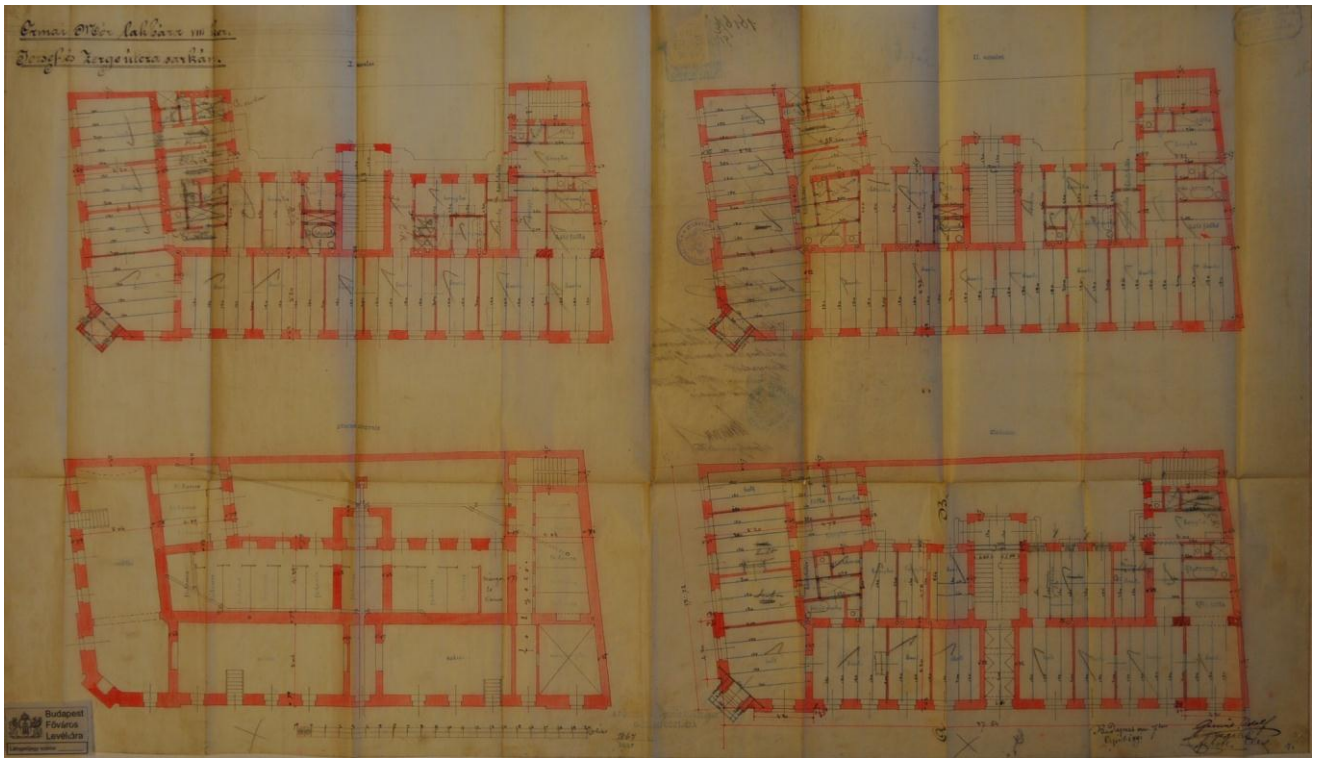


<b>Palotanegyed</b>	<b>Horánszky u. 27–Krúdy Gyula u. 8.</b>	<b>36608 hrsz.</b>	<b>Épületegyüttes tagjaként helyi utcaképi védelemre javasolt</b>
Építés éve:	1891		
Építető:	Ormai Mór		
Tervező:	Greiner Adolf		
Építőmester:	Fekete Elek		
Stílus:	eklektikus		
Funkció:	társasház		
Önkormányzati tulajdoni hányad:			
Egyéb védelemmel érintett			
Itt lakott/működött:	1938-39-ben itt lakott Pilinszky János költő.		
Leírás:	<p>1990 óta „Leonardo” pizzéria működik a Krúdy Gyula u. felől a pincében.</p> <p>Homlokzaton sarok kváderezések és figurális díszítések láthatók.</p> <p>Épület díszítése az eredeti tervekhez képest egyszerűsített.</p>		







az eredeti tervek forrása: Budapest Főváros Levéltára