

**Budapest Főváros VIII. kerület Józsefváros Önkormányzat Képviselő-testületének**  
Városgazdálkodási és Pénzügyi Bizottsága

Vagyongazdálkodási és Üzemeltetési Ügyosztály

23.....sz. napirend  
PdT

### **ELŐTERJESZTÉS**

A Városgazdálkodási és Pénzügyi Bizottság 2014. november 24-i ülésére

**Tárgy: Tulajdonosi hozzájárulás a Nemzeti Közzolgálati Egyetem lovardájához történő víz- és csatornabekötés közterületi munkáihoz.**

Előterjesztő: Péntes Attila Vagyongazdálkodási és Üzemeltetési ügyosztályvezető

Készítette: Szabó Endre

A napirendet nyílt ülésen kell tárgyalni.

A döntés elfogadásához egyszerű szavazattöbbség szükséges

Melléklet: 4 db

Tisztelt Városgazdálkodási és Pénzügyi Bizottság!

#### **I. Tényállás és a döntés tartalmának részletes ismertetése**

A Mélyépterv Komplex Mérnöki Zrt. – a Nemzeti Közzolgálati Egyetem szolgáltatás megrendelése alapján – kérelmet nyújtott be a Budapest VIII. kerület Orczy parkban létrehozandó Ludovika Campus beruházás keretében tervezett lovarda vízellátási és csatornázási munkáihoz szükséges tulajdonosi hozzájárulás megszerzése érdekében (1. számú melléklet).

Az ingatlanon külön kommunálisvíz, tűzoltóvíz és locsolóvíz hálózat létesül, melyek közül a városi ivóvíz hálózatról a kommunális és tűzoltóvíz hálózat lesz táplálva. A kommunális vízmennyiség a jelenlegi bekötésen már rendelkezésre áll, de a tűzoltóvíz igény biztosításához szükséges a Budapest VIII. kerület Diószegi Sámuel u. 30. szám előtti közterületen (hrs: 35903) meglévő vezetékről leágazás kiépítése (2. számú melléklet).

A szennyvíz és csapadékvíz elvezetések a Korányi Sándor utcai (hrs: 36031) egyesített rendszerű csatornába kötéssel kerülnek kialakításra.

Ez két csatorna bekötési helyszínt jelent:

1. szennyvíz és csapadékvíz a Korányi utca 16. szám előtti közterületen, (3. számú melléklet) illetve a
2. csapadékvíz bekötés a Korányi utca 30. szám előtti közterületen (4. számú melléklet) valósul meg.

A létesítendő bekötések nyílt munkaárkok készítésével történnek, a bontással érintett út- és járdaburkolatok helyreállítása a dokumentációban leírt módon és rétegrendben kivitelezhető. ,

A kérelemben jelzett és a dokumentációban részletezett érintett építési terület a Józsefvárosi Önkormányzat tulajdonában áll, így a létesítéshez szükséges a tulajdonos Önkormányzatunk tulajdonosi hozzájárulása.

#### **II. A betérjesztés indoka**

Az előterjesztés tárgyában a döntés meghozatala a Tisztelt Bizottság hatásköre.

#### **III. A döntés célja, pénzügyi hatása**

A kivitelezések közterületi megindításához szükséges a tulajdonos Önkormányzat Tulajdonosi hozzájárulása.

A **Tulajdonosi döntésnek** Önkormányzatunkat érintő pénzügyi hatása nincs.

#### **IV. Jogszabályi környezet**

Budapest Józsefvárosi Önkormányzat vagyonáról és a vagyon feletti tulajdonosi jogok gyakorlásáról szóló 66/2012. (XII.13.) önkormányzati rendelet 17. § (1) bekezdés e) pontján, valamint a Budapest Főváros VIII. kerület Józsefvárosi Önkormányzat Képviselőtestület és Szervei Szervezeti és Működési Szabályzatáról szóló 36/2014. (XI.06.) önkormányzati rendelet 7. számú mellékletének 1.4.5. pontján alapul, ami a Városgazdálkodási és Pénzügyi Bizottság döntését lehetővé teszi.

Fentiek alapján kérem a Tisztelt Bizottságot, hogy a tulajdonosi hozzájárulásra vonatkozó döntését meghozni szíveskedjen.

#### **Határozati javaslat**

A Városgazdálkodási és Pénzügyi Bizottság úgy dönt, hogy Tulajdonosi hozzájárulását adja, az Orczy parkban épülő Nemzeti Közszolgálati Egyetem lovardájának tűzoltóvíz és csatorna bekötések létesítésének közterületi munkáihoz.

Ügyiratszám: 16-1405/2014

Kérelmező: Nemzeti Közszolgálati Egyetem megbízásából a Mélyépterv Komplex Mérnöki Zrt. (tervszám: 13.02-1612)

Helyszín: Korányi Sándor u. 16. szám előtti közterület (közterület hrsz: 36031; csatorna bekötés), Korányi Sándor u. 30. szám előtti közterület (közterület hrsz: 36032; csatorna bekötés), valamint a Budapest VIII. kerület Diószegi Sámuel u. 30. szám előtti közterület (közterület hrsz: 35903; tűzoltóvíz bekötés), járda- és közútszakasz **bontással és burkolatbontással érintett.**

Helyreállítási kötelezettség:

- a burkolatbontással érintett járda és közút bontási szélességben és teljes rétegszerkezetében történő végleges helyreállítása,
- a burkolatbontás helyszínét elkerülő útvonalat jól láthatóan jelzik, és tájékoztatják az úthasználókat a burkolatbontás várható időtartamáról
- kötelezi a kivitelezőt a burkolat megfelelő minőségben történő helyreállítására, melyre a beruházó és kivitelező közösen 5 év garanciát vállal

Egyéb kikötések:

- Az engedélyes, a kivitelezés területén érintett közműtulajdonosok (közműszolgáltatók) eseti előírásai alapján végzi az építést, valamint tőlük helyszíni szakfelügyeletet kér.
- Felhagyott közmű, vezeték, kábel a földben nem maradhat.

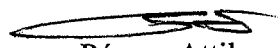
Felelős: polgármester

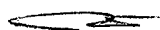
Határidő: 2014. november 24.

A döntés végrehajtását végző szervezeti egység: Vagyongazdálkodási és Üzemeltetési Ügyosztály

A lakosság széles körét érintő döntések esetén javaslata a közzététel módjára  
indokolt hirdetőtáblán honlapon

Budapest, 2014. november 19.

  
Pénzes Attila  
Ügyosztályvezető


KÉSZÍTETTE: VAGYONGAZDÁLKODÁSI ÉS ÜZEMELTETÉSI ÜGYOSZTÁLY LÉTESÍTMÉNYÜZEMELTETÉSI IRODA 

LEÍRTA: SZABÓ ENDRE

PÉNZÜGYI FEDEZETET IGÉNYEL / NEM IGÉNYEL, IGAZOLÁS: 

JOGI KONTROLL: 

ELLENŐRIZTE:

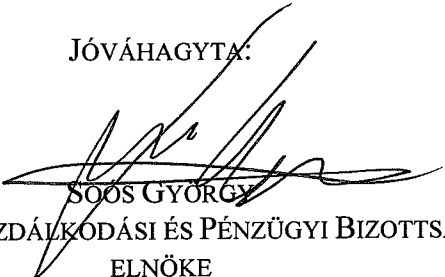
  
DR. KOVÁCS GABRIELLA  
ALJEGYZŐ

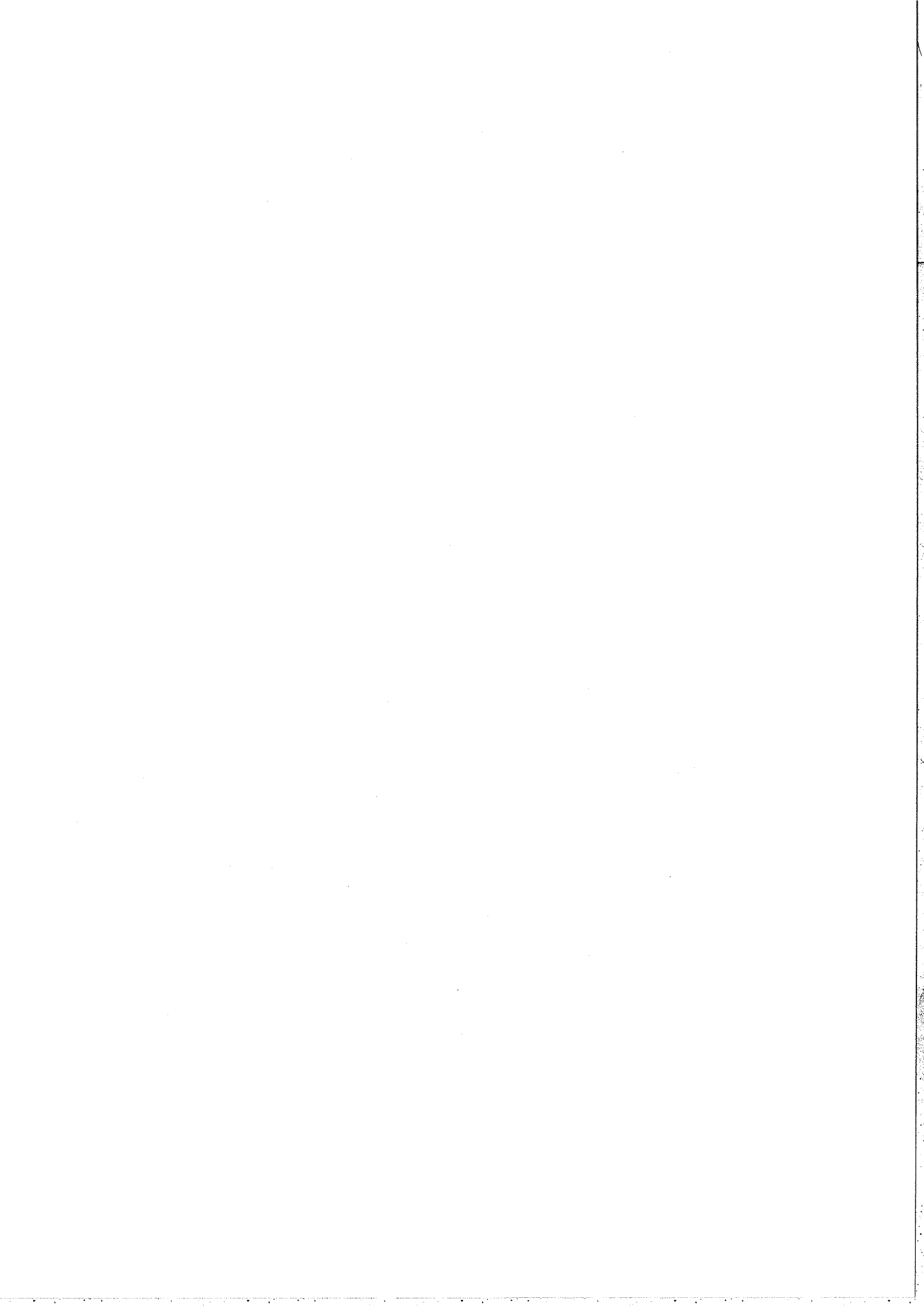
2014 NOV 20.

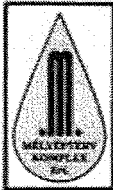
BETERJESZTÉSRE ALKALMAS:

  
DANADA-RIMÁN EDINA  
JEGYZŐ

JÓVÁHAGYTA:

  
SOÓS GYÖRGY  
A VÁROSGAZDÁLKODÁSI ÉS PÉNZÜGYI BIZOTTSÁG  
ELNÖKE



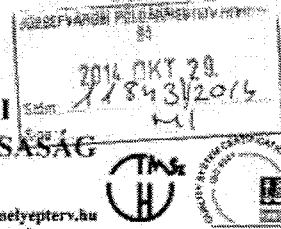


**MÉLYÉPTERV KOMPLEX MÉRNÖKI  
ZÁRTKÖRŰEN MŰKÖDŐ RÉSZVÉNYTÁRSASÁG**  
H - 1012 Budapest, Várfok u. 14.

Tel.: (36-1) 214-8386\*  
Fax: (36-1) 375-4616

E-mail: komplex@melyepterv.hu  
http://www.melyepterv.hu

Kelt: 2014. október 28. Ikt.sz.: MK 981/ 2014 Ügyintéző: Szabó Csaba



**VIII. ker. Józsefvárosi Önkormányzat Polgármesteri Hivatala  
Vagyongazdálkodási és Üzemeltetési Ügyosztály**

**Budapest**  
Baross u. 63-67.  
1 0 8 2

**Tárgy:** Nemzeti Közszolgálati Egyetem - Lovarda  
Kiviteli terv  
Külső közmű ellátás

Iktatásra érkezett  
2014. OKT. 28.

**Tervszám:** 13.02-1612  
**(Mélyépterv)**

Józsefvárosi Önkormányzat Polgármesteri Hivatala  
Környezetvédelmi és Tervezési Osztály

Értékelés	2014. OKT. 31.	76-1405
Arány	2	Szabó Csaba

**Tisztelt Cím!**

Tárgyi munka külső közműellátási feladatait (vízellátás csatornázás) a főtervező ZOBOKI-DEMETER építész iroda megbízásából Társaságunk tervezi. Megrendelő a Nemzeti Közszolgálati Egyetem.

A Kormány a Nemzeti Közszolgálati Egyetem és az Orczy parkban létrehozandó Ludovika Campus megvalósításáról döntött.

A beruházás keretében jelen ítemben a **tervezett lovarda külső közmű ellátási feladatai közül a vízellátási és csatornázási munkarészeket** Társaságunk tervezi.

A tervezett, illetve meglévő adottságokat figyelembe véve tárgyi projekthez kapcsolódóan 2 db új csatorna (D 400 PVC-U, D 315 PVC-U) bekötést és 1 db új tűzoltóvíz (D 160 PE) bekötési terveztünk. A tervezett csatorna bekötések a Korányi Sándor utcában (hrsz.:36031), a tervezett tűzoltóvíz bekötés a Diószeghy Sámuel utcában (hrsz.:35903) épülnek.

A bekötő vezetékek (csatornák, vízvezeték) építésével érintett útburkolat helyreállítása az alábbiak szerint történik:

- 4 cm AC11 KOPO (F) hengerelt aszfalt kopóréteg helyreállítása adott szélességben
- 6 cm AC22 KÖTŐ hengerelt aszfalt kötőréteg helyreállítása adott szélességben
- 20 cm Ckt cementstabilizáció helyreállítása adott szélességben
- 20 cm homokos kavics helyreállítása adott szélességben (Trp =95%, E<sub>2</sub>=min. 65 MN/m<sup>2</sup>)
- Útútkőr tömörítés (Trp =95%)

Az érintett járda burkolatának helyreállítása az alábbiak szerint történik:

- 3 cm MA4 jelű öntött aszfalt helyreállítása adott szélességben
- 12 cm C12/15-32-F1 (földnedves) betonlap helyreállítása adott szélességben
- 15 cm homokos kavics helyreállítása adott szélességben (Trp =90%)

Kérjük, hogy a mellékelt tervdokumentáció átvizsgálása után az Önök területi érintő csoportnak és vezetők építésre vonatkozó közvetkezései és műtárgyainak hozzájárulásukat kiadani szíveskedjenek.

A projekthez kapcsolódó építési feladatokkal kapcsolatban a Közlekedés Főosztály Tervező Iroda Kft. tervai alapján a 16-11108/2/2013 kiadványon a közlekedési hozzájárulásukai korábban kiadták az NKE, Ludovika Campus park és infrastruktúra közötti kapcsolatainak közterületi munkáihoz.

Feladatokukai és gyors intézkedéseiket ezúton is köszönjük

Üdvözléssel:

MÉLYÉPTERV KOMPLEX MÉRŐ

ZÁRTKÖRŰEN MŰKÖDŐ  
RÉSZEVENYTÁRSASÁG



Dr. Tóth László  
elnök-vezérigazgató

Melléklet:

- 2 pld. hozzájárulásukhoz összköltséggel tervdokumentáció
- 1 pld. köznyelvi helyszínrajz

