

Szellőztetőberendezések

Ssz.	Tételszám	Tétel szövege	Menny.	Egység	Anyag egységár	Díj egységre	Anyag összesen	Díj összesen
1	83-001- 2.1.1- 0830002	Kör keresztmetszetű légszatórna és idomaik szerelése, tartószerkezet nélkül, spirálkorcolt lemezcső, horganyzott acéllemezből, NÁ 63-150 mm között PANOL SPIKO spirálkorcolt lemezcső borda nélkül, horganyzott acéllemezből, v=0,5 mm. NÁ 100 mm	4	m	938	1925	3752	7700
2	83-002- 2.1.1.1	Kör keresztmetszetű műanyag légrács felszerelése falnyílásba vagy légszatórnára, 80-250 NÁ között	2	db	4000	200	8000	400
3	83-002- 4.1.6.1.2- 0143736	Egyéb befűvő és elszívó szerkezetek, kör vagy négyszög keresztmetszetű levegő bevezető elem felszerelése falnyílásba vagy nyílászáróba, nyílászáróba történő elhelyezése HELIOS ALEF 6/45 Hygro Légbefűvő elem ablakkeretbe Páratartalom vezérelt,  Cikksz.:2056	2	db	16700	4150	33400	8300
4	83-006- 2.1.1.1- 0150032	Radiál ventilátor elhelyezése, csőventilátor, műanyagházas, járókerék-átmérő: 200 mm-ig ROSENBERG csőventilátor, műanyagházas, (220V), RS 100L	1	db	24498	4500	24498	4500
<b>Munkanem összesen:</b>							<b>69650</b>	<b>20900</b>

Takarítási munka

Ssz.	Tételszám	Tétel szövege	Menny.	Egység	Anyag egységár	Díj egységre	Anyag összesen	Díj összesen
1	90-008-1- 0110202	Festés előtt burkolatok takarásának készítése Takarás készítése fóliával	1,2	100 m2	8850	950	10620	1140
2	90-008-2	Festés után burkolatok takarásának felszedése	1,2	100 m2	0	575	0	690
<b>Munkanem összesen:</b>							<b>10620</b>	<b>1830</b>

Tömő u. 56. Fsz/6.

Költségvetés főösszesítő

Megnevezés		Anyagköltség	Díjköltség
1. Építmény közvetlen költségei		1600884	1183089
1.2 Akadályoztatási költség	0,00%		0
1.3 Építés közvetlen költségei		1600884	1183089
1.4 Közvetlen önköltség összesen		1600884	1183089
2.1 Árkockázati fedezet vet.alap		1600884	
2.2 Árkockázati fedezet	0,00%	0	
2.3 Anyagigazgatási ksg. vet.alap		1600884	
2.4 Anyagigazgatási költség	0,00%	0	
2.5 Fedezet vetítési alap 1.4			1183089
2.6 Fedezet	0,00%		0
3.1 Tartalékkeret vetítési alap		2783973	
3.2 Tartalékkeret	0,00%	0	
4.1 ÁFA vetítési alap		2783973	
4.2 Áfa	27,00%	751673	
5. A munka ára		3535646	

HUFER-BAU  
Építőipari Szolgáltató és Kereskedelmi Kft.  
1193 Budapest, Könyvköte u. 22.  
Adószám: 12626704-2-43

74

-61-

## Munkanem összesítő

Munkanem megnevezése	Anyag összege	Díj összege
Irtás, föld- és sziklamunka	42000	7000
Szivárgóépítés, alagsővezés	4790	300
Helyszíni beton és vasbeton munka	20674	61598
Falazás és egyéb kőművesmunka	464	4125
Vakolás és rabricolás	227948	114421
Szárazépítés	13118	20130
Hideg- és melegburkolatok készítése, aljzat előkészítés	308093	208059
Fa- és műanyag szerkezet elhelyezése	202396	45400
Fém nyílászáró és épületlakatos-szerkezet elhelyezése	76710	18450
Felületképzés	68755	239081
Szigetelés	220801	85915
Elektromosenergia-ellátás, villanszerelés	19147	36650
Épületgépészeti csővezeték szerelése	781	7725
Épületgépészeti szerelvények és berendezések szerelése	322017	312725
Szellőztetőberendezések	69650	20900
Takarítási munka	3540	610
<b>Összesen:</b>	<b>1600884</b>	<b>1183089</b>

## Irtás, föld- és sziklamunka

Ssz.	Tételszám	Tétel szövege	Menny.	Egység	Anyag egységár	Díj egységre	Anyag összesen	Díj összesen
1	21-011- 11.2	Építési törmelék konténeres elszállítása, lerakása, lerakóhelyi díjjal, 4,0 m <sup>3</sup> -es konténerbe	2	db	21000	0	42000	0
2	21-011-12	Munkahelyi depóniából építési törmelék konténerbe rakása, kézi erővel, önálló munka esetén elszámolva, konténer szállítás nélkül	8	m3	0	875	0	7000
<b>Munkanem összesen:</b>							<b>42000</b>	<b>7000</b>

Szivárgóépítés, alagesővezés

Ssz.	Tételszám	Tétel szövege	Menny.	Egység	Anyag egységár	Díj egységre	Anyag összesen	Díj összesen
1	22-011-6.3- 0233077	Lefolyócső csatlakozás készítése	1	db	4790	300	4790	300
<b>Munkanem összesen:</b>							<b>4790</b>	<b>300</b>

77  
-64-

Helyszíni beton és vasbeton munka

Ssz.	Tételszám	Tétel szövege	Menny.	Egység	Anyag egységár	Dij egységre	Anyag összesen	Dij összesen
1	31-000- 1.1.2	Beton és kőbeton fal bontása, 15 cm vastagságig, C12/15 - C25/30 betonminőség között	1,75	m <sup>3</sup>	0	30200	0	52850
2	31-031- 1.1.1	Kontakt- vagy csúsztatott esztrich készítése, helyszínen kevert, cementbázisú esztrichből, C12 szilárdsági osztálynak megfelelően 5 cm vastagságban	29,16	m <sup>2</sup>	709	300	20674	8748
<b>Munkanem összesen:</b>							<b>20674</b>	<b>61598</b>

Falazás és egyéb kőművesmunka

Ssz.	Tételszám	Tétel szövege	Menny.	Egység	Anyag egységár	Díj egységre	Anyag összesen	Díj összesen
1	33-062- 1.2.1- 1110002	Áttörés vezetékek részére, helyreállítással, 0,1 m <sup>2</sup> /db méretig, felmenő téglafalban, 25-38 cm vastagság között Kisméretű tömör téglá 250x120x65 mm I.o. Hf5-mc, falazó, cementes mészhabarcs	1	db	464	4125	464	4125
<b>Munkanem összesen:</b>							<b>464</b>	<b>4125</b>



Vakolás és rabilolás

Sz.	Tételszám	Tétel szövege	Menny.	Egység	Anyag egységár	Díj egységre	Anyag összesen	Díj összesen
1	36-000- 1.1.1	Vakolat leverése oldalfalról vagy mennyezetről 1,5 cm vastagságig falazó, cementes mészhabarc	49,05	m2	0	500	0	24525
2	36-001- 1.1.1- 0550030	Sima oldalfalvakolat készítése kézi felhordással, belső, vakoló cementes mészhabarcossal, tégla felületen, 1,5 cm vastagságban Hvb4-mc, belső, vakoló cementes mészhabarcossal és Hs60- cm, felületképző (simító), meszes cemenhabarcossal	10	m2	271	2000	2710	20000
3	36-012- 2.1.1.1- 0414891	Szellőző, falszáritó felújító vakolat készítése, alacsony és közepes só és nedvességtartalom esetén, kézi felhordással, szárazhabarcsból, 2 cm vastagságban LB-Knauf EUROSAN EP/Eurosan száritóvakolat, kézi, Csz: K00550101	49,05	m2	4592	1425	225238	69896
<b>Munkanem összesen:</b>							<b>227948</b>	<b>114421</b>

Szárazépítés

Sz.	Tételszám	Tétel szövege	Menny. Egység	Anyag egységár	Díj egységre	Anyag összesen	Díj összesen
1	39-000-2	Gipszkarton álmennyezetek bontása	2,4 m2	0	1075	0	2580
2	39-003- 1.1.1.2.1- 0210211	Szerelt gipszkarton álmennyezet fém vázszerkezetre (duplasoros), választható függesztéssel, csavarfejek és illesztések alapglettelve (Q2 minőségben), nem látszó bordázattal, 50 cm bordatávolsággal (CD50/27), 10 m <sup>2</sup> összefüggő felületig, 1 rtg. impregnált  12,5 mm vtg. gipszkarton borítással KNAUF HA 13 impregnált építőlemez, 12,5 mm HRAK 1250/2000, függesztő huzallal, Cikkszám: 36307120	2,4 m2	2427	3250	5825	7800
3	39-003- 2.2.1.1.1- 0120012	Szerelt gipszkarton álmennyezet azonos szintbeli fém vázszerkezetre (egysoros kivétel), csavarfejek és illesztések alapglettelve (Q2 minőségben), nem látszó bordázattal, 40 cm bordatávolsággal (CD60/27), 10 m <sup>2</sup> összefüggő felületig, 1 rtg. normál 12,5 mm vtg. gipszkarton borítással RIGIPS normál építőlemez RB 12,5 mm, függesztő huzallal	3 m2	2431	3250	7293	9750
<b>Munkanem összesen:</b>						<b>13118</b>	<b>20130</b>

Hideg- és melegburkolatok készítése, aljzat előkészítés

Ssz.	Tételszám	Tétel szövege	Menny.	Egység	Anyag egységár	Díj egységre	Anyag összesen	Díj összesen
1	42-000-2.1	Lapburkolatok bontása fürdőszobában padlóburkolat bármely méretű kőagyag, mozaik vagy tört mozaik (NOVA) lapból	2,4	m2	0	1100	0	2640
2	42-011- 2.1.1.4.1- 0212044	Padlóburkolat hordozószerkezetének felületelőkészítése beltérben, beton alapfelületen önterülő felületkiegyenlítés készítése 5 mm átlagos rétegvastagságban LB-Knauf NIVOPLUS/Padlókiegyenlítő 3-15 mm, Csz: K00618001	2,4	m2	856	400	2054	960
3	42-011- 2.1.3.1- 0212042	Padlóburkolat hordozószerkezetének felületelőkészítése beltérben, konyhai előtérben, meglévő hidegburkolaton felületelőkészítő alapozó és tapadóhíd felhordása egy rétegben LB- Knauf HAFTEMULSION/Önterülő alapozó, Csz.: K00852560	5,94	m2	209	300	1241	1782
4	42-012- 1.1.3.1.1.2- 0212004	Fal-, pillér-, oszlopburkolat készítése beltérben, kenhető szigetelésre, mázas kerámiával, kötésben vagy hálósan, 3-5 mm vtg. ragasztóba rakva, 1-10 mm fugaszélességgel, 10x10 - 20x20 cm közötti lapmérettel LB-Knauf FLEX/Flex ragasztó, EN 12004 szerinti  C2TE minősítéssel, kül- és beltérbe, fagyálló, padlófűtéshez is, Cikkszám: K00617021 LB- Knauf Colorin flex fugázó, EN 13888 szerinti CG2 minősítéssel, fehér, Cikkszám: K00630***	13,44	m2	3065	4900	41194	65856
5	42-022- 1.1.3.2.1.1- 0212004	Padlóburkolat készítése, beltérben, kenhető szigetelésre, gres, kőporcelán lappal, kötésben vagy hálósan, 3-5 mm vtg. ragasztóba rakva, 1-10 mm fugaszélességgel, 20x20 - 40x40 cm közötti lapmérettel LB-Knauf FLEX/Flex ragasztó, EN 12004 szerinti C2TE minősítéssel, kül- és beltérbe, fagyálló, padlófűtéshez is, Cikkszám: K00617021 LB- Knauf Colorin flex fugázó, EN 13888 szerinti CG2 minősítéssel, fehér, Cikkszám: K00630***	2,4	m2	5383	5600	12919	13440
6	42-022- 1.1.4.2.1.1- 0212010	Padlóburkolat készítése, beltérben, meglévő hidegburkolatra, gres, kőporcelán lappal, kötésben vagy hálósan, 3-5 mm vtg. ragasztóba rakva, 1-10 mm fugaszélességgel, 20x20 - 40x40 cm közötti lapmérettel LB-Knauf PROFIFLEX/Profi flexragasztó, EN 12004 szerinti C2TE minősítéssel, flexibilis, megcsúszásmentes, padlófűtéshez is, Cikkszám: K00615301 LB-Knauf Colorin flex fugázó, EN 13888 szerinti CG2 minősítéssel, fehér, Cikkszám: K00630***	5,94	m2	4886	4050	29023	24057
7	42-042- 4.3.1	Parkettafektetés laminált padló (parkettapanel) úsztatott fektetése kiegyenlített aljzatra, (szegélyléccel együtt) ragasztás nélkül	29,16	m2	4850	700	141426	20412

Hideg- és melegburkolatok készítése, aljzat előkészítés

8	42-042- 5.1.8- 0316002	Laminált padló fektetése, (szegélyléccel együtt) kiegyenlített aljzatra, parketta alátétlemez elhelyezése FLOORMAT XPS alapú barázdált parketta alátétlemez, 50x100 cm, 3 mm vtg., Cikkszám: T14301	29,16 m2	2575	650	75087	18954
9	42-000-2.2	Lapburkolatok bontása, konyhában és fürdőben fal-, pillér- és oszlopburkolat, bármely méretű mozaik, kőanyag és csempe	12,24 m2	0	1800	0	22032
10	42-000- 3.2.1	Fa-, hézagmentes műanyag- és szőnyegburkolatok bontása, csaphornyos vagy mozaikparketta,	29,16 m2	0	1050	0	30618
11	42-012- 1.1.1.1.1.2- 0212004	Fal-, pillér-, oszlopburkolat készítése beltérben, konyha falon téglá, beton, vakoít alapfelületen, mázas kerámiával, kötésben vagy hálósan, 3-5 mm vtg. ragasztóba rakva, 1-10 mm fugaszélességgel, 10x10 - 20x20 cm közötti lapmérettel LB-Knauf FLEX/Flex ragasztó, EN 12004 szerinti C2TE minősítéssel, kül- és beltérbe, fagyálló, padlófűtéshez is, Cikkszám: K00617021 LB-Knauf Colorin flex fugázó, EN 13888 szerinti CG2 minősítéssel, fehér, Cikkszám: K00630***	1,68 m2	3065	4350	5149	7308

Munkanem összesen:

308093

208059

83

70-

Fa- és műanyag szerkezet elhelyezése

Sz.	Tételszám	Tétel szövege	Menny.	Egység	Anyag egységár	Díj egységre	Anyag összesen	Díj összesen
1	44-001- 2.2.1- 0120772	Fa kültéri nyílászárók elhelyezése, hőszigetelt fokozott légzárású bejárati ajtó, előre kihagyott falnyílásba, utólagos elhelyezéssel (szerelvénnyel, finom beállítással), (szerelő-tömítőhab külön tételben) 6,00-10,00 m kerület között. felülvilágító külön tételben kírva, KIRÁLYFA PLUSZ egyszárnyú, fokozott hőszigetelésű bejárati ajtó, lazúros vagy RAL fedő festett, hosszoldott 100 x 210 cm	1	db	152000	4600	152000	4600
2	44-090-2.6	Meglévő mindenféle nyílászáró szerkezet javítása, belső ajtók, faanyag- és vasalatpótlással, 0,0038 m <sup>3</sup> -ig, faanyag pótlással	2	db	302	6750	604	13500
3	44-090-2.7	Meglévő mindenféle nyílászáró szerkezet javítása faanyag- és vasalatpótlással, szobai ablakok, 0,0114 m <sup>3</sup> -ig, faanyag pótlással	2	db	806	10800	1612	21600
4	44-001- 1.1.1.1- 0131032	Fa beltéri nyílászárók elhelyezése, előre kihagyott falnyílásba, utólagos elhelyezéssel, tömítés nélkül, (szerelvénnyel, finom beállítással), MDF vagy keményhéjszerkezetes ajtó, 6,00 m kerületig Beltéri kazettás ajtó, tele lemezelt, egyszárnyú, MDF tokkal, kilincs nélkül, 67x210 cm	1	db	31360	2750	31360	2750
5	44-001- 2.6.1	Fa kültéri nyílászárók elhelyezése, hőszigetelt fokozott légzárású bukó vagy középső osztású nyíló felülvilágító, új bejárati ajtóhoz csatlakoztatva, előre kihagyott falnyílásba, tömítés nélkül, 4,00 m kerületig	1	db	16820	2950	16820	2950
<b>Munkanem összesen:</b>							<b>202396</b>	<b>45400</b>

84  
-71-

Fém nyílászáró és épületlakatos-szerkezet elhelyezése

Ssz.	Tételszám	Tétel szövege	Menny.	Egység	Anyag egységár	Díj egységre	Anyag összesen	Díj összesen
1	45-004-4.2- 0990116	Nyitható bejárati ajtórács elhelyezése falazatba, véséssel, befalazással, betörésvédett biztonsági zárral, 50,01 kg/db tömeg felett Betétrács, ablakrács 50,00 kg/db tömeg felett	1	db	25570	6150	25570	6150
2	45-004-4.1- 0990115	Fix ablakrács elhelyezése falazatba (meglévő rács bontásával), véséssel, befalazással, 50,00 kg/db tömegig Betétrács, ablakrács 50,00 kg/db tömegig	2	db	25570	6150	51140	12300
<b>Munkanem összesen:</b>							<b>76710</b>	<b>18450</b>

85

-72-

Felületképzés

Sz.	Tételszám	Tétel szövege	Menny. Egység	Anyag egységár	Díj egységre	Anyag összesen	Díj összesen
1	47-000- 1.2.1.1	Belső festéseknél felület előkészítése, részmunkái; többretegű enyves festék lekaparása és lemosása, bármilyen padozatú helyiségben, tagolatlan felületen	1,89 100 m2	0	21900	0	41391
2	47-000- 7.1.2.2	Fafelületek mázolásának előkészítő és részmunkái; régi olajmázolás eltávolítása fa nyílászáró szerkezetéről, lekaparással (raskettázás), tagolt felületről	10 m2	50	1250	500	12500
3	47-000- 7.3.2- 0150112	Fafelületek mázolásának előkészítő és részmunkái; simító tapaszolás fafelületen, nyílászárókon, egyszeri és minden további, tagolt felületen Trinát Mestertapas, EAN: 595061609376	2 m2	450	700	900	1400
4	47-010- 1.4.1- 0422420	Normál nem egyenletes nedvszívóképességű ásványi falfelületek alapozása, felületmegerősítése, mész bázisú alapozóval, tagolatlan felületen KERAKOLL Biocalce Fondo Fino meszhabarc alapú ásványi köztes egységesítő alap. Csz: 10526	188,71 m2	161	350	30382	66049
5	47-011- 1.5.1.1.1- 0159008	Mészfestések, korszerű gyári kézzelkevert fehér vagy színes mészfestékekkel, egy színben, tagolatlan sima felületen, két rétegben BIO beltéri falfesték	188,71 m2	121	375	22834	70766
6	47-021- 12.3.1- 0131032	Korróziógátló alapozás rácson, korlátan, kerítésen, sodronyhálón, műgyanta kötőanyagú, oldószertartalmú festékekkel Supralux Koralkyd korroziógátló alapozó, vörös, EAN: 5992451106033	14 m2	174	625	2436	8750
7	47-021- 21.3.1- 0130711	Acélfelületek közbenső festése rácson, korlátan, kerítésen, sodronyhálón műgyanta kötőanyagú, oldószeres festékekkel Trinát alapozófesték, szürke 200, EAN: 5995061765317	14 m2	133	700	1862	9800
8	47-021- 31.3.1- 0130365	Acélfelületek átvonó festése védőrácsan, műgyanta kötőanyagú, oldószeres festékekkel Trinát magasfényű zománccfesték, sötétszürke	14 m2	154	700	2156	9800
9	47-021- 31.4.1- 0130361	Acélfelületek átvonó festése cső és regisztercső felületén (NÁ 80-ig), függesztőn és tartóvason, sormosdó állványzaton műgyanta kötőanyagú, oldószeres festékekkel Trinát magasfényű zománccfesték, fehér 100, EAN: 5995061119042	20 m	37	225	740	4500
10	47-031- 1.1.1.2- 0130701	Belső fafelületek alapmázolása, műgyantabázisú (alkid) oldószertartalmú alapozóval, tagolt felületen Trinát alapozófesték, fehér 100, EAN: 5995061117031	10 m2	164	500	1640	5000
11	47-031- 1.5.1.2- 0130361	Belső fafelületek zománclakkozása, műgyantabázisú (alkid) oldószertartalmú zománccal, tagolt felületen Trinát magasfényű zománccfesték, fehér 100, EAN: 5995061119042	10 m2	166	650	1660	6500

**Felületképzés**

12	47-031- 3.12.4.2	Külső fafelületek lazúrozása bejárati nyílászáró külső oldalán, fa nyílászáró szerkezeten, oldószeres fungicid hatású bevonóanyaggal, tagolt felületen	3 m2	1215	875	3645	2625
----	---------------------	---	------	------	-----	------	------

---

**Munkanem összesen:****68755****239081**

87

-74-



## Szigetelés

Sz.	Tételszám	Tétel szövege	Menny.	Egység	Anyag egységár	Díj egységre	Anyag összesen	Díj összesen
1	48-012-6.1- 0096004	Talajnedvesség elleni padlószigetelés bevonatszigeteléssel két rétegben, szobákban, minimum 2,0 mm száraz rétegvastagságú egykomponensű szigetelőhabarccsal, glettvassal vagy simítóval felhordva weber.tec 824 (SUPERFLEX D1) egykomponensű (szulfátálló) rugalmas szigetelőhabarccsal	29,16	m <sup>2</sup>	3710	1000	108184	29160
2	48-012-9- 0314008	Talajnedvesség elleni szigetelés hajlateralósítása bevonatszigetelésnél, egy rétegben, szigetelés rétegei közé beagyazva, minimum 30 cm széles üvegszövetrel, műanyagszövetrel vagy műanyagfátyollal MUREXIN TG 50 üvegszövetháló	31	m	432	325	13392	10075
3	48-014-4.3- 0212035	Üzemi-használati víz elleni, víznyomásnak nem kitett helyzetű, kerámia vagy GRES lapburkolat alatti függőleges falszigetelés bevonatszigeteléssel, két rétegben, minimum 2,0 mm száraz rétegvastagságú egykomponensű szigetelőhabarccsal, glettvassal vagy simítóval felhordva LB-Knauf AQUASTOP FLEX M beltéri rugalmas kenhető szigetelés, Cikkszám: K00619761	13,44	m <sup>2</sup>	2205	1125	29635	15120
4	48-014-7.3- 0212035	Üzemi-használati víz elleni, víznyomásnak nem kitett helyzetű, kerámia vagy GRES lapburkolat alatti padlószigetelés bevonatszigeteléssel, két rétegben, minimum 2,0 mm száraz rétegvastagságú egykomponensű szigetelőhabarccsal, glettvassal vagy simítóval felhordva LB-Knauf AQUASTOP FLEX M beltéri rugalmas kenhető szigetelés, Cikkszám: K00619761	31,56	m <sup>2</sup>	2205	1000	69590	31560
<b>Munkanem összesen:</b>							<b>220801</b>	<b>85915</b>

88

- 75 -

Elektromosenergia-ellátás, villanyszerelés

Ssz.	Tételszám	Tétel szövege	Menny.	Egység	Anyag egységár	Díj egységre	Anyag összesen	Díj összesen
1	71-008- 11.1.1.1- 0120566	Áram-védőkapcsolók elhelyezése, váltakozó- és pulzáló egyenáramú kioldásra, gyorskioldással (6...40 ms), 6 kA zárlati szilárdsággal, 2 pólusú GANZ KK GFI 040.2.030 40 A, 30 mA, áram-védőkapcsoló	1	db	10907	2750	10907	2750
2	71-012-2.1- 0910042	Villamos háztartási készülékek elhelyezése, előre elkészített tartószerkezetre: fali hőszugárzó Fali hőszugárzó	1	db	8240	1900	8240	1900
3	71-000-0	ELMŰ ügyintézés, mérőóra szekrény plombálása	10	szpó	0	3200	0	32000
<b>Munkanem összesen:</b>							<b>19147</b>	<b>36650</b>

**Épületgépészeti csővezeték szerelése**

Ssz.	Tételszám	Tétel szövege	Menny.	Egység	Anyag egységár	Díj egységre	Anyag összesen	Díj összesen
1	81-000-1.6	Csővezetékek bontása, vízvezeték elzárás és nyitás, javítási munkák előtt és után	1	db	0	650	0	650
2	81-000-1.1.1	Gázvízmelegítőhöz kiépített gázvezeték bontása, lehegesztése.	1	egység	0	2625	0	2625
3	81-000-1.6	Csővezetékek bontása, gázvezeték elzárás és nyitás, javítási munkák előtt és után	1	db	0	650	0	650
4	81-012-1.1.3-0210204	Nyomócső csatlakozás készítése	1	db	781	3800	781	3800
<b>Munkanem összesen:</b>							<b>781</b>	<b>7725</b>

Épületgépészeti szerelvények és berendezések szerelése

Ssz.	Tételszám	Tétel szövege	Menny.	Egység	Anyag egységár	Díj egységre	Anyag összesen	Díj összesen
1	82-000-1.2.1	Szerelvények leszerelése, menetes szerelvények, DN 50 méretig	4	db	0	1100	0	4400
2	82-000-3.2	Vzellátás berendezési tárgyak leszerelése, falikutak, mosdók	1	db	0	1900	0	1900
3	82-000-3.3	Vzellátás berendezési tárgyak leszerelése, mosogatók	1	db	0	2825	0	2825
4	82-000-3.8	Vzellátás berendezési tárgyak leszerelése, beépített fürdőkádak	1	db	0	4675	0	4675
5	82-000-3.11.2	Vzellátás berendezési tárgyak leszerelése, elektromos hőtároló, 51-120 liter között	1	db	0	5500	0	5500
6	82-000-4.1.1	Gáz- és fűtésszerelési berendezési tárgyak leszerelése, gázszerelési berendezési tárgyak gázfőző, gáztűzhely, vízmelegítő, hőszugárzó, konvektor, fali fűtő	2	db	0	3000	0	6000
7	82-001-7.2.2-0133071	Kétoldalon menetes szerelvény elhelyezése, külső vagy belső menettel, illetve hollandival csatlakoztatva DN 15 gömbcsap, víz- és gázfőcsap Mofém gáz gömbcsap 1/2" hőhatásra záró szeleppel, fix KB menettel, Kód: 113-0074-35	2	db	3165	1275	6330	2550
8	82-009-5.1-0112781	Mosdó vagy mosómedence berendezés elhelyezése és bekötése, kifolyószelep, búzelzáró és sarokszelep nélkül, falraszerelhető porcelán kivitelben (komplett) ALFÖLDI/BÁZIS porcelán mosdó, 60 cm, 3 csaplyukkal, fűrt, fehér, Kód: 4191 60	1	db	9507	3950	9507	3950
9	82-009-9.2.1-0210041	Zuhanytálca vagy zuhanykabin elhelyezése és bekötése, zuhanytálca, csaptelep és szifon nélkül, acéllemez kivitelben Acéllemez zuhanytál, 800x800x103 mm peremes	1	db	10540	3550	10540	3550
10	82-009-11.1.1.1-0110251	WC csésze elhelyezése és bekötése, öblítőtartály, sarokszelep, WC ülőke, nyomógomb nélkül, porcelánból, alsókifolyású, lapos öblítésű kivitelben ALFÖLDI/BÁZIS porcelán laposöblítésű WC csésze, 6 l alsó kifolyású, fehér, Kód: 4037 00, WC-ülőkével, fehér, Kód: 8780 61	1	db	12020	4150	12020	4150
11	82-009-12.1-0117096	WC-csésze kiegészítő szerelvényeinek elhelyezése, WC-ülőke SOLINAR WC-ülőke, 8780 95, fehér	1	db	6260	625	6260	625
12	82-009-12.2.1-0320071	WC-csésze kiegészítő szerelvényeinek elhelyezése, WC csatlakozó, alsó kifolyású WC-hez WC-leültető gumi	1	db	787	300	787	300
13	82-009-12.2.1-0320072	WC-csésze kiegészítő szerelvényeinek elhelyezése, WC csatlakozó, alsó kifolyású WC-hez WC-gumitölcsér 32 mm	1	db	141	300	141	300
14	82-009-12.3-0231121	WC-csésze kiegészítő szerelvényeinek elhelyezése, WC öblítőcsővek PIPELIFE WC öblítőcső, sima 32 mm	1	db	3480	450	3480	450

**Épületgépészeti szerelvények és berendezések szerelése**

15	82-009-13.1-0121061	WC öblítőtartály felszerelése és bekötése, falsík elé szerelhető, műanyag VALSIR Perk falon kívüli tartály, alsó pozíció, 6-9 l öblítési mennyiséggel, kifolyó cső nélkül, Stop gombos, Cikkszám: VS846101	1 db	7831	1000	7831	1000
16	82-009-17.1-0326193	Berendezési tárgyak szerelvényeinek felszerelése, sarokszelep szerelés SCHELL COMFORT sarokszelep 1/2"-1/2", meghosszabbított fali csatlakozóval, zsírókamrás felsőrészsel, dupla O gyűrűs tömítéssel, króm, Csz.: 052170699	4 db	1242	1250	4968	5000
17	82-009-17.2-0130626	Berendezési tárgyak szerelvényeinek felszerelése, kombinált sarokszelep szerelés Mofém mosógéptöltő, jobbos, sarokszelep csatlakozással, Kód: 167-0001-00	1 db	803	1250	803	1250
18	82-009-19.2.1-0318199	Csapterlepek és szerelvényeinek felszerelése, zuhanycsapterlepek, fali zuhanycsapterlep Mofém Treff kétfogantyús zuhanycsapterlep, kr. forgatható fali zuhanytartóval, kézizuhannyal, 1500 mm gégecsővel, kód: 143-0005-31	1 db	14260	2325	14260	2325
19	82-009-19.3.2-0318192	Csapterlepek és szerelvényeinek felszerelése, mosdócsapterlepek, álló illetve süllyesztett mosdócsapterlep Mofém Treff kétfogantyús mosdócsapterlep, lánc tartószemmel, flexibilis bekötőcsővel, kr.. kód: 140-0018-30	1 db	11457	3900	11457	3900
20	82-009-19.5.1-0318198	Csapterlepek és szerelvényeinek felszerelése, mosogató csapterlepek, fali mosogató csapterlep Mofém Treff kétfogantyús falraszerelhető mosogatócsapterlep, kr. kód: 142-0010-30	1 db	11551	2325	11551	2325
21	82-009-21.1-0230002	Padló alatti illetve falbaépíthető búzelzáró, padló alatti 1, 2, 3 ágú elhelyezése Alumínium Suez szifon PEVDI 2 ágú	1 db	4300	2325	4300	2325
22	82-009-31.1.1-0135001	Vizes berendezési tárgyak búzelzáróinak felszerelése, falikúthoz-mosogatóhoz DN 40 HL 100 csőszifon visszacsapó-szelepes mosógép csatlakozóval, gömbcsuklás, DN 40 kimeneti csatlakozóval, 6/4" menettel	1 db	3267	1350	3267	1350
23	82-009-31.2-0110915	Vizes berendezési tárgyak búzelzáróinak felszerelése, mosdóhoz, bidéhez Mofém búraszifon leeresztőszeleppel, szemcseszórt, krómozott, Kód: 165-0027-00	1 db	3425	1875	3425	1875
24	82-009-31.3-0334750	Vizes berendezési tárgyak búzelzáróinak felszerelése, fürdőkádhoz-zuhanytálcahoz Viega zuhanylefolyó, 70 x 1 1/2 x 40, Cikkszám: 104 030	1 db	1999	2125	1999	2125
25	82-010-1.3.2-0310211	Gázfőzők, gáztűzhelyek elhelyezése és bekötése földgázra vagy PB gázra, modul gáztűzhelyek három főzőegővel VESTA 3 gáztűzhely 3 főzőegővel, fehér zománcozással, földgázra	1 db	39050	5250	39050	5250

**Épületgépészeti szerelvények és berendezések szerelése**

26	82-010-4.2.2-0350041	Gázüzemű falikályha elhelyezése és bekötése, földgázra vagy PB gázra fali kivezetésű kivitelben, 2500 W felett FÉG F8.50.10 F zárt égésterű gázfűtő készülék, 6,1 kW	1 db	53911	10650	53911	10650
27	82-011-1.1.2.1.2-0240001	Készülékek víz- vagy gázoldali bekötése méretre vágható bordáscsővel, peremezhető cső hollandi csatlakozás készítése nélkül, gázoldali bekötés, inox bordáscsővel, DN 15 GEBO Eurogas 1/2" inox bordáscső gázra, 5 m-es tekercs, TFG12R5MT	2 m	2731	200	5462	400
28	82-100-1	Konvektor beüzemelése	1 db	0	2450	0	2450
29	82-100-2	Gáztűzhely beüzemelése	1 db	0	3425	0	3425
30	82-100-3	Gáz MEO, gázhálózat nyomáspróbája	1 db	0	38500	0	38500
31	82-100-4	Gázterv készítése	1 db	0	75000	0	75000
32	82-100-5	Gázmérő le- és felszerelése Gázművek felügyeletével 1.db gázmérőhely megszüntetése gázmű ügyintézővel.	2 db	0	44500	0	89000
33	82-002-1.1.1.1.1-0116771	Vízmerőhelyek készítése szabadon, horganyzott acélsőből, (ólom) átkötéssel, föcsap nélkül, DN 15 anyagár csökkentve	1 db	7682	5525	7682	5525
34	82-004-1.2-0230005	Elektromos melegvíztermelő és tároló berendezés elhelyezése, tartozékokkal, szerelvényekkel, vízdali bekötéssel, elektromos bekötés nélkül, 20,01 - 80 liter között Energiatakarékos forróvíztároló, H 80 E típus, 80 l	1 db	49030	8250	49030	8250
35	82-009-2.1.2.2-0214061	Mosogató elhelyezése és bekötése, hideg-meleg vízre, háztartási mosogatók, csaptelep és búzelzáró nélkül, előre elkészített támaszra vagy állványra, egymedencés csepptálcás Rozsdamentes lemez mosogató, egymedencés 1000x500 mm CNS, matt anyagár csökkentve	1 db	24960	3750	24960	3750
36	82-009-21.3.4.1-0238022	Padló alatti illetve falbaépíthető búzelzáró, összeszerelhető búzelzárók elhelyezése, rácsok, rácstartó keretek, magasítók DN 50 - DN 200 padlórács felújításhoz, 15x15 cm	1 db	20495	125	20495	125
37	82-011-1.1.1.2.2-0240312	Készülékek víz- vagy gázoldali bekötése flexibilis csővel, vízdali bekötés, DN 15 flexibilis cső (40 cm) + tömítés vízre	5 db	416	250	2080	1250
38	82-016-1.1.7-0220113	Berendezési tárgyak kiegészítőinek elhelyezése egy-három helyen felerősítve, mosogató támasz	2 db	2290	1250	4580	2500
39	82-016-1.2.1-0220012	Piperetárgyak elhelyezése négy vagy több helyen felerősítve, zuhanyfüggöny	1 db	1841	2000	1841	2000

**Munkanem összesen:**

**322017**

**312725**

93  
- 80 -

Szellőztetőberendezések

Ssz.	Tételszám	Tétel szövege	Menny. Egység	Anyag egységár	Díj egységre	Anyag összesen	Díj összesen
1	83-001- 2.1.1- 0830002	Kör keresztmetszetű légcsatorna és idomaik szerelése, tartószerkezet nélkül, spirálkorcolt lemezcső, horganyzott acéllemezről, NÁ 63-150 mm között PANOL SPIKO spirálkorcolt lemezcső borda nélkül, horganyzott acéllemezről, v=0,5 mm. NÁ 100 mm	4 m	938	1925	3752	7700
2	83-002- 2.1.1.1	Kör keresztmetszetű műanyag légrács felszerelése falnyílásba vagy légcsatornára, 80-250 NÁ között	2 db	4000	200	8000	400
3	83-002- 4.1.6.1.2- 0143736	Egyéb befúvó és elszívó szerkezetek, kör vagy négyzetű keresztmetszetű levegő bevezető elem felszerelése falnyílásba vagy nyílászáróba, nyílászáróba történő elhelyezése HELIOS ALEF 6/45 Hygro Légbefúvó elem ablakkeretbe Páratartalom vezérelt,  Cikksz.:2056	2 db	16700	4150	33400	8300
4	83-006- 2.1.1.1- 0150032	Radiál ventilátor elhelyezése, csőventilátor, műanyagházas, járókerék-átmérő: 200 mm-ig ROSENBERG csőventilátor, műanyagházas, (220V), RS 100L	1 db	24498	4500	24498	4500
<b>Munkanem összesen:</b>						<b>69650</b>	<b>20900</b>

94  
- 81 -

**Takarítási munka**

Ssz.	Tételszám	Tétel szövege	Menny.	Egység	Anyag egységár	Díj egységre	Anyag összesen	Díj összesen
1	90-008-1- 0110202	Festés előtt burkolatok takarásának készítése Takarás készítése fóliával	0,4	100 m2	8850	950	3540	380
2	90-008-2	Festés után burkolatok takarásának felszedése	0,4	100 m2	0	575	0	230
<b>Munkanem összesen:</b>							<b>3540</b>	<b>610</b>



Magdolna u. 51. Fsz/3.

Költségvetés főösszesítő

Megnevezés		Anyagköltség	Díjköltség
1. Építmény közvetlen költségei		1698082	1580928
1.2 Akadályoztatási költség	0,00%		0
1.3 Építés közvetlen költségei		1698082	1580928
1.4 Közvetlen önköltség összesen		1698082	1580928
2.1 Árkockázati fedezet vet.alap		1698082	
2.2 Árkockázati fedezet	0,00%	0	
2.3 Anyagigazgatási ksg. vet.alap		1698082	
2.4 Anyagigazgatási költség	0,00%	0	
2.5 Fedezet vetítési alap 1.4			1580928
2.6 Fedezet	0,00%		0
3.1 Tartalékkeret vetítési alap		3279010	
3.2 Tartalékkeret	0,00%	0	
4.1 ÁFA vetítési alap		3279010	
4.2 Áfa	27,00%	885333	
5. A munka ára		4164343	

**HUFER-BAU**  
Építőipari Szolgáltató és Kereskedelmi KFT.  
1193 Budapest, Könyvközlő u. 22.  
Adószám: 1262570-2-43

## Munkanem összesítő

Munkanem megnevezése	Anyag összege	Díj összege
Irtás, föld- és sziklamunka	42000	7000
Helyszíni beton és vasbeton munka	20866	42687
Falazás és egyéb kőművesmunka	5101	93528
Vakolás és rabilolás	7141	99630
Szárazépítés	26600	41028
Hideg- és melegburkolatok készítése, aljzat előkészítés	272678	226486
Fa- és műanyag szerkezet elhelyezése	144812	56500
Fém nyílászáró és épületlakatos-szerkezet elhelyezése	46140	12300
Üvegezés	10122	2100
Felületképzés	211176	432746
Szigetelés	232564	88785
Elektromosenergia-ellátás, villanszerelés	286236	343625
Épületgépészeti csővezeték szerelése	0	1300
Épületgépészeti szerelvények és berendezések szerelése	325369	113000
Szellőztetőberendezések	45152	16400
Takarítási munka	22125	3813
<b>Összesen:</b>	<b>1698082</b>	<b>1580928</b>

Irtás, föld- és sziklamunka

Ssz.	Tételszám	Tétel szövege	Menny.	Egység	Anyag egységár	Díj egységre	Anyag összesen	Díj összesen
1	21-011- 11.2	Építési törmelék konténeres elszállítása, lerakása, lerakóhelyi díjjal, 4,0 m <sup>3</sup> -es konténerbe	2	db	21000	0	42000	0
2	21-011-12	Munkahelyi depóniából építési törmelék konténerbe rakása, kézi erővel, önálló munka esetén elszámolva, konténer szállítás nélkül	8	m3	0	875	0	7000
<b>Munkanem összesen:</b>							<b>42000</b>	<b>7000</b>

Helyszíni beton és vasbeton munka

Sz.	Tételszám	Tétel szövege	Menny.	Egység	Anyag egységár	Díj egységre	Anyag összesen	Díj összesen
1	31-000- 12.3	Földémfeltöltések bontása, nehéz feltöltések bontása homokból, kavicsból, testsűrűség 1500 kg/m <sup>3</sup> felett	2,9	m3	0	11675	0	33858
2	31-031- 1.1.1	Kontakt- vagy csúsztatott esztrich készítése, helyszínen kevert, cementbázisú esztrichből, C12 szilárdsági osztálynak megfelelően 5 cm vastagságban szobában és közlekedőben	29,43	m2	709	300	20866	8829
<b>Munkanem összesen:</b>							<b>20866</b>	<b>42687</b>

Falazás és egyéb kőművesmunka

Ssz.	Tételszám	Tétel szövege	Menny. Egység	Anyag egységár	Díj egységre	Anyag összesen	Díj összesen
1	33-063- 1.1.2	Faláttörés 30x30 cm méretig, téglafalban, 12,01- 25 cm falvastagság között	3 db	0	1900	0	5700
2	33-063- 1.1.3	Faláttörés 30x30 cm méretig, téglafalban, többlet minden további 1/2 téglavastagságért	4 db	0	1350	0	5400
3	33-063- 3.2.2	Horonyvésés, téglafalban, 8,01-16,00 cm <sup>2</sup> keresztmetszet között	125 m	0	375	0	46875
4	33-063- 3.2.3	Horonyvésés, téglafalban, 16,01-24,00 cm <sup>2</sup> keresztmetszet között	30 m	0	475	0	14250
5	33-063- 3.2.4	Horonyvésés, téglafalban, 24,01-50,00 cm <sup>2</sup> keresztmetszet között	5 m	0	750	0	3750
6	33-063- 21.4.1	Fészekvésés, dobozok részére téglafalban, 55 - 78 mm átmérő között, 30 mm mélységig	30 db	0	225	0	6750
7	33-091- 2.2.1- 2110002	Teherhordó és kitöltő falazat, égetett agyag- kerámia termékekből, tokok körülfalazása bontott nyílásban, 380 mm vastag falban, 1,5 téglavastag falban Kisméretű tömör téglá 250x120x65 mm L.o. M 1 (Hf10-mc) falazó, cementes mészhabarc	2,9 m	1759	3725	5101	10803
<b>Munkanem összesen:</b>						<b>5101</b>	<b>93528</b>

100

-87-

Szárazépítés

Sz.	Tételszám	Tétel szövege	Menny.	Egység	Anyag egységár	Díj egységre	Anyag összesen	Díj összesen
1	39-000-2	Gipszkarton álmennyezetek bontása	5,06	m2	0	1075	0	5440
2	39-003- 1.1.1.2.1- 0210211	Szerelt gipszkarton álmennyezet fém vázszerkezetre (duplasoros), választható függesztéssel, csavarfejek és illesztések alapleltelve (Q2 minőségben), nem látszó bordázattal, 50 cm bordatávolsággal (CD50/27), 10 m <sup>2</sup> összefüggő felületig, 1 rtg. impregnált  12,5 mm vtg. gipszkarton borítással KNAUF HA 13 impregnált építőlemez, 12,5 mm HRAK 1250/2000, függesztő huzallal, Cikkszám: 36307120	5,06	m2	2427	3250	12281	16445
3	39-003- 2.2.1.1.1- 0120012	Szerelt gipszkarton álmennyezet azonos szintbeli fém vázszerkezetre (egysoros kivétel), csavarfejek és illesztések alapleltelve (Q2 minőségben), nem látszó bordázattal, 40 cm bordatávolsággal (CD60/27), 10 m <sup>2</sup> összefüggő felületig, 1 rtg. normál 12,5 mm vtg. gipszkarton borítással RIGIPS normál építőlemez RB 12,5 mm, függesztő huzallal	5,89	m2	2431	3250	14319	19143
<b>Munkanem összesen:</b>							<b>26600</b>	<b>41028</b>

101

-88-

Vakolás és rabilolás

Ssz.	Tételszám	Tétel szövege	Menny.	Egység	Anyag egységár	Díj egységre	Anyag összesen	Díj összesen
1	36-005-3.1- 0414720	Vakolat simítása, előkevert gyári szárazhabarcsból, vékonyvakolatok, homlokzatfestékek, belső festékek alá, 4 mm vastagságig kézi felhordással (a gyártó által megadott kg/m <sup>2</sup> /mm rétegvastagsággal) LB-Knauf SIMULTÁN külső, belső kvarchomokos simító 4 mm  vastagságban, Csz: 236081	3	m <sup>2</sup>	158	750	474	2250
2	36-090- 2.1.1	Vakolatok pótlása, keskenyvakolatok pótlása oldalfalon, 10 cm szélességig	15	m	63	500	945	7500
3	36-090- 2.1.2	Vakolatok pótlása, keskenyvakolatok pótlása oldalfalon, 11-20 cm szélesség között	15	m	125	600	1875	9000
4	36-090- 4.3.3	Homlokzati nyílászkeret javítása, sarokösszedolgozással, 21-25 cm kiterített szélességig, hiánypótlás 25% felett	7	m	103	7050	721	49350
5	36-000- 1.1.1	Vakolat leverése szobában közlekedőben 1,20 m magasságig a kamrában 2,0 m magasságig oldalfalról vagy mennyezetről 1,5 cm vastagságig falazó, cementes mészhabarcs	48,66	m <sup>2</sup>	0	500	0	24330
6	36-005- 1.1.1.1.1- 0414710	Homlokzati vakolatjavítás kézi felhordással, előkevert normál szárazhabarcsból, síma, normál mész-cement vakolat, 2 cm vastagságban LB- Knauf PRÉMIUM kézi alapvakolat, Cikkszám: K00215011	3	m <sup>2</sup>	1042	2400	3126	7200
<b>Munkanem összesen:</b>							<b>7141</b>	<b>99630</b>

Hideg- és melegburkolatok készítése, aljzat előkészítés

Ssz.	Tételszám	Tétel szövege	Menny. Egység	Anyag egységár	Díj egységre	Anyag összesen	Díj összesen
1	42-000-2.1	Lapburkolatok bontása, padlóburkolat bármely méretű kőagyag, mozaik vagy tört mozaik (NOVA) lapból	5,06 m <sup>2</sup>	0	1100	0	5566
2	42-000-2.2	Lapburkolatok bontása, fal-, pillér- és oszlopburkolat, bármely méretű mozaik, kőagyag és csempe	17,8 m <sup>2</sup>	0	1800	0	32040
3	42-000-3.2.1	Fa-, hézagmentes műanyag- és szőnyegburkolatok bontása, csaphornyos vagy mozaikparketta, 22 mm vastag vakpadlóra szegezve	29,43 m <sup>2</sup>	0	1050	0	30902
4	42-000-3.4	Fa-, hézagmentes műanyag- és szőnyegburkolatok bontása, gumilemez vagy PVC burkolat tekercsből, lapokból vagy lépcsőn betétként	10 m <sup>2</sup>	0	800	0	8000
5	42-011-2.1.1.4.1-0212044	Padlóburkolat hordozószerkezetének felületelekészítése beltérben, beton alapfelületen önterülő felületkiegyenlítés készítése 5 mm átlagos rétegvastagságban LB-Knauf NIVOPLUS/Padlókiegyenlítő 3-15 mm, Csz: K00618001	17,31 m <sup>2</sup>	856	400	14817	6924
6	42-022-1.1.1.2.1.1-0212004	Padlóburkolat készítése, beltérben, téglá, beton, vakolt alapfelületen, gres, kőporcelán lappal, kötésben vagy hálósan, 3-5 mm vtg. ragasztóba rakva, 1-10 mm fugaszélességgel, 20x20 - 40x40 cm közötti lapmérettel LB-Knauf FLEX/Flex ragasztó, EN 12004 szerinti C2TE minősítéssel, kül- és beltérbe, fagyálló, padlófűtéshez is, Cikkszám: K00617021 LB-Knauf Colorin flex fugázó, EN 13888 szerinti CG2 minősítéssel, fehér, Cikkszám: K00630***	12,25 m <sup>2</sup>	4777	3825	58518	46856
7	42-022-1.1.3.2.1.1-0212004	Padlóburkolat készítése, beltérben, kenhető szigetelésre, gres, kőporcelán lappal, kötésben vagy hálósan, 3-5 mm vtg. ragasztóba rakva, 1-10 mm fugaszélességgel, 20x20 - 40x40 cm közötti lapmérettel LB-Knauf FLEX/Flex ragasztó, EN 12004 szerinti C2TE minősítéssel, kül- és beltérbe, fagyálló, padlófűtéshez is, Cikkszám: K00617021 LB-Knauf Colorin flex fugázó, EN 13888 szerinti CG2 minősítéssel, fehér, Cikkszám: K00630***	5,06 m <sup>2</sup>	4777	4225	24172	21379
8	42-041-1.1.1-0215096	Újonnan készült aljzat kiegyenlítése rugalmas burkolat alá, parketta és laminált padló úsztatott fektetéshez, (átlagos igénybevétel) szabványos cementesstrich és betonpadló felület előkészítése, 3 mm vastagságban Baumit Nivello Quattro önterülő aljzatkiegyenlítő + Baumit Grund, nedvszívó alapfelület alapozására	29,43 m <sup>2</sup>	802	1250	23603	36788
9	42-042-4.3.2	Parkettafektetés laminált padló (parkettapanel) úsztatott fektetés kiegyenlített aljzatra, (szegélyléccel együtt) ragasztás nélkül, hangszigetelt réteggel ellátva	29,43 m <sup>2</sup>	0	700	0	20601



**Hideg- és melegburkolatok készítése, aljzat előkészítés**

10	42-042- 5.1.8- 0316002	Laminált padló fektetése, (szegélyléccel együtt) kiegyenlített aljzatra, parketta alátétlemez elhelyezése FLOORMAT XPS alapú barázdált parketta alátétlemez, 50x100 cm, 3 mm vtg., Cikkszám: T14301	29,43 m2	2575	0	75782	0
11	42-000-2.2	Lapburkolatok bontása, konyhában fal-, pillér- és oszlopburkolat, bármely méretű mozaik, kőagyag és csempe	17,43 m2	4348	1000	75786	17430
<b>Munkanem összesen:</b>						<b>272678</b>	<b>226486</b>

104  
-81-

Fa- és műanyag szerkezet elhelyezése

Ssz.	Tételszám	Tétel szövege	Menny.	Egység	Anyag egységár	Díj egységre	Anyag összesen	Díj összesen
1	44-000-1.2	Fa vagy műanyag nyílászáró szerkezetek bontása, bejárati ajtó és felülvilágító 2,01-4,00 m <sup>2</sup> között	3,2	m <sup>2</sup>	0	875	0	2800
2	44-001- 2.2.1- 0120772	Fa kültéri nyílászárók elhelyezése, hőszigetelt fokozott légzárású bejárati ajtó, előre kihagyott falnyílásba, utólagos elhelyezéssel (szerelvénnyezve, finom beállítással), (szerelő-tömítőhab külön tételben) 6,00-10,00 m kerület között. csatlakozó felülvilágító külön tételben kiírva, KIRÁLYFA PLUSZ egyszárnyú, fokozott hőszigetelésű bejárati ajtó, lazúros vagy RAL fedő festett, hosszoldott 100 x 210 cm	1	db	122000	4600	122000	4600
3	44-001- 2.6.1	Fa kültéri nyílászárók elhelyezése, hőszigetelt fokozott légzárású bukó vagy középen felnyíló felülvilágító, új bejárati ajtóhoz csatlakoztatva, előre kihagyott falnyílásba, tömítés nélkül, 4,00 m kerületig	1	db	16820	2950	16820	2950
4	44-002-2- 0184103	Fa ablakdeszka, könyöklő, elhelyezése (szereléssel) Ablakdeszka, alapozott, 150 x 20 mm	1,4	m	2940	750	4116	1050
5	44-090-2.5	Meglévő mindenféle nyílászáró szerkezet javítása, szobaablak faanyag- és vasalatpótlással, 0,0008 m <sup>3</sup> -ig, faanyag pótlással	1	db	64	4600	64	4600
6	44-090-2.6	Meglévő mindenféle nyílászáró szerkezet javítása, belső ajtók és üvegfal faanyag- és vasalatpótlással, 0,0038 m <sup>3</sup> -ig, faanyag pótlással	6	db	302	6750	1812	40500
<b>Munkanem összesen:</b>							<b>144812</b>	<b>56500</b>

405

-92-

**Fém nyílászáró és épületeflakatos-szerkezet elhelyezése**

Sz.	Tételszám	Tétel szövege	Menny.	Egység	Anyag egységár	Díj egységre	Anyag összesen	Díj összesen
1	45-004-4.2- 0990116	Nyitható bejárati ajtórács elhelyezése falazatba, véséssel, befalazással, betörésvédett biztonsági zárral, alapozással, mázolással, 50,01 kg/db tömeg felett Betétrács, ablakrács 50,00 kg/db tömeg felett	1	db	25570	6150	25570	6150
2	45-004-4.2- 0990116	Fix ablakrács elhelyezése falazatba, véséssel, befalazással, 50,01 kg/db tömeg felett, zártszelvény keret, tömör négyszögszelvény pálcák, laposacél vízszintes merevítő, Betétrács, ablakrács 50.00 kg/db tömeg felett	1	db	20570	6150	20570	6150
<b>Munkanem összesen:</b>							<b>46140</b>	<b>12300</b>

106

- 93 -

Üvegezés

Ssz.	Tételszám	Tétel szövege	Menny.	Egység	Anyag egységár	Díj egységre	Anyag összesen	Díj összesen
1	46-001- 1.1.2.1- 0112202	Faszerkezetű nyílászárny üvegezése tapaszrögzítéssel, 4 mm vastagságú síküveggel, 2,4 m <sup>2</sup> táblaméretig 4 mm vastagságú síküveg	2,1	m <sup>2</sup>	4820	1000	10122	2100
<b>Munkanem összesen:</b>							<b>10122</b>	<b>2100</b>

107

-94-

**Felületképzés**

Ssz.	Tételszám	Tétel szövege	Menny.	Egység	Anyag	Díj	Anyag	Díj	összesen
					egységár	egységre	összesen	összesen	
1	47-000-1.2.1.1	Belső festéseknél felület előkészítése, rész munkák; többretegű enyves festék lekaparása és lemosása, bármilyen padozatú helyiségben, tagolatlan felületen	1,39	100 m2	0	21900	0		30441
2	47-000-1.99.1.2.1.1-0218023	Belső festéseknél felület előkészítése, rész munkák; felület glettelése zsákos kiserelésű anyagból (alapozóval, sarokvédelemmel), bármilyen padozatú helyiségben, vakolt felületen, 1,5 mm vastagságban tagolatlan felületen Rigips Rimano 0-3 belsőtéri nagyszilárdságú glettelő gipsz	224,07	m2	651	1200	145870		268884
3	47-000-7.1.2.2	Fafelületek mázolásának előkészítő és rész munkái; régi olajmázolás eltávolítása fa nyílászáró szerkezetéről, lekaparással (raskettázás), tagolt felületről	22,2	m2	50	1250	1110		27750
4	47-011-1.5.1.1.1-0422425	Mészfestések, korszerű gyári készrekevert fehér vagy színes mézsfestékekkel, egy színben, tagolatlan sima felületen, két rétegben KERAKOLL Biocalce Tinteggio mézshabares és természetes színes föld alapú falszínező vakolatok dekorációjához, baktérium és gombaálló, magas légzőképességű, fehér, Csz: 12154	224,07	m2	254	375	56914		84026
5	47-031-1.1.1.2-0130701	Belső fafelületek (nyílászárók) alapmázolása, műgyantabázisú (alkid) oldószertartalmú alapozóval, tagolt felületen Trinát alapozófesték, fehér 100. EAN: 5995061117031	22,2	m2	164	500	3641		11100
6	47-031-1.3.1.2-0130701	Belső fafelületek fedőmázolása, műgyantabázisú (alkid) oldószertartalmú alapozóval, tagolt felületen Trinát alapozófesték, fehér 100, EAN: 5995061117031	22,2	m2	164	475	3641		10545
<b>Munkanem összesen:</b>							<b>211176</b>	<b>432746</b>	

## Szigetelés

Ssz.	Tételszám	Tétel szövege	Menny.	Egység	Anyag egységár	Díj egységre	Anyag összesen	Díj összesen
1	48-012-6.1- 0096004	Talajnedvesség elleni padlószigetelés bevonatszigeteléssel két rétegben, minimum 2,0 mm száraz rétegvastagságú egykomponensű szigetelőhabarccsal, glettvalssal vagy simítóval felhordva weber.tec 824 (SUPERFLEX D1) egykomponensű (szulfátálló) rugalmas  szigetelőhabarcs, szobában, hallban (közlekedőben),	29,43	m2	3710	1000	109185	29430
2	48-012-8.1- 0096036	Talajnedvesség elleni szigetelés hajlaterősítése műanyagbázisú kittel vagy minimum 8,5 cm széles rendszerkomponens hajlaterősítő-résáthidaló szalaggal, egy rétegben, szigetelés rétegei közé beágyazva, szigetelőhabarcs vagy műanyagbázisú  bevonatszigetelésnél, közvetlenül burkolható lemeznél weber.tec 829 (SUPERFLEX 75/4 Objektband) szigetelő, hajlaterősítő szalag, Kód: DE101106	30,5	m	609	300	18575	9150
3	48-014-4.3- 0212035	Üzemi-használati víz elleni, víznyomásnak nem kitett helyzetű, kerámia vagy GRES lapburkolat alatti függőleges falszigetelés bevonatszigeteléssel, két rétegben, minimum 2,0 mm száraz rétegvastagságú egykomponensű szigetelőhabarccsal, glettvalssal vagy  simítóval felhordva LB-Knauf AQUASTOP FLEX M beltéri rugalmas kenhető szigetelés, Cikkszám: K00619761	21,4	m2	2205	1125	47187	24075
4	48-014-7.3- 0212035	Üzemi-használati víz elleni, víznyomásnak nem kitett helyzetű, kerámia vagy GRES lapburkolat alatti padlószigetelés bevonatszigeteléssel, két rétegben, minimum 2,0 mm száraz rétegvastagságú egykomponensű szigetelőhabarccsal, glettvalssal vagy simítóval  felhordva konyha, kamra, fürdő padlón LB-Knauf AQUASTOP FLEX M beltéri rugalmas kenhető szigetelés, Cikkszám: K00619761	26,13	m2	2205	1000	57617	26130
<b>Munkanem összesen:</b>							<b>232564</b>	<b>88785</b>

109

-96-

**Elektromosenergia-ellátás, villanszerelés**

Ssz.	Tételszám	Tétel szövege	Menny.	Egység	Anyag egységár	Díj egységre	Anyag összesen	Díj összesen
1	71-001- 1.1.1.1- 0110116	Merev, simafalú műanyag védőcső elhelyezése, elágazó dobozokkal, előre elkészített falhoronyba, vékonyfalú kivitelben, könnyű mechanikai igénybevételre, Névleges méret: 11-16 mm HYDRO-THERM beltéri Mű III. vékonyfalú, hajlítható merev műanyag szürke védőcső 16 mm, Kód: MU-III 16	150 m		92	275	13800	41250
2	71-001- 1.1.1.1.3- 0110136	Merev, simafalú műanyag védőcső elhelyezése, elágazó dobozokkal, előre elkészített falhoronyba, vékonyfalú kivitelben, könnyű mechanikai igénybevételre, Névleges méret: 36-48 mm HYDRO-THERM beltéri Mű III. vékonyfalú, hajlítható merev műanyag szürke védőcső 36 mm, Kód: MU-III 36	30 m		203	600	6090	18000
3	71-001- 11.1.1- 0123021	Elágazó doboz illetve szerelvénydoboz elhelyezése, süllyesztve, fészekvésés nélkül, Névleges méret: Ø65 mm, 2xØ65 mm KAISER szerelvénydoboz téglafalba, ömlesztett kiserelés, R: 1055-31	30 db		38	525	1140	15750
4	71-001- 11.1.2- 0121105	Elágazó doboz illetve szerelvénydoboz elhelyezése, süllyesztve, fészekvésés nélkül, Névleges méret: 70, 80, 100, 150, 200 mm 87, 107, 159, 240, 238 mm (70 - 300 mm) HYDRO-THERM beltéri elágazó doboz, Műds 80 mm, Kód: MÜDS80	8 db		91	525	728	4200
5	71-002-1.1- 0210002	Szigetelt vezeték elhelyezése védőcsőbe húzva vagy vezetékcsatornába fektetve, rézvezetővel, leágazó kötésekkel, szigetelés ellenállás méréssel, a szerelvényekhez csatlakozó vezetékvégek bekötése nélkül, keresztmetszet: 0,5-2,5 mm <sup>2</sup> H07V-U 450/750V 1x1,5 mm <sup>2</sup> , tömör rézvezetővel (MCu)	550 m		66	50	36300	27500
6	71-002-1.3- 0213010	Szigetelt vezeték elhelyezése védőcsőbe húzva vagy vezetékcsatornába fektetve, rézvezetővel, leágazó kötésekkel, szigetelés ellenállás méréssel, a szerelvényekhez csatlakozó vezetékvégek bekötése nélkül, keresztmetszet: 10-16 mm <sup>2</sup> H07V-K 450/750V 1x 10 mm <sup>2</sup> , hajlékony rézvezetővel (Mkh)	150 m		352	125	52800	18750
7	71-002- 21.1- 0217093	Kábelszerű vezeték elhelyezése előre elkészített tartószerkezetre, 1-12 erű rézvezetővel, elágazó dobozokkal és kötésekkel, szigetelési ellenállás méréssel, a szerelvényekhez csatlakozó vezetékvégek bekötése nélkül, keresztmetszet: 0,5-2,5 mm <sup>2</sup> H05VV-F 300/500V műanyag tömlő vezeték 3x 2,5 mm <sup>2</sup> , hajlékony rézvezetővel (MT)	50 m		475	375	23750	18750
8	71-003-9	Vezetékösszekötők elhelyezése	80 db		0	175	0	14000

110

-97-

**Elektromosenergia-ellátás, villanyszerelés**

9	71-003- 13.1- 0630001	Fésűs sín felszerelése kismegszakítókra, 13 modul méretig LEGRAND LEXIC fogas fésűssín, 1P, 13 készülékhez, R: 004926	1 db	723	875	723	875
10	71-005- 1.1.1.1- 0561951	Komplett világítási szerelvények; Fali kapcsolók elhelyezése, süllyesztve, 10A egypólusú kapcsolók LEGRAND Valena egypólusú kapcsoló kerettel, fehér, R: 692700	10 db	1583	750	15830	7500
11	71-005- 1.1.1.1.1- 0561954	Komplett világítási szerelvények; Csatlakozóaljzat elhelyezése, süllyesztve, 16A, földelt, egyes csatlakozóaljzat (2P+F) LEGRAND Valena csatlakozóaljzat 2P+F kerettel, fehér, R: 692706	15 db	1584	750	23760	11250
12	71-005- 1.1.1.1.2- 0561955	Komplett világítási szerelvények; Csatlakozóaljzat elhelyezése, süllyesztve, 16A, földelt, kettős csatlakozóaljzat (2x2P+F) LEGRAND Valena csatlakozóaljzat 2x2P+F kerettel, fehér, R: 692707	4 db	2146	750	8584	3000
13	71-008- 9.3.1- 0136003	Kismegszakítók elhelyezése kalapsínes szerelőlapra, "B", "C" és "D" jellegű borbéval, 6 kA zárlati szilárdsággal, 1 pólusú LEGRAND DX Standard 1P 16A B 6000A/6kA kismegszakító R: 003270	8 db	1108	1475	8864	11800
14	71-008- 11.1.1.1- 0120566	Áram-védőkapcsolók elhelyezése, váltakozó- és pulzáló egyenáramú kioldásra, gyorskioldással (6...40 ms), 6 kA zárlati szilárdsággal, 2 pólusú GANZ KK GFI 040.2.030 40 A, 30 mA, áram-védőkapcsoló	1 db	10907	2750	10907	2750
15	71-009- 1.1.2- 0410032	Áramköri kiselosztók falon kívüli elhelyezéssel, kalapsínes szerelőlappal, N- és PE sínnel, max. 63A-ig, IP 30/IP 40 védettséggel, (kismegszakítók, védőkapcsolók, távkapcsolók stb. számára) üresen, kiselosztók 12-16 egység között LEGRAND Nedbox f.k. 1s  13m falon kívüli kielosztó, ajtó nélkül, R: 601201	1 db	5610	5250	5610	5250
16	71-009- 13.1- 0622152	Fogyasztásmérő szekrény elhelyezése, (fogyasztásmérő beépítése nélkül) IP 54 védettséggel, műanyagból, 300 x 600 mm-ig HENSEL Mi 72202-0 fogyasztásmérő szekrény, körvonalméret: 300 x 300 mm, 1 db egyfázisú mérő számára, nyith. ajtóval, EAN: 5999010930061	1 db	19840	16250	19840	16250
17	71-010- 16.1.1- 0160119	Falilámpák elhelyezése beltérre, izzólámpás kivitelben, normál és halogén izzós VI-KO Raina Didim Kála fali lámpa, E14, 1x60 W, matt üveg, Csz: 20 12 90	6 db	7833	2375	46998	14250
18	71-011- 1.1.1.2- 0612962	Izzólámpák, hálózati feszültségű izzólámpák hagyományos E14 fej PHILIPS Stan 60W gyertyaizzó, átlátszó B35 CL, E14 fej	8 db	284	75	2272	600
19	71-012-2.1- 0910042	Villamos háztartási készülékek elhelyezése, előre elkészített tartószerkezetre: fali hőszugárzó Fali hőszugárzó	1 db	8240	1900	8240	1900



**Elektromosenergia-ellátás, villanyszerelés**

20	71-000-0	Meglévő hálózat bontása, mérőhely kiépítése, tervezettség engedélyeztetés. ELMŰ ügyintézés, fővezetési kötések elkészítése, fővezeték kiépítése szerelvények bekötése, járulékos munkák	20 szpó	5500	0	110000
----	----------	---	---------	------	---	--------

---

**Munkanem összesen:****286236****343625**

112

-99-

Épületgépészeti csővezeték szerelése

Ssz.	Tételszám	Tétel szövege	Menny.	Egység	Anyag egységár	Díj egységre	Anyag összesen	Díj összesen
1	81-000-1.6	Csővezetékek bontása, vízvezeték elzárás és nyitás, javítási munkák előtt és után	1	db	0	650	0	650
2	81-000-1.6	Csővezetékek bontása, gázvezeték elzárás és nyitás, javítási munkák előtt és után	1	db	0	650	0	650
<b>Munkanem összesen:</b>							<b>0</b>	<b>1300</b>

113  
-100-

Épületgépészeti szerelvények és berendezések szerelése

Ssz.	Tételszám	Tétel szövege	Menny.	Egység	Anyag egységár	Díj egységre	Anyag összesen	Díj összesen
1	82-000-1.2.1	Szerelvények leszerelése, menetes szerelvények, DN 50 méretig	4	db	0	1100	0	4400
2	82-000-3.2	Vízellátás berendezési tárgyak leszerelése, falikutak, mosdók	1	db	0	1900	0	1900
3	82-000-3.3	Vízellátás berendezési tárgyak leszerelése, mosogatók	1	db	0	2825	0	2825
4	82-000-3.8	Vízellátás berendezési tárgyak leszerelése, beépített fürdőkádak	1	db	0	4675	0	4675
5	82-000-3.11.2	Vízellátás berendezési tárgyak leszerelése, elektromos hőtároló, 51-120 liter között	1	db	0	5500	0	5500
6	82-000-4.1.1	Gáz- és fűtőszelvény berendezési tárgyak leszerelése, gázszelvény berendezési tárgyak gázfűző, gáztűzhely, vízmelegítő, hőszigetelő, konvektor, fali fűtő	2	db	0	3000	0	6000
7	82-001-7.2.1-0110911	Kétoldalon menetes szerelvény elhelyezése, külső vagy belső menettel, illetve hollandival csatlakoztatva DN 15 szelepek, csappantyúk (szabályzó, folytő-elzáró, beavatkozó) Mofém csempe szelep kék, 1/2", Kód: 164-0014-00	4	db	1913	1275	7652	5100
8	82-001-7.2.2-0133071	Kétoldalon menetes szerelvény elhelyezése, külső vagy belső menettel, illetve hollandival csatlakoztatva DN 15 gömbszap, víz- és gázfőcsap Mofém gáz gömbszap 1/2" hőhatásra záró szeleppel, fix KB menettel, Kód: 113-0074-35	2	db	3165	1275	6330	2550
9	82-009-5.1-0112781	Mosdó vagy mosómedence berendezés elhelyezése és bekötése, kifolyószelep, bűzelzáró és sarokszelep nélkül, falrészre szerelhető porcelán kivitelben (komplett) ALFÖLDI/BÁZIS porcelán mosdó, 60 cm, 3 csaplyukkal, fűrt, fehér, Kód: 4191 60	1	db	9507	3950	9507	3950
10	82-009-9.2.1-0210041	Zuhanytálca vagy zuhanykabin elhelyezése és bekötése, zuhanytálca, csaptelep és szifon nélkül, acéllemez kivitelben Acéllemez zuhanytál, 800x800x103 mm peremes	1	db	10540	3550	10540	3550
11	82-009-11.1.1.1-0110251	WC csésze elhelyezése és bekötése, öblítőtartály, sarokszelep, WC ülőke, nyomógomb nélkül, porcelánból, alsókifolyású, lapos öblítésű kivitelben ALFÖLDI/BÁZIS porcelán laposöblítésű WC csésze, 6 l alsó kifolyású, fehér, Kód: 4037 00, WC-ülőkével, fehér, Kód: 8780 61	1	db	12020	4150	12020	4150
12	82-009-12.1-0117096	WC-csésze kiegészítő szerelvényeinek elhelyezése, WC-ülőke SOLINAR WC-ülőke, 8780 95, fehér	1	db	6260	625	6260	625
13	82-009-12.2.1-0320071	WC-csésze kiegészítő szerelvényeinek elhelyezése, WC csatlakozó, alsó kifolyású WC-hez WC-leültető gumi	1	db	787	300	787	300

**Épületgépészeti szerelvények és berendezések szerelése**

14	82-009- 12.2.1- 0320072	WC-csésze kiegészítő szerelvényeinek elhelyezése, WC csatlakozó, alsó kifolyású WC-hez WC-gumitölcser 32 mm	1 db	141	300	141	300
15	82-009- 12.3- 0231121	WC-csésze kiegészítő szerelvényeinek elhelyezése, WC öblítőcsövek PIPELIFE WC öblítőcső, sima 32 mm	1 db	3480	450	3480	450
16	82-009- 13.1- 0121061	WC öblítőtartály felszerelése és bekötése, falsík elé szerelhető, műanyag VALSIR Perk falon kívüli tartály, alsó pozíció, 6-9 l öblítési mennyiséggel, kifolyó cső nélkül, Stop gombos, Cikkszám: VS846101	1 db	7831	1000	7831	1000
17	82-009- 17.1- 0326193	Berendezési tárgyak szerelvényeinek felszerelése, sarokszelep szerelés SCHELL COMFORT sarokszelep 1/2"-1/2", meghosszabbított fali csatlakozóval, zsírókamrás felsőrészsel, dupla O gyűrűs tömítéssel, króm, Csz.: 052170699	4 db	1242	1250	4968	5000
18	82-009- 17.2- 0130626	Berendezési tárgyak szerelvényeinek felszerelése, kombinált sarokszelep szerelés Mofém mosógéptöltő, jobbos, sarokszelep csatlakozással, Kód: 167-0001-00	1 db	803	1250	803	1250
19	82-009- 19.2.1- 0318199	Csaptelepek és szerelvényeinek felszerelése, zuhanycsaptelepek, fali zuhanycsaptelep Mofém Treff kétfogantyús zuhanycsaptelep, kr. forgatható fali zuhanytartóval, kézizuhannyal, 1500 mm gégecsővel, kód: 143-0005-31	1 db	14260	2325	14260	2325
20	82-009- 19.3.2- 0318192	Csaptelepek és szerelvényeinek felszerelése, mosdócsaptelepek, álló illetve süllyesztett mosdócsaptelep Mofém Treff kétfogantyús mosdócsaptelep, láncartószemmel, flexibilis bekötőcsővel, kr., kód: 140-0018-30	1 db	11457	3900	11457	3900
21	82-009- 19.5.1- 0318198	Csaptelepek és szerelvényeinek felszerelése, mosogató csaptelepek, fali mosogató csaptelep Mofém Treff kétfogantyús falraszerelhető mosogatócsaptelep, kr. kód: 142-0010-30	1 db	11551	2325	11551	2325
22	82-009- 31.1.1- 0135001	Vizes berendezési tárgyak bűzelzáróinak felszerelése, falikúthoz-mosogatóhoz DN 40 HL 100 csőszifon visszacsapó-szelepes mosógép csatlakozóval, gömbcsuklós, DN 40 kimeneti csatlakozóval, 6/4" menettel	1 db	3267	1350	3267	1350
23	82-009- 31.2- 0110915	Vizes berendezési tárgyak bűzelzáróinak felszerelése, mosóhoz, bidéhez Mofém búraszifon leeresztőszeleppel, szemcseszórt, krómozott, Kód: 165-0027-00	1 db	3425	1875	3425	1875
24	82-009- 31.3- 0334750	Vizes berendezési tárgyak bűzelzáróinak felszerelése, fürdőkádhoz-zuhanytálcához Viega zuhanylefolyó, 70 x 1 1/2 x 40, Cikkszám: 104 030	1 db	1999	2125	1999	2125
25	82-010- 1.3.2- 0310211	Gáztűzők, gáztűzhelyek elhelyezése és bekötése földgázra vagy PB gázra, modul gáztűzhelyek három főzőegővel VESTA 3 gáztűzhely 3 főzőegővel, fehér zománcozással, földgázra	1 db	39050	5250	39050	5250

115

-102-

**Épületgépészeti szerelvények és berendezések szerelése**

26	82-010-4.2.2-0350041	Gázüzemű falikályha elhelyezése és bekötése, földgázra vagy PB gázra fali kivezetésű kivételben, 2500 W felett FÉG F8.50.10 F zárt égésterű gázfűtő készülék, 6,1 kW	1 db	53911	10650	53911	10650
27	82-011-1.1.2.1.2-0240001	Készülékek víz- vagy gázoldali bekötése méretre vágható bordáscsővel, peremezhető cső hollandi csatlakozás készítése nélkül, gázoldali bekötés, inox bordáscsővel, DN 15 GEBO Eurogas 1/2" inox bordáscső gázra, 5 m-es tekercs, TFG12R5MT	2 m	2731	200	5462	400
28	82-100-1	Konvektor beüzemelése	1 db	0	2450	0	2450
29	82-100-2	Gáztűzhely beüzemelése	1 db	0	3425	0	3425
30	82-002-1.1.1.1.1-0116771	Vízmérőhelyek készítése szabadon, horganyzott acélcsőből, (ólom) átkötéssel, főcsap nélkül, DN 15	1 db	7682	5525	7682	5525
31	82-004-1.2-0230005	Elektromos melegvíztermelő és tároló berendezés elhelyezése, tartozékokkal, szerelvényekkel, vízoldali bekötéssel, elektromos bekötés nélkül, 20,01 - 80 liter között Energiatakarékos forróvítároló, H 80 E típus, 80 l	1 db	49030	8250	49030	8250
32	82-009-2.1.2.2-0214061	Mosogató elhelyezése és bekötése, hideg-meleg vízre, háztartási mosogatók, csaptelep és búzelzáró nélkül, előre elkészített támaszra vagy állványra, egymedencés csepptálcás Rozsdamentes lemez mosogató, egymedencés 1000x500 mm CNS. matt anvagár csökkentve	1 db	24960	3750	24960	3750
33	82-009-2.1.3.4.1-0238022	Padló alatti illetve falbaépíthető búzelzáró, összeszerelhető búzelzárók elhelyezése, rácsok, rácsstartó keretek, magasítók DN 50 - DN 200 padlórács felújításhoz, 15x15 cm	1 db	20495	125	20495	125
34	82-011-1.1.1.2.2-0240312	Készülékek víz- vagy gázoldali bekötése flexibilis csővel, vízoldali bekötés, DN 15 flexibilis cső (40 cm) + tömítés vízre	5 db	416	250	2080	1250
35	82-016-1.1.7-0220113	Berendezési tárgyak kiegészítőinek elhelyezése egy-három helyen felerősítve, mosogató támasz	2 db	2290	1250	4580	2500
36	82-016-1.2.1-0220012	Piperetárgyak elhelyezése négy vagy több helyen felerősítve, zuhanyfüggöny	1 db	1841	2000	1841	2000
<b>Munkanem összesen:</b>						<b>325369</b>	<b>113000</b>

Szellőztetőberendezések

Ssz.	Tételszám	Tétel szövege	Menny.	Egység	Anyag egységár	Díj egységre	Anyag összesen	Díj összesen
1	83-001- 2.1.1- 0830002	Kör keresztmetszetű légszatórna és idomaik szerelése, tartószerkezet nélkül, spirálkorcolt lemezcső, horganyzott acéllemezről, NÁ 63-150 mm között PANOL SPIKO spirálkorcolt lemezcső borda nélkül, horganyzott acéllemezről, v=0,5 mm. NÁ 100 mm	4	m	938	1925	3752	7700
2	83-002- 2.1.1.1	Kör keresztmetszetű műanyag légrács felszerelése falnyílásba vagy légszatórnára, 80-250 NÁ között	2	db	4000	200	8000	400
3	83-002- 4.1.6.1.2- 0143736	Egyéb befűvő és elszívó szerkezetek, kör vagy négyszög keresztmetszetű levegő bevezető elem felszerelése falnyílásba vagy nyílászáróba, nyílászáróba történő elhelyezése HELIOS ALEF 6/45 Hygro Légbefúvató elem ablakkeretbe Páratartalom vezérelt,  Cíkksz.:2056	2	db	16700	4150	33400	8300
<b>Munkanem összesen:</b>							<b>45152</b>	<b>16400</b>

117

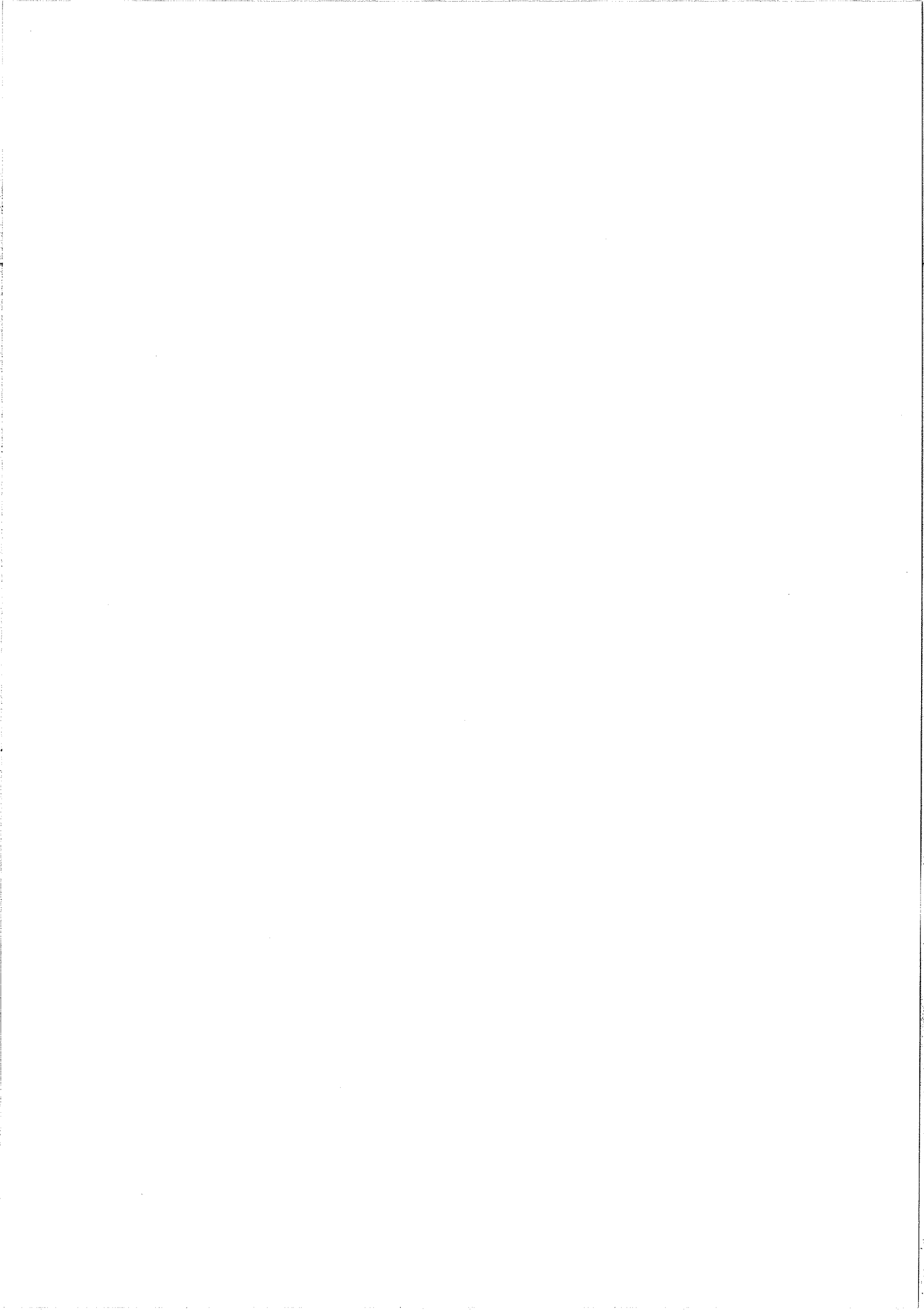
-104-

**Takarítási munka**

Ssz.	Tételszám	Tétel szövege	Menny.	Egység	Anyag egységár	Díj egységre	Anyag összesen	Díj összesen
1	90-008-1- 0110202	Festés előtt burkolatok takarásának készítése Takarás készítése fóliával	2,5	100 m2	8850	950	22125	2375
2	90-008-2	Festés után burkolatok takarásának felszedése	2,5	100 m2	0	575	0	1438
<b>Munkanem összesen:</b>							<b>22125</b>	<b>3813</b>

118

-105-





## VÁLLALKOZÁSI SZERZŐDÉS

/tervezet/

Amely létrejött egyrészről a **Budapest Főváros VIII. kerület Józsefvárosi Önkormányzat**, mint megrendelő (a továbbiakban **Megrendelő**), (székhely: 1082 Budapest Baross u. 63-67. adószám: 15735715-2-42, törzsszám: 735715, bankszámlaszám: 10403387-00028570-00000000, statisztikai szám: 15735715-8411-321-01) megbízásából és meghatalmazásából eljáró **Józsefvárosi Gazdálkodási Központ Zrt.** (székhely: 1082 Budapest Baross u. 63-67. adószám: 25292499-2-42, cégjegyzékszám: 01-10-048457, bankszámlaszám: K&H Bank Zrt. (10403387-00028859-00000006) képviseli: **dr. Pesti Ivett igazgatóság elnöke**, mint a megrendelő megbízottja és meghatalmazottja,

másrészről a ..... (székhely: ....., képv: ..... cégjegyzékszám....., adószám: ..... számlaszám: .....), mint tervező (a továbbiakban: Vállalkozó) között az alulírott helyen és időben, az alábbi feltételek mellett:

### Előzmények:

Megrendelő, mint Ajánlatkérő beszerzési eljárást folytatott le a „*Krízis lakások komfortosítása és felújítása*” tárgyában.

A beszerzési eljárás eredményeképpen Megrendelő, mint Ajánlatkérő a Vállalkozót hirdette ki győztesként, és a vállalkozási szerződést vele köti meg.

Felek megállapítják, hogy jelen vállalkozási szerződés alapját a beszerzési eljárás során keletkezett dokumentumokban foglaltak képezik, különös tekintettel az Ajánlattételi Felhívásra, valamint a szerződéstervezetben foglaltakra.

Felek a Megrendelő által kiadott ajánlattételi felhívását, valamint a Vállalkozó ajánlatát csatolás nélkül is a jelen szerződés részének tekintik, az abban foglaltak jelen szerződés vonatkozásában is irányadóak.

1) **A szerződés tárgya:** „*Krízis lakások komfortosítása és felújítása*” keretében lakóépületek és lakások felújítása.

2) **A teljesítés helye:**  
Magdolna u. 51. fszt. 3.  
Tömő u. 5. fszt. 4.  
Tömő u. 56. fszt. 16.  
Tömő u. 56. II. 43.

3) A megjelölt munka egyösszegű fix átalányáras.

4) **Vállalkozás díj az elfogadott ajánlat alapján:**

nettó összeg:	.....,- Ft
ÁFA összege:	.....,- Ft
<b>Összesen:</b>	<b>.....,- Ft</b>

**azaz** ..... forint.

A vállalkozási díj tartalmaz minden, a Vállalkozó tevékenységével összefüggő, azzal járó költséget, járulékot és díjat. A Vállalkozó a vállalkozási díjon kívül a szerződés teljesítése során a Megrendelő felé semmilyen más jogcímen nem jogosult költséget elszámolni.

- 5) A kivitelezés tervezett kezdési időpontja: 2017. ....
- 6) Munkaterület tervezett átadása: 2017. .... (minden külön értesítés nélkül).  
A Megrendelő köteles a munkavégzésre alkalmas, a szerződés 2. pontjában megjelölt munkaterületek Vállalkozó részére történő átadásáról a szerződés aláírást követő 5 munkanapon belül gondoskodni. A munkaterület átadás-átvételéről felek jegyzőkönyvet vesznek fel.
- 7) A kivitelezés befejezési határideje: **szerződéskötéstől számított 60 nap és közmű ügyintézési időszükséglet további 30 nap.**  
A Vállalkozó jogosult a szerződésben megállapított határidő előtt teljesíteni.
- 8) A számla összegének átutalását Megrendelő az igazolt teljesítést követően a számla kézhezvételétől számított 30 naptári napon belül vállalja. Számlázási cím: Józsefvárosi Gazdálkodási Központ Zrt., 1084. Budapest Ór u. 8.
- 9) Megrendelő képviselője:  
Orosz Gábor műszaki Divízió vezető  
Címe: 1084 Budapest, Német u. 17-19.  
Telefonszáma: +36 20 244 14 47  
E-mail címe: oroszg@jgk.hu
- 10) Vállalkozó képviselője:  
Név:  
Címe:  
Telefonszáma:  
E-mail címe:
- 11) Vállalkozó a szerződés teljesítése során köteles I. osztályú minőségű anyagokat használni, és köteles a munkát szerződésszerűen, teljes körűen, műszakilag és minőségileg kifogástalan kivitelben, a vonatkozó magyar előírásoknak, műszaki szabványoknak, valamint a technika mai állásának megfelelő minőségben, határidőben teljes gondossággal elvégezni. Vállalkozó szavatosságot vállal az elvégzett munkákért és a felhasznált anyagokért. A beépített termékekért Vállalkozó az adott gyártó feltételei szerint vállal jótállást. Ha az elvégzett munka nem felel meg a minőségi követelményeknek, a Megrendelő a jelen szerződésben szabályozott mértékű kötbért érvényesíthet, és kártérítést követelhet.
- 12) Vállalkozó a végteljesítésről írásban értesíti a Megrendelőt, és kitűzi - 10 napon belül - az átadás-átvétel időpontját. Szerződő felek az átadás-átvételi eljárásról jegyzőkönyvet vesznek fel.
- 13) Közterület használati hozzájárulás beszerzése Vállalkozó kötelessége.
- 14) Az építési napló vezetése a vonatkozó (191/2009 (IX.15.)) kormányrendeleteknek megfelelően történik.
- 15) A balesetvédelmi és tűzvédelmi előírások betartásáról Vállalkozó köteles gondoskodni.

- 16) A számla benyújtásának feltétele a hiánymentes feladatellátását igazoló műszaki átadás-átvételi jegyzőkönyv.
- 17) Késedelmes teljesítés esetén a Megrendelő késedelmi kötbért számít fel. A késedelmi kötbér mértéke nettó 10.000,- Ft naponta. A kötbér - külön jegyzőkönyvben felvett adatok alapján - a számlából kerül levonásra. A Vállalkozót kötbérfizetési kötelezettség csak azon esetben terheli, amennyiben a késedelem kizárólag a Vállalkozó hibájából következik be. Vállalkozó a szerződés teljesítése Vállalkozónak felróható okból történő meghiúsulása esetére a teljes bruttó szerződéses ellenérték 20 %-nak megfelelő mértékű kötbér megfizetésére köteles. Ha az elvégzett munka nem felel meg a minőségi követelményeknek, Vállalkozó köteles a teljes bruttó szerződéses ellenérték 10 %-nak megfelelő mértékű kötbér megfizetésére. Felek rögzítik, hogy a kötbérvétel behajtását túlmenően a Megrendelő a szerződésszegésből eredő kárának megtérítését is követelheti a Vállalkozótól. Vállalkozó 30 napot meghaladó késedelme esetén Megrendelő jogosult jelen szerződéstől egyoldalúan elállni. Ha a Vállalkozó fizetőképességében, pénzügyi helyzetében olyan lényeges változás következik be, amely a szerződés teljesítését veszélyezteti, a Megrendelő jogosult a szerződéstől elállni. A felek ilyen fizetőképességben bekövetkező lényeges változásnak tekintik, ha a Vállalkozóval szemben a szerződés teljesítésének időtartama alatt jogerőre emelkedett fizetési meghagyás útján követelés érvényesítése van folyamatban, illetve csőd-, felszámolási-, vagy végrehajtási eljárást elrendelő jogerős határozat hatálya alatt áll. A Megrendelő jogosult a szerződéstől elállni, ha Vállalkozó szerződéses kötelezettségének nem tesz eleget.
- 18) Műszaki szükségességből adódó pót, ill. többletmunkát a Vállalkozó a költségvetésben elfogadott árakon köteles elvégezni, melynek elszámolása tételes felmérés alapján történik.
- 19) Jelen szerződést felek kizárólag írásban módosíthatják.
- 20) A munkavégzés során okozott károkért Vállalkozó teljes körű felelősséget vállal.
- 21) Vállalkozó tudomásul veszi, hogy amennyiben a Vállalkozó adataiban változás következik be, arról haladéktalanul tájékoztatni köteles a Megrendelőt, ez a számlakifizetés feltétele.
- 22) A Vállalkozó kijelenti, hogy a nemzeti vagyonról szóló 2011. évi CXCVI. törvény 3. § (1) bek. 1. pont b.) alpontja alapján átlátható szervezetnek minősül. Vállalja, hogy a szerződés tartama alatt a tulajdonosi szerkezetén nem változtat olyan módon, amely alapján már nem minősül átlátható szervezetnek. Tudomásul veszi, amennyiben a tulajdonosi szerkezetében történt változás miatt, vagy egyéb okból már nem minősül átlátható szervezetnek, a Megrendelő a jelen szerződést azonnali hatállyal felmondhatja.
- 23) Felek képviselői jelen szerződést elolvasás és megértés után, mint akaratukkal mindenben megegyezőt, jóváhagyólag aláírták.
- 24) Felek az esetleges vitás kérdéseket közvetlen tárgyalások során kísérik meg rendezni. A tárgyalások eredménytelensége, esetén a Felek a pertárgy értékétől függően bírósághoz fordulnak. Amennyiben a szerződés bármely rendelkezése érvénytelen lenne, ez a szerződés további, az érvénytelenséggel nem érintett részeinek az érvényességét nem érinti.
- 25) Jelen szerződésben nem szabályozott kérdésekben – többek között a szerződésszegés jogkövetkezményei, a szerződés módosítása és megszüntetése – a mindenkor hatályos Polgári Törvénykönyv és az egyéb jogszabályok vonatkozó rendelkezései az irányadók.

26) Felek rögzítik, hogy a Vállalkozó tudomásul veszi és hozzájárul személyes adatai (neve, a szerződés megnevezése, típusa, tárgya, értéke, időtartama, és esetleges módosulásuk) közérdekű adatként történő nyilvánossá tételéhez, és 5 éven keresztül történő nyilvános kezeléséhez.

27) Vállalkozó tudomásul veszi, hogy megrendelő jogosult a vállalkozás teljesítése során a Vállalkozó által foglalkoztatott munkavállalók ittasságának ellenőrzésére a Megrendelőnél rendszeresített 11/2016. (XI.02.) szám alatt kiadott Igazgatósági Elnöki Utasításban írtaknak megfelelően. Az utasítás egy példányát a Vállalkozó a Megrendelőtől a szerződés aláírásával egyidejűleg átvette, és vállalja, hogy azt a munkavállalóival ismerteti.

Vállalkozó tudomásul veszi, hogy amennyiben az általa alkalmazott/foglalkoztatott munkavállaló a Megrendelő fent írt vizsgálatának nem veti alá magát, vagy a vizsgálat eredménye pozitív, úgy a munkaterületről eltávolítható, és az ennek következményei őt terhelik.

28) Jelen szerződés .... oldalból áll és 5 példány egymással szó szerint megegyező, eredeti példányban készült, amelyből 4 példány a Megrendelőt és 1 példány a Vállalkozót illeti.

29) A szerződés elválaszthatatlan részét képezi a Vállalkozó ajánlata, és az Ajánlattételi felhívás. Felek megállapodnak, hogy a felsorolt dokumentumok külön fizikai csatolás nélkül is jelen szerződés mellékletét képezik.

Budapest, 2016. december „.....”

.....  
**Megrendelő**

Budapest Főváros VIII. kerület  
Józsefvárosi Önkormányzat  
megbízásából és meghatalmazásából a  
Józsefvárosi Gazdálkodási Központ Zrt.  
képviselésében dr. Pesti Ivett  
igazgatóság elnöke

.....  
**Vállalkozó**

Fedezet: ..... Dátum: Budapest, .....

Pénzügyileg ellenjegyzem:

.....  
Páris Gyuláné  
gazdasági vezető

Költségvetés főösszesítő			
Megnevezés		Anyagköltség	Díjköltség
1. Építmény közvetlen költségei		0	0
1.2 Akadályoztatási költség	0,00%		0
1.3 Építés közvetlen költségei		0	0
1.4 Közvetlen önköltség összesen		0	0
2.1 Árkockázati fedezet vet.alap		0	
2.2 Árkockázati fedezet	0,00%	0	
2.3 Anyagigazgatási ksg. vet.alap		0	
2.4 Anyagigazgatási költség	0,00%	0	
2.5 Fedezet vetítési alap 1.4			0
2.6 Fedezet	0,00%		0
3.1 Tartalékkeret vetítési alap		0	
3.2 Tartalékkeret	0,00%	0	
4.1 ÁFA vetítési alap		0	
4.2 Áfa	27,00%	0	
5. A munka ára		0	

## Munkanem összesítő

<b>Munkanem megnevezése</b>	<b>Anyag összege</b>	<b>Díj összege</b>
Irtás, föld- és sziklamunka	0	0
Helyszíni beton és vasbeton munka	0	0
Falazás és egyéb kőművesmunka	0	0
Vakolás és rabricolás	0	0
Szárazépítés	0	0
Hideg- és melegburkolatok készítése, aljzat előkészítés	0	0
Fa- és műanyag szerkezet elhelyezése	0	0
Fém nyílászáró és épületlakatos-szerkezet elhelyezése	0	0
Üvegezés	0	0
Felületképzés	0	0
Szigetelés	0	0
Elektromosenergia-ellátás, villanyszerelés	0	0
Épületgépészeti csővezeték szerelése	0	0
Épületgépészeti szerelvények és berendezések szerelése	0	0
Szellőztetőberendezések	0	0
Takarítási munka	0	0
<b>Összesen:</b>	<b>0</b>	<b>0</b>

**Irtás, föld- és sziklamunka**

Ssz.	Tételszám	Tétel szövege	Menny.	Egység	Anyag egységár	Díj egységre	Anyag összesen	Díj összesen
1	21-011- 11.2	Építési törmelék konténeres elszállítása, lerakása, lerakóhelyi díjjal, 4,0 m <sup>3</sup> -es konténerbe	2	db			0	0
2	21-011-12	Munkahelyi depóniából építési törmelék konténerbe rakása, kézi erővel, önálló munka esetén elszámolva, konténer szállítás nélkül	8	m3			0	0
<b>Munkanem összesen:</b>							<b>0</b>	<b>0</b>

**Helyszíni beton és vasbeton munka**

Ssz.	Tételszám	Tétel szövege	Menny.	Egység	Anyag egységár	Díj egységre	Anyag összesen	Díj összesen
1	31-000- 12.3	Födémfeltöltések bontása, nehéz feltöltések bontása homokból, kavicsból, testsűrűség 1500 kg/m <sup>3</sup> felett	2,9	m3			0	0
2	31-031- 1.1.1	Kontakt- vagy csúsztatott esztrich készítése, helyszínen kevert, cementbázisú esztrichből, C12 szilárdsági osztálynak megfelelően 5 cm vastagságban szobában és közlekedőben	29,43	m2			0	0
<b>Munkanem összesen:</b>							<b>0</b>	<b>0</b>



**Falazás és egyéb kőművesmunka**

Ssz.	Tételszám	Tétel szövege	Menny.	Egység	Anyag egységár	Díj egységre	Anyag összesen	Díj összesen
1	33-063- 1.1.2	Faláttörés 30x30 cm méretig, téglafalban, 12,01-25 cm falvastagság között	3	db			0	0
2	33-063- 1.1.3	Faláttörés 30x30 cm méretig, téglafalban, többlet minden további 1/2 téglavastagságért	4	db			0	0
3	33-063- 3.2.2	Horonyvésés, téglafalban, 8,01-16,00 cm <sup>2</sup> keresztmetszet között	125	m			0	0
4	33-063- 3.2.3	Horonyvésés, téglafalban, 16,01-24,00 cm <sup>2</sup> keresztmetszet között	30	m			0	0
5	33-063- 3.2.4	Horonyvésés, téglafalban, 24,01-50,00 cm <sup>2</sup> keresztmetszet között	5	m			0	0
6	33-063- 21.4.1	Fészekvésés, dobozok részére téglafalban, 55 - 78 mm átmérő között, 30 mm mélységig	30	db			0	0
7	33-091- 2.2.1- 2110002	Téherhordó és kitöltő falazat, égetett agyag-kerámia termékekből, tokok körül falazása bontott nyílásban, 380 mm vastag falban, 1,5 téglavastag falban Kisméretű tömör téglával 250x120x65 mm I.o. M 1 (Hf10-mc) falazó, cementes mészhabarc	2,9	m			0	0
<b>Munkanem összesen:</b>							<b>0</b>	<b>0</b>

**Falazás és egyéb kőművesmunka**

Ssz.	Tételszám	Tétel szövege	Menny.	Egység	Anyag egységár	Díj egységre	Anyag összesen	Díj összesen
1	33-063- 1.1.2	Faláttörés 30x30 cm méretig, téglafalban, 12,01-25 cm falvastagság között	3	db			0	0
2	33-063- 1.1.3	Faláttörés 30x30 cm méretig, téglafalban, többlet minden további 1/2 téglá vastagságért	4	db			0	0
3	33-063- 3.2.2	Horonyvésés, téglafalban, 8,01-16,00 cm <sup>2</sup> keresztmetszet között	125	m			0	0
4	33-063- 3.2.3	Horonyvésés, téglafalban, 16,01-24,00 cm <sup>2</sup> keresztmetszet között	30	m			0	0
5	33-063- 3.2.4	Horonyvésés, téglafalban, 24,01-50,00 cm <sup>2</sup> keresztmetszet között	5	m			0	0
6	33-063- 21.4.1	Fészekvésés, dobozok részére téglafalban, 55 - 78 mm átmérő között, 30 mm mélységig	30	db			0	0
7	33-091- 2.2.1- 2110002	Teherhordó és kitöltő falazat, égetett agyag-kerámia termékekből, tokok körülfalazása bontott nyílásban, 380 mm vastag falban, 1,5 téglá vastag falban Kisméretű tömör téglá 250x120x65 mm I.o. M 1 (Hf10-mc) falazó, cementes mészhabarc	2,9	m			0	0
<b>Munkanem összesen:</b>							<b>0</b>	<b>0</b>

Vakolás és rabilolás

Ssz.	Tételszám	Tétel szövege	Menny.	Egység	Anyag egységár	Díj egységre	Anyag összesen	Díj összesen
1	36-005-3.1- 0414720	Vakolat simítása, előkevert gyári szárazhabarcsból, vékonyvakolatok, homlokzatfestékek, belső festékek alá, 4 mm vastagságig kézi felhordással (a gyártó által megadott kg/m <sup>2</sup> /mm rétegvastagsággal) LB-Knauf SIMULTÁN külső, belső kvarchomokos simító 4 mm  vastagságban, Csz: 236081	3	m2			0	0
2	36-090- 2.1.1	Vakolatok pótlása, keskenyvakolatok pótlása oldalfalon, 10 cm szélességig	15	m			0	0
3	36-090- 2.1.2	Vakolatok pótlása, keskenyvakolatok pótlása oldalfalon, 11-20 cm szélesség között	15	m			0	0
4	36-090- 4.3.3	Homlokzati nyíláskeret javítása, sarokösszedolgozással, 21-25 cm kiterített szélességig, hiánypótlás 25% felett	7	m			0	0
5	36-000- 1.1.1	Vakolat leverése szobában közlekedőben 1,20 m magasságig a kamrában 2,0 m magasságig oldalfalról vagy mennyezetről 1,5 cm vastagságig falazó, cementes mészhabarcs	48,66	m2			0	0
6	36-005- 1.1.1.1.1- 0414710	Homlokzati vakolatjavítás kézi felhordással, előkevert normál szárazhabarcsból, sima, normál mész-cement vakolat, 2 cm vastagságban LB- Knauf PRÉMIUM kézi alapvakolat, Cikkszám: K00215011	3	m2			0	0
<b>Munkanem összesen:</b>							<b>0</b>	<b>0</b>

Szárazépítés

Ssz.	Tételszám	Tétel szövege	Menny. Egység	Anyag egységár	Díj egységre	Anyag összesen	Díj összesen
1	39-000-2	Gipszkarton álmennyezetek bontása	5,06 m2			0	0
2	39-003- 1.1.1.2.1- 0210211	Szerelt gipszkarton álmennyezet fém vázszerkezetre (duplasoros), választható függesztéssel, csavarfejek és illesztések alapglettelve (Q2 minőségben), nem látszó bordázattal, 50 cm bordatávolsággal (CD50/27), 10 m <sup>2</sup> összefüggő felületig, 1 rtg. impregnált  12,5 mm vtg. gipszkarton borítással KNAUF HA 13 impregnált építőlemez, 12,5 mm HRAK 1250/2000, függesztő huzallal, Cikkszám: 36307120	5,06 m2			0	0
3	39-003- 2.2.1.1.1- 0120012	Szerelt gipszkarton álmennyezet azonos szintbeli fém vázszerkezetre (egysoros kivitel), csavarfejek és illesztések alapglettelve (Q2 minőségben), nem látszó bordázattal, 40 cm bordatávolsággal (CD60/27), 10 m <sup>2</sup> összefüggő felületig, 1 rtg. normál 12,5 mm vtg. gipszkarton borítással RIGIPS normál építőlemez RB 12,5 mm, függesztő huzallal	5,89 m2			0	0
<b>Munkanem összesen:</b>						<b>0</b>	<b>0</b>

**Hideg- és melegburkolatok készítése, aljzat előkészítés**

Ssz.	Tételszám	Tétel szövege	Menny. Egység	Anyag egységár	Díj egységre	Anyag összesen	Díj összesen
1	42-000-2.1	Lapburkolatok bontása, padlóburkolat bármely méretű kőagyag, mozaik vagy tört mozaik (NOVA) lapból	5,06 m2			0	0
2	42-000-2.2	Lapburkolatok bontása, fal-, pillér- és oszlopburkolat, bármely méretű mozaik, kőagyag és csempe	17,8 m2			0	0
3	42-000-3.2.1	Fa-, hézagmentes műanyag- és szőnyegburkolatok bontása, csaphornyos vagy mozaikparketta, 22 mm vastag vakpadlóra szegezve	29,43 m2			0	0
4	42-000-3.4	Fa-, hézagmentes műanyag- és szőnyegburkolatok bontása, gumilemez vagy PVC burkolat tekercsből, lapokból vagy lépcsőn betétként	10 m2			0	0
5	42-011-2.1.1.4.1-0212044	Padlóburkolat hordozószerkezetének felületelőkészítése beltérben, beton alapfelületen önterülő felületkiegyenlítés készítése 5 mm átlagos rétegvastagságban LB-Knauf NIVOPLUS/Padlókiegyenlítő 3-15 mm, Csz: K00618001	17,31 m2			0	0
6	42-022-1.1.1.2.1.1-0212004	Padlóburkolat készítése, beltérben, téglá, beton, vakolt alapfelületen, gres, kőporcelán lappal, kötésben vagy hálósan, 3-5 mm vtg. ragasztóba rakva, 1-10 mm fugaszélességgel, 20x20 - 40x40 cm közötti lapmérettel LB-Knauf FLEX/Flex ragasztó. EN 12004 szerinti C2TE minősítéssel, kül- és beltérbe, fagyálló, padlófűtéshez is, Cikkszám: K00617021 LB-Knauf Colorin flex fugázó, EN 13888 szerinti CG2 minősítéssel, fehér, Cikkszám: K00630***	12,25 m2			0	0
7	42-022-1.1.3.2.1.1-0212004	Padlóburkolat készítése, beltérben, kenhető szigetelésre, gres, kőporcelán lappal, kötésben vagy hálósan, 3-5 mm vtg. ragasztóba rakva, 1-10 mm fugaszélességgel, 20x20 - 40x40 cm közötti lapmérettel LB-Knauf FLEX/Flex ragasztó, EN 12004 szerinti C2TE minősítéssel, kül- és beltérbe, fagyálló, padlófűtéshez is, Cikkszám: K00617021 LB-Knauf Colorin flex fugázó, EN 13888 szerinti CG2 minősítéssel, fehér, Cikkszám: K00630***	5,06 m2			0	0
8	42-041-1.1.1-0215096	Újonnan készült aljzat kiegyenlítése rugalmas burkolat alá, parketta és laminált padló úsztatott fektetéshez, (átlagos igénybevétel) szabványos cementes trich és betonpadló felület előkészítése, 3 mm vastagságban Baumit Nivello Quattro önterülő aljzatkiegyenlítő + Baumit Grund, nedvszívó alapfelület alapozására	29,43 m2			0	0

**Hideg- és melegburkolatok készítése, aljzat előkészítés**

9	42-042- 4.3.2	Parkettafektetés laminált padló (parkettapanel) úsztatott fektetése kiegyenlített aljzatra, (szegélyléccel együtt) ragasztás nélkül, hangszigetelt réteggel ellátva	29,43 m2	0	0
10	42-042- 5.1.8- 0316002	Laminált padló fektetése, (szegélyléccel együtt) kiegyenlített aljzatra, parketta alátétlemez elhelyezése FLOORMAT XPS alapú barázdált parketta alátétlemez, 50x100 cm, 3 mm vtg., Cikkszám: T14301	29,43 m2	0	0
11	42-000-2.2	Lapburkolatok bontása, konyhában fal-, pillér- és oszlopburkolat, bármely méretű mozaik, kőagyag és csempe	17,43 m2	0	0
<b>Munkanem összesen:</b>				<b>0</b>	<b>0</b>

**Fa- és műanyag szerkezet elhelyezése**

Ssz.	Tételszám	Tétel szövege	Menny.	Egység	Anyag egységár	Díj egységre	Anyag összesen	Díj összesen
1	44-000-1.2	Fa vagy műanyag nyílászáró szerkezetek bontása, bejárati ajtó és felülvilágító 2,01-4,00 m <sup>2</sup> között	3,2	m <sup>2</sup>			0	0
2	44-001- 2.2.1- 0120772	Fa kültéri nyílászárók elhelyezése, hőszigetelt fokozott légzárású bejárati ajtó, előre kihagyott falnyílásba, utólagos elhelyezéssel (szerelvényezve, finom beállítással), (szerelő-tömítőhab külön tételben) 6,00-10,00 m kerület között. csatlakozó felülvilágító külön tételben kiírva, KIRÁLYFA PLUSZ egyszárnyú, fokozott hőszigetelésű bejárati ajtó, lazúros vagy RAL fedő festett, hossztoldott 100 x 210 cm	1	db			0	0
3	44-001- 2.6.1	Fa kültéri nyílászárók elhelyezése, hőszigetelt fokozott légzárású bukó vagy középen felnyíló felülvilágító, új bejárati ajtóhoz csatlakoztatva, előre kihagyott falnyílásba, tömítés nélkül, 4,00 m kerületig	1	db			0	0
4	44-002-2- 0184103	Fa ablakdeszka, könyöklő, elhelyezése (szereléssel) Ablakdeszka, alapozott, 150 x 20 mm	1,4	m			0	0
5	44-090-2.5	Meglévő mindenféle nyílászáró szerkezet javítása, szobaablak faanyag- és vasaltpótlással, 0,0008 m <sup>3</sup> -ig, faanyag pótlással	1	db			0	0
6	44-090-2.6	Meglévő mindenféle nyílászáró szerkezet javítása, belső ajtók és üvegfal faanyag- és vasaltpótlással, 0,0038 m <sup>3</sup> -ig, faanyag pótlással	6	db			0	0
<b>Munkanem összesen:</b>							<b>0</b>	<b>0</b>

**Fém nyílászáró és épületlakatos-szerkezet elhelyezése**

Ssz.	Tételszám	Tétel szövege	Menny.	Egység	Anyag egységár	Díj egységre	Anyag összesen	Díj összesen
1	45-004-4.2- 0990116	Nyitható bejárati ajtórács elhelyezése falazatba, véséssel, befalazással, betörésvédett biztonsági zárral, alapozással, mázolásal, 50,01 kg/db tömeg felett Betétrács, ablakrács 50,00 kg/db tömeg felett	1	db			0	0
2	45-004-4.2- 0990116	Fix ablakrács elhelyezése falazatba, véséssel, befalazással, 50,01 kg/db tömeg felett, zártszelvény keret, tömör négyszögszelvény pálcák, laposacél vízszintes merevítő, Betétrács, ablakrács 50.00 kg/db tömeg felett	1	db			0	0
<b>Munkanem összesen:</b>							<b>0</b>	<b>0</b>



Üvegezés

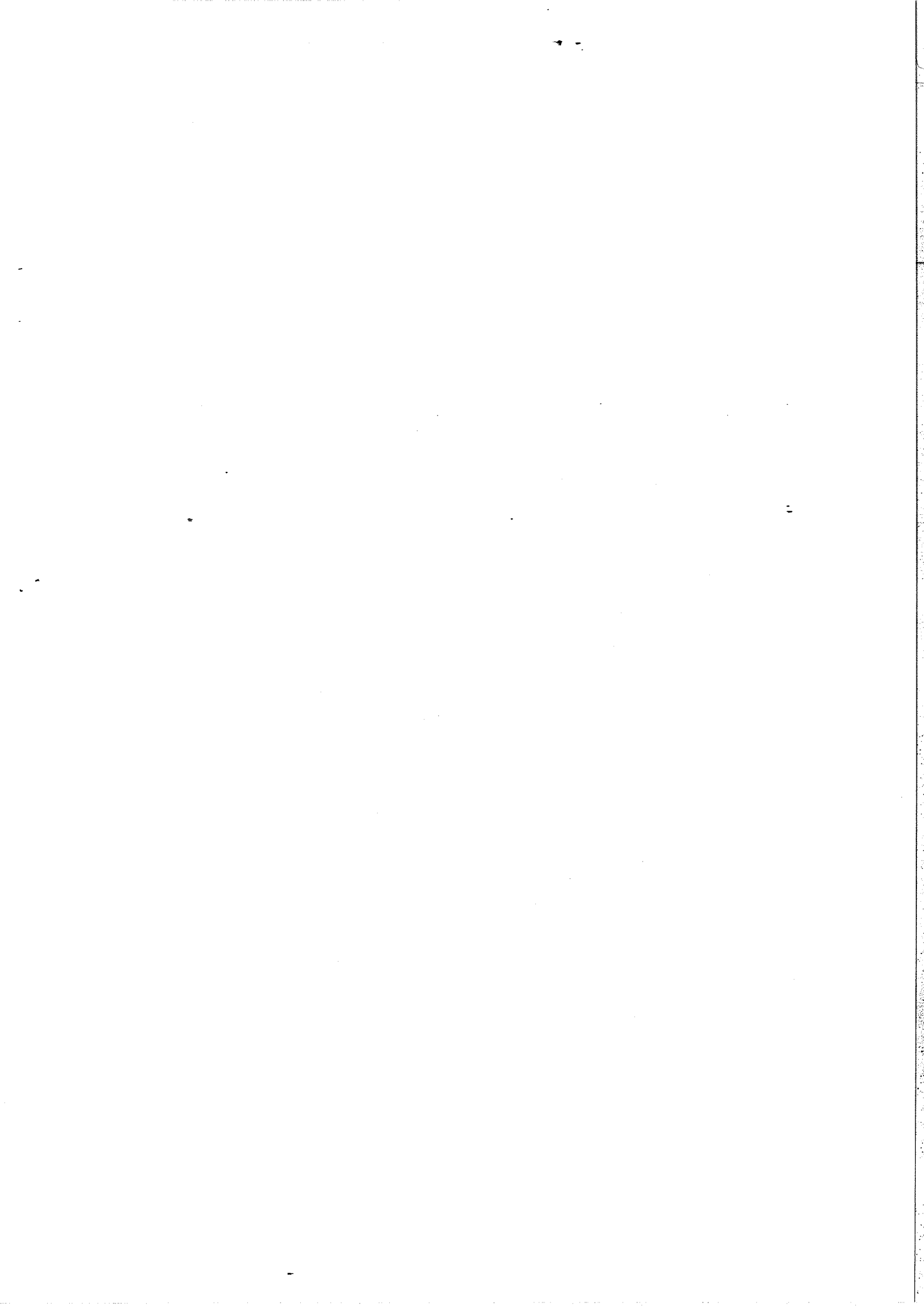
Ssz.	Tételszám	Tétel szövege	Menny.	Egység	Anyag egységár	Díj egységre	Anyag összesen	Díj összesen
1	46-001- 1.1.2.1- 0112202	Faszerkezetű nyílászárny üvegezése tapaszrögzítéssel, 4 mm vastagságú síküveggel, 2,4 m <sup>2</sup> táblaméretig 4 mm vastagságú síküveg	2,1	m <sup>2</sup>			0	0
<b>Munkanem összesen:</b>							<b>0</b>	<b>0</b>

**Felületképzés**

Ssz.	Tételszám	Tétel szövege	Menny. Egység	Anyag egységár	Díj egységre	Anyag összesen	Díj összesen
1	47-000- 1.2.1.1	Belső festéseknél felület előkészítése, rész munkák; többrétegű enyves festék lekaparása és lemosása, bármilyen padozatú helyiségben, tagolatlan felületen	1,39	100 m2		0	0
2	47-000- 1.99.1.2.1.1- 0218023	Belső festéseknél felület előkészítése, rész munkák; felület glettelése zsákos kiserelésű anyagból (alapozóval, sarokvédelemmel), bármilyen padozatú helyiségben, vakolt felületen, 1,5 mm vastagságban tagolatlan felületen Rigips Rimano 0-3 belsőtéri  nagyszilárdságú glettelő gipsz	224,07	m2		0	0
3	47-000- 7.1.2.2	Fafelületek mázolásának előkészítő és rész munkái; régi olajmázolás eltávolítása fa nyílászáró szerkezetről, lekaparással (raskettázás), tagolt felületről	22,2	m2		0	0
4	47-011- 1.5.1.1.1- 0422425	Mészfestések, korszerű gyári készrekevert fehér vagy színes mézsfestékekkel, egy színben, tagolatlan sima felületen, két rétegben KERAKOLL Biocalce Tinteggio mézshabarc és természetes színes föld alapú falszínező vakolatok dekorációiához. baktérium és gombaálló, magas légzőképességű, fehér, Csz: 12154-	224,07	m2		0	0
5	47-031- 1.1.1.2- 0130701	Belső fafelületek (nyílászárók) alapmázolása, műgyantabázisú (alkid) oldószertartalmú alapozóval, tagolt felületen Trinát alapozófesték, fehér 100, EAN: 5995061117031	22,2	m2		0	0
6	47-031- 1.3.1.2- 0130701	Belső fafelületek fedőmázolása, műgyantabázisú (alkid) oldószertartalmú alapozóval, tagolt felületen Trinát alapozófesték, fehér 100, EAN: 5995061117031	22,2	m2		0	0
<b>Munkanem összesen:</b>						<b>0</b>	<b>0</b>

Szigetelés

Ssz.	Tételszám	Tétel szövege	Menny.	Egység	Anyag egységár	Díj egységre	Anyag összesen	Díj összesen
1	48-012-6.1- 0096004	Talajnedvesség elleni padlószigetelés bevonatszigeteléssel két rétegben, minimum 2,0 mm száraz rétegvastagságú egykomponensű szigetelőhabarccsal, glettvassal vagy simítóval felhordva weber.tec 824 (SUPERFLEX D1) egykomponensű (szulfátálló) rugalmas  szigetelőhabarcs, szobában, hallban (közlekedőben),	29,43	m2			0	0
2	48-012-8.1- 0096036	Talajnedvesség elleni szigetelés hajlaterősítése műanyagbázisú kittel vagy minimum 8,5 cm széles rendszerkomponens hajlaterősítő- résáthidaló szalaggal, egy rétegben, szigetelés rétegei közé beágyazva, szigetelőhabarcs vagy műanyagbázisú bevonatszigetelésnél, közvetlenül burkolható lemeznél weber.tec 829 (SUPERFLEX 75/4 Objektband) szigetelő, hajlaterősítő szalag, Kód: DE101106	30,5	m			0	0
3	48-014-4.3- 0212035	Üzemi-használati víz elleni, víznyomásnak nem kitett helyzetű, kerámia vagy GRES lapburkolat alatti függőleges falszigetelés bevonatszigeteléssel, két rétegben, minimum 2,0 mm száraz rétegvastagságú egykomponensű szigetelőhabarccsal, glettvassal vagy  simítóval felhordva LB-Knauf AQUASTOP FLEX M beltéri rugalmas kenhető szigetelés, Cikkszám: K00619761	21,4	m2			0	0
4	48-014-7.3- 0212035	Üzemi-használati víz elleni, víznyomásnak nem kitett helyzetű, kerámia vagy GRES lapburkolat alatti padlószigetelés bevonatszigeteléssel, két rétegben, minimum 2,0 mm száraz rétegvastagságú egykomponensű szigetelőhabarccsal, glettvassal vagy simítóval  felhordva konyha, kamra, fürdő padlón LB-Knauf AQUASTOP FLEX M beltéri rugalmas kenhető szigetelés, Cikkszám: K00619761	26,13	m2			0	0
<b>Munkanem összesen:</b>							<b>0</b>	<b>0</b>



**Elektromosenergia-ellátás, villanszerelés**

Ssz.	Tételszám	Tétel szövege	Menny. Egység	Anyag egységár	Díj egységre	Anyag összesen	Díj összesen
1	71-001- 1.1.1.1.1- 0110116	Merev, simafalú műanyag védőcső elhelyezése, elágazó dobozokkal, előre elkészített falhoronyba, vékonyfalú kivitelben, könnyű mechanikai igénybevételre, Névleges méret: 11-16 mm HYDRO-THERM beltéri Mü III. vékonyfalú, hajlítható merev műanyag szürke  védőcső 16 mm, Kód: MU-III 16	150 m			0	0
2	71-001- 1.1.1.1.3- 0110136	Merev, simafalú műanyag védőcső elhelyezése, elágazó dobozokkal, előre elkészített falhoronyba, vékonyfalú kivitelben, könnyű mechanikai igénybevételre, Névleges méret: 36-48 mm HYDRO-THERM beltéri Mü III. vékonyfalú, hajlítható merev műanyag szürke  védőcső 36 mm, Kód: MU-III 36	30 m			0	0
3	71-001- 11.1.1- 0123021	Elágazó doboz illetve szerelvénydoboz elhelyezése, süllyesztve, fészekvésés nélkül, Névleges méret: Ø65 mm, 2xØ65 mm KAISER szerelvénydoboz téglafalba, ömlesztett kiserelés, R: 1055-31	30 db			0	0
4	71-001- 11.1.2- 0121105	Elágazó doboz illetve szerelvénydoboz elhelyezése, süllyesztve, fészekvésés nélkül, Névleges méret: 70, 80, 100, 150, 200 mm 87, 107, 159, 240, 238 mm (70 - 300 mm) HYDRO- THERM beltéri elágazó doboz, Müds 80 mm, Kód: MÜDS80	8 db			0	0
5	71-002-1.1- 0210002	Szigetelt vezeték elhelyezése védőcsőbe húzva vagy vezetékcsatornába fektetve, rézvezetővel, leágazó kötésekkel, szigetelés ellenállás méréssel, a szerelvényekhez csatlakozó vezetékvégek bekötése nélkül, keresztmetszet: 0,5-2,5 mm <sup>2</sup> H07V-U 450/750V 1x1,5  mm <sup>2</sup> , tömör rézvezetővel (MCu)	550 m			0	0
6	71-002-1.3- 0213010	Szigetelt vezeték elhelyezése védőcsőbe húzva vagy vezetékcsatornába fektetve, rézvezetővel, leágazó kötésekkel, szigetelés ellenállás méréssel, a szerelvényekhez csatlakozó vezetékvégek bekötése nélkül, keresztmetszet: 10-16 mm <sup>2</sup> H07V- K 450/750V 1x 10  mm <sup>2</sup> , hajlékony rézvezetővel (Mkh)	150 m			0	0
7	71-002- 21.1- 0217093	Kábelszerű vezeték elhelyezése előre elkészített tartószerkezetre, 1-12 erű rézvezetővel, elágazó dobozokkal és kötésekkel, szigetelési ellenállás méréssel, a szerelvényekhez csatlakozó vezetékvégek bekötése nélkül, keresztmetszet: 0,5- 2,5 mm <sup>2</sup> H05VV-F	50 m			0	0

## Elektromosenergia-ellátás, villanyszerelés

300/500V műanyag tömlő vezeték 3x 2,5 mm<sup>2</sup>,  
hajlékony rézvezetővel (MT)

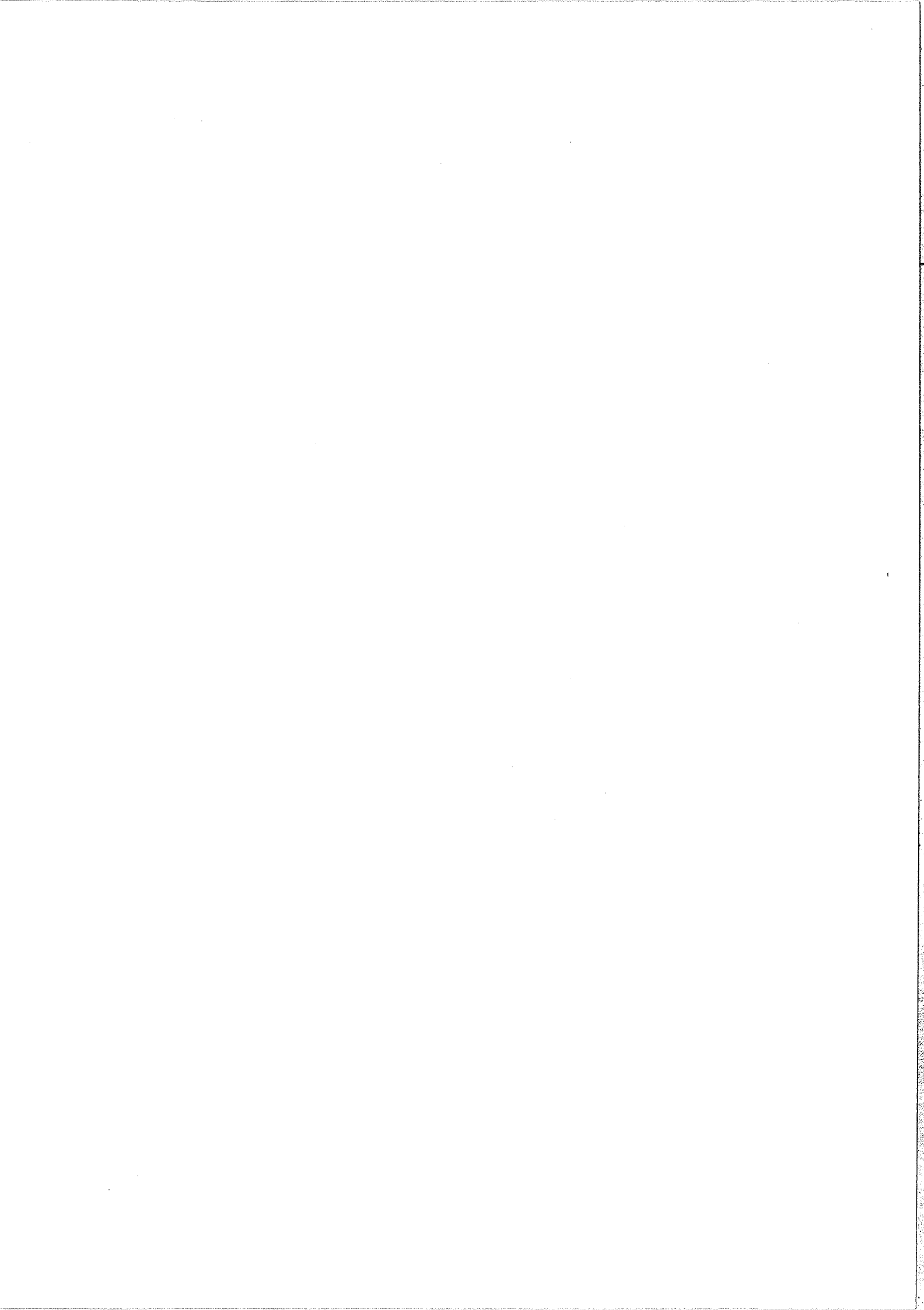
8	71-003-9	Vezetékösszekötők elhelyezése	80 db	0	0
9	71-003-13.1-0630001	Fésűs sín felszerelése kismegszakítókra, 13 modul méretig LEGRAND LEXIC fogas fésűssín, 1P, 13 készülékhez, R: 004926	1 db	0	0
10	71-005-1.1.1.1-0561951	Komplett világítási szerelvények; Fali kapcsolók elhelyezése, süllyesztve, 10A egypólusú kapcsolók LEGRAND Valena egypólusú kapcsoló kerettel, fehér, R: 692700	10 db	0	0
11	71-005-1.11.1.1.1-0561954	Komplett világítási szerelvények; Csatlakozóaljzat elhelyezése, süllyesztve, 16A, földelt, egyes csatlakozóaljzat (2P+F) LEGRAND Valena csatlakozóaljzat 2P+F kerettel, fehér, R: 692706	15 db	0	0
12	71-005-1.11.1.1.2-0561955	Komplett világítási szerelvények; Csatlakozóaljzat elhelyezése, süllyesztve, 16A, földelt, kettős csatlakozóaljzat (2x2P+F) LEGRAND Valena csatlakozóaljzat 2x2P+F kerettel, fehér, R: 692707	4 db	0	0
13	71-008-9.3.1-0136003	Kismegszakítók elhelyezése kalapsínes szerelőlapra, "B", "C" és "D" jelleggörbével, 6 kA zárlati szilárdsággal, 1 pólusú LEGRAND DX Standard 1P 16A B 6000A/6kA kismegszakító R: 003270	8 db	0	0
14	71-008-11.1.1.1-0120566	Áram-védőkapcsolók elhelyezése, váltakozó- és pulzáló egyenáramú kioldásra, gyorskioldással (6...40 ms), 6 kA zárlati szilárdsággal, 2 pólusú GANZ KK GFI 040.2.030 40 A, 30 mA, áram-védőkapcsoló	1 db	0	0
15	71-009-1.1.2-0410032	Áramköri kiselosztók falon kívüli elhelyezéssel, kalapsínes szerelőlappal, N- és PE sínnel, max. 63A-ig, IP 30/IP 40 védelemmel, (kismegszakítók, védőkapcsolók, távkapcsolók stb. számára) üresen, kiselosztók 12-16 egység között LEGRAND Nedbox f.k. 1s  13m falon kívüli kielosztó, ajtó nélkül, R: 601201	1 db	0	0
16	71-009-13.1-0622152	Fogyasztásmérő szekrény elhelyezése, (fogyasztásmérő beépítése nélkül) IP 54 védelemmel, műanyagból, 300 x 600 mm-ig HENSEL Mi 72202-0 fogyasztásmérő szekrény, körvonalméret: 300 x 300 mm, 1 db egyfázisú mérő számára, nyith.ajtóval, EAN: 5999010930061	1 db	0	0
17	71-010-16.1.1-0160119	Falilámpák elhelyezése beltérre, izzólámpás kivitelben, normál és halogén izzós VI-KO Raina Didim Kála fali lámpa, E14, 1x60 W, matt üveg, Csz: 20 12 90	6 db	0	0

**Elektromosenergia-ellátás, villanyszerelés**

18	71-011- 1.1.1.2- 0612962	Izzólámpák, hálózati feszültségű izzólámpák hagyományos E14 fej PHILIPS Stan 60W gyertyaizzó, átlátszó B35 CL, E14 fej	8 db	0	0
19	71-012-2.1- 0910042	Villamos háztartási készülékek elhelyezése, előre elkészített tartószerkezetre: fali hőszugárzó Fali hőszugárzó	1 db	0	0
20	71-000-0	Meglévő hálózat bontása, mérőhely kiépítése, terveztetés engedélyeztetés. ELMŰ ügyintézés, fővezeték kiépítése, fővezeték kiépítése szerelvények bekötése, járulékos munkák	20 szpó	0	0

---

**Munkanem összesen:****0 0**





**Épületgépészeti csővezeték szerelése**

<b>Ssz.</b>	<b>Tételszám</b>	<b>Tétel szövege</b>	<b>Menny.</b>	<b>Egység</b>	<b>Anyag egységár</b>	<b>Díj egységre</b>	<b>Anyag összesen</b>
1	81-000-1.6	Csővezetékek bontása, vízvezeték elzárás és nyitás, javítási munkák előtt és után	1	db			0
2	81-000-1.6	Csővezetékek bontása, gázvezeték elzárás és nyitás, javítási munkák előtt és után	1	db			0
<b>Munkanem összesen:</b>							<b>0</b>

**Épületgépészeti csővezeték szerelése**

**Díj összesen**

---

0

0

---

**0**

---

**Épületgépészeti szerelvények és berendezések szerelése**

Ssz.	Tételszám	Tétel szövege	Menny. Egység	Anyag egységár	Díj egységre	Anyag összesen	Díj összesen
1	82-000-1.2.1	Szerelvények leszerelése, menetes szerelvények, DN 50 méretig	4 db			0	0
2	82-000-3.2	Vízellátás berendezési tárgyak leszerelése, falikutak, mosdók	1 db			0	0
3	82-000-3.3	Vízellátás berendezési tárgyak leszerelése, mosogatók	1 db			0	0
4	82-000-3.8	Vízellátás berendezési tárgyak leszerelése, beépített fürdőkádak	1 db			0	0
5	82-000-3.11.2	Vízellátás berendezési tárgyak leszerelése, elektromos hőtároló, 51-120 liter között	1 db			0	0
6	82-000-4.1.1	Gáz- és fűtésszerelési berendezési tárgyak leszerelése, gázszerelési berendezési tárgyak gázfűző, gáztűzhely, vízmelegítő, hőszigetelő, konvektor, fali fűtő	2 db			0	0
7	82-001-7.2.1-0110911	Kétoldalon menetes szerelvény elhelyezése, külső vagy belső menettel, illetve hollandival csatlakoztatva DN 15 szelepek, csappantyúk (szabályzó, folytató-elzáró, beavatkozó) Mofém csempe szelep kék. 1/2". Kód: 164-0014-00	4 db			0	0
8	82-001-7.2.2-0133071	Kétoldalon menetes szerelvény elhelyezése, külső vagy belső menettel, illetve hollandival csatlakoztatva DN 15 gömbcsap, víz- és gázfőcsap Mofém gáz gömbcsap 1/2" hőhatásra záró szeleppel, fix KB menettel, Kód: 113-0074-35	2 db			0	0
9	82-009-5.1-0112781	Mosdó vagy mosómedence berendezés elhelyezése és bekötése, kifolyószelep, búzelzáró és sarokszelep nélkül, falraszerelhető porcelán kivitelben (komplett) ALFÖLDI/BÁZIS porcelán mosdó, 60 cm, 3 csaplyukkal, fűrt, fehér, Kód: 4191 60	1 db			0	0
10	82-009-9.2.1-0210041	Zuhanytálca vagy zuhanykabin elhelyezése és bekötése, zuhanytálca, csaptelep és szifon nélkül, acéllemez kivitelben Acéllemez zuhanytál, 800x800x103 mm peremes	1 db			0	0
11	82-009-11.1.1.1-0110251	WC csésze elhelyezése és bekötése, öblítőtartály, sarokszelep, WC ülőke, nyomógomb nélkül, porcelánból, alsókifolyású, lapos öblítésű kivitelben ALFÖLDI/BÁZIS porcelán laposöblítésű WC csésze, 6 l alsó kifolyású, fehér, Kód: 4037 00, WC-ülőkével, fehér, Kód: 8780 61	1 db			0	0
12	82-009-12.1-0117096	WC-csésze kiegészítő szerelvényeinek elhelyezése, WC-ülőke SOLINAR WC-ülőke, 8780 95, fehér	1 db			0	0

**Épületgépészeti szerelvények és berendezések szerelése**

13	82-009- 12.2.1- 0320071	WC-csésze kiegészítő szerelvényeinek elhelyezése, WC csatlakozó, alsó kifolyású WC- hez WC-leültető gumi	1 db	0	0
14	82-009- 12.2.1- 0320072	WC-csésze kiegészítő szerelvényeinek elhelyezése, WC csatlakozó, alsó kifolyású WC- hez WC-gumitölcsér 32 mm	1 db	0	0
15	82-009- 12.3- 0231121	WC-csésze kiegészítő szerelvényeinek elhelyezése, WC öblítőcsövek PIPELIFE WC öblítőcső, sima 32 mm	1 db	0	0
16	82-009- 13.1- 0121061	WC öblítőtartály felszerelése és bekötése, falsík elé szerelhető, műanyag VALSIR Perk falon kívüli tartály, alsó pozíció, 6-9 l öblítési mennyiséggel, kifolyó cső nélkül, Stop gombos, Cikkszám: VS846101	1 db	0	0
17	82-009- 17.1- 0326193	Berendezési tárgyak szerelvényeinek felszerelése, sarokszelep szerelés SCHELL COMFORT sarokszelep 1/2"-1/2", meghosszabbított fali csatlakozóval, zsírzókamrás felsőrészsel, dupla O gyűrűs tömítéssel, króm, Csz.: 052170699	4 db	0	0
18	82-009- 17.2- 0130626	Berendezési tárgyak szerelvényeinek felszerelése, kombinált sarokszelep szerelés Mofém mosógéptöltő, jobbos, sarokszelep csatlakozással, Kód: 167-0001-00	1 db	0	0
19	82-009- 19.2.1- 0318199	Csapterlepek és szerelvényeinek felszerelése, zuhanycsapterlepek, fali zuhanycsapterlep Mofém Treff kétfogantyús zuhanycsapterlep, kr. forgatható fali zuhanytartóval, kézizuhannyal, 1500 mm gégecsővel, kód: 143-0005-31	1 db	0	0
20	82-009- 19.3.2- 0318192	Csapterlepek és szerelvényeinek felszerelése, mosdócsapterlepek, álló illetve süllyesztett mosdócsapterlep Mofém Treff kétfogantyús mosdócsapterlep, láncartószemmel, flexibilis bekötőcsővel, kr., kód: 140-0018-30	1 db	0	0
21	82-009- 19.5.1- 0318198	Csapterlepek és szerelvényeinek felszerelése, mosogató csapterlepek, fali mosogató csapterlep Mofém Treff kétfogantyús falrszerelhető mosogatócsapterlep, kr. kód: 142-0010-30	1 db	0	0
22	82-009- 31.1.1- 0135001	Vizes berendezési tárgyak búzelzáróinak felszerelése, falikúthoz-mosogatóhoz DN 40 HL 100 csőszifon visszacsapó-szelepes mosógép csatlakozóval, gömbcsuklós, DN 40 kimeneti csatlakozóval, 6/4" menettel	1 db	0	0
23	82-009- 31.2- 0110915	Vizes berendezési tárgyak búzelzáróinak felszerelése, mosdóhoz, bidéhez Mofém búraszifon leeresztőszeleppel, szemcseszórt, krómozott, Kód: 165-0027-00	1 db	0	0

## Épületgépészeti szerelvények és berendezések szerelése

24	82-009-31.3-0334750	Vizes berendezési tárgyak búzelzáróinak felszerelése, fürdőkádhoz-zuhanytálcához Viega zuhanylefolyó, 70 x 1 1/2 x 40, Cikkszám: 104 030	1 db	0	0
25	82-010-1.3.2-0310211	Gázfűzők, gáztűzhelyek elhelyezése és bekötése földgázra vagy PB gázra, modul gáztűzhelyek három főzőégővel VESTA 3 gáztűzhely 3 főzőégővel, fehér zománcozással, földgázra	1 db	0	0
26	82-010-4.2.2-0350041	Gázüzemű falikályha elhelyezése és bekötése, földgázra vagy PB gázra fali kivezetésű kivitelben, 2500 W felett FÉG F8.50.10 F zárt égésterű gázfűtő készülék, 6.1 kW	1 db	0	0
27	82-011-1.1.2.1.2-0240001	Készülékek víz- vagy gázoldali bekötése méretre vágható bordáscsővel, peremezhető cső hollandi csatlakozás készítése nélkül, gázoldali bekötés, inox bordáscsővel, DN 15 GEBO Eurogas 1/2" inox bordáscső gázra, 5 m-es tekerecs, TFG12R5MT	2 m	0	0
28	82-100-1	Konvektor beüzemelése	1 db	0	0
29	82-100-2	Gáztűzhely beüzemelése	1 db	0	0
30	82-002-1.1.1.1.1-0116771	Vízmérőhelyek készítése szabadon, horganyzott acélcsőből, (ólom) átkötéssel, föcsap nélkül, DN 15	1 db	0	0
31	82-004-1.2-0230005	Elektromos melegvíztermelő és tároló berendezés elhelyezése, tartozékokkal, szerelvényekkel, vízdali bekötéssel, elektromos bekötés nélkül, 20,01 - 80 liter között Energiatakarékos forróvítároló, H 80 E típus, 80 l	1 db	0	0
32	82-009-2.1.2.2-0214061	Mosogató elhelyezése és bekötése, hideg-meleg vízre, háztartási mosogatók, csaptelep és búzelzáró nélkül, előre elkészített támaszra vagy állványra, egymedencés csepptálcás Rozsdamentes lemez mosogató, egymedencés 1000x500 mm CNS. matt anvaear csökkentve	1 db	0	0
33	82-009-21.3.4.1-0238022	Padló alatti illetve falbaépíthető búzelzáró, összeszerelhető búzelzárók elhelyezése, rácsok, rácstartó keretek, magasítók DN 50 - DN 200 padlórács felújításhoz, 15x15 cm	1 db	0	0
34	82-011-1.1.1.2.2-0240312	Készülékek víz- vagy gázoldali bekötése flexibilis csővel, vízdali bekötés, DN 15 flexibilis cső (40 cm) + tömítés vízre	5 db	0	0
35	82-016-1.1.7-0220113	Berendezési tárgyak kiegészítőinek elhelyezése egy-három helyen felerősítve, mosogató támasz	2 db	0	0
36	82-016-1.2.1-0220012	Piperetárgyak elhelyezése négy vagy több helyen felerősítve, zuhanyfüggöny	1 db	0	0

---

**Munkanem összesen:**

**0**

**0**

---

**Szellőztetőberendezések**

<b>Ssz.</b>	<b>Tételszám</b>	<b>Tétel szövege</b>	<b>Menny. Egység</b>	<b>Anyag egységár</b>	<b>Díj egységre</b>	<b>Anyag összesen</b>
1	83-001- 2.1.1- 0830002	Kör keresztmetszetű légcsatorna és idomaik szerelése, tartószerkezet nélkül, spirálkorcolt lemezcső, horganyzott acéllemezből, NÁ 63-150 mm között PANOL SPIKO spirálkorcolt lemezcső borda nélkül, horganyzott acéllemezből, v=0,5 mm. NÁ 100 mm	4 m			0
2	83-002- 2.1.1.1	Kör keresztmetszetű műanyag légrács felszerelése falnyílásba vagy légcsatornára, 80-250 NÁ között	2 db			0
3	83-002- 4.1.6.1.2- 0143736	Egyéb befűvő és elszívó szerkezetek, kör vagy négyszög keresztmetszetű levegő bevezető elem felszerelése falnyílásba vagy nyílászáróba, nyílászáróba történő elhelyezése HELIOS ALEF 6/45 Hygro Légbevezető elem ablakkeretbe Páratartalom vezérelt,  Cikksz.:2056	2 db			0
<b>Munkanem összesen:</b>						<b>0</b>

**Szellőztetőberendezések**

**Díj összesen**

0

0

0

0