

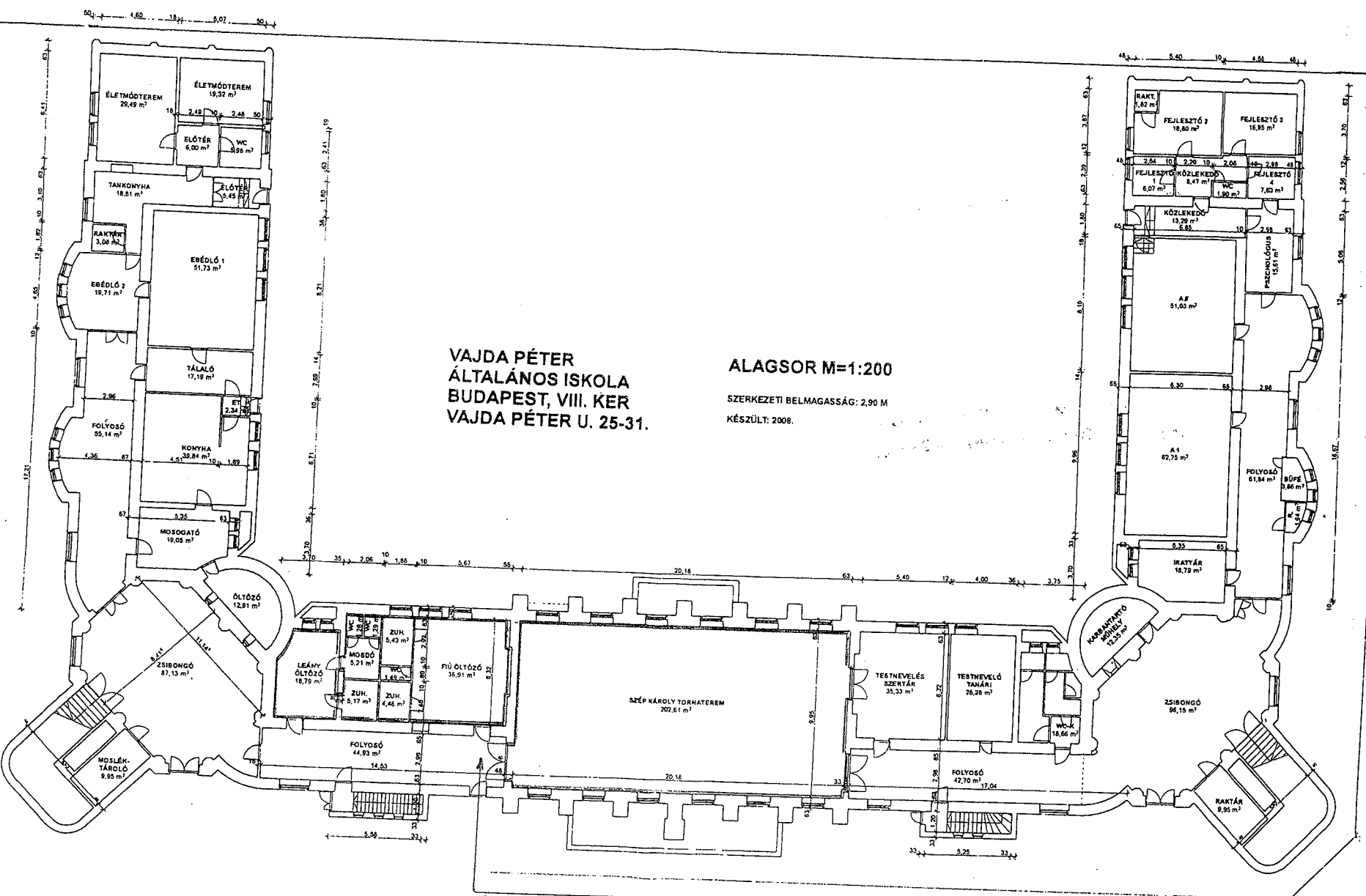
VAJDA PÉTER UTCA

VAJDA PÉTER
ÁLTALÁNOS ISKOLA
BUDAPEST, VIII. KER
VAJDA PÉTER U. 25-31.

ALAGSOR M=1:200

SZERKEZETI BELMAGASSÁG: 2,90 M
KÉSZÜLT: 2008.

KAPU

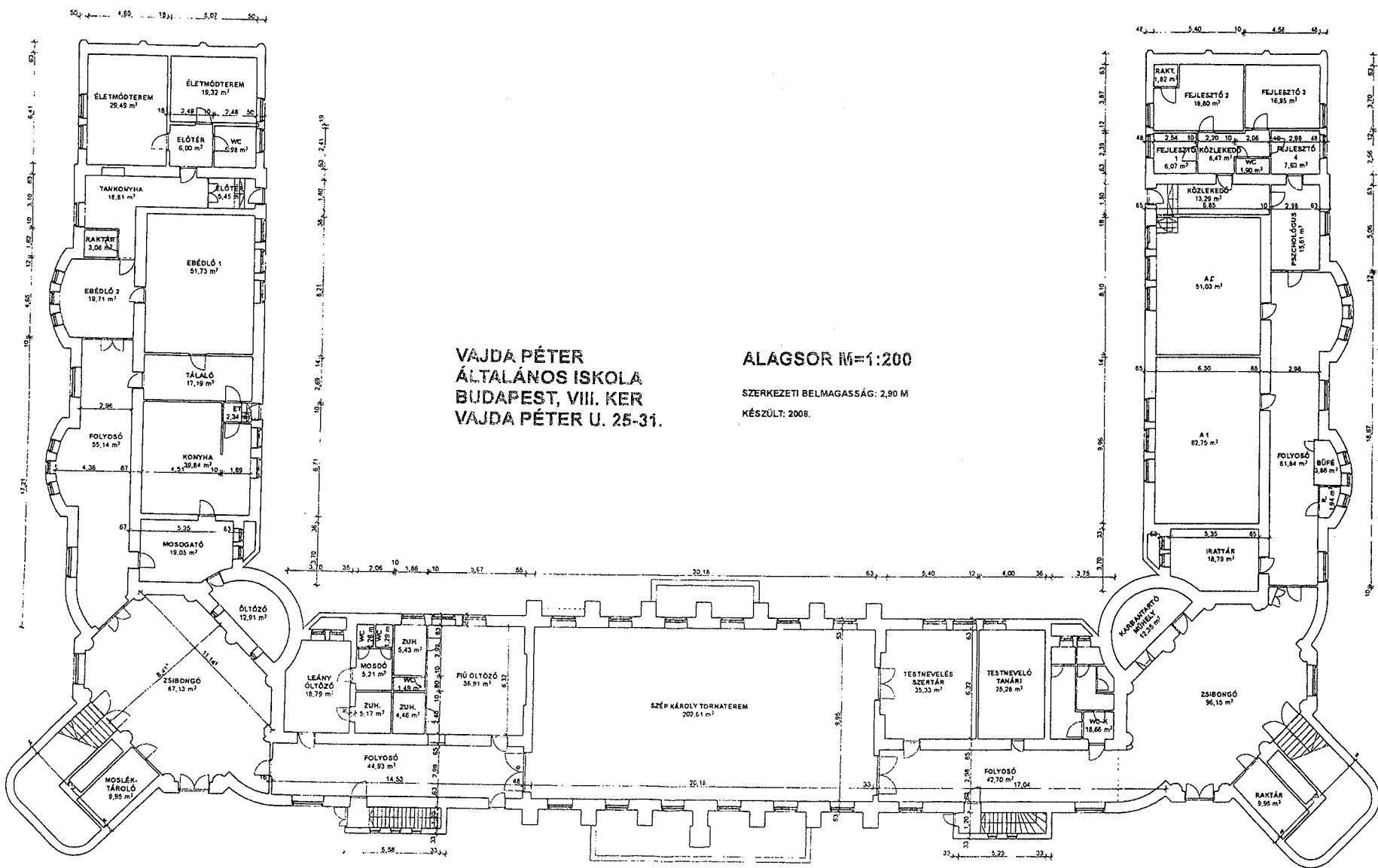


KIVITELEZÉSI TERÜLET

MEGKÖZELÍTÉSI ÚTVONAL

JW

JW
16



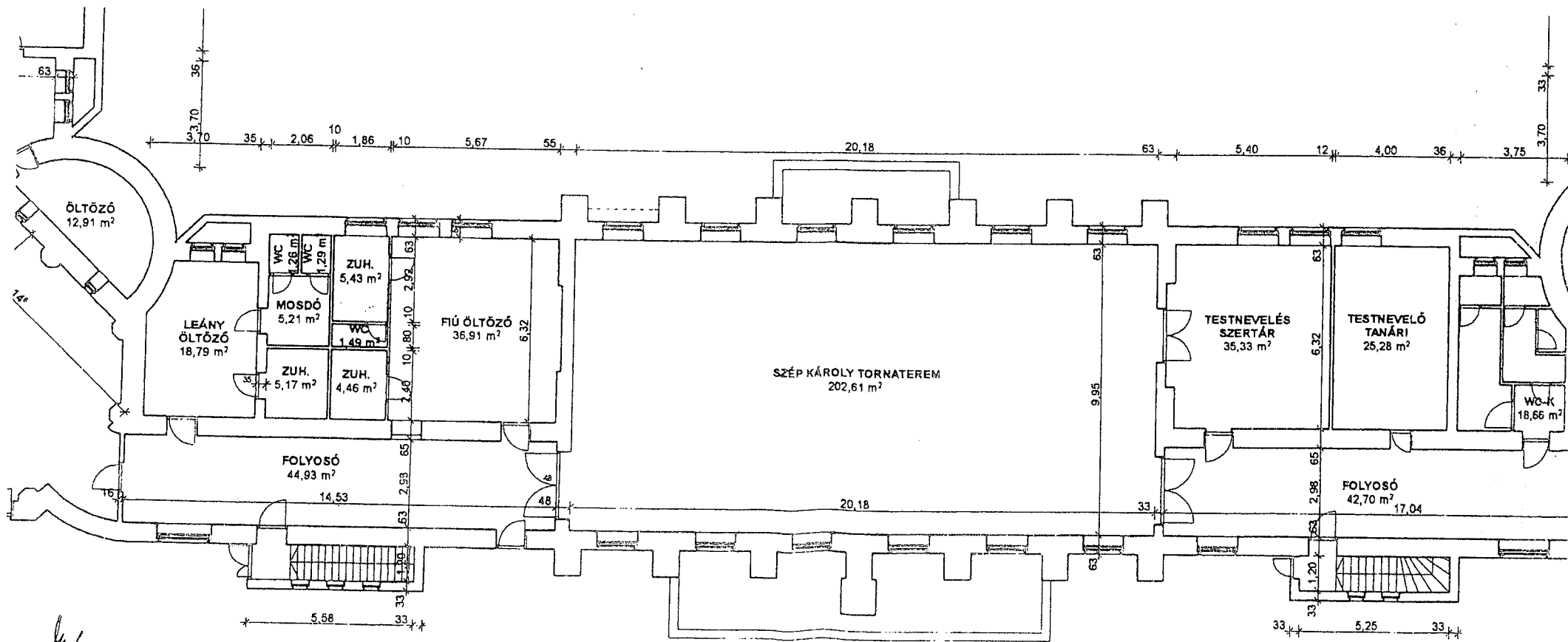
VAJDA PÉTER
 ÁLTALÁNOS ISKOLA
 BUDAPEST, VIII. KER
 VAJDA PÉTER U. 25-31.

ALAGSOR M=1:200

SZERKEZETI BELMAGASSÁG: 2,90 M
 KÉSZÜLT: 2008.

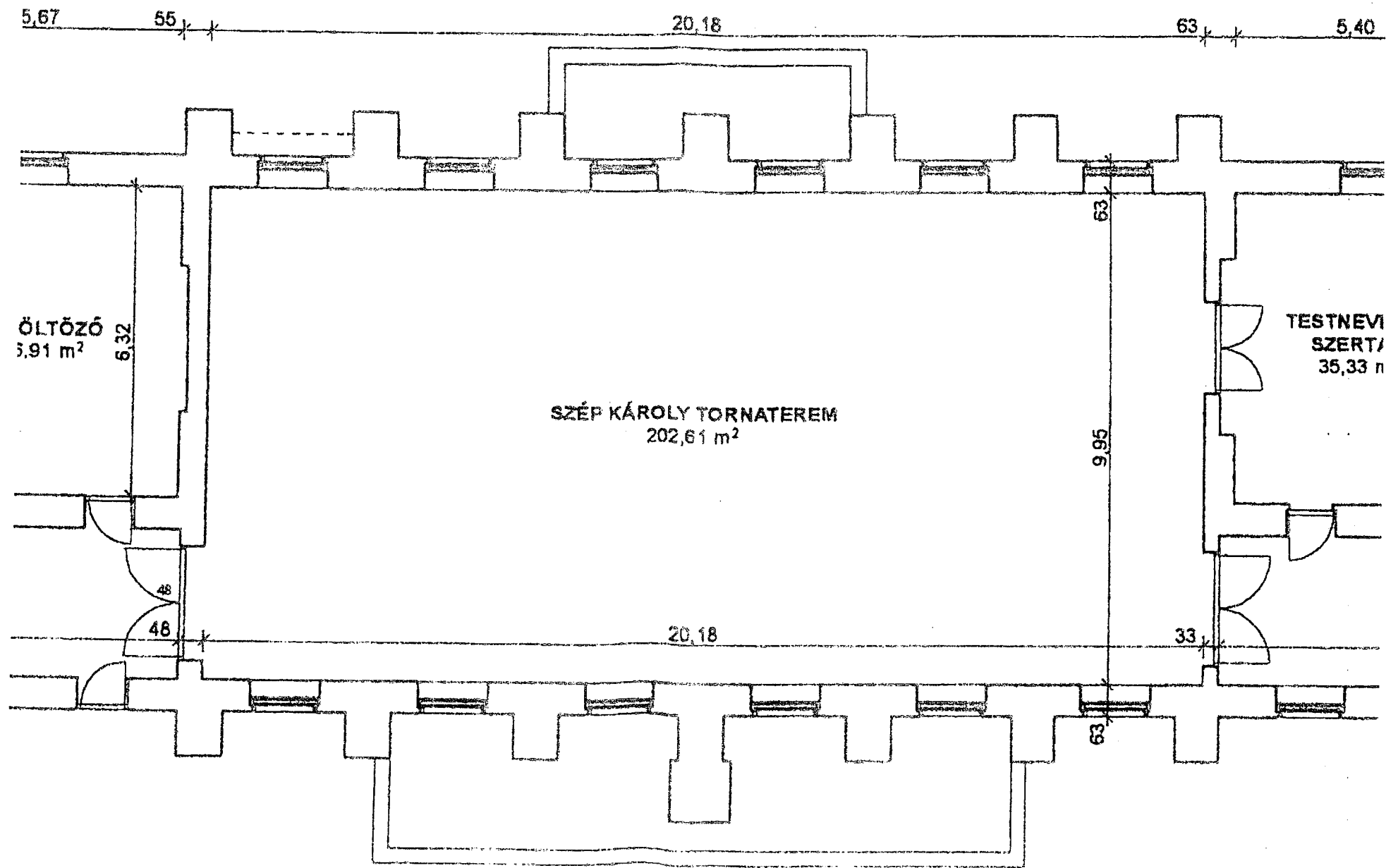
Handwritten initials

Handwritten initials and number 57



Handwritten signature

Handwritten signature

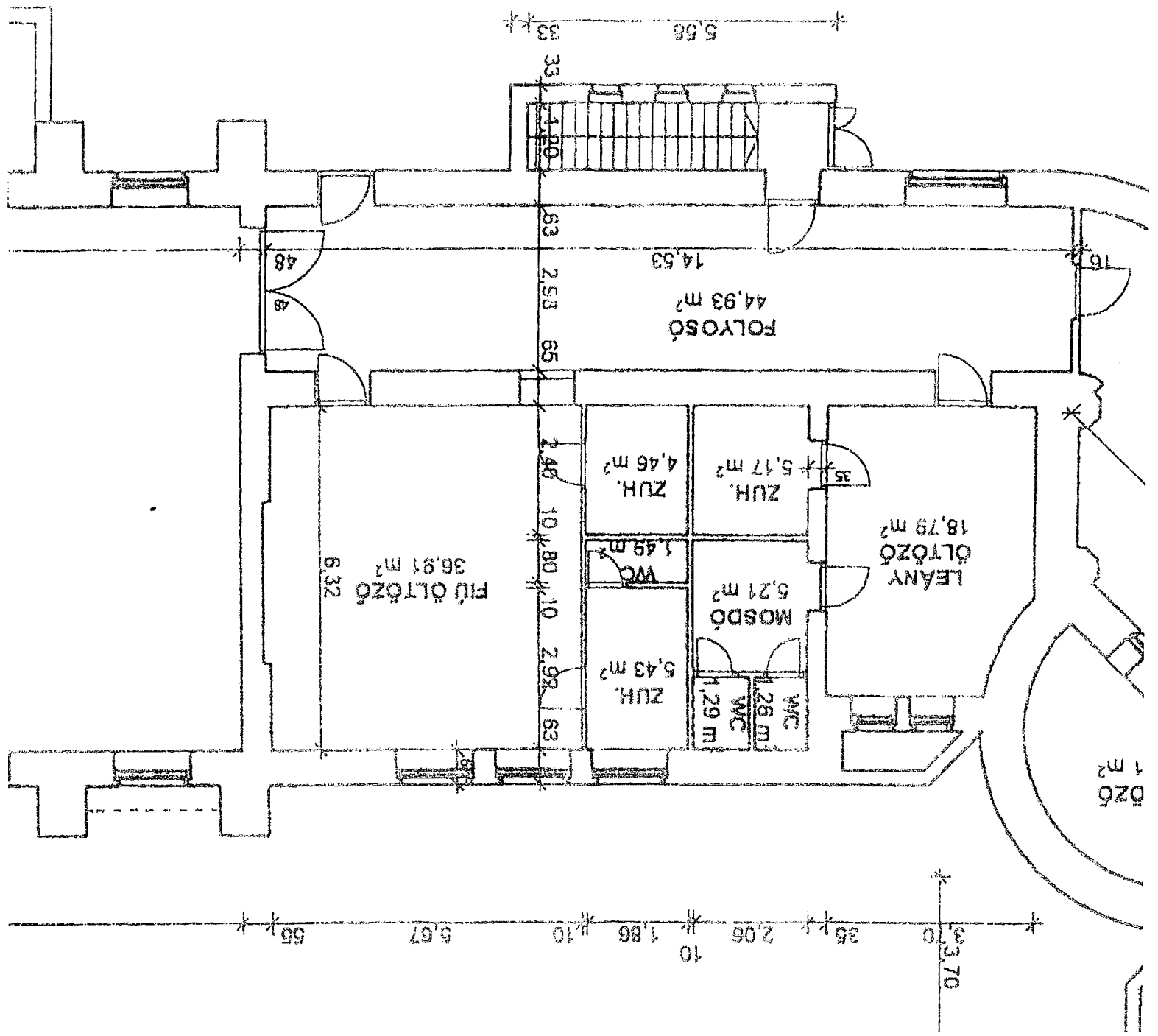


ék

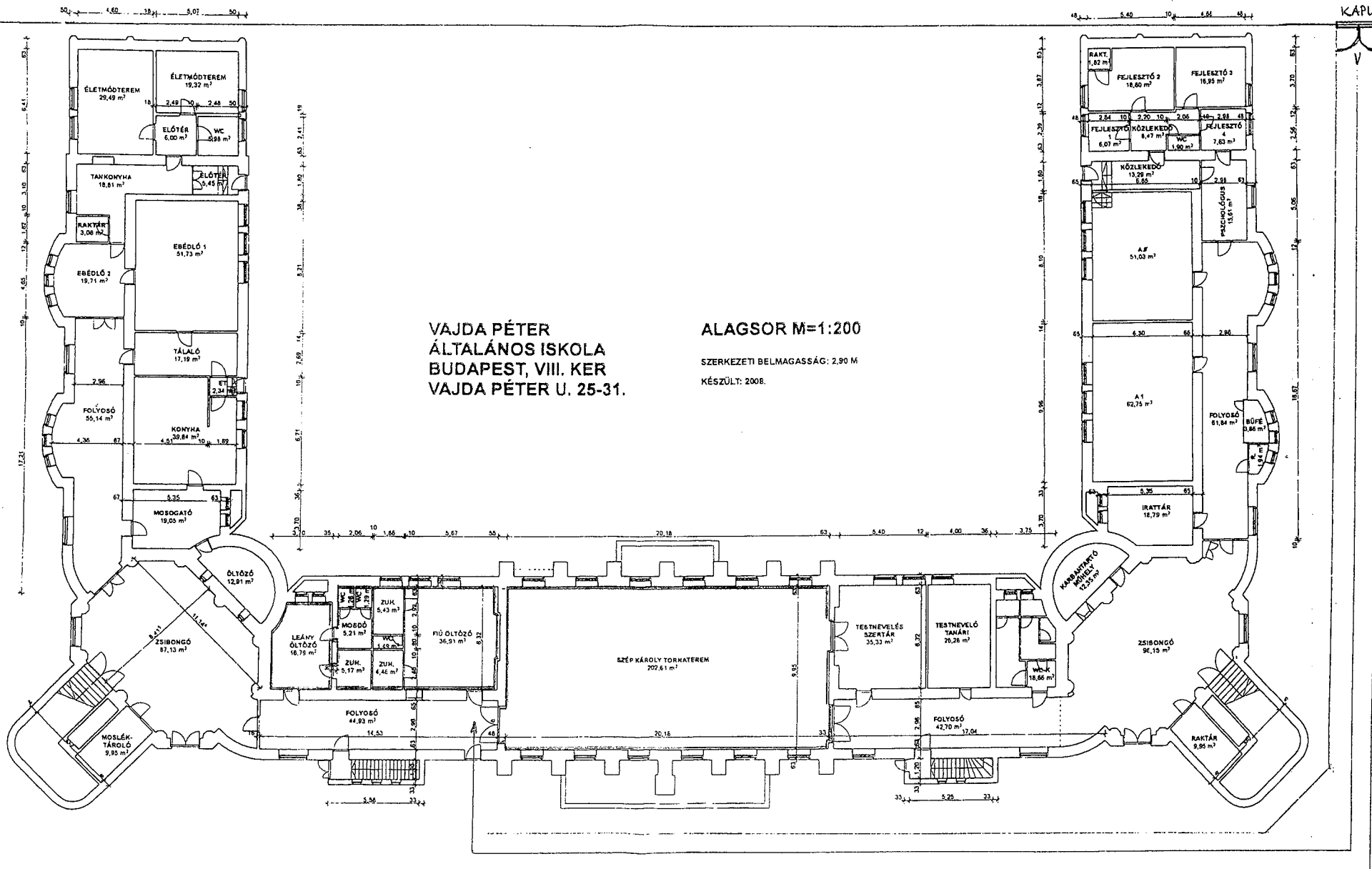
dw
59

69
M

M



VAJDA PÉTER UTCA



VAJDA PÉTER
ÁLTALÁNOS ISKOLA
BUDAPEST, VIII. KER
VAJDA PÉTER U. 25-31.

ALAGSOR M=1:200
SZERKEZETI BELMAGASSÁG: 2,90 M
KÉSZÜLT: 2008.

KIVITELEZÉSI TERÜLET

MEGKÖZELÍTÉSI ÚTVONAL

Jan
61

Józsefvárosi Gazdálkodási Központ Zrt.

Név : Vajda Péter Általános Iskola

Cím : 1089 Budapest, Vajda P. u. 25-31.

Kelt: 2017 év 01 hó 05 nap

A munka leírása: Szabvány méretű kézilabdapálya sportburkolatának felújítása.

Légtartásos sátor takarófólia és hőpaplan cseréje.

Tornateremben ütéscsillapító falborítás kialakítása.

Női és férfi öltöző felújítása.

Költségvetés főösszesítő

Megnevezés	Anyagköltség	Dijköltség
1. Építmény közvetlen költsége	20.937.107	18.428.893
1.1 Közvetlen önköltség összesen	20.937.107	18.428.893
2.1 ÁFA vetítési alap		39.366.000
2.2 Áfa	27.00%	10.628.820
3. A munka ára		49.994.820

Aláírás

JW
62

Munkanem összesítő

Munkanem száma és megnevezése	Anyagköltség	Díjköltség
19 Költségtérítések	800	465.800
21 Irtás, föld- és sziklamunka	468.000	80.400
32 Előregyártott épületszerkezeti elem elhelyezése és szerelése	5.000	4.800
33 Falazás és egyéb kőművesmunka	31.816	30.397
36 Vakolás és rabilolás	25.428	279.936
39 Szárazépítés	66.756	142.272
42 Hideg- és melegburkolatok készítése, aljzat előkészítés	12.065.901	11.527.670
43 Bádgozás	0	65.000
44 Fa- és műanyag szerkezet elhelyezése	54.516	48.272
45 Fém nyílászáró és épületlakatos-szerkezet elhelyezése	2.231.800	112.960
47 Felületképzés	427.893	1.353.682
48 Szigetelés	119.104	45.568
50 Beépített berendezési tárgyak elhelyezése	670.000	136.000
71 Elektromosenergia-ellátás, villanyszerelés	2.081.710	653.152
80 Általános épületgépészeti szigetelés	59.000	88.000
82 Épületgépészeti szerelvények és berendezések szerelése	480.270	279.904
83 Szellőztetőberendezések	124.112	77.080
90 Takarítási munka	0	16.000
92 Szabadidő és sportlétesítmények	2.025.001	3.022.000
I. Fejezet munkanemei összesen	20.937.107	18.428.893

Ju
63

Fejezet összesítő

Fejezet megnevezése	Anyagköltség	Díjköltség
Kézilabdapálya sportburkolat	10.495.140	10.138.040
Belső tornaterem	2.197.800	437.088
Fiú öltöző	2.504.258	2.183.982
Lány öltöző	2.309.908	1.842.983
Egyéb költségek	156.000	442.400
Külső pálya egyéb tételek	3.274.001	3.384.400
Fejezetek 1-97 munkanemei összesen	20.937.107	18.428.893

JW

Ssz.	Tételszám Tételkiírás	Egységre jutó (HUF)		A tétel ára összesen (HUF)	
		Anyag	Munkadíj	Anyag	Munkadíj
1	21-011-11.6 (26) ÖN Építési törmelék konténeres elszállítása, lerakása, lerakóhelyi díjjal, 8,0 m ³ -es konténerbe 4 db	78.000	0	312.000	0
2	21-011-12 (29) ÖN Munkahelyi depóniából építési törmelék konténerbe rakása, kézi erővel, önálló munka esetén elszámolva, konténer szállítás nélkül 30 m ³	0	1.800	0	54.000
3	42-000-3.4 (14) Gumilemez vagy PVC burkolat bontása tekercsből, lapokból vagy lépcsőn betétként 990 m ²	0	1.280	0	1.267.200
4	42-000-6.2 (39) ÖN Egyéb bontások, ragasztott padlóburkolat aljzatának portalanítása, a maradék ragasztószer oldószeres eltávolítása, maratása, felkaparása 990 m ²	0	800	0	792.000
5	42-041-3.2.2.1-0311048 (70) Aljzatkiegyenlítés, ragasztóval szennyezett betonaljzat felület előkészítése Meglévő aljzat kiegyenlítése, rugalmas burkolat alá (nagy igénybevétel) ragasztóval szennyezett betonaljzat (cementesztrich) felület előkészítése, 3 mm vastagságban MUREXIN Extrém aljzatkiegyenlítő + MUREXIN D4 tapadóhíd (vagy műszakilag ezzel egyenértékű) 990 m ²	1.541	1.440	1.525.590	1.425.600
6	42-041-3.2.2.2-0311048 (71) Meglévő aljzat kiegyenlítése, rugalmas burkolat alá (nagy igénybevétel) ragasztóval szennyezett betonaljzat (cementesztrich) felület előkészítése, többet minden 1 mm vastagságban MUREXIN NE 30 Extrém aljzatkiegyenlítő 990 m ²	445	640	440.550	633.600

Ssz.	Tételszám Tételkiírás	Egységre jutó (HUF)		A tétel ára összesen (HUF)	
		Anyag	Munkadíj	Anyag	Munkadíj
7	42-042-12.9-0311078 (187) Sportburkolat fektetése szabványos, kiegyenlített aljzatra, SW vízzáró sportburkolat kialakítása: 10mm vastag gumi granulátum és poliuretán keverékű alapréteg sportburkolat fektetése (a fektetés ideje a burkolási tételeknél szerepel) 990 m2	3.800	0	3.762.000	0
8	K42-042-12.1-0314505 (98) Sportburkolat fedőréteg burkolás 5 mm vastagságú önterülő poliuretán réteg kerül, kötés közben EPDM őrlettel beszórva. 990 m2	4.500	5.536	4.455.000	5.480.640
9	K47-011-41.1 Pályavonalazások felfestése kültéri használatú pálya esetén (kézilabda, kosárlabda és floorball) 1 ktg	0	485.000	0	485.000
Fejezet 01-97 munkanemei összesen:				10.495.140	10.138.040

JW
66

Ssz.	Tételszám Tételkiírás	Egységre jutó (HUF)		A tétel ára összesen (HUF)	
		Anyag	Munkadíj	Anyag	Munkadíj
1	45-000-1.1.3 (3) Nyílászáró szerkezetek bontása, ajtó, 2,01 m ² felület felett 12 m ²	0	4.800	0	57.600
2	45-001-11.5.2.2-0134425 (36) Kétszárnyú tornatermi fém ajtó elhelyezése 2 db	749.000	12.800	1.498.000	25.600
3	47-011-41.1.1 (135) Kézilabdakapu méretű minta festése 1,4 m ²	7.000	5.920	9.800	8.288
4	K92-021-2.1.1.2 Tornaterem ütéscsillapító falburkolat kialakítása, 15 mm vtg. vászonbetétes erősítésű gumilemez ragasztásos rögzítéssel 60 m ²	11.500	5.760	690.000	345.600
Fejezet 01-97 munkanemei összesen:				2.197.800	437.088

Jm
67

Ssz.	Tételszám Tételkiírás	Egységre jutó (HUF)		A tétel ára összesen (HUF)		
		Anyag	Munkadíj	Anyag	Munkadíj	
1	19-071-11.1.1.1 (4) Ellenőrző próbák, belső elektromos hálózat és berendezés, földelés és érintésvédelem, érintésvédelmi rendszerbe bekötött fogyasztók-hatásosságának mérése	1 klt	0	18.000	0	18.000
2	19-090-1 (1) ÖN Építmények átadás előtti utolsó takarítása (pipere)	4 db	200	3.200	800	12.800
3	32-002-1.1.1-0120012 (1) ÖN Előregyártott azonnal terhelhető nyílásáthidaló elhelyezése (válaszfal áthidalók is), tartószerkezetre, csomóponti kötés nélkül, falazat szélességű áthidaló elemekből vagy több elem egymás mellé sorolásával, a teherhordó falváll előkészítésével, kiegészítő hőszigetelés elhelyezése nélkül, 0,10 t/db tömegig, égetett agyag-kerámia köpenyes nyílásáthidaló POROTHERM A-10 kerámia burkolatú nyílásáthidaló, 1,50 m	1 db	2.500	2.400	2.500	2.400
4	33-000-21.1.1.1.1.1 Válaszfal bontása, égetett agyag-kerámia termékekből, erősítő pillérrel vagy erősítő pillér nélkül falazva, kisméretű, mészhomok, magasított vagy nagyméretű téglából, 15 cm vastagságig, falazó, cementes mészhabarcból falazva (WC-ben)	2,1 m2	0	1.952	0	4.099
5	33-011-1.2.1.2.1.1.1-0120055 (25) Válaszfal építése, pórusbeton termékekből, normál elemekből, 125 mm falvastagságban, 600x200x200 mm-es méretű kézi falazóelemből (fugavastagság 10 mm), falazó, cementes mészhabarcba falazva YTONG válaszfalelem, Pve jelű, 600x200x200 mm M 1 (Hf10-mc) falazó, cementes mészhabarc, mészpéppel (2 db zuhany válaszfal: 0,2m széles, 2m magas, 1m mély méretű, 0,1m magas és 0,1m széles kilépő fallal)	4,5 m2	3.535	1.664	15.908	7.488

Ssz.	Tételszám Tételkiírás	Egységre jutó (HUF)		A tétel ára összesen (HUF)	
		Anyag	Munkadíj	Anyag	Munkadíj
6	36-090-1.1.3-0550040 Vakolatjavítás oldalfalon, téglá-, beton-, köfelületen vagy építőlemezen, a meglazult, sérült vakolat előzetes leverésével, hiánypótlás 25% felett Hvb8-mc, beltéri, vakoló cementes mészhabarcos mézspéppel - előírányzat!	326	3.520	11.736	126.720
	36 m2				
7	39-000-3.1 (8) ÖN Kazettás álmennyezetek bontása, látszóbordás	0	1.664	0	19.968
	12 m2				
8	39-003-1.1.2.2.1-1210211 (19) ÖN Szerelt gipszkarton álmennyezet fém vázszerkezetre (duplasoros), választható függesztéssel, csavarfejek és illesztések alapglettelve (Q2 minőségben), nem látszó bordázattal, 50 cm bordatávolsággal (CD50/27), 10 m ² összefüggő felület felett, 1 rtg. impregnált 12,5 mm vtg. gipszkarton borítással KNAUF HA 13 impregnált építőlemez, 12,5 mm HRAK 1250/ 2000, nóniusz függesztővel, Cikkszám: 36307120	2.218	3.520	26.616	42.240
	12 m2				
9	39-005-3.1.3-0120032 (10) Falburkolat készítése állítható kengyellel CD 60/27 profillal, 90 cm-es CD bordatávolsággal, bordák között kitöltő szigeteléssel, 1 rétegű gipszkarton borítással, kengyel távolság 9,01-12 cm között RIGIPS 1 rtg. tűzgátló RF 15 gipszkarton borítással, Th=0,5 óra (fűtésű takarás)	2.274	2.880	3.184	4.032
	1,4 m2				
10	42-000-2.1 (6) ÖN Lapburkolatok bontása, padlóburkolat bármely méretű kőanyag, mozaik vagy tört mozaik (NOVA) lapból	0	1.408	0	68.006
	48,3 m2				

Ar
69

Ssz.	Tételszám Tételkiírás	Egységre jutó (HUF)		A tétel ára összesen (HUF)	
		Anyag	Munkadíj	Anyag	Munkadíj
11	42-000-2.2 Lapburkolatok bontása, fal-, pillér- és oszlopburkolat, bármely méretű mozaik, kőagyag és csempe 36 m ²	0	2.304	0	82.944
12	42-011-2.1.1.1-0151721 (27) Padlóburkolat hordozószerkezetének felületelőkészítése beltérben, beton alapfelületen felületelőkészítő alapozó és tapadóhíd felhordása egy rétegben weber.col primer alapozó, Kód: G65015 (vagy műszakilag ezzel egyenértékű) 48,3 m ²	228	384	11.012	18.547
13	42-011-2.1.1.2-0415538 (28) Burkolat hordozószerkezetének felületelőkészítése beltérben, beton alapfelületen kenhető víz- és páraszigetelés felhordása egy rétegben, hajlaterősítő szalag elhelyezésével Baumacol Proof folyékony fólia, Cikkszám: 956522 (vagy műszakilag ezzel egyenértékű) 14,5 m ²	2.568	480	37.236	6.960
14	42-012-1.1.1.2.1.1-0313116 Fal-, pillér-, oszlopburkolat készítése beltérben, tégla, beton, vakolt alapfelületen, gres, kőporcelán lappal, kötésben vagy hálósan, 3-5 mm vtg. ragasztóba rakva, 1-10 mm fugaszélességgel, 20x20 - 40x40 cm közötti lapmérettel MAPEI Keraflex cementkötésű ragasztóhabarcs, szürke, Ultracolor Plus fugázó, fehér 86 m ²	5.120	4.928	440.320	423.808
15	42-022-1.1.3.2.1.1-0313116 (75) Padlóburkolat készítése, beltérben, gres, kőporcelán lappal, kötésben vagy hálósan, 3-5 mm vtg. ragasztóba rakva, 1-10 mm fugaszélességgel, 20x20 - 40x40 cm közötti lapmérettel MAPEI Keraflex cementkötésű ragasztóhabarcs, szürke, Ultracolor Plus fugázóhabarcs, fehér 44 m ²	4.820	4.928	212.080	216.832



Ssz.	Tételszám Tételkiírás	Egységre jutó (HUF)		A tétel ára összesen (HUF)	
		Anyag	Munkadíj	Anyag	Munkadíj
16	42-022-1.1.3.2.1.1-0313117 (75) Padlóburkolat készítése, beltérben, R12 fokozottan csúszásmentes gres, kőporcelán lappal, kötésben vagy hálósan, 3-5 mm vtg. ragasztóba rakva, 1-10 mm fugaszélességgel, 20x20 - 40x40 cm közötti lapmérettel MAPEI Keraflex cementkötésű ragasztóhabarcs, szürke, Ultracolor Plus fugázóhabarcs, fehér 4,5 m ²	5.320	4.928	23.940	22.176
17	42-071-4-0150501 Kiegészítő profil elhelyezése falburkolatok külső sarkainak védelmére szimmetrikus, asszimmetrikus kialakítással, műanyagból, szinterezett alumíniumból, eloxált alumíniumból, fényes, matt, szálciszolt alumíniumból, vagy fényes és szálciszolt rozsdamentes acélból, 3-15 mm vastagsági mérettel 30 m	3.100	416	93.000	12.480
18	K42-011-2.1.1.4.1-0313032 (31) Padlóburkolat hordozószerkezetének felületelőkészítése beltérben, beton alapfelületen önterülő felületkiegyenlítés készítése 5 mm átlagos rétegvastagságban MAPEI Ultraplan Renovation önterülő aljzatkiegyenlítő (vagy műszakilag ezzel egyenértékű) 48,3 m ²	3.650	3.200	176.295	154.560
19	44-000-1.1 Fa nyílászáró szerkezetek bontása, ajtó, ablak vagy kapu, 2,00 m ² -ig 4,5 m ²	1	1.760	5	7.920
20	44-000-1.2 (2) ÖN Fa nyílászáró szerkezetek bontása, ajtó, ablak vagy kapu, 2,01-4,00 m ² között 2,1 m ²	1	1.120	2	2.352
21	44-006-2 (3) Fa széktámlavédő, kukavédő deszka (12,5 cm széles) elhelyezése (öltözőpadok mögé) 10 m	2.625	1.184	26.250	11.840

Ssz.	Tételszám Tételkiírás	Egységre jutó (HUF)		A tétel ára összesen (HUF)		
		Anyag	Munkadíj	Anyag	Munkadíj	
22	45-001-1.1.3.1-0134016 (2) Beltéri ajtók, alapozott acél ajtótok elhelyezése, saroktok szerelésével, Jobbos/Balos falcolt ajtólaphoz EPDM tömítőprofilal, téglafalba való beépítéssel, 625x2000-2000x2125 mm névleges méretig Hörmann 1 részes saroktok, névleges méret:1000 x 2125 mm (vagy műszakilag ezzel egyenértékű)	1 db	19.500	3.200	19.500	3.200
23	45-001-1.1.4.1-0134024 (3) Beltéri ajtók, alapozott acél ajtótok elhelyezése, befoglalótok szerelésével, Jobbos/Balos falcolt ajtólapokhoz EPDM tömítőprofilal, 130 mm nyers téglafal vastagságig, 625x2000-2000x2125 mm névleges méretig Hörmann falazós befoglalótok, névleges méret:750 x 2125 mm, 130 mm falvastagság (vagy műszakilag ezzel egyenértékű)	2 db	26.600	3.200	53.200	6.400
24	45-001-2.2.1-0134722 (10) Beltéri ajtólapok elhelyezése, kiegészítő szerelvények nélkül, 40 mm vastag faforgácslap-betétes, 3 oldalon falcolt ajtólappal, 0,8 mm vastag felületkezelt acéllemezből, 750x2000-1250x2250 mm névleges méretig, egyszárnyú tömör ajtólappal Hörmann OIT 40-1 beltéri tömör ajtólap, névleges méret:750 x 2125 mm, RAL 9016 színben (vagy műszakilag ezzel egyenértékű)	2 db	85.000	800	170.000	1.600
25	45-001-2.2.1-0134729 (10) Beltéri ajtólapok elhelyezése, kiegészítő szerelvények nélkül, 40 mm vastag faforgácslap-betétes, 3 oldalon falcolt ajtólappal, 0,8 mm vastag felületkezelt acéllemezből, 750x2000-1250x2250 mm névleges méretig, egyszárnyú tömör ajtólappal Hörmann OIT 40-1 beltéri tömör ajtólap, névleges méret:1000 x 2125 mm, RAL 9016 színben (vagy műszakilag ezzel egyenértékű)	1 db	96.000	800	96.000	800
26	45-001-3.1-0134753 (12) Kiegészítő szerelvények elhelyezése beltéri ajtólapokhoz Alu körcímkes kilincsgarnitúra	3 db	9.000	576	27.000	1.728

Ssz.	Tételszám Tételkiírás	Egységre jutó (HUF)		A tétel ára összesen (HUF)	
		Anyag	Munkadíj	Anyag	Munkadíj
27	47-000-1.21.4.1.2-0417972 (55) Belső festéseknél felület előkészítése, részmunkák; glettelés, diszperziós kötőanyagú glettel, vakolt felületen, tagolt felületen SAKRET DG-03 Diszperziós glett (Falak és mennyezet kétszeri glettelés, csiszolás) 189 m2	461	448	87.129	84.672
28	47-000-4.1.4 (119) Acélfelületek mázolásának előkészítő és részmunkái; régí olajfesték eltávolítása kaparással (raskettázás), ablakrácsról, fűtéscsőről, öntöttvas radiátorról 40 m2	57	1.920	2.280	76.800
29	47-000-4.3.2-0150112 (127) ÖN Acélfelületek mázolásának előkészítő és részmunkái; simítótapaszolás, betétes vagy tagolt acélfelületen, egyszeri és minden további réteg Trinát Mestertapasz, EAN: 595061609376 40 m2	427	576	17.080	23.040
30	47-000-7.1.2.2 Fafelületek mázolásának előkészítő és részmunkái; régí olajmázolás eltávolítása fa nyílászáró szerkezetéről, lekaparással (raskettázás), tagolt felületről (fa nyílászáró) 50 m2	50	1.600	2.500	80.000
31	47-000-7.2.4.2-0137102 (140) ÖN Fafelületek mázolásának előkészítő és részmunkái; fafelület beeresztő alapozása egy rétegben, vizes bázisú alapozóval, tagolt felületen Capacryl Haftprimer vízbázisú, pigmentált alapozó, extrém tapadással, fehér 50 m2	478	448	23.900	22.400
32	47-000-7.3.2-0150112 Fafelületek mázolásának előkészítő és részmunkái; simító tapaszolás fafelületen, egyszeri és minden további, tagolt felületen Trinát Mestertapasz, EAN: 595061609376 50 m2	450	896	22.500	44.800



Ssz.	Tételszám Tételkiírás	Egységre jutó (HUF)		A tétel ára összesen (HUF)	
		Anyag	Munkadíj	Anyag	Munkadíj
33	47-010-2.1.2-0417863 (8) ÖN Enyhén nedvszívó vagy sima falfelületek tapadásközvetítő alapozása, vizes-diszperziós akril bázisú alapozóval, tagolt felületen SAKRET GRW/GRF Nemesvakolat alapozó - fehér, színes 94,64 m2	190	480	17.982	45.427
34	47-011-15.1.1.2-0151171 (91) ÖN Diszperziós festés műanyag bázisú vizes-diszperziós fehér vagy gyárilag színezett festékekkel, új vagy régi lekapart, előkészített alapfelületen, vakolaton, két rétegben, tagolt sima felületen Héra diszperziós belső falfesték, fehér, EAN: 5995061999118 94,64 m2	199	736	18.833	69.655
35	47-021-12.3.2-0137141 (22) ÖN Korróziógátló alapozás rácson, korláton, kerítésen, sodronyhálón, műgyanta kötőanyagú, vizes hígítású festékekkel Disboroof Korrodeck korróziógátló festék, fehér, selyemfényű 8 m2	813	800	6.504	6.400
36	47-021-12.4.2-0137141 (26) ÖN Korróziógátló alapozás cső és regisztercső felületén (NÁ 80-ig), függesztőn és tartóvason, sormosdó állványzaton, műgyanta kötőanyagú, vizes hígítású festékekkel Disboroof Korrodeck korróziógátló festék, fehér, selyemfényű 20 m	185	256	3.700	5.120
37	47-021-21.3.2-0137141 (70) ÖN Acélfelületek közbenső festése rácson, korláton, kerítésen, sodronyhálón műgyanta kötőanyagú, vizes hígítású festékekkel Disboroof Korrodeck korróziógátló festék, fehér, selyemfényű 8 m2	543	896	4.344	7.168
38	47-021-21.4.2-0137141 (77) ÖN Acélfelületek közbenső festése cső és regisztercső felületén (NÁ 80-ig), függesztőn és tartóvason, sormosdó állványzaton műgyanta kötőanyagú, vizes hígítású festékekkel Disboroof Korrodeck korróziógátló festék, fehér, selyemfényű 7 m2	123	288	861	2.016



Ssz.	Tételszám Tételkiírás	Egységre jutó (HUF)		A tétel ára összesen (HUF)	
		Anyag	Munkadíj	Anyag	Munkadíj
39	47-021-31.3.2-0137141 (136) ÖN Acélfelületek átvonó festése rácson, korláton, kerítésen, sodronyhálón műgyanta kötőanyagú, vizes hígítású festékekkel Disborooof Korrodeck korróziógátló festék, fehér, selyemfényű 8 m ²	543	896	4.344	7.168
40	47-021-31.4.2-0137141 (142) ÖN Acélfelületek átvonó festése cső és regisztercső felületén (NÁ 80-ig), függesztőn és tartóvason, sormosdó állványzaton műgyanta kötőanyagú, vizes hígítású festékekkel Disborooof Korrodeck korróziógátló festék, fehér, selyemfényű 20 m	123	288	2.460	5.760
41	47-031-5.1.2 (175) ÖN Külső-belső fa felületek nedvességszabályozó fedőmázolása oldószeres szilikon-alkydygyanta zománccfestékekkel, alapozás nélkül, tagolt felületen 32 m ²	750	960	24.000	30.720
42	48-014-12-0216021 (26) Üzemi-használati víz elleni szigetelés hajlaterősítése szigetelőhabarcs vagy műanyagbázisú bevonatszigetelésnél, egy rétegben, szigetelés rétegei közé beágyazva, minimum 8,0 cm széles rendszerkomponens hajlaterősítő- résáthidaló szalaggal MUREXIN DB 70 hajlaterősítő szalag (épített zuhanyzók) 16 m	872	1.024	13.952	16.384
43	48-014-16.1-0231101 (30) Üzemi-használati víz elleni szigetelés szorítóperemes vagy (és) szigetelőgalléros bűzelzárós padlóösszefolyó beépítése, rugalmas szigetelőhabarcs vagy ún. "folyékony fólia" (rugalmas műanyagdiszperzió) szigetelés esetén Purator BM COMPACT nemesacél fixmag. szaniter padlóösszefolyó, 100x100-as függ. vagy vízsz. DN40, bűzzárral és lecsavarozható ráccsal, C: 182.101.040 (vagy műszakilag ezzel egyenértékű) (2 db az épített zuhanyzóknban, 1 db WC-ben, 1db mosdóban) 4 db	11.200	1.920	44.800	7.680

Ssz.	Tételszám Tételkiírás	Egységre jutó (HUF)		A tétel ára összesen (HUF)	
		Anyag	Munkadíj	Anyag	Munkadíj
44	K48-000-21 (28) Padlószefolyó elbontása járulékos kiegészítő elemekkel 3 db	0	1.280	0	3.840
45	50-008-61.2-0012111 (25) Kétfülkés ES-SV28 szaniter válaszfal rendszer beépítése (Előfal: lábbal együtt 2000mm magas, 1860mm széles, kettő 650mm széles, szerelvényezett ajtólapal; Válaszfal: 2000mm magas, 1100mm mély; eloxált alumínium élzárt panelek vastagsága 28mm, erős, kopásálló melamin bevonatú felület 1 db	310.000	58.000	310.000	58.000
46	71-000-1.11 (28) ÖN Vezetékek, kábelek és szerelvények bontása; kapcsolók, csatlakozó aljzatok, falifoglalatok, csengők, reduktorok, erős- vagy gyengeáramú nyomók, termosztátok, lépcsőházi automaták, jelzők leszerelése 4 db	0	480	0	1.920
47	71-000-1.13 (30) ÖN Vezetékek, kábelek és szerelvények bontása; mindennemű fényforrás és lámpatest leszerelése 5 db	0	800	0	4.000
48	71-001-1.1.1.1.1-0110116 (1) ÖN Merev, simafalú műanyag védőcső elhelyezése, elágazó dobozokkal, előre elkészített falhoronyba, vékonyfalú kivitelben, könnyű mechanikai igénybevételre, Névleges méret: 11-16 mm HYDRO-THERM beltéri Mü III. vékonyfalú, hajlítható merev műanyag szürke védőcső 16 mm, Kód: MU-III 16 5 m	92	352	460	1.760
49	71-001-1.1.2.2-0110021 (8) ÖN Merev, simafalú műanyag védőcső elhelyezése, elágazó dobozokkal, előre elkészített falhoronyba, vastagfalú kivitelben, nehéz mechanikai igénybevételre, Névleges méret: 21-29 mm HYDRO-THERM beltéri Mü I. vastagfalú, merev műanyag szürke védőcső 21 mm, Kód: MU-I 21 5 m	274	672	1.370	3.360

Handwritten signature
76

Ssz.	Tételszám Tételkiírás	Egységre jutó (HUF)		A tétel ára összesen (HUF)	
		Anyag	Munkadíj	Anyag	Munkadíj
50	71-001-1.2.2.2-0110021 (14) ÖN Merev, simafalú műanyag védőcső elhelyezése, elágazó dobozokkal, falon kívül, előre elkészített tartó szerkezetre szerelve, vastag, simafalú kivitelben, nehéz mechanikai igénybevételre, Névleges méret: 21-29 mm HYDRO-THERM beltéri Mü I. vastagfalú, merev műanyag szürke védőcső 21 mm, Kód: MU-I 21 2 m	274	928	548	1.856
51	71-002-21.1-0217112 (26) ÖN Kábelszerű vezeték elhelyezése előre elkészített tartószerkezetre, 1-12 erű rézvezetővel, elágazó dobozokkal és kötésekkel, szigetelési elenállás méréssel, a szerelvényekhez csatlakozó vezetékvégek bekötése nélkül, keresztmetszet: 0,5-2,5 mm ² PannonCom-Kábel H05VV-F 300/500V műanyag tömlő vezeték 4x1,5 mm ² , hajlékony rézvezetővel (MT) 5 m	317	480	1.585	2.400
52	71-005-2.51.2-0534142 (56) ÖN Összeépíthető világítási és telekommunikációs szerelvények elemei; Kapcsoló/nyomó betét elhelyezése(műanyag borítóelemek nélkül) kétpólusú Schneider Electric CLASSIC kétpólusú kapcsoló (102), Csz.: EEEP22101400010 4 db	1.723	1.120	6.892	4.480
53	K71-001-1-0000001 Mérési jegyzőkönyv készítése 1 klt	0	40.000	0	40.000
54	K71-010-2.7 Felületre szerelt lámpatest elhelyezése előre elkészített tartószerkezetre, zárt, LED-es kivitelben, IP 65-ös Megfelelő átalakítással. 5 db	17.500	6.400	87.500	32.000
55	82-000-1.2.1 (3) ÖN Szerelvények leszerelése, menetes szerelvények, DN 50 méretig 8 db	0	1.408	0	11.264

Á
77

Ssz.	Tételszám Tételkiírás	Egységre jutó (HUF)		A tétel ára összesen (HUF)	
		Anyag	Munkadíj	Anyag	Munkadíj
56	82-000-3.2 (13) ÖN Vízellátás berendezési tárgyak leszerelése, falikutak, mosdók 6 db	0	2.432	0	14.592
57	82-000-3.4 (15) ÖN Vízellátás berendezési tárgyak leszerelése, WC csésze tartozékokkal 1 db	0	5.696	0	5.696
58	82-000-3.5 (16) ÖN Vízellátás berendezési tárgyak leszerelése, vizelde tartozékokkal 3 db	0	4.704	0	14.112
59	82-000-3.6 (17) ÖN Vízellátás berendezési tárgyak leszerelése, öblítőtartály tartozékokkal 1 db	0	2.784	0	2.784
60	82-000-3.9.1 (20) ÖN Vízellátás berendezési tárgyak leszerelése, zuhanytálcák szabadon szerelt 1 db	0	2.816	0	2.816
61	82-000-4.2.5.2 (48) Gáz- és fűtészerezési berendezési tárgyak leszerelése, fűtészerezési berendezési tárgyak öntöttvas tagos radiátor, 11-20 tag között teljes szétszereléssel (fűtés szolgáltató cég saját költségén szereli le.) 3 db	0	0	0	0
62	82-009-1.1.1-0215021 (1) ÖN Falikút, kiöntő vagy mosóvályú elhelyezése és bekötése, falikút, szifon (búzelzáró) és csaptelep nélkül, acéllemezből-, rozsdamentes lemezből vagy öntöttvasból Acéllemez falikút, kívül-belül fehér tűzzománcozott, rövid hátlapú 1 db	10.900	1.280	10.900	1.280

Aj
78

Ssz.	Tételszám Tételkiírás	Egységre jutó (HUF)		A tétel ára összesen (HUF)	
		Anyag	Munkadíj	Anyag	Munkadíj
63	82-009-5.1-0112641 (17) ÖN Mosdó vagy mosómedence berendezés elhelyezése és bekötése, kifolyószelep, búzelzáró és sarokszelep nélkül, falra szerelhető porcelán kivitelben (komplett) BÁZIS porcelán mosdó 60 cm, 3 csaplyukkal, fűrt, 4196 71 01, fehér 3 db	10.207	5.056	30.621	15.168
64	82-009-7 Mosogató, mosdó vagy falikút tartozékok felszerelése, Csempezselep, kifolyószelep falikúthoz. Sarokszelepek. 10 db	880	1.920	8.800	19.200
65	82-009-7-0000001 Mosogató, mosdó, piszoár vagy falikút tartozékok felszerelése, Piszoár nyomószelep 3 db	2.791	1.920	8.373	5.760
66	82-009-11.1.1.1-0110255 (48) ÖN WC csésze elhelyezése és bekötése, öblítőtartály, sarokszelep, WC ülőke, nyomógomb nélkül, porcelánból, alsókifolyású, lapos öblítésű kivitelben ALFÖLDI/BÁZIS porcelán laposöblítésű WC csésze, 6 l alsó kifolyású, színes, Kód: 4037 00 xx 2 db	16.800	5.312	33.600	10.624
67	82-009-12.1-0117096 (63) ÖN WC-csésze kiegészítő szerelvényeinek elhelyezése, WC-ülőke Alföldi WC-ülőke, 8780 95 01, fehér 2 db	7.530	800	15.060	1.600
68	82-009-13.1-0121065 (69) ÖN WC öblítőtartály felszerelése és bekötése, falsík elé szerelhető, műanyag VALSIR Mida falon kívüli tartály, 6-9 l öblítési mennyiséggel, flexibilis bekötőcsővel, Cikkszám: VS844011 2 db	7.896	1.280	15.792	2.560



79

Ssz.	Tételszám Tételkiírás	Egységre jutó (HUF)		A tétel ára összesen (HUF)	
		Anyag	Munkadíj	Anyag	Munkadíj
69	82-009-15.1.1-0111525 (78) ÖN Vizelde vagy piszoár berendezés elhelyezése, öblítőszelep, sarokszelep és búzelzáró nélkül, porcelán, falra szerelhető vizelde BÁZIS porcelán vizelde, felső bekötésű, 4332 00 01, fehér 3 db	10.444	3.200	31.332	9.600
70	82-009-19.2.1-0318155 (99) ÖN Csaptelepek és szerelvényeinek felszerelése, zuhanycsaptelepek, fali zuhanycsaptelep MOFÉM Eurostár kétfogantyús zuhanycsaptelep, kr. fix felszállócsővel, zuhanyrózsával, kód: 143-0110-00 2 db	12.362	2.976	24.724	5.952
71	82-009-19.3.2-0318192 (104) ÖN Csaptelepek és szerelvényeinek felszerelése, mosdócsaptelepek, álló illetve süllyesztett mosdócsaptelep MOFÉM Treff kétfogantyús mosdócsaptelep, lánctartószemmel, flexibilis bekötőcsővel, kr., kód: 140-0018-30 3 db	12.047	4.992	36.141	14.976
72	82-009-19.4.1-0318233 (112) Mosdó csaptelepek és szerelvényeinek felszerelése, álló, illetve süllyesztett bidécsaptelep MOFÉM Mode egykaros csaptelep, ECO kerámia vezérlőegység forrázás elleni védelemmel, kr. leeresztőszeleppel, kód: 154-0046-00 3 db	16.457	4.992	49.371	14.976
73	82-009-31.1.2-0135002 (174) ÖN Vizes berendezési tárgyak búzelzáróinak felszerelése, falikúthoz-mosogatóhoz DN 50 HL100/50, Konyhai szifon DN50 x 6/4", gömbcsuklóval és visszacsapó szelepes mosógép csatlakozóval 1 db	3.696	1.856	3.696	1.856
74	82-009-31.2-0110915 (175) ÖN Vizes berendezési tárgyak búzelzáróinak felszerelése, mosdóhoz, bidéhez MOFÉM búraszifon leeresztőszeleppel, krómozott, Kód: 165- 0027-00 6 db	3.614	2.400	21.684	14.400



Ssz.	Tételszám Tételkiírás	Egységre jutó (HUF)		A tétel ára összesen (HUF)	
		Anyag	Munkadíj	Anyag	Munkadíj
75	82-012-1.2.1.2-0511007 (8) Öntöttvas radiátor elhelyezése, előre elkészített támaszra, széthordással, tagosítással, bekötéssel, 11-20 tag között, 2-oszlopos, 900 mm Radiátor öv. KALOR Meglévő radiátor visszaszerelése (fűtés szolgáltató saját költségén végzi). 3 db	0	0	0	0
76	83-000-2.1 (2) ÖN Gépek, berendezések bontása, 500 kg/db alatti súly esetén 50 kg	0	320	0	16.000
77	83-021-21.1.1-0143658 (73) ÖN Flexibilis légelosztó rendszer szerelése, épületen belül ill. szabadon, fűdémszerkezetbe, aljzatba, higiénikus PE-HD műanyag cső és fém idomokkal, csillagpontos szereléssel, szellőzőcső, Ø 75 mm, 30 m ³ /h térfogatáramig HELIOS FRS-R 75 FRS flexibilis csőrendszer - NÁ75 Flexibilis cső, 50 m, Cikksz.:2913 10 m	1.306	352	13.060	3.520
78	K83-006-1-0000001 Szellőző rendszer felülvizsgálata 1 költség	0	15.000	0	15.000
79	K83-006-2.1.1.1 Radiális és félradiális ventilátor elhelyezése, csőventilátor, műanyagházas, járókerék-átmérő: 200 mm-ig csőventilátor, műanyagházas, (230V), késleltetett 2 db	24.498	5.760	48.996	11.520
Fejezet 01-97 munkanemei összesen:				2.504.258	2.183.982

Ssz.	Tételszám Tételkiírás	Egységre jutó (HUF)		A tétel ára összesen (HUF)	
		Anyag	Munkadíj	Anyag	Munkadíj
1	32-002-1.1.1-0120012 Előregyártott azonnal terhelhető nyílásáthidaló elhelyezése (válaszfal áthidalók is), tartószerkezetre, csomóponti kötés nélkül, falazat szélességű áthidaló elemekből vagy több elem egymás mellé sorolásával, a teherhordó falváll előkészítésével, kiegészítő hőszigetelés elhelyezése nélkül, 0,10 t/db tömegig, égetett agyag-kerámia köpenyes nyílásáthidaló POROTHERM A-10 kerámia burkolatú nyílásáthidaló, 1,50 m 1 db 2.500 2.400	2.500	2.400	2.500	2.400
2	33-000-21.1.1.1.1 (19) Válaszfal bontása, égetett agyag-kerámia termékekből, erősítő pillérrel vagy erősítő pillér nélkül falazva, kisméretű, mészhomok, magasított vagy nagyméretű téglából, 15 cm vastagságig, falazó, cementes mészhabarcából falazva (WC-ben) 5,8 m2 0 1.952	0	1.952	0	11.322
3	33-011-1.2.1.2.1.1.1-0120055 Válaszfal építése, pórusbeton termékekből, normál elemekből, 125 mm falvastagságban, 600x200x200 mm-es méretű kézi falazóelemből (fugavastagság 10 mm), falazó, cementes mészhabarcba falazva YTONG válaszfalelem, Pve jelű, 600x200x200 mm M 1 (Hf10-mc) falazó, cementes mészhabarc, mészpéppel (2 db zuhany válaszfal: 0,2m széles, 2m magas, 1m mély méretű, 0,1m magas és 0,1m széles kilépő fallal) 4,5 m2 3.535 1.664	3.535	1.664	15.908	7.488
4	36-090-1.1.3-0550040 Vakolatjavítás oldalfalon, tégl-, beton-, köfelületen vagy építőlemezen, a meglazult, sérült vakolat előzetes leverésével, hiánypótlás 25% felett Hvb8-mc, beltéri, vakoló cementes mészhabarc mészpéppel - előírányzat! 42 m2 326 3.648	326	3.648	13.692	153.216

Ssz.	Tételszám Tételkiírás	Egységre jutó (HUF)		A tétel ára összesen (HUF)	
		Anyag	Munkadíj	Anyag	Munkadíj
5	39-000-3.1 Kazettás álmennyezetek bontása, látszóbordás 13 m2	0	1.664	0	21.632
6	39-003-1.1.2.2.1-1210211 Szerelt gipszkarton álmennyezet fém vázszerkezetre (duplasoros), választható függesztéssel, csavarfejek és illesztések alapglettelve (Q2 minőségben), nem látszó bordázattal, 50 cm bordatávolsággal (CD50/27), 10 m ² összefüggő felület felett, 1 rtg. impregnált 12,5 mm vtg. gipszkarton borítással KNAUF HA 13 impregnált építőlemez, 12,5 mm HRAK 1250/2000, nóniusz függesztővel, Cikkszám: 36307120 13 m2	2.318	3.520	30.134	45.760
7	39-005-3.1.3-0120032 Falburkolat készítése állítható kengyellel CD 60/27 profillal, 90 cm-es CD bordatávolsággal, bordák között kitöltő szigeteléssel, 1 rétegű gipszkarton borítással, kengyel távolság 9,01-12 cm között RIGIPS 1 rtg. tűzgátló RF 15 gipszkarton borítással, Th=0,5 óra (csővezetékek takarása) 3 m2	2.274	2.880	6.822	8.640
8	42-000-2.1 Lapburkolatok bontása, padlóburkolat bármely méretű kőagyag, mozaik vagy tört mozaik (NOVA) lapból 32 m2	1	1.408	32	45.056
9	42-000-2.2 Lapburkolatok bontása, fal-, pillér- és oszlopburkolat, bármely méretű mozaik, kőagyag és csempe 54,11 m2	1	2.304	54	124.669

Ssz.	Tételszám Tételkiírás	Egységre jutó (HUF)		A tétel ára összesen (HUF)		
		Anyag	Munkadíj	Anyag	Munkadíj	
10	42-011-2.1.1.1-0151721 Padlóburkolat hordozószerkezetének felületelőkészítése beltérben, beton alapfelületen felületelőkészítő alapozó és tapadóhid felhordása egy rétegben weber.col primer alapozó, Kód: G65015 (vagy műszakilag ezzel egyenértékű)	32 m2	228	384	7.296	12.288
11	42-011-2.1.1.2-0415538 Padlóburkolat hordozószerkezetének felületelőkészítése beltérben, beton alapfelületen kenhető víz- és páraszigetelés felhordása egy rétegben, hajlaterősítő szalag elhelyezésével Baumacol Proof folyékony fólia, Cikkszám: 956522 (vagy műszakilag ezzel egyenértékű)	14,5 m2	2.568	480	37.236	6.960
12	42-012-1.1.1.2.1.1-0313116 Fal-, pillér-, oszlopburkolat készítése beltérben, tégla, beton, vakolt alapfelületen, gres, kőporcelán lappal, kötésben vagy hálósan, 3-5 mm vtg. ragasztóba rakva, 1-10 mm fugaszélességgel, 20x20 - 40x40 cm közötti lapmérettel MAPEI Keraflex cementkötésű ragasztóhabarcs, szürke, Ultracolor Plus fugázó, fehér	91 m2	5.120	4.928	465.920	448.448
13	42-022-1.1.3.2.1.1-0313116 Padlóburkolat készítése, beltérben, kenhető szigetelésre, gres, kőporcelán lappal, kötésben vagy hálósan, 3-5 mm vtg. ragasztóba rakva, 1-10 mm fugaszélességgel, 20x20 - 40x40 cm közötti lapmérettel MAPEI Keraflex cementkötésű ragasztóhabarcs, szürke, Ultracolor Plus fugázóhabarcs, fehér	30 m2	4.820	4.928	144.600	147.840

Ssz.	Tételszám Tételkiírás	Egységre jutó (HUF)		A tétel ára összesen (HUF)	
		Anyag	Munkadíj	Anyag	Munkadíj
14	42-022-1.1.3.2.1.1-0313117 Padlóburkolat készítése, beltérben, R12 fokozottan csúszásmentes gres, köporcelán lappal, kötésben vagy hálósan, 3-5 mm vtg. ragasztóba rakva, 1-10 mm fugaszélességgel, 20x20 - 40x40 cm közötti lapmérettel MAPEI Keraflex cementkötésű ragasztóhabarcs, szürke, Ultracolor Plus fugázóhabarcs, fehér 4,5 m ²	5.320	4.928	23.940	22.176
15	42-071-4-0150501 Kiegészítő profil elhelyezése falburkolatok külső sarkainak védelmére szimmetrikus, asszimmetrikus kialakítással, műanyagból, szinterezett alumíniumból, eloxált alumíniumból, fényes, matt, szálciszolt alumíniumból, vagy fényes és szálciszolt rozsdamentes acélból, 3-15 mm vastagsági mérettel 30 m	3.100	416	93.000	12.480
16	K42-011-2.1.1.4.1-0313032 Padlóburkolat hordozószerkezetének felületelőkészítése beltérben, beton alapfelületen önterülő felületkiegyenlítés készítése 30 mm átlagos rétegvastagságban MAPEI Ultraplan Renovation önterülő aljzatkiegyenlítő (vagy műszakilag ezzel egyenértékű) 32 m ²	3.650	3.200	116.800	102.400
17	44-000-1.1 (1) ÖN Fa nyílászáró szerkezetek bontása, ajtó, ablak vagy kapu, 2,00 m ² -ig 6 m ²	1	1.760	6	10.560
18	44-000-1.2 (2) ÖN Fa nyílászáró szerkezetek bontása, ajtó, ablak vagy kapu, 2,01-4,00 m ² között 2,5 m ²	1	1.120	3	2.800
19	44-006-2 Fa széktámlavédő, kukavédő deszka (12,5 cm széles) elhelyezése (öltözőpadok mögé) 10 m	2.825	1.280	28.250	12.800

Ssz.	Tételszám Tételkiírás	Egységre jutó (HUF)		A tétel ára összesen (HUF)		
		Anyag	Munkadíj	Anyag	Munkadíj	
20	45-001-1.1.3.1-0134016 Beltéri ajtók, alapozott acél ajtók elhelyezése, saroktok szerelésével, Jobbos/Balos falcolt ajtólaphoz EPDM tömítőprofilal, téglafalba való beépítéssel, 625x2000-2000x2125 mm névleges méretig Hörmann 1 részes saroktok, névleges méret:1000 x 2125 mm (vagy műszakilag ezzel egyenértékű)	1 db	19.500	3.200	19.500	3.200
21	45-001-1.1.4.1-0134024 Beltéri ajtók, alapozott acél ajtók elhelyezése, befoglalótok szerelésével, Jobbos/Balos falcolt ajtólapokhoz EPDM tömítőprofilal, 130 mm nyers téglafal vastagságig, 625x2000-2000x2125 mm névleges méretig Hörmann falazós befoglalótok, névleges méret:750 x 2125 mm, 130 mm falvastagság (vagy műszakilag ezzel egyenértékű)	2 db	26.600	3.200	53.200	6.400
22	45-001-2.2.1-0134722 Beltéri ajtólapok elhelyezése, kiegészítő szerelvények nélkül, 40 mm vastag faforgácslap-betétes, 3 oldalon falcolt ajtólapal, 0,8 mm vastag felületkezelt acéllemezből, 750x2000-1250x2250 mm névleges méretig, egyszárnyú tömör ajtólapal Hörmann OIT 40-1 beltéri tömör ajtólap, névleges méret:750 x 2125 mm, RAL 9016 színben (vagy műszakilag ezzel egyenértékű)	2 db	85.000	1.760	170.000	3.520
23	45-001-2.2.1-0134729 Beltéri ajtólapok elhelyezése, kiegészítő szerelvények nélkül, 40 mm vastag faforgácslap-betétes, 3 oldalon falcolt ajtólapal, 0,8 mm vastag felületkezelt acéllemezből, 750x2000-1250x2250 mm névleges méretig, egyszárnyú tömör ajtólapal Hörmann OIT 40-1 beltéri tömör ajtólap, névleges méret:1000 x 2125 mm, RAL 9016 színben (vagy műszakilag ezzel egyenértékű)	1 db	96.000	1.760	96.000	1.760
24	45-001-3.1-0134753 Kiegészítő szerelvények elhelyezése beltéri ajtólapokhoz Alu körcímkés kilincsgarnitúra	3 db	9.800	384	29.400	1.152

Ssz.	Tételszám Tételkiírás	Egységre jutó (HUF)		A tétel ára összesen (HUF)	
		Anyag	Munkadíj	Anyag	Munkadíj
25	47-000-1.21.4.1.2-0417972 Belső festéseknél felület előkészítése, részmunkák; glettelés, diszperziós kötőanyagú glettel, vakolt felületen, tagolt felületen SAKRET DG-03 Diszperziós glett (Falak és mennyezet kétszeri glettelés, csiszolás) 130 m2	561	640	72.930	83.200
26	47-000-4.1.4 Acélfelületek mázolásának előkészítő és részmunkái; régí olajfesték eltávolítása kaparással (raskettázás), rácsról, korlátról vagy kerítésről, egyszerű tagozatú 16 m2	57	1.920	912	30.720
27	47-000-4.3.2-0150112 Acélfelületek mázolásának előkészítő és részmunkái; simítótapaszolás, betétes vagy tagolt acélfelületen, egyszeri és minden további réteg Trinát Mestertapasz, EAN: 595061609376 16 m2	527	640	8.432	10.240
28	47-000-7.1.2.2 (131) ÖN Fafelületek mázolásának előkészítő és részmunkái; régí olajmázolás eltávolítása fa nyílászáró szerkezetéről, lekaparással (raskettázás), tagolt felületről 30 m2	50	1.600	1.500	48.000
29	47-000-7.2.4.2-0137102 Fafelületek mázolásának előkészítő és részmunkái; fafelület beeresztő alapozása egy rétegben, vizes bázisú alapozóval, tagolt felületen Capacryl Haftprimer vízbázisú, pigmentált alapozó, extrém tapadással, fehér 30 m2	678	640	20.340	19.200
30	47-000-7.3.2-0150112 (142) ÖN Fafelületek mázolásának előkészítő és részmunkái; simító tapaszolás fafelületen, egyszeri és minden további, tagolt felületen Trinát Mestertapasz, EAN: 595061609376 30 m2	550	1.216	16.500	36.480

Ssz.	Tételszám Tételkiírás	Egységre jutó (HUF)		A tétel ára összesen (HUF)	
		Anyag	Munkadíj	Anyag	Munkadíj
31	47-010-2.1.2-0417863 Enyhén nedvszívó vagy sima falfelületek tapadásközvetítő alapozása, vizes-diszperziós akril bázisú alapozóval, tagolt felületen SAKRET GRW/GRF Nemesvakolat alapozó - fehér, színes 65 m2	225	480	14.625	31.200
32	47-011-15.1.1.2-0151171 Diszperziós festés műanyag bázisú vizes-diszperziós fehér vagy gyárilag színezett festékekkel, új vagy régi lekapart, előkészített alapfelületen, vakolaton, két rétegben, tagolt sima felületen Héra diszperziós belső falfesték, fehér, EAN: 5995061999118 65 m2	239	736	15.535	47.840
33	47-021-12.3.2-0137141 Korróziógátló alapozás rácson, korláton, kerítésen, sodronyhálón, műgyanta kötőanyagú, vizes hígítású festékekkel Disboroof Korrodeck korróziógátló festék, fehér, selyemfényű 4 m2	813	800	3.252	3.200
34	47-021-12.4.2-0137141 Korróziógátló alapozás cső és regisztercső felületén (NÁ 80-ig), függesztőn és tartóvason, sormosdó állványzaton, műgyanta kötőanyagú, vizes hígítású festékekkel Disboroof Korrodeck korróziógátló festék, fehér, selyemfényű 18 m	205	320	3.690	5.760
35	47-021-21.3.2-0137141 Acélfelületek közbenső festése rácson, korláton, kerítésen, sodronyhálón műgyanta kötőanyagú, vizes hígítású festékekkel Disboroof Korrodeck korróziógátló festék, fehér, selyemfényű 4 m2	643	1.216	2.572	4.864
36	47-021-21.4.2-0137141 Acélfelületek közbenső festése cső és regisztercső felületén (NÁ 80-ig), függesztőn és tartóvason, sormosdó állványzaton műgyanta kötőanyagú, vizes hígítású festékekkel Disboroof Korrodeck korróziógátló festék, fehér, selyemfényű 4 m2	203	320	812	1.280

Ssz.	Tételszám Tételkiírás	Egységre jutó (HUF)		A tétel ára összesen (HUF)		
		Anyag	Munkadíj	Anyag	Munkadíj	
37	47-021-31.3.2-0137141 Acélfelületek átvonó festése rácson, korláton, kerítésen, sodronyhálón műgyanta kötőanyagú, vizes hígítású festékekkel Disborooof Korrodeck korróziógátló festék, fehér, selyemfényű	4 m ²	643	1.216	2.572	4.864
38	47-021-31.4.2-0137141 Acélfelületek átvonó festése cső és regisztercső felületén (NÁ 80-ig), függesztőn és tartóvason, sormosdó állványzaton műgyanta kötőanyagú, vizes hígítású festékekkel Disborooof Korrodeck korróziógátló festék, fehér, selyemfényű	18 m	203	320	3.654	5.760
39	47-031-5.1.2 Külső-belső fa felületek nedvességszabályozó fedőmázolása oldószeres szilikon-alkydyanta zománcfestékekkel, alapozás nélkül, tagolt felületen	13 m ²	950	1.280	12.350	16.640
40	48-000-21 (28) ÖN Folyókák elbontása járulékos kiegészítő elemekkel, állítható- vagy fix magasságú folyókák	3 db	0	1.280	0	3.840
41	48-014-12-0216021 (26) ÖN Üzemi-használati víz elleni szigetelés hajlaterősítése szigetelőhabarcs vagy műanyagbázisú bevonatszigetelésnél, egy rétegben, szigetelés rétegei közé beagyazva, minimum 8,0 cm széles rendszerkomponens hajlaterősítő- résáthidaló szalaggal MUREXIN DB 70 hajlaterősítő szalag	16 m	972	384	15.552	6.144
42	48-014-16.1 (30) Üzemi-használati víz elleni szigetelés szorítóperemes vagy (és) szigetelőgalléros búzelzárós padlóösszefolyó beépítése, rugalmas szigetelőhabarcs vagy ún. "folyékony fólia" (rugalmas műanyagdiszperzió) szigetelés esetén	4 db	11.200	1.920	44.800	7.680

Ssz.	Tételszám Tételkiírás	Egységre jutó (HUF)		A tétel ára összesen (HUF)		
		Anyag	Munkadíj	Anyag	Munkadíj	
43	50-008-61.2-0012111 Kétfülkés ES-SV28 szaniter válaszfal rendszer beépítése (Előfal: lábbal együtt 2000mm magas, 1860mm széles, kettő 650mm széles, szerelvényezett ajtólapal; Válaszfal: 2000mm magas, 1100mm mély; eloxált alumínium élzárt panelek vastagsága 28mm, erős, kopásálló melamin bevonatú felület	1 db	360.000	78.000	360.000	78.000
44	71-000-1.11 (28) ÖN Vezetékek, kábelek és szerelvények bontása; kapcsolók, csatlakozó aljzatok, falifoglalatok, csengők, reduktorok, erős- vagy gyengeáramú nyomók, termosztátok, lépcsőházi automaták, jelzők leszerelése	4 db	0	480	0	1.920
45	71-000-1.13 (30) ÖN Vezetékek, kábelek és szerelvények bontása; mindennemű fényforrás és lámpatest leszerelése	5 db	0	800	0	4.000
46	71-001-1.1.1.1.1-0110116 (1) ÖN Merev, simafalú műanyag védőcső elhelyezése, elágazó dobozokkal, előre elkészített falhoronyba, vékonyfalú kivitelben, könnyű mechanikai igénybevételre, Névleges méret: 11-16 mm HYDRO-THERM beltéri Mü III. vékonyfalú, hajlítható merev műanyag szürke védőcső 16 mm, Kód: MU-III 16	5 m	92	352	460	1.760
47	71-001-1.1.2.2-0110021 (8) ÖN Merev, simafalú műanyag védőcső elhelyezése, elágazó dobozokkal, előre elkészített falhoronyba, vastagfalú kivitelben, nehéz mechanikai igénybevételre, Névleges méret: 21-29 mm HYDRO-THERM beltéri Mü I. vastagfalú, merev műanyag szürke védőcső 21 mm, Kód: MU-I 21	5 m	274	672	1.370	3.360

Ssz.	Tételszám Tételkiírás	Egységre jutó (HUF)		A tétel ára összesen (HUF)	
		Anyag	Munkadíj	Anyag	Munkadíj
48	71-001-1.2.2.2-0110021 (14) ÖN Merev, simafalú műanyag védőcső elhelyezése, elágazó dobozokkal, falon kívül, előre elkészített tartó szerkezetre szerelve, vastag, simafalú kivitelben, nehéz mechanikai igénybevételre, Névleges méret: 21-29 mm HYDRO-THERM beltéri Mü I. vastagfalú, merev műanyag szürke védőcső 21 mm, Kód: MU-I 21 2 m	274	928	548	1.856
49	71-002-21.1-0217112 (26) ÖN Kábelszerű vezeték elhelyezése előre elkészített tartószerkezetre, 1-12 erű rézvezetővel, elágazó dobozokkal és kötésekkel, szigetelési elenállás méréssel, a szerelvényekhez csatlakozó vezetékvégek bekötése nélkül, keresztmetszet: 0,5-2,5 mm ² PannonCom-Kábel H05VV-F 300/500V műanyag tömlő vezeték 4x1,5 mm ² , hajlékony rézvezetővel (MT) 5 m	317	480	1.585	2.400
50	71-005-2.51.2-0534142 (56) ÖN Összeépíthető világítási és telekommunikációs szerelvények elemei; Kapcsoló/nyomó betét elhelyezése(műanyag borítóelemek nélkül) kétpólusú Schneider Electric CLASSIC kétpólusú kapcsoló (102), Csz.: EEEP22101400010 4 db	1.723	1.120	6.892	4.480
51	K71-010-2.7 Felületre szerelt lámpatest elhelyezése előre elkészített tartószerkezetre, zárt, LED-es kivitelben IP 65-ös Megfelelő átalakítással. 5 db	18.500	4.320	92.500	21.600
52	82-000-1.2.1 (3) ÖN Szerelvények leszerelése, menetes szerelvények, DN 50 méretig 4 db	0	1.408	0	5.632
53	82-000-3.2 (13) ÖN Vízellátás berendezési tárgyak leszerelése, falikutak, mosdók 2 db	0	2.432	0	4.864

Ssz.	Tételszám Tételkiírás	Egységre jutó (HUF)		A tétel ára összesen (HUF)	
		Anyag	Munkadíj	Anyag	Munkadíj
54	82-000-3.4 (15) ÖN Vízellátás berendezési tárgyak leszerelése, WC csésze tartozékokkal 2 db	0	5.696	0	11.392
55	82-000-3.6 (17) ÖN Vízellátás berendezési tárgyak leszerelése, öblítőtartály tartozékokkal 2 db	0	2.784	0	5.568
56	82-000-3.9.1 (20) ÖN Vízellátás berendezési tárgyak leszerelése, zuhanytálcák szabadon szerelt 1 db	0	2.816	0	2.816
57	82-000-4.2.5.2 (48) Gáz- és fűtésszerelési berendezési tárgyak leszerelése, fűtésszerelési berendezési tárgyak öntöttvas tagos radiátor, 11-20 tag között teljes szétszereléssel A fűtés szolgáltatója saját költségén leszereli. 1 db	0	0	0	0
58	82-009-1.1.1-0215021 (1) ÖN Falikút, kiöntő vagy mosóvályú elhelyezése és bekötése, falikút, szifon (búzelzáró) és csaptelep nélkül, acéllemezből-, rozsdamentes lemezből vagy öntöttvasból Acéllemez falikút, kívül-belül fehér tűzzománcozott, rövid hátlapú 1 db	10.900	1.280	10.900	1.280
59	82-009-5.1-0112641 (17) ÖN Mosdó vagy mosómedence berendezés elhelyezése és bekötése, kifolyószelep, búzelzáró és sarokszelep nélkül, falra szerelhető porcelán kivitelben (komplett) BÁZIS porcelán mosdó 60 cm, 3 csaplyukkal, fűrt, 4196 71 01, fehér 3 db	10.207	5.056	30.621	15.168
60	82-009-7 Mosogató, mosdó vagy falikút tartozékok felszerelése, Csempe szelep, kifolyószelep falikúthoz. Sarokszelepek. 10 db	880	1.920	8.800	19.200



Ssz.	Tételszám Tételkiírás	Egységre jutó (HUF)		A tétel ára összesen (HUF)	
		Anyag	Munkadíj	Anyag	Munkadíj
61	82-009-11.1.1.1-0110255 (48) ÖN WC csésze elhelyezése és bekötése, öblítőtartály, sarokszelep, WC ülőke, nyomógomb nélkül, porcelánból, alsókifolyású, lapos öblítésű kivitelben ALFÖLDI/BÁZIS porcelán laposöblítésű WC csésze, 6 l alsó kifolyású, színes, Kód: 4037 00 xx 2 db	16.800	5.312	33.600	10.624
62	82-009-12.1-0117096 (63) ÖN WC-csésze kiegészítő szerelvényeinek elhelyezése, WC-ülőke Alföldi WC-ülőke, 8780 95 01, fehér 2 db	7.530	800	15.060	1.600
63	82-009-13.1-0121065 (69) ÖN WC öblítőtartály felszerelése és bekötése, falsík elé szerelhető, műanyag VALSIR Mida falon kívüli tartály, 6-9 l öblítési mennyiséggel, flexibilis bekötőcsővel, Cikkszám: VS844011 2 db	7.896	1.280	15.792	2.560
64	82-009-19.2.1-0318155 (99) ÖN Csaptelepek és szerelvényeinek felszerelése, zuhanycsaptelepek, fali zuhanycsaptelep MOFÉM Eurostár kétfogantyús zuhanycsaptelep, kr. fix felszállócsővel, zuhanyrózsával, kód: 143-0110-00 2 db	12.362	2.976	24.724	5.952
65	82-009-19.3.2-0318192 (104) ÖN Csaptelepek és szerelvényeinek felszerelése, mosdócsaptelepek, álló illetve süllyesztett mosdócsaptelep MOFÉM Treff kétfogantyús mosdócsaptelep, lánc tartószemmel, flexibilis bekötőcsővel, kr., kód: 140-0018-30 3 db	12.047	4.992	36.141	14.976
66	82-009-31.1.2-0135002 (174) ÖN Vizes berendezési tárgyak búzelzáróinak felszerelése, falikúthoz-mosogatóhoz DN 50 HL100/50, Konyhai szifon DN50 x 6/4", gömbcsuklóval és visszacsapó szelepes mosógép csatlakozóval 1 db	3.696	1.856	3.696	1.856

93

Ssz.	Tételszám Tételkiírás	Egységre jutó (HUF)		A tétel ára összesen (HUF)	
		Anyag	Munkadíj	Anyag	Munkadíj
67	82-009-31.2-0110915 (175) Vizes berendezési tárgyak bűzelzáróinak felszerelése, mosdóhoz, MOFÉM búraszifon leeresztőszeleppel, krómozott, Kód: 165- 0027-00 3 db	3.614	2.400	10.842	7.200
68	82-012-1.2.1.2-0511007 (8) Ötöttvas radiátor elhelyezése, előre elkészített támaszra, széthordással, tagosítással, bekötéssel, 11-20 tag között, 2-oszlopos, 900 mm Radiátor öv. KALOR Meglévő radiátor visszaszerelése (fűtés szolgáltató saját költségén visszaszereli) 1 db	0	0	0	0
69	83-000-2.1 (2) ÖN Gépek, berendezések bontása, 500 kg/db alatti súly esetén 50 kg	0	320	0	16.000
70	83-021-21.1.1-0143658 (73) ÖN Flexibilis légelosztó rendszer szerelése, épületen belül ill. szabadon, fűdém szerkezetbe, aljzatba, higiénikus PE-HD műanyag cső és fém idomokkal, csillagpontos szereléssel, szellőzőcső, Ø 75 mm, 30 m ³ /h térfogatáramig HELIOS FRS-R 75 FRS flexibilis csőrendszer - NÁ75 Flexibilis cső, 50 m, Cikksz.:2913 10 m	1.306	352	13.060	3.520
71	K83-006-2.1.1.1 (10) Radiális és félradiális ventilátor elhelyezése, csőventilátor, műanyagházas, járókerék-átmérő: 200 mm-ig csőventilátor, műanyagházas, (230V), késleltetett 2 db	24.498	5.760	48.996	11.520
Fejezet 01-97 munkanemei összesen:				2.309.908	1.842.983


 99

Ssz.	Tételszám Tételkiírás	Egységre jutó (HUF)		A tétel ára összesen (HUF)	
		Anyag	Munkadíj	Anyag	Munkadíj
1	19-010-1.1.3 (3) Általános teendők kivitelezési szakaszban, felvonulás 1 klt	0	400.000	0	400.000
2	21-011-11.6 (26) ÖN Építési törmelék konténeres elszállítása, lerakása, lerakóhelyi díjjal, 8,0 m ³ -es konténerbe 2 db	78.000	0	156.000	0
3	21-011-12 (29) ÖN Munkahelyi depóniából építési törmelék konténerbe rakása, kézi erővel, önálló munka esetén elszámolva, konténer szállítás nélkül 16 m3	0	1.650	0	26.400
4	90-001-4 (5) Folyamatos takarítás helyiségek seprése 10 100 m2	0	1.600	0	16.000
Fejezet 01-97 munkanemei összesen:				156.000	442.400

Ch
95

Ssz.	Tételszám Tételkiírás	Egységre jutó (HUF)		A tétel ára összesen (HUF)		
		Anyag	Munkadíj	Anyag	Munkadíj	
1	19-071-11.1.1.1 (4) Ellenőrző próbák, belső elektromos hálózat és berendezés, földelés és érintésvédelem, érintésvédelmi rendszerbe bekötött fogyasztók-hatásosságának mérése	1 klt	0	35.000	0	35.000
2	K43-002-42.1.3 (56) Csapadékvíz elvezető rendszer tisztítása	1 ktg	0	65.000	0	65.000
3	K71-101-1.41.2.1.3 Köz és térvilágítás; Meglévő kandeláberek felújítása, javítása, a lámpaoszlopokon meglévő 4 db régi fényvető világító testet eltávolítása, új korszerű LED-es világítótestekre cserélése. A lámpaoszlopokon két-két világítótesttel, megfelelő beforgatással a pálya teljes bevilágítását elérve. Emelőkosaras daru használatával.	8 db	235.000	65.000	1.880.000	520.000
4	K80-001-0 Konténeröltözők közmű csatlakozásának fagymentesítése: vízakna bekötéstől a konténerig 8 folyóméteren földmunkával a vízbekötő nyomócső fagyhatár alá helyezése, a függőleges szakaszon csőhéj szigeteléssel ellátva. A földfelszín feletti csőszakasz szigetelő burkolattal való ellátása. Vízminavételi felülvizsgálat.	1 ktg	59.000	88.000	59.000	88.000
5	92-002-1.5.4-0155356 (11) Sporteszköz, kézilabdakapu és háló, rögzítés, felszerelés	2 db	82.500	3.200	165.000	6.400
6	92-002-11-0137265 (27) Kézilabdapálya alapvonalai labdafogó kerítésrendszer építése, 5m magas rúdoszlopokra szerelt dühöngő kerítéselemekből. 15 folyóméteren az alapvonalától 2,5-3m távolságra.	150 m2	7.800	4.800	1.170.000	720.000
7	K92-001-11.10.1.3 Egyedi, 53x33m méretre készített légtartásos sátor felső UV- álló takarófólia és hőpaplan buborékfólia rétegeinek cseréje	1 ktg	1	1.950.000	1	1.950.000
Fejezet 01-97 munkanemei összesen:					3.274.001	3.384.400

J
96

TAKARNET v5.2	Felhasználó:	JOZ2839 (Kilépés)
---------------	--------------	-------------------

Nem hiteles tulajdoni lap

Nem hiteles tulajdoni lap

Nem hiteles tulajdoni lap

Nem hiteles tulajdoni lap

Budapest Főváros Kormányhivatala XI. Kerületi Hivatala
Budapest, XI., Budafoki út 59. 1519 Budapest, Pf. 415

Oldal: 1/2

Nem hiteles tulajdoni lap - Teljes másolat

Megrendelés szám: 8000004/243100/2017

2017.05.23

Szektor : 53

BUDAPEST VIII. KER.

Belterület 38603/1 helyrajzi szám

1089 BUDAPEST VIII. KER. Vajda Péter utca 25-31. "felülvizsgálat alatt"

I. RÉSZ

Földrészlet területe változás előtt: 0 (m2) törölő határozat: 1306/1/2000/00.03.21

1. Az ingatlan adatai:

alvétel adatak	terület	kat. t. jöv.	alvétel adatak
művelési ág/kivett megnevezés/	min.o	ha m2	k.f.ill. ter. kat.jöv
			ha m2 k.f.ill
- Kivett középiskola	0	1.0683	0.000

II. RÉSZ

1. tulajdoni hányad: 10683/10683
bejegyző határozat, érkezési idő: 172951/1/1996/96.09.26.
jogcím: 1990. évi LXXV. tv. 107. § (2) bek.
jogállás: tulajdonos
név: VIII. KER. ÖNKORMÁNYZAT
cím: 1082 BUDAPEST VIII. KER. Baross utca 65-67.

2. hányad: 6683/10683
bejegyző határozat, érkezési idő: 51260/2/2017/17.02.09
jogcím: vagyonkezelési jog
jogállás: vagyonkezelő
név: BELSŐ-PESTI TANKERÜLETI KÖZPONT
cím: 1098 BUDAPEST IX. KER. Toronyház utca 11.

III. RÉSZ

1. bejegyző határozat, érkezési idő: 46066/1/2000/98.01.29
törölő határozat: 30626/1/2002/02.01.02
Jelzálogjog 3 500 000 FT, azaz hárommillióöttszázezer FT és járulékaik erejéig.
jogosult:
név: BUDAPEST FŐVÁROSI ÖNKORMÁNYZAT
cím: 1052 BUDAPEST V. KER. Városház utca 9-11.

2. bejegyző határozat, érkezési idő: 56115/2/2011/11.02.21
Vezeték jog
57 m2 nagyságú területre vonatkozóan, VMB-178/2010.
jogosult:
név: ELMŰ HÁLÓZATI KFT.
cím: 1132 BUDAPEST XII. KER. Váci út 72-74.

3. bejegyző határozat, érkezési idő: 57387/1/2013/12.10.05
törölő határozat: 85552/2/2013/13.04.25
Vezeték jog
182 m2 nagyságú területre vonatkozóan, VMB-189/2012.
jogosult:
név: ELMŰ HÁLÓZATI KFT.
cím: 1132 BUDAPEST XII. KER. Váci út 72-74.

Folytatás a következő lapon.

Nem hiteles tulajdoni lap

Nem hiteles tulajdoni lap

Nem hiteles tulajdoni lap

Nem hiteles tulajdoni lap

Nem hiteles tulajdoni lap

Nem hiteles tulajdoni lap

Nem hiteles tulajdoni lap

Nem hiteles tulajdoni lap

Új keresés
Vissza a főmenübe

A megrendelés
eddig díja:
0 Ft

Súgó

Nem hiteles tulajdoni lap

Nem hiteles tulajdoni lap

Nem hiteles tulajdoni lap

Nem hiteles tulajdoni lap

Budapest Főváros Kormányhivatala XI. Kerületi Hivatala
 Budapest, XI., Budafoki út 59. 1519 Budapest, Pf. 415

Oldal: 2/2

Nem hiteles tulajdoni lap - Teljes másolat

Megrendelés szám: 8000004/243100/2017

2017.05.23

BUDAPEST VIII. KER.

Szektor : 52

Belterület 38603/1 helyrajzi szám

Folytatás az előző lapról
III. RÉSZ

4. bejegyző határozat, érkezési idő: 78262/1/2013/13.04.10

törölő határozat: 85552/2/2013/13.04.25

Fellebbezés

Az 57387/1/2013. számú I. fokú ingatlan-nyilvántartási határozat ellen.

jogosult:

név: EXPERT KEREPESI INGATLANHASZNOSÍTÓ KFT.

cím : 1027 BUDAPEST II.KER. Ganz utca 16.

5. bejegyző határozat, érkezési idő: 85552/2/2013/12.10.05

Vezeték jog

182 m2 nagyságú területre vonatkozóan, VMB-189/2012.

jogosult:

név: ELMŰ HÁLÓZATI KFT.

cím : 1132 BUDAPEST XIII.KER. Váci út 72-74.

Nem hiteles tulajdoni lap

Ez a tulajdoni lap közigazgatási hatósági eljárás céljából került kiadásra. Másra nem használható.

TULAJDONI LAP VÉGE

Nem hiteles tulajdoni lap

Nem hiteles tulajdoni lap

Nem hiteles tulajdoni lap

Nem hiteles tulajdoni lap

Nem hiteles tulajdoni lap

Nem hiteles tulajdoni lap

Nem hiteles tulajdoni lap

TAKARNET v5.2	Felhasználó:	JOZ2839 (Kilépés)
---------------	--------------	-------------------

Nem hiteles tulajdoni lap

Nem hiteles tulajdoni lap

Nem hiteles tulajdoni lap

Nem hiteles tulajdoni lap

Budapest Főváros Kormányhivatala XI. Kerületi Hivatala
Budapest, XI., Budafoki út 59. 1519 Budapest, Pf. 415

Oldal: 1/2

Nem hiteles tulajdoni lap - Teljes másolat
Megrendelés szám: 8000004/243169/2017
2017.05.23

BUDAPEST VIII. KER.
Belterület 38603/2 helyrajzi szám

Szektor : 5

1099 BUDAPEST VIII. KER. Vajda Péter utca 25-31. "Felülvizsgálat alatt"	
I. RÉSZ	
Földrészlet területe változás előtt:	1491 (m2) törölő határozat: 402/1/2008/08.02.08
1. Az ingatlan adatai:	
alrészlet adatok	terület kat.t.jöv. alrészlet adatok
művelési ág/kivett megnevezés/	min.o ha m2 k.Filli ter. kat.jöv ha m2 k.Filli
- Kivett beépítetlen terület	0 1491 000
II. RÉSZ	

1. tulajdoni hányad: 1/1
bejegyző határozat, érkezési idő: 172951/1/1996/96.09.26.
jogcím: 1990. évi LKV. tv. 107. § (2) bek.
jogállás: tulajdonos
név: VIII. KER. ONKORMÁNYZAT
cím: 1092 BUDAPEST VIII. KER. Baross utca 65-67.

2. hányad: 1/1
bejegyző határozat, érkezési idő: 51260/2/2017/17.02.09
jogcím: vagyonkezelői jog
jogállás: vagyonkezelő
név: BELSŐ-PESTI TANKERÜLETI KÖZPONT
cím: 1098 BUDAPEST IX. KER. Toronyház utca 11.

1. bejegyző határozat, érkezési idő: 56115/2/2011/11.02.21
Vezetékgjog
29 m2 nagyságú területre vonatkozóan, VMS-178/2010.
jogosult:
név: ELMŰ HÁLÓZATI KFT.
cím: 1132 BUDAPEST XIII. KER. Váci út 72-74.

2. bejegyző határozat, érkezési idő: 52387/1/2013/12.10.05
törölő határozat: 85552/2/2013/13.04.25
Vezetékgjog
23 m2 nagyságú területre vonatkozóan, VMS-189/2012.
jogosult:
név: ELMŰ HÁLÓZATI KFT.
cím: 1132 BUDAPEST XIII. KER. Váci út 72-74.

3. bejegyző határozat, érkezési idő: 78262/1/2013/13.04.10
törölő határozat: 85552/2/2013/13.04.25
Fellebbezés
Az 57387/1/2013. számú I. fokú ingatlan-nyilvántartási határozat ellen.
jogosult:
név: EKPERT KEREPESEI INGATLANHASZNOSÍTÓ KFT.
cím: 1027 BUDAPEST II. KER. Ganz utca 16.

Folytatás a következő lapon

Nem hiteles tulajdoni lap

Nem hiteles tulajdoni lap

Nem hiteles tulajdoni lap

Nem hiteles tulajdoni lap

Nem hiteles tulajdoni lap

Új keresés
Vissza a főmenübe

A megrendelés eddigi díja: 0 Ft

Súgó

Nem hiteles tulajdoni lap

Nem hiteles tulajdoni lap

Nem hiteles tulajdoni lap

Nem hiteles tulajdoni lap

Nem hiteles tulajdoni lap

Nem hiteles tulajdoni lap

Nem hiteles tulajdoni lap

Budapest Főváros Kormányhivatala XI. Kerületi Hivatala
 Budapest, XI., Budafoki út 59. 1519 Budapest, Pf. 415

Oldal: 2/2

Nem hiteles tulajdoni lap - Teljes másolat

Megrendelés szám: 8000004/243169/2017

2017.05.23

BUDAPEST VIII. KER.

Szektor : 52

Belterület 38603/2 helyrajzi szám

Folytatás az előző lapról
H I R É S Z

4. bejegyző határozat, érkezési idő: 85552/2/2013/12.10.05
 Vezeték jog
 23.m2 nagyságú területre vonatkozóan, VMB-189/2012.
 jogosult:
 név: ELŐŐ HÁLÓZATI KFT.
 cím : 1132 BUDAPEST XIII.KER. Váci út 72-74.

Ez a tulajdoni lap közigazgatási hatósági eljárás céljából került kiadásra. Másra nem használható.

TULAJDONI LAP VÉGE

Nem hiteles tulajdoni lap

Nem hiteles tulajdoni lap

Nem hiteles tulajdoni lap

Nem hiteles tulajdoni lap

Nem hiteles tulajdoni lap

Nem hiteles tulajdoni lap

Nem hiteles tulajdoni lap

Nem hiteles tulajdoni lap

Handwritten signature
100