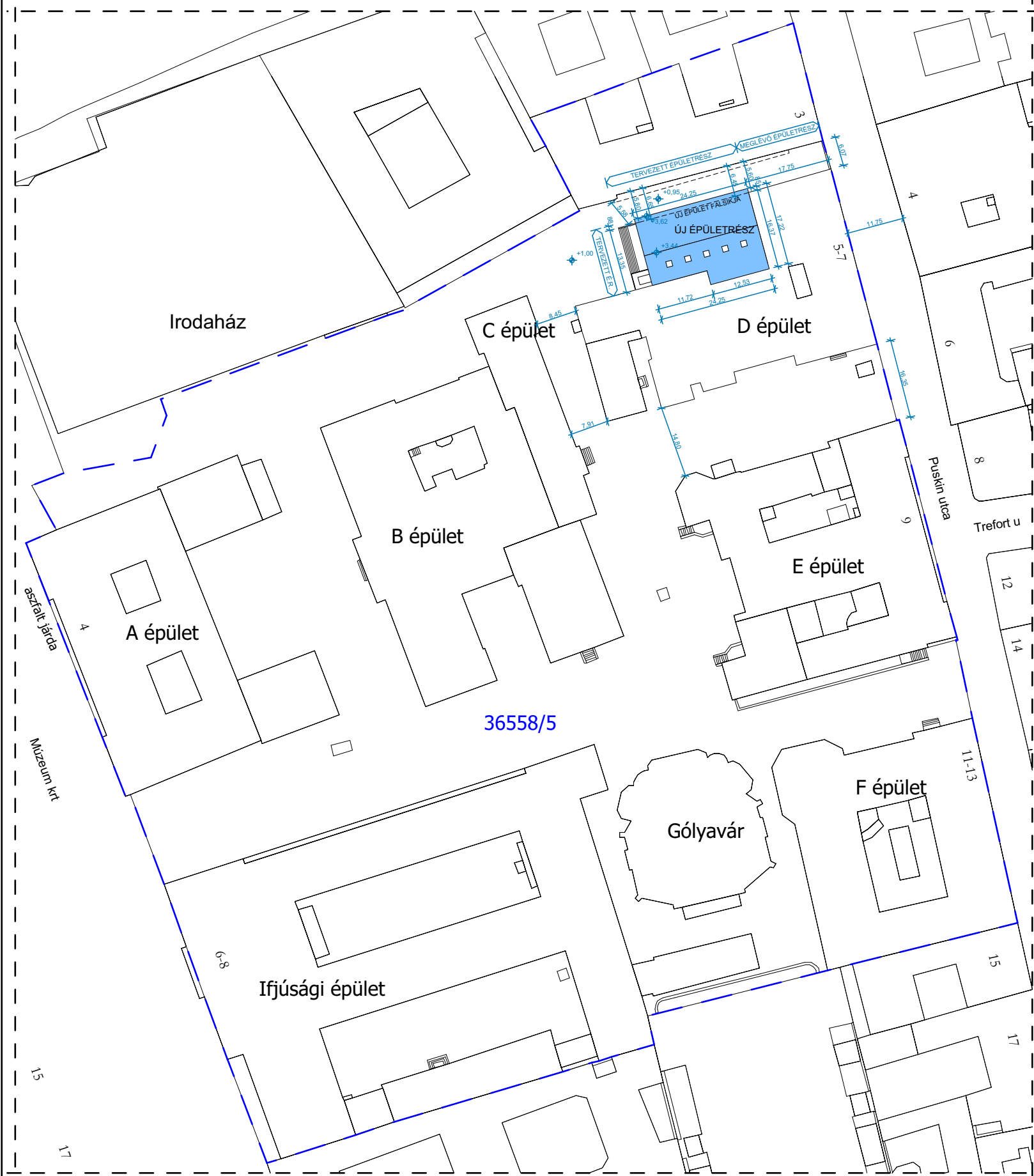


É



Helyszínrajz ELTE-BTK

M = 1:1000



+0.00 = Bmf.104m

Telek adatai:

Hrsz.: 36558/5
Területe: 28 593 m²

Beépítési százalék:

Együttes, tervezett beépítettség: 13 531 m²
13 531 / 28 593 = 0,4732
A beépítési százalék 47,32%, tehát **Megfelel.**

Zöldterületi mutató:

A komplett bővítés meglévő, burkolt területre kerül, tehát a **zöldterületi mutató nem változik.**

Építménymagasság:

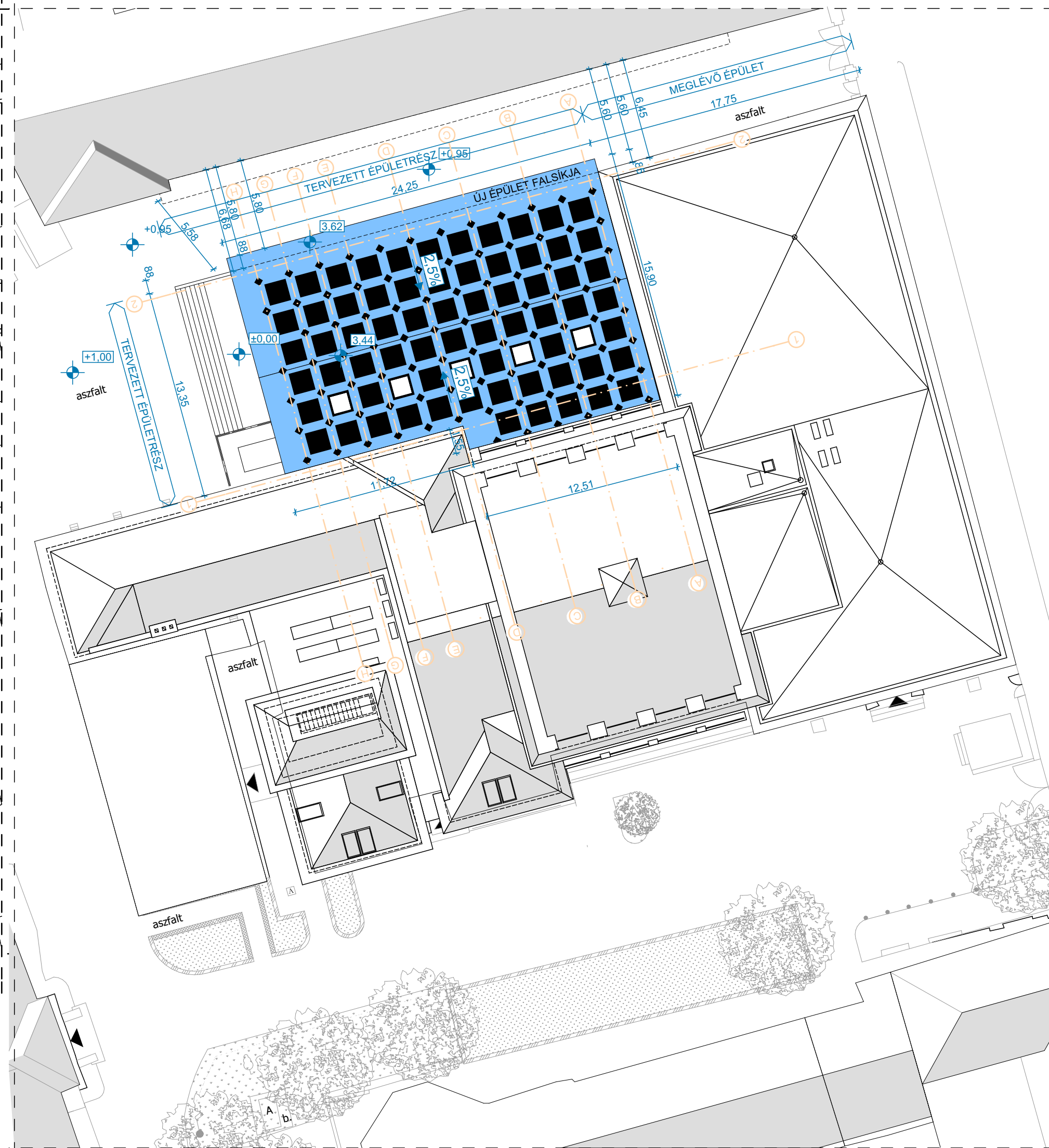
Homlokzat teljes:
déli homlokzat: 906,85 m²
északi homlokzat: 899,22 m²
keleti homlokzat: 579,52 m²
nyugati homlokzat: 587,26 m²
Összesen: 2972,85 m²
Kerület: 198,1 m
Az építménymagasság: 15,01 m, tehát **MEGFELEL.**

É



Helyszínrajz - D épület

M = 1:250



MEGJEGYZÉSEK:

Az elkészült tervek és a műszaki leírás a megrendelő kívánása szerint készültek. A benne foglalt kialakítások és a használt anyagok a megrendelővel leegyeztelve kerültek a tervbe.

Ez a rajz az APM Consulting KFT. szellemi tulajdona. Harmadik fél számára sem eredeti vagy másolt formában, sem egyéb módon történő továbbítása nem megengedett.

- A tervlap együtt kezelendő a dokumentáció részét képező többi tervlappal, a hozzá tartozó építész műszaki leírással, a szakági tervekkel és műszaki leírásokkal.

- A terven szereplő nyílászárók konszignációs mérete a nyílászárók névleges mérete, a tényleges falnyílás típusonként és szerkezetenként eltérő lehet. A nyílászárók gyártása előtt minden esetben helyszíni méretvétel szükséges.

- Gipszkarton szerkezetek esetében vizes helyiségekben külső réteggént impregnált gipszkarton lapok alkalmazandók.

- Vasbeton szerkezetek kialakítása statikus tervek szerint.
- Rétegrendelet lásd a metszeteken és az építész műszaki leírásban!

- Gyártási méretek helyszínen ellenőrizendők!
- Födém és tűzfal áttöréseknél a csövek körüli réseket a szerkezet tűzállósági határértékével megegyező anyaggal és tűzgátló kialakítással kell tömöríteni!

- Építési engedélyezési terv kivitelezésre nem alkalmas!
- A sétányhoz kapcsolódó térburkolás rétegrendje, szegélyezése, tereplépcsők és korlátok kialakításai és pontos növényzeti leírása a kertépítészeti szakági tervfejezetben található.

JELMAGYARÁZAT:

	meglévő szerkezet
	meglévő érintett szerkezet
	új falszerkezet
	bontás
	befalazás
	formahabosított hőszigetelés
	kőzetgyapot hőszigetelés
	zártcellás hőszigetelés

Felelős tervező:
Szamosközi Imre MA építész É 02 0420
7635 Pécs, Nagyszékői út 35.

Építész tervező munkatársak:
Németh István MA építész É 02 0731
Németh-Szigeti Renáta MA építész
Sütő András építész-mérnök

Építető:
Eötvös Loránd Tudományegyetem
1053 Budapest, Egyetem tér 1-3.
képviselő: Papp Gábor

ELTE-BTK "D" épület volt kazánház, vivóterem és vízszelvények kialakítása

Budapest VIII. kerület Puskin utca 5-7. Hrsz.: 36558/5

Helyszínrajzok

Engedélyezési terv



2017.11.08.

1:1000, 1:250

E-01