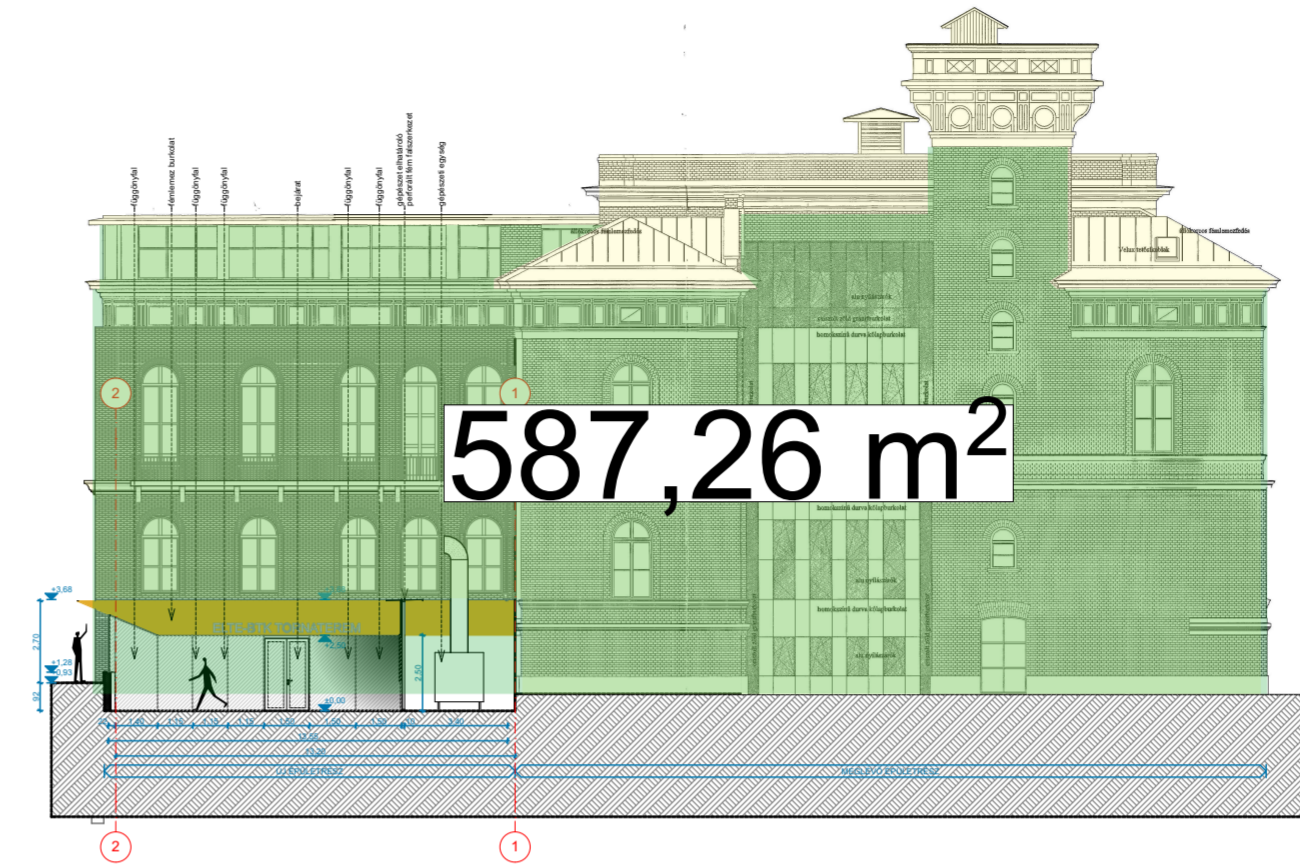
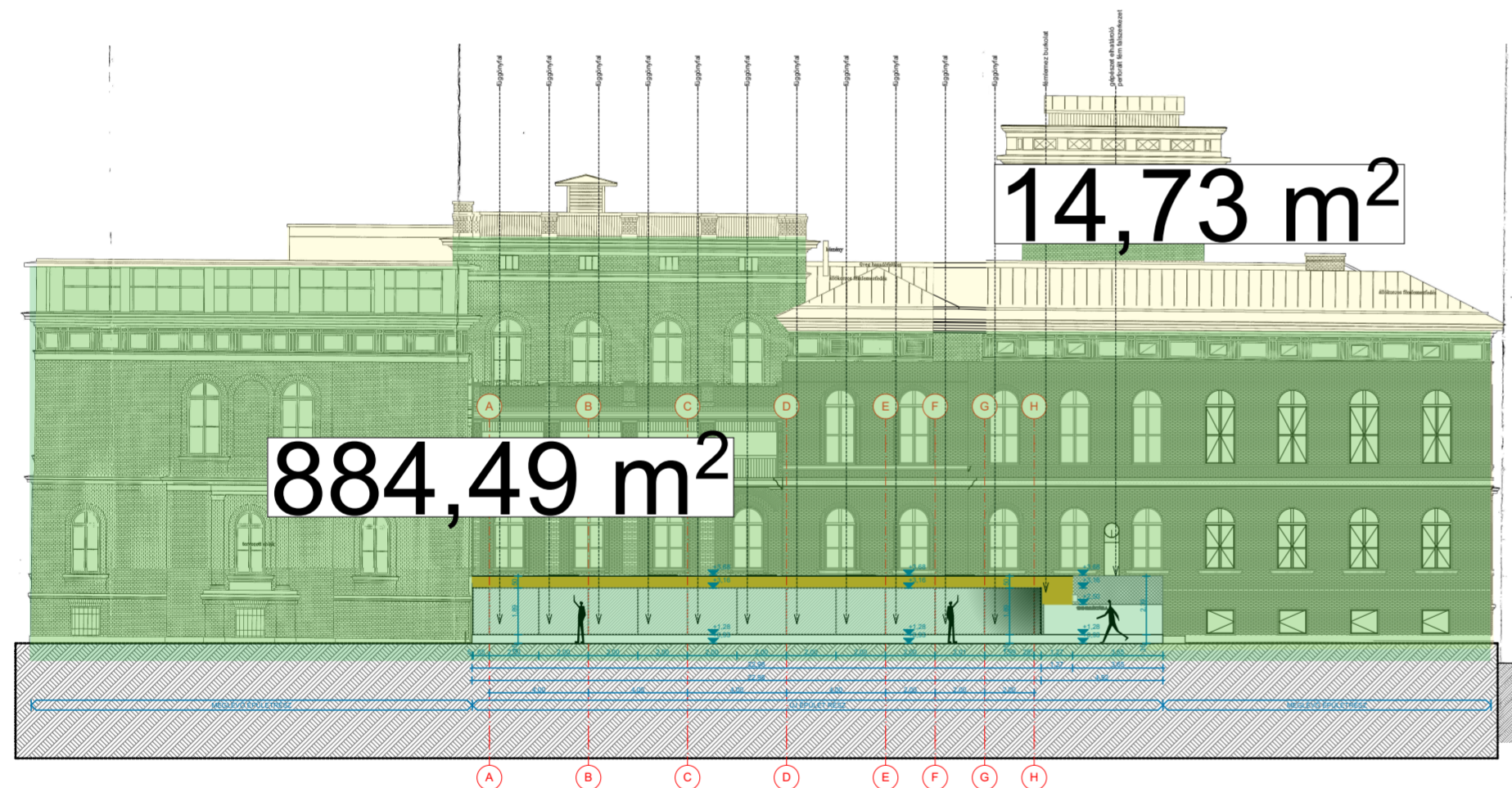


DÉLI HOMLOKZAT



NYUGATI HOMLOKZAT

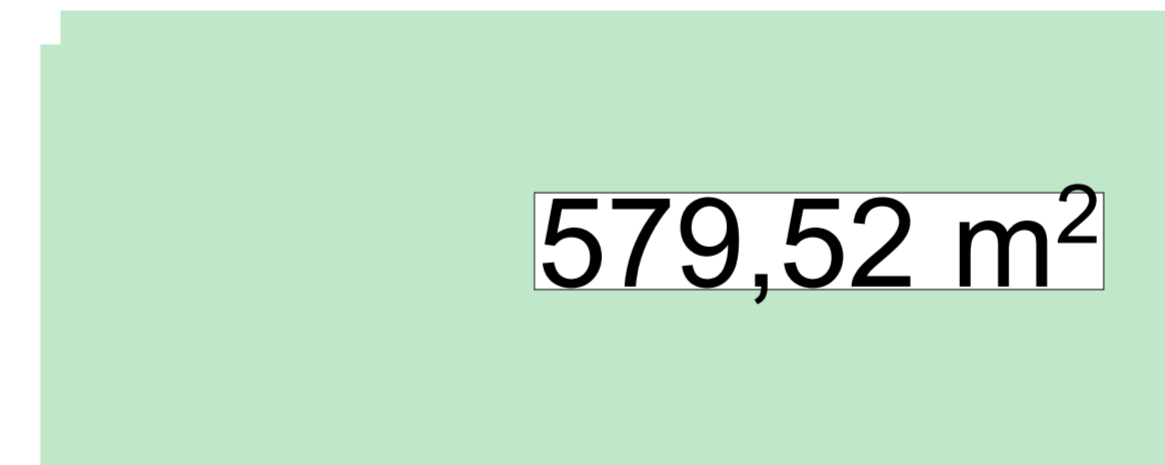


ÉSZAKI HOMLOKZAT

Építménymagasság:

Homlokzat teljes:	
déli homlokzat:	906,85 m <sup>2</sup>
északi homlokzat:	899,22 m <sup>2</sup>
keleti homlokzat:	579,52 m <sup>2</sup>
nyugati homlokzat:	587,26 m <sup>2</sup>
Összesen:	<b>2972,85 m<sup>2</sup></b>
Kerület:	<b>198,1 m</b>

Az építménymagasság: **15,01 m**, tehát **MEGFELEL**.



KELETI HOMLOKZAT

MEGJEGYZÉSEK:

Az elkészült tervek és a műszaki leírás a megrendelő kívánása szerint készültek. A benne foglalt kialakítások és a használt anyagok a megrendelővel leegyeztelve kerültek a tervbe.

Ez a rajz az APM Consulting KFT. szellemi tulajdona. Harmadik fél számára sem eredeti vagy másolt formában, sem egyéb módon történő továbbítása nem megengedett.

- A tervlap együtt kezelendő a dokumentáció részét képező többi tervlappal, a hozzá tartozó építész műszaki leírással, a szakági tervekkel és műszaki leírásokkal.

- A terven szereplő nyílászárók konszignációs mérete a nyílászárók névleges mérete, a tényleges falnyílás típusonként és szerkezetenként eltérő lehet. A nyílászárók gyártása előtt minden esetben helyszíni méretvétel szükséges.

- Gipszkarton szerkezetek esetében vizes helyiségekben külső réteggént impregnált gipszkarton lapok alkalmazandók.

- Vasbeton szerkezetek kialakítása statikus tervek szerint.

- Rétegrendeket lásd a metszeteken és az építész műszaki leírásban!

- Gyártási méretek helyszínen ellenőrizendők!

- Födém és tűzfal áttöréseknél a csövek körüli réseket a szerkezet tűzállósági határértékével megegyező anyaggal és tűzgátló kialakítással kell tömöríteni!

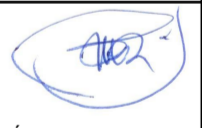
- Építési engedélyezési terv kivitelezésre nem alkalmas!

- A sétányhoz kapcsolódó térburkolás rétegrendje, szegélyezése, tereplépcsők és korlátok kialakításai és pontos növényzeti leírása a kertépítészeti szakági tervfejezetben található.

JELMAGYARÁZAT:

	meglévő szerkezet
	meglévő érintett szerkezet
	új falszerkezet
	bontás
	befalazás
	formahabosított hőszigetelés
	kőzetgyapot hőszigetelés
	zártcellás hőszigetelés

Felelős tervező:  
Szamosközi Imre MA építész É 02 0420  
7635 Pécs, Nagyszékóki út 35.



Építész tervező munkatársak:  
Németh István MA építész É 02 0731  
Németh-Szigeti Renáta MA építész  
Sütő András építészmérnök

Építető:  
Eötvös Loránd Tudományegyetem  
1053 Budapest, Egyetem tér 1-3.  
képviselő: Papp Gábor

**ELTE-BTK "D" épület volt kazánház, vivóterem és vizesblokkok kialakítása**

Budapest VIII. kerület Puskin utca 5-7. Hrsz.: 36558/5

Építmény magasság számítás

Engedélyezési terv

	2017.11.08.
	1:250
	E-10