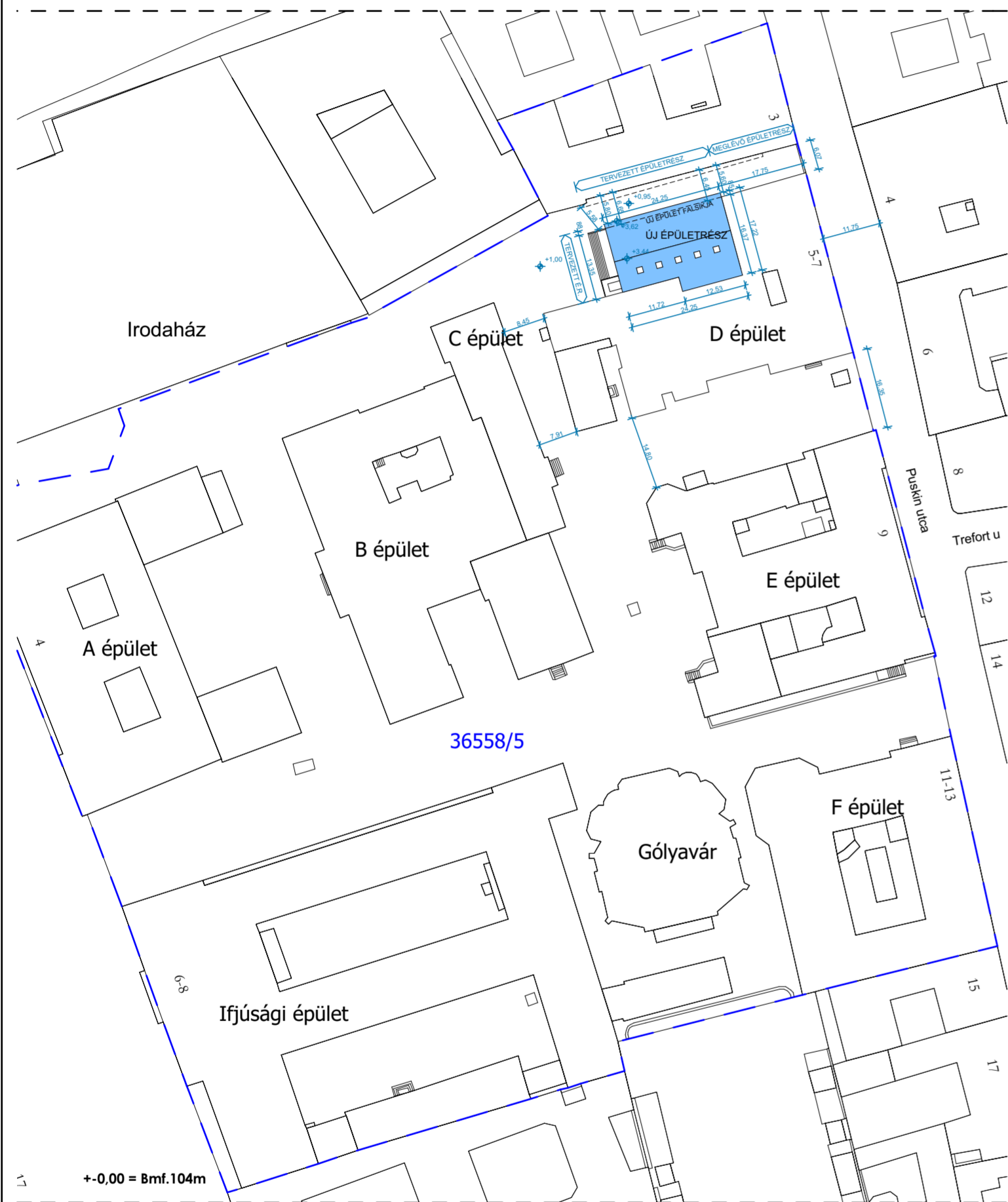
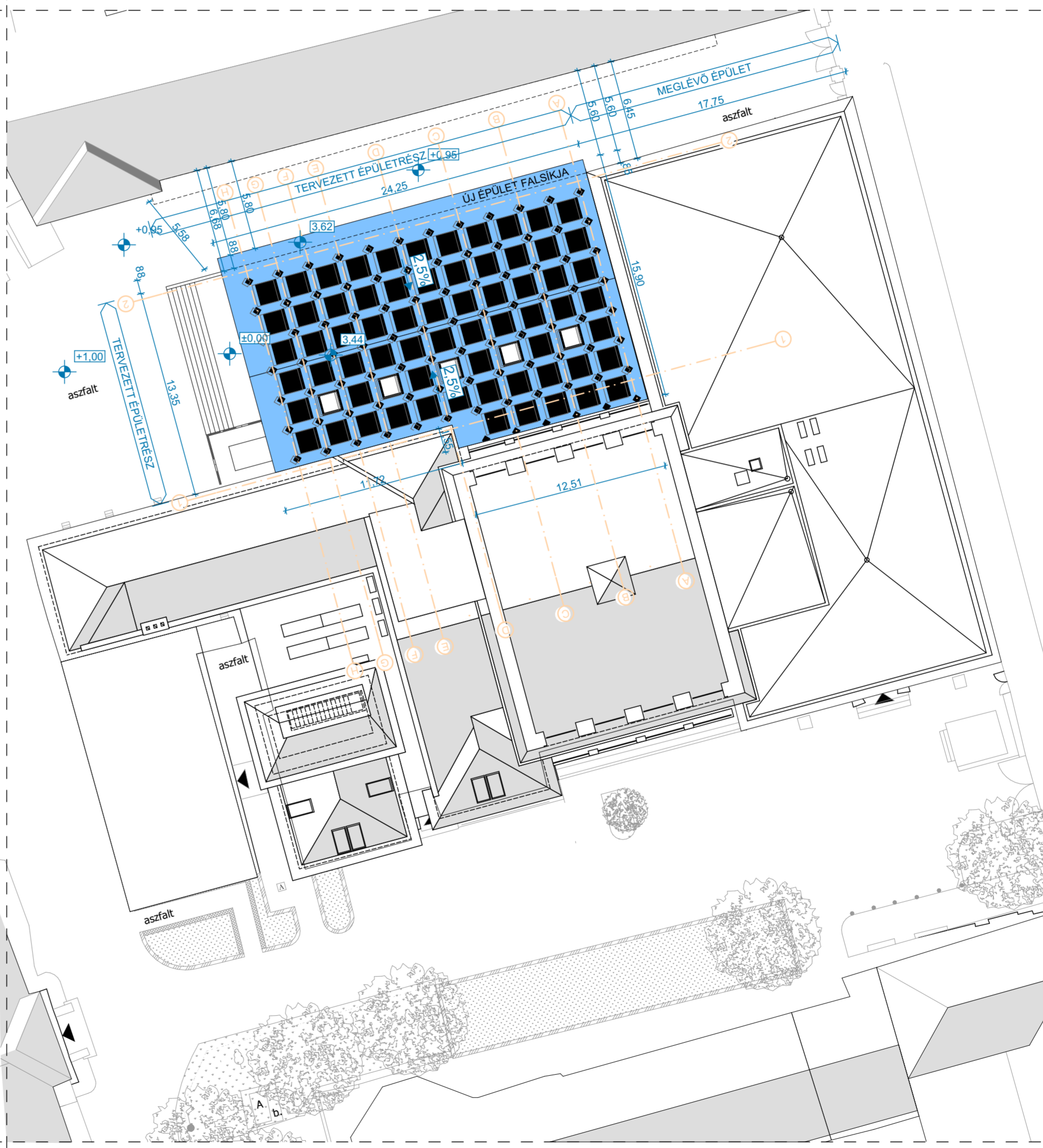


Helyszínrajz ELTE-BTK  
1:1000



Helyszínrajz - D épület  
M = 1:250



**MEGJEGYZÉSEK:**  
Az elkészült tervek és a műszaki leírás a megrendelő kívánása szerint készültek. A benne foglalt kialakítások és a használt anyagok a megrendelővel leegyeztelve kerültek a tervbe.  
Ez a rajz az APM Consulting KFT. szellemi tulajdona. Harmadik fél számára sem eredeti vagy másolt formában, sem egyéb módon történő továbbítása nem megengedett.

- A tervlap együtt kezelendő a dokumentáció részét képező többi tervlappal, a hozzá tartozó építész műszaki leírással, a szakági tervekkel és műszaki leírásokkal.
- A terven szereplő nyílászárók konzignációs mérete a nyílászárók névleges mérete, a tényleges falnyílás típusonként és szerkezetenként eltérő lehet. A nyílászárók gyártása előtt minden esetben helyszíni méretvétel szükséges.
- Gipszkarton szerkezetek esetében vizes helyiségekben külső réteggként impregnált gipszkarton lapok alkalmazandók.
- Vasbeton szerkezetek kialakítása statikus tervek szerint.
- Rétegrendeletet lásd a metszeteken és az építész műszaki leírásban!
- Gyártási méretek helyszínen ellenőrizendők!
- Födém és tűzfal áttöréseknél a csövek körüli réseket a szerkezet tűzállósági határértékével megegyező anyaggal és tűzgátló kialakítással kell tömöríteni!
- Építési engedélyezési terv kivitelezésre nem alkalmas!
- A sétányhoz kapcsolódó térburkolás rétegrendje, szegélyezése, tereplépcsők és korlátok kialakításai és pontos növényzeti leírása a kertépítészeti szakági tervfejezetben található.

**JELMAGYARÁZAT:**

	meglévő szerkezet
	meglévő érintett szerkezet
	új falszerkezet
	bontás
	befalazás
	formahabosított hőszigetelés
	kőzetgyapot hőszigetelés
	zártcellás hőszigetelés

**Telek adatai:**  
Hrsz.: 36558/5  
Területe: 28 593 m<sup>2</sup>  
**Beépítési százalék:**  
Együttes, tervezett beépítettség: 12 530 m<sup>2</sup>  
12 530 / 28 593 = 0,4382  
A beépítési százalék 43,82%, tehát **Megfelel.**  
**Zöldterületi mutató:**  
A komplett bővítés meglévő, burkolt területre kerül, tehát a **zöldterületi mutató nem változik.**  
**Építménymagasság:**  
Homlokzat teljes:  
déli homlokzat: 906,85 m<sup>2</sup>  
északi homlokzat: 899,22 m<sup>2</sup>  
keleti homlokzat: 579,52 m<sup>2</sup>  
nyugati homlokzat: 587,26 m<sup>2</sup>  
Összesen: 2972,85 m<sup>2</sup>  
Kerület: 198,1 m  
Az építménymagasság: 15,01 m, tehát **MEGFELEL.**

<b>ELTE-BTK "D" épület volt kazánház, vívtároló és vízblokkok kialakítása</b>	
Budapest VIII. kerület Puskin utca 5-7. Hrsz.: 36558/5	
Közzétételi helyszínrajz	
Engedélyezési terv	
	2017.11.08.
	1:1000, 1:250
	E-12