

01	Tároló (6db)	30,21 m ²
02	Közlekedő	14,86 m ²
03	Közlekedő	19,49 m ²
04	Lépcső	7,60 m ²
05	Előtér	6,94 m ²
06	Pincerész	8,76 m ²
07	Pincerész	18,83 m ²
08	Tároló (3db)	7,80 m ²
09	Közlekedő	9,24 m ²
10	Tároló (8db)	19,47 m ²
11	Közlekedő	8,30 m ²
12	Pincerész	44,20 m ²
13	Pincetér	7,15 m ²
ÖSSZESEN		202,84 m²

EZ A TERV ERTSEY ATTILA ÉS SZABÓ LAJOS SZELLEMI TULAJDONA, AMELYNEK VÉDELME T A 1999. ÉVI LXXVI. SZÁMÚ TÖRVÉNY BIZTOSÍTTJA

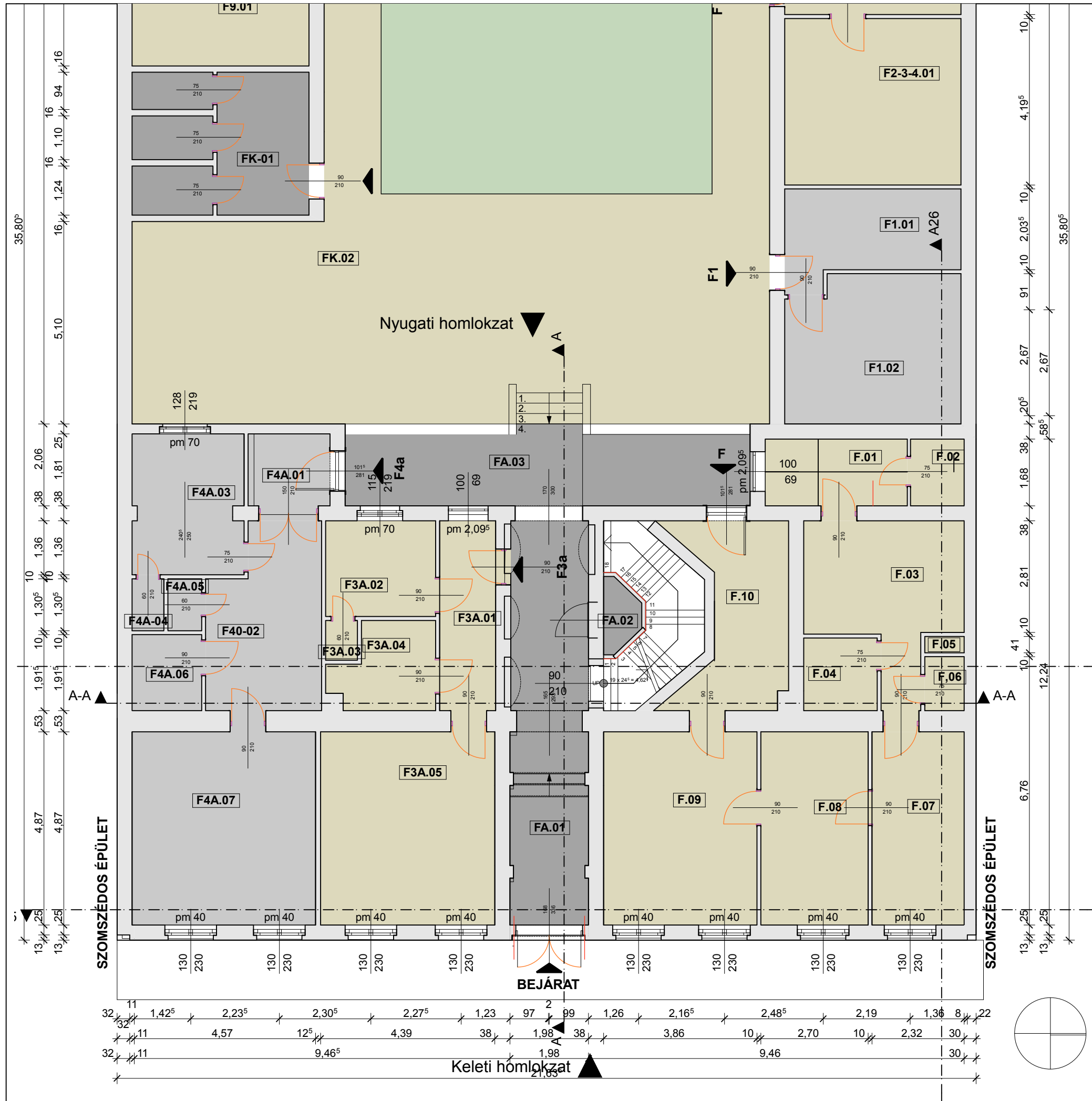
SZABÓ LAJOS
ÉPÍTÉSZMÉRNÖK
É3-07-0342/18
1118 Budapest, Muskály utca 16.
Tel.: 06-30-9412875

ERTSEY ATTILA
VEZETŐ TERVEZŐ
OKLEVELES ÉPÍTÉSZMÉRNÖK
É/1 01-0025
1012 Budapest, Lovas út 24.

Datum: 2018. MÁJUS
Lépték: 1:100

Meghízó: RED LOFT INVEST KFT., 1212 Budapest, Tiborc utca 22.
Helyszín: 1082 Budapest, Kisfaludy utca 13. hrsz.: 35627
Tervfajla: TÁRSASHÁZ EMELETRÁÉPÍTÉSÉNEK- ÉS LIFT LÉTESÍTÉSÉNEK ÉPÍTÉSI ENGEDÉLYEZÉSI TERVE
Rajz megnevezése: PINCESZINTI ALAPRAJZ
Stílus:

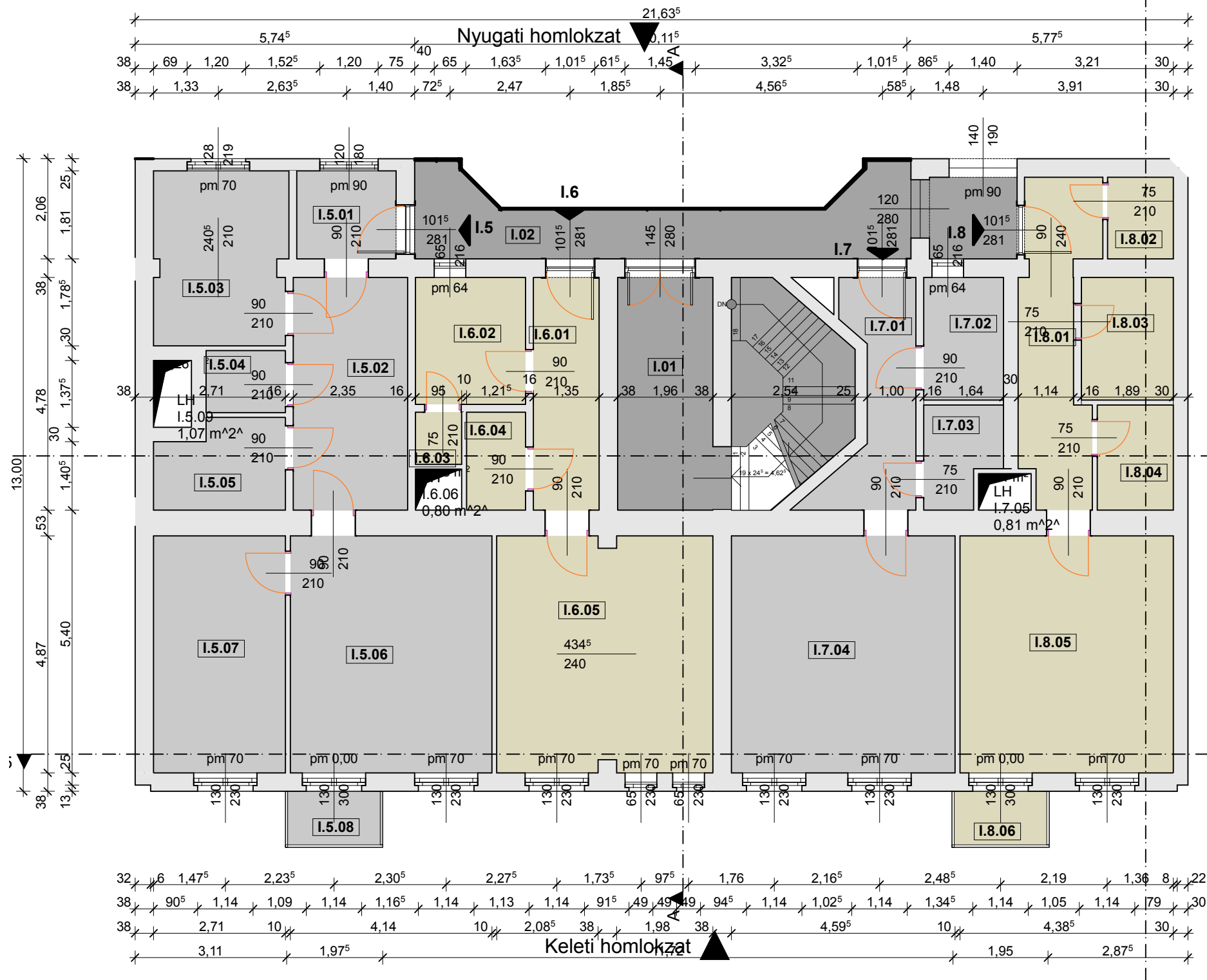
F-01



HELYISÉG		TERÜLET	
FA.01	Kapubejáró	kerámia lb	19,77 m ²
FA.02	TR	kerámia lb	1,43 m ²
FA.03	FOLYOSÓ	kerámia lb	16,83 m ²
FK.02	KÖZLEKEDŐ	kerámia lb	138,76 m ²
FK.03	Udvar	parketta	114,51 m ²
FK.01	Közös WC	kerámia lb	15,22 m ²
LH.01	LÉPCSŐHÁZ	kerámia lb	4,00 m ²
LH.02	LÉPCSŐHÁZ	kerámia lb	4,45 m ²
FÖLDSZINTI KÖZÖS			314,97 M ²
F.1.01	Konyha	kerámia lb	9,65 m ²
F.1.02	SZOBA	parketta	16,22 m ²
FÖLDSZINT F1			25,87 m ²
F2-3-4.01	Szoba	parketta	18,71 m ²
F2-3-4.02	Konyha	kerámia lb	13,42 m ²
F2-3-4.03	Fürdő	kerámia lb	4,01 m ²
F2-3-4.04	Szoba	parketta	17,52 m ²
FÖLDSZINT F2-3-4			53,66 m ²
F5.01	Szoba	parketta	13,60 m ²
F5 ÖSSZESEN			13,6 m ²
F7-8.01	Konyha	kerámia lb	17,94 m ²
F7-8.02	WC0	kerámia lb	1,46 m ²
F7-8.03	Szoba	parketta	16,97 m ²
F7-8 ÖSSZESEN			36,37 m ²
F9.01	Szoba	parketta	17,73 m ²
F9 ÖSSZESEN			17,73 m ²
F10.01	Előtér	kerámia lb	3,53 m ²
F10.02	Szoba	parketta	12,09 m ²
F10.03	Konyha	kerámia lb	5,41 m ²
F10 ÖSSZESEN			21,03 m ²
F.01	konyha	kerámia lb	6,36 m ²
F.02	KRA	kerámia lb	2,33 m ²
F.03	Étkező	kerámia lb	13,96 m ²
F.04	Fürdő	kerámia lb	3,46 m ²
F.05	GR	kerámia lb	0,41 m ²
F.06	WC	kerámia lb	1,35 m ²
F.07	fürdőszoba	kerámia lb	11,38 m ²
F.08	szoba	parketta	13,23 m ²
F.09	szoba	parketta	18,79 m ²
F.10	Előszoba	kerámia lb	11,24 m ²
F ÖSSZESEN			82,1 m ²
F3A.01	Konyha	kerámia lb	7,56 m ²
F3A.02	Szoba	parketta	6,83 m ²
F3A.03	KRA	kerámia lb	0,80 m ²
F3A.04	Fürdő	kerámia lb	5,20 m ²
F3A.05	Szoba	parketta	21,37 m ²
F3A ÖSSZESEN			41,76 m ²
F4A.01	ESZ	kerámia lb	4,31 m ²
F4A.02	Hall	kerámia lb	12,88 m ²
F4A.03	konyha	kerámia lb	9,93 m ²
F4A.04	kamra	kerámia lb	1,11 m ²
F4A.05	WC	kerámia lb	1,17 m ²
F4A.06	fürdőszoba	kerámia lb	3,44 m ²
F4A.07	szoba	parketta	22,49 m ²
F4A ÖSSZESEN			55,33 m ²
ÖSSZESEN			662,83 m²

EZ A TERV ERTSEY ATTILA ÉS SZABÓ LAJOS SZELLEMI TULAJDONA, AMELYNEK VÉDELME T A 1999. ÉVI LXXVI. SZÁMÚ TÖRVÉNY BIZTOSÍTTA

ERTSEY ATTILA VEZETŐ TERVEZŐ OKLEVELES ÉPÍTÉSZMÉRNÖK E/1 01-0025 1012 Budapest, Lovas út 24.		SZABÓ LAJOS ÉPÍTÉSZMÉRNÖK E3-07-0342/18 1118 Budapest, Muskály utca 16. Tel.: 06-30-941-2875	
Meghívó: RED LOFT INVEST KFT, 1212 Budapest, Tiborc utca 22. Helyszín: 1082 Budapest, Kisfaludy utca 13. hrsz.: 35627		Tervfajla: TÁRSASHÁZ EMELETRÁÉPÍTÉSÉNEK- ÉS LIFT LÉTESÍTÉSÉNEK ÉPÍTÉSI ENGEDÉLYEZÉSI TERVE Rajz megnevezése: FÖLDSZINTI ALAPRAJZ Stáb:	
Dátum: 2018. MÁJUS Lépték: 1:100, 1:111,111		F-02	



HELYISÉG			TERÜLET
I.01	Lépcsőház	kerámia lb	19,47 m ²
I.02	KÖZLEKEDŐ	kerámia lb	16,20 m ²
I.5.01	Előszoba	kerámia lb	3,70 m ²
I.5.02	Szoba	parketta	11,25 m ²
I.5.03	Konyha	kerámia lb	9,75 m ²
I.5.04	KRA	kerámia lb	2,08 m ²
I.5.05	Fürdő	kerámia lb	4,62 m ²
I.5.06	Szoba	parketta	20,16 m ²
I.5.07	Szoba	parketta	13,19 m ²
I.5.08	Erkély	kerámia lb	2,14 m ²
I.5.09	LH		1,07 m ²
I.5. ÖSSZESEN			66,89 m²
I.6.01	Előszoba0	kerámia lb	6,46 m ²
I.6.02	Konyha	kerámia lb	5,90 m ²
I.6.03	KRA	kerámia lb	1,01 m ²
I.6.04	Fürdő	kerámia lb	2,45 m ²
I.6.05	Szoba	parketta	21,43 m ²
I.6.06	LH		0,80 m ²
I.6. ÖSSZESEN			37,25 m²
I.7.01	Előszoba	kerámia lb	6,53 m ²
I.7.02	Konyha	kerámia lb	4,13 m ²
I.7.03	Fürdő	kerámia lb	3,02 m ²
I.7.04	Szoba	parketta	22,37 m ²
I.7.05	LH		0,81 m ²
I.7. ÖSSZESEN			36,05 m²
I.8.01	Előszoba	kerámia lb	9,02 m ²
I.8.02	WC	kerámia lb	2,27 m ²
I.8.03	Konyha	kerámia lb	4,76 m ²
I.8.04	Fürdő0	kerámia lb	3,38 m ²
I.8.05	Szoba	parketta	21,34 m ²
I.8.06	Erkély	kerámia lb	2,09 m ²
I.8. ÖSSZESEN			42,86 m²
ÖSSZESEN			221,42 m²

EZ A TERV ERTSEY ATTILA ÉS SZABÓ LAJOS SZELLEMI TULAJDONA, AMELYNEK VÉDELME T A 1999. ÉVI LXXVI. SZÁMÚ TÖRVÉNY BIZTOSÍTTJA

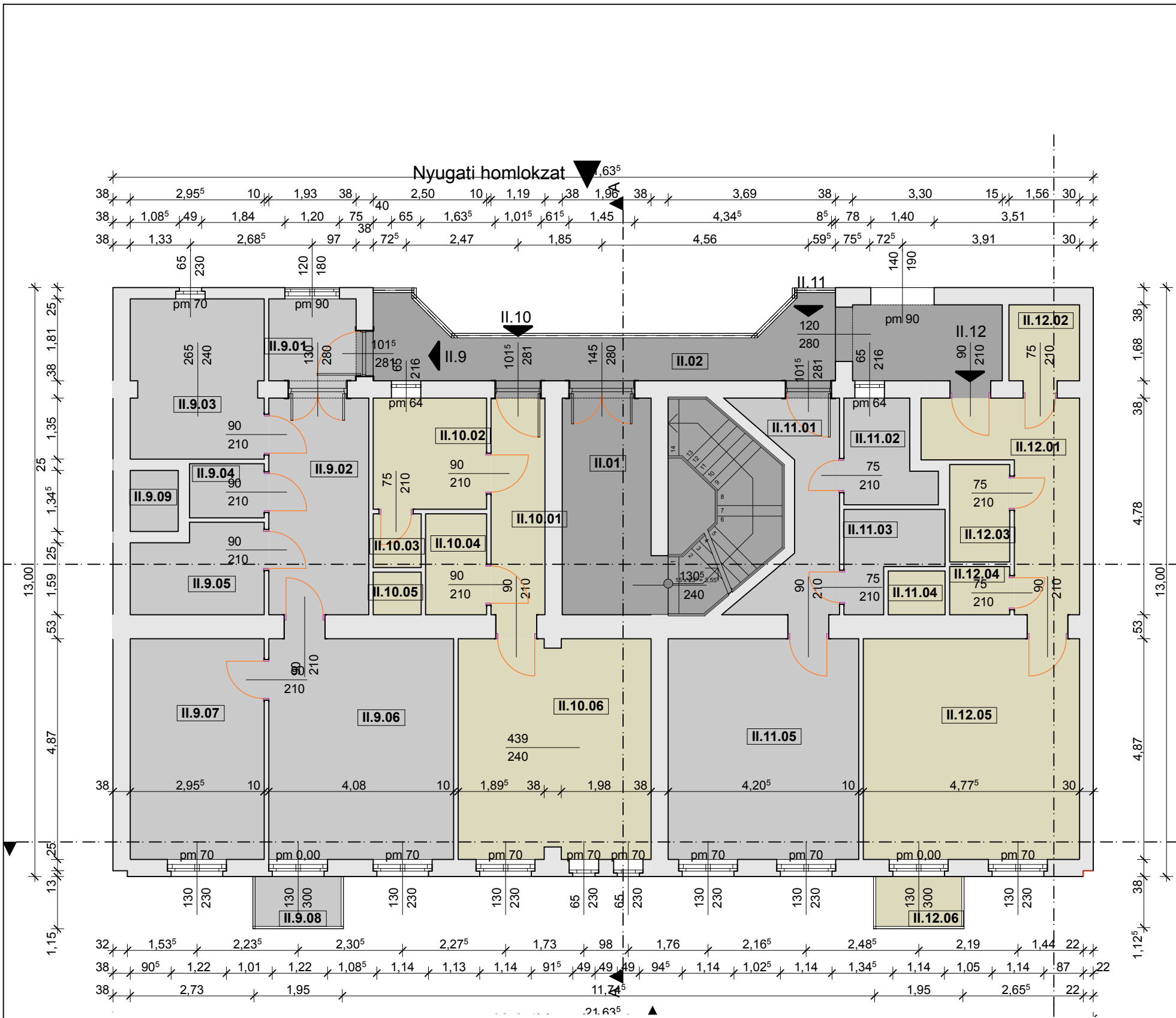
SZABÓ LAJOS
 ÉPÍTÉSZMÉRNÖK
 E3-07-0342/18
 1118 Budapest, Muskály utca 16.
 Tel.: 06-30-9412875

ERTSEY ATTILA
 VEZETŐ TERVEZŐ
 OKLEVELES ÉPÍTÉSZMÉRNÖK
 É/1 01-0025
 1012 Budapest, Lovas út 24.

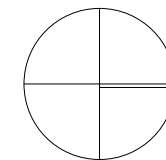
Datum: 2018. MÁJUS
 Lépték: 1:100

Meghívó: RED LOFT INVEST KFT, 1212 Budapest, Tiborc utca 22.
 Helyszín: 1082 Budapest, Kisfaludy utca 13. hrsz.: 35627
 Tervfajla: TÁRSASHÁZ EMELETRÁÉPÍTÉSÉNEK- ÉS LIFT LÉTESÍTÉSÉNEK ÉPÍTÉSI ENGEDÉLYEZÉSI TERVE
 Rajz megnevezése: I. EMELETT ALAPRAJZ
 Stábélus:

F-03



HELYISÉG		TERÜLET	
II.01	LÉPCSŐHÁZ	kerámia lb	19,47 m ²
II.02	KÖZLEKEDŐ	kerámia lb	20,21 m ²
II.9.01	ELŐTÉR	kerámia lb	3,98 m ²
II.9.02	HALL	kerámia lb	11,03 m ²
II.9.03	KONYHA	kerámia lb	10,44 m ²
II.9.04	KAMRA	kerámia lb	2,06 m ²
II.9.05	FÜRDŐ	kerámia lb	5,54 m ²
II.9.06	SZOBA	parketta	19,87 m ²
II.9.07	SZOBA	parketta	14,49 m ²
II.9.08	ERKÉLY	kerámia lb	2,12 m ²
II.9.09	LH		1,42 m ²
II.9. ÖSSZESEN (ERKÉLY NÉLKÜL)			67,41 m ²
II.10.01	KÖZLEKEDŐ	kerámia lb	6,17 m ²
II.10.02	KONYHA	kerámia lb	6,30 m ²
II.10.03	KRA	kerámia lb	1,25 m ²
II.10.04	FÜRDŐ	kerámia lb	3,09 m ²
II.10.05	LH		0,99 m ²
II.10.06	SZOBA	parketta	20,53 m ²
II.10 ÖSSZESEN			37,34 m ²
II.11.01	ELŐSZOBA	kerámia lb	7,37 m ²
II.11.02	KONYHA0	kerámia lb	3,96 m ²
II.11.03	FÜRDŐ	kerámia lb	3,83 m ²
II.11.04	LH		1,21 m ²
II.11.05	SZOBA	parketta	20,47 m ²
II.11. ÖSSZESEN			35,63 m ²
II.12.01	ELŐSZOBA	kerámia lb	10,18 m ²
II.12.02	WC	kerámia lb	2,90 m ²
II.12.03	KONYHA	kerámia lb	2,93 m ²
II.12.04	KRA	kerámia lb	1,48 m ²
II.12.05	SZOBA	parketta	23,24 m ²
II.12.06	ERKÉLY	kerámia lb	2,09 m ²
II.12. ÖSSZESEN (ERKÉLY NÉLKÜL)			40,73 m ²
ÖSSZESEN			228,62 m²



m

EZ A TERV ERTSEY ATTILA ÉS SZABÓ LAJOS SZELLEMI TULAJDONA, AMELYNEK VÉDELME T A 1999. ÉVI LXXVI. SZÁMÚ TÖRVÉNY BIZTOSÍTTJA

Meghívó: RED LOFT INVEST KFT, 1212 Budapest, Tiborc utca 22.

Helyszín: 1082 Budapest, Kisfaludy utca 13. hrsz: 35627

Tervfajla: TÁRSASHÁZ EMELETRÁÉPÍTÉSÉNEK- ÉS LIFT LÉTESÍTÉSÉNEK ÉPÍTÉSI ENGEDÉLYEZÉSI TERVE

Rajz megnevezése: II. EMELETT ALAPRAJZ

Stílus: 1:100

ERTSEY ATTILA

VEZETŐ TERVEZŐ

OKLEVELES ÉPÍTÉSZMÉRŐK

É/1 01-0025

1012 Budapest, Lovas út 24.

SZABÓ LAJOS

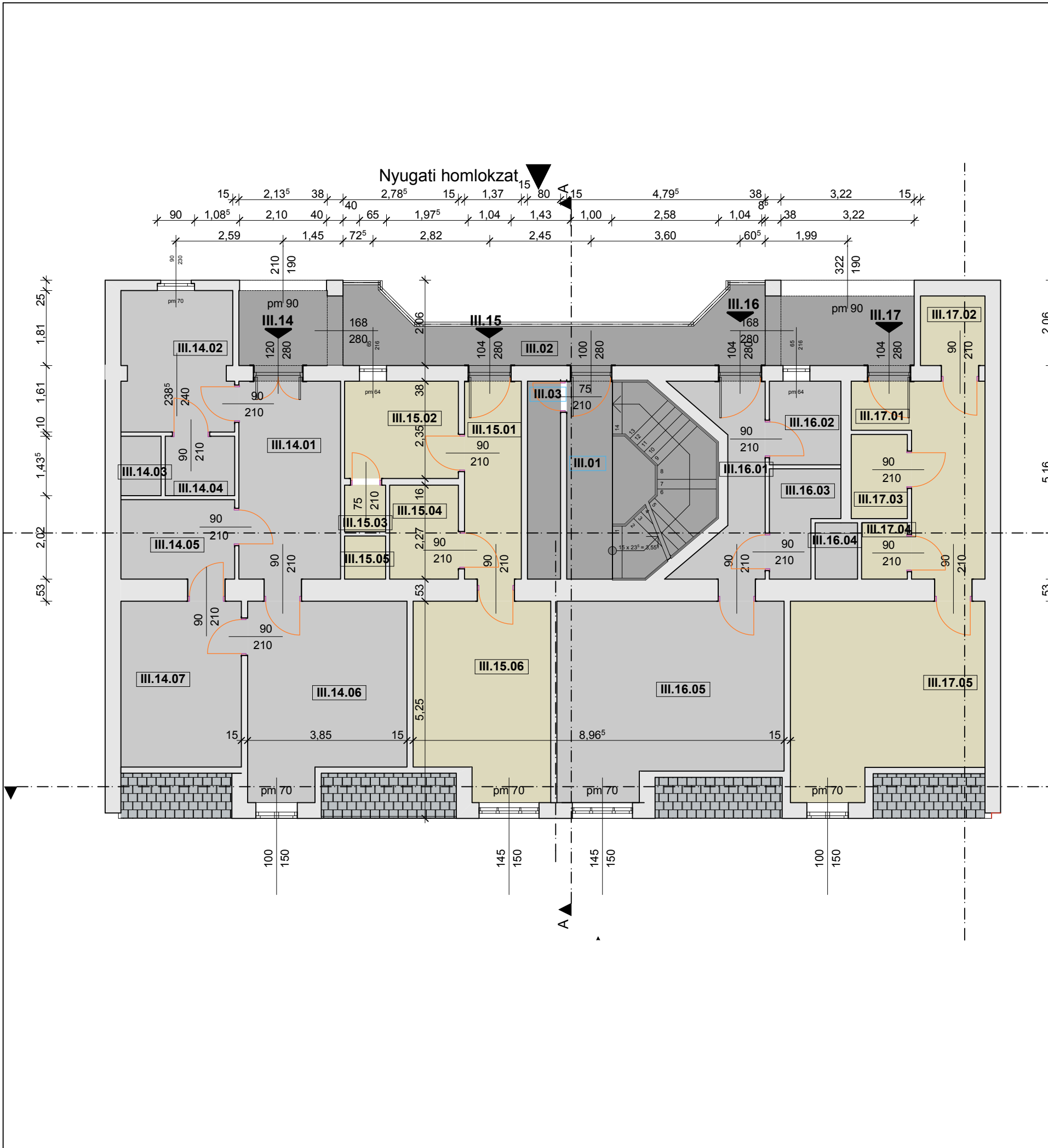
ÉPÍTÉSZMÉRŐK

E3-07-0342/18

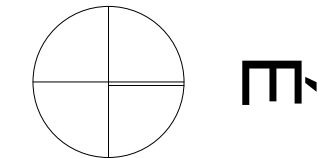
1118 Budapest, Muskolyi utca 16.

Tel.: 06-30-9412875

F-04



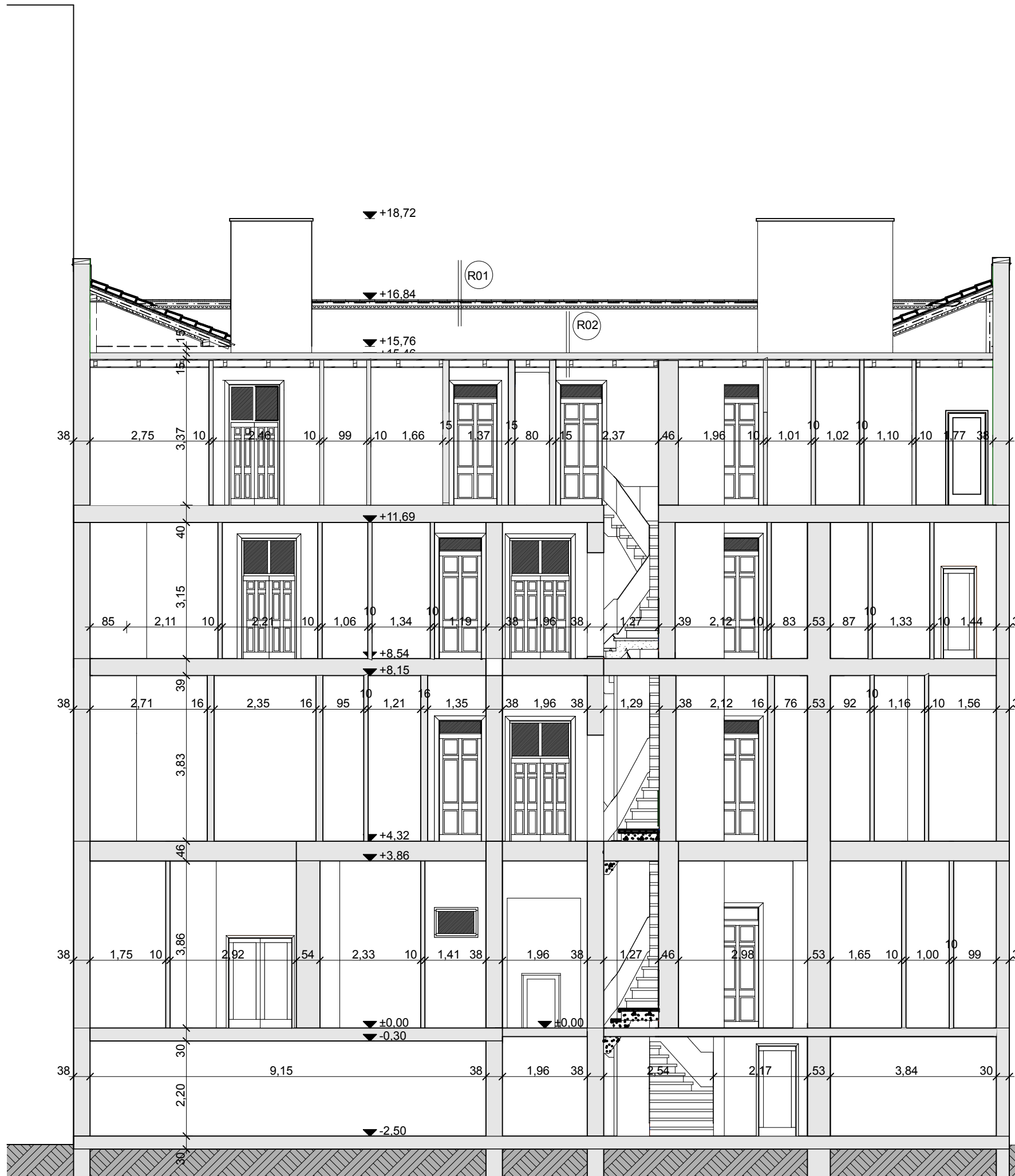
HELYISÉG		TERÜLET	
III.01	LÉPCSŐHÁZ	kerámia lb	14,87 m2
III.02	KÖZLEKEDŐ	kerámia lb	24,74 m2
III.03	LÉPCSŐHÁZ	kerámia lb	3,83 m2
III.14.01	ELŐSZOBA	kerámia lb	12,22 m2
III.14.02	KONYHA	kerámia lb	9,35 m2
III.14.03	LH		1,39 m2
III.14.04	KRA	kerámia lb	2,41 m2
III.14.05	FÜRDŐ	kerámia lb	5,84 m2
III.14.06	SZOBA	parketta	16,83 m2
III.14.07	SZOBA	parketta	11,80 m2
III.14. ÖSSZESEN			58,45 m2
III.15.01	ELŐSZOBA	kerámia lb	7,03 m2
III.15.02	KONYHA	kerámia lb	6,59 m2
III.15.03	KRA	kerámia lb	1,11 m2
III.15.04	FÜRDŐ	kerámia lb	3,90 m2
III.15.05	LH		1,03 m2
III.15.06	SZOBA	parketta	14,96 m2
III.15. ÖSSZESEN			33,59 m2
III.16.01	ELŐSZOBA	kerámia lb	6,74 m2
III.16.02	KONYHA	kerámia lb	3,58 m2
III.16.03	FÜRDŐ	kerámia lb	3,64 m2
III.16.04	LH		1,39 m2
III.16.05	SZOBA	parketta	24,07 m2
III.16 ÖSSZESEN			38,03 m2
III.17.01	ELŐSZOBA	kerámia lb	10,69 m2
III.17.02	KONYHA	kerámia lb	2,96 m2
III.17.03	FÜRDŐ	kerámia lb	2,85 m2
III.17.04	WC	parketta	1,59 m2
III.17.05	SZOBA	kerámia lb	20,41 m2
III.17. ÖSSZESEN			38,5 m2
ÖSSZESEN			215,83 m2



EZ A TERV ERTSEY ATTILA ÉS SZABÓ LAJOS SZELLEMI TULAJDONA, AMELYNEK VÉDELME T A 1999. ÉVI LXXVI. SZÁMÚ TÖRVÉNY BIZTOSÍTTJA

Meghízó: RED LOFT INVEST KFT, 1212 Budapest, Tiborc utca 22.	SZABÓ LAJOS ÉPÍTÉSZMÉRNÖK E3-07-0342/18 1118 Budapest, Muskodály utca 16. Tel.: 06-30-941-2875
Helyszín: 1082 Budapest, Kisfaludy utca 13. hrsz.: 35627	
Tervfajla: TÁRSASHÁZ EMELETRÁÉPÍTÉSÉNEK- ÉS LIFT LÉTESÍTÉSÉNEK ÉPÍTÉSI ENGEDÉLYEZÉSI TERVE	ERTSEY ATTILA VEZETŐ TERVEZŐ OKLEVELÉS ÉPÍTÉSZMÉRNÖK É/1 01-0025 1012 Budapest, Lovas út 24.
Rajz megnevezése: III. EMELETI ALAPRAJZ	
Datum: 2018. MÁJUS	Lépték: 1:100
Státusz:	

F-05



Rétegrendek

R01

- 2 cm egyenes vágású hornyolt cserépfedés
- 2,5 cm lécezet
- 2,5 cm ellenléc
- 1rtg. páraáteresztő alátét fólia
- 20 cm szaruzat

R02

- 2 cm egyenes vágású hornyolt cserépfedés
- 2,5 cm lécezet
- 2,5 cm ellenléc
- 1rtg. páraáteresztő alátét fólia
- 20 cm szaruzat-közte hőszigetelés
- 5 cm hőszigetelés
- légzáró réteg
- 2,5 cm lécezet gipszkarton tartó vázhoz
- belsőoldali gipszkarton burkolat

R3

- 20 cm monolit vasbeton födém

EZ A TERV ERTSEY ATTILA ÉS SZABÓ LAJOS SZELLEMI TULAJDONA, AMELYNEK VÉDELME T A 1999. ÉVI LXXVI. SZÁMÚ TÖRVÉNY BIZTOSÍTJA

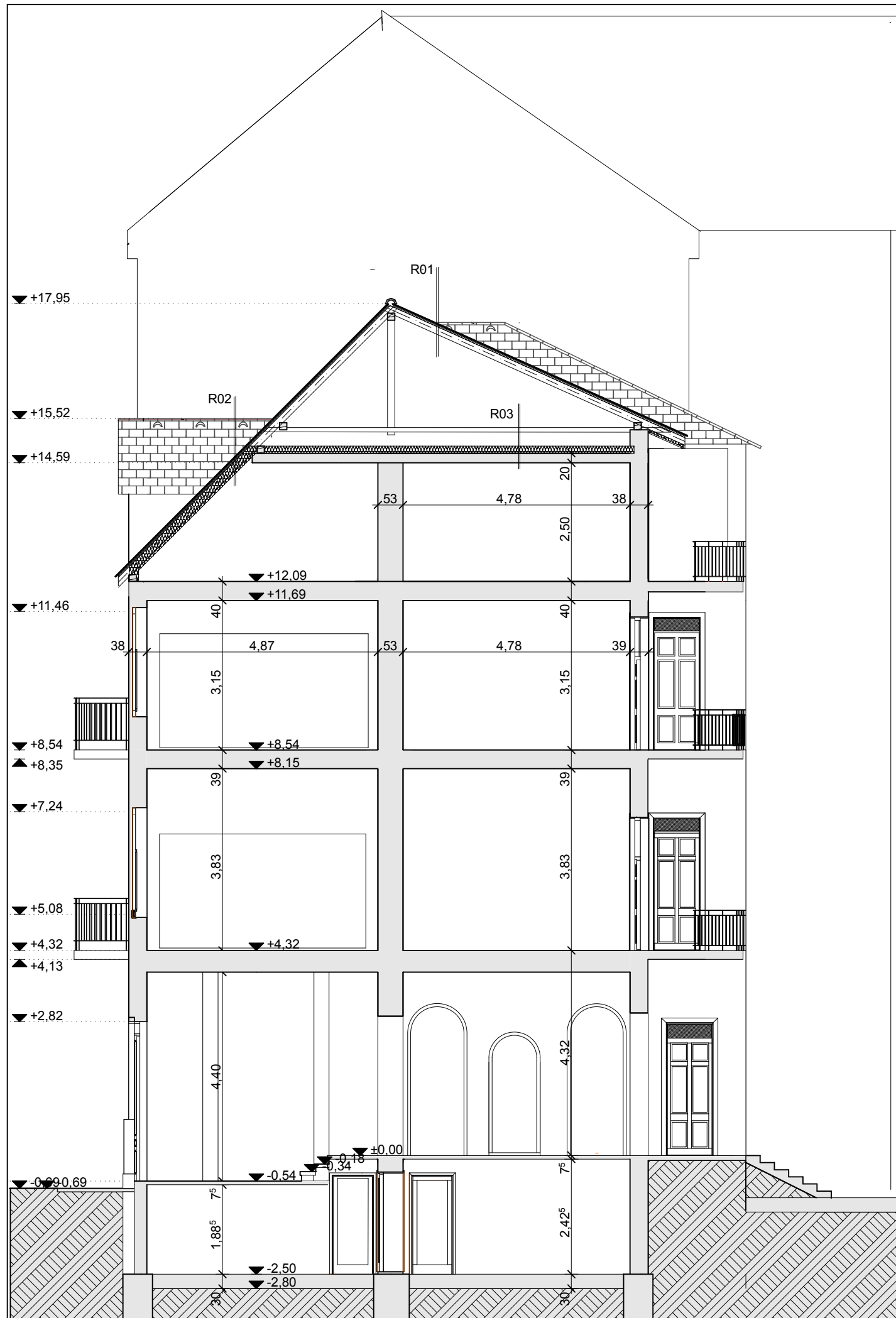
SZABÓ LAJOS
ÉPÍTÉSZMÉRNÖK
É3-07-0342/18
1118 Budapest, Muskály utca 16.
Tel.: 06-30-941-2875

ERTSEY ATTILA
VEZETŐ TERVEZŐ
OKLEVELES ÉPÍTÉSZMÉRNÖK
É/1 01-0025
1012 Budapest, Lovas út 24.

Datum: 2018. MÁJUS
Lépték: 1:100

Meghívó: RED LOFT INVEST KFT, 1212 Budapest, Tiborc utca 22.
Helyszín: 1082 Budapest, Kisfaludy utca 13. hrsz: 35627
Tervfajla: TÁRSASHÁZ EMELETRÁÉPÍTÉSENEK- ÉS LIFT LÉTESÍTÉSÉNEK ÉPÍTÉSI ENGEDÉLYEZÉSI TERVE
Rajz megnevezése: A-A METSZET
Státusz:

F-06



Rétegrendek

R01

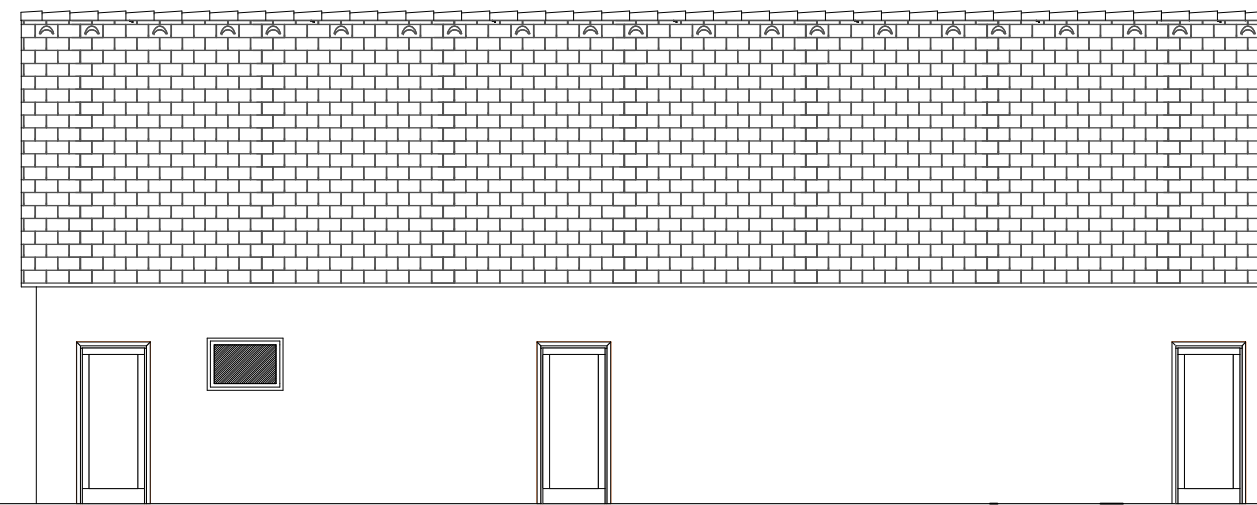
- 2 cm egyenes vágású hornyolt cserépfedés
- 2,5 cm lécezet
- 2,5 cm ellenléc
- 1rtg. páraáteresztő alátét fólia
- 20 cm szaruzat

R02

- 2 cm egyenes vágású hornyolt cserépfedés
- 2,5 cm lécezet
- 2,5 cm ellenléc
- 1rtg. páraáteresztő alátét fólia
- 20 cm szaruzat-közte hőszigetelés
- 5 cm hőszigetelés
- légzáró réteg
- 2,5 cm lécezet gipszkartont tartó vázhoz
- belsőoldali gipszkarton burkolat

R3

- 20 cm monolit vasbeton födém



EZ A TERV ERTSEY ATTILA ÉS SZABÓ LAJOS SZELLEMI TULAJDONA, AMELYNEK VÉDELME T A 1999. ÉVI LXXVI. SZÁMÚ TÖRVÉNY BIZTOSÍTJA

Meghízó: RED LOFT INVEST KFT, 1212 Budapest, Tiborc utca 22.
 Helyszín: 1082 Budapest, Kisfaludy utca 13. hrsz.: 35627

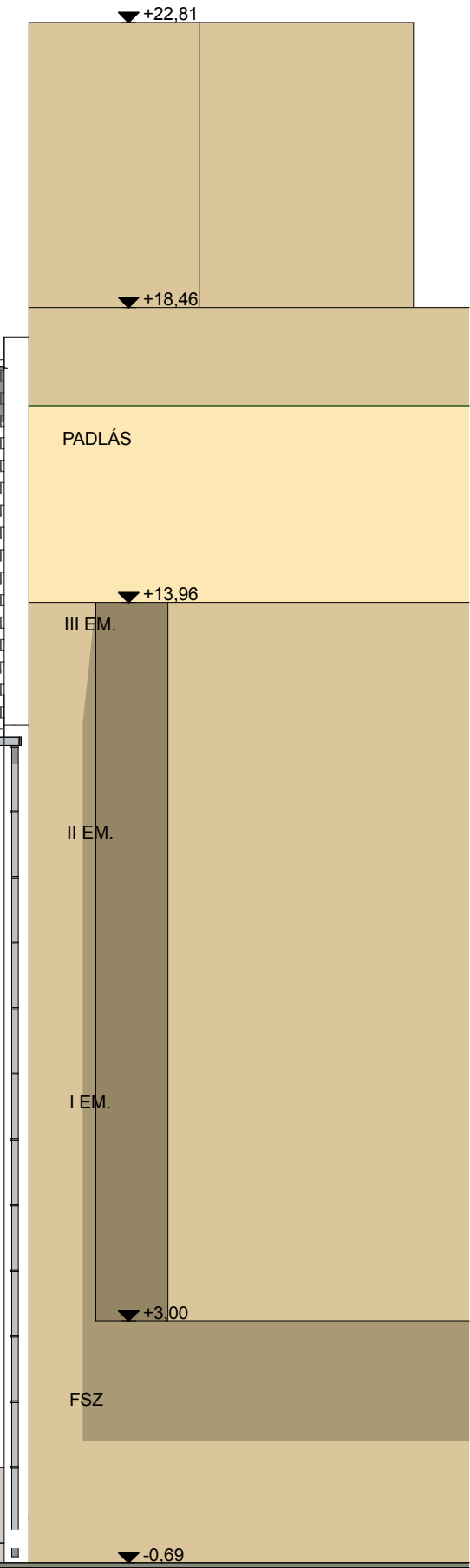
Tervfajla: TÁRSASHÁZ EMELETRÁÉPÍTÉSÉNEK- ÉS LIFT LÉTESÍTÉSÉNEK ÉPÍTÉSI ENGEDÉLYEZÉSI TERVE

Rajz megnevezése: B-B METSZET

Stábél: 1:100

ERTSEY ATTILA
 VEZETŐ TERVEZŐ
 OKLEVELES ÉPÍTÉSZMÉRNÖK
 É/1 01-0025
 1012 Budapest, Lovas út 24.

SZABÓ LAJOS
 ÉPÍTÉSZMÉRNÖK
 É/3-07-0342/18
 1118 Budapest, Muskály utca 16.
 Tel.: 06-30-941-2875



EZ A TERV ERTSEY ATTILA ÉS SZABÓ LAJOS SZELLEMI TULAJDONA, AMELYNEK VÉDELME T A 1999. ÉVI LXXVI. SZÁMÚ TÖRVÉNY BIZTOSÍTTJA

SZABÓ LAJOS
 ÉPÍTÉSZMÉRNÖK
 E3-07-0342/18
 1118 Budapest, Muskály utca 16.
 Tel.: 06-30-941-2875

ERTSEY ATTILA
 VEZETŐ TERVEZŐ
 OKLEVELES ÉPÍTÉSZMÉRNÖK
 É/1 01-0025
 1012 Budapest, Lovas út 24.

Meghívó: RED LOFT INVEST KFT, 1212 Budapest, Tiborc utca 22.
 Helyszín: 1082 Budapest, Kisfaludy utca 13. hrsz.: 35627
 Tervfajla: TÁRSASHÁZ EMELETRÁÉPÍTÉSENEK- ÉS LIFT LÉTESÍTÉSÉNEK ÉPÍTÉSI ENGEDÉLYEZÉSI TERVE
 Rajz megnevezése: KELETI HOMLOKZAT
 Dátum: 2018. MÁJUS
 Lépték: 1:100

F-08



EZ A TERV ERTSEY ATTILA ÉS SZABÓ LAJOS SZELLEMI TULAJDONA, AMELYNEK VÉDELME T A 1999. ÉVI LXXVI. SZAMU TORVENY BIZTOSITJA

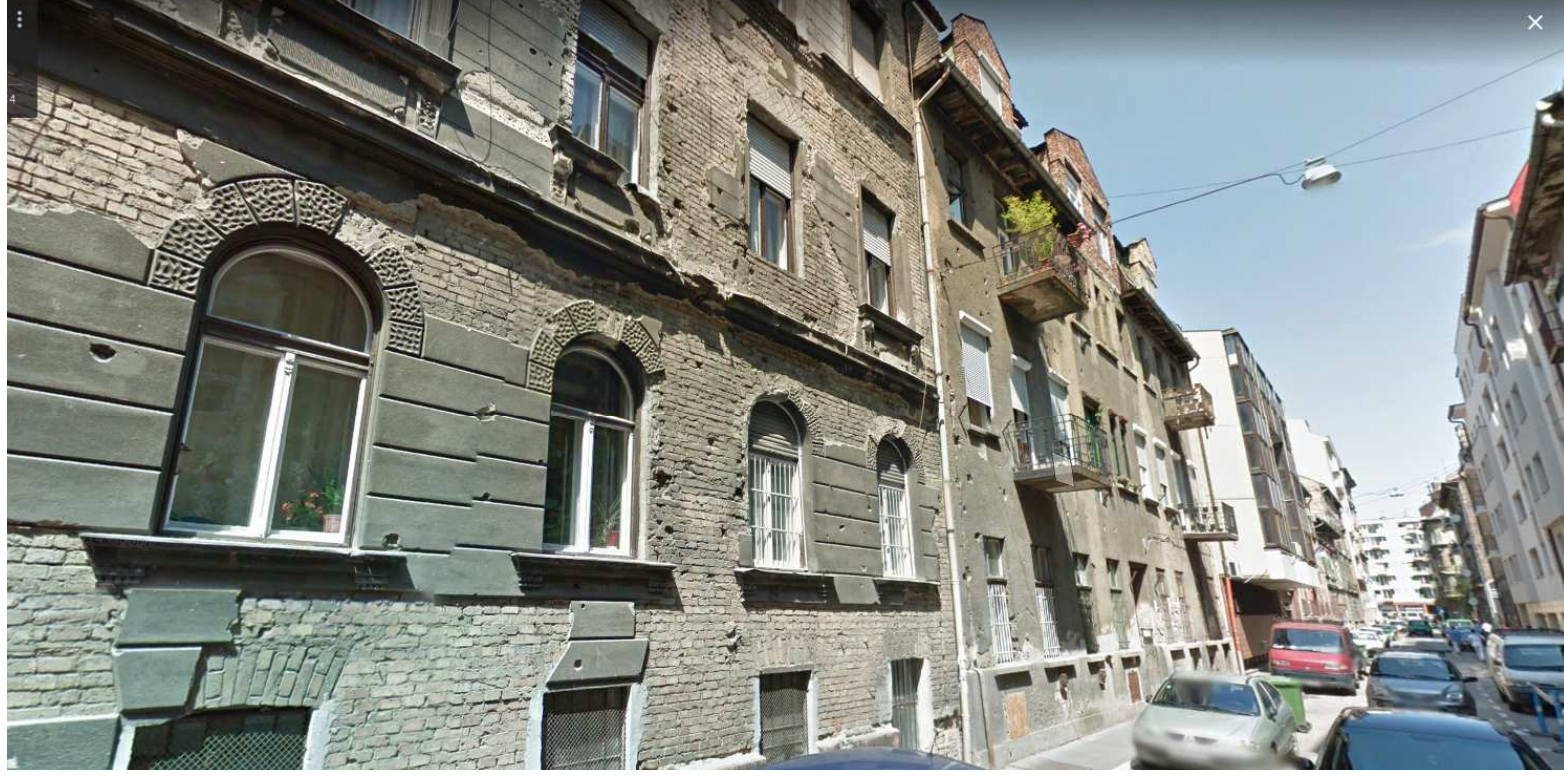
SZABÓ LAJOS
 ÉPÍTÉSZMÉRNÖK
 É3-07-0342/18
 1118 Budapest, Muskály utca 16.
 Tel.: 06-30-941-2875

ERTSEY ATTILA
 VEZETŐ TERVEZŐ
 OKLEVELES ÉPÍTÉSZMÉRNÖK
 É/1 01-0025
 1012 Budapest, Lovas út 24.

Datum: 2018. MÁJUS
 Lépték: 1:100

Meghízó: RED LOFT INVEST KFT, 1212 Budapest, Tiborc utca 22.
 Helyszín: 1082 Budapest, Kisfaludy utca 13. hrsz.: 35627
 Tervfajla: TÁRSASHÁZ EMELETRÁÉPÍTÉSÉNEK- ÉS LIFT LÉTESÍTÉSÉNEK ÉPÍTÉSI ENGEDÉLYEZÉSI TERVE
 Rajz megnevezése: NYUGATI HOMLOKZAT
 Stílus:

F-09



EZ A TERV ERTSEY ATTILA ÉS SZABÓ LAJOS SZELLEMI TULAJDONA, AMELYNEK VÉDELME T A 1999. ÉVI LXXVI. SZÁMÚ TÖRVÉNY BIZTOSÍTTJA

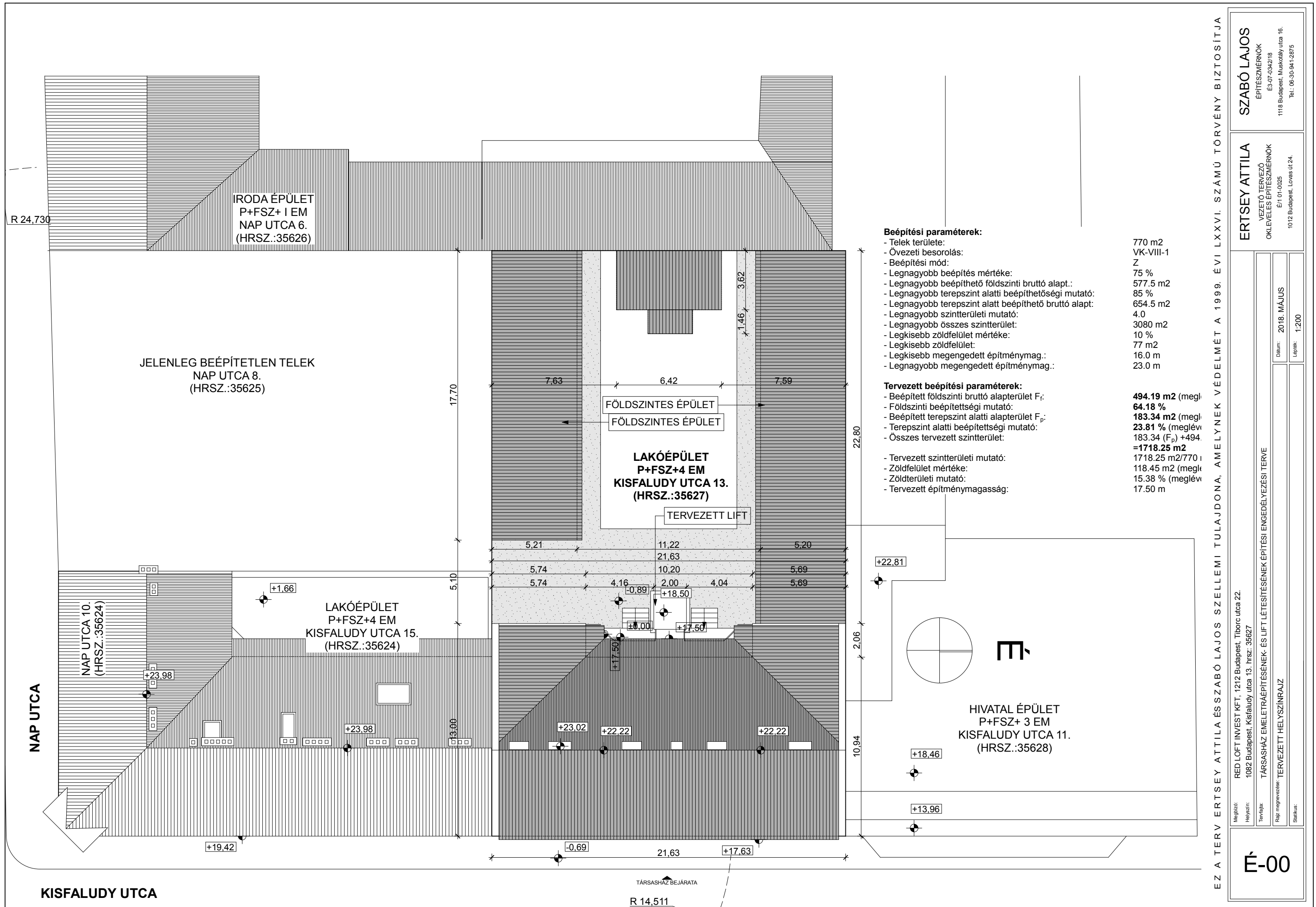
Meghízó: RED LOFT INVEST KFT, 1212 Budapest, Tiborc utca 22.
 Helyszín: 1082 Budapest, Kisfaludy utca 13. hrsz.: 35627
 Tervfajla: TÁRSASHÁZ EMELETRÁÉPÍTÉSÉNEK- ÉS LIFT LÉTESÍTÉSÉNEK ÉPÍTÉSI ENGEDÉLYEZÉSI TERVE
 Rajz megnevezése: FÉNYKÉPEK A HELYSZÍNŰRŐL
 Státusz:

ERTSEY ATTILA
 VEZETŐ TERVEZŐ
 OKLEVELES ÉPÍTÉSZMÉRNÖK
 É/1 01-0025
 1012 Budapest, Lovas út 24.

SZABÓ LAJOS
 ÉPÍTÉSZMÉRNÖK
 É3-07-0342/18
 1118 Budapest, Muskály utca 16.
 Tel.: 06-30-941-2875

Datum: 2018. MÁJUS
 Laplék:

F-10



Beépítési paraméterek:

- Telek területe: 770 m²
- Övezeti besorolás: VK-VIII-1
- Beépítési mód: Z
- Legnagyobb beépítés mértéke: 75 %
- Legnagyobb beépíthető földszinti bruttó alapt.: 577.5 m²
- Legnagyobb terepszint alatti beépíthetőségi mutató: 85 %
- Legnagyobb terepszint alatt beépíthető bruttó alapt.: 654.5 m²
- Legnagyobb szintterületi mutató: 4.0
- Legnagyobb összes szintterület: 3080 m²
- Legkisebb zöldfelület mértéke: 10 %
- Legkisebb zöldfelület: 77 m²
- Legkisebb megengedett építménymag.: 16.0 m
- Legnagyobb megengedett építménymag.: 23.0 m

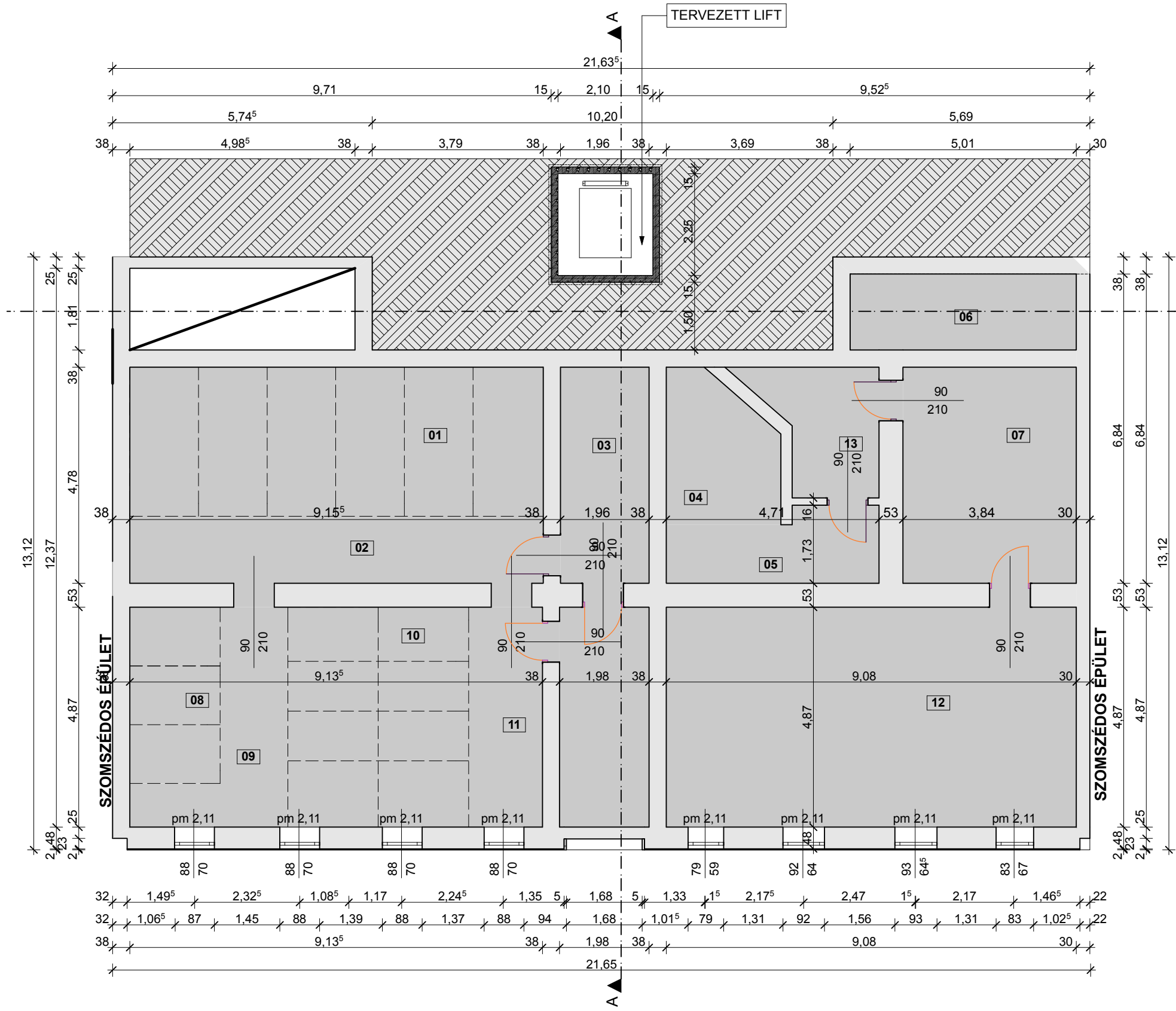
Tervezett beépítési paraméterek:

- Beépített földszinti bruttó alapterület F_f: **494.19 m²** (megl. **64.18 %**)
- Földszinti beépítettségi mutató: **183.34 m²** (megl. **23.81 %**)
- Beépített terepszint alatti alapterület F_p: **183.34 (F_p) +494. =1718.25 m²**
- Terepszint alatti beépítettségi mutató: **1718.25 m²/770 = 118.45 m²** (megl. **15.38 %**)
- Összes tervezett szintterület: **1718.25 m²**
- Tervezett szintterületi mutató: **1718.25 m²/770 = 118.45 m²** (megl. **15.38 %**)
- Zöldfelület mértéke: **15.38 %** (megl. **17.50 m**)
- Zöldterületi mutató: **15.38 %** (megl. **17.50 m**)
- Tervezett építménymagasság: **17.50 m**

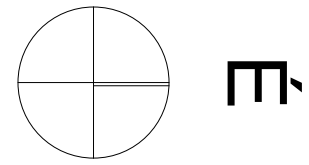
EZ A TERV ERTSEY ATTILA ÉS SZABÓ LAJOS SZELLEMI TULAJDONA, AMELYNEK VÉDELME T A 1999. ÉVI LXXVI. SZÁMÚ TÖRVÉNY BIZTOSÍTJA

<p>ERTSEY ATTILA VEZETŐ TERVEZŐ OKLEVELES ÉPÍTÉSZMÉRNÖK É/1 01-0025 1012 Budapest, Lovas út 24.</p>	<p>SZABÓ LAJOS ÉPÍTÉSZMÉRNÖK É3-07-0342/18 1118 Budapest, Muskály utca 16. Tel.: 06-30-941-2875</p>
Datum: 2018. MÁJUS	Lépték: 1:200
RED LOFT INVEST KFT. 1212 Budapest, Tiborc utca 22. 1082 Budapest, Kisfaludy utca 13. hrsz.: 35627	
TÁRSASHÁZ EMELETRÁÉPÍTÉSÉNEK- ÉS LIFT LÉTESÍTÉSÉNEK ÉPÍTÉSI ENGEDÉLYEZÉSI TERVE	
Rajz megnevezése: TERVEZETT HELYSZÍNRAJZ	
Stílus:	

É-00



01	Tároló (6db)	30,21 m ²
02	Közlekedő	14,86 m ²
03	Közlekedő	19,49 m ²
04	Lépcső	7,60 m ²
05	Előtér	6,94 m ²
06	Pincerész	8,76 m ²
07	Pincerész	18,83 m ²
08	Tároló (3db)	7,80 m ²
09	Közlekedő	9,24 m ²
10	Tároló (8db)	19,47 m ²
11	Közlekedő	8,30 m ²
12	Pincerész	44,20 m ²
13	Pincetér	7,15 m ²
ÖSSZESEN		202,84 m²



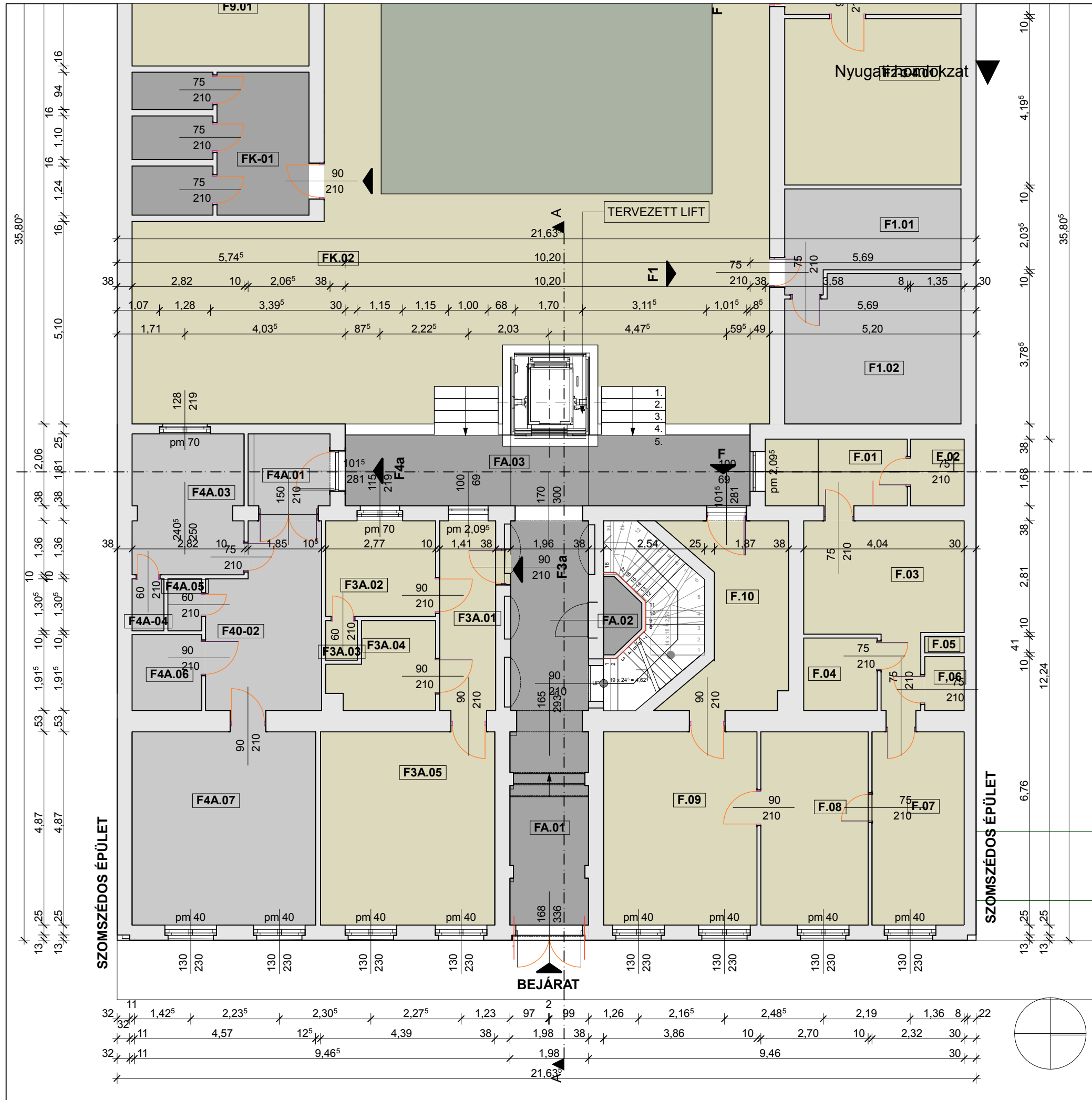
EZ A TERV ERTSEY ATTILA ÉS SZABÓ LAJOS SZELLEMI TULAJDONA, AMELYNEK VÉDELMEÁT A 1999. ÉVI LXXVI. SZÁMÚ TÖRVÉNY BIZTOSÍTTJA

SZABÓ LAJOS
ÉPÍTÉSZMÉRNÖK
É3-07-0342/18
1118 Budapest, Muskály utca 16.
Tel.: 06-30-9412875

ERTSEY ATTILA
VEZETŐ TERVEZŐ
OKLEVELES ÉPÍTÉSZMÉRNÖK
É/1 01-0025
1012 Budapest, Lovas út 24.

Meghízó: RED LOFT INVEST KFT, 1212 Budapest, Tiborc utca 22.
Helyszín: 1082 Budapest, Kisfaludy utca 13. hrsz.: 35627
Tervfajla: TÁRSASHÁZ EMELETRÁÉPÍTÉSÉNEK- ÉS LIFT LÉTESÍTÉSÉNEK ÉPÍTÉSI ENGEDÉLYEZÉSI TERVE
Rajz megnevezése: PINCESZINTI ALAPRAJZ
Stílus: 2018. MÁJUS
Dátum: 1:100
Lépték:

É-01



HELYISÉG		TERÜLET	
FA.01	Kapubejáró	kerámia lb	19,77 m ²
FA.02	TR	kerámia lb	1,43 m ²
FA.03	FOLYOSÓ	kerámia lb	16,83 m ²
FK.02	KÖZLEKEDŐ	kerámia lb	138,76 m ²
FK.03	Udvar	parketta	114,51 m ²
FK.01	Közös WC	kerámia lb	15,22 m ²
LH.01	LÉPCSŐHÁZ	kerámia lb	4,00 m ²
LH.02	LÉPCSŐHÁZ	kerámia lb	4,45 m ²
FÖLDSZINTI KÖZÖS			314,97 M ²
F.1.01	Konyha	kerámia lb	9,65 m ²
F.1.02	SZOBA	parketta	16,22 m ²
FÖLDSZINT F1			25,87 m ²
F2-3-4.01	Szoba	parketta	18,71 m ²
F2-3-4.02	Konyha	kerámia lb	13,42 m ²
F2-3-4.03	Fürdő	kerámia lb	4,01 m ²
F2-3-4.04	Szoba	parketta	17,52 m ²
FÖLDSZINT F2-3-4			53,66 m ²
F5.01	Szoba	parketta	13,60 m ²
F5 ÖSSZESEN			13,6 m ²
F7-8.01	Konyha	kerámia lb	17,94 m ²
F7-8.02	WC0	kerámia lb	1,46 m ²
F7-8.03	Szoba	parketta	16,97 m ²
F7-8 ÖSSZESEN			36,37 m ²
F9.01	Szoba	parketta	17,73 m ²
F9 ÖSSZESEN			17,73 m ²
F10.01	Előtér	kerámia lb	3,53 m ²
F10.02	Szoba	parketta	12,09 m ²
F10.03	Konyha	kerámia lb	5,41 m ²
F10 ÖSSZESEN			21,03 m ²
F.01	konyha	kerámia lb	6,36 m ²
F.02	KRA	kerámia lb	2,33 m ²
F.03	Étkező	kerámia lb	13,96 m ²
F.04	Fürdő	kerámia lb	3,46 m ²
F.05	GR	kerámia lb	0,41 m ²
F.06	WC	kerámia lb	1,35 m ²
F.07	fürdőszoba	kerámia lb	11,38 m ²
F.08	szoba	parketta	13,23 m ²
F.09	szoba	parketta	18,79 m ²
F.10	Előszoba	kerámia lb	11,24 m ²
F ÖSSZESEN			82,1 m ²
F3A.01	Konyha	kerámia lb	7,56 m ²
F3A.02	Szoba	parketta	6,83 m ²
F3A.03	KRA	kerámia lb	0,80 m ²
F3A.04	Fürdő	kerámia lb	5,20 m ²
F3A.05	Szoba	parketta	21,37 m ²
F3A ÖSSZESEN			41,76 m ²
F4A.01	ESZ	kerámia lb	4,31 m ²
F4A.02	Hall	kerámia lb	12,88 m ²
F4A.03	konyha	kerámia lb	9,93 m ²
F4A.04	kamra	kerámia lb	1,11 m ²
F4A.05	WC	kerámia lb	1,17 m ²
F4A.06	fürdőszoba	kerámia lb	3,44 m ²
F4A.07	szoba	parketta	22,49 m ²
F4A ÖSSZESEN			55,33 m ²
ÖSSZESEN			662,83 m²

EZ A TERV ERTSEY ATTILA ÉS SZABÓ LAJOS SZELLEMI TULAJDONA, AMELYNEK VÉDELME T A 1999. ÉVI LXXVI. SZÁMÚ TÖRVÉNY BIZTOSÍTJA

SZABÓ LAJOS
ÉPÍTÉSZMÉRNÖK
E3-07-0342/18
1118 Budapest, Muskodály utca 16.
Tel.: 06-30-941-2875

ERTSEY ATTILA
VEZETŐ TERVEZŐ
OKLEVELES ÉPÍTÉSZMÉRNÖK
E1/01-0025
1012 Budapest, Lovas út 24.

Datum: 2018. MÁJUS
Legtök: 1:100, 1:111,111

Meghívó: RED LOFT INVEST KFT, 1212 Budapest, Tiborc utca 22.
Helyszín: 1082 Budapest, Kisfaludy utca 13. hrsz.: 35627
Tervfajla: TÁRSASHÁZ EMELETRÁÉPÍTÉSENEK- ÉS LIFT LÉTESÍTÉSÉNEK ÉPÍTÉSI ENGEDÉLYEZÉSI TERVE
Rajz megnevezése: FÖLDSZINTI ALAPRAJZ
Stílus:

É-02



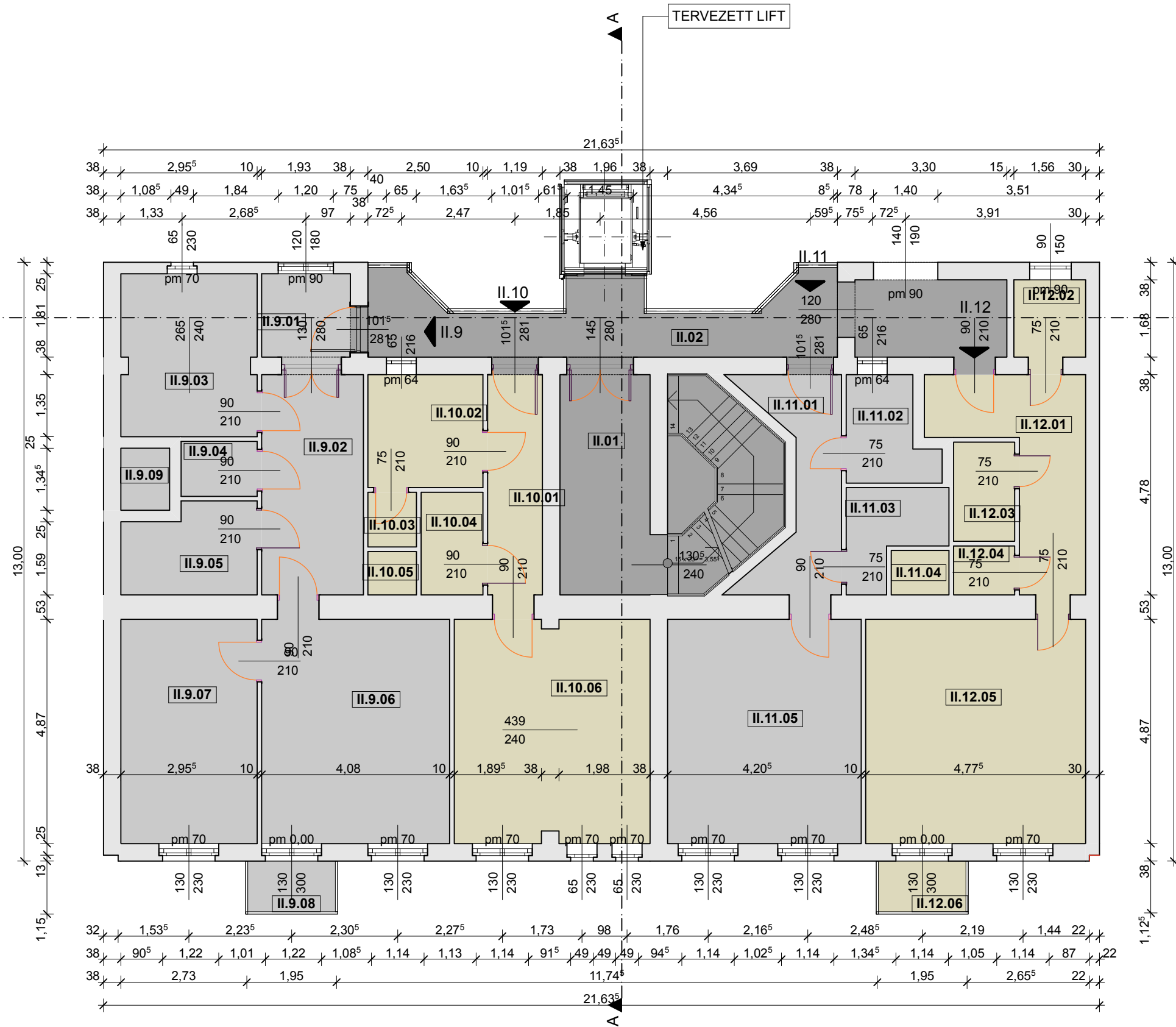
HELYISÉG			TERÜLET
I.01	Lépcsőház	kerámia lb	19,47 m ²
I.02	KÖZLEKEDŐ	kerámia lb	16,20 m ²
I.5.01	Előszoba	kerámia lb	3,70 m ²
I.5.02	Szoba	parketta	11,25 m ²
I.5.03	Konyha	kerámia lb	9,75 m ²
I.5.04	KRA	kerámia lb	2,08 m ²
I.5.05	Fürdő	kerámia lb	4,62 m ²
I.5.06	Szoba	parketta	20,16 m ²
I.5.07	Szoba	parketta	13,19 m ²
I.5.08	Erkély	kerámia lb	2,14 m ²
I.5.09	LH		1,07 m ²
I.5. ÖSSZESEN			66,89 m²
I.6.01	Előszoba0	kerámia lb	6,46 m ²
I.6.02	Konyha	kerámia lb	5,90 m ²
I.6.03	KRA	kerámia lb	1,01 m ²
I.6.04	Fürdő	kerámia lb	2,45 m ²
I.6.05	Szoba	parketta	21,43 m ²
I.6.06	LH		0,80 m ²
I.6. ÖSSZESEN			37,25 m²
I.7.01	Előszoba	kerámia lb	6,53 m ²
I.7.02	Konyha	kerámia lb	4,13 m ²
I.7.03	Fürdő	kerámia lb	3,02 m ²
I.7.04	Szoba	parketta	22,37 m ²
I.7.05	LH		0,81 m ²
I.7. ÖSSZESEN			36,05 m²
I.8.01	Előszoba	kerámia lb	9,02 m ²
I.8.02	WC	kerámia lb	2,27 m ²
I.8.03	Konyha	kerámia lb	4,76 m ²
I.8.04	Fürdő0	kerámia lb	3,38 m ²
I.8.05	Szoba	parketta	21,34 m ²
I.8.06	Erkély	kerámia lb	2,09 m ²
I.8. ÖSSZESEN			42,86 m²
ÖSSZESEN			221,42 m²

EZ A TERV ERTSEY ATTILA ÉS SZABÓ LAJOS SZELLEMI TULAJDONA, AMELYNEK VÉDELME T A 1999. ÉVI LXXVI. SZAMÚ TÖRVÉNY BIZTOSÍTTJA

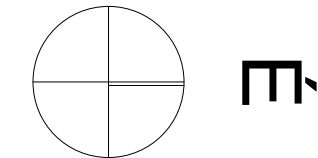
Meghívó: RED LOFT INVEST KFT, 1212 Budapest, Tiborc utca 22.
 Helyszín: 1082 Budapest, Kistaludy utca 13. hrsz: 35627
 Tervfajla: TÁRSASHÁZ EMELETRÁÉPÍTÉSÉNEK- ÉS LIFT LÉTESÍTÉSÉNEK ÉPÍTÉSI ENGEDÉLYEZÉSI TERVE
 Rajz megnevezése: I. EMELETT ALAPRAJZ
 Stábélus: 1:100
 Dátum: 2018. MÁJUS

ERTSEY ATTILA
 VEZETŐ TERVEZŐ
 OKLEVELES ÉPÍTÉSZMÉRŐK
 E/1 01-0025
 1012 Budapest, Lovas út 24.

SZABÓ LAJOS
 ÉPÍTÉSZMÉRŐK
 E3-07-0342/18
 1118 Budapest, Muskály utca 16.
 Tel.: 06-30-941-2875



HELYISÉG		TERÜLET	
II.01	LÉPCSŐHÁZ	kerámia lb	19,47 m ²
II.02	KÖZLEKEDŐ	kerámia lb	20,21 m ²
II.9.01	ELŐTÉR	kerámia lb	3,98 m ²
II.9.02	HALL	kerámia lb	11,03 m ²
II.9.03	KONYHA	kerámia lb	10,44 m ²
II.9.04	KAMRA	kerámia lb	2,06 m ²
II.9.05	FÜRDŐ	kerámia lb	5,54 m ²
II.9.06	SZOBA	parketta	19,87 m ²
II.9.07	SZOBA	parketta	14,49 m ²
II.9.08	ERKÉLY	kerámia lb	2,12 m ²
II.9.09	LH		1,42 m ²
II.9. ÖSSZESEN (ERKÉLY NÉLKÜL)			67,41 m ²
II.10.01	KÖZLEKEDŐ	kerámia lb	6,17 m ²
II.10.02	KONYHA	kerámia lb	6,30 m ²
II.10.03	KRA	kerámia lb	1,25 m ²
II.10.04	FÜRDŐ	kerámia lb	3,09 m ²
II.10.05	LH		0,99 m ²
II.10.06	SZOBA	parketta	20,53 m ²
II.10 ÖSSZESEN			37,34 m ²
II.11.01	ELŐSZOBA	kerámia lb	7,37 m ²
II.11.02	KONYHA0	kerámia lb	3,96 m ²
II.11.03	FÜRDŐ	kerámia lb	3,83 m ²
II.11.04	LH		1,21 m ²
II.11.05	SZOBA	parketta	20,47 m ²
II.11. ÖSSZESEN			35,63 m ²
II.12.01	ELŐSZOBA	kerámia lb	10,18 m ²
II.12.02	WC	kerámia lb	2,90 m ²
II.12.03	KONYHA	kerámia lb	2,93 m ²
II.12.04	KRA	kerámia lb	1,48 m ²
II.12.05	SZOBA	parketta	23,24 m ²
II.12.06	ERKÉLY	kerámia lb	2,09 m ²
II.12. ÖSSZESEN (ERKÉLY NÉLKÜL)			40,73 m ²
ÖSSZESEN			228,62 m²



EZ A TERV ERTSEY ATTILA ÉS SZABÓ LAJOS SZELLEMI TULAJDONA, AMELYNEK VÉDELME T A 1999. ÉVI LXXVI. SZÁMÚ TÖRVÉNY BIZTOSÍTTJA

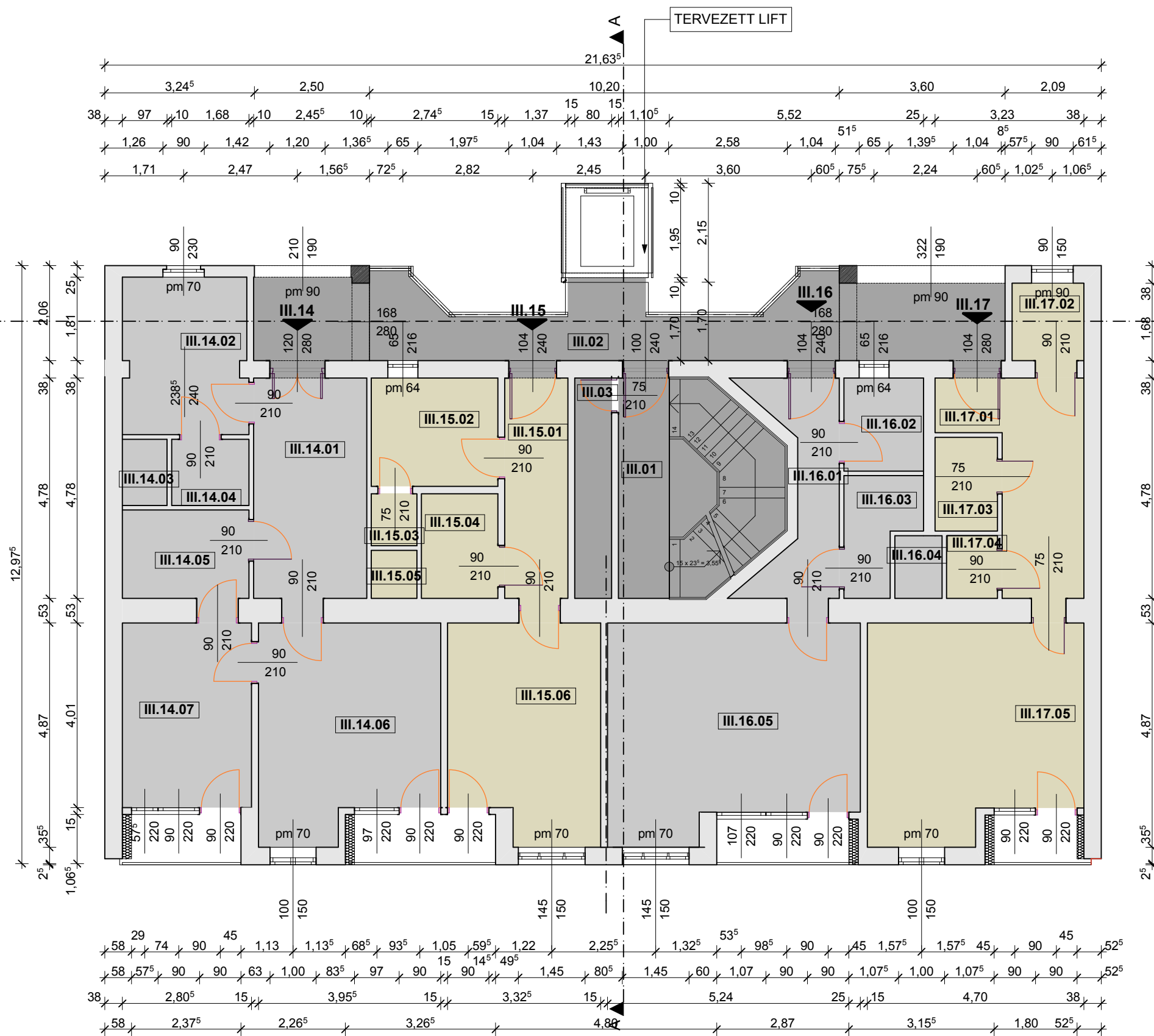
SZABÓ LAJOS
ÉPÍTÉSZMÉRNÖK
E3-07-0342/18
1118 Budapest, Muskóly utca 16.
Tel.: 06-30-941-2875

ERTSEY ATTILA
VEZETŐ TERVEZŐ
OKLEVELÉS ÉPÍTÉSZMÉRNÖK
É/1 01-0025
1012 Budapest, Lovas út 24.

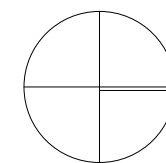
Datum: 2018. MÁJUS
Legtök: 1:100

Meghízó: RED LOFT INVEST KFT, 1212 Budapest, Tiborc utca 22.
Helyszín: 1082 Budapest, Kisfaludy utca 13. hrsz: 35627
Tervfajla: TÁRSASHÁZ EMELETRÁÉPÍTÉSÉNEK- ÉS LIFT LÉTESÍTÉSÉNEK ÉPÍTÉSI ENGEDÉLYEZÉSI TERVE
Rajz megnevezése: II. EMELETT ALAPRAJZ
Stílus:

É-04



HELYISÉG		TERÜLET	
III.01	LÉPCSŐHÁZ	kerámia lb	14,87 m ²
III.02	KÖZLEKEDŐ	kerámia lb	24,74 m ²
III.03	LÉPCSŐHÁZ	kerámia lb	3,83 m ²
III.14.01	ELŐSZOBA	kerámia lb	12,22 m ²
III.14.02	KONYHA	kerámia lb	9,35 m ²
III.14.03	LH		1,39 m ²
III.14.04	KRA	kerámia lb	2,41 m ²
III.14.05	FÜRDŐ	kerámia lb	5,84 m ²
III.14.06	SZOBA	parketta	16,83 m ²
III.14.07	SZOBA	parketta	11,80 m ²
III.14. ÖSSZESEN			58,45 m ²
III.15.01	ELŐSZOBA	kerámia lb	7,03 m ²
III.15.02	KONYHA	kerámia lb	6,59 m ²
III.15.03	KRA	kerámia lb	1,11 m ²
III.15.04	FÜRDŐ	kerámia lb	3,90 m ²
III.15.05	LH		1,03 m ²
III.15.06	SZOBA	parketta	14,96 m ²
III.15. ÖSSZESEN			33,59 m ²
III.16.01	ELŐSZOBA	kerámia lb	6,74 m ²
III.16.02	KONYHA	kerámia lb	3,58 m ²
III.16.03	FÜRDŐ	kerámia lb	3,64 m ²
III.16.04	LH		1,39 m ²
III.16.05	SZOBA	parketta	24,07 m ²
III.16 ÖSSZESEN			38,03 m ²
III.17.01	ELŐSZOBA	kerámia lb	10,69 m ²
III.17.02	KONYHA	kerámia lb	2,96 m ²
III.17.03	FÜRDŐ	kerámia lb	2,85 m ²
III.17.04	WC	parketta	1,59 m ²
III.17.05	SZOBA	kerámia lb	20,41 m ²
III.17. ÖSSZESEN			38,5 m ²
ÖSSZESEN			215,83 m²



III.

EZ A TERV ERTSEY ATTILA ÉS SZABÓ LAJOS SZELLEMI TULAJDONA, AMELYNEK VÉDELME T A 1999. ÉVI LXXVI. SZÁMÚ TÖRVÉNY BIZTOSÍTTJA

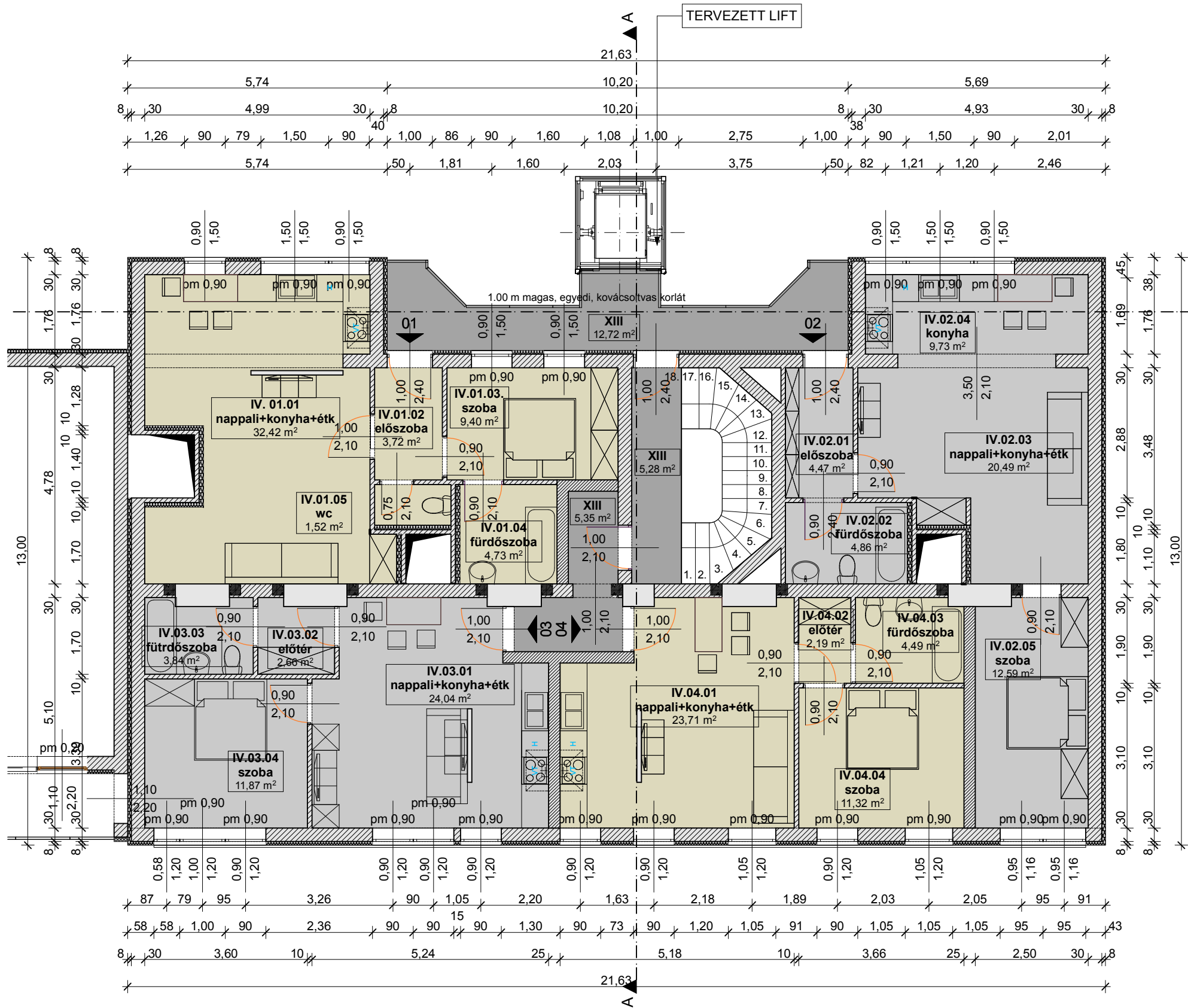
Meghívó: RED LOFT INVEST KFT, 1212 Budapest, Tiborc utca 22.
 Helyszín: 1082 Budapest, Kisfaludy utca 13. hrsz: 35627
 Tervfajla: TÁRSASHÁZ EMELETRÁÉPÍTÉSÉNEK- ÉS LIFT LÉTESÍTÉSÉNEK ÉPÍTÉSI ENGEDÉLYEZÉSI TERVE
 Rajz megnevezése: III. EMELETI ALAPRAJZ
 Státusz:

ERTSEY ATTILA
 VEZETŐ TERVEZŐ
 OKLEVELES ÉPÍTÉSZMÉRNÖK
 É/1 01-0025
 1012 Budapest, Lovas út 24.

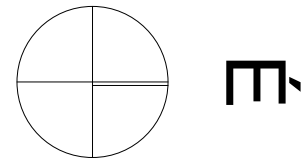
SZABÓ LAJOS
 ÉPÍTÉSZMÉRNÖK
 É3-07-0342/18
 1118 Budapest, Muskódy utca 16.
 Tel.: 06-30-9412875

Datum: 2018. MÁJUS
 Lépték: 1:100

É-05



HELYISÉG	TERÜLET
IV emeleti alaprajz	
IV. 01.01 nappali+konyha+étk	kerámia lb 32,42 m ²
IV. 01.02 előszoba	kerámia lb 3,72 m ²
IV. 01.03. szoba	parketta 9,40 m ²
IV. 01.04. fürdőszoba	kerámia lb 4,73 m ²
IV. 01.05. wc	kerámia lb 1,52 m ²
IV. 01. lakás hasznos alapterülete összesen: 51,79 m ²	
IV. 02.01 előszoba	kerámia lb 4,47 m ²
IV. 02.02 fürdőszoba	kerámia lb 4,86 m ²
IV. 02.03 nappali+étk	kerámia lb 20,49 m ²
IV. 02.04 konyha	kerámia lb 9,73 m ²
IV. 02.05 szoba	parketta 12,59 m ²
IV. 02. lakás hasznos alapterülete összesen: 52,14 m ²	
IV. 03.01 nappali+konyha+étk	kerámia lb 24,04 m ²
IV. 03.02 előtér	kerámia lb 2,66 m ²
IV. 03.03 fürdőszoba	kerámia lb 3,84 m ²
IV. 03.04 szoba	parketta 11,87 m ²
IV. 03. lakás hasznos alapterülete összesen: 42,41 m ²	
IV. 04.01 nappali+konyha+étk	kerámia lb 23,71 m ²
IV. 04.02 előtér	kerámia lb 2,19 m ²
IV. 04.03 fürdőszoba	kerámia lb 4,49 m ²
IV. 04.04 szoba	parketta 11,32 m ²
IV. 04. lakás hasznos alapterülete összesen: 41,71 m ²	
XIII pihenő	5,28 m ²
XIII előtér	5,35 m ²
XIII függőfolyosó	14,16 m ²
Közös területek hasznos alapterülete összesen: 24,79 m ²	
IV emelet hasznos alapterülete összesen: 212,84 m²	



EZ A TERV ERTSEY ATTILA ÉS SZABÓ LAJOS SZELLEMI TULAJDONA, AMELYNEK VÉDELME T A 1999. ÉVI LXXVI. SZÁMÚ TÖRVÉNY BIZTOSÍTTJA

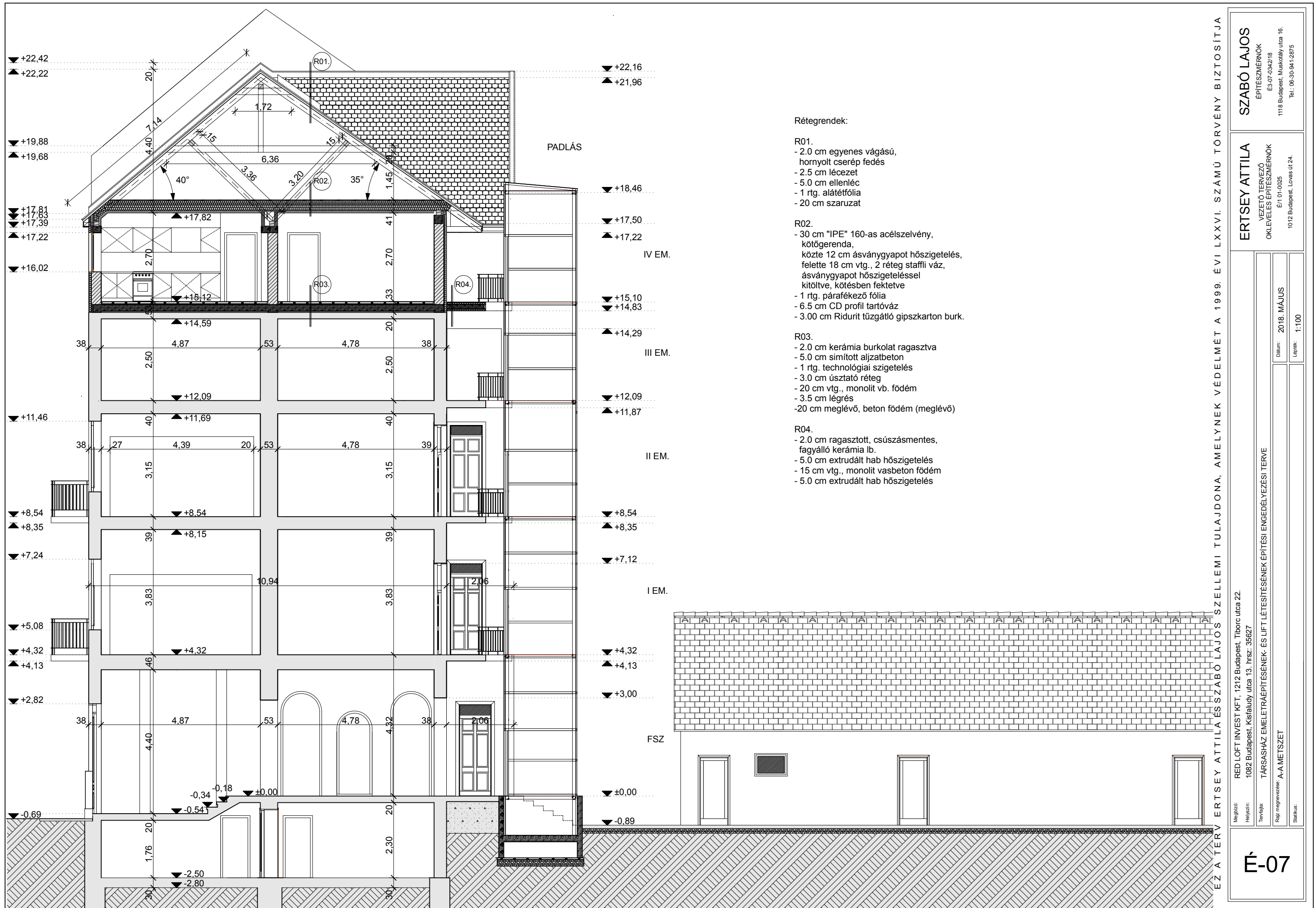
SZABÓ LAJOS
ÉPÍTÉSZMÉRNÖK
E3-07-0342/18
1118 Budapest, Muskály utca 16.
Tel.: 06-30-9412875

ERTSEY ATTILA
VEZETŐ TERVEZŐ
OKLEVELÉS ÉPÍTÉSZMÉRNÖK
É/1 01-0025
1012 Budapest, Lovas út 24.

Datum: 2018. MÁJUS
Legtök: 1:100

Meghívó: RED LOFT INVEST KFT, 1212 Budapest, Tiborc utca 22.
Helyszín: 1082 Budapest, Kisfaludy utca 13. hrsz.: 35627
Tervfajla: TÁRSASHÁZ EMELETRÁÉPÍTÉSÉNEK- ÉS LIFT LÉTESÍTÉSÉNEK ÉPÍTÉSI ENGEDÉLYEZÉSI TERVE
Rajz megnevezése: TERVEZETT IV. EMELETI ALAPRAJZ
Stílus:

É-06



E Z A T E R V E R T S E Y A T T I L A É S S Z A B Ó L A J O S S Z E L L E M I T U L A J D O N A, A M E L Y N E K V É D E L M É T A 1 9 9 9 . É V I L X X V I . S Z Á M Ú T Ö R V É N Y B I Z T O S Í T J A

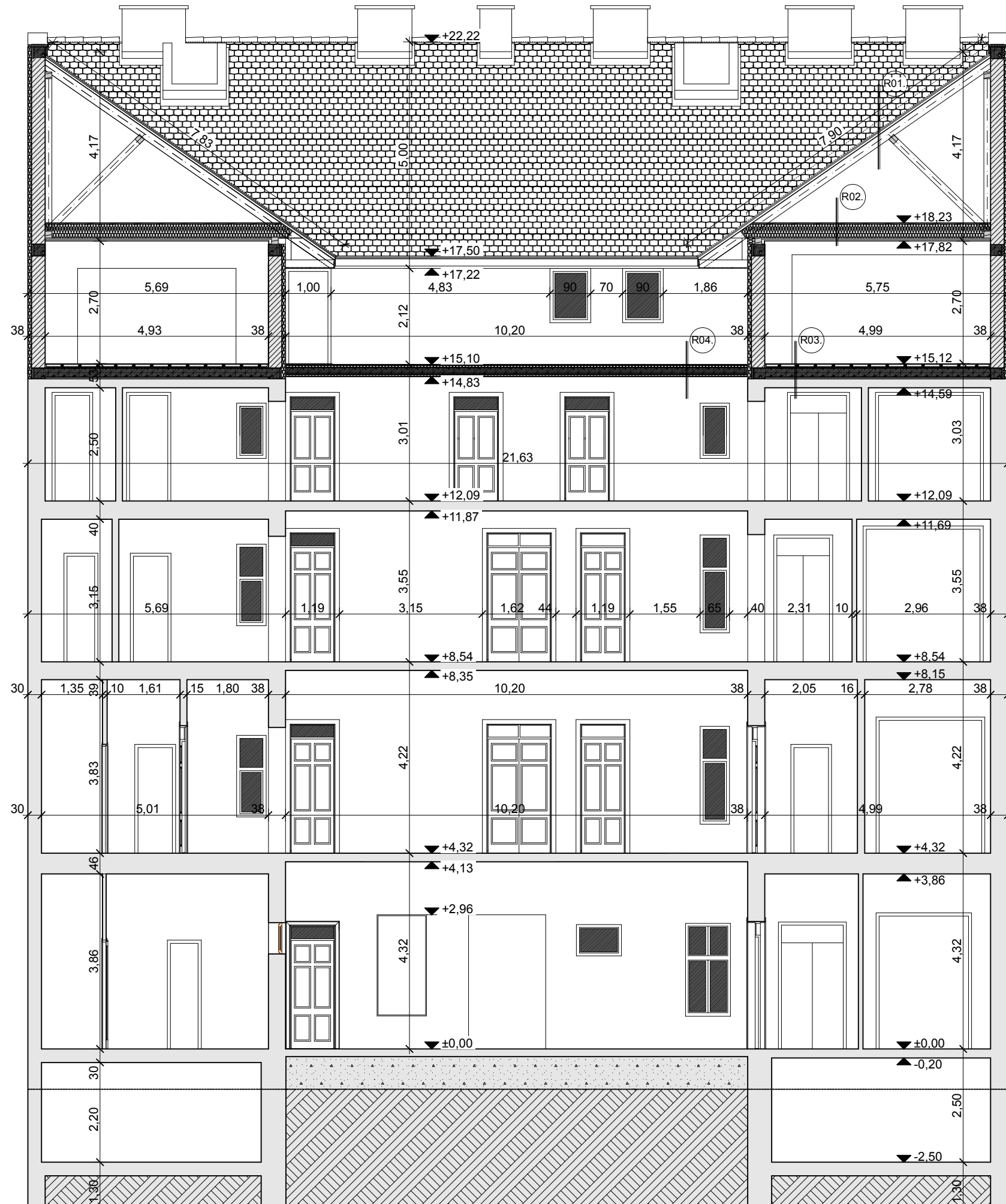
SZABÓ LAJOS
 ÉPÍTÉSZMÉRNÖK
 E3-07-0342/18
 1118 Budapest, Muskódy utca 16.
 Tel.: 06-30-941-2875

ERTSEY ATTILA
 VEZETŐ TERVEZŐ
 OKLEVELES ÉPÍTÉSZMÉRNÖK
 E/1 01-0025
 1012 Budapest, Lovas út 24.

Datum: 2018. MÁJUS
 Lépték: 1:100

Meghízó: RED LOFT INVEST KFT, 1212 Budapest, Tiborc utca 22.
 Helyszín: 1082 Budapest, Kisfaludy utca 13. hrsz.: 35627
 Tervező: TÁRSASHÁZ EMELETRÁÉPÍTÉSENEK- ÉS LIFT LÉTESÍTÉSÉNEK ÉPÍTÉSI ENGEDÉLYEZÉSI TERVE
 Rajz megnevezése: A-A METSZET
 Stílus:

É-07



Rétegrendek:

R01.
 - 2.0 cm egyenes vágású,
 homlyolt cserép fedés
 - 2.5 cm lécezet
 - 5.0 cm ellenléc
 - 1 rtg. alátét fólia
 - 20 cm szaruzat

R02.
 - 30 cm "IPE" 160-as acélszelvény,
 kötőgerenda,
 közte 12 cm ásványgyapot hőszigetelés,
 felette 18 cm vtg., 2 réteg staffli váz,
 ásványgyapot hőszigeteléssel
 kitöltve, kötésben fektetve
 - 1 rtg. párafékező fólia
 - 6.5 cm CD profil tartóváz
 - 3.00 cm Ridurit tűzgátló gipszkarton burk.

R03.
 - 2.0 cm kerámia burkolat ragasztva
 - 5.0 cm simított aljzatbeton
 - 1 rtg. technológiai szigetelés
 - 3.0 cm úszató réteg
 - 20 cm vtg., monolit vb. födém
 - 3.5 cm légrés
 - 20 cm meglévő, beton födém (meglévő)

R04.
 - 2.0 cm ragasztott, csúszásmentes,
 fagyálló kerámia lb.
 - 5.0 cm extrudált hab hőszigetelés
 - 15 cm vtg., monolit vasbeton födém
 - 5.0 cm extrudált hab hőszigetelés

EZ A TERV ERTSEY ATTILA ÉS SZABÓ LAJOS SZELLEMI TULAJDONA, AMELYNEK VÉDELME T A 1999. ÉVI LXXVI. SZÁMÚ TÖRVÉNY BIZTOSÍTJA

SZABÓ LAJOS
 ÉPÍTÉSZMÉRNÖK
 E3-07-0342/18
 1118 Budapest, Muskódy utca 16.
 Tel.: 06-30-941-2875

ERTSEY ATTILA
 VEZETŐ TERVEZŐ
 OKLEVELES ÉPÍTÉSZMÉRNÖK
 E/1 01-0025
 1012 Budapest, Lovas út 24.

Datum: 2018. MÁJUS
 Lépték: 1:100

Meghízó: RED LOFT INVEST KFT, 1212 Budapest, Tiborc utca 22.
 Helyszín: 1082 Budapest, Kisfaludy utca 13. hrsz: 35627
 Tervfajla: TÁRSASHÁZ EMELETRÁÉPÍTÉSENEK- ÉS LIFT LÉTESÍTÉSÉNEK ÉPÍTÉSI ENGEDÉLYEZÉSI TERVE
 Rajz megnevezése: B-B METSZET
 Stílus:

É-08



EZ A TERV ERTSEY ATTILA ÉS SZABÓ LAJOS SZELLEMI TULAJDONA, AMELYNEK VÉDELME T A 1999. ÉVI LXXVI. SZÁMÚ TÖRVÉNY BIZTOSÍTJA

SZABÓ LAJOS
 ÉPÍTÉSZMÉRNÖK
 E3-07-0342/18
 1118 Budapest, Muskály utca 16.
 Tel.: 06-30-941-2875

ERTSEY ATTILA
 VEZETŐ TERVEZŐ
 OKLEVELES ÉPÍTÉSZMÉRNÖK
 E/1 01-0025
 1012 Budapest, Lovas út 24.

Datum: 2018. MÁJUS
 Lépték: 1:100

Meghívó: RED LOFT INVEST KFT, 1212 Budapest, Tiborc utca 22.
 Helyszín: 1082 Budapest, Kisfaludy utca 13. hrsz.: 35627
 Tervfajla: TÁRSASHÁZ EMELETRÁÉPÍTÉSENEK- ÉS LIFT LÉTESÍTÉSENEK ÉPÍTÉSI ENGEDÉLYEZÉSI TERVE
 Rajz megnevezése: KELETI HOMLOKZAT
 Stílus:

É-09

Homlokzati anyagok:

A. natúr, terrakotta színű, egyenes vágású, hornyolt cserép fedés

B. Mázolt homlokdeszka

C. kisméretű tömör téglá kémény vakolva

D. Szürke színű, simított, festett vakolat

E. biztonsági üvegezéssel ellátott, acél vázszerkezetes lift torony

F. Hőszigetelő üvegezéssel ellátott, fóliázott, műanyag nyílászáró

G. Vaj színű, simított, festett vakolat

H. Felújított, fa nyílászáró, sötétbarna színre mázolva

I. Egyedi, acél korlát

J. felújított, beton lábazat



ERTSEY ATTILA
VEZETŐ TERVEZŐ
OKLEVELES ÉPÍTÉSZMÉRNÖK
É/1 01-0025
1012 Budapest, Lovas út 24.

ERTSEY ATTILA
VEZETŐ TERVEZŐ
OKLEVELES ÉPÍTÉSZMÉRNÖK
É/1 01-0025
1012 Budapest, Lovas út 24.

Datum: 2018. MÁJUS
Lépték: 1:100

Meghívó: RED LOFT INVEST KFT, 1212 Budapest, Tiborc utca 22.
Helyszín: 1082 Budapest, Kisfaludy utca 13. hrsz: 35627
Tervező: TÁRSASHÁZ EMELETRÁÉPÍTÉSENEK- ÉS LIFT LÉTESÍTÉSÉNEK ÉPÍTÉSI ENGEDÉLYEZÉSI TERVE
Rajz megnevezése: NYUGATI HOMLOKZAT
Stílus:

É-10

ESZ A TERV ERTSEY ATTILA ÉS SZABÓ LAJOS SZELLEMI TULAJDONA, AMELYNEK VÉDELME T A 1999. ÉVI LXXVI. SZÁMÚ TÖRVÉNY BIZTOSÍTJA



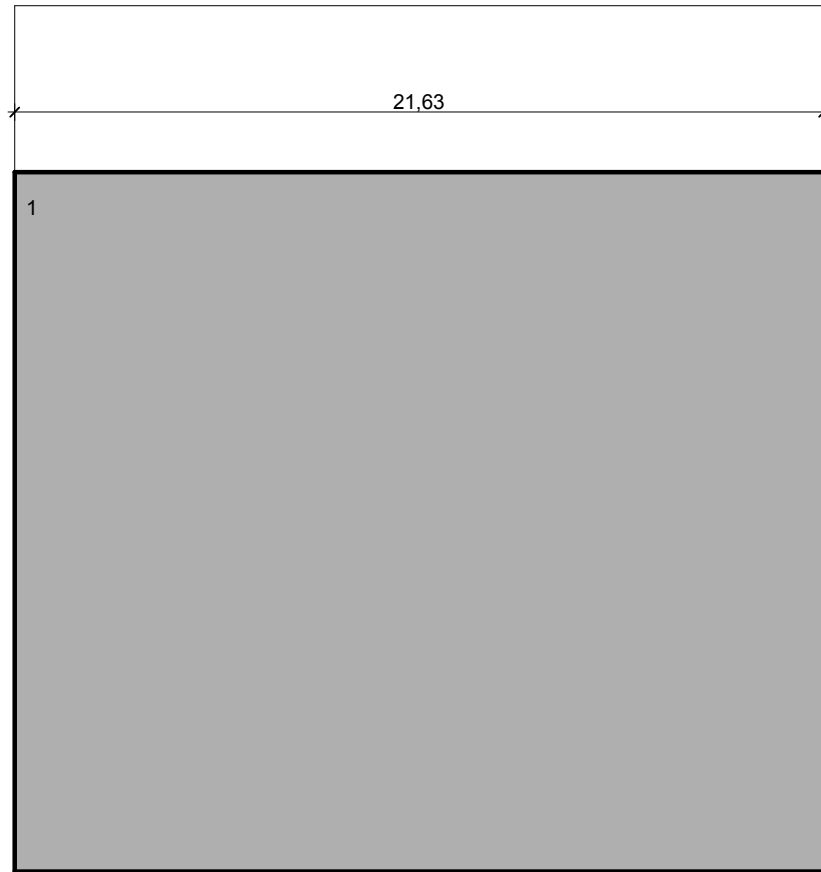
EZ A TERV ERTSEY ATTILA ÉS SZABÓ LAJOS SZELLEMI TULAJDONA, AMELYNEK VÉDELME T A 1999. ÉVI LXXVI. SZÁMÚ TÖRVÉNY BIZTOSÍTTJA

SZABÓ LAJOS
 ÉPÍTÉSZMÉRNÖK
 E3-07-0342/18
 1118 Budapest, Muszkady utca 16.
 Tel.: 06-30-941-2875

ERTSEY ATTILA
 VEZETŐ TERVEZŐ
 OKLEVELES ÉPÍTÉSZMÉRNÖK
 E/1 01-0025
 1012 Budapest, Lovas út 24.

Datum: 2018. MÁJUS
 Lepték:

Meghízó: RED LOFT INVEST KFT, 1212 Budapest, Tiborc utca 22.
 Helyszín: 1082 Budapest, Kisfaludy utca 13. hrsz.: 35627
 Tervfajla: TÁRSASHÁZ EMELETRÁÉPÍTÉSENEK- ÉS LIFT LÉTESÍTÉSENEK ÉPÍTÉSI ENGEDÉLYEZÉSI TERVE
 Rajz megnevezése: LÁTVÁNYTERVEK
 Stílus:

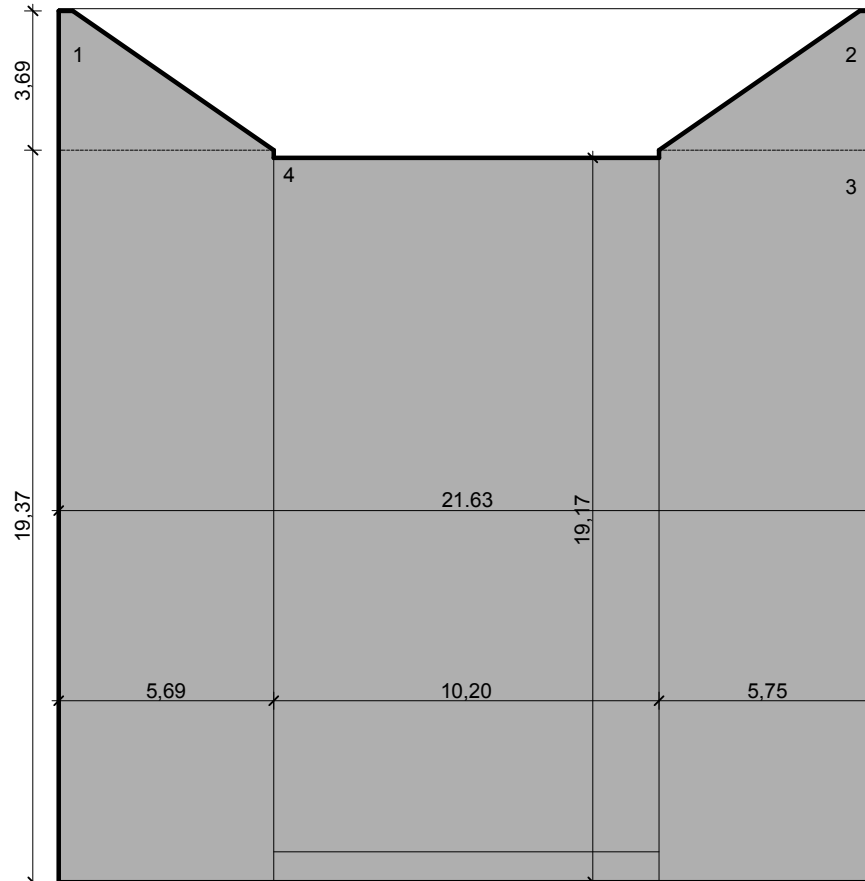


18.50

NYUGATI HOMLOKZAT

F01=21.63*18.50 (1)=400.15 m²
 L01=21.63 m
 H01=F01/L01=400.15 m²/21.63 m=18.50 m

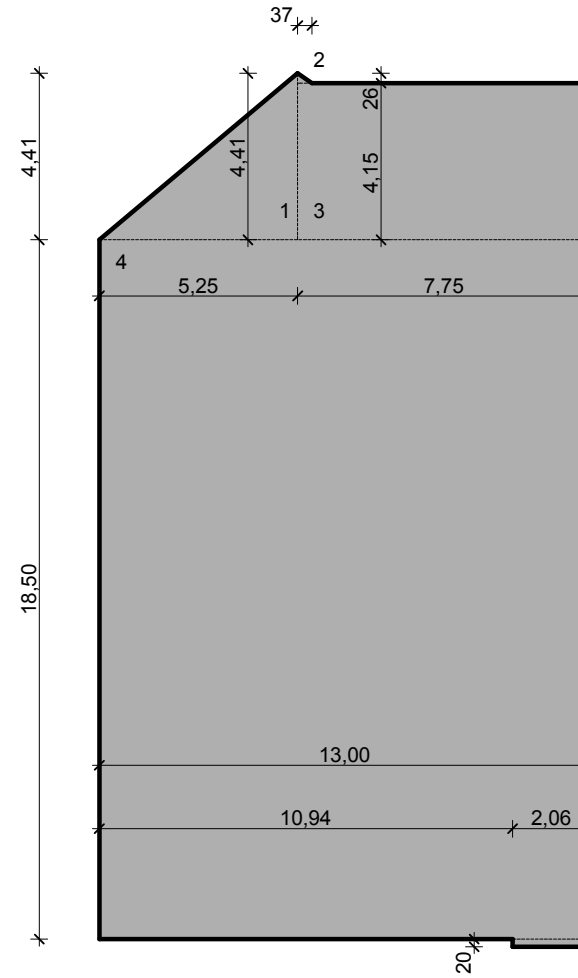
NYUGATI (UTCAFRONTI) HOMLOKZAT



KELETI HOMLOKZAT

F04=5.69*3.69/2 (1)+5.76*3.69/2 (2)+5.75*19.37 (3)
 +19.17*10.20 (4)+19.37*5.69 (5)
 =10.5 (1)+10.62 (2)+111.57 (3)
 +195.53 (4)+110.21 (5)=438.43 m²
 L04=21.63 m
 H04=F04/L04=438.43 m²/21.63 m=20.26 m

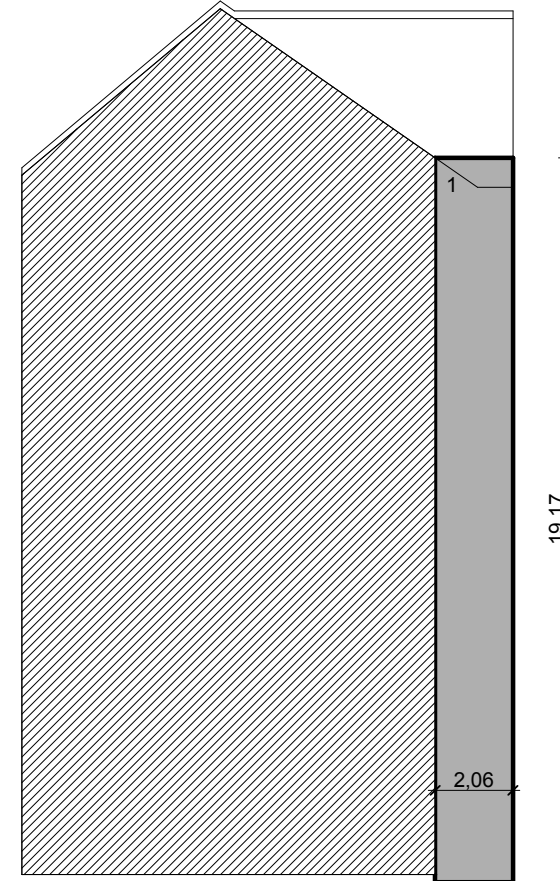
KELETI (UDVARI) HOMLOKZAT



ÉSZAKI ÉS DÉLI HOMLOKZAT

F02,03=5.25*4.41/2 (1)+0.37*0.26/2 (2)+7.75*4.15 (3)
 +18.50*13.00 (4)+0.20*2.06 (5)
 =11.57 (1)+0.05 (2)+32.16 (3)+240.5 (4)+0.41 (5)=284.69 m²
 L02,03=13.00 m
 H02,03=F02,03/L02,03=284.69 m²/13.00 m=21.89 m

ÉSZAKI ÉS DÉLI HOMLOKZAT



BELSŐ HOMLOKZATOK

F05,06=2.06*19.17 (1)=39.49 m²
 L05,06=2.06 m
 H05,06=F05,06/L05,06=39.49 m²/2.06 m=19.17 m

TERVEZETT ÉPÍTMÉNYMAGASSÁG

F=F01+F02+F03+F04+F05+F06=400.15+284.69
 +438.43+39.49+39.49=1483.06 m²
 L=L01+L02+L03+L04+L05+L06=21.63+13.00
 +13.00+21.63+2.06+2.06=73.38 m
 H01=F01/L01=1483.06 m²/73.38 m=20.21 m

BELSŐ HOMLOKZATOK

EZ A TERV ERTSEY ATTILA ÉS SZABÓ LAJOS SZELLEMI TULAJDONA, AMELYNEK VÉDELME T A 1999. ÉVI LXXVI. SZÁMÚ TÖRVÉNY BIZTOSÍTTJA

SZABÓ LAJOS
 ÉPÍTÉSZMÉRNÖK
 É3-07-0342/18
 1118 Budapest, Muskály utca 16.
 Tel.: 06-30-941-2875

ERTSEY ATTILA
 VEZETŐ TERVEZŐ
 OKLEVELES ÉPÍTÉSZMÉRNÖK
 É/1 01-0025
 1012 Budapest, Lovas út 24.

Datum: 2018. MÁJUS
 Lépték: 1:200

Meghívó: RED LOFT INVEST KFT, 1212 Budapest, Tiborc utca 22.
 Helyszín: 1082 Budapest, Kisfaludy utca 13. hrsz.: 35627
 Tervező: TÁRSASHÁZ EMELETRÁÉPÍTÉSÉNEK- ÉS LIFT LÉTESÍTÉSÉNEK ÉPÍTÉSI ENGEDÉLYEZÉSI TERVE
 Rajz megnevezése: ÉPÍTMÉNYMAGASSÁG
 Stábélus: