

TÁRSASHÁZ ÉPÍTÉSE

1089 Budapest, Elnök u. 2.

Hrsz.: 38727

TÁRSASHÁZ TERVE ELŐZETES TELEPÜLÉSKÉPI VÉLEMÉNYEZÉSI ELJÁRÁSHOZ



Építtető:

BELVEDERE CONSULTING Ing. Fejl. Kft.
1126 Budapest, Kiss János altábornagy u. 30/B.

Építkezés helye:

1089 Budapest, Elnök u. 2.
Hrsz.: 38727

Felelős tervező:

LaBouff Zsuzsanna
okl. építészmérnök,
építőmérnök,
MÉK: É 13-1331
MMK:T-T, KÉ-T SZES 6 13- 9252
2071 Páty, Hunyadi J. 27
+36-20-980-5311

Tervező munkatárs:

Stipkovits Diána
építészmérnök,
tűzvédelmi szakmérnök

2018. november 7.

TARTALOMJEGYZÉK

- CÍMLAP
- TATALOMJEGYZÉK

1. ADATOK
2. ÉPÍTÉSZETI KIALAKÍTÁS
 - 2.1. HELYZETISMERTETÉS
 - 2.2. TERVEZÉSI PROGRAM
3. SZERKEZETI LEÍRÁS

MŰSZAKI TERVDOKUMENTÁCIÓ

É-01	HELYSZÍNRAJZ MEGLÉVŐ ÁLLAPOT	M 1:500
É-02	PINCESZINTI ALAPRAJZ MEGLÉVŐ ÉPÜLET	M 1:100
É-03	FÖLDSZINTI ALAPRAJZ MEGLÉVŐ ÉPÜLET	M 1:100
É-04	TETŐTÉR ALAPRAJZA MEGLÉVŐ ÉPÜLET	M 1:100
É-05	HOMLOKZATOK – 1 MEGLÉVŐ ÉPÜLET MEGL. ÁLL.	M 1:200
É-06	HOMLOKZATOK – 2 MEGLÉVŐ ÉPÜLET TERV. ÁLL.	M 1:200
É-07	METSZETEK MEGLÉVŐ ÉPÜLET	M 1:200
É-08	ÁTNÉZETI HELYSZÍNRAJZ	M 1:1000
É-09	HELYSZÍNRAJZ	M 1:500
É-10	PINCESZINT ALAPRAJZA	M 1:100
É-11	FÖLDSZINT ALAPRAJZA	M 1:100
É-12	I. EMELET ALAPRAJZA	M 1:100
É-13	II. EMELET ALAPRAJZA	M 1:100
É-14	TETŐEMELET ALAPRAJZA	M 1:100
É-15	UTCAKÉP	M 1:100
É-16	ÉNY HOMLOKZAT	M 1:100
É-17	ÉK HOMLOKZAT	M 1:100
É-18	DNY HOMLOKZAT	M 1:100
É-19	DK HOMLOKZAT	M 1:100
É-20	A-A METSZET	M 1:100
É-21	B-B METSZET	M 1:100
É-22	ÉPÍTMÉNYMAGASSÁG IDOMTERV	M 1:500
É-23	BEÉPÍTÉSI SZÁMÍTÁS IDOMTERV	M 1:500

1. Adatok:

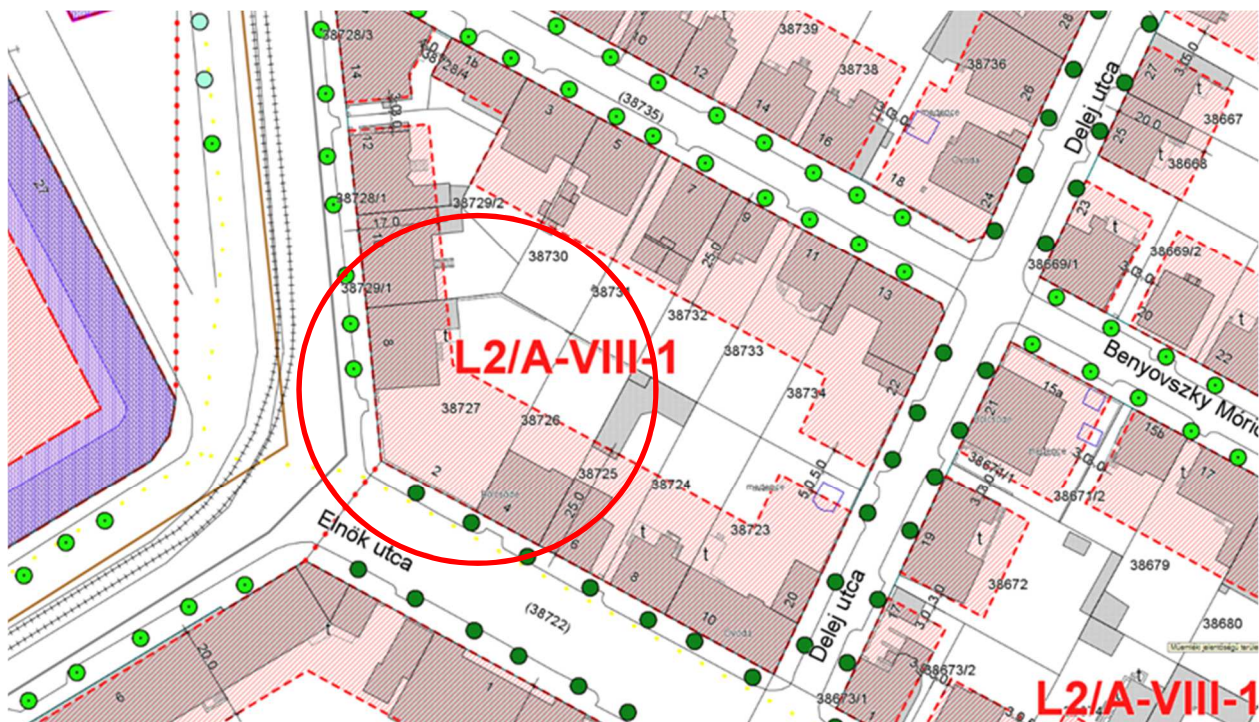
Hrsz.: 38727
Építési övezet: L2/A-VIII-1
Telek területe: 1315 m²
Beépítés módja: zárt sorú
Bfm.: 115,15=±0,00

	Előírás	Tervezett állapot	Értékelés
Beépítési mód	zárt sorú	zárt sorú	MEGFELEL
Beépítés (terepszint alatt)	max. 45%	45%	MEGFELEL
Beépítés (terepszint felett)	max. 45%	45%	MEGFELEL
Szintterületi mutató	max. 1,25	1,25	MEGFELEL
Zöldfelület legkisebb mértéke	min. 30%	32%	MEGFELEL
Építménymagasság	max. 10,50m	10,47m	MEGFELEL

2. Építészeti kialakítás

2.1. Helyzetismertetés

Az ingatlan Budapest belterületén, műemléki jelentőségű területen az Elnök utca és Orczy út kereszteződésében található.



Az ingatlan megközelítése aszfaltozott úton autóval az Orczy út felől, és tömegközlekedési eszközökkel is kiemelkedően kedvező. A szomszédos telkek beépítettek, jellemzően lakóépületek. A tárgyi ingatlanra tervezett épület rendeltetése szintén lakóépület.

2.2. Tervezési program

A telken a meglévő 3 lakásos lakóépület mellé, a szomszédos épületekhez hasonlóan lakófunkciójú épület létesül 17 lakással, a pincszinten parkolókkal. Pincszinten 22 parkoló kerül kialakításra. Így a meglévő épületben lévő lakásokhoz szükséges gépjárműtárolás is megoldott. Az utcáról való megközelítés nem változik. A gyalogos bejáró és gépjármű behajtó a jelenlegi helyén marad, de a gépjárműbehajtó kapuja kiszélesítésre kerül a jelenlegi 2,50 méterről 6,0 méterre. Az épületek mögötti terület kert marad.

3. Szerkezeti leírás. építészeti anyaghasználat

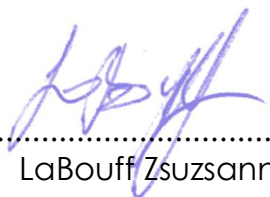
Általános szerkezet: A földben elhelyezkedő szerkezetek és merevítő falak vasbeton szerkezetek. Az épület többi része hagyományos kerámia falazóblokk. A földemek helyszínen készített monolit vasbeton. A koszorúk és kiváltók a vasbeton szerkezettel egybeépítve monolit szerkezetek.

Nyílászárók: Műanyag nyílászárók belül fehér kívül barna színben.

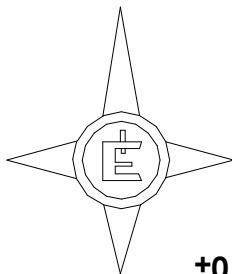
Lépcső: Monolit vasbeton

Homlokzatburkolat: Az épület homlokzati felülete vakolt, színek homlokzati tervek szerint.

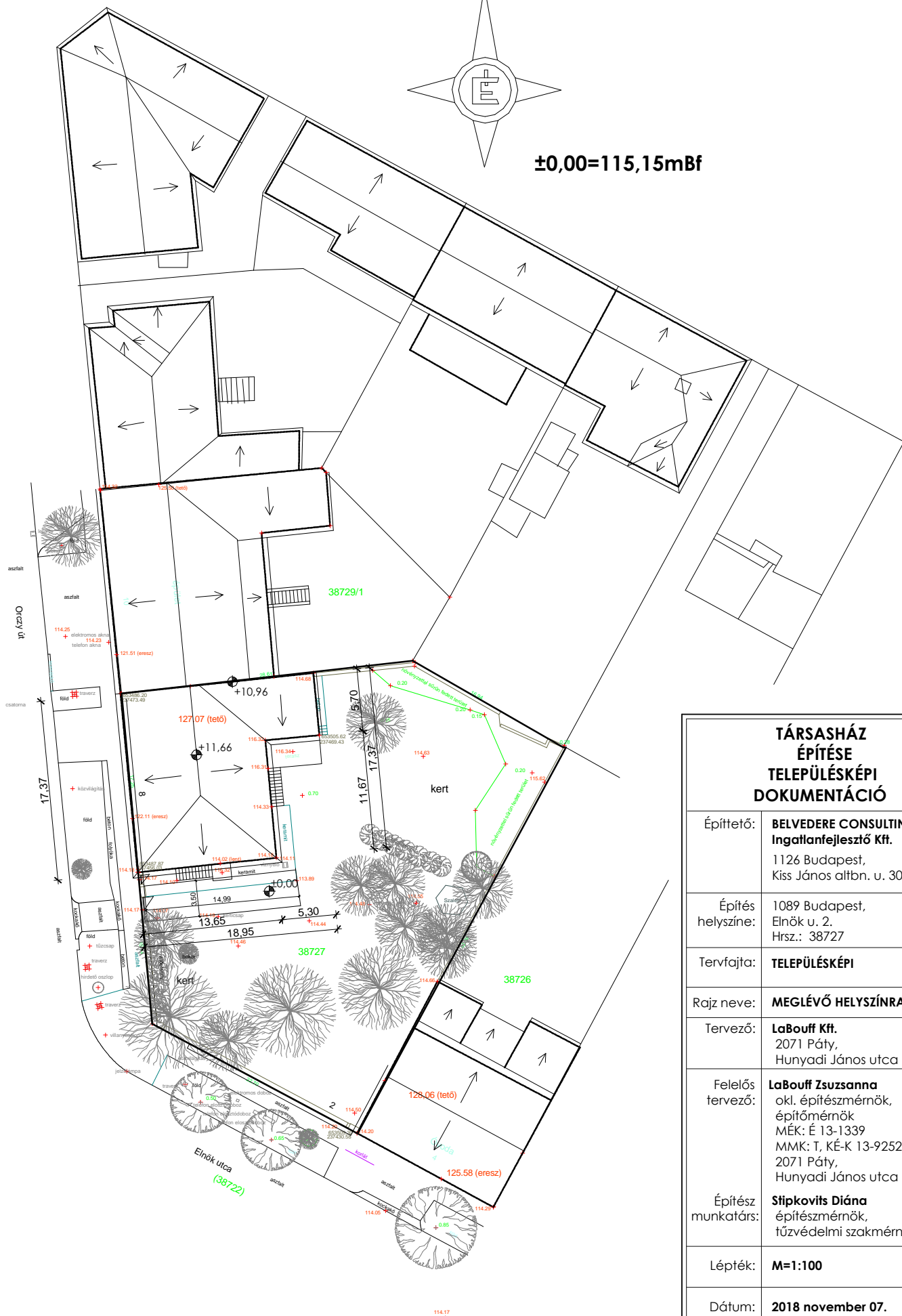
Korlát: Az erkélyeket 0,95 méter magas tömör és áttört korlát, homlokzati elhelyezkedéstől függően.



.....
LaBouff Zsuzsanna



±0,00=115,15mBf



TÁRSASHÁZ ÉPÍTÉSE TELEPÜLÉSKÉPI DOKUMENTÁCIÓ

Építető: **BELVEDERE CONSULTING
Ingatlanfejlesztő Kft.**
1126 Budapest,
Kiss János altbn. u. 30/B.

Építés
helyszíne: 1089 Budapest,
Elnök u. 2.
Hrsz.: 38727

Tervfajta: **TELEPÜLÉSKÉPI**

Rajz neve: **MEGLÉVŐ HELYSZÍNRAJZ**

Tervező: **LaBouff Kft.**
2071 Páty,
Hunyadi János utca 27.

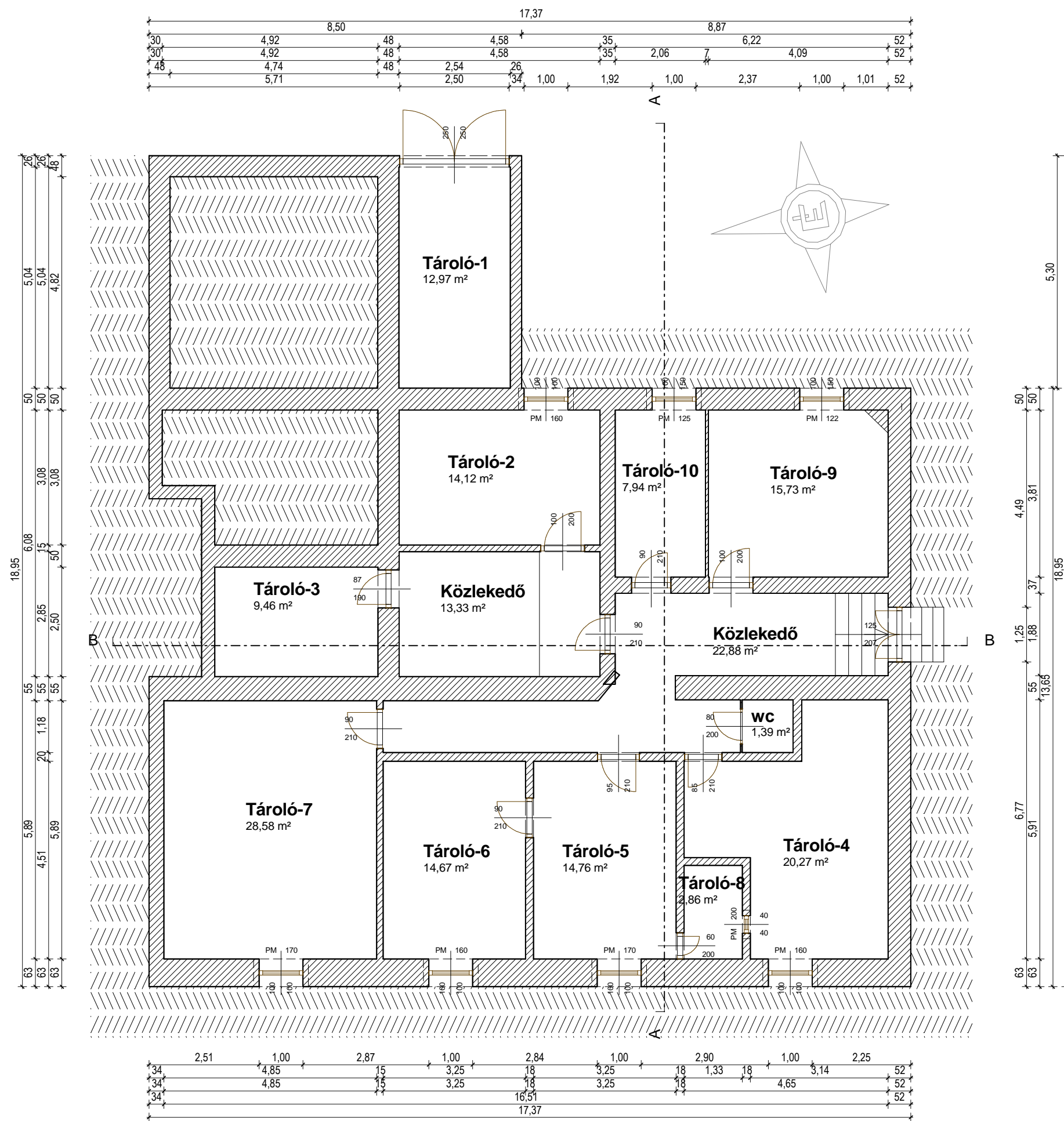
Felelős
tervező: **LaBouff Zsuzsanna**
okl. építészmérnök,
építőmérnök
MÉK: É 13-1339
MMK: T, KÉ-K 13-9252
2071 Páty,
Hunyadi János utca 27.

Építész
munkatárs: **Sztkovits Diána**
építészmérnök,
tűzvédelmi szakmérnök

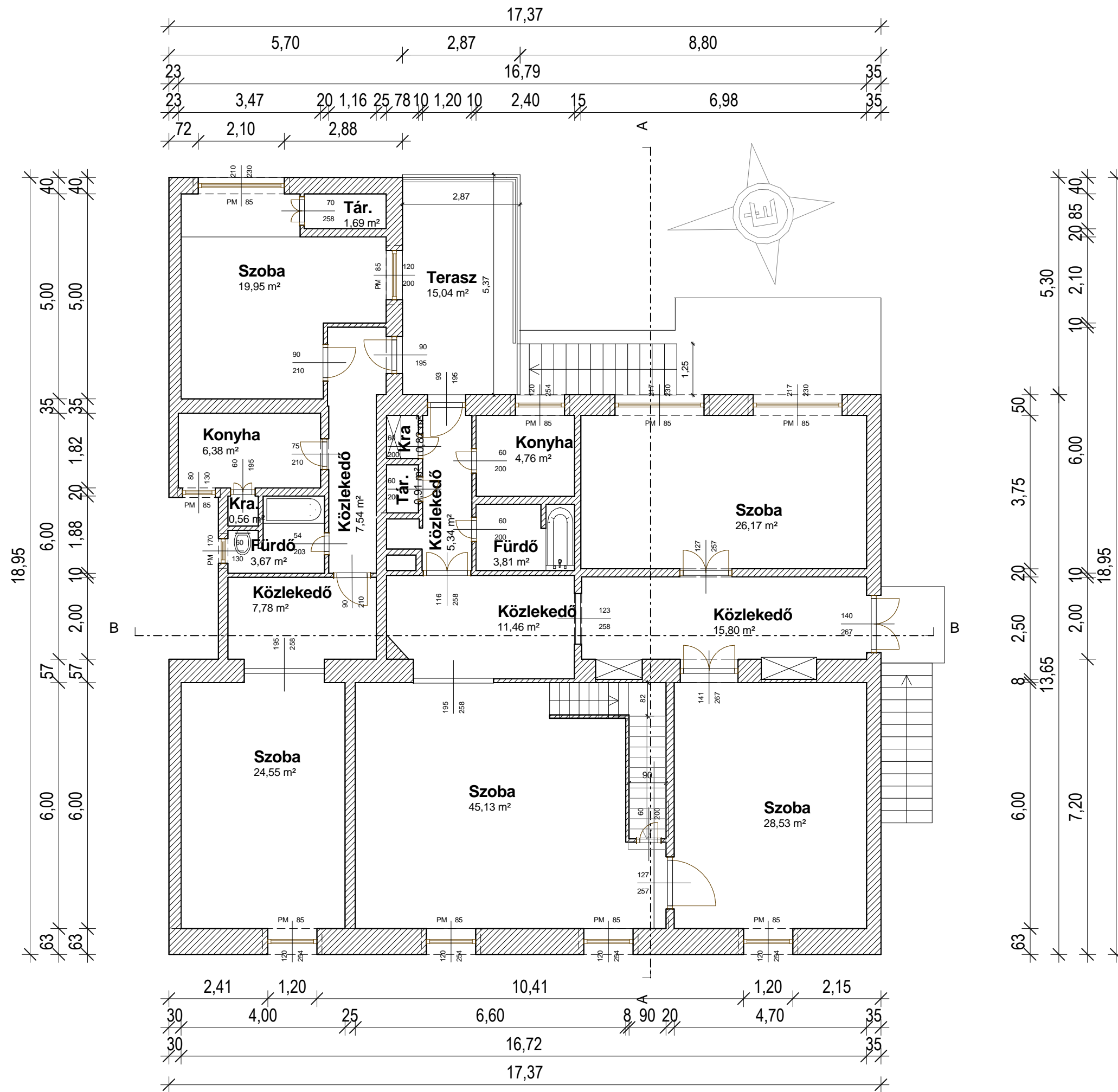
Lépték: **M=1:100**

Dátum: **2018 november 07.**

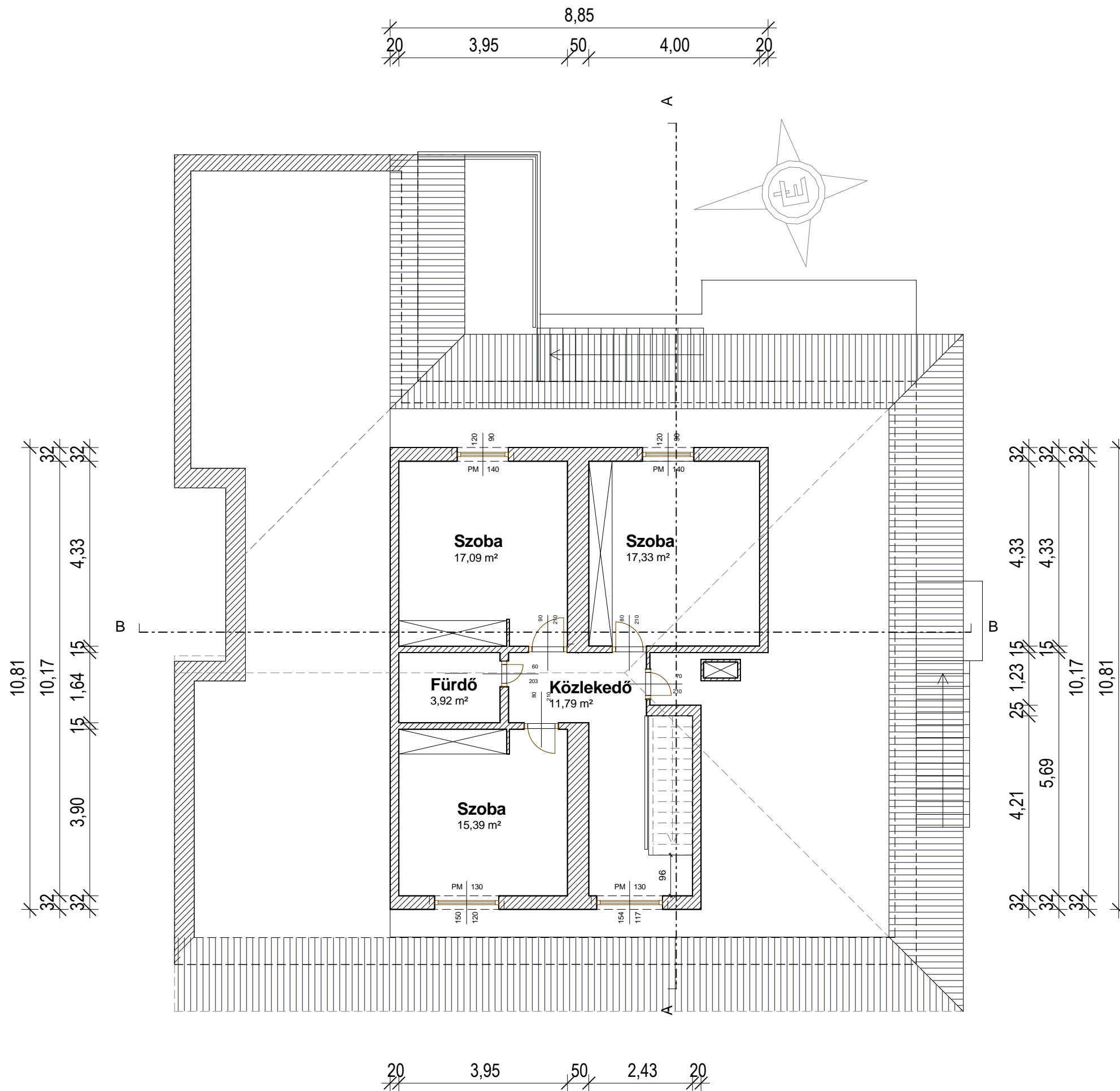
Rajzszám: **É-01**



TÁRSASHÁZ ÉPÍTÉSE TELEPÜLÉSKÉPI DOKUMENTÁCIÓ	
Építető:	BELVEDERE CONSULTING Ingatlanfejlesztő Kft. 1126 Budapest, Kiss János altbn. u. 30/B.
Építés helyszíne:	1089 Budapest, Elnök u. 2. Hrsz.: 38727
Tervfajta:	TELEPÜLÉSKÉPI
Rajz neve:	PINCESZINT ALAPRAJZA MEGLÉVŐ ÁLLAPOT
Tervező:	LaBouff Kft. 2071 Páty, Hunyadi János utca 27.
Felelős tervező:	LaBouff Zsuzsanna okl. építészmérnök, építőmérnök MÉK: É 13-1339 MMK: T, KÉ-K 13-9252 2071 Páty, Hunyadi János utca 27.
Építész munkatárs:	Stipkovits Diána építészmérnök, tűzvédelmi szakmérnök
Lépték:	M=1:100
Dátum:	2018 november 07.
Rajzszám:	É-02

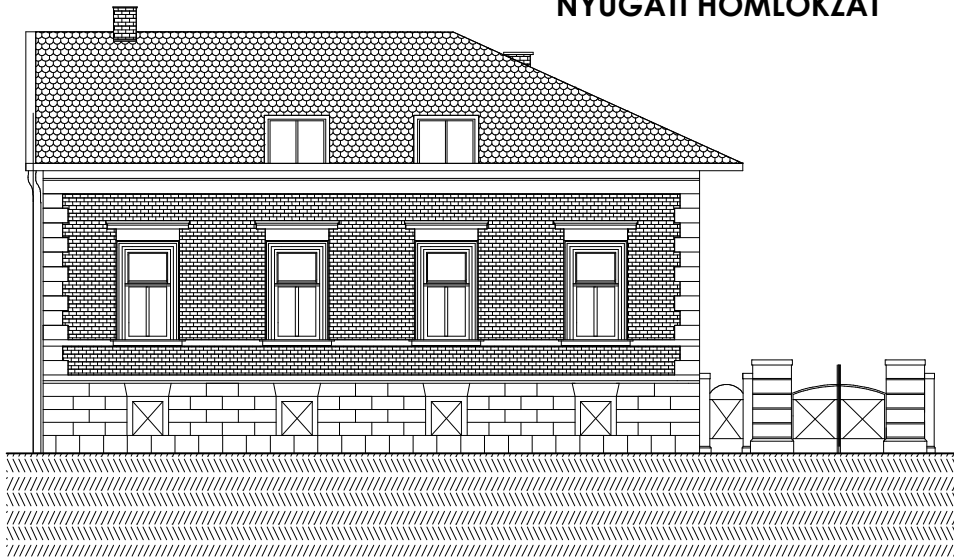


TÁRSASHÁZ ÉPÍTÉSE TELEPÜLÉSKÉPI DOKUMENTÁCIÓ	
Építető:	BELVEDERE CONSULTING Ingatlanfejlesztő Kft. 1126 Budapest, Kiss János altbn. u. 30/B.
Építés helyszíne:	1089 Budapest, Elnök u. 2. Hrsz.: 38727
Tervfajta:	TELEPÜLÉSKÉPI
Rajz neve:	FÖLDSZINT ALAPRAJZA MEGLÉVŐ ÁLLAPOT
Tervező:	LaBouff Kft. 2071 Páty, Hunyadi János utca 27.
Felelős tervező:	LaBouff Zsuzsanna okl. építészmérnök, építőmérnök MÉK: É 13-1339 MMK: T, KÉ-K 13-9252 2071 Páty, Hunyadi János utca 27.
Építész munkatárs:	Stipkovits Diána építészmérnök, tűzvédelmi szakmérnök
Lépték:	M=1:100
Dátum:	2018 november 07.
Rajzszám:	É-03

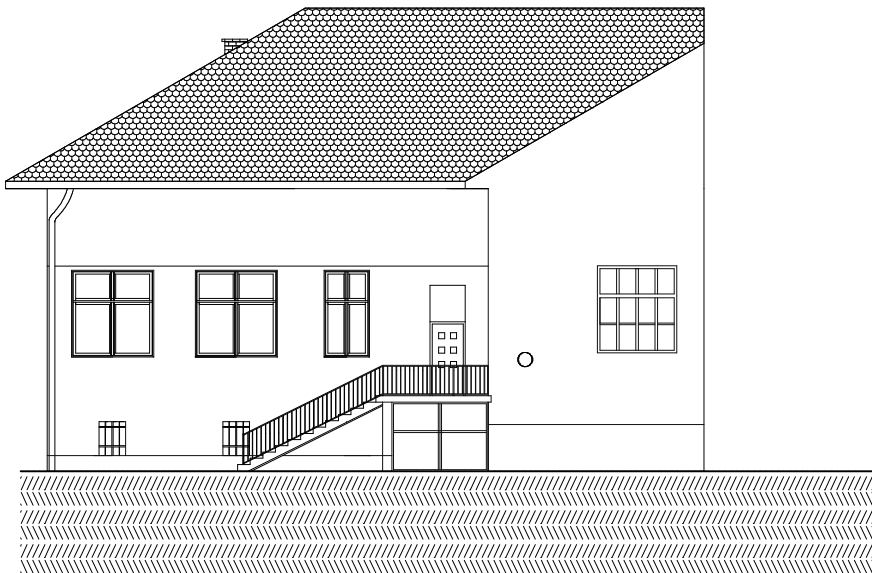


TÁRSASHÁZ ÉPÍTÉSE TELEPÜLÉSKÉPI DOKUMENTÁCIÓ	
Építető:	BELVEDERE CONSULTING Ingatlanfejlesztő Kft. 1126 Budapest, Kiss János altbn. u. 30/B.
Építés helyszíne:	1089 Budapest, Elnök u. 2. Hrsz.: 38727
Tervfajta:	TELEPÜLÉSKÉPI
Rajz neve:	TETŐTÉR ALAPRAJZA MEGLÉVŐ ÁLLAPOT
Tervező:	LaBouff Kft. 2071 Páty, Hunyadi János utca 27.
Felelős tervező:	LaBouff Zsuzsanna okl. építészmérnök, épitőmérnök MÉK: É 13-1339 MMK: T, KÉ-K 13-9252 2071 Páty, Hunyadi János utca 27.
Építész munkatárs:	Stipkovits Diána építészmérnök, tűzvédelmi szakmérnök
Lépték:	M=1:100
Dátum:	2018 november 07.
Rajzszám:	É-04

NYUGATI HOMLOKZAT



KELETI HOMLOKZAT



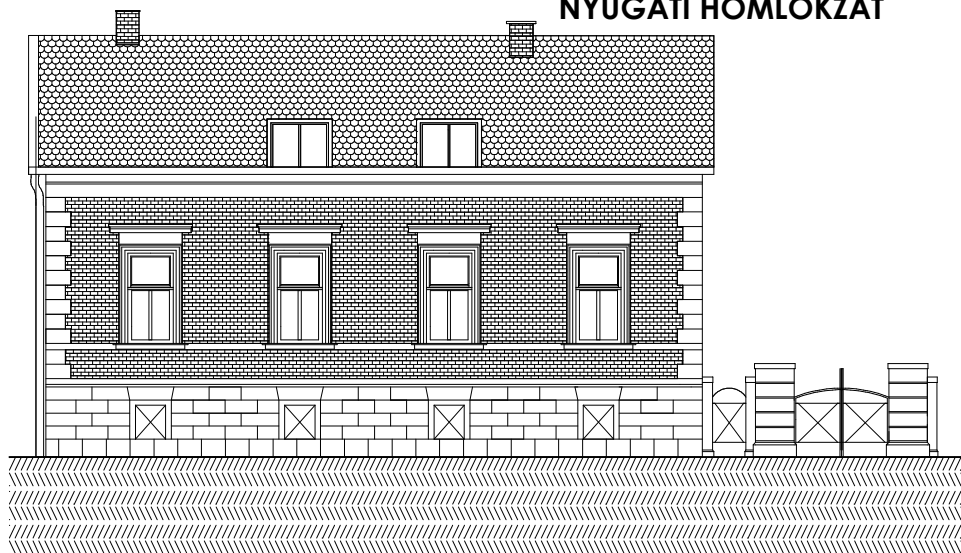
DÉLI HOMLOKZAT



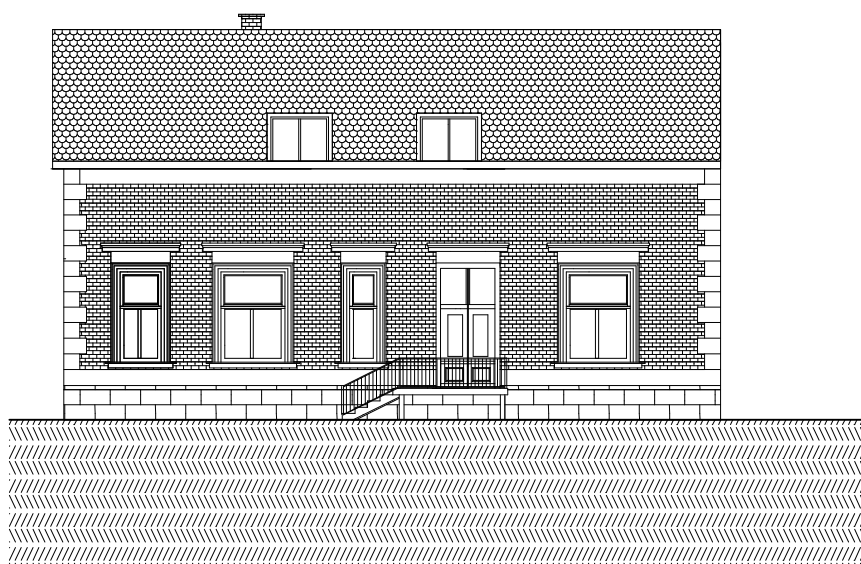
TÁRSASHÁZ ÉPÍTÉSE TELEPÜLÉSKÉPI DOKUMENTÁCIÓ

Építető:	BELVEDERE CONSULTING Ingatlanfejlesztő Kft. 1126 Budapest, Kiss János altbn. u. 30/B.
Építés helyszíne:	1089 Budapest, Elnök u. 2. Hrsz.: 38727
Tervfajta:	TELEPÜLÉSKÉPI
Rajz neve:	HOMLOKZATOK-1 MEGLÉVŐ ÁLLAPOT
Tervező:	LaBouff Kft. 2071 Páty, Hunyadi János utca 27.
Felelős tervező:	LaBouff Zsuzsanna okl. építésmérnök, építőmérnök MÉK: É 13-1339 MMK: T, KÉ-K 13-9252 2071 Páty, Hunyadi János utca 27.
Építész munkatárs:	Szilpkovits Diána építésmérnök, tűzvédelmi szakmérnök
Lépték:	M=1:200
Dátum:	2018 november 07.
Rajzszám:	É-05

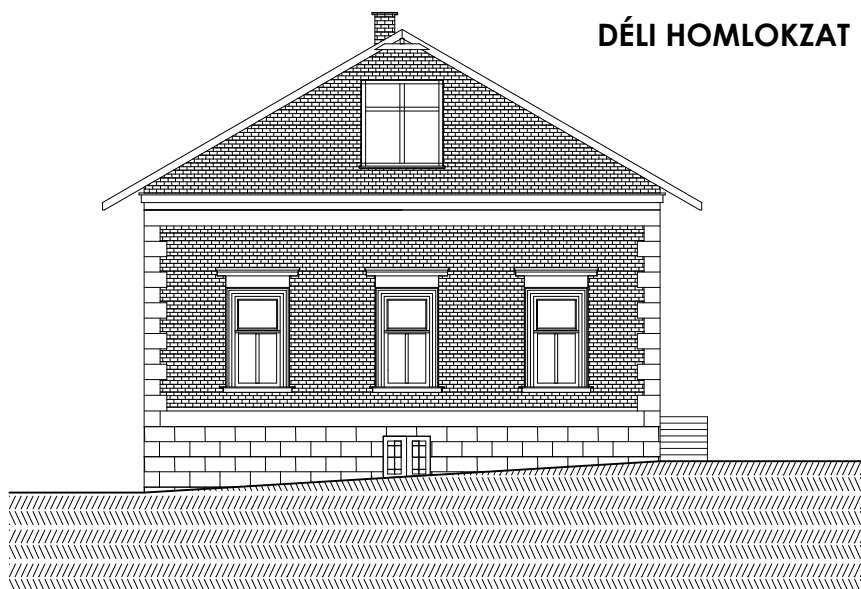
NYUGATI HOMLOKZAT



KELETI HOMLOKZAT



DÉLI HOMLOKZAT



TÁRSASHÁZ ÉPÍTÉSE TELEPÜLÉSKÉPI DOKUMENTÁCIÓ

Építető: **BELVEDERE CONSULTING**
Ingatlanfejlesztő Kft.
1126 Budapest,
Kiss János altfn. u. 30/B.

Építés
helyszíne: 1089 Budapest,
Elnök u. 2.
Hrsz.: 38727

Tervfajta: **TELEPÜLÉSKÉPI**

Rajz neve: **HOMLOKZATOK -2**
TERVEZETT ÁLLAPOT

Tervező: **LaBouff Kft.**
2071 Páty,
Hunyadi János utca 27.

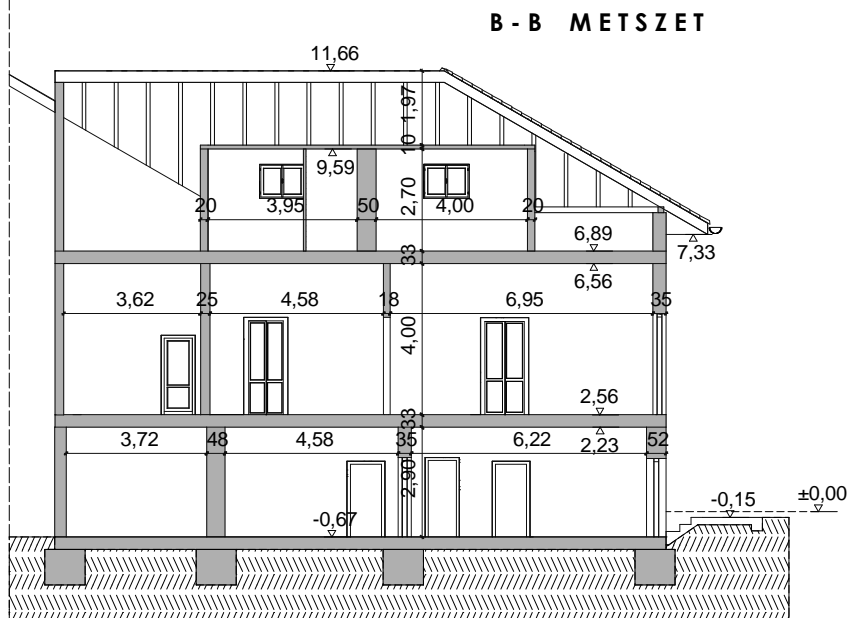
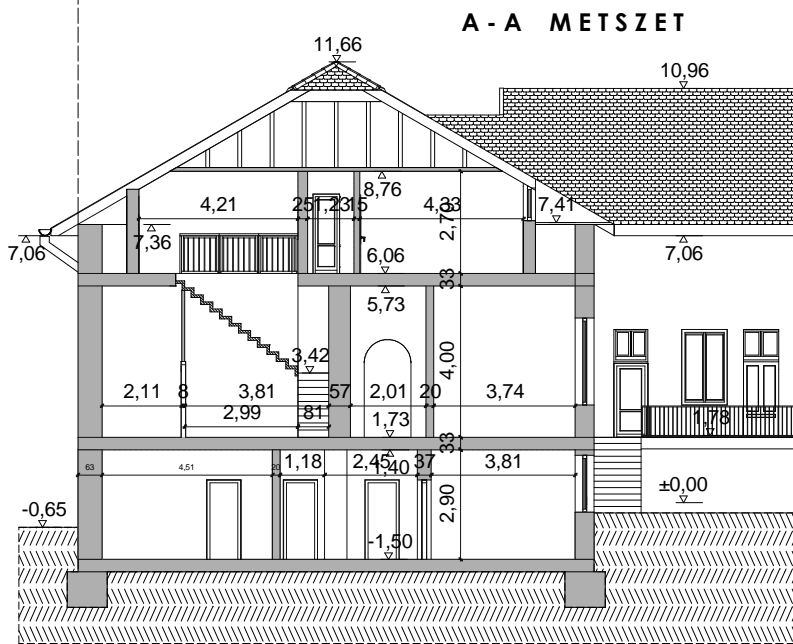
Felelős
tervező: **LaBouff Zsuzsanna**
okl. építésmérnök,
épitőmérnök
MÉK: É 13-1339
MMK: T, KÉ-K 13-9252
2071 Páty,
Hunyadi János utca 27.

Építész
munkatárs: **Szépkecskó Diána**
építésmérnök,
tűzvédelmi szakmérnök

Lépték: **M=1:200**

Dátum: **2018 november 07.**

Rajzszám: **É-06**



**TÁRSASHÁZ
ÉPÍTÉSE
TELEPÜLÉSKÉPI
DOKUMENTÁCIÓ**

Építtető: **BELVEDERE CONSULTING
Ingatlanfejlesztő Kft.**
1126 Budapest,
Kiss János altbn. u. 30/B.

Építés
helyszíne: 1089 Budapest,
Elnök u. 2.
Hrsz.: 38727

Tervfajta: **TELEPÜLÉSKÉPI**

Rajz neve: **MEGLÉVŐ ÉPÜLET
METSZETEI**

Tervező: **LaBouff Kft.**
2071 Páty,
Hunyadi János utca 27.

Felelős
tervező: **LaBouff Zsuzsanna**
okl. építészmérnök,
építómérnök
MÉK: É 13-1339
MMK: T, KÉ-K 13-9252
2071 Páty,
Hunyadi János utca 27.

Építész
munkatárs: **Székovits Diána**
építészmérnök,
tűzvédelmi szakmérnök

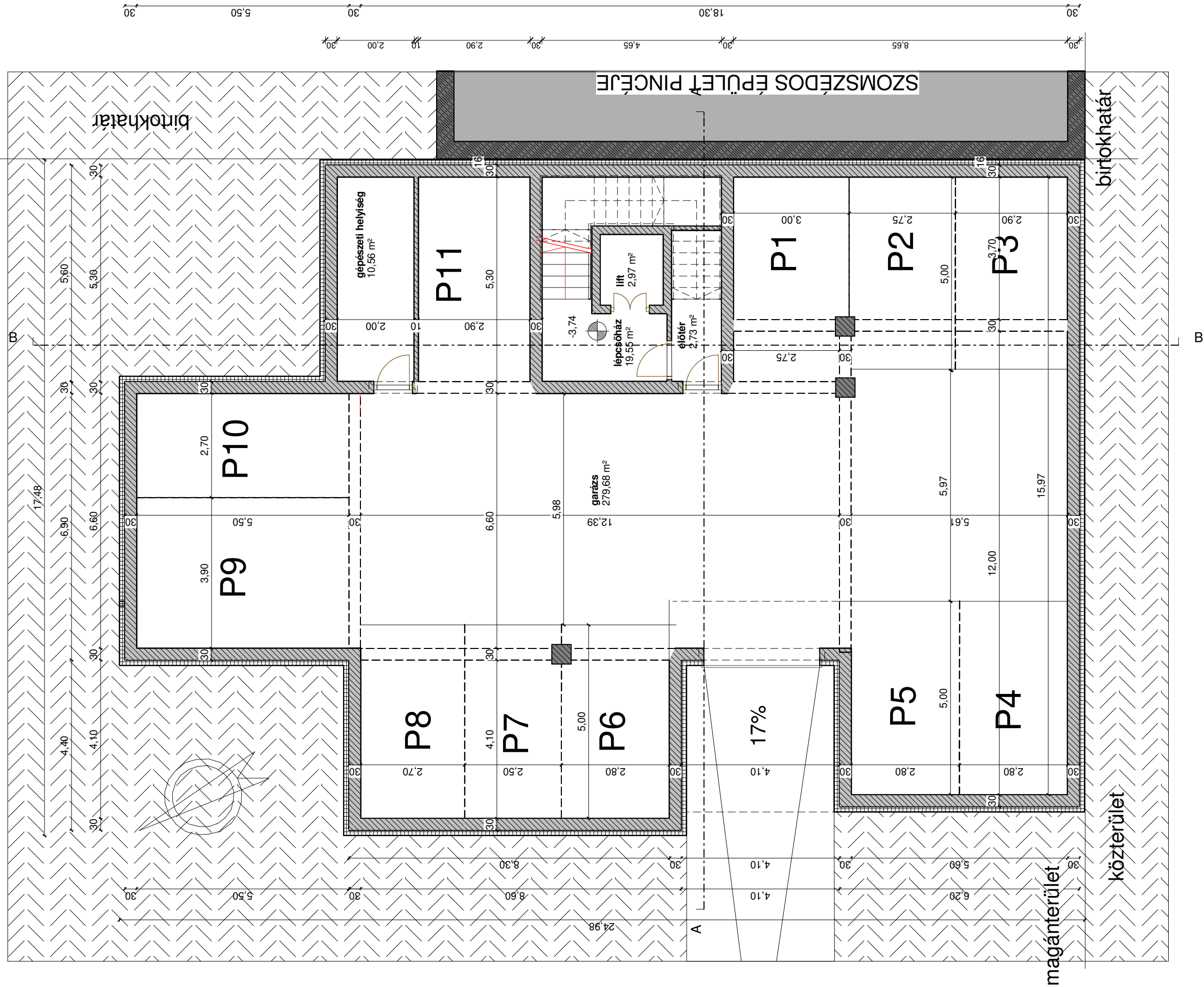
Lépték: **M=1:200**

Dátum: **2018 november 07.**

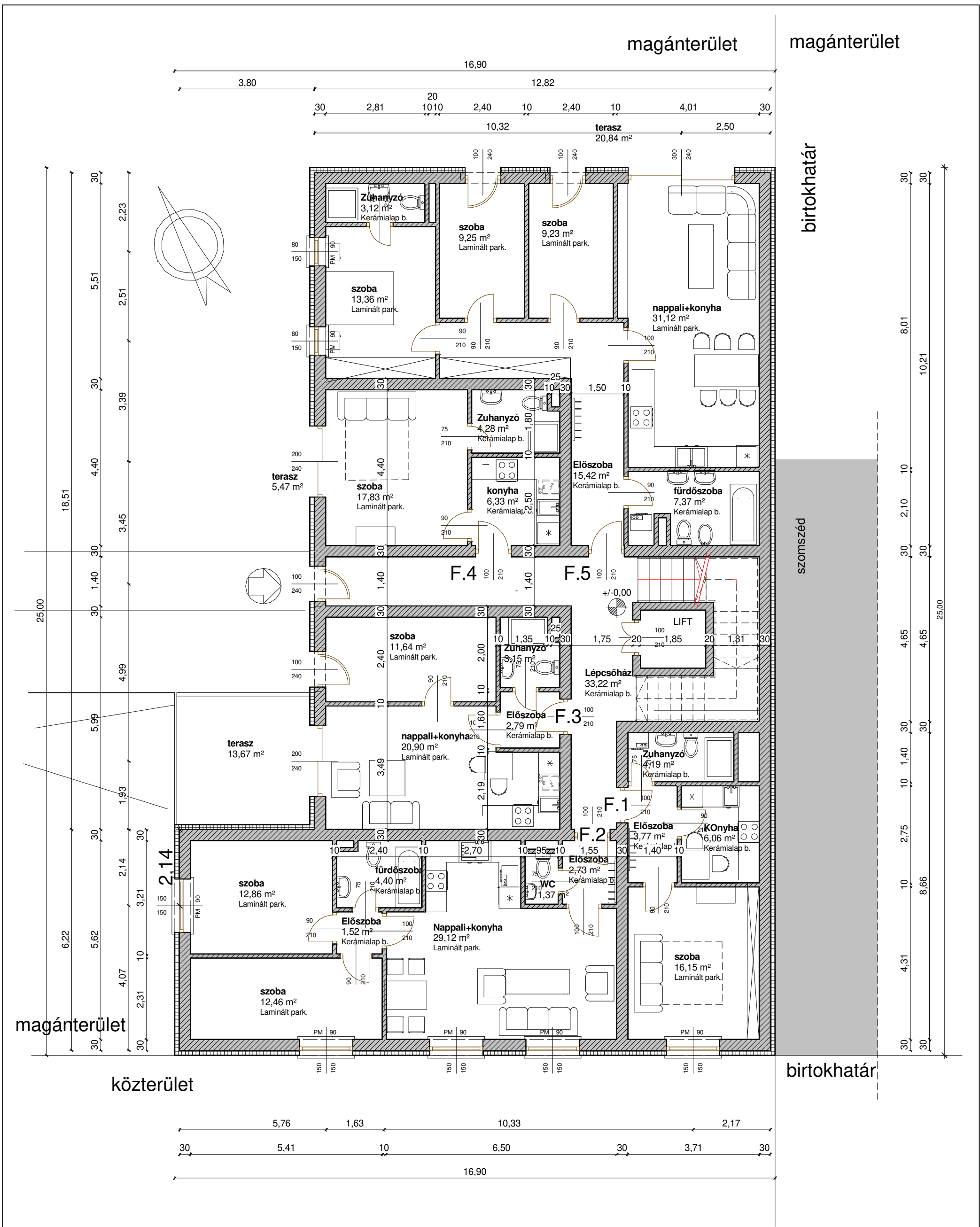
Rajzszám: **É-07**

magánterület

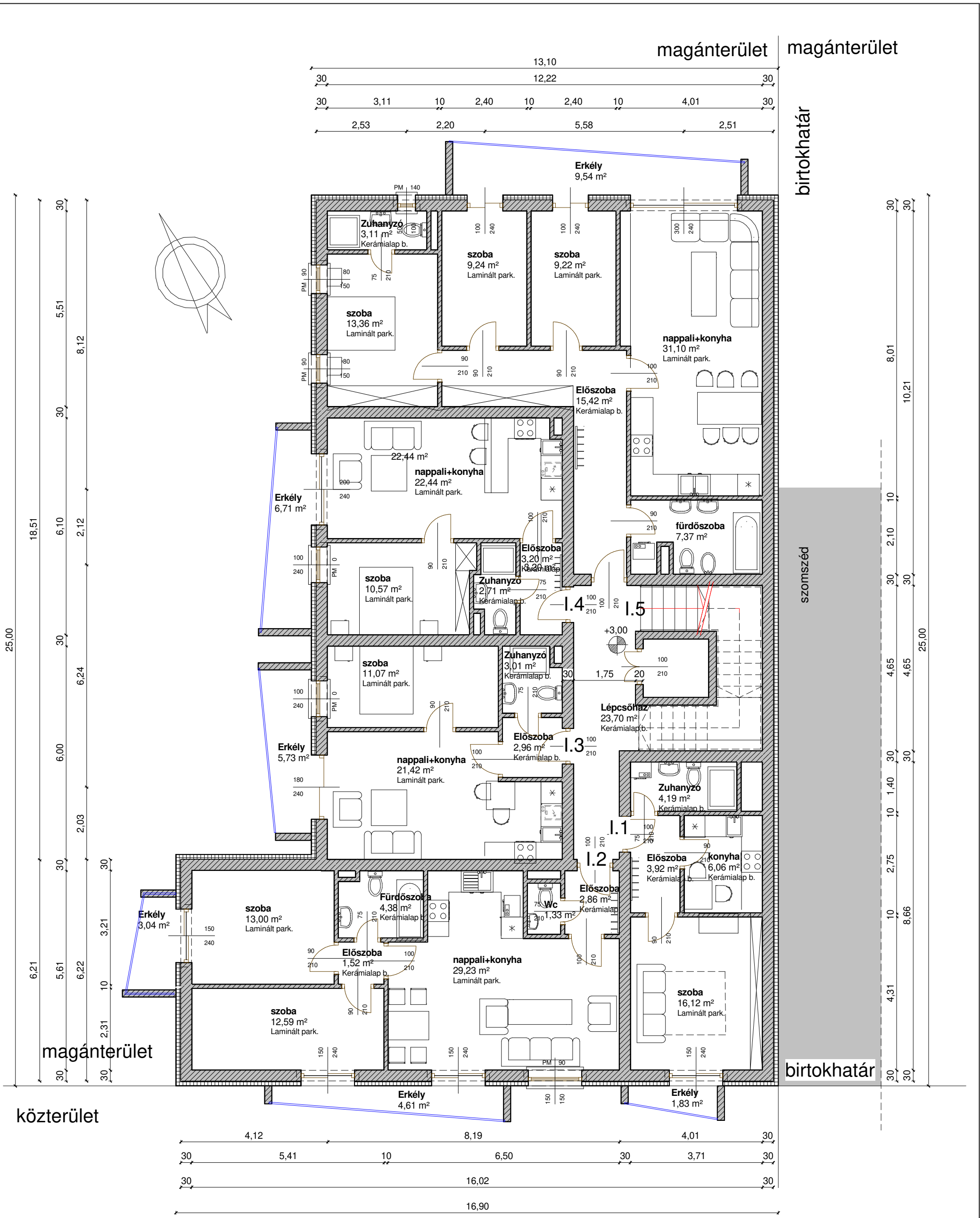
magánterület



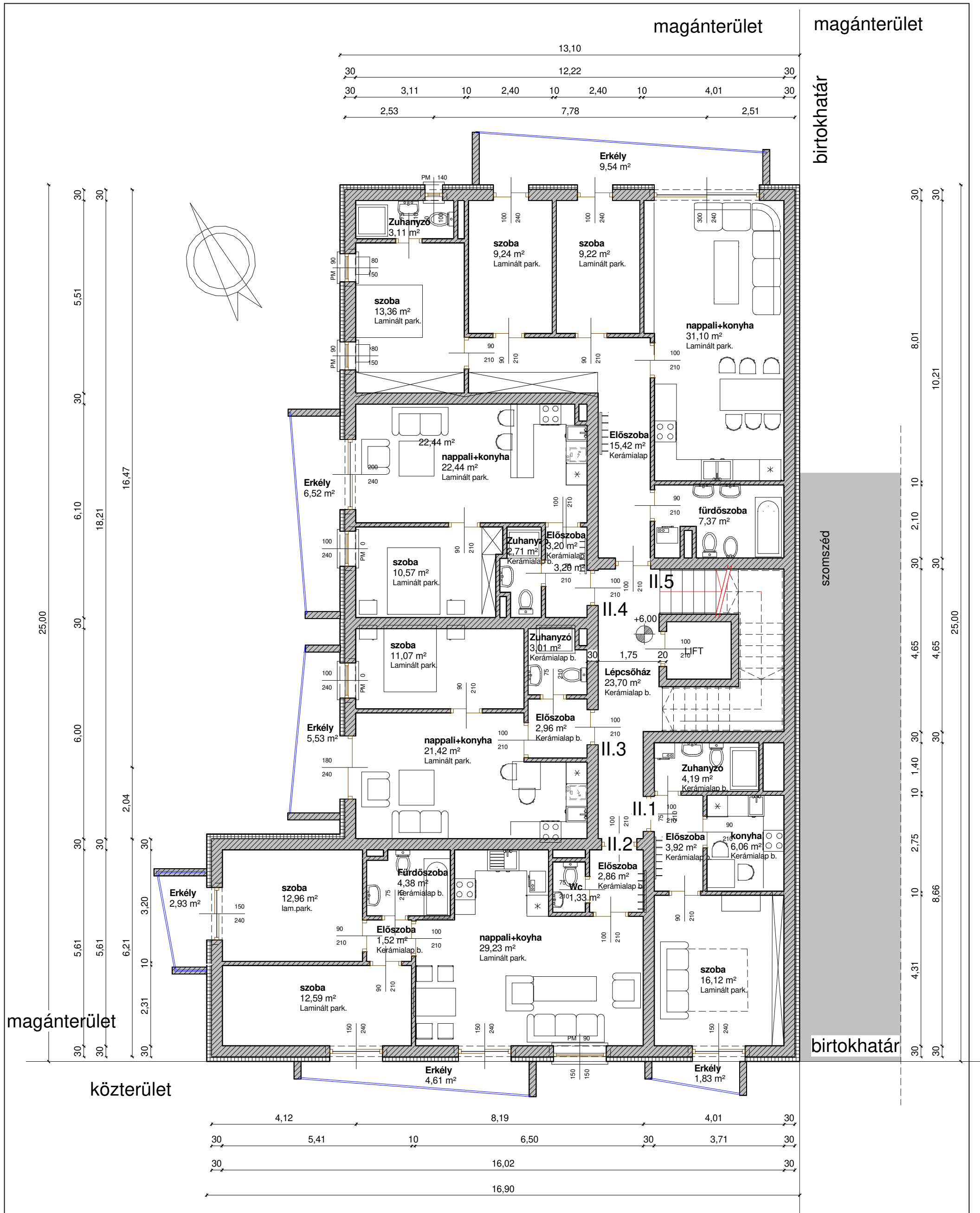
TÁRSASHÁZ ÉPÍTÉSE	
TELEPÜLÉSKÉPI DOKUMENTÁCIÓ	
Építető:	BELVEDERE CONSULTING Ingatlanfejlesztő Kft. 1126 Budapest, Kiss János altbn. u. 30/B.
Építés helyszíne:	1089 Budapest, Elnök u. 2. Hrsz.: 38727
Tervfajta:	TELEPÜLÉSKÉPI
Rajz neve:	PINCESZINT ALAPRAJZA
Tervező:	LaBouff Kft. 2071 Páty, Hunyadi János utca 27.
Felelős tervező:	LaBouff Zsuzsanna okl. építészmérnök, építőmérnök MÉK: É 13-1339 MMK: T, KÉ-K 13-9252 2071 Páty, Hunyadi János utca 27.
Építész munkatárs:	Stipkovits Diána építészmérnök, tűzvédelmi szakmérnök
Lépték:	M=1:100
Dátum:	2018 november 07.
Rajzszám:	É-10



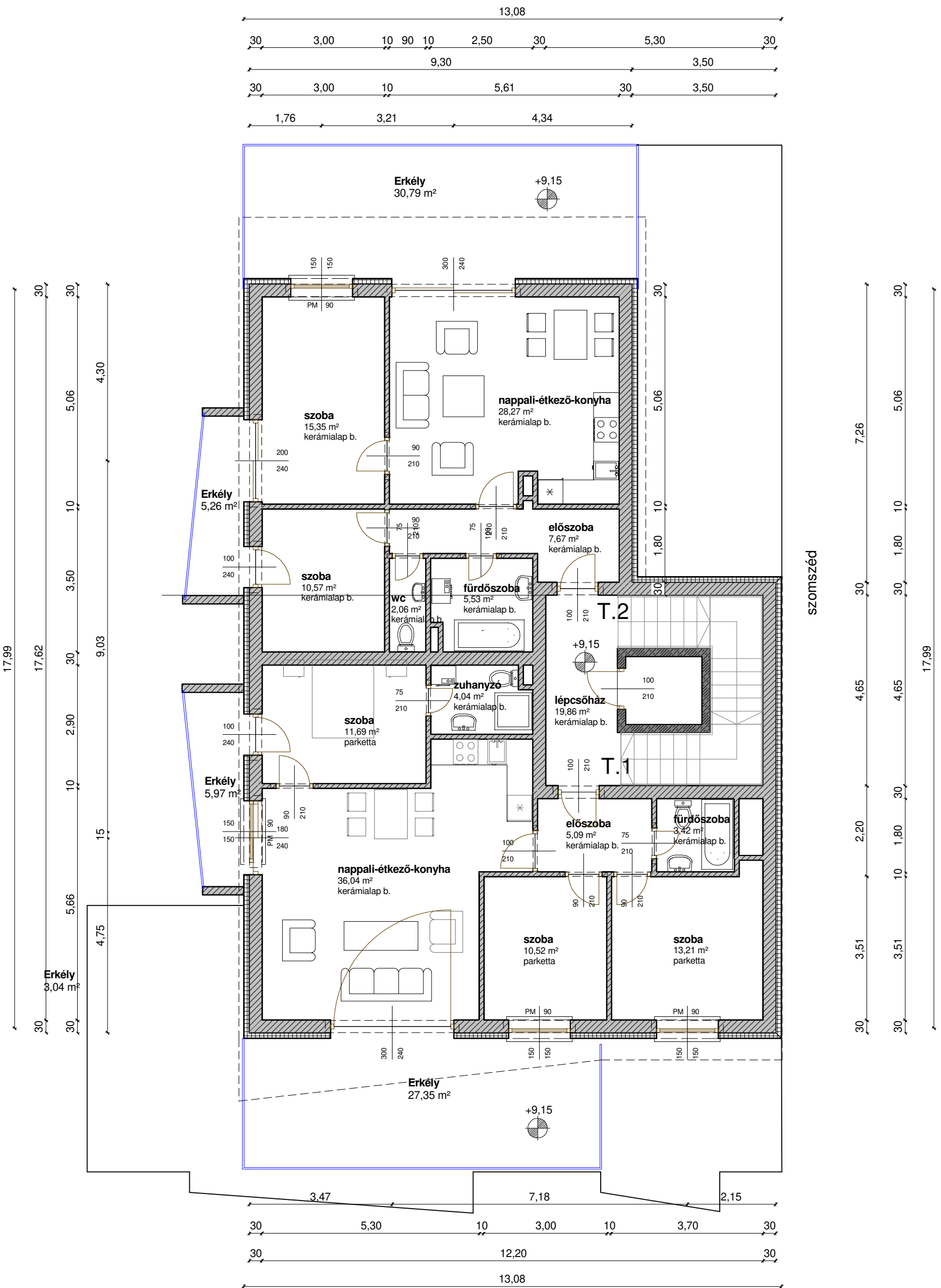
TÁRSASHÁZ ÉPÍTÉSE	
TELEPÜLÉSKÉPI DOKUMENTÁCIÓ	
Építető:	BELVEDERE CONSULTING Ingatlanfejlesztő Kft. KISS János dtbn. u. 30/B.
Építés helyszíne:	1089 Budapest, Elnök u. 2. Hsz.: 38/27
Tervező:	TELEPÜLÉSKÉPI
Rajz neve:	FÖLDSZINT ALARAJZA
Tervező:	LABOUR Kft. Hunyadi János utca 27.
Felülvizsgáló tervező:	LABOUR Zsuzsanna okl. építészmérnök, építőmérnök MÉK: E-13-1339 MMK: T-KE-K-13-9252 2071 Páty, Hunyadi János utca 27.
Építész munkatárs:	Slipkovits Dána építészmérnök, tűzvédelmi szakmérnök
Lépték:	M=1:100
Dátum:	2018 november 07.
Rajzszám:	É-11



TÁRSASHÁZ ÉPÍTÉSE	
TELEPÜLÉSKÉPI DOKUMENTÁCIÓ	
Építető:	BELVEDERE CONSULTING Ingatlanfejlesztő Kft. 1126 Budapest, Kiss János utca, u. 30/B.
Építés helyszíne:	1089 Budapest, Elnök u. 2. Hrsz.: 38/27
Tervező:	TELEPÜLÉSKÉPI
Rajz neve:	LEMELLET
Tervező:	LABOUR Kft. ALAPRAJZ 2071 Páty, Hunyadi János utca 27.
Felelős tervező:	LABOUR Zsuzsanna okl. építészmérnök, épitőmérnök MÉK: E-13-1339 MMK: T-KE-K-13-9252 2071 Páty, Hunyadi János utca 27.
Építész munkatárs:	Slipkovits Dána építészmérnök, tűzvédelmi szakmérnök
Lépték:	M=1:100
Dátum:	2018 november 07.
Rajzszám:	É-12



TÁRSASHÁZ ÉPÍTÉSE	
TELEPÜLÉSKÉPI DOKUMENTÁCIÓ	
Építető:	BELVEDERE CONSULTING Ingatlanfejlesztő Kft. Kiss János utca, u. 30/B.
Építés helyszíne:	1089 Budapest, Elnök u. 2. Hrsz.: 38/27
Tervező:	TELEPÜLÉSKÉPI
Rajz neve:	II.EMELET ALAPRAJZ
Tervező:	LABOUR Kft. 2071 Páty, Hunyadi János utca 27.
Felelős tervező:	LABOUR Zsuzsanna okl. építészmérnök, épitőmérnök MÉK: E-13-1339 MMK: T.KE-K 13-9252 2071 Páty, Hunyadi János utca 27.
Építész munkatárs:	Slipkovits Dána építészmérnök, tűzvédelmi szakmérnök
Lépték:	M=1:100
Dátum:	2018 november 07.
Rajzszám:	É-13



TÁRSASHÁZ ÉPÍTÉSE

TELEPÜLÉSKÉPI DOKUMENTÁCIÓ

Építető:	BELVEDERE CONSULTING Ingatlanfejlesztő Kft. 1126 Budapest, Kiss János utca, u. 30/B.
Építés helyszíne:	1089 Budapest, Elnök u. 2. Hsz.: 38/27
Tervező:	TELEPÜLÉSKÉPI
Rajz neve:	TETŐEMELT ALAPRAJZ
Tervező:	LABOUR Kft. 2071 Páty, Hunyadi János utca 27.
Felülvizsgáló:	LABOUR Zsuzsanna okl. építésztechnológus, épitőmérnök, MÉK: É-13-1339 MMK: T.KE-K 13-9252 2071 Páty, Hunyadi János utca 27.
Építész munkatárs:	Slipkovits Dána építésztechnológus, tűzvédelmi szakmérnök
Lépték:	M=1:100
Dátum:	2018 november 07.
Rajzszám:	É-14

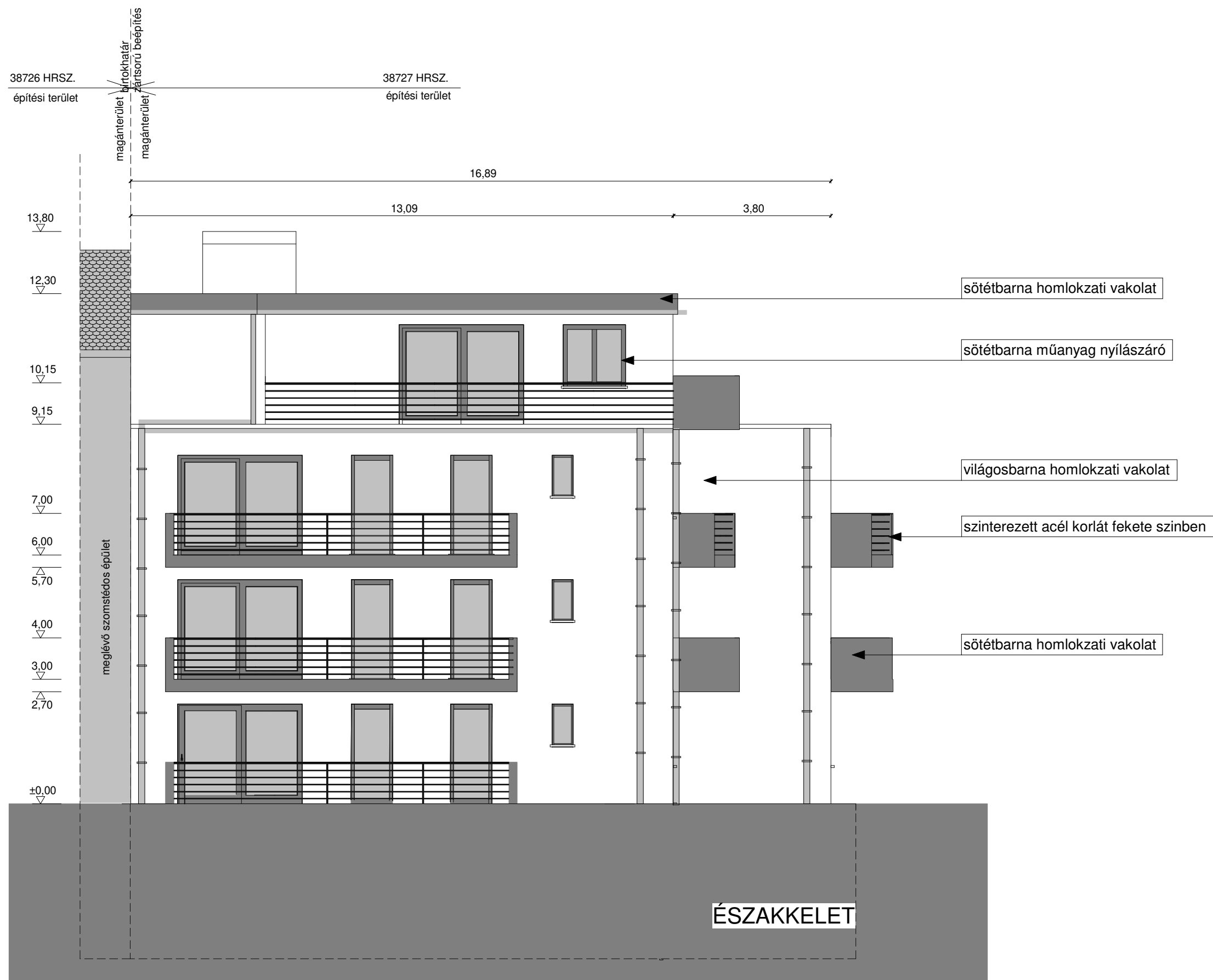


TÁRSASHÁZ ÉPÍTÉSE	
TELEPÜLÉSKÉPI DOKUMENTÁCIÓ	
Építtető:	BELVEDERE CONSULTING Ingatlanfejlesztő Kft. 1126 Budapest, Kiss János altbn. u. 30/B.
Építés helyszíne:	1089 Budapest, Elnök u. 2. Hrsz.: 38727
Tervfajta:	TELEPÜLÉSKÉPI
Rajz neve:	UTCAKÉP
Tervező:	LaBouff Kft. 2071 Páty, Hunyadi János utca 27.
Felelős tervező:	LaBouff Zsuzsanna okl. építészmérnök, építőmérnök MÉK: É 13-1339 MMK: T, KÉ-K 13-9252 2071 Páty, Hunyadi János utca 27.
Építész munkatárs:	Stipkovits Diána építészmérnök, tűzvédelmi szakmérnök
Lépték:	M=1:200
Dátum:	2018 november 07.
Rajzszám:	É-15

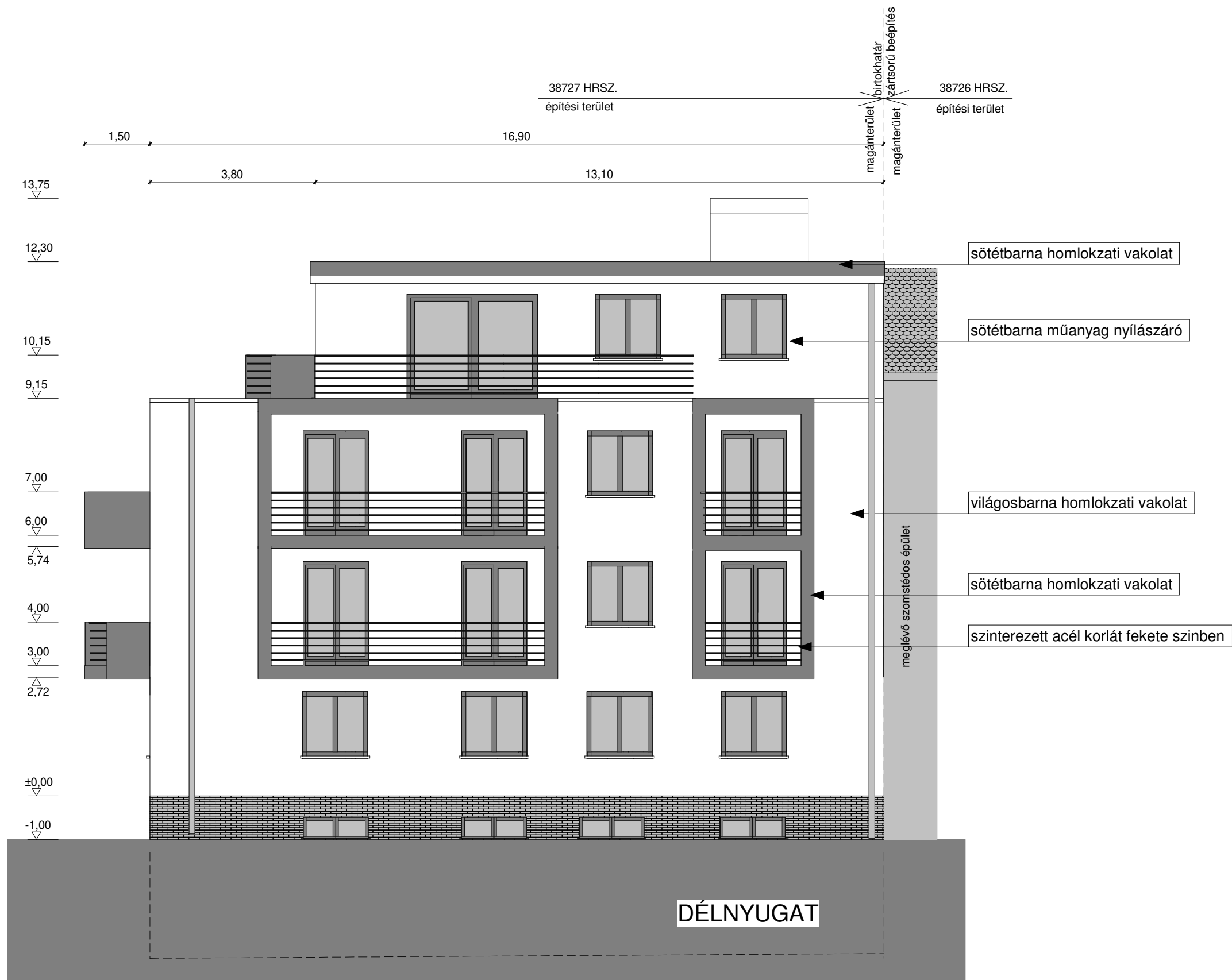


**TÁRSASHÁZ
ÉPÍTÉSE
TELEPÜLÉSKÉPI
DOKUMENTÁCIÓ**

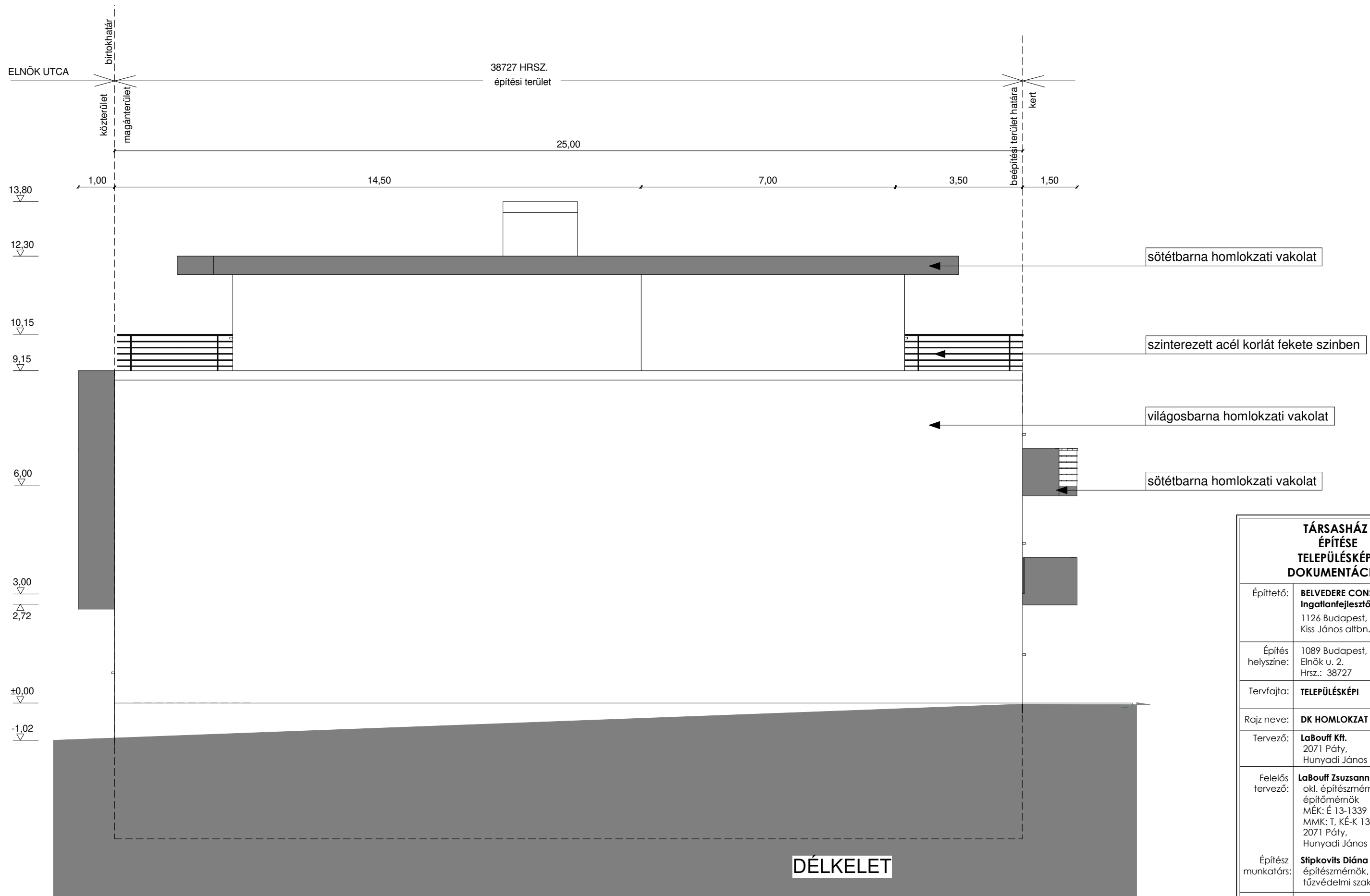
Építető:	BELVEDERE CONSULTING Ingatlanfejlesztő Kft. 1126 Budapest, Kiss János altbn. u. 30/B.
Építés helyszíne:	1089 Budapest, Elnök u. 2. Hrsz.: 38727
Tervfajta:	TELEPÜLÉSKÉPI
Rajz neve:	ÉNY HOMLOKZAT
Tervező:	LaBouff Kft. 2071 Páty, Hunyadi János utca 27.
Felelős tervező:	LaBouff Zsuzsanna okl. építészmérnök, építőmérnök MÉK: É 13-1339 MMK: T, KÉ-K 13-9252 2071 Páty, Hunyadi János utca 27.
Építész munkatárs:	Stipkovits Diána építészmérnök, tűzvédelmi szakmérnök
Lépték:	M=1:100
Dátum:	2018 november 07.
Rajzszám:	É-16



TÁRSASHÁZ ÉPÍTÉSE TELEPÜLÉSKÉPI DOKUMENTÁCIÓ	
Építető:	BELVEDERE CONSULTING Ingatlanfejlesztő Kft. 1126 Budapest, Kiss János altbn. u. 30/B.
Építés helyszíne:	1089 Budapest, Elnök u. 2. Hrsz.: 38727
Tervfajta:	TELEPÜLÉSKÉPI
Rajz neve:	ÉK HOMLOKZAT
Tervező:	LaBouff Kft. 2071 Páty, Hunyadi János utca 27.
Felelős tervező:	LaBouff Zsuzsanna okl. építészmérnök, épitőmérnök MÉK: É 13-1339 MMK: T, KÉ-K 13-9252 2071 Páty, Hunyadi János utca 27.
Építész munkatárs:	Stipkovits Diána építészmérnök, tűzvédelmi szakmérnök
Lépték:	M=1:100
Dátum:	2018 november 07.
Rajzszám:	É-17

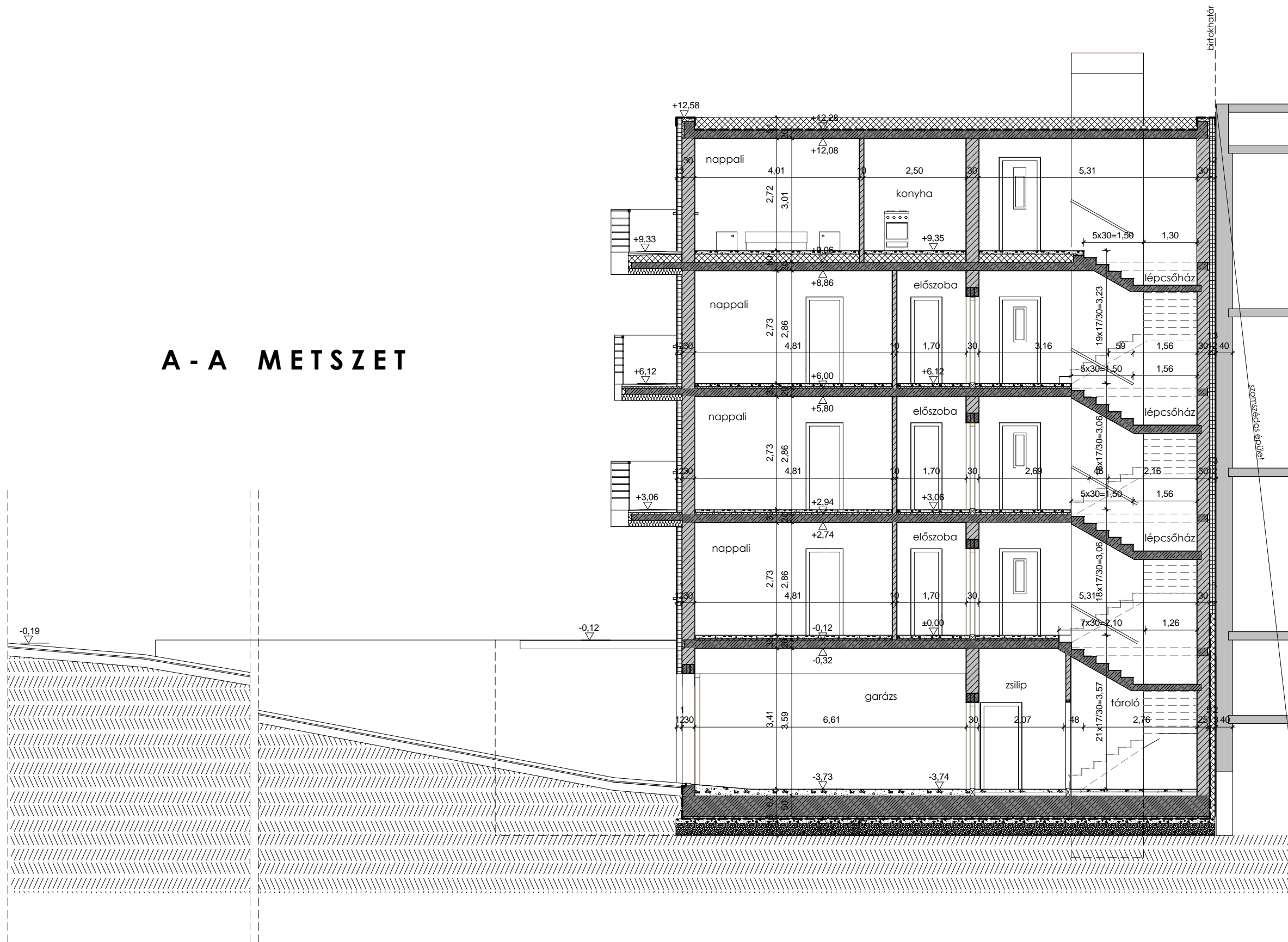


TÁRSASHÁZ ÉPÍTÉSE	
TELEPÜLÉSKÉPI DOKUMENTÁCIÓ	
Építető:	BELVEDERE CONSULTING Ingatlanfejlesztő Kft. 1126 Budapest, Kiss János altbn. u. 30/B.
Építés helyszíne:	1089 Budapest, Elnök u. 2. Hrsz.: 38727
Tervfajta:	TELEPÜLÉSKÉPI
Rajz neve:	DNY HOMLOKZAT
Tervező:	LaBouff Kft. 2071 Páty, Hunyadi János utca 27.
Felelős tervező:	LaBouff Zsuzsanna okl. építészmérnök, építőmérnök MÉK: É 13-1339 MMK: T, KÉ-K 13-9252 2071 Páty, Hunyadi János utca 27.
Építész munkatárs:	Stipkovits Diána építészmérnök, tűzvédelmi szakmérnök
Lépték:	M=1:100
Dátum:	2018 november 07.
Rajzszám:	É-18

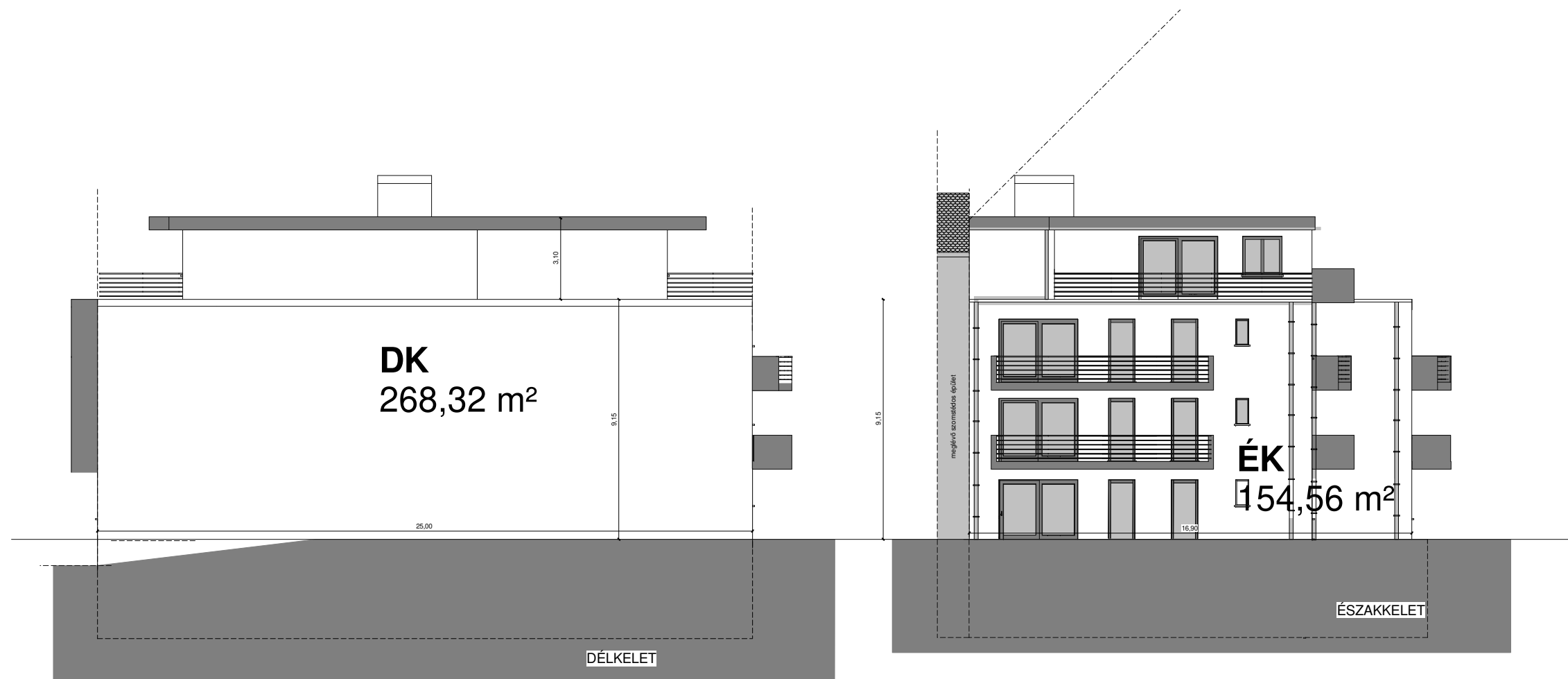


TÁRSASHÁZ ÉPÍTÉSE TELEPÜLÉSKÉPI DOKUMENTÁCIÓ	
Építető:	BELVEDERE CONSULTING Ingatlanfejlesztő Kft. 1126 Budapest, Kiss János altbn. u. 30/B.
Építés helyszíne:	1089 Budapest, Elnök u. 2. Hrsz.: 38727
Tervfajta:	TELEPÜLÉSKÉPI
Rajz neve:	DK HOMLOKZAT
Tervező:	LaBouff Kft. 2071 Páty, Hunyadi János utca 27.
Felelős tervező:	LaBouff Zsuzsanna okl. építészmérnök, építőmérnök MÉK: É 13-1339 MMK: T, KÉ-K 13-9252 2071 Páty, Hunyadi János utca 27.
Építész munkatárs:	Stipkovits Diána építészmérnök, tűzvédelmi szakmérnök
Lépték:	M=1:100
Dátum:	2018 november 07.
Rajzszám:	É-19

A - A METSZET



TÁRSASHÁZ ÉPÍTÉSE TELEPÜLKÉPI DOKUMENTÁCIÓ	
Építető:	BELVEDERE CONSULTING Ingatlanfejlesztő Kft. 1126 Budapest, Kiss János altbn. u. 30/B.
Építés helyszíne:	1089 Budapest, Elnök u. 2. Hrsz.: 38727
Tervfajta:	TELEPÜLKÉPI
Rajz neve:	A-A METSZET
Tervező:	LaBouff Kft. 2071 Páty, Hunyadi János utca 27.
Felelős tervező:	LaBouff Zsuzsanna okl. építészmérnök, építőmérnök MÉK: É 13-1339 MMK: T, KÉ-K 13-9252 2071 Páty, Hunyadi János utca 27.
Építész munkatárs:	Stipkovits Diána építészmérnök, tűzvédelmi szakmérnök
Lépték:	M=1:100
Dátum:	2018 november 07.
Rajzszám:	É-20



kerület 83,8 m
felület: 877,51m²
épmag:10,47 m



TÁRSASHÁZ ÉPÍTÉSE	
TELEPÜLÉSKÉPI DOKUMENTÁCIÓ	
Építető:	BELVEDERE CONSULTING Ingatlanfejlesztő Kft. 1126 Budapest, Kiss János altbn. u. 30/B.
Építés helyszíne:	1089 Budapest, Elnök u. 2. Hrsz.: 38727
Tervfajta:	TELEPÜLÉSKÉPI
Rajz neve:	ÉPÍTMÉNYMAGASSÁG IDOMTERV
Tervező:	LaBouff Kft. 2071 Páty, Hunyadi János utca 27.
Felelős tervező:	LaBouff Zsuzsanna okl. építészmérnök, építőmérnök MÉK: É 13-1339 MMK: T, KÉ-K 13-9252 2071 Páty, Hunyadi János utca 27.
Építész munkatárs:	Stipkovits Diána építészmérnök, tűzvédelmi szakmérnök
Lépték:	M=1:200
Dátum:	2018 november 07.
Rajzszám:	É-22