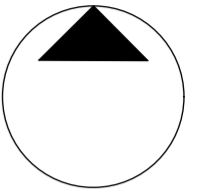


ÉPÍTÉSI ÖVEZET:	L1-VIII-2
ÉPÍTÉSI TELEK TERÜLETE:	1115 m <sup>2</sup>
BEÉPÍTÉSI MÓD:	ZÁRTSORÚ
BEÉPÍTÉS MÉRTÉKE MAX:	60% (669 M <sup>2</sup> )
FÖLDSZINTI BEÉPÍTÉS MÉRTÉKE TEREMGARÁZS ESETÉN:	100% (1115 m <sup>2</sup> )
FÖLDSZINTI BEÉPÍTÉS MÉRTÉKE:	80% (891.57) < 100% MEGFELEL
EMELETI BEÉPÍTÉS MÉRTÉKE:	54.5% (607.66) < 60% MEGFELEL
MAX SZINTTERÜLETI MUTATÓ:	3,5 M <sup>2</sup> /M <sup>2</sup> (3902,5 M <sup>2</sup> )
TERVEZETT BRUTTÓ SZINTTERÜLET:	3,49 (3892 m <sup>2</sup> ) M <sup>2</sup> /M <sup>2</sup> < 3,5 M <sup>2</sup> /M <sup>2</sup> MEGFELEL
MIN. ZÖLDFELÜLETI MUTATÓ:	15% (167,25 M <sup>2</sup> )
TERVEZETT ZÖLDFELÜLET:	194,41 M <sup>2</sup> 17% > 15% MEGFELEL
MIN. ÉPÍTMÉNYMAGASSÁG:	16 M
MAX. ÉPÍTMÉNYMAGASSÁG:	23 M
PÁRKÁNYMAGASSÁG (UTCA FELŐLI HOMLOKZATMAGASSÁG) 19 M	
TERVEZETT UTCAI HOMLOKZATMAGASSÁG:	19 M < 19 M MEGFELEL
TERVEZETT ÉPÍTMÉNYMAGASSÁG:	18,7 M < 25 M; > 16 M MEGFELEL
SZOMSZÉDOS ÉPÍTMÉNYEKTŐL VALÓ TÁVOLSÁGA MIN. 10 M:	
KISFALUDY UTCA 18-20 HÁTSÓ TÖMBJÉTŐL	10,15 M MEGFELEL
VAJDAHUNYAD UTCA 11 BELSŐ UDVARI HOMLOKZATÁTÓL	10 M MEGFELEL

±0,00 = 103,41 mBf.

<b>Engedélyezési terv</b>  1082 BUDAPEST, VAJDAHUNYAD UTCA 7-9. 35600 HRSZ 2018. november	ÉPÍTETTŐ: VAJDAHUNYAD 9 KFT. 1082 Budapest, Práter utca 6-8. Művelet: Szabó Balázs
	FELELŐS ÉPÍTÉSZ TERVEZŐ: STOA ÉPÍTÉSZMŰTEREM KFT. Ászai Bálint, É13-1336 2000 Szentendre Szobrász utca 12.
ÉPÍTÉSZ MUNKATÁRS: Mester István okl. építészmérnök, É01-4794 Földesi Tímea okl. építészmérnök Karányi Ágnes okl. építészmérnök	
Helyszínrajz	M=1:500
TERV MEGNEVEZÉSE:	LEPTÉKE: RAJZSZÁM

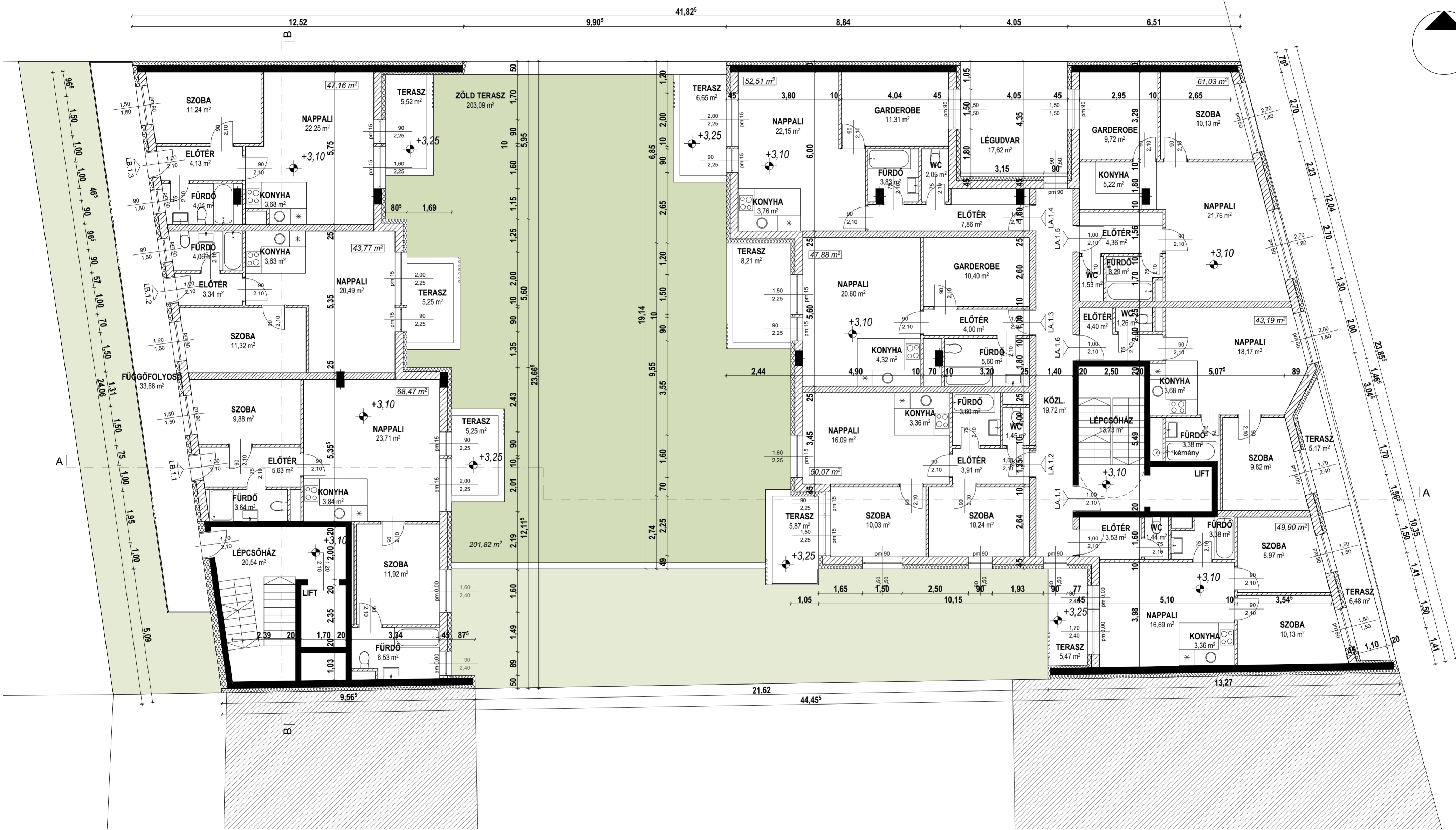


35599

35594

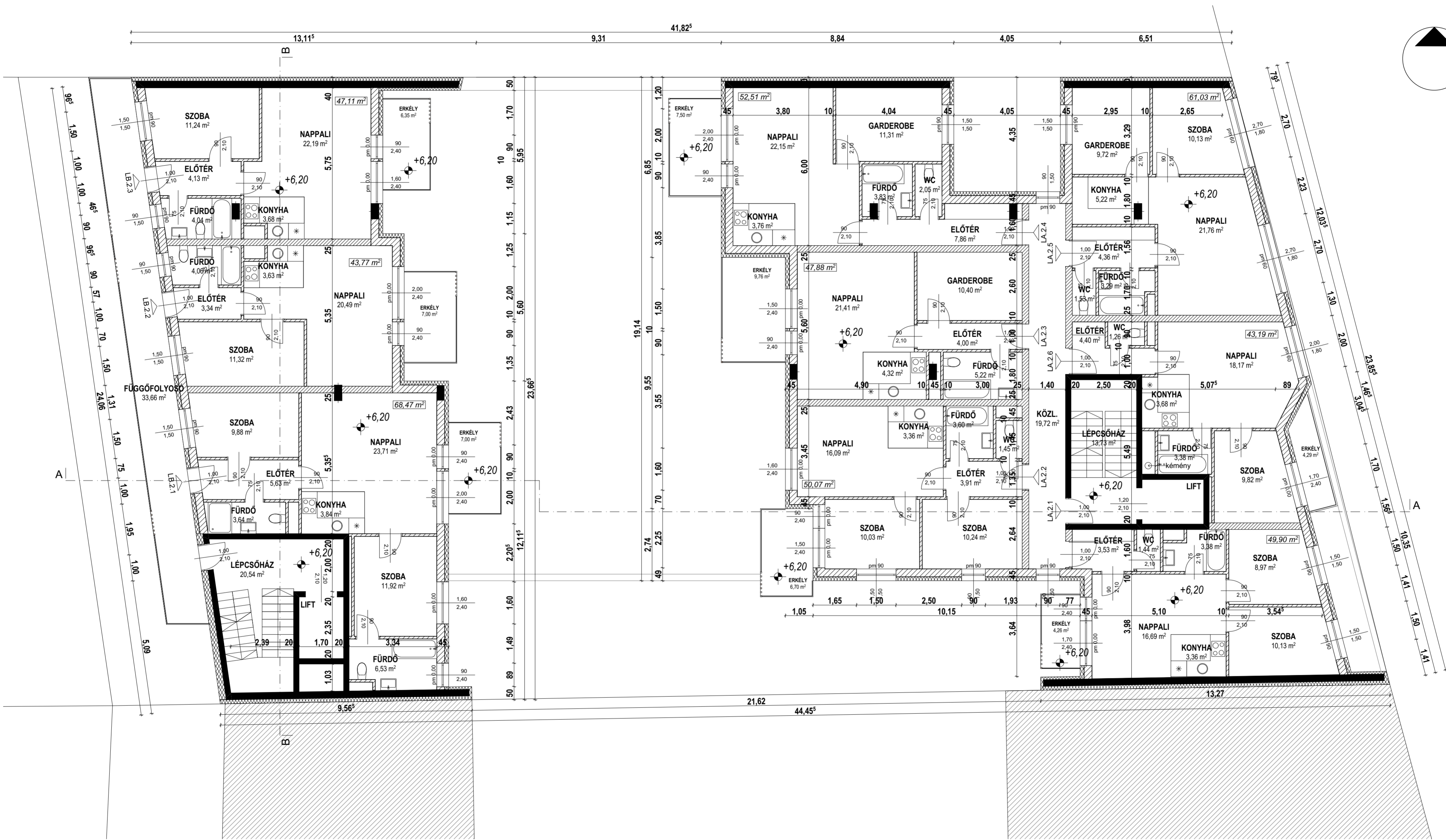
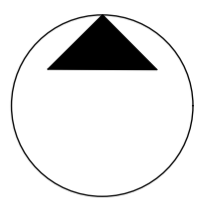
±0,00 = 103,41 mBf.

<b>Engedélyezési terv</b>  1082 BUDAPEST, VAJDAHUNYAD UTCA 7-9. 35500 HRSZ 2018. november	ÉPÍTETTŐ: VAJDAHUNYAD 9 KFT. 1082 Budapest, Práter utca 6-8. Művelet: Szabó Balázs	
	FELELŐS ÉPÍTÉSZ TERVEZŐ: STQA ÉPÍTÉSZMŰTEREM KFT. Ásztal Bálint, É13-1336 2000 Szentendre Szobrász utca 12. 2018. november	ÉPÍTÉSZ MUNKATÁRS: Mester István okl. építészmérnök, É01-4794 Földesi Tímea okl. építészmérnök Karányi Ágnes okl. építészmérnök
Földszinti alaprajz	M=1:100	E.1
TERV MEGNEVEZÉSE:	LÉPTÉKE:	RAJZSZÁM:



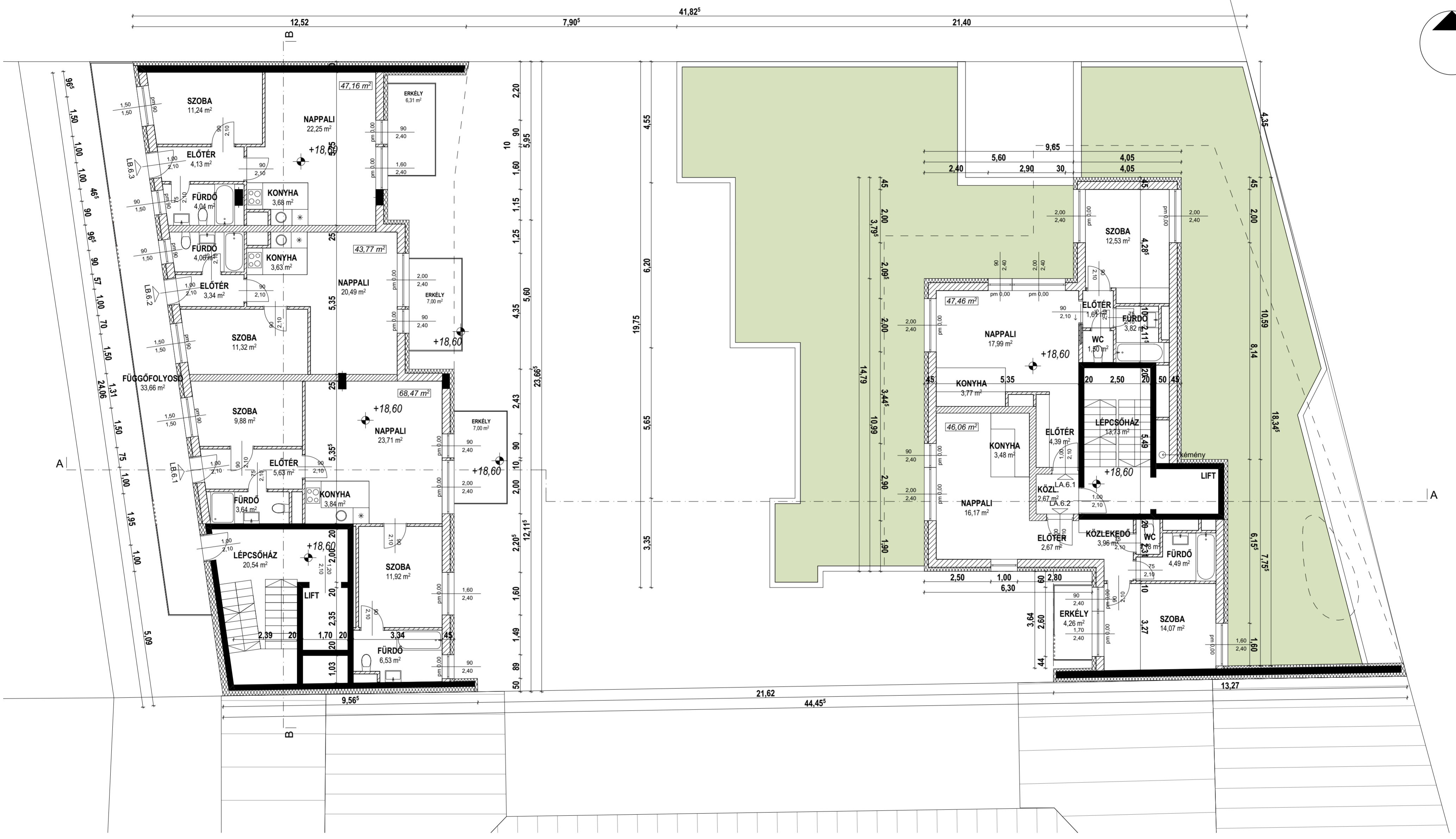
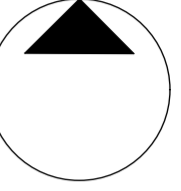
±0,00 = 103,41 mBf.

<b>Engedélyezési terv</b>		ÉPÍTETTŐ: VAJDAHUNYAD 9 KFT. 1082 Budapest, Práter utca 6-8. Művelet: Szabó Balázs
1082 BUDAPEST, VAJDAHUNYAD UTCA 7-9. Ásztai Bálint, É13-1336 35600 HRSZ 2018. november		FELELŐS ÉPÍTÉSZ TERVEZŐ: STOA ÉPÍTÉSZMŰTEREM KFT. Ásztai Bálint, É13-1336 2000 Szentendre Szobrács utca 12. 2018. november
I. emeleti alaprajz		ÉPÍTÉSZ MUNKATÁRS: Mester István okl. építészmérnök, É01-4794 Földesi Tímea okl. építészmérnök Karányi Ágnes okl. építészmérnök
TERV MEGNEVEZÉSE:		M=1:100 E.2 LÉPTÉKE: RAJZSZÁM



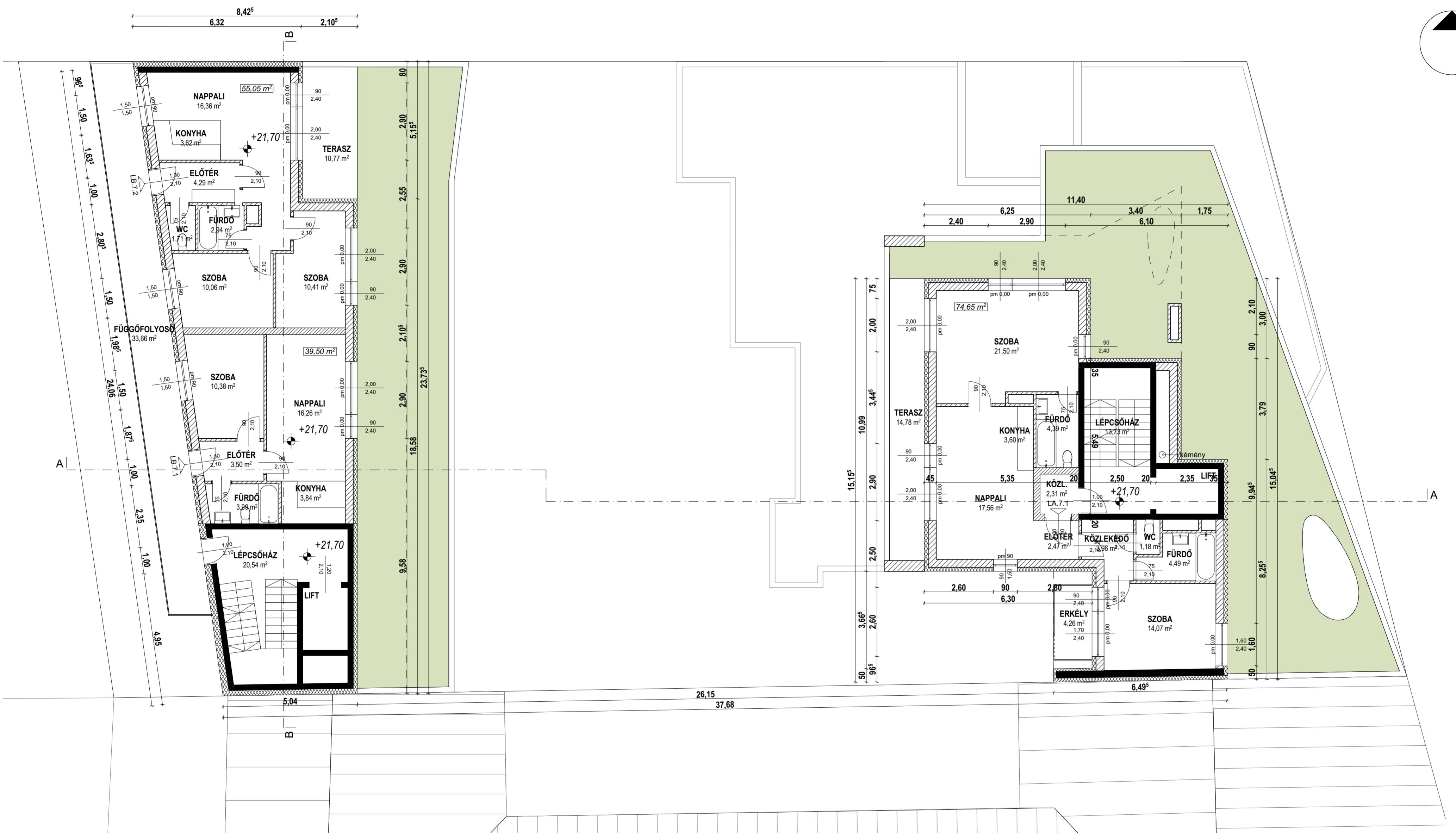
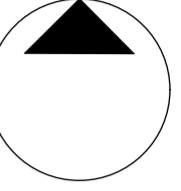
±0,00 = 103,41 mBf.

<b>Engedélyezési terv</b>		ÉPÍTETTŐ: VAJDAHUNYAD 9 KFT. 1082 Budapest, Práter utca 6-8. Művelet: Szabó Balázs
1082 BUDAPEST, VAJDAHUNYAD UTCA 7-9. 35600 HRSZ 2018. november		FELELŐS ÉPÍTÉSZ TERVEZŐ: STOA ÉPÍTÉSZMŰTEREM KFT. Ásztal Bálint, É13-1336 2000 Szentendre Szobrázs utca 12.
2-5. Emeleti alaprajz		ÉPÍTÉSZ MUNKATÁRS: Mester István okl. építészmérnök, É01-4794 Földesi Tímea okl. építészmérnök Karányi Ágnes okl. építészmérnök
TERV MEGNEVEZÉSE:		M=1:100 E.3 LÉPTÉK: RAJZSZÁM



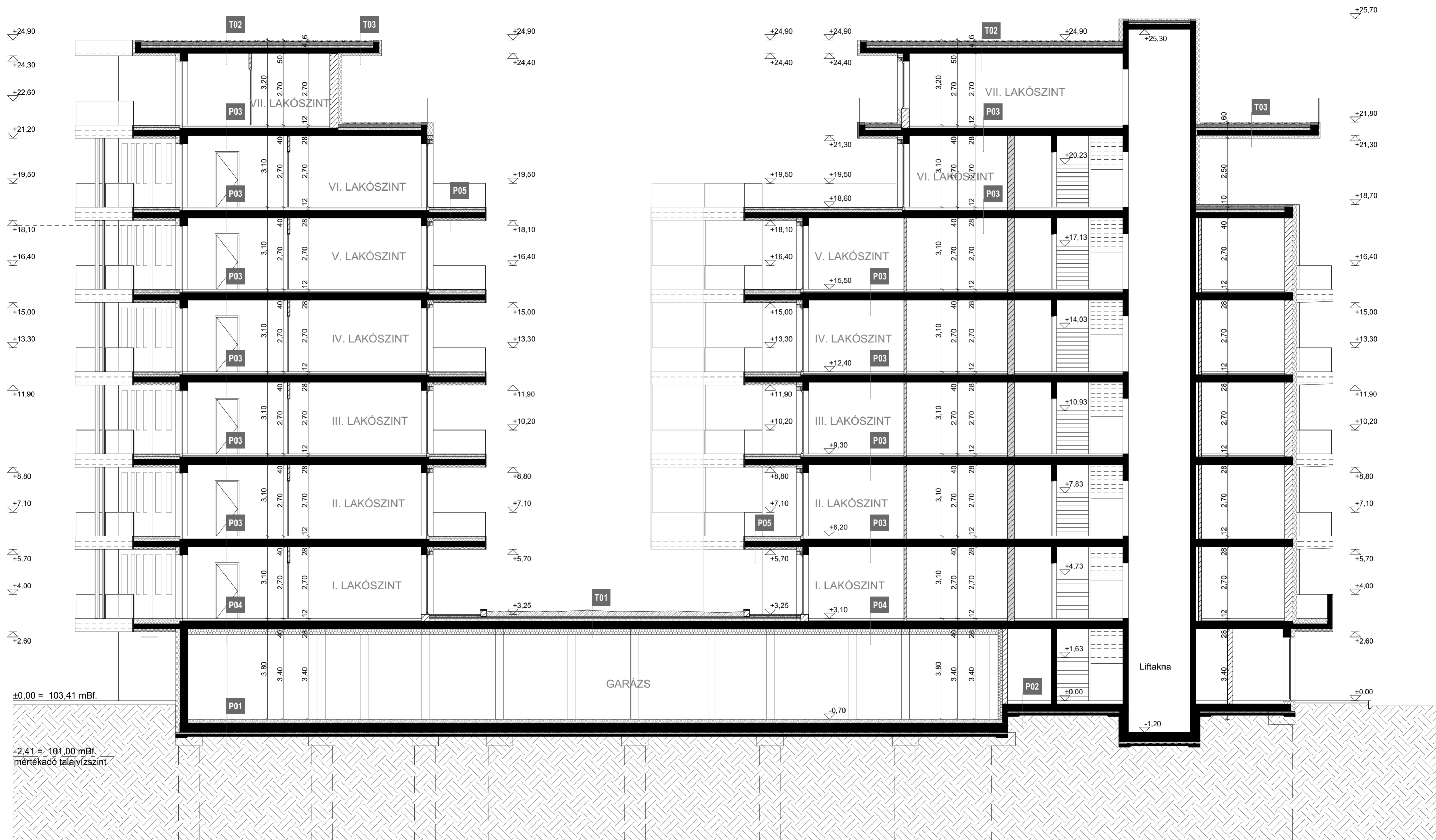
±0,00 = 103,41 mBf.

<b>Engedélyezési terv</b>		ÉPÍTETTŐ: <b>VAJDAHUNYAD 9 KFT.</b> 1082 Budapest, Práter utca 6-8.
1082 BUDAPEST, VAJDAHUNYAD UTCA 7-9. 35600 HRSZ		Mépviselet: <b>Szabó Balázs</b>
2018. november		FELELŐS ÉPÍTÉSZ TERVEZŐ: STOA ÉPÍTÉSZMŰTEREM KFT. Földesi István okl. építészmérnök, É01-4794 2000 Szentendre Szobrács utca 12.
6. Emeleti alaprajz		TERV MEGNEVEZÉSE: <b>TERV MEGNEVEZÉSE</b>
M=1:100		ÉPÍTÉSZ MUNKATÁRS: Mester István okl. építészmérnök, É01-4794 Földesi Tímea okl. építészmérnök Karányi Ágnes okl. építészmérnök
E.4		LÉPTÉK: <b>RAJZSZÁM</b>



±0,00 = 103,41 mBf.

<b>Engedélyezési terv</b>		ÉPÍTETTŐ: <b>VAJDAHUNYAD 9 KFT.</b> 1082 Budapest, Práter utca 6-8.
1082 BUDAPEST, VAJDAHUNYAD UTCA 7-9. 35600 HRSZ		MÉPVELEL: <b>Szabó Balázs</b>
2018. november		FELELŐS ÉPÍTÉSZ TERVEZŐ: STOA ÉPÍTÉSZMŰTEREM KFT. Ászai Bálint, É13-1336 2000 Szentendre Szobrárs utca 12.
7. Emeleti alaprajz		TERV MEGNEVEZÉSE:
		ÉPÍTÉSZ MUNKATÁRS: Mester István okl. építészmérnök, É01-4794 Földesi Tímea okl. építészmérnök Karányi Ágnes okl. építészmérnök
		M=1:100
		E.5
		LÉPTÉK: RAJZSZÁM

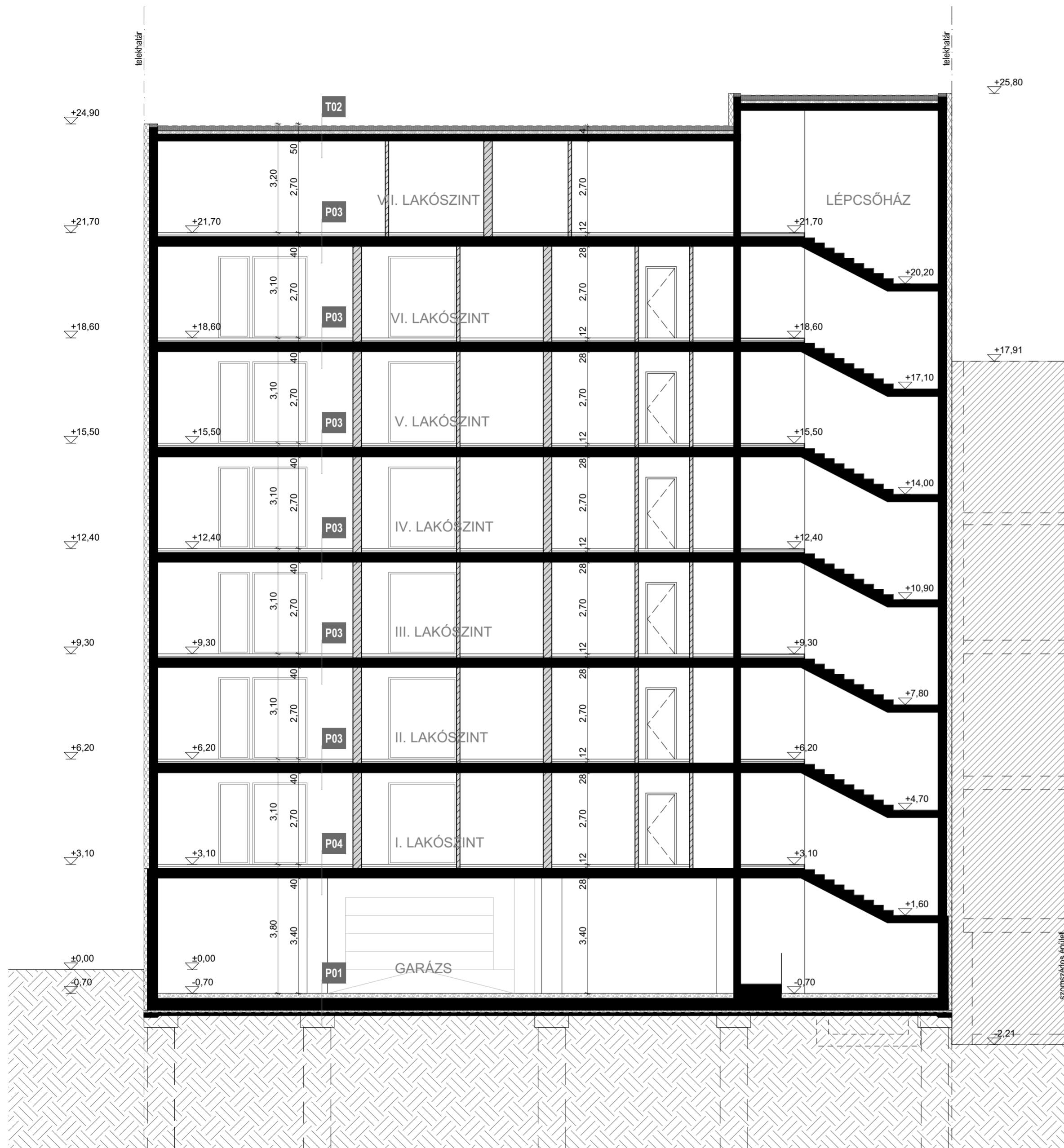


±0,00 = 103,41 mBf.

-2,41 = 101,00 mBf.  
mértékadó talajvízszint

±0,00 = 103,41 mBf.

<b>Engedélyezési terv</b>  1082 BUDAPEST, VAJDAHUNYAD UTCA 7-9. 35600 HRSZ 2018. november	ÉPÍTETTŐ: VAJDAHUNYAD 9 KFT. 1082 Budapest, Práter utca 6-8. Művező: Szabó Balázs	
	FELELŐS ÉPÍTÉSZ TERVEZŐ: STOA ÉPÍTÉSZMŰTEREM KFT. Ásztal Bálint, É13-1336 2000 Szentendre Szobrázs utca 12. 2018. november	ÉPÍTÉSZ MUNKATÁRS: Mester István okl. építészmérnök, É01-4794 Földesi Tímea okl. építészmérnök Karányi Ágnes okl. építészmérnök
A-A metszet	M=1:100	E.6
TERV MEGNEVEZÉSE:	LÉPTÉKE:	RAJZSZÁM:



**P 01 talajon fekvő padló (GARÁZS)**

- 12 cm vasalt aljzatbeton gépkocsi teherre méretezve
- 1 rtg cementbázisú bevonatszigetelés
- 35 cm statikailag méretezett lemezalap, cölöpalap gyámoltással
- 5 cm szerelőbeton
- tömörített kavicsfeltöltés
- termett talaj

**P 02 talajon fekvő padló**

- 1,5 cm csúsztasmentes greslap burkolat + ragasztó
- 6 cm aljzatbeton
- 1 rtg PE védőfólia
- 10 cm lépésálló polisztirolhab hőszigetelés
- 1 rtg cementbázisú bevonatszigetelés
- 35 cm statikailag méretezett lemezalap, cölöpalap gyámoltással
- 5 cm szerelőbeton
- tömörített kavicsfeltöltés
- termett talaj

**P 03 Ált. emeleti padló**

- 2 cm padlóburkolat belsőépítész tervek szerint
- 6 cm aljzatbeton
- 1 rtg PE védőfólia
- 3 cm ásványi szálás hőszigetelés úszatőrétég
- 28 cm vasbeton födém

**P 04 I. emeleti padló**

- 2 cm padlóburkolat belsőépítész tervek szerint
- 6 cm aljzatbeton
- 1 rtg PE védőfólia
- 3 cm ásványi szálás hőszigetelés úszatőrétég
- 28 cm vasbeton födém
- 20 cm szálás hőszigetelés

**P 05 Erkélyek**

- 2 cm csúsztasmentes greslap burkolat + ragasztó
- 2 rtg bevonatszigetelés
- 5-8 cm aljzatbeton
- 1 rtg PE fólia
- 15 cm lépésálló PIR hab hőszigetelés
- 1 rtg párazáró lemez
- 20 cm vasbeton födém statikailag méretezve
- 10 cm szálás hőszigetelés

**T 01 garázs feletti tető - extenzív zöldtető**

- vegetáció
- talajtakaró változó vastagságban
- 2 cm dombornyomott műanyaglemez felületszivárgó, vízmegtartó réteg
- 1rtg felkémény PVC védőréteg
- 1rtg lágy PVC csapadékvíz elleni szigetelés 2% lejtésben
- 1rtg műanyag filc elválasztó réteg
- 15 cm lépésálló PIR hab hőszigetelés
- 2-12cm könnyűbeton lejtésképzés min.2.5% lejtésben
- 1 rtg párazáró fólia
- 28 cm vasbeton födém
- 20 cm szálás hőszigetelés

**T 02 7. emelet feletti tető**

- 5 cm leterhelő kavicsterítés
- 1rtg felkémény PVC védőréteg
- 1rtg lágy PVC csapadékvíz elleni szigetelés min.2.5% lejtésben
- 1rtg műanyag filc elválasztó réteg
- 14 cm lépésálló PIR hőszigetelés
- 2-12cm könnyűbeton lejtésképzés min.2.5% lejtésben
- 1 rtg párazáró fólia
- 20cm vasbeton födém

**T 03 7. emelet feletti tető (kültér feletti)**

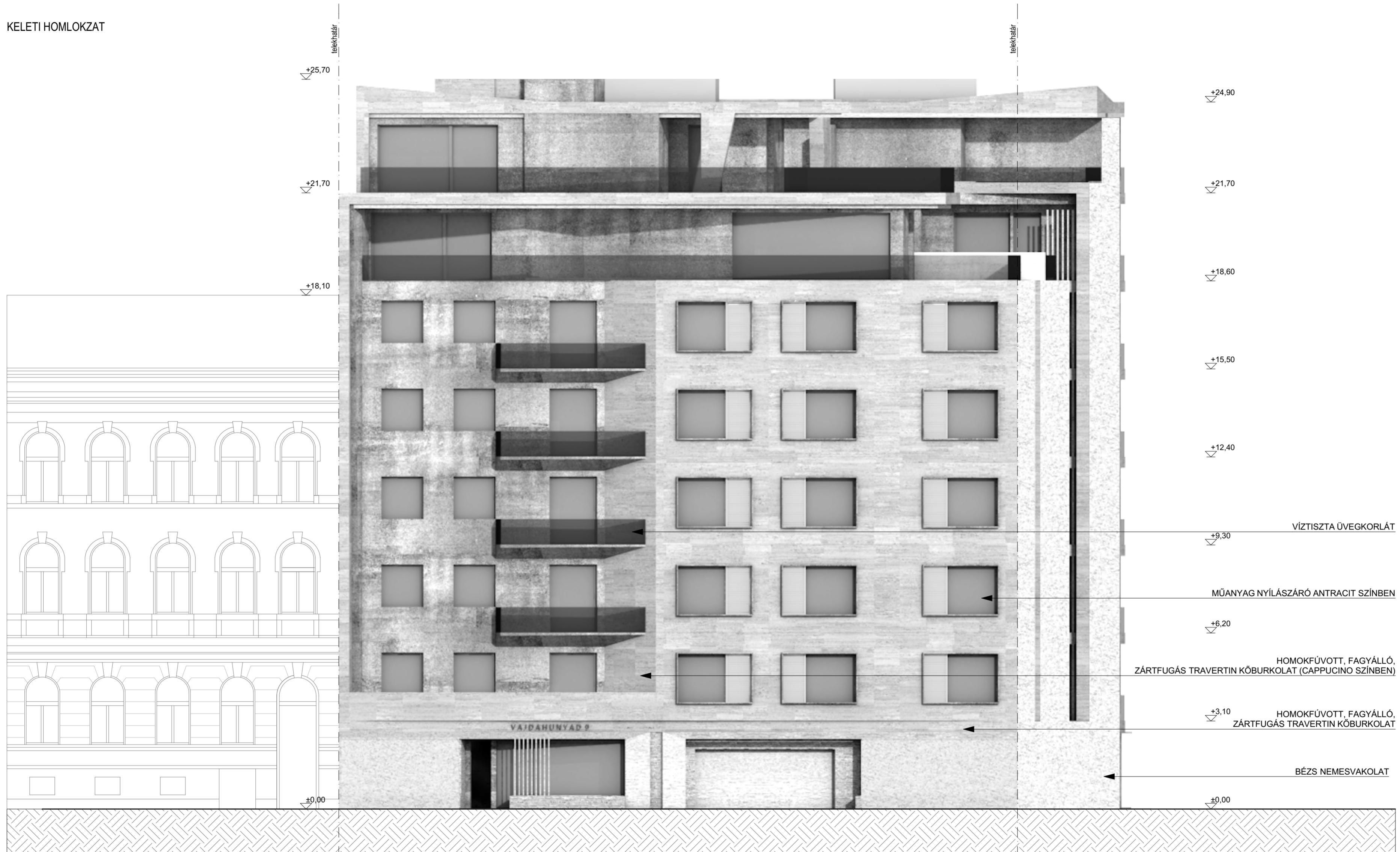
- 5 cm leterhelő kavicsterítés
- 1rtg felkémény PVC védőréteg
- 1rtg lágy PVC csapadékvíz elleni szigetelés min.2.5% lejtésben
- 14 cm műanyag filc elválasztó réteg
- 14 cm lépésálló PIR hőszigetelés
- 2-12cm könnyűbeton lejtésképzés min.2.5% lejtésben
- 1 rtg párazáró fólia
- 20 cm vasbeton födém
- 10 cm expandált ps hab hőszigetelés vakolat

±0,00 = 103,41 mBf.

<b>Engedélyezési terv</b>  1082 BUDAPEST, VAJDAHUNYAD UTCA 7-9. 35600 HRSZ 2018. november	ÉPÍTETTŐ: VAJDAHUNYAD 9 KFT. 1082 Budapest, Práter utca 6-8.
	Művelet: Szabó Balázs
FELELŐS ÉPÍTÉSZ TERVEZŐ: STOA ÉPÍTÉSZMŰTEREM KFT. Ásztai Bálint, É13-1336 2000 Szentendre Szobrász utca 12.	ÉPÍTÉSZ MUNKATÁRS: Mester István okl. építészmérnök, E01-4794 Földesi Tímea okl. építészmérnök Karányi Ágnes okl. építészmérnök
B-B metszet	M=
TERV MEGNEVEZÉSE:	LÉPTÉKE: RAJZSZÁM: E.7



KELETI HOMLOKZAT



±0,00 = 103,41 mBf.

<p><b>Engedélyezési terv</b></p> <p>1082 BUDAPEST, VAJDAHUNYAD UTCA 7-9. 35600 HRSZ 2018. november</p>	<p>ÉPÍTETTŐ: VAJDAHUNYAD 9 KFT. 1082 Budapest, Práter utca 6-8.</p>
	<p>MÉPVELEL: Szabó Balázs</p>
<p>FELELŐS ÉPÍTÉSZ TERVEZŐ: STOA ÉPÍTÉSZMŰTEREM KFT. Ászai Bálint, É13-1336 2000 Szentendre Szobrász utca 12.</p>	<p>ÉPÍTÉSZ MUNKATÁRS: Mester István okl. építészmérnök, E01-4794 Földesi Tímea okl. építészmérnök Karányi Ágnes okl. építészmérnök</p>
<p>Utcai homlokzat (keleti)</p>	<p>M= E.8</p>
<p>TERV MEGNEVEZÉSE:</p>	<p>LÉPTÉKE: RAJZSZÁM</p>



MŰANYAG NYÍLÁSZÁRÓ ANTRACIT SZÍNBEN

HOMOKFŰVOTT, FAGYÁLLÓ, ZÁRTFUGÁS TRAVERTIN KŐBURKOLAT (CAPPUCINO SZÍNBEN)

VÍZTISZTA ÜVEGKORLÁT

HOMOKFŰVOTT, FAGYÁLLÓ, ZÁRTFUGÁS TRAVERTIN KŐBURKOLAT

HOMOKFŰVOTT, FAGYÁLLÓ, ZÁRTFUGÁS TRAVERTIN KŐBURKOLAT (CAPPUCINO SZÍNBEN)

FÉM ÁRNYÉKOLÓ

HOMOKFŰVOTT, FAGYÁLLÓ, ZÁRTFUGÁS TRAVERTIN KŐBURKOLAT

üres építési telek ±0,00

szomszédos épület

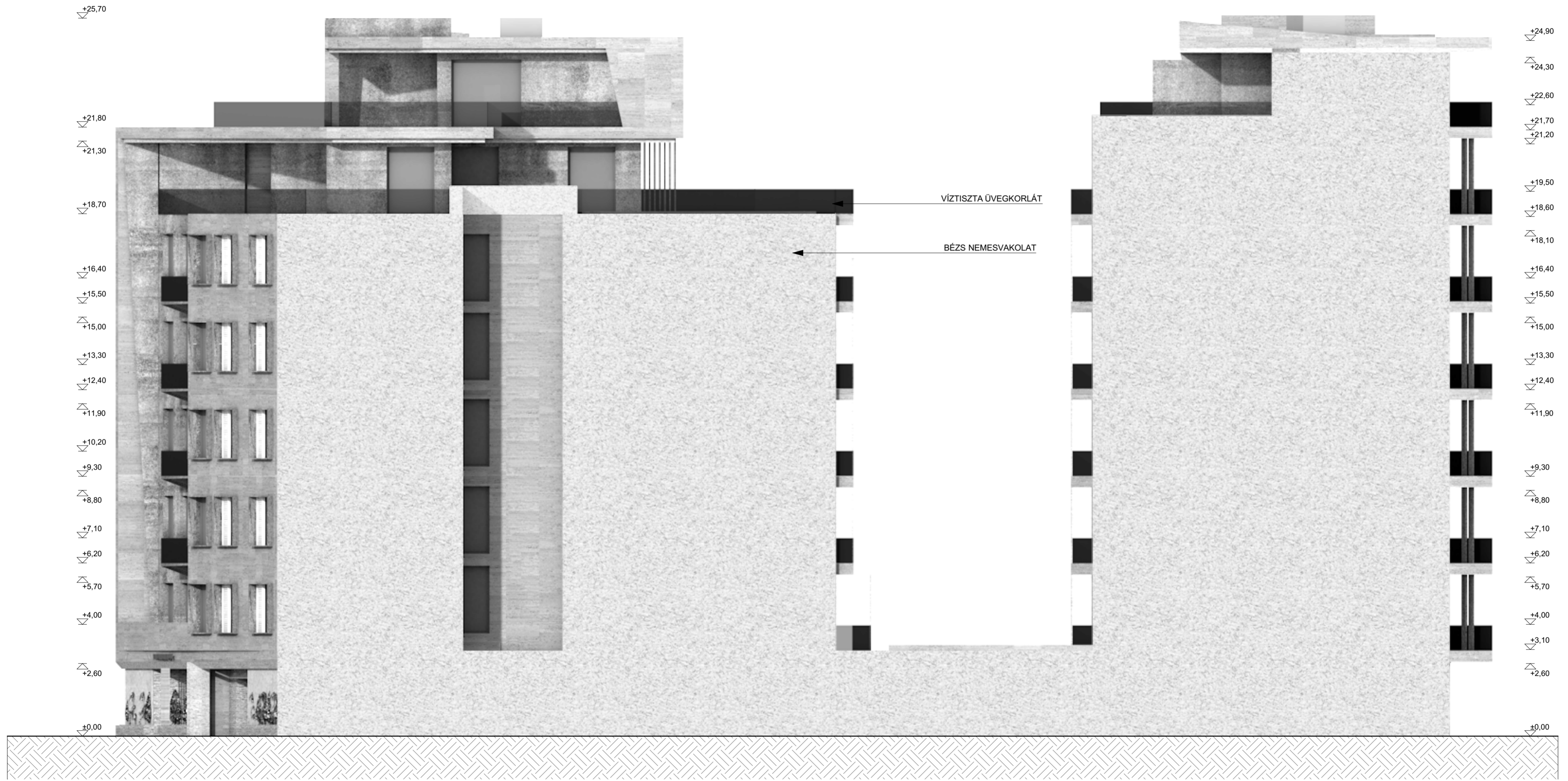
±0,00 = 103,41 mBf.

<b>Engedélyezési terv</b>  1082 BUDAPEST, VAJDAHUNYAD UTCA 7-9. 35600 HRSZ 2018. november	ÉPÍTETTŐ: VAJDAHUNYAD 9 KFT. 1082 Budapest, Práter utca 6-8. Képviselet: Szabó Balázs	
	FELELŐS ÉPÍTÉSZ TERVEZŐ: STOA ÉPÍTÉSZMŰTEREM KFT. Ásztal Bálint, É13-1336 2000 Szentendre Szobrász utca 12. 2018. november	ÉPÍTÉSZ MUNKATÁRS: Mester István okl. építészmérnök, E01-4794 Földesi Tímea okl. építészmérnök Karányi Ágnes okl. építészmérnök
Hátsó homlokzat (nyugati)	M=	E.9
TERV MEGNEVEZÉSE:	LÉPTÉKE:	RAJZSZÁM



±0,00 = 103,41 mBf.

<p align="center"><b>Engedélyezési terv</b></p> <p align="center">1082 BUDAPEST, VAJDAHUNYAD UTCA 7-9. 35600 HRSZ 2018. november</p>	<p>ÉPÍTETTŐ: VAJDAHUNYAD 9 KFT. 1082 Budapest, Práter utca 6-8.</p>
	<p>MÉRVISÉL: Szabó Balázs</p>
<p>FELELŐS ÉPÍTÉSZ TERVEZŐ: STOA ÉPÍTÉSZMŰTEREM KFT. Ászai Bálint, É13-1336 2000 Szentendre Szobrász utca 12.</p>	<p>ÉPÍTÉSZ MUNKATÁRS: Mester István okl. építészmérnök, E01-4794 Földesi Tímea okl. építészmérnök Karányi Ágnes okl. építészmérnök</p>
<p>Déli homlokzat</p>	<p>M=</p>
<p>TERV MEGNEVEZÉSE:</p>	<p>LÉPTÉKE: RAJZSZÁM</p>
	<p>E.10</p>



±0,00 = 103,41 mBf.

<b>Engedélyezési terv</b>  1082 BUDAPEST, VAJDAHUNYAD UTCA 7-9. 35600 HRSZ 2018. november	ÉPÍTETŐ: VAJDAHUNYAD 9 KFT. 1082 Budapest, Práter utca 6-8.
	MÉRŐ: Szabó Balázs
FELELŐS ÉPÍTÉSZ TERVEZŐ: STOA ÉPÍTÉSZMŰTEREM KFT. Ásztal Bálint, É13-1336 2000 Szentendre Szobrász utca 12.	ÉPÍTÉSZ MUNKATÁRS: Mester István okl. építészmérnök, E01-4794 Földesi Tímea okl. építészmérnök Karányi Ágnes okl. építészmérnök
Északi homlokzat	M=
TERV MEGNEVEZÉSE:	LÉPTÉKE: RAJZSZÁM: E.11



±0,00 = 103,41 mBf.

<b>Engedélyezési terv</b>  1082 BUDAPEST, VAJDAHUNYAD UTCA 7-9. 35600 HRSZ 2018. november	ÉPÍTETTŐ: VAJDAHUNYAD 9 KFT. 1082 Budapest, Práter utca 6-8. Mépvelel: Szabó Balázs	
	FELELŐS ÉPÍTÉSZ TERVEZŐ: STOA ÉPÍTÉSZMŰTEREM KFT. Ászai Bálint, É13-1336 2000 Szentendre Szobrász utca 12. 2018. november	ÉPÍTÉSZ MUNKATÁRS: Mester István okl. építészmérnök, E01-4794 Földesi Tímea okl. építészmérnök Karányi Ágnes okl. építészmérnök
Belső udvari homlokzat (nyugati)	M=	E.12
TERV MEGNEVEZÉSE:	LÉPTÉKE:	RAJZSZÁM



±0,00 = 103,41 mBf.

<b>Engedélyezési terv</b>		ÉPÍTETTŐ: <b>VAJDAHUNYAD 9 KFT.</b> 1082 Budapest, Práter utca 6-8.
1082 BUDAPEST, VAJDAHUNYAD UTCA 7-9. 35600 HRSZ 2018. november		Mérvizelő: <b>Szabó Balázs</b>
FELELŐS ÉPÍTÉSZ TERVEZŐ: STOA ÉPÍTÉSZMŰTEREM KFT. <b>Ászai Bálint, É13-1336</b> 2000 Szentendre Szobrász utca 12.		ÉPÍTÉSZ MUNKATÁRS: <b>Mester István</b> okl. építészmérnök, E01-4794 <b>Földesi Tímea</b> okl. építészmérnök <b>Karányi Ágnes</b> okl. építészmérnök
Belső udvari homlokzat (keleti)		M=
TERV MEGNEVEZÉSE:		LÉPTÉKE: RAJZSZÁM
		E.13



<b>Engedélyezési terv</b>		ÉPÍTETŐ: <b>VAJDAHUNYAD 9 KFT.</b> 1082 Budapest, Práter utca 6-8.
1082 BUDAPEST, VAJDAHUNYAD UTCA 7-9. 35600 HRSZ 2018. november		MÉRVISZ: <b>Szabó Balázs</b>
FELELŐS ÉPÍTÉSZ TERVEZŐ: STOA ÉPÍTÉSZTÉRTERM KFT. <b>Ászai Bálint, É13-1336</b> 2000 Szentendre Szobrász utca 12.		ÉPÍTÉSZ MUNKATÁRS: <b>Mester István</b> okl. építészmérnök, E01-4794 <b>Földesi Tímea</b> okl. építészmérnök <b>Karányi Ágnes</b> okl. építészmérnök
Látványtervek	M=	E.14
TERV MEGNEVEZÉSE:	LÉPTÉKE:	RAJZSZÁM:



<b>Engedélyezési terv</b>		ÉPÍTETŐ: <b>VAJDAHUNYAD 9 KFT.</b> 1082 Budapest, Práter utca 6-8.
1082 BUDAPEST, VAJDAHUNYAD UTCA 7-9. 35600 HRSZ 2018. november		Mérviselel: <b>Szabó Balázs</b>
FELELŐS ÉPÍTÉSZ TERVEZŐ: STOA ÉPÍTÉSZMŰTEREM KFT. <b>Ászai Bálint, É13-1336</b> 2000 Szentendre Szobrász utca 12.		ÉPÍTÉSZ MUNKATÁRS: <b>Mester István</b> okl. építészmérnök, E01-4794 <b>Földesi Tímea</b> okl. építészmérnök <b>Karányi Ágnes</b> okl. építészmérnök
Látványtervek	M=	E.15
TERV MEGNEVEZÉSE:	LÉPTÉKE:	RAJZSZÁM





<b>Engedélyezési terv</b>		ÉPÍTETTŐ: <b>VAJDAHUNYAD 9 KFT.</b> 1082 Budapest, Práter utca 6-8.
1082 BUDAPEST, VAJDAHUNYAD UTCA 7-9. 35600 HRSZ 2018. november		Mépvétel: <b>Szabó Balázs</b>
FELELŐS ÉPÍTÉSZ TERVEZŐ: STOA ÉPÍTÉSZMŰTEREM KFT. <b>Ászai Bálint, É13-1336</b> 2000 Szentendre Szobrász utca 12.		ÉPÍTÉSZ MUNKATÁRS: <b>Mester István</b> okl. építészmérnök, E01-4794 <b>Földesi Tímea</b> okl. építészmérnök <b>Karányi Ágnes</b> okl. építészmérnök
Látványtervek	M=	E.16
TERV MEGNEVEZÉSE:	LÉPTÉKE:	RAJZSZÁM