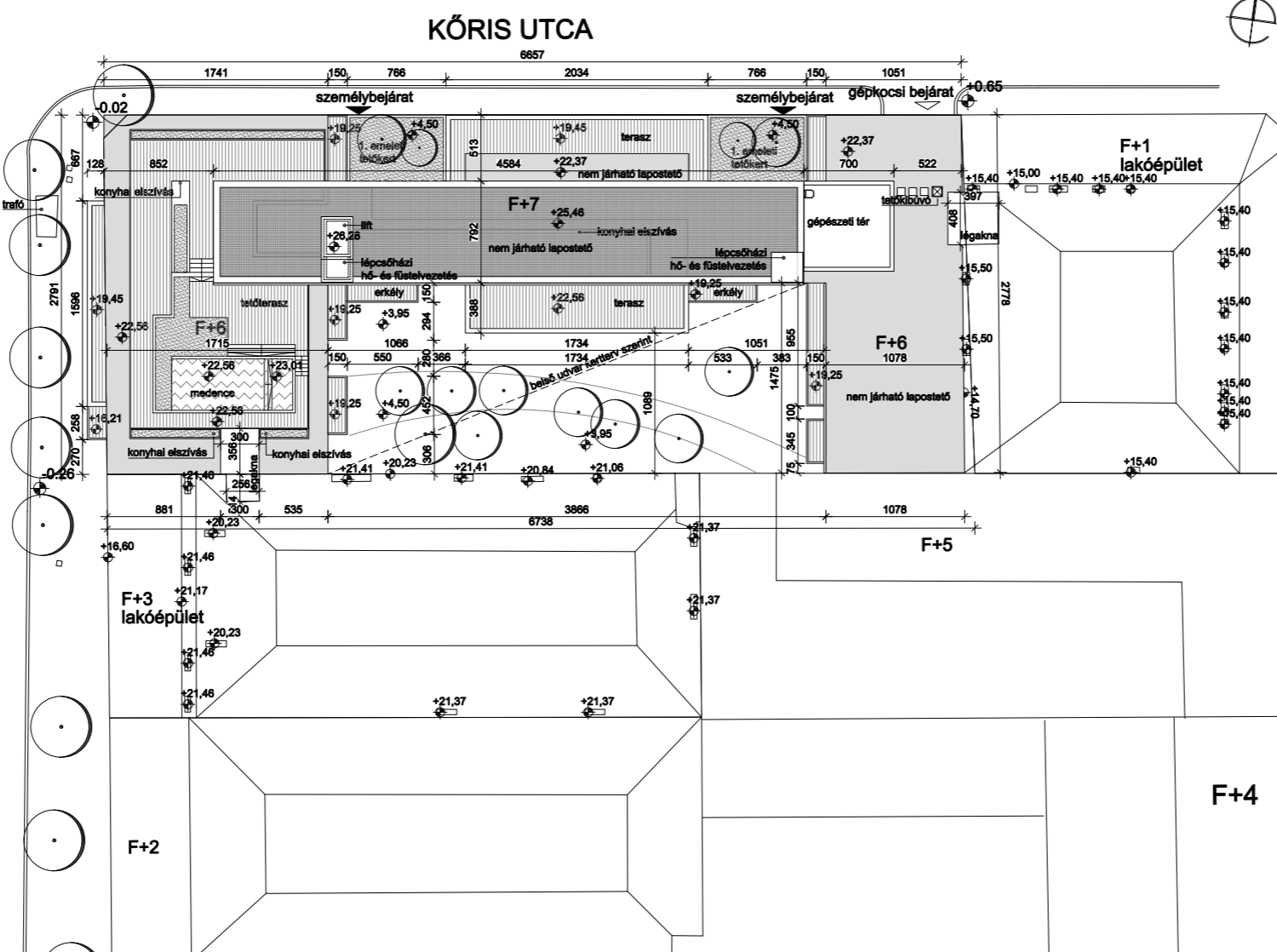
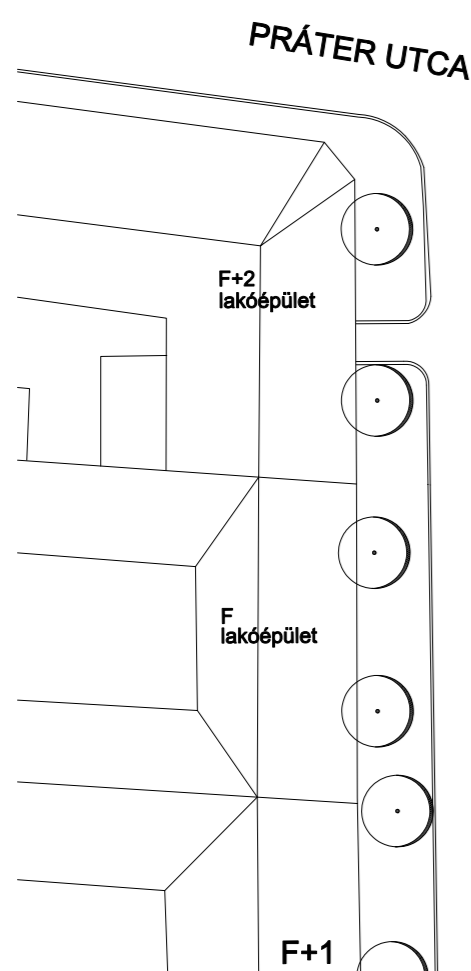
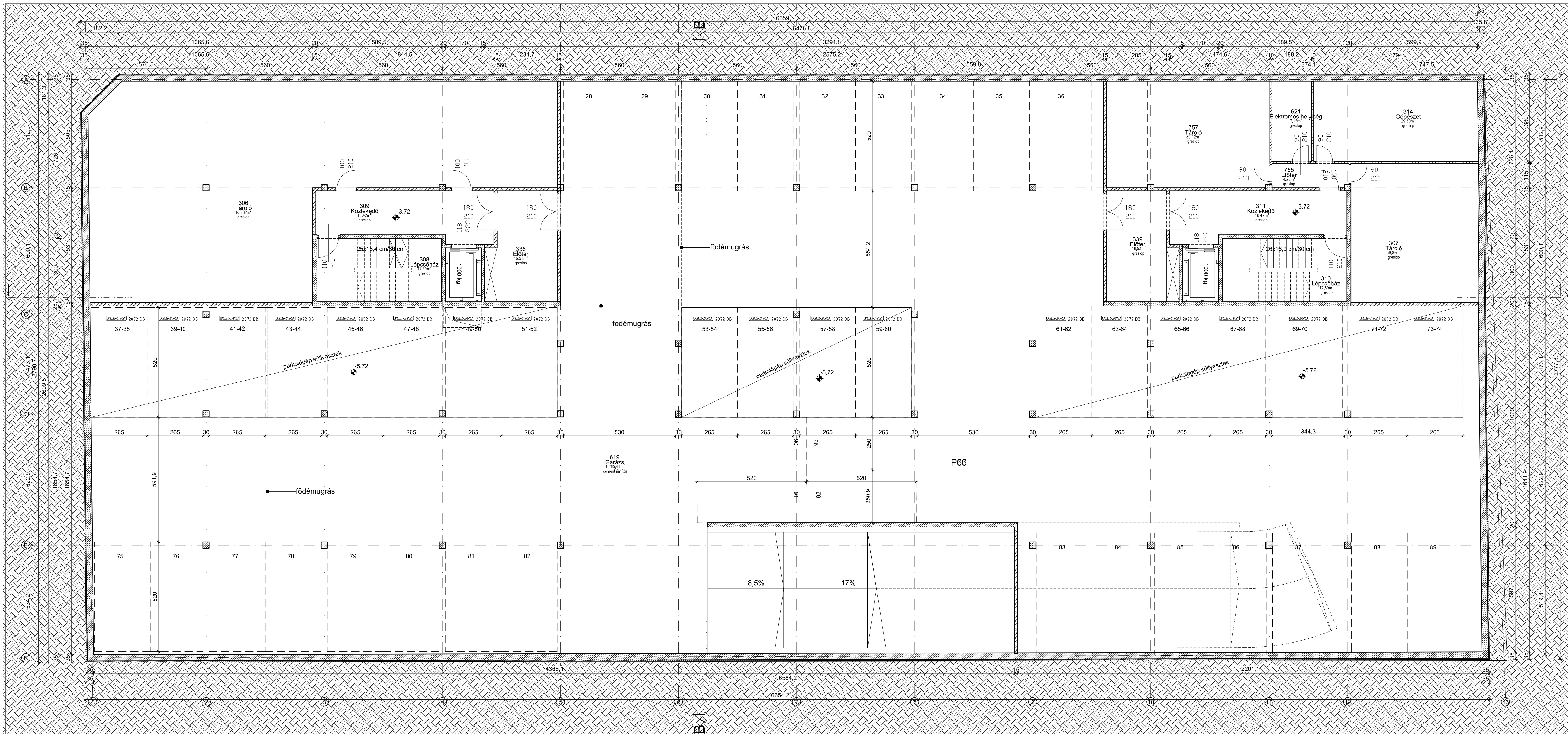


TELEK TERÜLETE: 1864 m²
 BEÉPÍTETTSÉG: 66% < 75 %
 SZINTTERÜLET: 4,5 ≤ 4,5
 ÉPÍTMÉNYMAGASSÁG: 16 m < m < 23 m
 UTCAI PÁRKÁNYMAGASSÁG: 20,7 m < 21 m
 ZÖLDFELÜLET: 26 % > 15 %
 ±0,00: 111,32 mBf



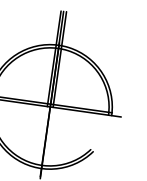
KÁLVÁRIA UTCA

PROJEKT	TÁRSASHÁZ BUDAPEST, KŐRIS U. 1-3A., HRSZ.: 36079		
TERVEZŐ	INVENIO STUDIO KFT. 1114 BUDAPEST, ESZÉK UTCA 2., TEL: 06-30-9734497		
RAJZNÉV	HELYSZÍNRAJZ		
DÁTUM	2018.11.28.	LÉPTÉK	1:500
		RAJZSZÁM	E01

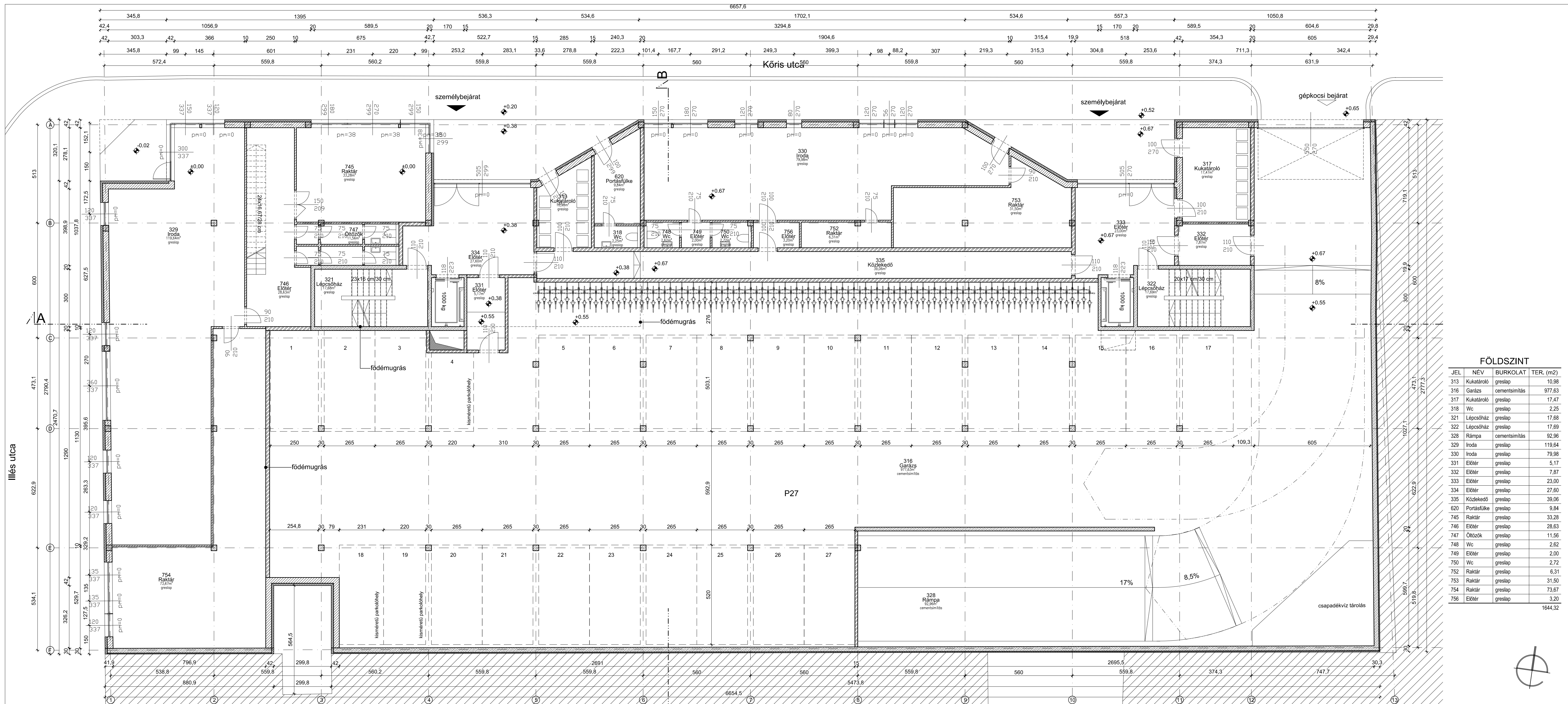


PINCESZINT

JEL	NÉV	BURKOLAT	TER. (m2)
306	Tároló	greslap	168,82
307	Tároló	greslap	39,86
308	Lépcsőház	greslap	17,69
309	Közlekedő	greslap	18,42
310	Lépcsőház	greslap	17,69
311	Közlekedő	greslap	18,42
314	Gépezet	greslap	29,60
338	Előtér	greslap	16,51
339	Előtér	greslap	16,53
619	Garázs	cementsímlás	1265,41
621	Elektromos helyiség	greslap	7,15
757	Tároló	greslap	39,12
			1655,21



PROJEKT	TÁRSASHÁZ BUDAPEST, KÖRIS U. 1-3A., HRSZ.: 36079		RAJZNEV	PINCESZINTI ALAPRAJZ	
TERVEZŐ	INVENIO STUDIO KFT. 1114 BUDAPEST, ESZEK UTCA 2., TEL.: 06-30-9734497		DATUM	2018.11.28.	LEPTÉK
				1:100	RAJZSZÁM
					E02
ÉPÍTÉSI ENGEDÉLYEZÉSI TERVDOKUMENTÁCIÓ					

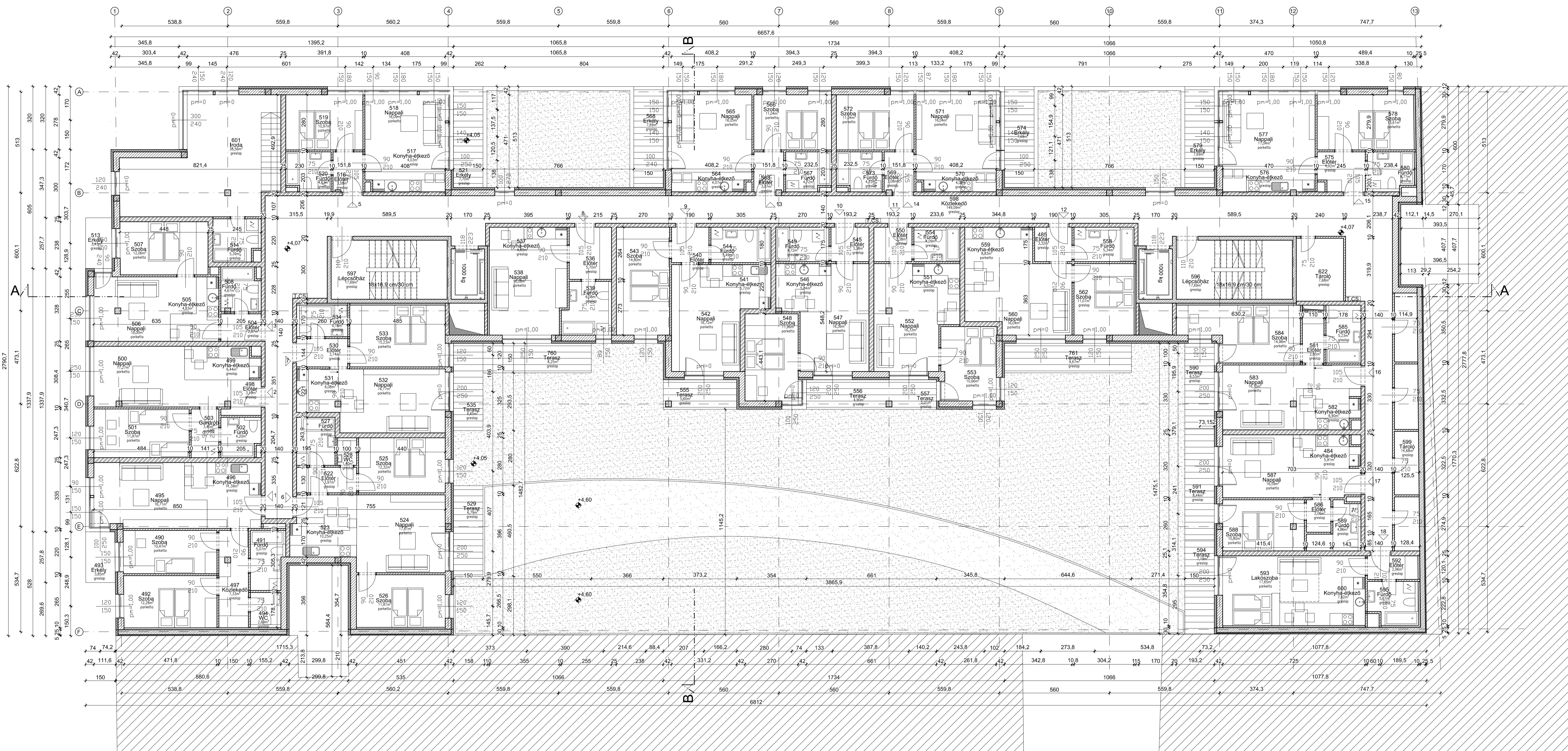


FÖLDSZINT

JEL	NEV	BURKOLAT	TER. (m2)
313	Kukatarló	greslap	10,98
316	Garázs	cementsimítás	977,63
317	Kukatarló	greslap	17,47
318	Wc	greslap	2,25
321	Lépcsőház	greslap	17,68
322	Lépcsőház	greslap	17,69
328	Rámpa	cementsimítás	92,96
329	Iroda	greslap	119,64
330	Iroda	greslap	79,98
331	Előter	greslap	5,17
332	Előter	greslap	7,87
333	Előter	greslap	23,00
334	Előter	greslap	27,60
335	Közlekedő	greslap	39,06
620	Portásfülke	greslap	9,84
745	Raktár	greslap	33,28
746	Előter	greslap	28,63
747	Öltözők	greslap	11,56
748	Wc	greslap	2,62
749	Előter	greslap	2,00
750	Wc	greslap	2,72
752	Raktár	greslap	6,31
753	Raktár	greslap	31,50
754	Raktár	greslap	73,67
756	Előter	greslap	3,20
			1644,32

PROJEKT	TÁRSASHÁZ BUDAPEST, KÖRIS U. 1-3A., HRSZ.: 36079	RAJZNEV	
TERVEZŐ	INVENIO STUDIO KFT. 1114 BUDAPEST, ESZEK UTCA 2., TEL.: 06-30-9734497	DATUM	2018.11.28.
		LEPTÉK	1:100
		RAJZSZÁM	E03

ÉPÍTÉSI ENGEDÉLYEZÉSI TERVDOKUMENTÁCIÓ



1. LAKÁS

JEL	NÉV	BURKOLAT	TER. (m2)
490	Szoba	parketta	10,47
491	Fürdő	greslap	5,07
492	Szoba	parketta	12,28
494	WC	greslap	2,89
495	Nappali	parketta	16,71
496	Konyha-ékező	greslap	11,39
497	Közlekedő	greslap	7,33
			65,95

5. LAKÁS

JEL	NÉV	BURKOLAT	TER. (m2)
516	Előtré	greslap	3,08
517	Konyha-ékező	greslap	4,03
518	Nappali	parketta	16,09
519	Szoba	parketta	10,97
520	Fürdő	greslap	4,87
			38,84

8. LAKÁS

JEL	NÉV	BURKOLAT	TER. (m2)
536	Előtré	greslap	5,70
537	Konyha-ékező	greslap	4,89
538	Nappali	parketta	16,08
539	Fürdő	greslap	6,38
			33,06

11. LAKÁS

JEL	NÉV	BURKOLAT	TER. (m2)
550	Előtré	greslap	3,38
551	Konyha-ékező	greslap	5,07
552	Nappali	parketta	16,33
553	Szoba	parketta	10,66
554	Fürdő	greslap	4,09
			39,52

14. LAKÁS

JEL	NÉV	BURKOLAT	TER. (m2)
570	Konyha-ékező	greslap	4,08
571	Nappali	parketta	16,04
572	Szoba	parketta	11,04
573	Fürdő	greslap	4,72
			38,96

17. LAKÁS

JEL	NÉV	BURKOLAT	TER. (m2)
586	Előtré	greslap	2,06
587	Nappali	parketta	16,59
588	Szoba	parketta	10,80
589	Fürdő	greslap	4,86
			40,22

2. LAKÁS

JEL	NÉV	BURKOLAT	TER. (m2)
498	Előtré	greslap	3,19
499	Konyha-ékező	greslap	6,44
500	Nappali	parketta	17,27
501	Szoba	parketta	11,97
502	Fürdő	greslap	4,20
503	Gardrób	greslap	3,45
			46,51

6. LAKÁS

JEL	NÉV	BURKOLAT	TER. (m2)
522	Előtré	greslap	3,97
523	Konyha-ékező	greslap	10,25
524	Nappali	parketta	17,81
525	Szoba	parketta	12,32
526	Szoba	parketta	11,81
527	Fürdő	greslap	4,76
528	WC	greslap	1,40
			62,32

9. LAKÁS

JEL	NÉV	BURKOLAT	TER. (m2)
540	Előtré	greslap	3,42
541	Konyha-ékező	greslap	5,72
542	Nappali	parketta	16,72
543	Szoba	parketta	14,80
544	Fürdő	greslap	5,49
			44,60

12. LAKÁS

JEL	NÉV	BURKOLAT	TER. (m2)
548	Előtré	greslap	3,32
549	Konyha-ékező	greslap	5,34
550	Nappali	parketta	8,83
551	Szoba	parketta	16,04
552	Szoba	greslap	11,07
			44,60

15. LAKÁS

JEL	NÉV	BURKOLAT	TER. (m2)
575	Előtré	greslap	4,92
576	Konyha-ékező	greslap	6,11
577	Nappali	parketta	17,04
578	Szoba	parketta	13,61
580	Fürdő	greslap	4,77
			46,46

18. LAKÁS

JEL	NÉV	BURKOLAT	TER. (m2)
592	Előtré	greslap	2,96
593	Lakószoba	parketta	17,65
595	Fürdő	greslap	5,67
600	Konyha-ékező	greslap	7,62
			33,90

3. LAKÁS

JEL	NÉV	BURKOLAT	TER. (m2)
504	Előtré	greslap	2,87
505	Konyha-ékező	greslap	4,83
506	Nappali	parketta	16,00
507	Szoba	parketta	12,06
508	Fürdő	greslap	4,67
			40,43

7. LAKÁS

JEL	NÉV	BURKOLAT	TER. (m2)
530	Előtré	greslap	3,74
531	Konyha-ékező	greslap	6,08
532	Nappali	parketta	16,17
533	Szoba	parketta	15,23
534	Fürdő	greslap	4,16
			45,38

10. LAKÁS

JEL	NÉV	BURKOLAT	TER. (m2)
545	Előtré	greslap	3,38
546	Konyha-ékező	greslap	5,84
547	Nappali	parketta	16,36
548	Szoba	parketta	11,96
549	Fürdő	greslap	4,72
			42,27

13. LAKÁS

JEL	NÉV	BURKOLAT	TER. (m2)
563	Előtré	greslap	3,07
564	Konyha-ékező	greslap	4,07
565	Nappali	parketta	16,05
566	Szoba	parketta	11,04
567	Fürdő	greslap	4,72
			38,95

16. LAKÁS

JEL	NÉV	BURKOLAT	TER. (m2)
581	Előtré	greslap	2,85
582	Konyha-ékező	greslap	6,90
583	Nappali	parketta	16,30
584	Szoba	parketta	14,98
585	Fürdő	greslap	5,23
			46,26

JEL NÉV BURKOLAT TER. (m2)

513	Erkély	greslap	3,43
			3,43

JEL NÉV BURKOLAT TER. (m2)

535	Terasz	greslap	6,65
			6,65

JEL NÉV BURKOLAT TER. (m2)

556	Terasz	greslap	4,90
			4,90

JEL NÉV BURKOLAT TER. (m2)

568	Erkély	greslap	7,69
			7,69

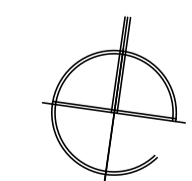
JEL NÉV BURKOLAT TER. (m2)

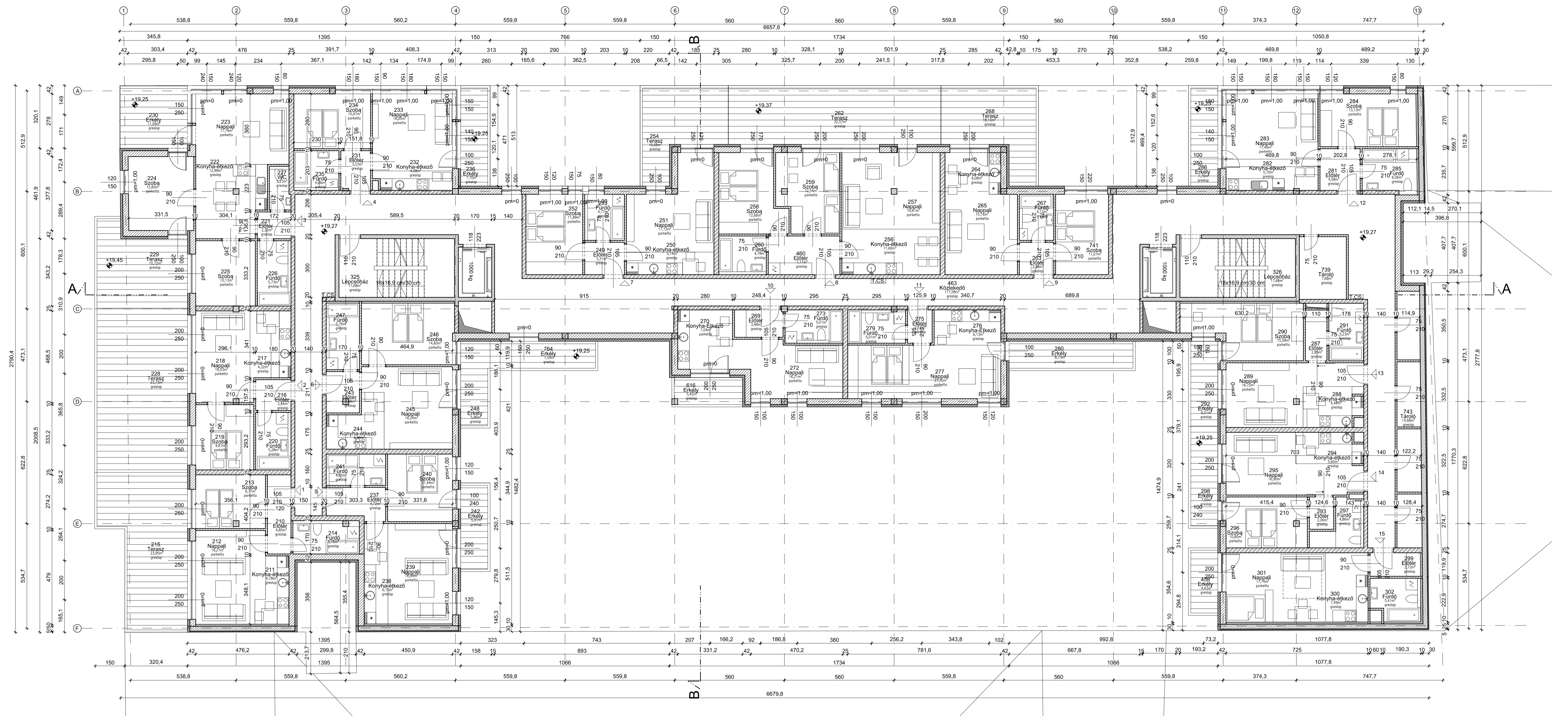
590	Terasz	greslap	6,53
			6,53

JEL NÉV BURKOLAT TER. (m2)

594	Terasz	greslap	7,19
			7,19

PROJEKT	TÁRSASHÁZ BUDAPEST, KÖRIS U. 1-3A., HRSZ.: 36079	RAJZNEV	1. EMELETI ALAPRAJZ
TERVEZŐ	INVENIO STUDIO KFT. 1114 BUDAPEST, ESZÉK UTCA 2., TEL: 06-30-9734497	DÁTUM	2018.11.28.
		LEPTÉK	1:100
		RAJZSZÁM	E04
ÉPÍTÉSI ENGEDÉLYEZÉSI TERVDOKUMENTÁCIÓ			





1. LAKÁS

JEL	NÉV	BURKOLAT	TER. (m ²)
210	Előter	greslap	4,85
211	Konyha-ékező	greslap	4,78
212	Nappali	parketta	16,21
213	Szoba	parketta	9,77
214	Fürdő	greslap	5,76
			41,36

4. LAKÁS

JEL	NÉV	BURKOLAT	TER. (m ²)
231	Előter	greslap	3,23
232	Konyha-ékező	greslap	4,08
233	Nappali	parketta	16,05
234	Szoba	parketta	10,97
235	Fürdő	greslap	4,66
			38,99

7. LAKÁS

JEL	NÉV	BURKOLAT	TER. (m ²)
249	Előter	greslap	3,31
250	Konyha-ékező	greslap	5,14
251	Nappali	parketta	17,13
252	Szoba	parketta	11,89
253	Fürdő	greslap	4,77
			42,24

10. LAKÁS

JEL	NÉV	BURKOLAT	TER. (m ²)
269	Előter	greslap	3,48
270	Konyha-ékező	parketta	7,04
272	Nappali	parketta	16,21
273	Fürdő	greslap	5,01
			31,75

13. LAKÁS

JEL	NÉV	BURKOLAT	TER. (m ²)
287	Előter	greslap	2,85
288	Konyha-ékező	greslap	6,48
289	Nappali	parketta	16,72
290	Szoba	parketta	15,58
291	Fürdő	greslap	5,23
			46,86

2. LAKÁS

JEL	NÉV	BURKOLAT	TER. (m ²)
216	Előter	greslap	2,84
217	Konyha-ékező	greslap	4,32
218	Nappali	parketta	16,03
219	Szoba	parketta	9,87
220	Fürdő	greslap	5,28
			38,33

5. LAKÁS

JEL	NÉV	BURKOLAT	TER. (m ²)
237	Előter	greslap	4,72
238	Konyha-ékező	greslap	6,15
239	Nappali	parketta	16,94
240	Szoba	parketta	11,44
241	Fürdő	greslap	4,85
			44,10

8. LAKÁS

JEL	NÉV	BURKOLAT	TER. (m ²)
256	Konyha-ékező	greslap	11,68
257	Nappali	parketta	19,61
258	Szoba	parketta	12,96
259	Szoba	parketta	12,54
260	Fürdő	greslap	4,78
480	Előter	greslap	7,17
			68,41

11. LAKÁS

JEL	NÉV	BURKOLAT	TER. (m ²)
275	Előter	greslap	2,14
276	Konyha-ékező	greslap	6,13
277	Nappali	parketta	21,35
279	Fürdő	greslap	5,01
			34,64

14. LAKÁS

JEL	NÉV	BURKOLAT	TER. (m ²)
293	Előter	greslap	2,06
294	Konyha-ékező	greslap	5,60
295	Nappali	parketta	16,90
296	Szoba	parketta	10,80
297	Fürdő	greslap	4,86
			40,21

3. LAKÁS

JEL	NÉV	BURKOLAT	TER. (m ²)
228	Terasz	greslap	23,73
			23,73

6. LAKÁS

JEL	NÉV	BURKOLAT	TER. (m ²)
242	Erkély	greslap	5,91
			5,91

9. LAKÁS

JEL	NÉV	BURKOLAT	TER. (m ²)
262	Terasz	greslap	32,57
			32,57

12. LAKÁS

JEL	NÉV	BURKOLAT	TER. (m ²)
280	Erkély	greslap	8,73
			8,73

15. LAKÁS

JEL	NÉV	BURKOLAT	TER. (m ²)
298	Erkély	greslap	7,00
			7,00

1. LAKÁS

JEL	NÉV	BURKOLAT	TER. (m ²)
229	Terasz	greslap	10,72
230	Erkély	greslap	11,09
			21,81

4. LAKÁS

JEL	NÉV	BURKOLAT	TER. (m ²)
243	Előter	greslap	3,59
244	Konyha-ékező	greslap	6,48
245	Nappali	parketta	16,24
246	Szoba	parketta	14,60
247	Fürdő	greslap	5,76
			46,67

7. LAKÁS

JEL	NÉV	BURKOLAT	TER. (m ²)
268	Terasz	greslap	18,10
			18,10

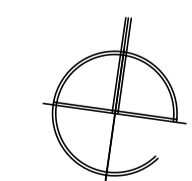
10. LAKÁS

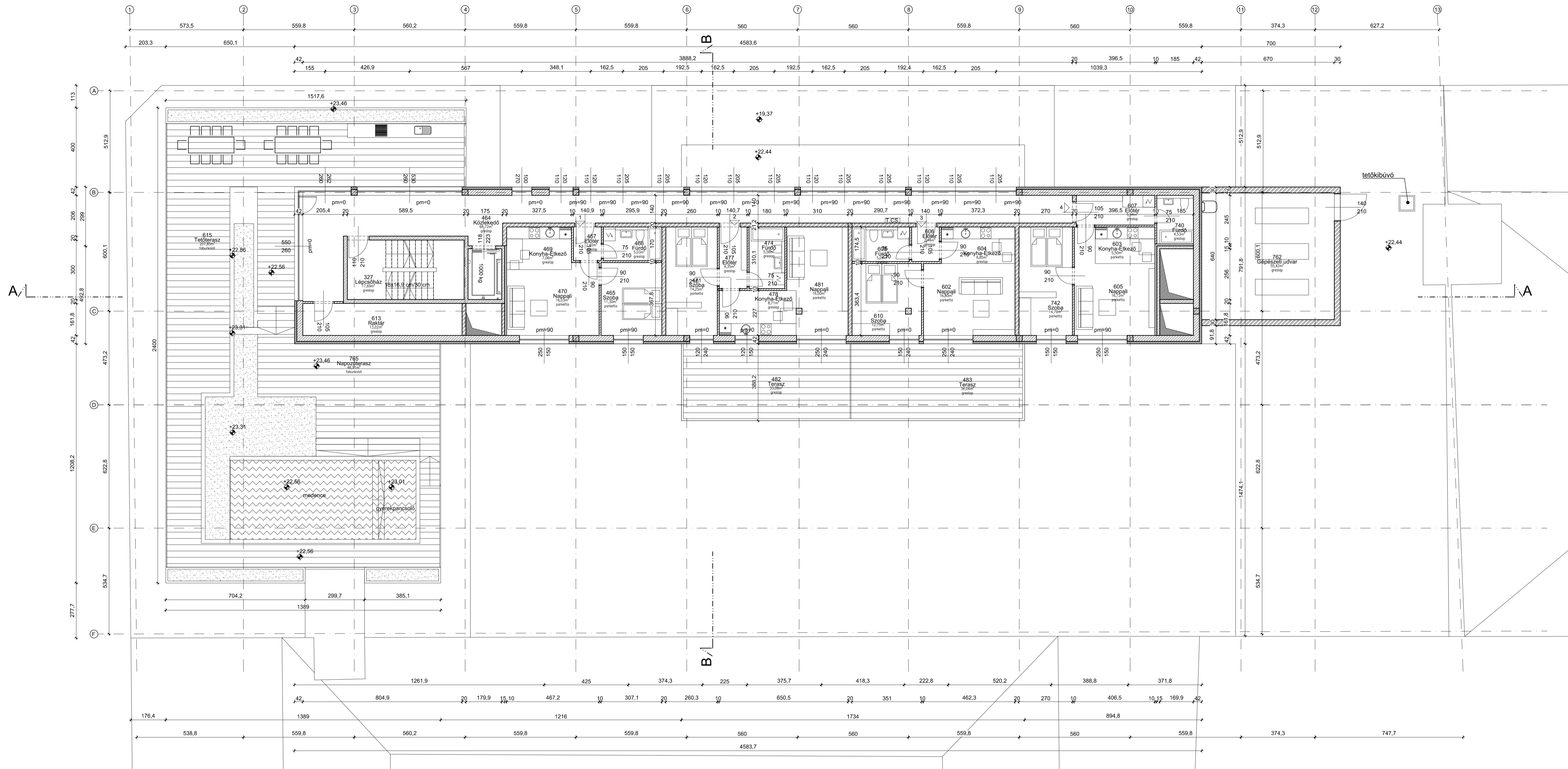
JEL	NÉV	BURKOLAT	TER. (m ²)
271	Erkély	greslap	8,72
			8,72

13. LAKÁS

JEL	NÉV	BURKOLAT	TER. (m ²)
281	Előter	greslap	4,58
282	Konyha-ékező	greslap	5,70
283	Nappali	parketta	17,46
284	Szoba	parketta	13,13
285	Fürdő	greslap	46,94
			87,77

PROJEKT	TÁRSASHÁZ BUDAPEST, KÖRIS U. 1-3A., HRSZ.: 36079	RAJZNEV	6. EMELETI ALAPRAJZ	
TERVEZŐ	INVENIO STUDIO KFT. 1114 BUDAPEST, ESZÉK UTCA 2., TEL: 06-30-9734497	DATUM	2018.11.28.	RAJZSZÁM
			LEPTÉK	1:100
				E06
ÉPÍTÉSI ENGEDÉLYEZÉSI TERVDOKUMENTÁCIÓ				





1. LAKÁS

JEL	NÉV	BURKOLAT	TER. (m ²)
465	Szoba	parketta	11,30
466	Furdő	greslap	5,03
467	Elöter	greslap	2,40
469	Konyha-Etkezo	greslap	7,06
470	Nappali	parketta	16,03
			41,80

2. LAKÁS

JEL	NÉV	BURKOLAT	TER. (m ²)
471	Szoba	parketta	14,25
474	Furdő	greslap	5,58
477	Elöter	greslap	4,35
478	Konyha-Etkezo	greslap	8,71
481	Nappali	parketta	16,00
			48,89

JEL	NÉV	BURKOLAT	TER. (m ²)
482	Terasz	greslap	33,08
			33,08

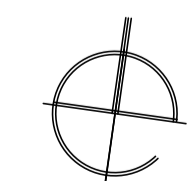
3. LAKÁS

JEL	NÉV	BURKOLAT	TER. (m ²)
602	Nappali	parketta	16,80
604	Konyha-Etkezo	greslap	6,85
606	Elöter	greslap	2,44
608	Furdő	greslap	5,07
610	Szoba	parketta	12,75
			43,92

JEL	NÉV	BURKOLAT	TER. (m ²)
483	Terasz	greslap	34,04
			34,04

4. LAKÁS

JEL	NÉV	BURKOLAT	TER. (m ²)
603	Konyha-Etkezo	parketta	5,50
605	Nappali	parketta	16,72
607	Elöter	greslap	5,94
740	Furdő	greslap	4,53
742	Szoba	parketta	14,79
			47,49



PROJEKT	TÁRSASHÁZ BUDAPEST, KÖRIS U. 1-3A., HRSZ.: 36079		RAJZNEV	7. EMELETI ALAPRAJZ	
TERVEZŐ	INVENIO STUDIO KFT. 1114 BUDAPEST, ESZÉK UTCA 2., TEL: 06-30-9734497		DÁTUM	2018.11.28.	RAJZSZÁM
				1:100	E07
ÉPÍTÉSI ENGEDÉLYEZÉSI TERVDOKUMENTÁCIÓ					



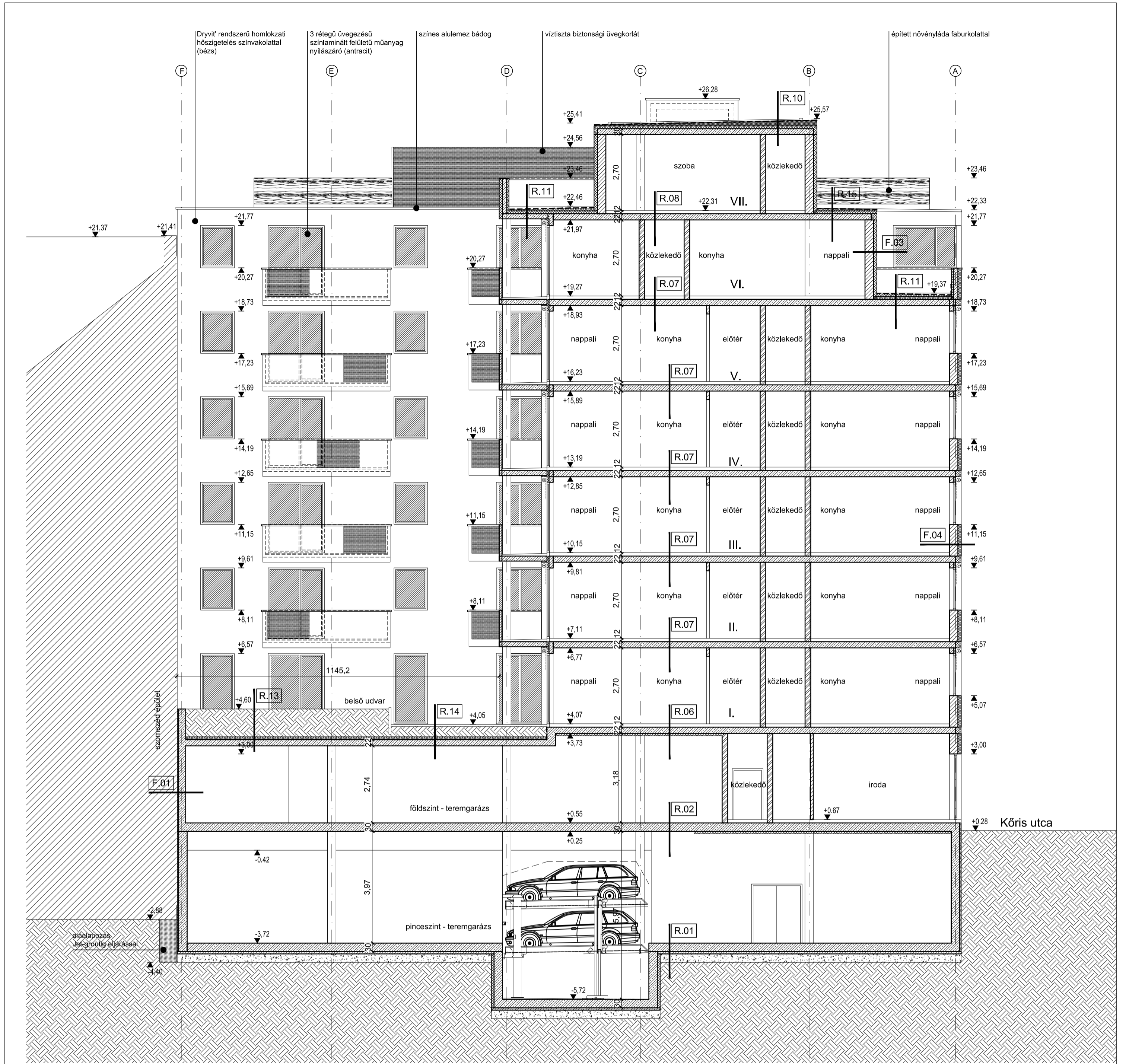
RÉTEGRENDI KIMUTATÁS

- R.01 PINCESZINTI TEREMGARÁZS PADLÓ**
 csm. alakláb epoxigyanta előkészített felületen
 5-10 cm lejtésképzés (betonozható a lemezalappal egyidejűleg is)
 30 cm vízáró lemezlap (csőlejtésekre ültetve)
 8 cm szerelőbeton aljzat
 40 cm tömörített kavicsréteg
 1 rtg. geotextília termelt falaj
- R.02 FÖLDSZINTI TEREMGARÁZS PADLÓ**
 csm. epoxigyanta előkészített felületen
 5-10 cm lejtésképzés (betonozható a lemezalappal egyidejűleg is)
 30 cm vízáró lemezlap (csőlejtésekre ültetve)
 8 cm szerelőbeton aljzat
 40 cm tömörített kavicsréteg
 1 rtg. geotextília termelt falaj
- R.03 PARKOLÓGÉP SÜLLYESTÉKE ÉS LIFTAKNA SÜLLYESTÉKE**
 csm. alakláb epoxigyanta előkészített felületen
 10-15 cm lejtésképzés (betonozható a lemezalappal egyidejűleg is)
 30 cm vízáró lemezlap (csőlejtésekre ültetve)
 8 cm szerelőbeton aljzat
 40 cm tömörített kavicsréteg
 1 rtg. geotextília termelt falaj
- R.04 FÖLDSZINTI ÜZLET ÉS FŐBÉJÁRAT PADLÓJA**
 1,5 cm ragasztott greslap burkolat
 5,5 cm aljzatbeton
 1 rtg. PE fólia tech. szigetelés
 4 cm kőzetgyapot lépéshangszigetelés (ROCKWOOL Steprock ND)
 22 cm mon. vasbeton födémlemez
 10 cm háromrétegű cementkötésű faanyagot hő- és hangszigetelés tábla ásványgyapot maggal (TEKTALAN-HS)
- R.05 LAKÁS MELEGPADLÓJA GARÁZS FELETT**
 1,5 cm fázott laminátpadló PE habalátétal
 5,5 cm aljzatbeton
 1 rtg. PE fólia tech. szigetelés
 3 cm kőzetgyapot lépéshangszigetelés (ROCKWOOL Steprock ND)
 22 cm mon. vasbeton födémlemez
 10 cm háromrétegű cementkötésű faanyagot hő- és hangszigetelés tábla ásványgyapot maggal (TEKTALAN-HS)
- R.06 LAKÁS HIDEGPADLÓJA GARÁZS FELETT**
 1,5 cm ragasztott greslap burkolat
 5,5 cm aljzatbeton
 1 rtg. PE fólia tech. szigetelés
 3 cm kőzetgyapot lépéshangszigetelés (ROCKWOOL Steprock ND)
 22 cm mon. vasbeton födémlemez
 10 cm háromrétegű cementkötésű faanyagot hő- és hangszigetelés tábla ásványgyapot maggal (TEKTALAN-HS)

- R.07 LAKÁS ÉS KÖZÖS KÖZLEKEDŐ HIDEGPADLÓJA LAKÓSZINT (vagy egyéb földszint) FELETT**
 1,5 cm ragasztott greslap burkolat
 5,5 cm aljzatbeton
 1 rtg. PE fólia tech. szigetelés
 3 cm kőzetgyapot lépéshangszigetelés (ROCKWOOL Steprock ND)
 22 cm mon. vasbeton födémlemez
 0,5 cm glettelés + festés igény szerint
- R.08 LAKÁS MELEGPADLÓJA LAKÓSZINT (vagy egyéb földszint) FELETT**
 1,5 cm fázott laminátpadló PE habalátétal
 5,5 cm aljzatbeton
 1 rtg. PE fólia tech. szigetelés
 3 cm kőzetgyapot lépéshangszigetelés (ROCKWOOL Steprock ND)
 22 cm mon. vasbeton födémlemez
 0,5 cm glettelés + festés igény szerint
- R.09 ÜSTÍTOTT PADLÓ LÉPCSŐHÁZBAN (PHENÓLEMEZ)**
 1,5 cm ragasztott greslap burkolat
 5,5 cm aljzatbeton
 1 rtg. PE fólia tech. szigetelés
 3 cm kőzetgyapot lépéshangszigetelés (ROCKWOOL Steprock ND)
 22 cm mon. vasbeton födémlemez
 0,5 cm glettelés + festés igény szerint
- R.10 NEM JÁRHATÓ LAPOSTETŐ**
 5 cm kavicsbeton
 1,5 mm TPO/PVC csapadékvíz elleni szlg. (1.5% egyirányú lejtéssel)
 3-19 cm lépésálló EPS 150/ásványgyapot hőszigetelés (ékbevágot)
 10 cm lépésálló PIR hőszigetelés
 1 rtg. alu betétes bit. vastaglemez párafék
 oldószeres hideg bitumenmáz készítés
 mon. vb. födémlemez
 0,5 cm glettelés + festés igény szerint
- R.11 TERASZTETŐ - JÁRHATÓ LAPOSTETŐ**
 2,5 cm gress zúzalékba ágyazva vagy polipropilén állítható teraszában
 3-12 cm zúzalék, vagy teraszoló raszterben
 1 cm drótlemez
 TPO/PVC csapadékvíz elleni szigetelés
 lépésálló EPS 150/ásványgyapot hőszigetelés (ékbevágot)
 10 cm lépésálló PIR hőszigetelés
 1 rtg. alu betétes bit. vastaglemez párafék
 oldószeres hideg bitumenmáz készítés
 mon. vb. födémlemez
 0,5 cm glettelés + festés igény szerint

- R.12 ERKÉLYLEMEZ - HŐHIDMEGSZAKÍTÓI**
 1,5 cm ragasztott faanyagú gres lap
 1 rtg. kinti szigetelés
 4-10 cm lejtbeton
 18 cm mon. vasbeton hőhidmegszak.erkélylemez
- R.13 ZÖLDÍTŐ GARÁZS FELETT**
 100 cm speciális földkeverék fövesítve
 1 rtg. elválasztóréteg
 3 cm miosoft kavics
 2 cm geotextiliával károsított felületzárógó (vízmentartó)
 8 cm XPS hőszigetelés
 1 rtg. elválasztóréteg
 2 rtg. mod. bitumenes vastaglemez szigetelés
 30 cm mon. vasbeton födémlemez lejtésben leközve
 8 cm háromrétegű cementkötésű faanyagot hő- és hangszigetelés tábla ásványgyapot maggal (TEKTALAN-HS)
- R.14 TERASZTETŐ GARÁZS FELETT**
 2 cm gresslap, 60x60-as méretű szárazon fektetve
 4 cm bazaltzúzalék
 1 rtg. geotextília
 35 cm földfeltöltés
 2 cm geotextiliával károsított felületzárógó (vízmentartó)
 8 cm XPS hőszigetelés
 2 rtg. mod. bitumenes vastaglemez szigetelés
 26 cm mon. vasbeton födémlemez lejtésben leközve
 5 cm háromrétegű cementkötésű faanyagot hő- és hangszigetelés tábla ásványgyapot maggal (TEKTALAN-HS)
- R.15 NEM JÁRHATÓ LAPOSTETŐ**
 1,5 mm TPO/PVC csapadékvíz elleni szlg. (1.5% egyirányú lejtéssel)
 3-19 cm lépésálló EPS 150/ásványgyapot hőszigetelés (ékbevágot)
 10 cm lépésálló PIR hőszigetelés
 1 rtg. alu betétes bit. vastaglemez párafék
 oldószeres hideg bitumenmáz készítés
 mon. vb. födémlemez
 0,5 cm glettelés + festés igény szerint
- F.01 FÖLDSZINT KÜLSŐ FALA - TEREMGARÁZS TÚZFALA**
 5 cm dilatációba helyezett hierotóbizált ásványgyapot
 25 cm vasbeton fal
 1 cm belső gépi vakolat
- F.02 FELSŐ EMELETEK TÚZFALA**
 5 cm dilatációba helyezett hierotóbizált ásványgyapot
 25 cm vasbeton fal
 1 cm belső gépi vakolat
- F.03 ÁLTALÁNOS HOMLOKZATI FAL**
 0,5 cm homlokzati vékonyvakolat
 12 cm EPS/ásványgyapot hőszigetelés dryvit rendszerben
 30 cm YTONG könnyű falazat
 1,0 cm belső gépi vakolat
- F.04 HOMLOKZATI FAL BURKOLT - UTCAFRONT**
 0,3 cm nagyfólkás greslapburkolat ragasztva
 2 cm dombornyomott műanyaglemez párafegyártás réteg
 12 cm XPS hőszigetelés dryvit rendszerben teljes felületen ragasztva, átulobozva
 30 cm YTONG könnyű falazat
 1,0 cm belső gépi vakolat
- F.01 LAKÁSELVÁLASZTÓ FAL - LAKÁSOK KÖZÖTT**
 1,0 cm belső gépi vakolat
 1 rtg. SILKA HM NF-GT mézshomoktégló falazat
 1,0 cm belső gépi vakolat
- F.02 LAKÁSELVÁLASZTÓ FAL - LAKÁS ÉS KÖZÖS (TEMPERÁLT) FOLYOSÓ KÖZÖTT**
 1,0 cm belső gépi vakolat
 10 cm SILKA HM NF-GT mézshomoktégló falazat
 1,0 cm belső gépi vakolat
- F.03 LAKÁSELVÁLASZTÓ FAL - LAKÁS ÉS KÖZÖS FOLYOSÓ/LÉPCSŐHÁZ KÖZÖTT**
 1,0 cm belső gépi vakolat
 2,5 cm [2x1,25 cm] gipszkarton építélemez
 5 cm gipszkarton órándós rendszerrel átállított függőleges, ásványgyapot hangszigeteléssel kitöltve
 15 cm monolit vasbeton fal
 1,0 cm belső gépi vakolat

PROJEKT	TÁRSASHÁZ BUDAPEST, KÖRIS U. 1-3A., HR.SZ.: 36079	RAJZNEVÉ	A-A METSZET	
TERVEZŐ	INVENIO STUDIO KFT. 1114 BUDAPEST, ESZEK UTCA 2., TEL: 06-30-9734497	DÁTUM	2018.11.28.	RAJZSZÁM
		LEPTÉK	1:100	E08
ÉPÍTÉSI ENGEDÉLYEZÉSI TERVDOKUMENTÁCIÓ				



RÉTEGRENDI KIMUTATÁS

R.01 PINCESZINTI TEREMGARÁZS PADLÓ

- 5-10 cm csm. alapálló epoxigyanta előkészített felületen
- 30 cm lejtésképzés (betonozható a lemezalappal egyidejűleg is)
- 8 cm vízáró lemezalappal (cölöpfejekre ültetve)
- 40 cm szerelőbeton aljzat
- 1 tömörített kavicsréteg
- 1 rtg geotextília
- termett talaj

R.02 FÖLDSZINTI TEREMGARÁZS PADLÓ

- 5-10 cm csm. epoxigyanta előkészített felületen
- 30 cm lejtésképzés (betonozható a lemezalappal egyidejűleg is)
- 30 cm vasbeton födém

R.03 PARKOLÓGÉP SÜLLYESZTÉKE ÉS LIFTAKNA SÜLLYESZTÉKE

- 10-15 cm csm. alapálló epoxigyanta előkészített felületen
- 30 cm lejtésképzés (betonozható a lemezalappal egyidejűleg is)
- 8 cm vízáró lemezalappal (cölöpfejekre ültetve)
- 40 cm szerelőbeton aljzat
- 1 tömörített kavicsréteg
- 1 rtg geotextília
- termett talaj

R.04 FÖLDSZINTI ÜZLET ÉS FŐBEJÁRAT PADLÓJA

- 1.5 cm ragasztott greslap burkolat
- 5.5 cm aljzatbeton
- 1 rtg. PE fólia techn. szigetelés
- 4 cm közelpadló lépéshangszigetelés (ROCKWOOL Steprock ND)
- 22 cm mon. vasbeton födémlemez
- 10 cm háromrétegű cementkötésű fagyapott hő- és hangszigetelő tábla ásványgyapot manggal (TEKTALAN-HS)

R.05 LAKÁS MELEGPADLÓJA GARÁZS FELETT

- 1.5 cm főtől lamináltpadló PE habalátéttel
- 5.5 cm aljzatbeton
- 1 rtg. PE fólia techn. szigetelés
- 3 cm közelpadló lépéshangszigetelés (ROCKWOOL Steprock ND)
- 22 cm mon. vasbeton födémlemez
- 10 cm háromrétegű cementkötésű fagyapott hő- és hangszigetelő tábla ásványgyapot manggal (TEKTALAN-HS)

R.06 LAKÁS HIDEGPADLÓJA GARÁZS FELETT

- 1.5 cm ragasztott greslap burkolat
- 5.5 cm aljzatbeton
- 1 rtg. PE fólia techn. szigetelés
- 3 cm közelpadló lépéshangszigetelés (ROCKWOOL Steprock ND)
- 22 cm mon. vasbeton födémlemez
- 10 cm háromrétegű cementkötésű fagyapott hő- és hangszigetelő tábla ásványgyapot manggal (TEKTALAN-HS)

R.07 LAKÁS ÉS KÖZÖS KÖZLEKEDŐ HIDEGPADLÓJA LAKÓSZINT (vagy egyéb fűtött tér) FELETT

- 1.5 cm ragasztott greslap burkolat
- 5.5 cm aljzatbeton
- 1 rtg. PE fólia techn. szigetelés
- 3 cm közelpadló lépéshangszigetelés (ROCKWOOL Steprock ND)
- 22 cm mon. vasbeton födémlemez
- 0.5 cm glettelés + festés igény szerint

R.08 LAKÁS MELEGPADLÓJA LAKÓSZINT (vagy egyéb fűtött tér) FELETT

- 1.5 cm főtől lamináltpadló PE habalátéttel
- 5.5 cm aljzatbeton
- 1 rtg. PE fólia techn. szigetelés
- 3 cm közelpadló lépéshangszigetelés (ROCKWOOL Steprock ND)
- 22 cm mon. vasbeton födémlemez
- 0.5 cm glettelés + festés igény szerint

R.09 ÜZLATOTT PADLÓ LÉPCSŐHÁZBAN (PIHENŐLEMEZ)

- 1.5 cm ragasztott greslap burkolat
- 5.5 cm aljzatbeton
- 1 rtg. PE fólia techn. szigetelés
- 3 cm közelpadló lépéshangszigetelés (ROCKWOOL Steprock ND)
- 22 cm mon. vasbeton födémlemez
- 0.5 cm glettelés + festés igény szerint

R.10 NEM JÁRHATÓ LAPOSTETŐ

- 5 cm kavicssterítés
- 1.5 mm TPO/PVC csapadékvíz elleni szig. (1.5 % egyirányú lejtéssel)
- 3-19 cm lépésálló EPS150/ásványgyapot hőszigetelés (ékbévgott)
- 10 cm lépésálló PIR hőszigetelés
- 1 rtg alu betétes bit. vastaglemez párafék
- 20 cm olajoszeres hideg bitumenmáz kellenőítés
- 0.5 cm mon. vb. födémlemez
- 0.5 cm glettelés + festés igény szerint

R.11 TERASZTETŐ - JÁRHATÓ LAPOSTETŐ

- 2.5 cm gress zúzalékba ágyazva vagy polipropilén állítható terasztábon
- 3-12 cm zúzalék, vagy terasztábon raszterben
- 1 cm drainlemez
- TPO/PVC csapadékvíz elleni szigetelés
- 4-13 cm lépésálló EPS150/ásványgyapot hőszigetelés (ékbévgott)
- 10 cm lépésálló PIR hőszigetelés
- 1 rtg alu betétes bit. vastaglemez párafék
- 22 cm olajoszeres hideg bitumenmáz kellenőítés
- 0.5 cm mon. vb. födémlemez
- 0.5 cm glettelés + festés igény szerint

R.12 ERKÉLYLEMEZ - HŐHIDMEGSZAKÍTOTT

- 1.5 cm ragasztott fagyálló gres lap
- 1 rtg. kent szigetelés
- 4-10 cm lejtőbeton
- 18 cm mon. vasbeton hőhidmegszak.erkélylemez

R.13 ZÖLDTETŐ GARÁZS FELETT

- 100 cm speciális földkeverék fűvesítve
- 1 rtg elválasztóréteg
- 3 cm mosott kavics
- 2 cm geotextíliával kasírozott felületszivárgó (vízmegtartó)
- 8 cm XPS hőszigetelés
- 1 rtg elválasztóréteg
- 2 rtg. mod. bitumenes vastaglemez szigetelés
- 30- cm mon. vasbeton födémlemez lejtésben lehúzza
- 8 cm háromrétegű cementkötésű fagyapott hő- és hangszigetelő tábla ásványgyapot manggal (TEKTALAN-HS)

R.14 TERASZTETŐ GARÁZS FELETT

- 2 cm gresslap, 60x60-as méretű szárazon fektetve
- 4 cm bazaltzúzalék
- 1 rtg geotextília
- 35 cm földalattalás
- 2 cm geotextíliával kasírozott felületszivárgó (vízmegtartó)
- 8 cm XPS hőszigetelés
- 2 rtg. mod. bitumenes vastaglemez szigetelés
- 26- cm mon. vasbeton födémlemez lejtésben lehúzza
- 5 cm háromrétegű cementkötésű fagyapott hő- és hangszigetelő tábla ásványgyapot manggal (TEKTALAN-HS)

R.15 NEM JÁRHATÓ LAPOSTETŐ

- 1.5 mm TPO/PVC csapadékvíz elleni szig. (1.5 % egyirányú lejt)
- 3-19 cm lépésálló EPS150/ásványgyapot hőszigetelés (ékbévc)
- 10 cm lépésálló PIR hőszigetelés
- 1 rtg alu betétes bit. vastaglemez párafék
- 20 cm olajoszeres hideg bitumenmáz kellenőítés
- 0.5 cm mon. vb. födémlemez
- 0.5 cm glettelés + festés igény szerint

F.01 FÖLDSZINT KÜLSŐ FALA - TEREMGARÁZS TÚZFAL

- 5 cm dilatációba helyezett hidrofóbizált ásványgyapot
- (lábazati szint alatt XPS)
- 25 cm vízáró vasbeton fal

F.02 FELSŐ EMELETEK TÚZFALA

- 5 cm dilatációba helyezett hidrofóbizált ásványgyapot
- 25 cm vasbeton fal
- 1 cm belső gépi vakolat

F.03 ÁLTALÁNOS HOMLOKZATI FAL

- 0.5 cm homlokzati vékonyvakolat
- 12 cm EPS/ásványgyapot hőszigetelés dryvit rendszerben
- 30 cm YTONG kitöltő falazat
- 1.0 cm belső gépi vakolat

F.04 HOMLOKZATI FAL, BURKOLT - UTCAFRONT

- 0.3 cm nagytáblás gresslapburkolat ragasztva
- 2 cm dombornyomott műanyag lemez párakegyenlítő réteg
- 12 cm XPS hőszigetelés dryvit rendszerben teljes felületen ragasztva, átübebelezve
- 30 cm YTONG kitöltő falazat
- 1.0 cm belső gépi vakolat

F.01 LAKÁSELVÁLASZTÓ FAL - LAKÁSOK KÖZÖTT

- 1.0 cm belső gépi vakolat
- 25 cm SILKA HM NF+GT méshomoktégla falazat
- 1.0 cm belső gépi vakolat

F.02 LAKÁSELVÁLASZTÓ FAL - LAKÁS ÉS KÖZÖS (TEMPERÁLT) FOLYÓSÓ KÖZÖTT

- 1.0 cm belső gépi vakolat
- 20 cm SILKA HM NF+GT méshomoktégla falazat
- 1.0 cm belső gépi vakolat

F.03 LAKÁSELVÁLASZTÓ FAL - LAKÁS ÉS KÖZÖS FOLYÓSÓ/LÉPCSŐHÁZ KÖZÖTT

- 1.0 cm belső gépi vakolat
- 2.5 cm (2X1,25 cm) gipszkarton építőlemez
- 5 cm gipszkarton önálló rendszerváz hátfaltól függetlenül, ásványgyapot hangszigeteléssel kitöltve
- 15 cm monolit vasbeton fal
- 1.0 cm belső gépi vakolat

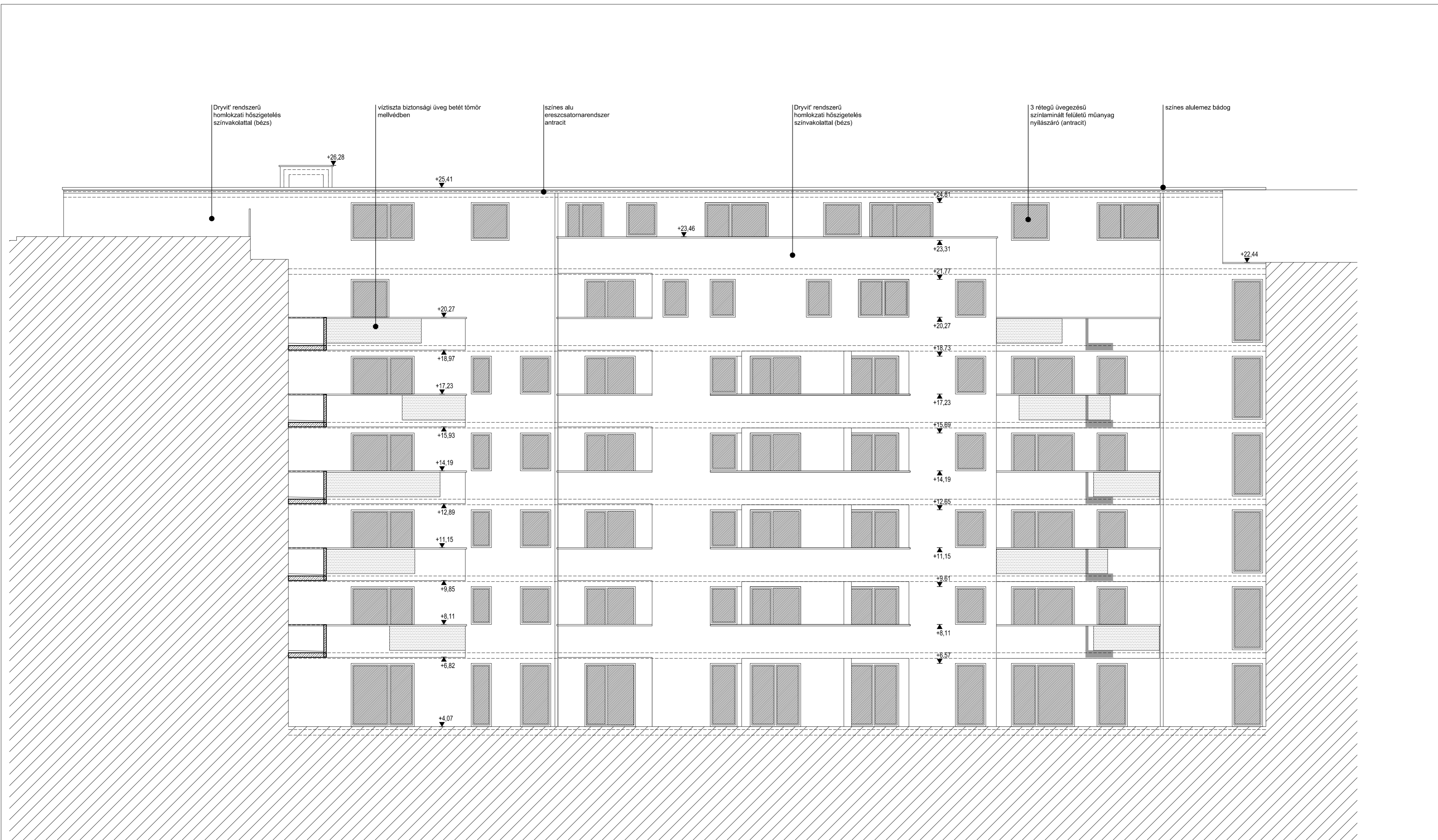
PROJEKT		RAJZNÉV	
TÁRSASHÁZ BUDAPEST, KÖRIS U. 1-3A., HRSZ.: 36079		B-B METSZET	
TERVEZŐ	DÁTUM	LEPTÉK	RAJZSZÁM
INVENIO STUDIO KFT. 1114 BUDAPEST, ESZÉK UTCA 2., TEL: 06-30-9734497	2018.11.28.	1:100	E09
ÉPÍTÉSI ENGEDÉLYEZÉSI TERVDOKUMENTÁCIÓ			



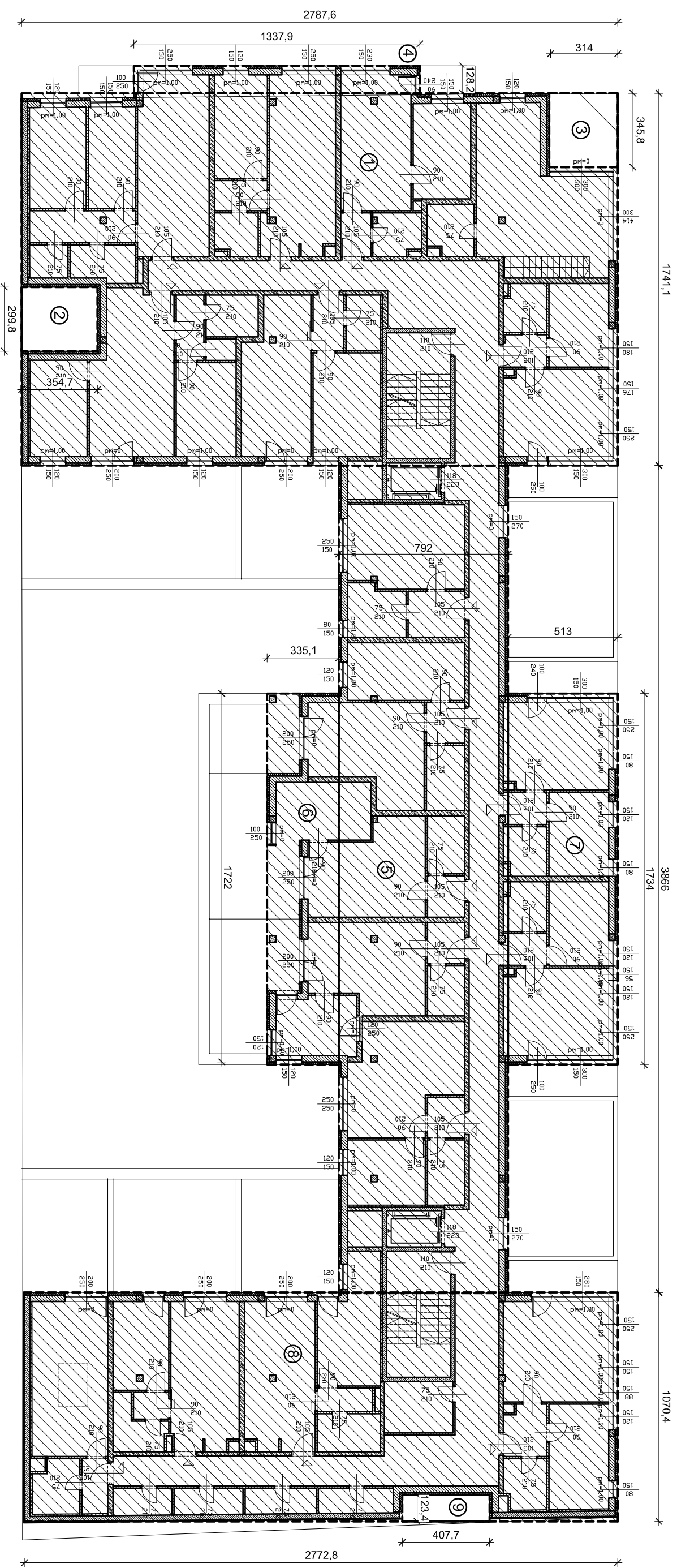
PROJEKT	TÁRSASHÁZ BUDAPEST, KÖRIS U. 1-3A., HRSZ.: 36079	RAJZNEV	ÉSZAKI HOMLOKZAT	
TERVEZŐ	INVENIO STUDIO KFT. 1114 BUDAPEST, ESZEK UTCA 2., TEL: 06-30-9734497	DATUM	2018.11.28.	RAJZSZÁM
		LEPTÉK	1:100	E10
<small>ÉPÍTÉSI ENGEDÉLYEZÉSI TERVDOKUMENTÁCIÓ</small>				



PROJEKT	TÁRSASHÁZ BUDAPEST, KÖRIS U. 1-3A., HRSZ.: 36079		
TERVEZŐ	INVENIO STUDIO KFT. 1114 BUDAPEST, ESZÉK UTCA 2., TEL: 06-30-9734497		
RAJZNEV	NYUGATI HOMLOKZAT		
DÁTUM	2018.11.28.	LÉPTÉK	1:100
		RAJZSZÁM	E11
ÉPÍTÉSI ENGEDÉLYEZÉSI TERVDOKUMENTÁCIÓ			



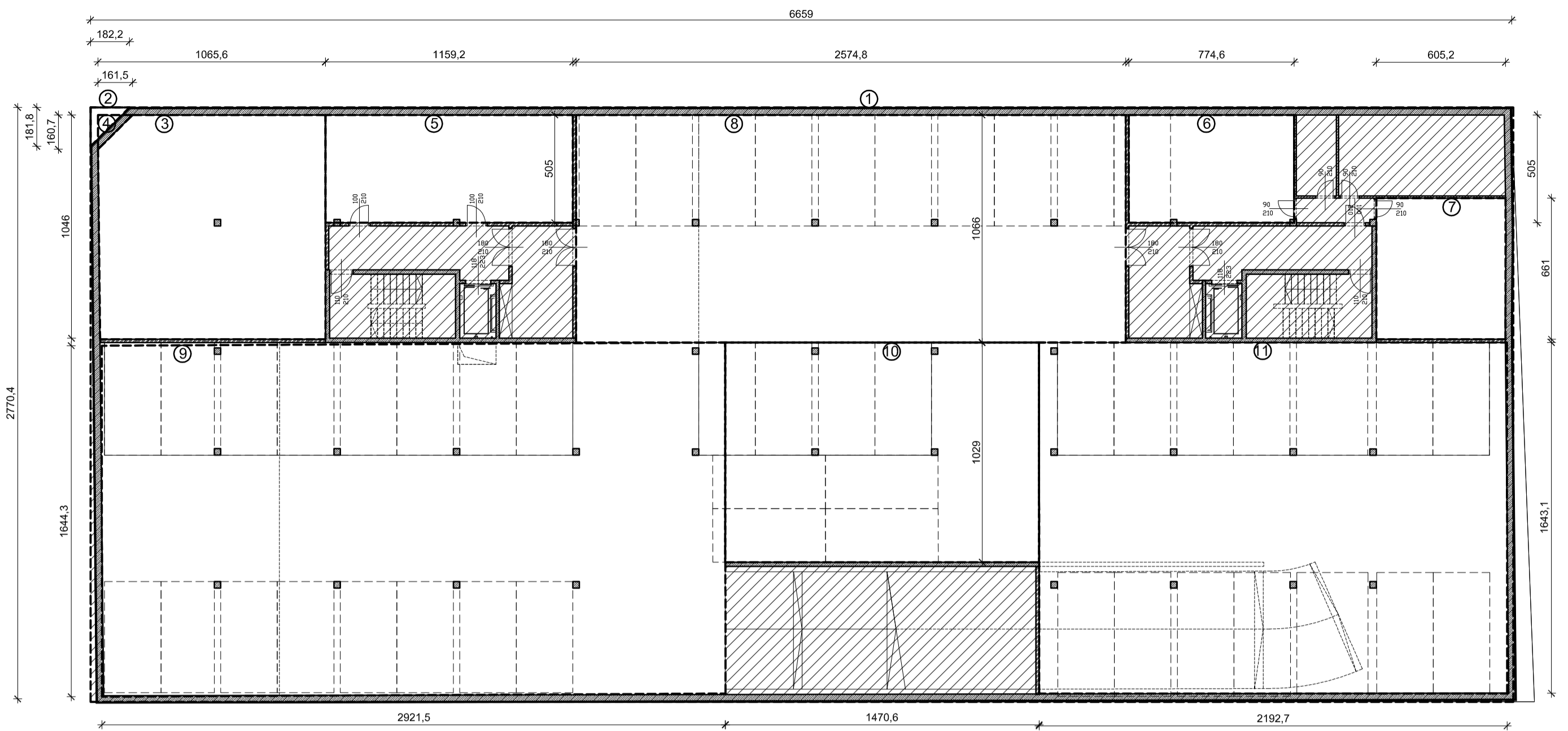
PROJEKT	TÁRSASHÁZ BUDAPEST, KÖRIS U. 1-3A., HRSZ.: 36079		RAJZNEV	DÉLI HOMLOKZAT	
TERVEZŐ	INVENIO STUDIO KFT. 1114 BUDAPEST, ESZEK UTCA 2., TEL: 06-30-9734497		DÁTUM	LEPTÉK	RAJZSZAM
			2018.11.28.	1:100	E12
ÉPÍTÉSI ENGEDÉLYEZÉSI TERVDOKUMENTÁCIÓ					



1225,62/1864=0,66
66% < 75%

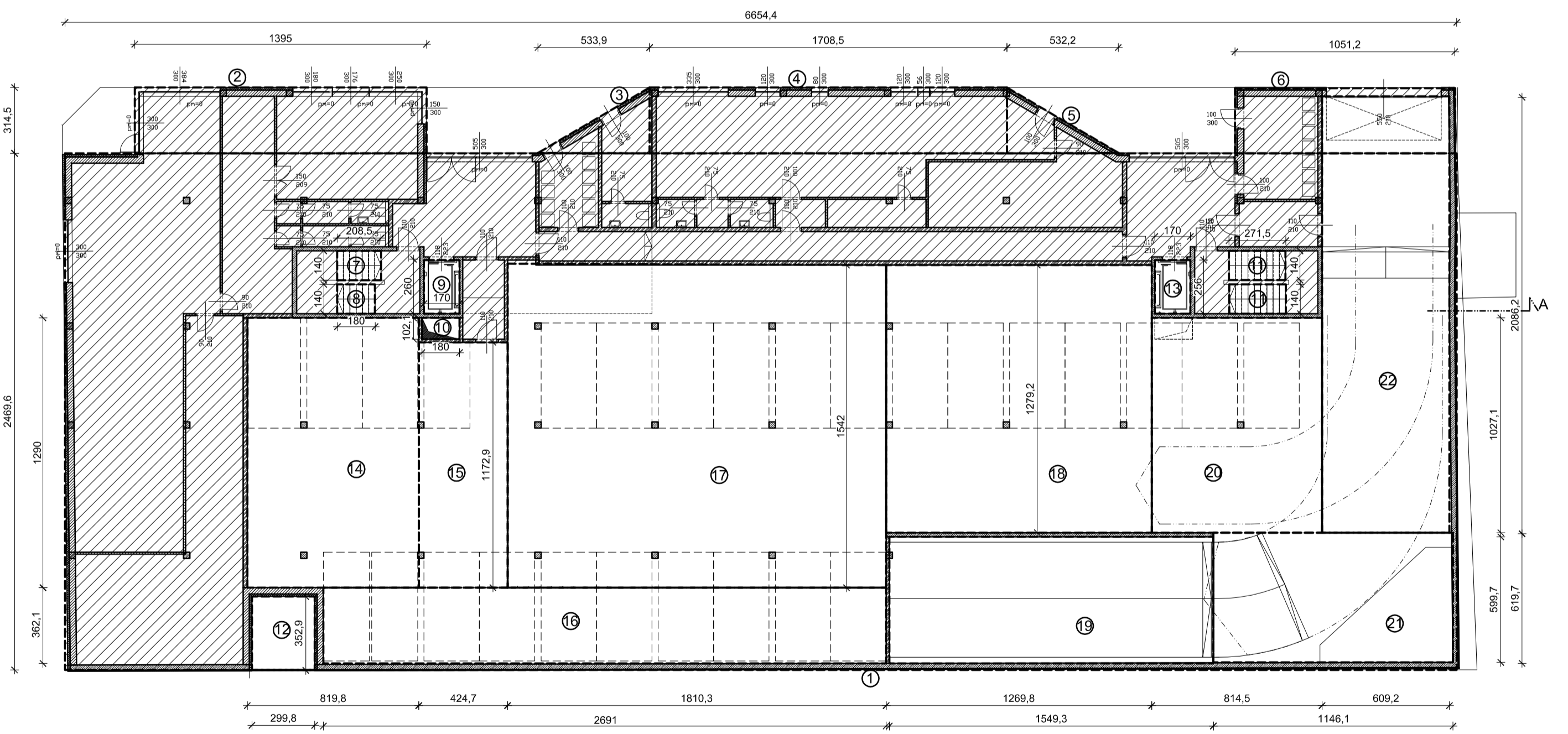
1. SZINT			
IDOM	SZÉLESSÉG	HOSSZ	FELÜLET
1	17,41	27,88	485,35
2	3,00	3,55	-10,63
3	3,46	3,14	-10,86
4	1,28	13,38	17,15
5	38,66	7,92	306,19
6	17,22	3,35	57,70
7	17,34	5,13	88,95
8	10,70	27,73	296,80
9	1,23	4,08	-5,03
ÖSSZESEN			1225,62

PROJEKT	TÁRSASHÁZ		RAJZNEV	BEÉPÍTETTSÉG	
	BUDAPEST, KÖRIS U. 1-3A., HRSZ.: 36079			IDOMTERV	
TERVEZŐ	INVENIO STUDIO KFT.		DÁTUM	LEPTÉK	
	1114 BUDAPEST, ESZÉK UTCA 2., TEL.: 06-30-9734497		2018.11.28.	1:200	
				RAJZSZÁM	E13
				ÉPÍTÉSI ENGEDÉLYEZÉSI TERVDOKUMENTÁCIÓ	



PINCESZINT			
IDOM	SZÉL.	HOSSZ	FELÜLET
1	66,59	27,70	1844,81
2	1,82	1,82	-1,66
3	10,66	10,46	-111,46
4	1,62	1,61	1,30
5	11,59	5,05	-58,54
6	7,75	5,05	-39,12
7	6,05	6,61	-40,00

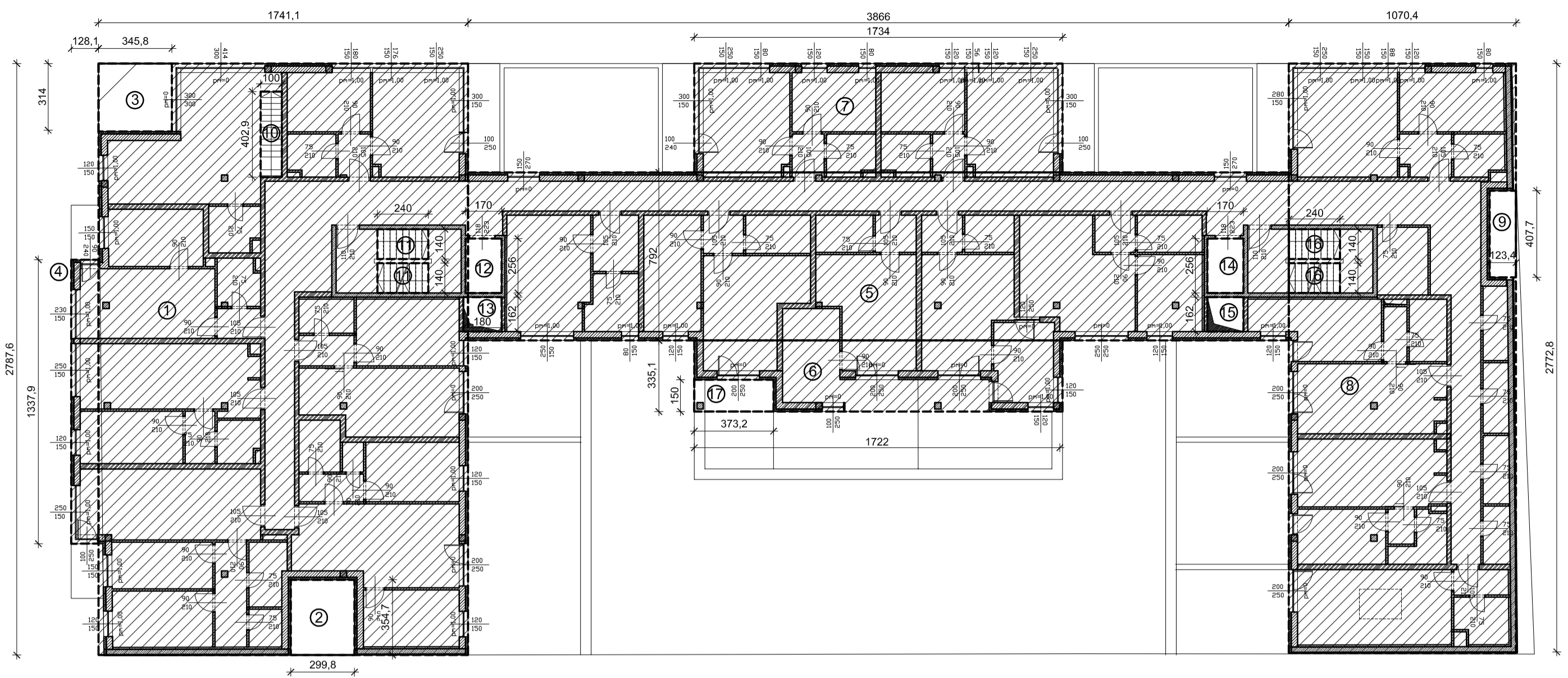
8	25,75	10,66	-274,47
9	29,22	16,44	-480,38
10	14,71	10,29	-151,32
11	21,93	16,43	-360,28
ÖSSZESEN			328,87



FÖLDSZINT			
IDOM	SZÉL.	HOSSZ	FELÜLET
1	66,54	24,70	1643,37
2	13,95	3,15	43,87
3	5,34	3,15	8,40
4	17,09	3,15	53,73
5	5,32	3,15	8,37
6	10,51	3,15	33,06
7	2,09	1,40	-2,92
8	1,80	1,40	-2,52
9	1,70	2,60	-4,42
10	1,80	1,02	-1,84
11	2,72	1,40	-7,60

12	3,00	3,53	-10,58
13	1,70	2,56	-4,35
14	8,20	12,90	-105,75
15	4,25	11,73	-49,81
16	26,91	3,62	-97,44
17	18,10	15,42	-279,15
18	12,70	12,79	-162,43
19	15,49	6,00	-92,91
20	8,42	10,27	-86,43
21	11,46	6,20	-71,02
22	6,09	20,86	-127,09
ÖSSZESEN			684,52

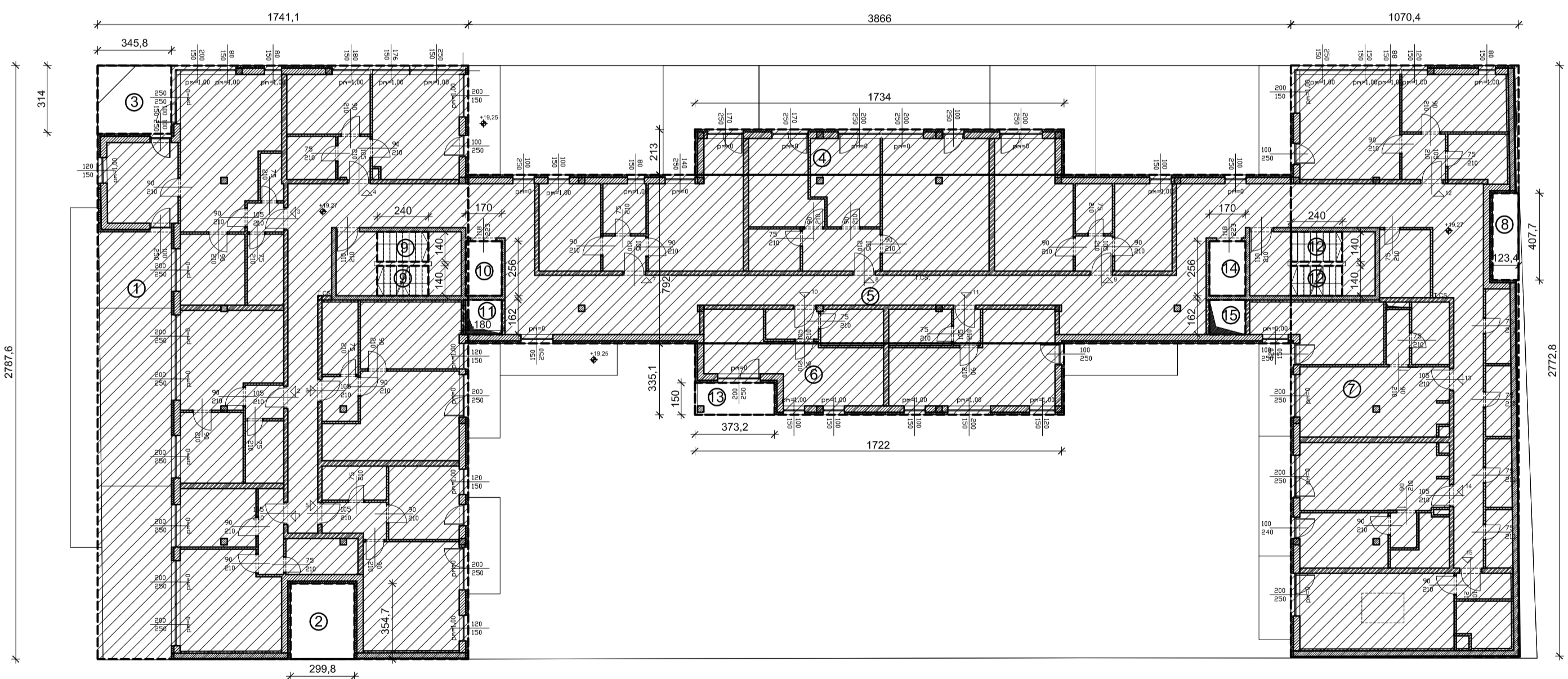
PROJEKT	RAJZNEV	SZINTTERÜLET IDOMTERV	
TÁRSASHÁZ BUDAPEST, KÖRIS U. 1-3A., HRSZ.: 36079		DÁTUM	LÉPTÉK
TERVEZŐ INVENIO STUDIO KFT. 1114 BUDAPEST, ESZÉK UTCA 2., TEL: 06-30-9734497		2018.11.28.	1:200
		RAJZSZÁM	E14
ÉPÍTÉSI ENGEDÉLYEZÉSI TERVDOKUMENTÁCIÓ			



1-5. EMELET

IDOM	SZÉL.	HOSSZ	FELÜLET
1	17,41	27,88	485,35
2	3,00	3,55	-10,63
3	3,46	3,14	-10,86
4	1,28	13,38	17,15
5	38,66	7,92	306,19
6	17,22	3,35	57,70
7	17,34	5,13	88,95
8	10,70	27,73	296,80
9	1,23	4,08	-5,03
10	1,00	4,03	-4,03

11	2,40	1,40	-6,72
12	1,70	2,56	-4,35
13	1,80	1,62	-2,92
14	1,70	2,56	-4,35
15	1,70	1,62	-2,75
16	2,40	1,40	-6,72
17	3,73	1,50	-5,59
ÖSSZESEN			1188,19

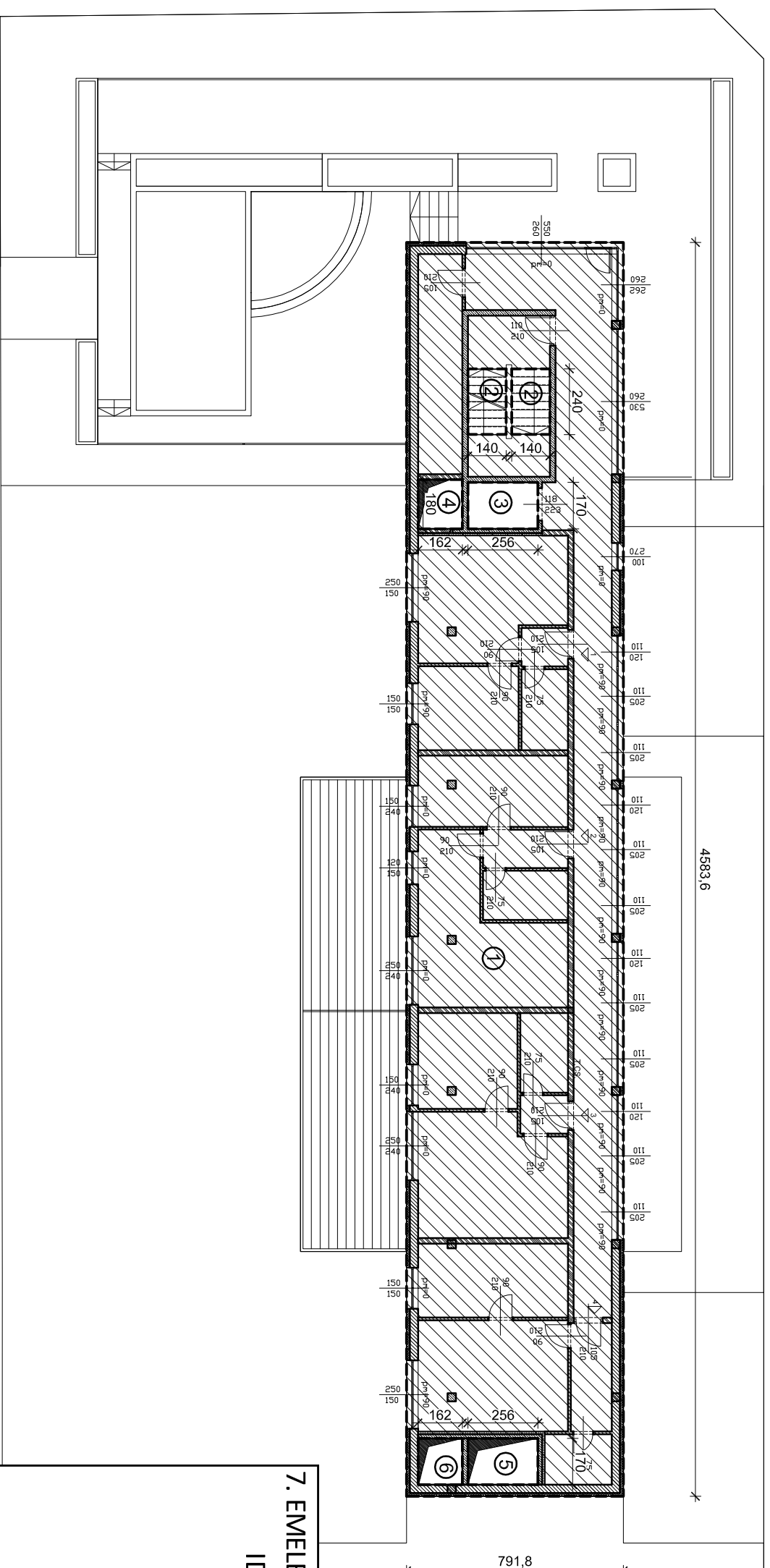


6. EMELET

IDOM	SZÉL.	HOSSZ	FELÜLET
1	17,41	27,88	485,35
2	3,00	3,55	-10,63
3	3,46	3,14	-10,86
4	17,34	2,13	36,93
5	38,66	7,92	306,19
6	17,22	3,35	57,70
7	10,70	27,73	296,80
8	1,23	4,08	-5,03
9	2,40	1,40	-6,72

10	1,70	2,56	-4,35
11	1,80	1,62	-2,92
12	2,40	1,40	-6,72
13	3,73	1,50	-5,60
14	1,70	2,56	-4,35
15	1,70	1,62	-2,75
ÖSSZESEN			1123,04

PROJEKT	RAJZNEV	SZINTTERÜLET IDOMTERV		
TÁRSASHÁZ BUDAPEST, KÖRIS U. 1-3A., HRSZ.: 36079		DÁTUM	LÉPTÉK	RAJZSZÁM
INVENIO STUDIO KFT. 1114 BUDAPEST, ESZÉK UTCA 2., TEL.: 06-30-9734497		2018.11.28.	1:200	E15



7. EMELET			
IDOM	SZÉL.	HOSSZ	FELÜLET
1	45,84	7,92	362,93
2	2,40	1,40	-6,72
3	1,70	2,56	-4,35
4	1,80	1,62	-2,92
5	1,70	2,56	-4,35
6	1,70	1,62	-2,75
ÖSSZESEN			341,84

AKNÁK

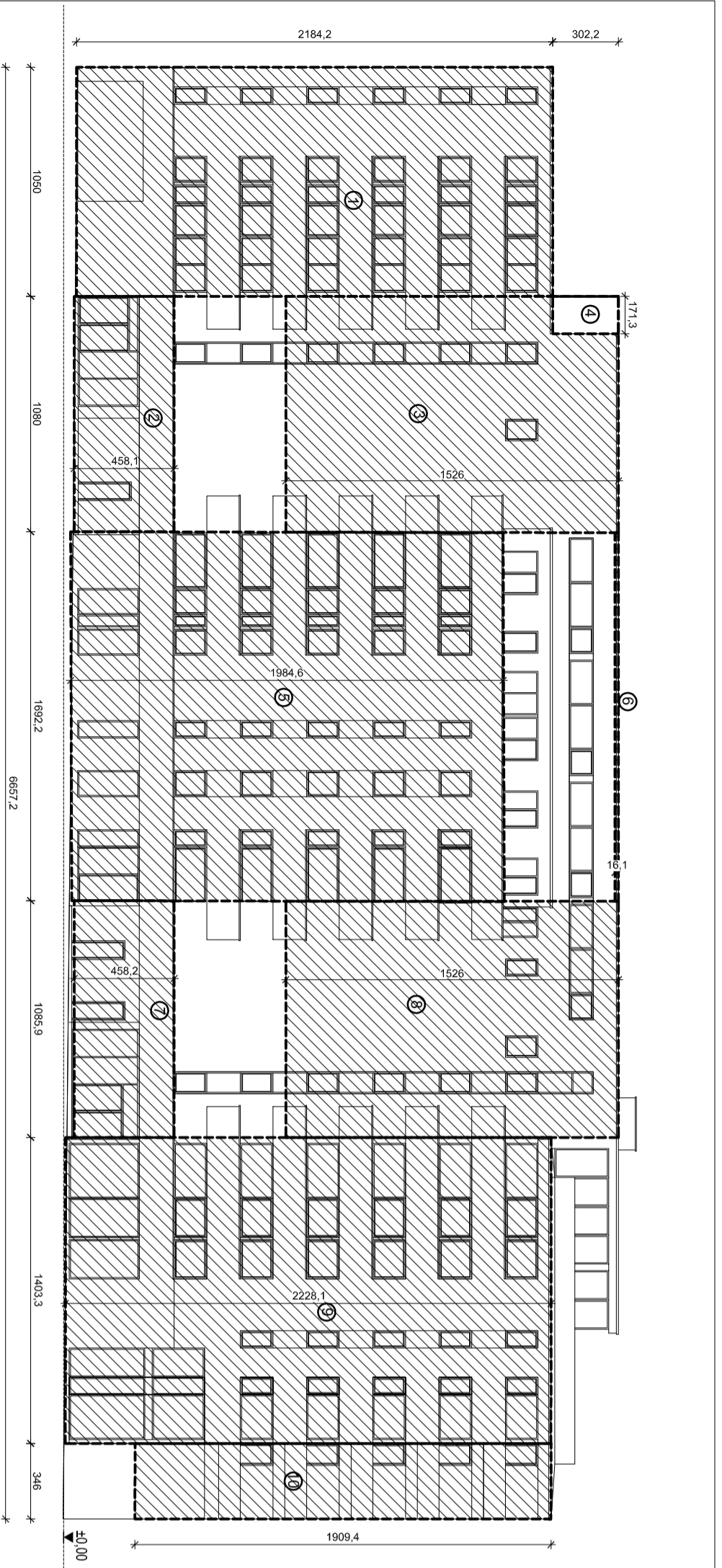
IDOM	db	SZÉLESSÉG	HOSSZ	FELÜLET
1	10	0,25	1,15	2,875
2	30	0,25	0,60	4,5
3	50	0,50	0,50	12,5
4	5	0,40	0,60	1,2
5	5	0,40	0,45	0,9
6	20	0,30	0,50	3
7	5	0,40	0,50	1
8	5	0,45	0,60	1,35
9	5	0,25	0,75	0,9375
10	5	0,60	0,70	2,1
ÖSSZESEN				30,3625

SZINTTERÜLETI MUTATÓ:

- pince szinten nem kerül beszámításra a garázs, tárolók
- földszinten nem kerül beszámításra a garázs
- felmenő szinteken nem kerülnek beszámításra a lépcsőkarok, liftakna és gépészeti aknák

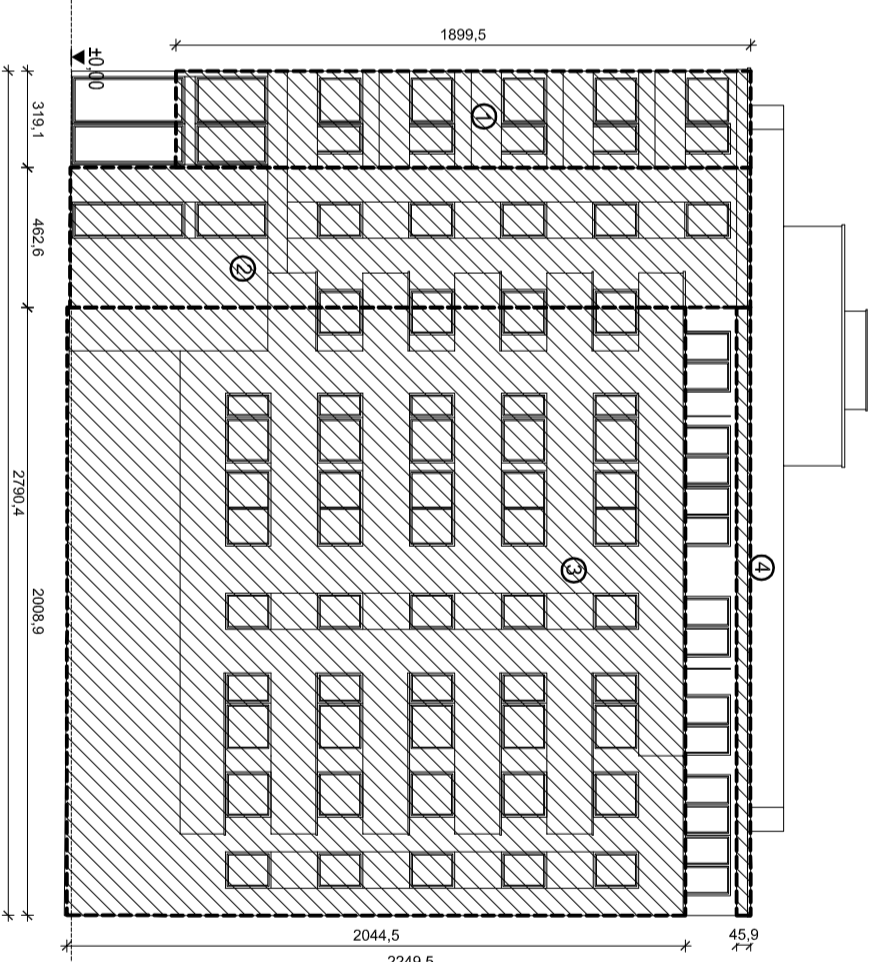
$$(328,87+684,52+1188,19*5+1123,04+341,84-30,36)/1864 = 4,5$$

PROJEKT	TÁRSASHÁZ		
	BUDAPEST, KÖRIS U. 1-3A., HRSZ.: 36079		
TERVEZŐ	INVENIO STUDIO KFT.		
	1114 BUDAPEST, ESZÉK UTCA 2., TEL.: 06-30-9734497		
RAJZNEV	SZINTTERÜLET		
DÁTUM	LEPTÉK		RAJZSZÁM
2018.11.28.	1:200		E16
ÉPÍTÉSI ENGEDÉLYEZÉSI TERVDOKUMENTÁCIÓ			

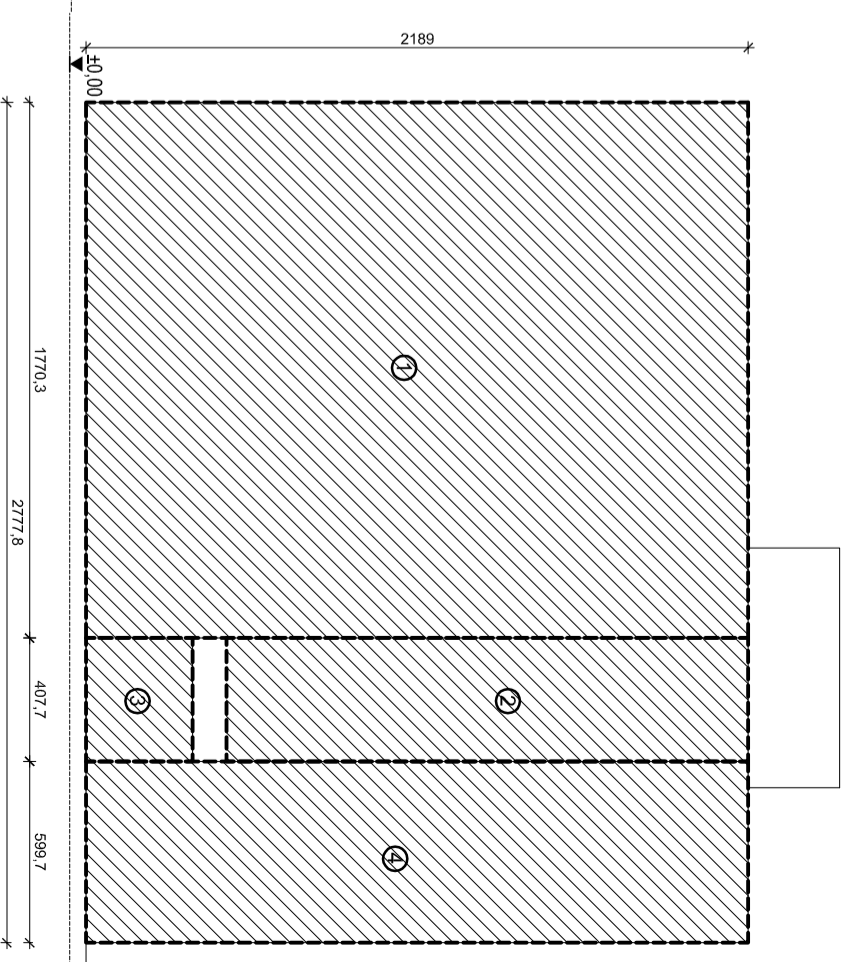


IDOM	SZÉLESSÉG	MAGASSÁG	FELÜLET
1	10,50	21,84	229,36
2	10,80	4,58	49,47
3	10,80	15,26	164,81
4	1,71	3,02	-5,18
5	16,92	19,85	335,83

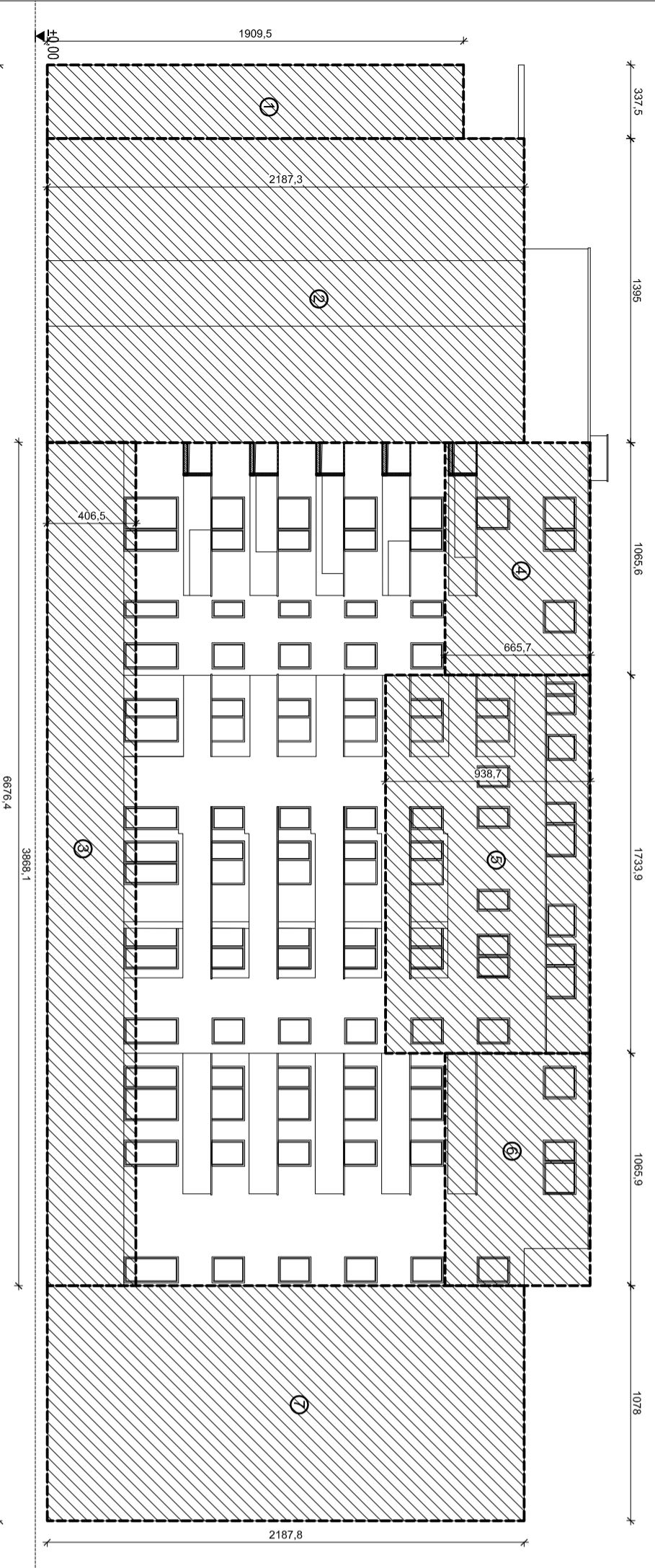
6	16,92	0,16	2,72
7	10,86	4,58	49,76
8	10,86	15,26	165,72
9	14,03	22,28	312,67
10	3,46	19,09	66,07
ÖSSZESEN			1371,24



IDOM	SZÉLESSÉG	MAGASSÁG	FELÜLET
1	3,19	19,00	60,61
2	4,63	22,50	104,06
3	20,09	20,45	410,72
4	20,09	0,46	9,22
ÖSSZESEN			584,62



IDOM	SZÉLESSÉG	MAGASSÁG	FELÜLET
1	17,70	21,89	387,52
2	4,08	17,25	70,31
3	4,08	3,52	14,35
4	6,00	21,89	131,27
ÖSSZESEN			603,45



IDOM	SZÉLESSÉG	MAGASSÁG	FELÜLET
1	3,38	19,10	64,45
2	13,95	21,87	305,13
3	38,68	4,07	157,24
4	10,66	6,66	70,94
5	17,34	9,39	162,76
6	10,66	6,66	70,94
7	10,78	21,88	235,84
ÖSSZESEN			1067,29

UTCAI HOMLOKZATMAGASSÁG

HOMLOKZAT	HOMLOKZAT FELÜLET	HOMLOKZAT HOSSZ
H1	1371,24	66,57
H2	584,62	27,90
Összesen	1955,86	94,48

ÉPÍTMÉNYMAGASSÁG: 1955,86/94,48 = **20,70 m**

20,70 < 21

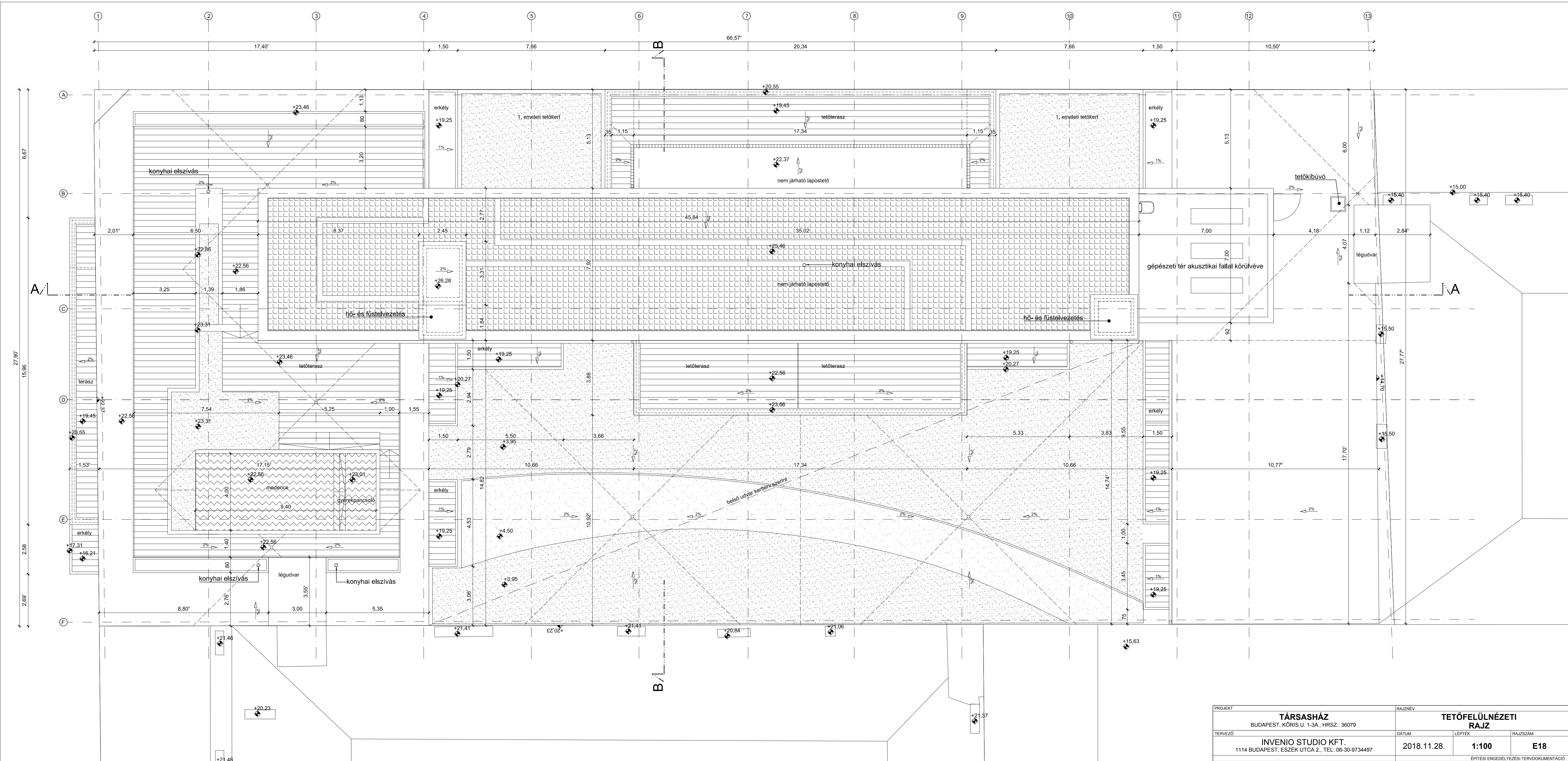
ÉPÍTMÉNYMAGASSÁG

HOMLOKZAT	HOMLOKZAT FELÜLET	HOMLOKZAT HOSSZ
H1	1371,24	66,57
H2	584,62	27,90
H3	1067,29	66,76
H4	603,45	27,78
Összesen	3626,60	189,02

ÉPÍTMÉNYMAGASSÁG: 3626,60/189,02 = **19,19 m**

16 < 19,19 < 23

PROJEKT	RAJZNEV
TÁRSASHÁZ	ÉPÍTMÉNYMAGASSÁG
BUDAPEST, KÖRS U. 1-3A., HRSZ.: 38079	IDOMTERV
TERVEZŐ	LEPTÉK
INVENIO STUDIO KFT.	RAJZSZÁM
1114 BUDAPEST, ESZEK UTCA 2., TEL: 06-30-9734497	
DÁTUM	2018.11.28.
	1:200
	E 17



PROJEKT	TÁRSASHÁZ		RAJZNEV	TETŐFELÜLNÉZETI RAJZ	
	BUDAPEST, KÖRIS U. 1-3A., HRSZ.: 36079		DATUM	LEPTÉK	RAJZSZÁM
TERVEZŐ	INVENIO STUDIO KFT.		2018.11.28.	1:100	E18
	1114 BUDAPEST, ESZEK UTCA 2., TEL: 06-30-9734497				
ÉPÍTÉSI ENGEDÉLYEZÉSI TERVDOKUMENTÁCIÓ					

LÁTVÁNYTERVEK





