
BUDAPEST-JÓZSEFVÁROS MAGDOLNA-ORCZY NEGYED /
TÁRSASHÁZ FELÚJÍTÁSA/KORSZERŰSÍTÉSE
VEKOP-6.2.1-15-2016-00013



MEGBÍZÓ:

Józsefvárosi Gazdálkodási Központi Zrt.

1082, Budapest, Baross utca 63-67.
Tel: +36 20 661 4940
kecskemeti@jgk.hu

GENERÁL TERVEZŐ:

INCORSO Építész- és Építőműhely

H-1033 | Budapest, Meggyfa utca 27.
Tel: (1) 488-7268 | Fax: (1) 488-7269

incorsodesign

KÜLSŐ FOTÓK

Díószeghy Sámuel utcai homlokzat



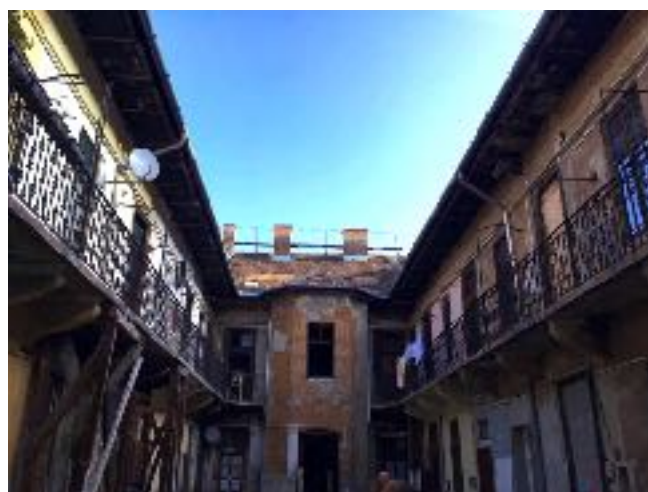
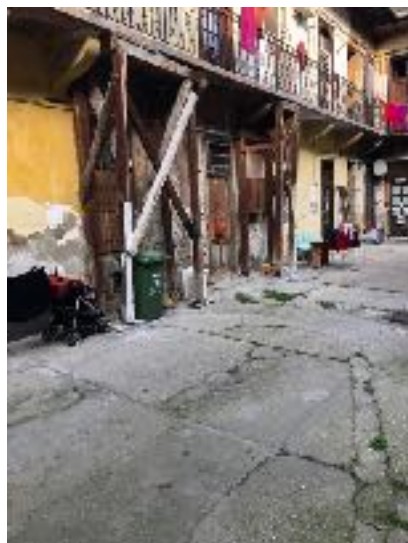
Diószeghy Sámuel utcai homlokzat részletek



Diószeghy Sámuel utcai homlokzat-szomszédos épületekkel



Belső udvari fotók



Belső udvari -tető fotók



Függőfolyosó-lépcsőház fotók





Padlásfotók



Kelt. Budapest, 2018. november

Jávorka Noémi

Jávorka Noémi

Okl. Építész vezető tervező

É 01 6030

INCORSO Építész- és Építőműhely Kft.

H-1033, Budapest Meggyfa utca 27.

T.: +36.1.488.72.68

T/F.: +36.1.488.72.69

e-mail: incorso@incorso.hu



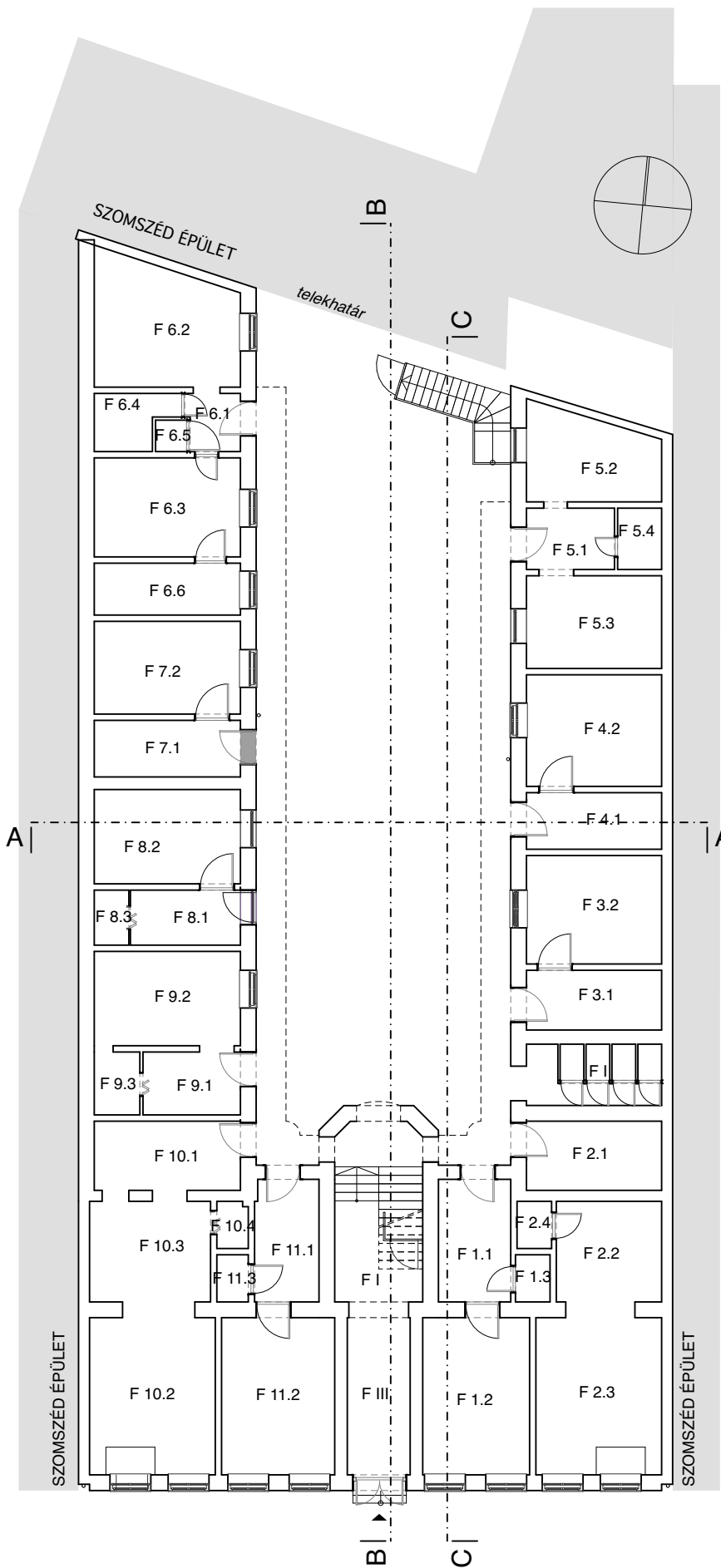
Földszinti padlóvonal: ± 0,00 = 113,00mBf

MEGRENDŐ	MEGRENDŐ KÉPVISELŐJE	
	Józsefvárosi Gazdálkodási Központ Zrt. 1082 Budapest, Baross utca 63-67. tel: +36 20 661 4940 kecskemeti@jgk.hu	
ÉPÍTÉSZET	FELELŐS TERVEZŐ	
	INCORSO ÉPÍTÉSZ- ÉS ÉPÍTŐMŰHELY KFT. 1033 Budapest, Meggyfa utca 27. Tel: +36 (1) 488 7268, fax: +36 (1) 488 7269 incorso@incorso.hu	
	TERVEZŐ MUNKATÁRS:	
	Jávorka Noémi É-01-0630 Mosonyi Robin Balázs	

Budapest-Józsefváros Magdolna-Orczy Negyed TÁRSASHÁZ FELÚJÍTÁSA/KORSZERŰSÍTÉSE VEKOP-6.2.1-15-2016-00013 PÁLYÁZAT TELEPÜLÉSKÉPI BEJELENTÉSI TERV		
HELYSZÍN		
1089, Budapest, Díószeghy Sámuel utca 7.		
DÁTUM	HRSZ.	LÉPTÉK
2018. december hó	35897	M=1:500
RAJZ MEGNEVEZÉSE		RAJZSZÁM
Helyszínrajz		ÉT.01

MEGJEGYZÉSEK:
Gyártás előtt minden méret és szint helyszíni méretvétellel ellenőrizendő! A csatlakozó üvegszerkezetek a tervezett belsőépítészeti elemekkel együtt a megrendelés előtt egyeztetendő! Méretek csak a rajzokról nem mérhetők.
Az építész tervlap a szakági tervekkel együtt kezelendő! Ellentmondás esetén tervezői egyeztetés szükséges.
Az előregyártott elemek/termékek beépítése során a gyártó "alkalmazástechnikai" útmutatójában leírtakat kell követni.
Megrendelés előtt a konszignáció gyártóval egyeztetendő!

A tervdokumentáció a Szerző szellemi alkotása. Az 1999. LXXVI. törvény szerint a terv szellemi jogvédelem alatt áll. Felhasználni csak a PTK 409/3. bekezdése alapján lehet.





Földszinti helyiséglista			Földszinti helyiséglista		
Helyiség szám	Helyiség neve	Terület(m2)	Helyiség szám	Helyiség neve	Terület(m2)
F 1.1	előtér - konyha	8,97	F 9.2	szoba	13,95
F 1.2	szoba	17,42	F 9.3	fürdő	3,02
F 1.3	kamra	1,65	F 10.1	előtér - konyha	10,23
F 2.1	előtér - konyha	9,46	F 10.2	szoba	21,15
F 2.2	szoba	10,72	F 10.3	szoba	13,00
F 2.3	szoba	21,10	F 10.4	fürdő	1,47
F 2.4	fürdő	1,65	F 11.1	előtér - konyha	7,93
F 3.1	előtér - konyha	8,17	F 11.2	szoba	18,42
F 3.2	szoba	14,84	F 11.3	kamra	1,50
F 4.1	előtér - konyha	7,74	F I	lépcsőház	16,24
F 4.2	szoba	15,26	F I	wc	8,37
F 5.1	előtér - konyha	5,61	F III	előtér	10,95
F 5.2	szoba	11,35			374,51 m²
F 5.3	szoba	12,91			
F 5.4	fürdő	2,73			
F 6.1	előtér	3,26			
F 6.2	szoba	17,48			
F 6.3	szoba	14,65			
F 6.4	fürdő	4,12			
F 6.5	wc	1,00			
F 6.6	konyha	7,67			
F 7.1	előtér - konyha	8,37			
F 7.2	szoba	13,72			
F 8.1	előtér - konyha	6,13			
F 8.2	szoba	13,95			
F 8.3	wc	1,93			
F 9.1	előtér - konyha	6,42			

JELMAGYARÁZAT

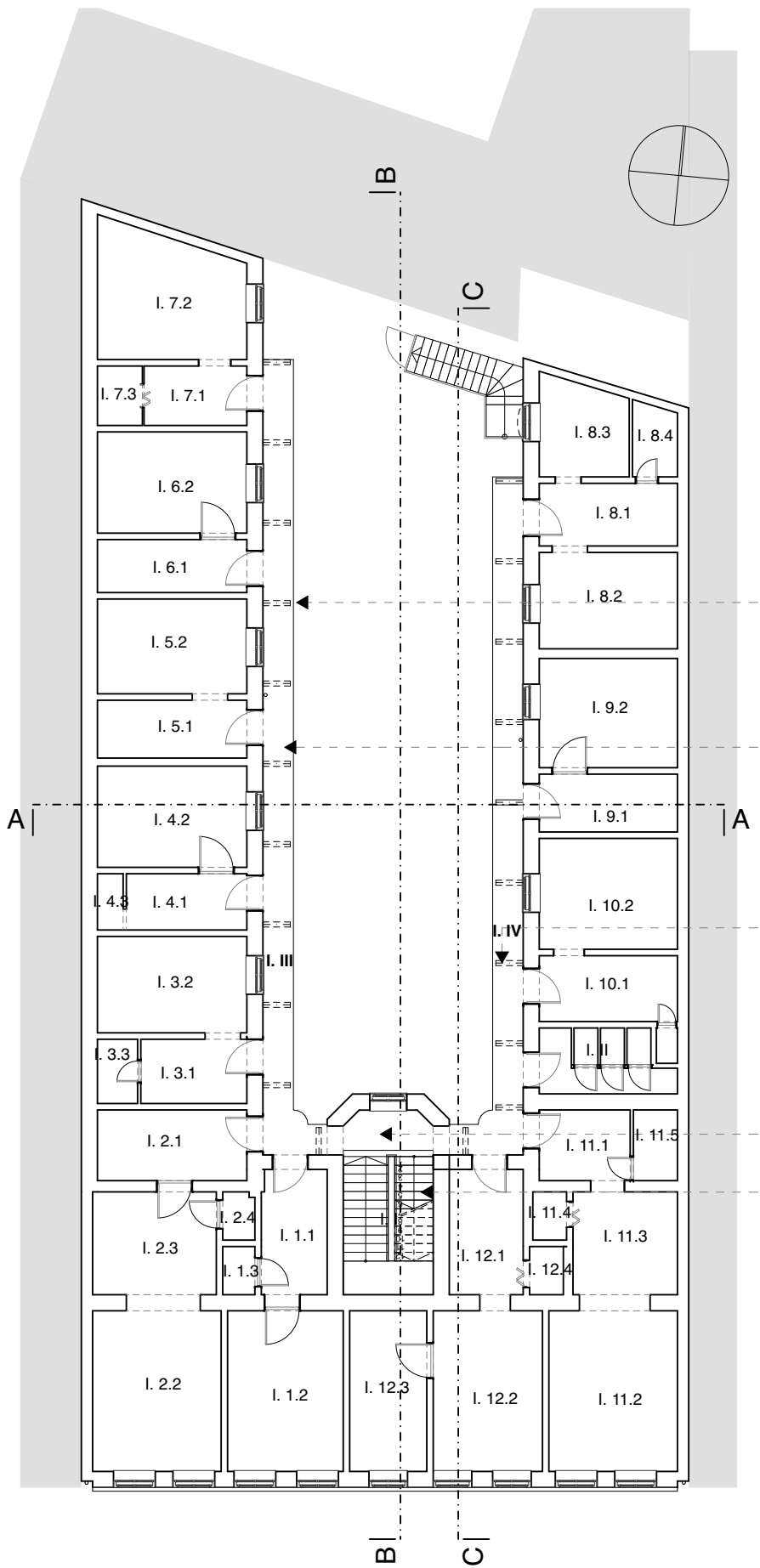
- kis-és nagyméretű téglafalazat
- meglévő nyílásbefalazások

Földszinti padlóvonal: ± 0,00 = 113,00mBf

MEGRENDŐ		MEGRENDŐ KÉPVISELŐJE
 Józsefvárosi Gazdálkodási Központ Zrt. 1082 Budapest, Baross utca 63-67. tel: +36 20 661 4940 kecskemeti@jgk.hu		Dr. Kecskeméti László Zsolt Operatív igazgató
ÉPÍTÉSZET		FELELŐS TERVEZŐ
 INCORSO ÉPÍTÉSZ- ÉS ÉPÍTŐMŰHELY KFT. 1033 Budapest, Meggyfa utca 27. Tel: +36 (1) 488 7268, fax: +36 (1) 488 7269 incorso@incorso.hu		Jávorka Noémi É-01-0630
		TERVEZŐ MUNKATÁRS: Mosonyi Robin Balázs

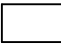

Budapest-Józsefváros Magdolna-Orczy Negyed TÁRSASHÁZ FELÚJÍTÁSA/KORSZERŰSÍTÉSE VEKOP-6.2.1-15-2016-00013 PÁLYÁZAT TELEPÜLÉSKÉPI BEJELENTÉSI TERV		
HELYSZÍN 1089, Budapest, Diószeghy Sámuel utca 7.		
DÁTUM 2018. december hó	HRSZ.: 35897	LÉPTÉK M=1:200
RAJZ MEGNEVEZÉSE Meglévő földszinti alaprajz		RAJZSZÁM ÉT.02



MEGJEGYZÉSEK:
Gyártás előtt minden méret és szint helyszíni méretvétellel ellenőrizendő! A csatlakozó üvegszerkezetek a tervezett belsőépítészeti elemekkel együtt a megrendelés előtt egyeztetendő! Méretek csak a rajzokról nem mérhetők.
Az építész tervlap a szakági tervekkel együtt kezelendő! Ellentmondás esetén tervezői egyeztetés szükséges.
Az előregyártott elemek/termékek beépítése során a gyártó "alkalmazástechnikai" útmutatójában leírtakat kell követni.
Megrendelés előtt a konszignáció gyártóval egyeztetendő!



1. emelet helyiséglista			1. emelet helyiséglista		
Helyiség szám	Helyiség neve	Terület(m2)	Helyiség szám	Helyiség neve	Terület(m2)
I. 1.1	előtér - konyha	8,35	I. 11.4	kamra	1,58
I. 1.2	szoba	18,00	I. 11.5	fürdő	3,01
I. 1.3	fürdő	1,50	I. 12.1	előtér - konyha	8,97
I. 2.1	Előtér-konyha	10,23	I. 12.2	szoba	17,48
I. 2.2	szoba	21,15	I. 12.3	szoba	12,00
I. 2.3	hall	12,58	I. 12.4	zuhanyozó	1,58
I. 2.4	wc	1,47	I. I	lépcsőház	15,84
I. 3.1	előtér - konyha	6,82	I. II	wc	8,82
I. 3.2	szoba	13,95	I. III	folynosó	25,12
I. 3.3	fürdő	2,50	I. IV	folynosó	22,51
I. 4.1	előtér - konyha	6,56	423,95 m²		
I. 4.2	szoba	14,65			
I. 4.3	fürdő	1,40			
I. 5.1	előtér - konyha	8,59			
I. 5.2	szoba	13,72			
I. 6.1	előtér - konyha	7,67			
I. 6.2	szoba	14,65			
I. 7.1	előtér - konyha	5,92			
I. 7.2	szoba	17,68			
I. 7.3	fürdő	2,59			
I. 8.1	előtér - konyha	8,60			
I. 8.2	szoba	12,90			
I. 8.3	szoba	8,18			
I. 8.4	fürdő	3,08			
I. 9.1	előtér - konyha	7,74			
I. 9.2	szoba	14,62			
I. 10.1	előtér - konyha	8,82			
I. 10.2	szoba	15,03			
I. 11.1	előtér - konyha	6,59			
I. 11.2	szoba	21,10			
I. 11.3	szoba	10,40			

JELMAGYARÁZAT

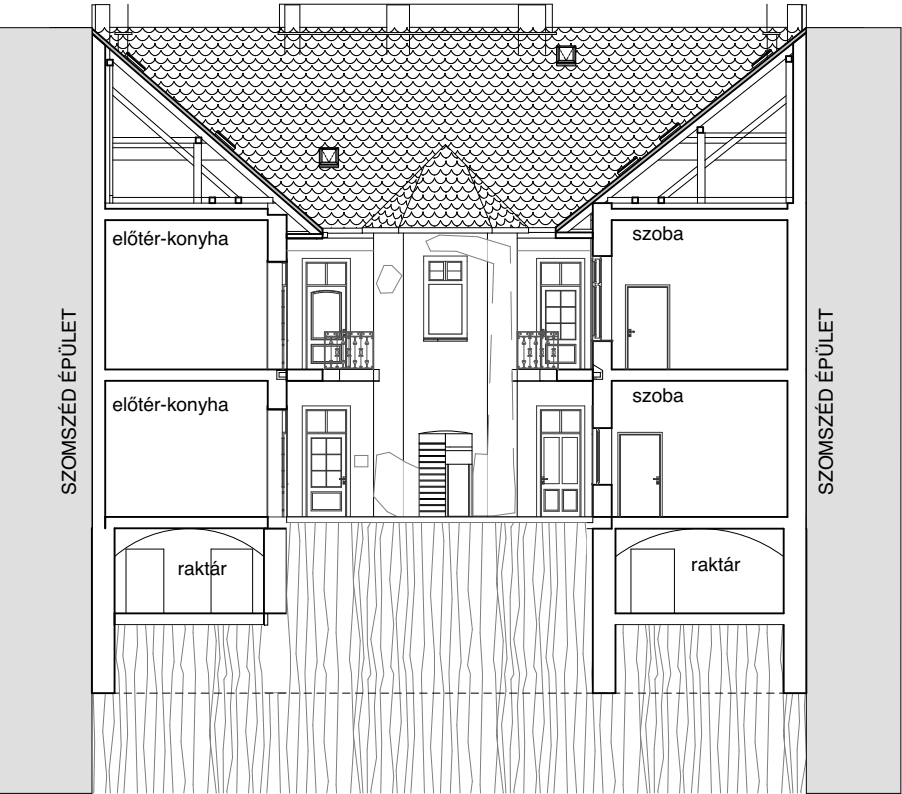
-  kis-és nagyméretű téglafalazat
-  meglévő nyílásbefalazások

MEGRENDELŐ		MEGRENDELŐ KÉPVISELŐJE
 Józsefvárosi Gazdálkodási Központ Zrt. 1082 Budapest, Baross utca 63-67. tel: +36 20 661 4940 kecskemeti@jgk.hu		Dr. Kecskeméti László Zsolt Operatív igazgató
ÉPÍTÉSZET		FELELŐS TERVEZŐ
 INCORSO ÉPÍTÉSZ- ÉS ÉPÍTŐMŰHELY KFT. 1033 Budapest, Meggyfa utca 27. Tel: +36 (1) 488 7268, fax: +36 (1) 488 7269 incorso@incorso.hu		Jávorka Noémi É-01-0630
		TERVEZŐ MUNKATÁRS: Mosonyi Robin Balázs

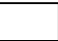


Budapest-Józsefváros Magdolna-Orczy Negyed TÁRSASHÁZ FELÚJÍTÁSA/KORSZERŰSÍTÉSE VEKOP-6.2.1-15-2016-00013 PÁLYÁZAT TELEPÜLÉSKÉPI BEJELENTÉSI TERV		
HELYSZÍN		
1089, Budapest, Diószeghy Sámuel utca 7.		
DÁTUM	HRSZ.	LÉPTÉK
2018. december hó	35897	M=1:200
RAJZ MEGNEVEZÉSE		RAJZSZÁM
Meglévő 1. emeleti alaprajz		ÉT.03

MEGJEGYZÉSEK:
Gyártás előtt minden méret és szint helyszíni méretvétellel ellenőrizendő! A csatlakozó üvegszerkezetek a tervezett belsőépítészeti elemekkel együtt a megrendelés előtt egyeztetendő! Méretek csak a rajzokról nem mérhetők.
Az építész tervlap a szakági tervekkel együtt kezelendő! Ellentmondás esetén tervezői egyeztetés szükséges.
Az előregyártott elemek/termékek beépítése során a gyártó "alkalmazástechnikai" útmutatójában leírtakat kell követni.
Megrendelés előtt a konszignáció gyártóval egyeztetendő!

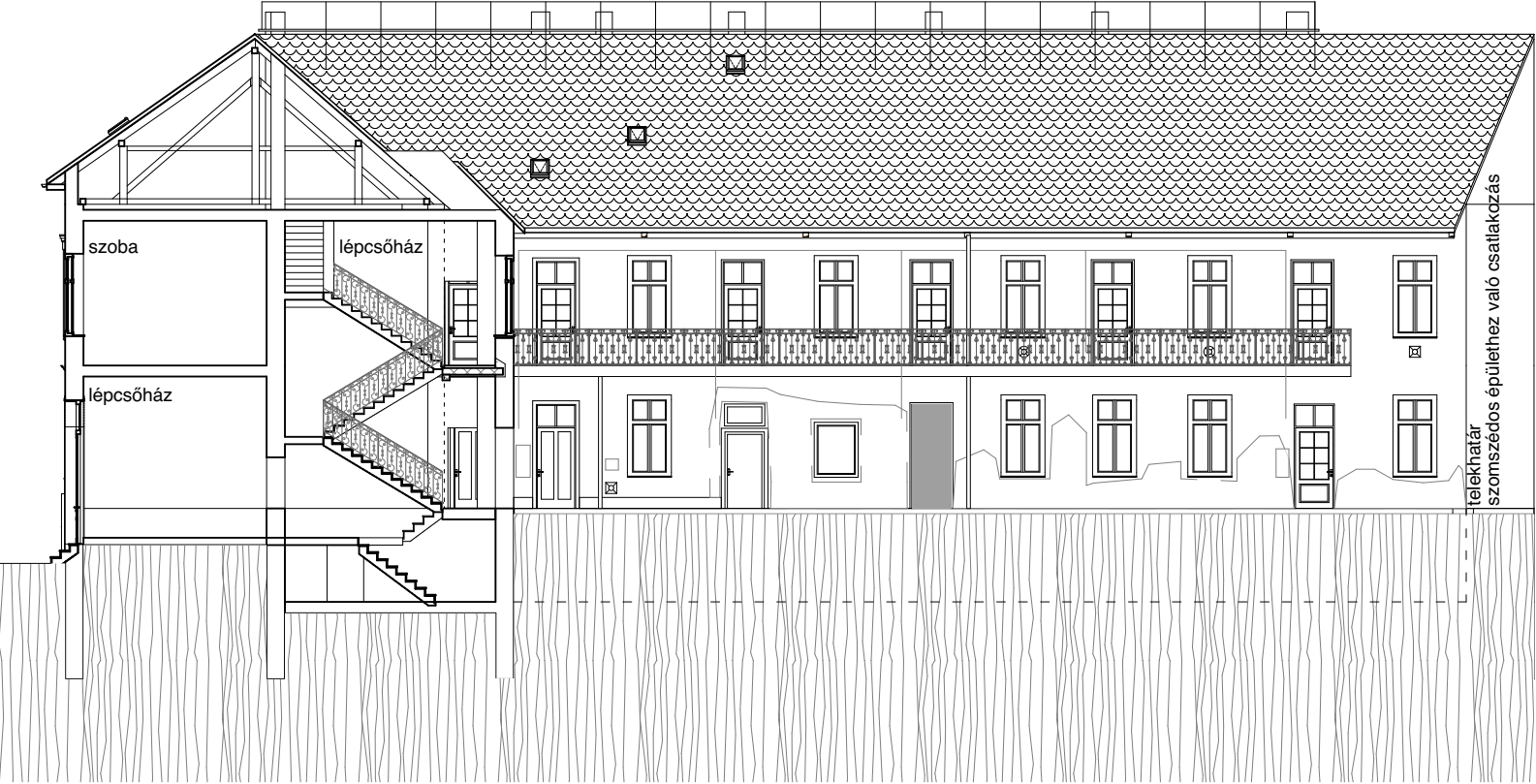
A-A metszet





JELMAGYARÁZAT

-  kis-és nagyméretű téglafalazat
-  meglévő nyílásbefalazások
-  vakolat hiány

B-B metszet



Földszinti padlóvonal: ± 0,00 = 113,00mBf

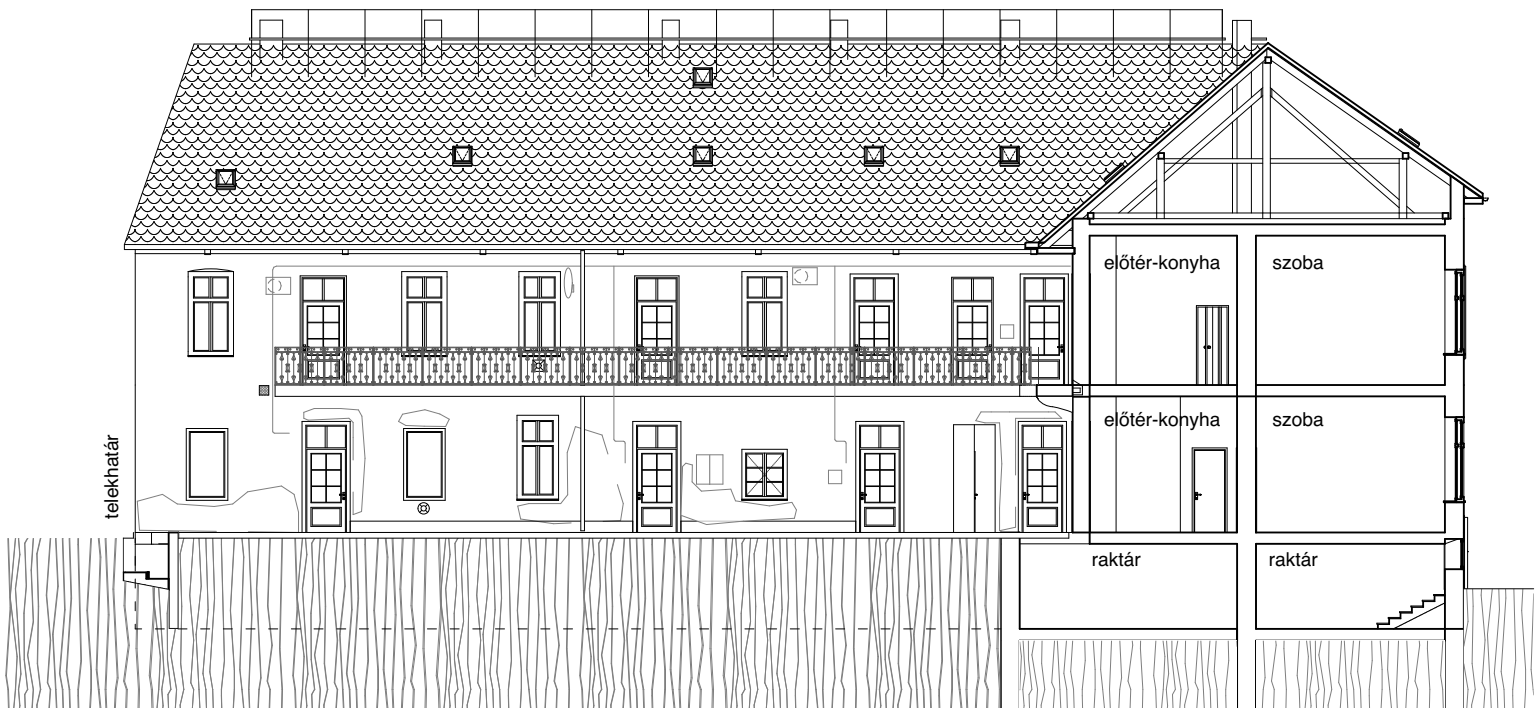
MEGRENDELŐ		MEGRENDELŐ KÉPVISELŐJE
 Józsefvárosi Gazdálkodási Központ Zrt. 1082 Budapest, Baross utca 63-67. tel: +36 20 661 4940 kecskemeti@jgk.hu		Dr. Kecskeméti László Zsolt Operatív igazgató
ÉPÍTÉSZET		FELELŐS TERVEZŐ
 INCORSO ÉPÍTÉSZ- ÉS ÉPÍTŐMŰHELY KFT. 1033 Budapest, Meggyfa utca 27. Tel: +36 (1) 488 7268, fax: +36 (1) 488 7269 incorso@incorso.hu		Jávorka Noémi É-01-0630
		TERVEZŐ MUNKATÁRS: Mosonyi Robin Balázs

Budapest-Józsefváros Magdolna-Orczy Negyed
TÁRSASHÁZ FELÚJÍTÁSA/KORSZERŰSÍTÉSE
VEKOP-6.2.1-15-2016-00013 PÁLYÁZAT
TELEPÜLÉSKÉPI BEJELENTÉSI TERV

HELYSZÍN		
1089, Budapest, Diószeghy Sámuel utca 7.		
DÁTUM	HRSZ.	LÉPTÉK
2018. december hó	35897	M=1:200
RAJZ MEGNEVEZÉSE		RAJZSZÁM
Meglévő A és B metszet-homlokzat		ÉT.04

MEGJEGYZÉSEK:
Gyártás előtt minden méret és szint helyszíni méretvétellel ellenőrizendő! A csatlakozó üvegszerkezetek a tervezett belsőépítészeti elemekkel együtt a megrendelés előtt egyeztetendő! Méretek csak a rajzokról nem mérhetők.
Az építész tervlap a szakági tervekkel együtt kezelendő! Ellentmondás esetén tervezői egyeztetés szükséges.
Az előregyártott elemek/termékek beépítése során a gyártó "alkalmazástechnikai" útmutatójában leírtakat kell követni.
Megrendelés előtt a konszignáció gyártóval egyeztetendő!

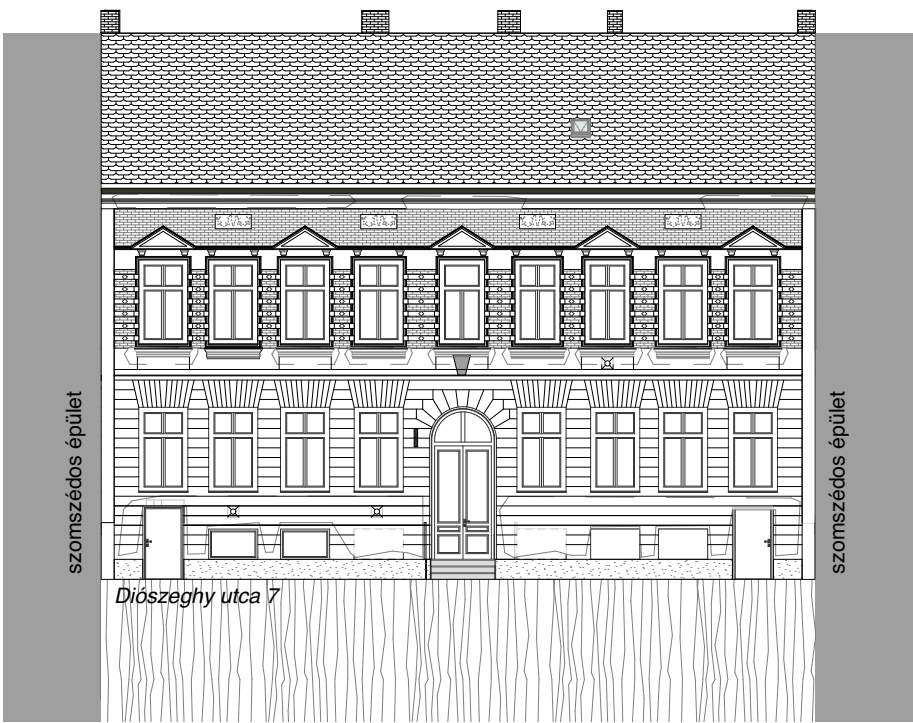
C-C metszet





JELMAGYARÁZAT

- kis-és nagyméretű téglafalazat
- meglévő nyílásbefalazások
- vakolat hiány

Déli homlokzat



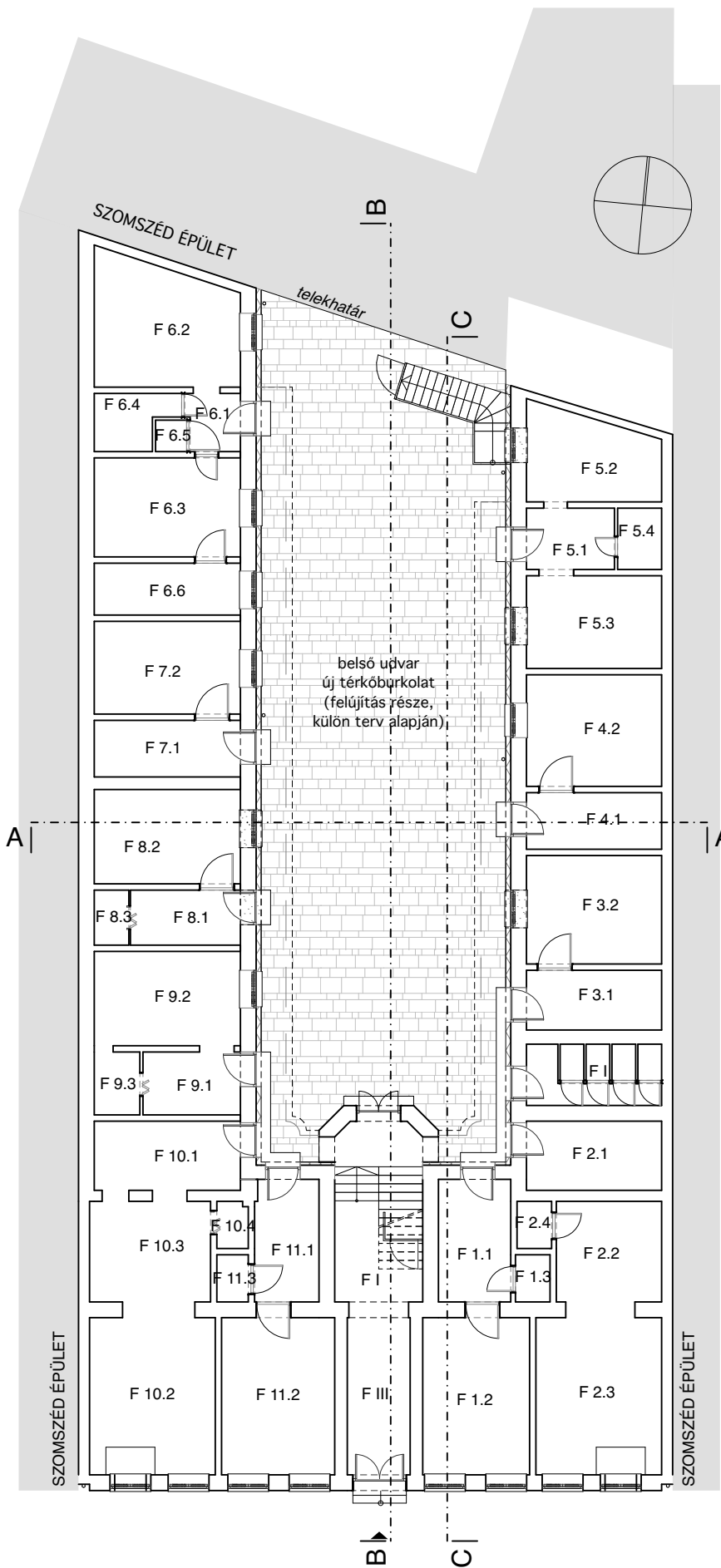
Földszinti padlóvonal: ± 0,00 = 113,00mBf

MEGRENDELŐ	 Józsefvárosi Gazdálkodási Központ Zrt. 1082 Budapest, Baross utca 63-67. tel: +36 20 661 4940 kecskemeti@jgk.hu	MEGRENDELŐ KÉPVISELŐJE
ÉPÍTÉSZET	 INCORSO ÉPÍTÉSZ- ÉS ÉPÍTŐMŰHELY KFT. 1033 Budapest, Meggyfa utca 27. Tel: +36 (1) 488 7268, fax: +36 (1) 488 7269 incorso@incorso.hu	FELELŐS TERVEZŐ
		Dr. Kecskeméti László Zsolt Operatív igazgató
		Jávorka Noémi É-01-0630
		TERVEZŐ MUNKATÁRS: Mosonyi Robin Balázs

Budapest-Józsefváros Magdolna-Orczy Negyed
TÁRSASHÁZ FELÚJÍTÁSA/KORSZERŰSÍTÉSE
VEKOP-6.2.1-15-2016-00013 PÁLYÁZAT
TELEPÜLÉSKÉPI BEJELENTÉSI TERV

HELYSZÍN	1089, Budapest, Diószeghy Sámuel utca 7.	
DÁTUM	2018. december hó	LÉPTÉK M=1:200
RAJZ MEGNEVEZÉSE	Meglévő déli homlokzat és C-C metszet-homlokzat	
RAJZSZÁM	ÉT.05	

MEGJEGYZÉSEK:
Gyártás előtt minden méret és szint helyszíni méretvétellel ellenőrizendő! A csatlakozó üvegszerkezetek a tervezett belsőépítészeti elemekkel együtt a megrendelés előtt egyeztetendő! Méretek csak a rajzokról nem mérhetők.
Az építész tervlap a szakági tervekkel együtt kezelendő! Ellentmondás esetén tervezői egyeztetés szükséges.
Az előgyártott elemek/termékek beépítése során a gyártó "alkalmazástechnikai" útmutatójában leírtakat kell követni.
Megrendelés előtt a konszignáció gyártóval egyeztetendő!





Földszinti helyiséglista			Földszinti helyiséglista		
Helyiség szám	Helyiség neve	Terület(m2)	Helyiség szám	Helyiség neve	Terület(m2)
F 1.1	előtér - konyha	8,97	F 9.2	szoba	13,95
F 1.2	szoba	17,42	F 9.3	fürdő	3,02
F 1.3	kamra	1,65	F 10.1	előtér - konyha	10,23
F 2.1	előtér - konyha	9,46	F 10.2	szoba	21,15
F 2.2	szoba	10,72	F 10.3	szoba	13,00
F 2.3	szoba	21,10	F 10.4	fürdő	1,47
F 2.4	fürdő	1,65	F 11.1	előtér - konyha	7,93
F 3.1	előtér - konyha	8,17	F 11.2	szoba	18,42
F 3.2	szoba	14,84	F 11.3	kamra	1,50
F 4.1	előtér - konyha	7,74	F I	lépcsőház	16,24
F 4.2	szoba	15,26	F I	wc	8,37
F 5.1	előtér - konyha	5,61	F III	előtér	10,95
F 5.2	szoba	11,35			374,51 m²
F 5.3	szoba	12,91			
F 5.4	fürdő	2,73			
F 6.1	előtér	3,26			
F 6.2	szoba	17,48			
F 6.3	szoba	14,65			
F 6.4	fürdő	4,12			
F 6.5	wc	1,00			
F 6.6	konyha	7,67			
F 7.1	előtér - konyha	8,37			
F 7.2	szoba	13,72			
F 8.1	előtér - konyha	6,13			
F 8.2	szoba	13,95			
F 8.3	wc	1,93			
F 9.1	előtér - konyha	6,42			

JELMAGYARÁZAT

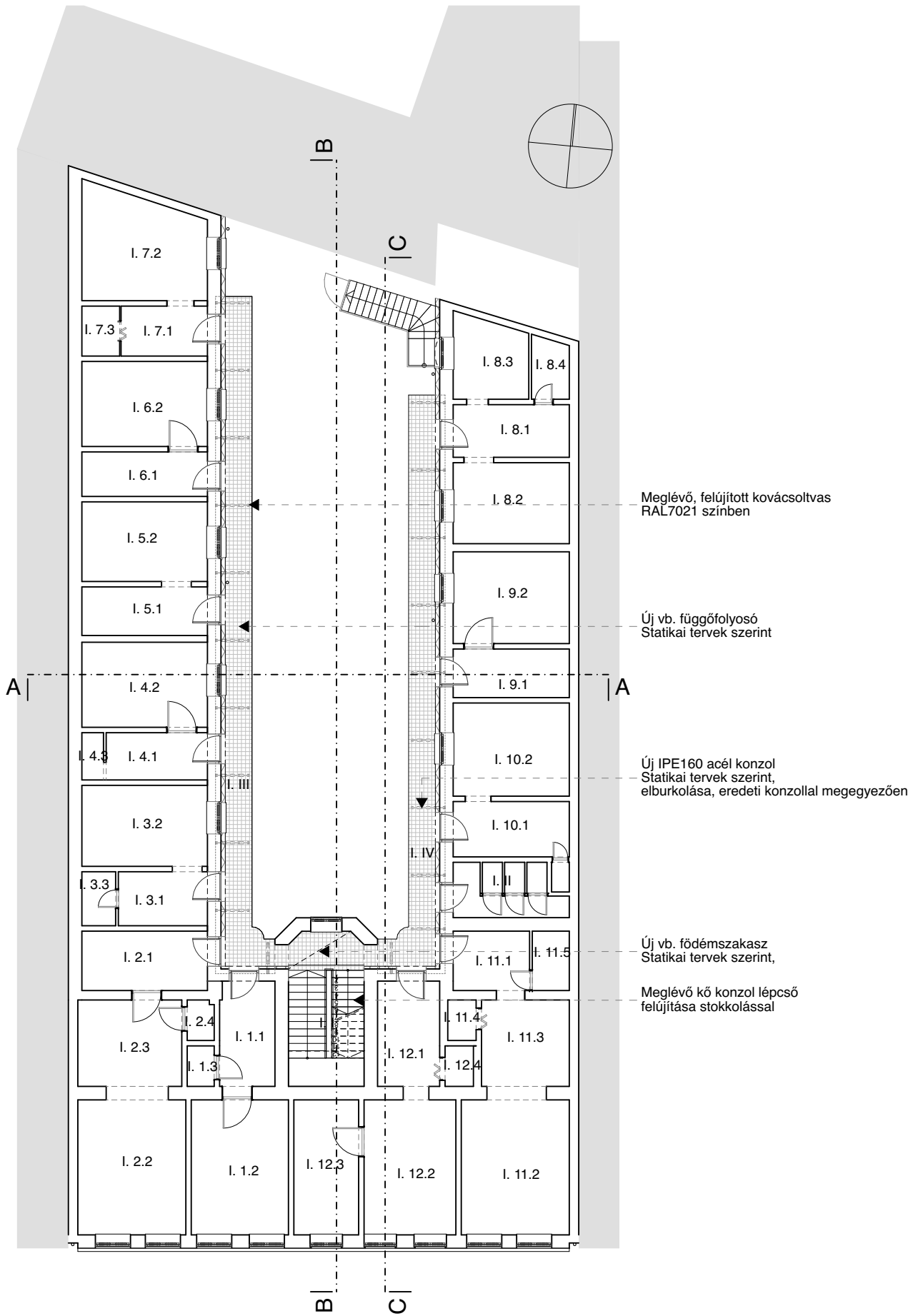
-  meglévő falszerkezet
-  meglévő nyílásbefalazások kibontása
-  új lábazati XPS hőszigetelés
-  új homlokzati EPS hőszigetelés
-  új fagyálló, kültéri cementlap burkolat

Földszinti padlóvonal: ± 0,00 = 113,00mBf

MEGRENDELŐ		MEGRENDELŐ KÉPVISELŐJE
 Józsefvárosi Gazdálkodási Központ Zrt. 1082 Budapest, Baross utca 63-67. tel: +36 20 661 4940 kecskemeti@jgk.hu		Dr. Kecskeméti László Zsolt Operatív igazgató
ÉPÍTÉSZET		FELELŐS TERVEZŐ
 INCORSO ÉPÍTÉSZ- ÉS ÉPÍTŐMŰHELY KFT. 1033 Budapest, Meggyfa utca 27. Tel: +36 (1) 488 7268, fax: +36 (1) 488 7269 incorso@incorso.hu		Jávorka Noémi É-01-0630
		TERVEZŐ MUNKATÁRS: Mosonyi Robin Balázs


Budapest-Józsefváros Magdolna-Orczy Negyed TÁRSASHÁZ FELÚJÍTÁSA/KORSZERŰSÍTÉSE VEKOP-6.2.1-15-2016-00013 PÁLYÁZAT TELEPÜLÉSKÉPI BEJELENTÉSI TERV		
HELYSZÍN		
1089, Budapest, Diószeghy Sámuel utca 7.		
DÁTUM	HRSZ.	LÉPTÉK
2018. december hó	35897	M=1:200
RAJZ MEGNEVEZÉSE		RAJZSZÁM
Tervezett földszinti alaprajz		ÉT.06



MEGJEGYZÉSEK:
Gyártás előtt minden méret és szint helyszíni méretvétellel ellenőrizendő! A csatlakozó üvegszerkezetek a tervezett belsőépítészeti elemekkel együtt a megrendelés előtt egyeztetendő! Méretek csak a rajzokról nem mérhetők.
Az építész tervlap a szakági tervekkel együtt kezelendő! Ellentmondás esetén tervezői egyeztetés szükséges.
Az előregyártott elemek/termékek beépítése során a gyártó "alkalmazástechnikai" útmutatójában leírtakat kell követni.
Megrendelés előtt a konszignáció gyártóval egyeztetendő!



1. emelet helyiséglista			1. emelet helyiséglista		
Helyiség szám	Helyiség neve	Terület(m2)	Helyiség szám	Helyiség neve	Terület(m2)
I. 1.1	előtér - konyha	8,35	I. 11.1	előtér - konyha	6,59
I. 1.2	szoba	18,00	I. 11.2	szoba	21,10
I. 1.3	fürdő	1,50	I. 11.3	szoba	10,40
I. 2.1	Előtér-konyha	10,23	I. 11.4	kamra	1,58
I. 2.2	szoba	21,15	I. 11.5	fürdő	3,01
I. 2.3	hall	12,58	I. 12.1	előtér - konyha	8,97
I. 2.4	wc	1,47	I. 12.2	szoba	17,48
I. 3.1	előtér - konyha	6,82	I. 12.3	szoba	12,00
I. 3.2	szoba	13,95	I. 12.4	zuhanyozó	1,58
I. 3.3	fürdő	2,50	I. I	lépcsőház	15,84
I. 4.1	előtér - konyha	6,56	I. II	wc	8,82
I. 4.2	szoba	14,65	I. III	folyosó	25,12
I. 4.3	fürdő	1,40	I. IV	folyosó	22,51
I. 5.1	előtér - konyha	8,59	423,95 m²		
I. 5.2	szoba	13,72			
I. 6.1	előtér - konyha	7,67			
I. 6.2	szoba	14,65			
I. 7.1	előtér - konyha	5,92			
I. 7.2	szoba	17,68			
I. 7.3	fürdő	2,59			
I. 8.1	előtér - konyha	8,60			
I. 8.2	szoba	12,90			
I. 8.3	szoba	8,18			
I. 8.4	fürdő	3,08			
I. 9.1	előtér - konyha	7,74			
I. 9.2	szoba	14,62			
I. 10.1	előtér - konyha	8,82			
I. 10.2	szoba	15,03			

JELMAGYARÁZAT

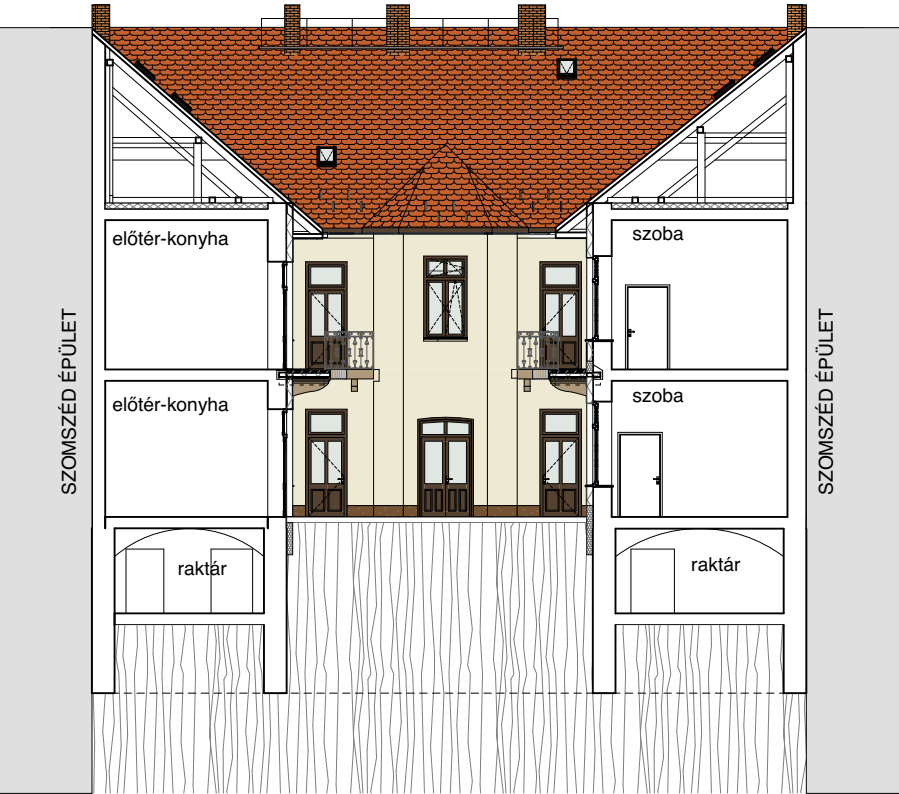
-  meglévő falszerkezet
-  meglévő nyílásbefalazások kibontása
-  új lábazati XPS hőszigetelés
-  új homlokzati EPS hőszigetelés
-  új fagyálló, kültéri cementlap burkolat

Földszinti padlóvonal: ± 0,00 = 113,00mBf	
<div>MEGRENDELŐ</div> <div>Józsefvárosi Gazdálkodási Központ Zrt. 1082 Budapest, Baross utca 63-67. tel: +36 20 661 4940 kecskemeti@jgk.hu</div>	<div>MEGRENDELŐ KÉPVISELŐJE</div> <div>Dr. Kecskeméti László Zsolt Operatív igazgató</div>
<div>ÉPÍTÉSZET</div> <div>INCORSO ÉPÍTÉSZ- ÉS ÉPÍTŐMŰHELY KFT. 1033 Budapest, Meggyfa utca 27. Tel: +36 (1) 488 7268, fax: +36 (1) 488 7269 incorso@incorso.hu</div>	<div>FELELŐS TERVEZŐ</div> <div>Jávorka Noémi É-01-0630</div>
<div>TERVEZŐ MUNKATÁRS:</div> <div>Mosonyi Robin Balázs</div>	

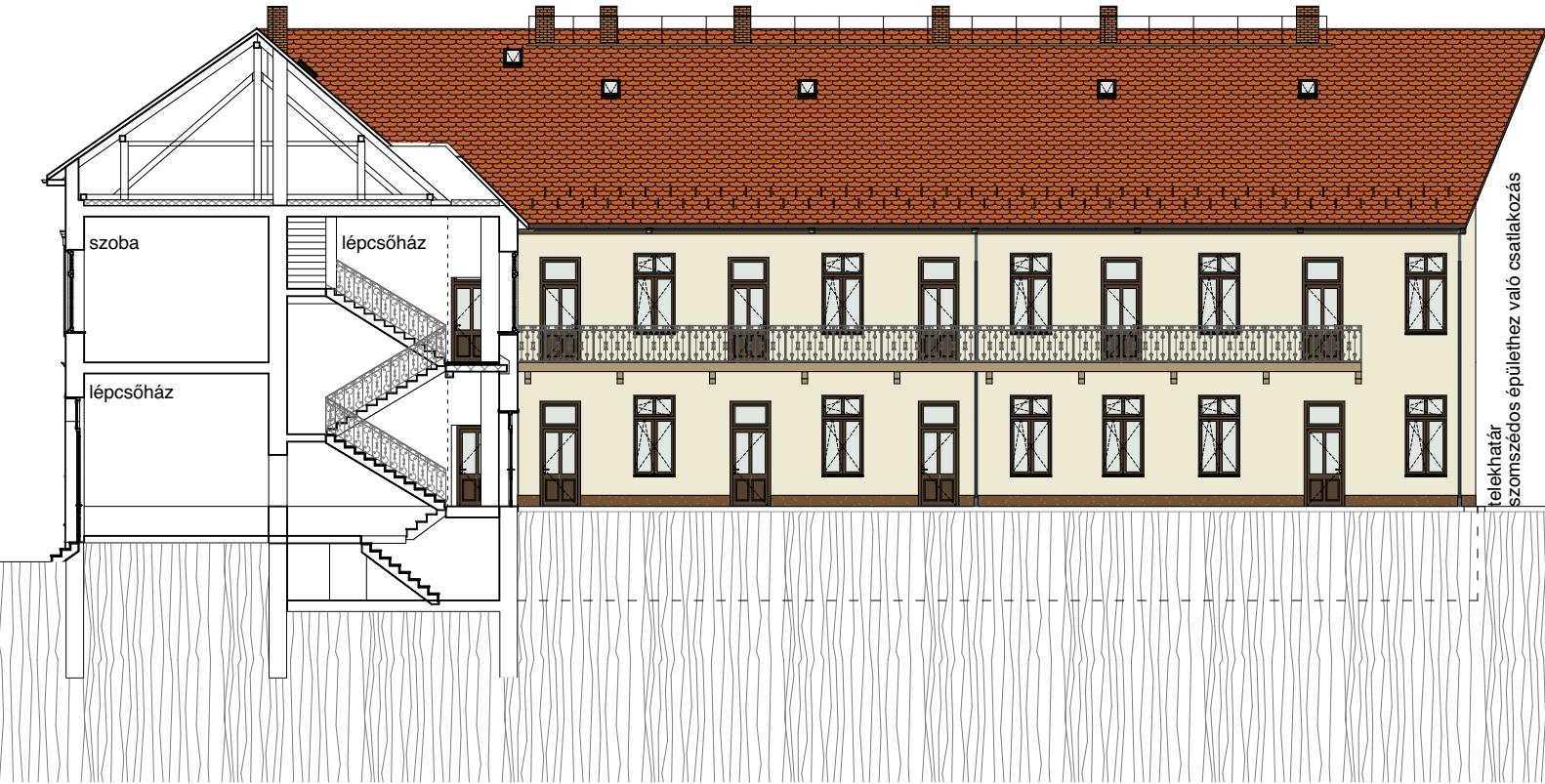
Budapest-Józsefváros Magdolna-Orczy Negyed TÁRSASHÁZ FELÚJÍTÁSA/KORSZERŰSÍTÉSE VEKOP-6.2.1-15-2016-00013 PÁLYÁZAT TELEPÜLÉSKÉPI BEJELENTÉSI TERV		
HELYSZÍN		
1089, Budapest, Diószeghy Sámuel utca 7.		
DÁTUM	HRSZ.	LÉPTÉK
2018. december hó	35897	M=1:200
RAJZ MEGNEVEZÉSE		RAJZSZÁM
Tervezett 1. emeleti alaprajz		ÉT.07

MEGJEGYZÉSEK:
Gyártás előtt minden méret és szint helyszíni méretvétellel ellenőrizendő! A csatlakozó üvegszerkezetek a tervezett belsőépítészeti elemekkel együtt a megrendelés előtt egyeztetendő! Méretek csak a rajzokról nem mérhetők.
Az építész tervlap a szakági tervekkel együtt kezelendő! Ellentmondás esetén tervezői egyeztetés szükséges.
Az előregyártott elemek/termékek beépítése során a gyártó "alkalmazástechnikai" útmutatójában leírtakat kell követni.
Megrendelés előtt a konszignáció gyártóval egyeztetendő!

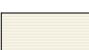






A-A metszet





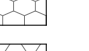


B-B metszet



JELMAGYARÁZAT

-  új külső homlokzatfestés
(Pl: Baumit SanovaColor Life 0169 színben, vagy
műszakilag ezzel egyenértékű)
-  új külső homlokzatfestés
(Pl: Baumit SanovaColor Life 0163 színben, vagy
műszakilag ezzel egyenértékű)
-  felújított lábazati kőburkolat tisztítva, kezelve
-  új külső lábazati vakolat
(Pl: Baumit Mosaik Top M302 színben, vagy
műszakilag ezzel egyenértékű)
-  új hódfarkú cserépfedés
(Pl: Tondach hódfarkú cs. rázbarna színben,
vagy műszakilag ezzel egyenértékű)
-  meglévő kemény kisméretű téglából falazva
-  meglévő, tisztított, impregnált látszótéglá, újra
fugázva

JELMAGYARÁZAT

-  meglévő falszerkezet
-  meglévő nyílásbefalazások
kibontása
-  új lábazati XPS hőszigetelés
-  új homlokzati EPS hőszigetelés
-  új fagyálló, kültéri cementlap burkolat

Földszinti padlóvonal: ± 0,00 = 113,00mBf

MEGRENDELŐ		MEGRENDELŐ KÉPVISELŐJE
 Józsefvárosi Gazdálkodási Központ Zrt. 1082 Budapest, Baross utca 63-67. tel: +36 20 661 4940 kecskemeti@jgk.hu		Dr. Kecskeméti László Zsolt Operatív igazgató
ÉPÍTÉSZET		FELELŐS TERVEZŐ
 INCORSO ÉPÍTÉSZ- ÉS ÉPÍTŐMŰHELY KFT. 1033 Budapest, Meggyfa utca 27. Tel: +36 (1) 488 7268, fax: +36 (1) 488 7269 incorso@incorso.hu		Jávorka Noémi É-01-0630
		TERVEZŐ MUNKATÁRS: Mosonyi Robin Balázs







Budapest-Józsefváros Magdolna-Orczy Negyed
TÁRSASHÁZ FELÚJÍTÁSA/KORSZERŰSÍTÉSE
VEKOP-6.2.1-15-2016-00013 PÁLYÁZAT
TELEPÜLÉSKÉPI BEJELENTÉSI TERV

HELYSZÍN		
1089, Budapest, Diószeghy Sámuel utca 7.		
DÁTUM	HRSZ.	LÉPTÉK
2018. december hó	35897	M=1:200
RAJZ MEGNEVEZÉSE		RAJZSZÁM
Tervezett A és B metszet-homlokzat		ÉT.08

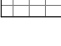
MEGJEGYZÉSEK:
Gyártás előtt minden méret és szint helyszíni méretvétellel ellenőrizendő! A csatlakozó üvegszerkezetek a tervezett belsőépítészeti elemekkel együtt a megrendelés előtt egyeztetendő! Méretek csak a rajzokról nem mérhetők. Az építész tervlap a szakági tervekkel együtt kezelendő! Ellentmondás esetén tervezői egyeztetés szükséges. Az előregyártott elemek/termékek beépítése során a gyártó "alkalmazástechnikai" útmutatójában leírtakat kell követni. Megrendelés előtt a konszignáció gyártóval egyeztetendő!





JELMAGYARÁZAT

-  új külső homlokzathfestés
(Pi: Baumit SanovaColor Life 0169 színben, vagy műszakilag ezzel egyenértékű)
-  új külső homlokzathfestés
(Pi: Baumit SanovaColor Life 0163 színben, vagy műszakilag ezzel egyenértékű)
-  felújított lábazati kőburkolat tisztítva, kezelve
-  új külső lábazati vakolat
(Pi: Baumit Mosaik Top M302 színben, vagy műszakilag ezzel egyenértékű)
-  új hódfarkú cserépfedés
(Pi: Tondach hódfarkú cs. rázbarna színben, vagy műszakilag ezzel egyenértékű)
-  meglévő kémény kisméretű téglából falazva
-  meglévő, tisztított, impregnált látszótégla, újra fugázva

JELMAGYARÁZAT

-  meglévő falszerkezet
-  meglévő nyílásbefalazások kibontása
-  új lábazati XPS hőszigetelés
-  új homlokzati EPS hőszigetelés
-  új fagyálló, kültéri cementlap burkolat

Földszinti padlóvonal: ± 0,00 = 113,00mBf

MEGRENDELŐ	 Józsefvárosi Gazdálkodási Központ Zrt. 1082 Budapest, Baross utca 63-67. tel: +36 20 661 4940 kecskemeti@jgk.hu	MEGRENDELŐ KÉPVISELŐJE
ÉPÍTÉSZET	 INCORSO ÉPÍTÉSZ- ÉS ÉPÍTŐMŰHELY KFT. 1033 Budapest, Meggyfa utca 27. Tel: +36 (1) 488 7268, fax: +36 (1) 488 7269 incorso@incorso.hu	FELELŐS TERVEZŐ
		Dr. Kecskeméti László Zsolt Operatív igazgató
		Jávorka Noémi É-01-0630
		TERVEZŐ MUNKATÁRS: Mosonyi Robin Balázs

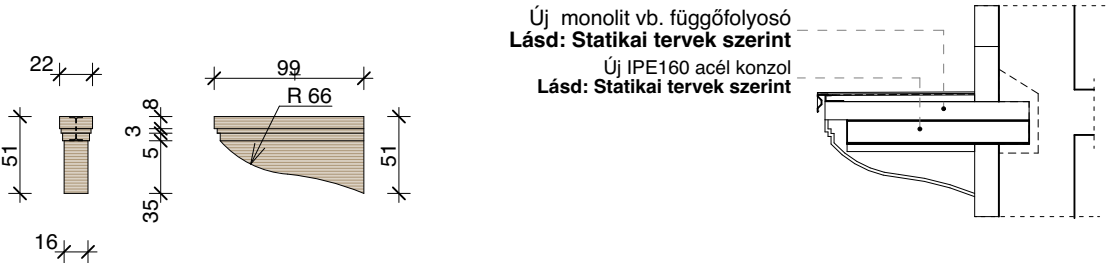
Budapest-Józsefváros Magdolna-Orczy Negyed TÁRSASHÁZ FELÚJÍTÁSA/KORSZERŰSÍTÉSE VEKOP-6.2.1-15-2016-00013 PÁLYAZAT TELEPÜLÉSKÉPI BEJELENTÉSI TERV

HELYSZÍN	1089, Budapest, Diószeghy Sámuel utca 7.	
DÁTUM	2018. december hó	LÉPTÉK M=1:200
RAJZ MEGNEVEZÉSE	Tervezett C-C metszet-homlokzat	RAJZSZÁM ÉT.09

MEGJEGYZÉSEK:
Gyártás előtt minden méret és szint helyszíni méretvétellel ellenőrizendő! A csatlakozó üvegszerkezetek a tervezett belsőépítészeti elemekkel együtt a megrendelés előtt egyeztetendő! Méretek csak a rajzokról nem mérhetők.
Az építész tervlap a szakági tervekkel együtt kezelendő! Ellentmondás esetén tervezői egyeztetés szükséges.
Az előregyártott elemek/termékek beépítése során a gyártó "alkalmazástechnikai" útmutatójában leírtakat kell követni.
Megrendelés előtt a konszignáció gyártóval egyeztetendő!

A tervdokumentáció a Szerző szellemi alkotása. Az 1999. LXXVI. törvény szerint a terv szellemi jogvédelem alatt áll. Felhasználni csak a PTK 409/3. bekezdése alapján lehet.

Új IPE 160 acél konzol eltakarása-
eredeti kő konzol szerint



Új monolit vb. függőfolyosó
Lásd: Statikai tervek szerint
Új IPE160 acél konzol
Lásd: Statikai tervek szerint



JELMAGYARÁZAT

- új külső homlokzattfestés
(Pi: Baumit SanovaColor Life 0169 színben, vagy műszakilag ezzel egyenértékű)
- új külső homlokzattfestés
(Pi: Baumit SanovaColor Life 0163 színben, vagy műszakilag ezzel egyenértékű)
- felújított lábazati kőburkolat tisztítva, kezelve
- új külső lábazati vakolat
(Pi: Baumit Mosaik Top M302 színben, vagy műszakilag ezzel egyenértékű)
- új hódgarkú cserépfedés
(Pi: Tondach hódgarkú cs. rázbarna színben, vagy műszakilag ezzel egyenértékű)
- meglévő kémény kisméretű téglából falazva
- meglévő, tisztított, impregnált látszó téglá, újra fugázva

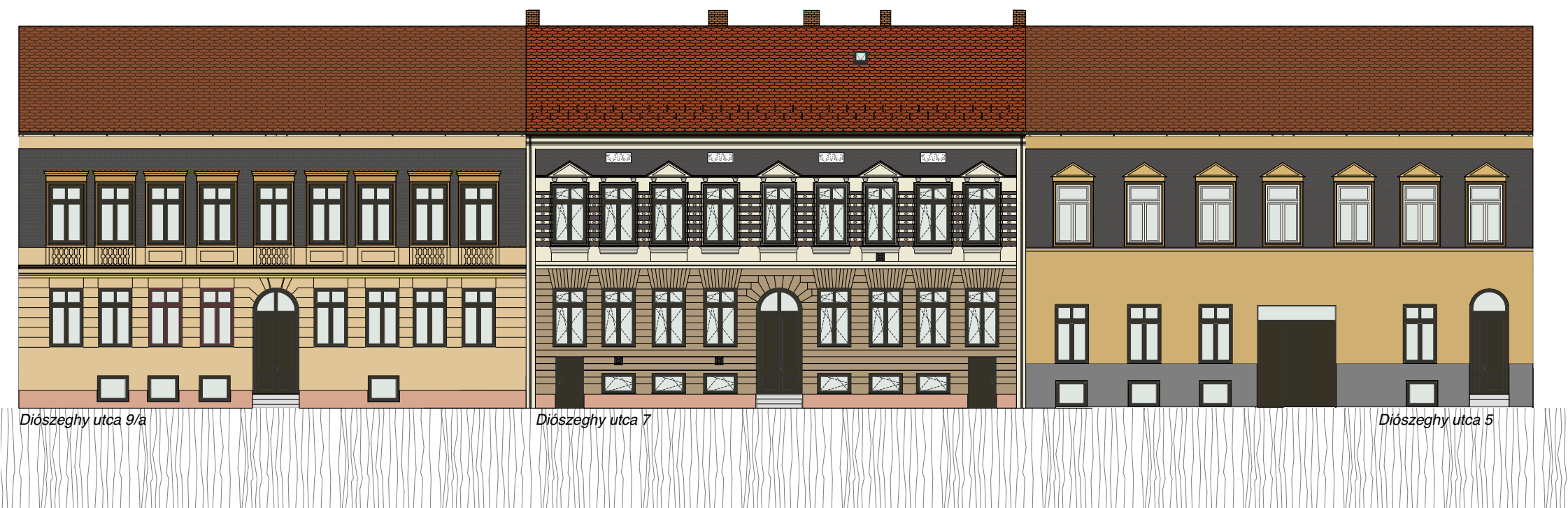
Földszinti padlóvonal: ± 0,00 = 113,00mBf

MEGRENDELŐ	 Józsefvárosi Gazdálkodási Központ Zrt. 1082 Budapest, Baross utca 63-67. tel: +36 20 661 4940 kecskemeti@jgk.hu	MEGRENDELŐ KÉPVISELŐJE
ÉPÍTÉSZET	 INCORSO ÉPÍTÉSZ- ÉS ÉPÍTŐMŰHELY KFT. 1033 Budapest, Meggyfa utca 27. Tel: +36 (1) 488 7268, fax: +36 (1) 488 7269 incorso@incorso.hu	FELELŐS TERVEZŐ
		Dr. Kecskeméti László Zsolt Operatív igazgató
		Jávorka Noémi É-01-0630
		TERVEZŐ MUNKATÁRS: Mosonyi Robin Balázs

Budapest-Józsefváros Magdolna-Orczy Negyed TÁRSASHÁZ FELÚJÍTÁSA/KORSZERŰSÍTÉSE VEKOP-6.2.1-15-2016-00013 PÁLYÁZAT TELEPÜLÉSKÉPI BEJELENTÉSI TERV		
HELYSZÍN	1089, Budapest, Díószeghy Sámuel utca 7.	
DÁTUM	HRSZ:	LÉPTÉK
2018. december hó	35897	M=1:100
RAJZ MEGNEVEZÉSE		RAJZSZÁM
Tervezett déli homlokzat		ÉT.10



MEGJEGYZÉSEK:
Gyártás előtt minden méret és szint helyszíni méretvétellel ellenőrizendő! A csatlakozó üvegszerkezetek a tervezett belsőépítészeti elemekkel együtt a megrendelés előtt egyeztetendő! Méretek csak a rajzokról nem mérhetők.
Az építész tervlap a szakági tervekkel együtt kezelendő! Ellentmondás esetén tervezői egyeztetés szükséges.
Az előregyártott elemek/termékek beépítése során a gyártó "alkalmazástechnikai" útmutatójában leírtakat kell követni.
Megrendelés előtt a konszignáció gyártóval egyeztetendő!

Utcakép



Helyszíni fotó



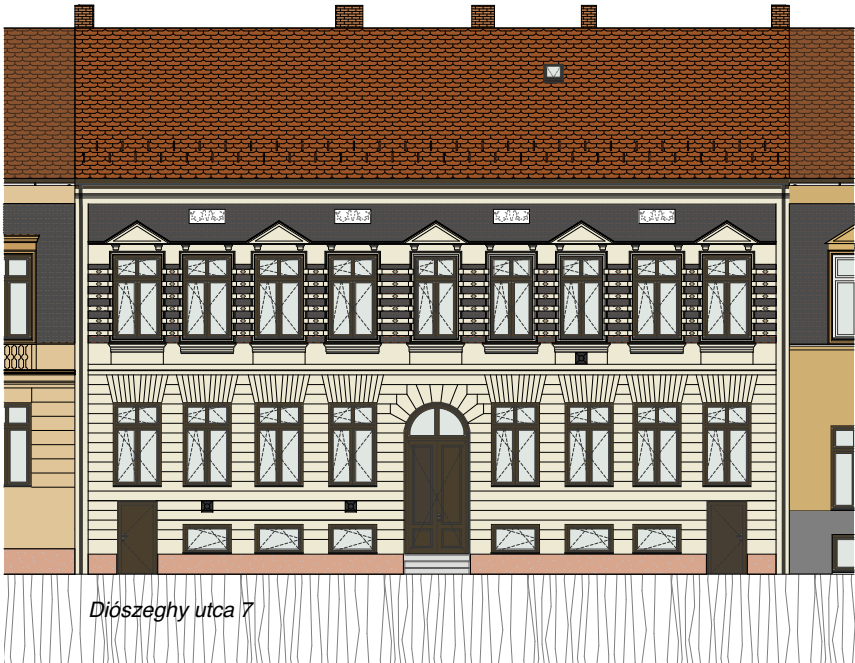
Földszinti padlóvonal: ± 0,00 = 113,00mBf	
MEGRENDELŐ	MEGRENDELŐ KÉPVISELŐJE
 Józsefvárosi Gazdálkodási Központ Zrt. 1082 Budapest, Baross utca 63-67. tel: +36 20 661 4940 kecskemeti@jgk.hu	Dr. Kecskeméti László Zsolt Operatív igazgató
ÉPÍTÉSZET	FELELŐS TERVEZŐ
 INCORSO ÉPÍTÉSZ- ÉS ÉPÍTŐMŰHELY KFT. 1033 Budapest, Meggyfa utca 27. Tel: +36 (1) 488 7268, fax: +36 (1) 488 7269 incorso@incorso.hu	Jávorka Noémi É-01-0630
	TERVEZŐ MUNKATÁRS: Mosonyi Robin Balázs

Budapest-Józsefváros Magdolna-Orczy Negyed TÁRSASHÁZ FELÚJÍTÁSA/KORSZERŰSÍTÉSE VEKOP-6.2.1-15-2016-00013 PÁLYÁZAT TELEPÜLÉSKÉPI BEJELENTÉSI TERV		
HELYSZÍN		
1089, Budapest, Diószeghy Sámuel utca 7.		
DÁTUM	HRSZ.	LÉPTÉK
2018. december hó	35897	M=1:200
RAJZ MEGNEVEZÉSE		RAJZSZÁM
Tervezett utcakép		ÉT.11

MEGJEGYZÉSEK:
Gyártás előtt minden méret és szint helyszíni méretvétellel ellenőrizendő! A csatlakozó üvegszerkezetek a tervezett belsőépítészeti elemekkel együtt a megrendelés előtt egyeztetendő! Méretek csak a rajzokról nem mérhetők.
Az építész tervlap a szakági tervekkel együtt kezelendő! Ellentmondás esetén tervezői egyeztetés szükséges.
Az előregyártott elemek/termékek beépítése során a gyártó "alkalmazástechnikai" útmutatójában leírtakat kell követni.
Megrendelés előtt a konszignáció gyártóval egyeztetendő!

A tervdokumentáció a Szerző szellemi alkotása. Az 1999. LXXVI. törvény szerint a terv szellemi jogvédelem alatt áll. Felhasználni csak a PTK 409/3. bekezdése alapján lehet.

Verzio_01.1



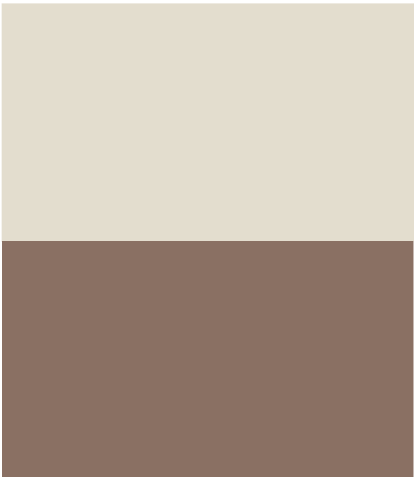
Színkód
0169
HEX: #EEE9D4
RGB: 238/233/212

Színkód
0163
HEX: #AE997B
RGB: 174/153/123

Verzio_01



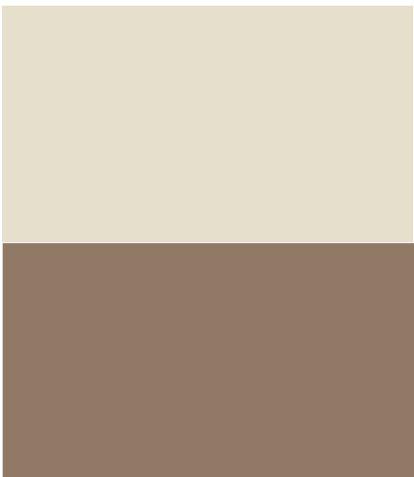
Verzio_02



Színkód
0389
HEX: #E9E3D7
RGB: 233/227/215

Színkód
0383
HEX: #9C8376
RGB: 156/131/118



Verzio_03



Színkód
0199
HEX: #EBE5D5
RGB: 235/229/213

Színkód
0193
HEX: #A38D78
RGB: 163/141/120

Földszinti padlóvonal: ± 0,00 = 113,00mBf

MEGRENDŐ		MEGRENDŐ KÉPVISELŐJE
 Józsefvárosi Gazdálkodási Központ Zrt. 1082 Budapest, Baross utca 63-67. tel: +36 20 661 4940 kecskemeti@jgk.hu		Dr. Kecskeméti László Zsolt Operatív igazgató
ÉPÍTÉSZET		FELELŐS TERVEZŐ
 INCORSO ÉPÍTÉSZ- ÉS ÉPÍTŐMŰHELY KFT. 1033 Budapest, Meggyfa utca 27. Tel: +36 (1) 488 7268, fax: +36 (1) 488 7269 incorso@incorso.hu		Jávorka Noémi É-01-0630
		TERVEZŐ MUNKATÁRS: Mosonyi Robin Balázs

**Budapest-Józsefváros Magdolna-Orczy Negyed
TÁRSASHÁZ FELÚJÍTÁSA/KORSZERŰSÍTÉSE
VEKOP-6.2.1-15-2016-00013 PÁLYÁZAT
TELEPÜLÉSKÉPI BEJELENTÉSI TERV**

HELYSZÍN		
1089, Budapest, Diószeghy Sámuel utca 7.		
DÁTUM	HRSZ.	LÉPTÉK
2018. december hó	35897	M=1:200
RAJZ MEGNEVEZÉSE		RAJZSZÁM
Déli homlokzat színtervek		ÉT.12

MEGJEGYZÉSEK:
Gyártás előtt minden méret és szint helyszíni méretvétellel ellenőrizendő! A csatlakozó üvegszerkezetek a tervezett belsőépítészeti elemekkel együtt a megrendelés előtt egyeztetendő! Méretek csak a rajzokról nem mérhetők.
Az építész tervlap a szakági tervekkel együtt kezelendő! Ellentmondás esetén tervezői egyeztetés szükséges.
Az előregyártott elemek/termékek beépítése során a gyártó "alkalmazástechnikai" útmutatójában leírtakat kell követni.
Megrendelés előtt a konszignáció gyártóval egyeztetendő!

A tervdokumentáció a Szerző szellemi alkotása. Az 1999. LXXVI. törvény szerint a terv szellemi jogvédelem alatt áll. Felhasználni csak a PTK 409/3. bekezdése alapján lehet.

Tetőcserép

Tondach hódfarkú cserépfedés
rézbarna színben



Eresz deszkázat **sötét tölgy** színre festve

Nyílászárók

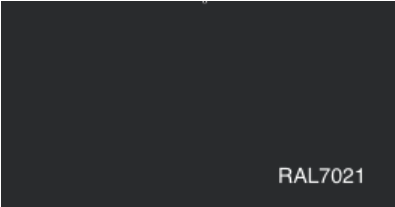
Fenstherm Future műanyag nyílászáró



Sötét tölgy fa erezetű fólia borítás

Függőfolyosó

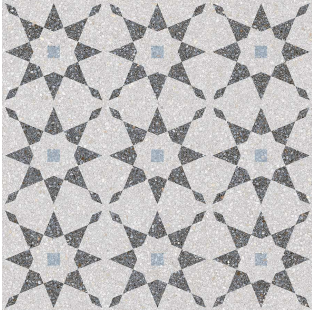
Korlát felújítása, visszahelyezése
festése: **RAL 7021 sötétszürke** színben



Kültéri fagyálló cementlap burkolat új függőfolyosó, új földémszakasz burkolására:



a / SYLVER HEXAGON XL



b / AC14108




Ereszcsatorna

Prefa ereszcatorna
antracitszürke színben



Földszinti padlóvonal: ± 0,00 = 113,00mBf

MEGRENDELŐ	 Józsefvárosi Gazdálkodási Központ Zrt. 1082 Budapest, Baross utca 63-67. tel: +36 20 661 4940 kecskemeti@jgk.hu	MEGRENDELŐ KÉPVISELŐJE
ÉPÍTÉSZET	 INCORSO ÉPÍTÉSZ- ÉS ÉPÍTŐMŰHELY KFT. 1033 Budapest, Meggyfa utca 27. Tel: +36 (1) 488 7268, fax: +36 (1) 488 7269 incorso@incorso.hu	FELELŐS TERVEZŐ
		Dr. Kecskeméti László Zsolt Operatív igazgató
		Jávorka Noémi É-01-0630
		TERVEZŐ MUNKATÁRS: Mosonyi Robin Balázs

Budapest-Józsefváros Magdolna-Orczy Negyed TÁRSASHÁZ FELÚJÍTÁSA/KORSZERŰSÍTÉSE VEKOP-6.2.1-15-2016-00013 PÁLYÁZAT TELEPÜLÉSKÉPI BEJELENTÉSI TERV		
HELYSZÍN		
1089, Budapest, Diószeghy Sámuel utca 7.		
DÁTUM	HRSZ:	LÉPTÉK
2018. december hó	35897	M=
RAJZ MEGNEVEZÉSE		RAJZSZÁM
Felhasznált anyagjavaslatok		ÉT.13

MEGJEGYZÉSEK:
Gyártás előtt minden méret és szint helyszíni méretvétellel ellenőrizendő! A csatlakozó üvegszerkezetek a tervezett belsőépítészeti elemekkel együtt a megrendelés előtt egyeztetendő! Méretek csak a rajzokról nem mérhetők.
Az építész tervlap a szakági tervekkel együtt kezelendő! Ellentmondás esetén tervezői egyeztetés szükséges.
Az előregyártott elemek/termékek beépítése során a gyártó "alkalmazástechnikai" útmutatójában leírtakat kell követni.
Megrendelés előtt a konszignáció gyártóval egyeztetendő!