

MEGJEGYZÉSEK:

Ez a rajz az APM Consulting KFT. szellemi tulajdona. Harmadik fél számára sem eredeti vagy másolt formában, sem egyéb módon történő továbbítása nem megengedett.

A tervlap együtt kezelendő a dokumentáció részét képező többi tervlappal, a hozzá tartozó írásos munkarészekkel.

A jelölt méretek a helyszínen ellenőrizendők.

Az engedélyezési tervdokumentáció kivitelezésre nem alkalmas!

±0,00 = 102,13 mBf

- 1 Főépület
- 2 A épület
- 3 B épület
- 4 C épület
- 5 D épület
- 6 E épület
- 7 F épület
- 8 Gólyavár
- 9 I épület
- 10 Tervezett bővítmeny

Felelős tervező:

Szamosközi Imre MA építész É 02 0420

Építész tervező munkatársak:

Németh István DLA MA építész É 02 0731
Ritter Dániel MA építész
Mikolics Roland MA építész
Sütő András MA építész

Megrendelő:

Eötvös Lóránd Tudományegyetem
1053 Budapest, Egyetem tér 1-3.
képviselő:

ELTE BTK D Épület bővítése, edzőterem létesítése

1088 Budapest, Puskin u. 5. (hrsz.: 36558/5)

HELYSZÍNRAJZ

ENGEDÉLYEZÉSI TERVDOKUMENTÁCIÓ



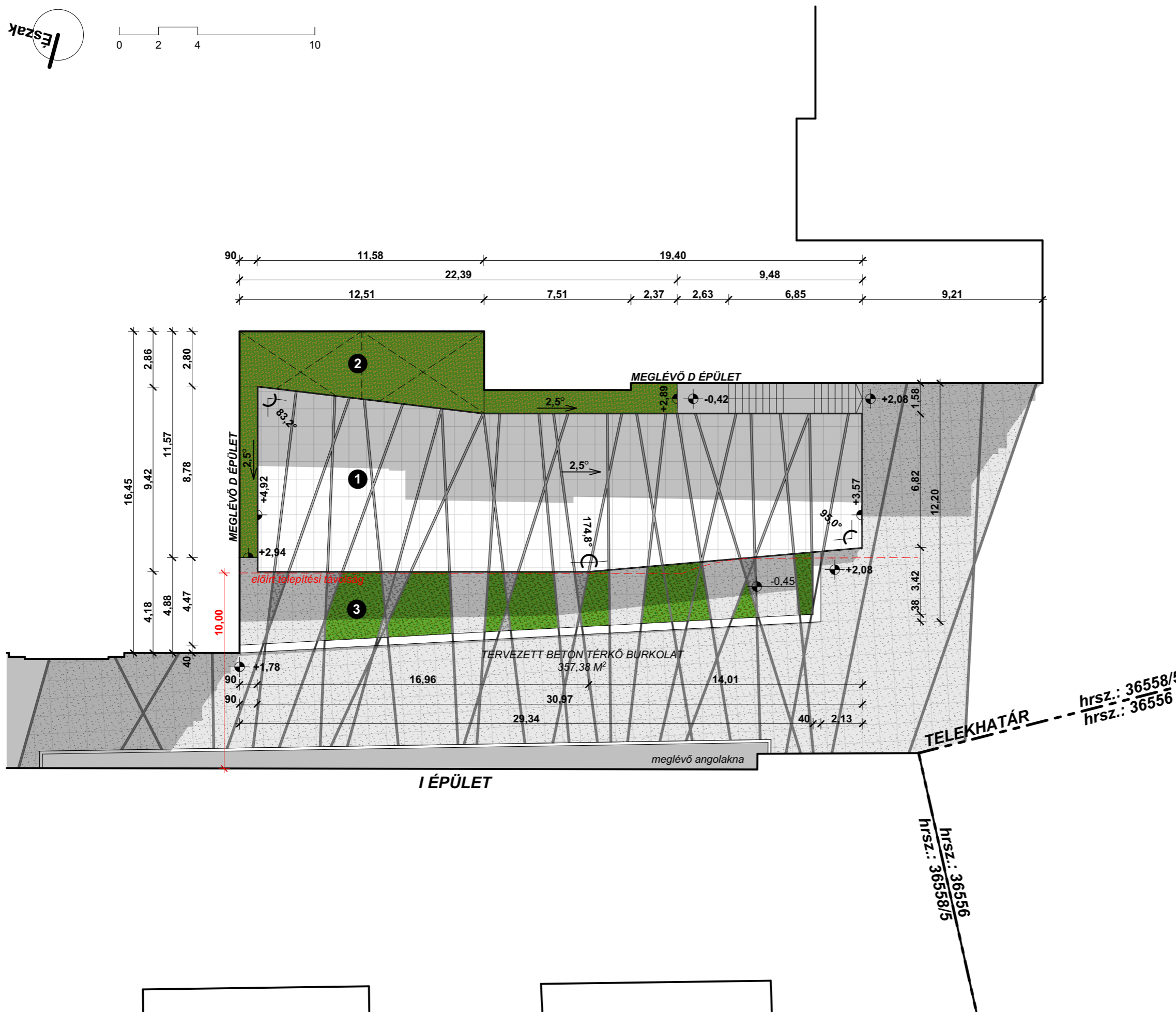
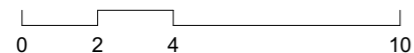
2019. 05. 08.

M=1:1000

É-01

BÉPÍTÉSI JELLEMZŐK

Övezeti besorolás	VK-VIII-3		
Telek területe	28593 m ²		
Beépítési mód	zártosú		
	meglévő	tervezett	előírás
Beépítettség	54,20 %	55,31 %	max. 60 %
Épületmagasság	15,99 m	12,96 m	12-23 m



MEGJEGYZÉSEK:

Ez a rajz az APM Consulting KFT. szellemi tulajdona. Harmadik fél számára sem eredeti vagy másolt formában, sem egyéb módon történő továbbítása nem megengedett.

A tervlap együtt kezelendő a dokumentáció részét képező többi tervlappal, a hozzá tartozó írásos munkarészekkel.

A jelölt méretek a helyszínen ellenőrizendők.

Az engedélyezési tervdokumentáció kivitelezésre nem alkalmas!

±0,00 = 102,13 mBf

- 1** Kerlíte kishajlású tető burkolat
- 2** Összekötő épületrész
- 3** Alacsony terepszintű udvar

Extenzív zöldtető

Tervezett zöldfelület

Díszkavics terítés

Felelős tervező:

Szamosközi Imre MA építész É 02 0420

Építész tervező munkatársak:

Németh István DLA MA építész É 02 0731
 Ritter Dániel MA építész
 Mikólics Roland MA építész
 Sütő András MA építész

Megrendelő:

Eötvös Lőránd Tudományegyetem
1053 Budapest, Egyetem tér 1-3.
képviselő:

ELTE BTK D Épület bővítése, edzőterem létesítése

1088 Budapest, Puskin u. 5. (hrsz.: 36558/5)

TERVEZETT TETŐALAPRAJZ

ENGEDÉLYEZÉSI TERVDOKUMENTÁCIÓ

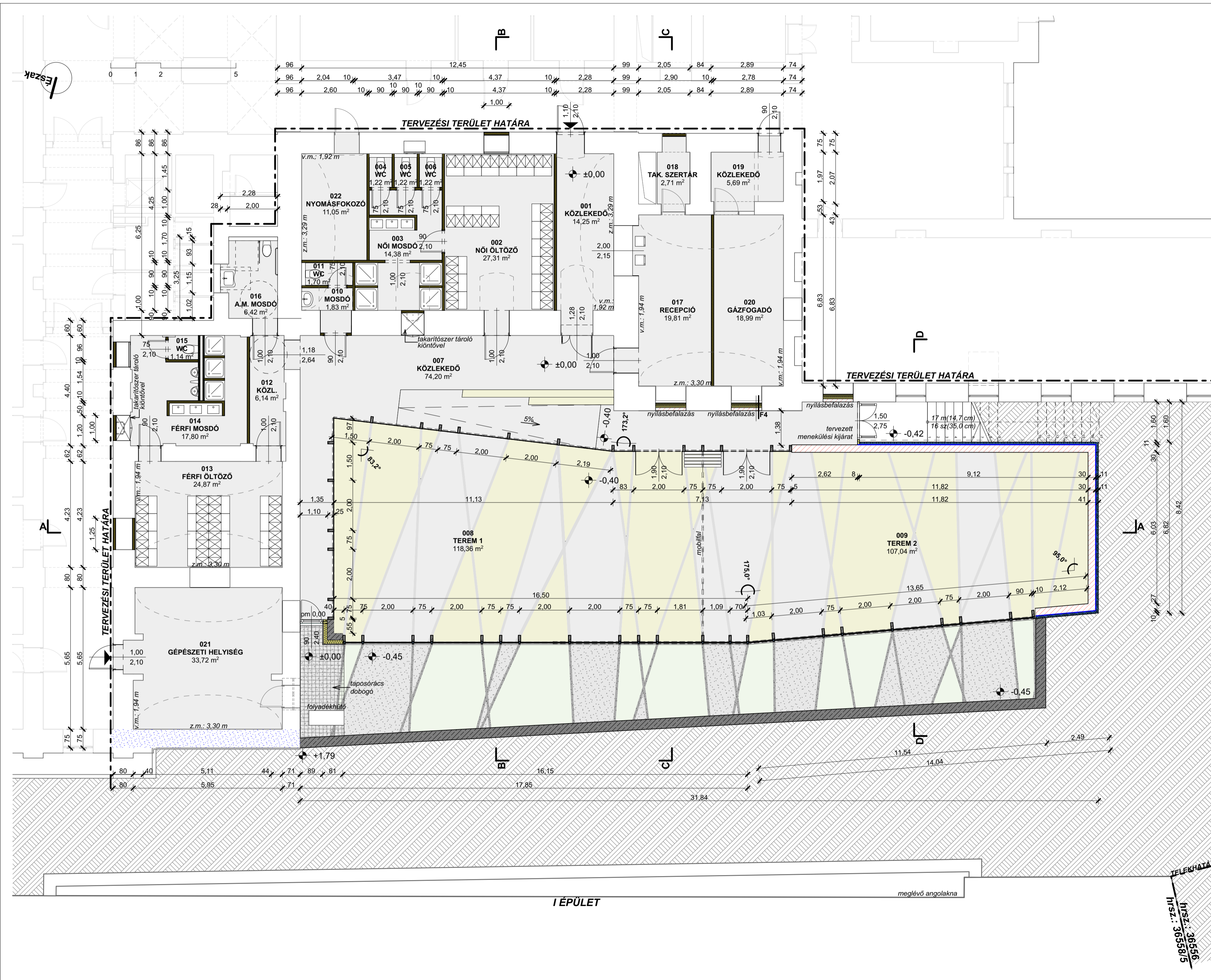


2019. 05. 08.

M=1:200

É-02

TELEKHATÁR - - - - -
 hr.sz.: 36558/5
 hr.sz.: 36556
 hr.sz.: 36556
 hr.sz.: 36558/5



MEGJEGYZÉSEK:
 Ez a rajz az APM Consulting KFT. szellemi tulajdona. Harmadik fél számára sem eredeti vagy másolt formában, sem egyéb módon történő továbbítása nem megengedett.
 A tervlap együtt kezelendő a dokumentáció részét képező többi tervlappal, a hozzá tartozó írásos munkarészekkel.
 A jelölt méretek a helyszínen ellenőrizendők.
 Az engedélyezési tervdokumentáció kivételzésre nem alkalmas!

- meglévő-megmaradó szerkezetek
- tervezett vasbeton szerkezet
- tervezett beton szerkezet
- tervezett vázkerámia falazat
- tervezett EPS hőszigetelés
- tervezett XPS hőszigetelés
- tervezett szálal hőszigetelés
- tervezett utólagos injektált falszigetelés

Felelős tervező:
 Szamosközi Imre MA építész É 02 0420
 Építész tervező munkatársak:
 Németh István DLA MA építész É 02 0731
 Ritter Dániel MA építész
 Mikolics Roland MA építész
 Sütő András MA építész

Megrendelő:
 Eötvös Loránd Tudományegyetem
 1053 Budapest, Egyetem tér 1-3.
 képviselő:

ELTE BTK D Épület bővítése, edzőterem létesítése

1088 Budapest, Puskin u. 5. (hrsz.: 36558/5)

TERVEZETT ALAPRAJZ
ENGEDÉLYEZÉSI TERVDOKUMENTÁCIÓ

2019. 05. 08.
 M=1:100
 É-03

TELEFHATÁR
 hrsz.: 36558/5
 hrsz.: 36558/5



MEGJEGYZÉSEK:

Ez a rajz az APM Consulting KFT. szellemi tulajdona. Harmadik fél számára sem eredeti vagy másolt formában, sem egyéb módon történő továbbítása nem megengedett.

A tervlap együtt kezelendő a dokumentáció részét képező többi tervlappal, a hozzá tartozó írásos munkarészekkel.

A jelölt méretek a helyszínen ellenőrizendők.

Az engedélyezési tervdokumentáció kivitelezésre nem alkalmas!

-  meglévő-megmaradó szerkezetek
-  tervezett vasbeton szerkezet
-  tervezett beton szerkezet
-  tervezett vázkerámia falazat
-  tervezett EPS hőszigetelés
-  tervezett XPS hőszigetelés
-  tervezett szálal hőszigetelés
-  tervezett utólagos injektált falszigetelés

Felelős tervező:

Szamosközi Imre MA építész É 02 0420

Építész tervező munkatársak:

- Németh István DLA MA építész É 02 0731
- Ritter Dániel MA építész
- Mikolics Roland MA építész
- Sütő András MA építész

Megrendelő:


Eötvös Lőránd Tudományegyetem
1053 Budapest, Egyetem tér 1-3.
képviselő:

ELTE BTK D Épület bővítése, edzőterem létesítése

1088 Budapest, Puskin u. 5. (hrs.: 36558/5)

TERVEZETT A-A METSZET

ENGEDÉLYEZÉSI TERVDOKUMENTÁCIÓ

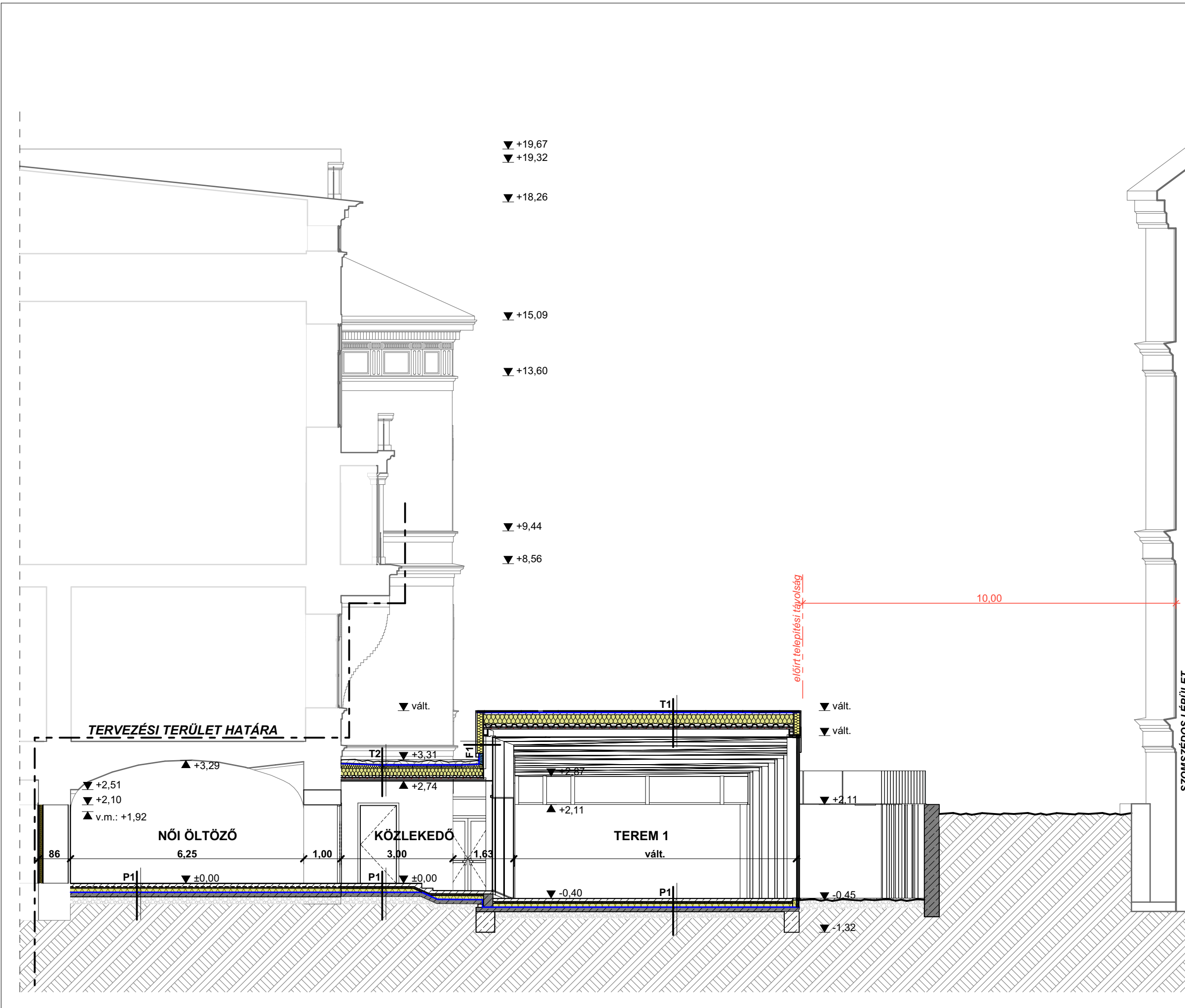


ARCHITECTURE
AND
PROJECT
MANAGEMENT

2019. 05. 08.

M=1:100

É-04



T1 KERÁMIABURKOLATÚ TETŐ	kőporcelán lap burkolat	2 cm
	légrés műanyag lábak között	2,5 cm
	Sika Sarnafil S-Felt A300 védőréteg	1 rtg
	Sika Sarnafil TG66 vízszigetelés	1 rtg
	könnyűbeton esztrich	5 cm
	tech. szig. PE fólia	1 rtg
	Knauf Smartroof TOP hőszigetelés	25 cm
	Sika Sarnavap 2000 E párazáró fólia	1 rtg
	LINDAB LTP 85 trapézlemez	8,5 cm
	Rigips Glasroc F tűzvédelmi burkolat 2x20 mm	4 cm
	álmennyezeti tér	21 cm
	gipszkarton álmennyezet	1,25 cm
	glettelés, festés	
T2 EXTENZÍV ZÖLDTETŐ	extenzív ültetőközeg	8 cm
	Bauder SDF vízmegtartó rtg	2 cm
	Sika S-Felt A300 g/m ²	1 rtg
	Sika Sarnafil TG66 vízszigetelés	1 rtg
	Knauf Smartroof TOP hőszig.	vált.
	Knauf Smartroof TOP hőszig.	15 cm
	LINDAB LTP 45 trapézlemez	4,5 cm
	Rigips Glasroc F tűzvédelmi burkolat 2x20 mm	4 cm
	monolit gk. álmennyezet	5 cm
F1 SZERELT KÜLSŐ FAL	kőporcelán homlokzati burkolat	0,5 cm
	átszellőző légrés	3 cm
	Knauf TP-435B hőszigetelés	15 cm
	OSB lap borítás	2 cm
	légrés tartószerkezet között	24 cm
	Sika Sarnavap 2000 E párazáró fólia	1 rtg
	szertelt falazat fém profilvázon	1,25 cm
	glettelés, festés	
F2 FALAZOTT KÜLSŐ FAL	kőporcelán homlokzati burkolat	0,5 cm
	átszellőző légrés	3 cm
	Knauf TP-435B hőszigetelés	15 cm
	PTH 30 N+F falazat	30 cm
	belső vakolat	1,25 cm
	glettelés, festés	
F3 TALAJJAL ÉRINTKEZŐ KÜLSŐ FAL	Dörken DELTA Drain drénréteg	1 rtg
	Austrotherm EXPERT hőszigetelés	10 cm
	Villas E-G 4 F/K bit. vízszigetelés	2 rtg
	PTH 30 N+F falazat	30 cm
	belső vakolat	1,5 cm
	glettelés, festés	
F4 NYÍLÁSBEFALAZÁS KÜLSŐ FALON	falazott klinkertégla burkolat	12 cm
	Knauf TP-435B hőszigetelés	10 cm
	Knauf TP-435B CW 75 vázon	7,5 cm
	Sika Sarnavap 2000 E párazáró fólia	1 rtg
	gipszkarton burkolat	1,25 cm
P1 TALAJON FEKVŐ PADLÓ	TARKETT PVC burkolat	1 rtg
	aljzatbeton	8 cm
	tech. szig. PE fólia	1 rtg
	Austrotherm AT-L4 lépésálló hangszig	5 cm
	Austrotherm AT-N100 EPS hőszig	10 cm
	Villas E-G 4 F/K bit. vízszigetelés	2 rtg
	Vasalt aljzatbeton	12 cm
	Zúzott kő feltöltés	20 cm
	Tömörített termett talaj	

MEGJEGYZÉSEK:
Ez a rajz az APM Consulting KFT. szellemi tulajdona. Harmadik fél számára sem eredeti vagy másolt formában, sem egyéb módon történő továbbítása nem megengedett.

A tervlap együtt kezelendő a dokumentáció részét képező többi tervlappal, a hozzá tartozó írásos munkarészekkel.

A jelölt méretek a helyszínen ellenőrizendőek.
Az engedélyezési tervdokumentáció kivételére nem alkalmas!

	meglévő-megmaradó szerkezetek
	tervezett vasbeton szerkezet
	tervezett beton szerkezet
	tervezett vázkerámia falazat
	tervezett EPS hőszigetelés
	tervezett XPS hőszigetelés
	tervezett szálas hőszigetelés
	tervezett utólagos injektált falszigetelés

Felelős tervező:

Szamosközi Imre	MA építész É 02 0420
-----------------	----------------------

Építész tervező munkatársak:

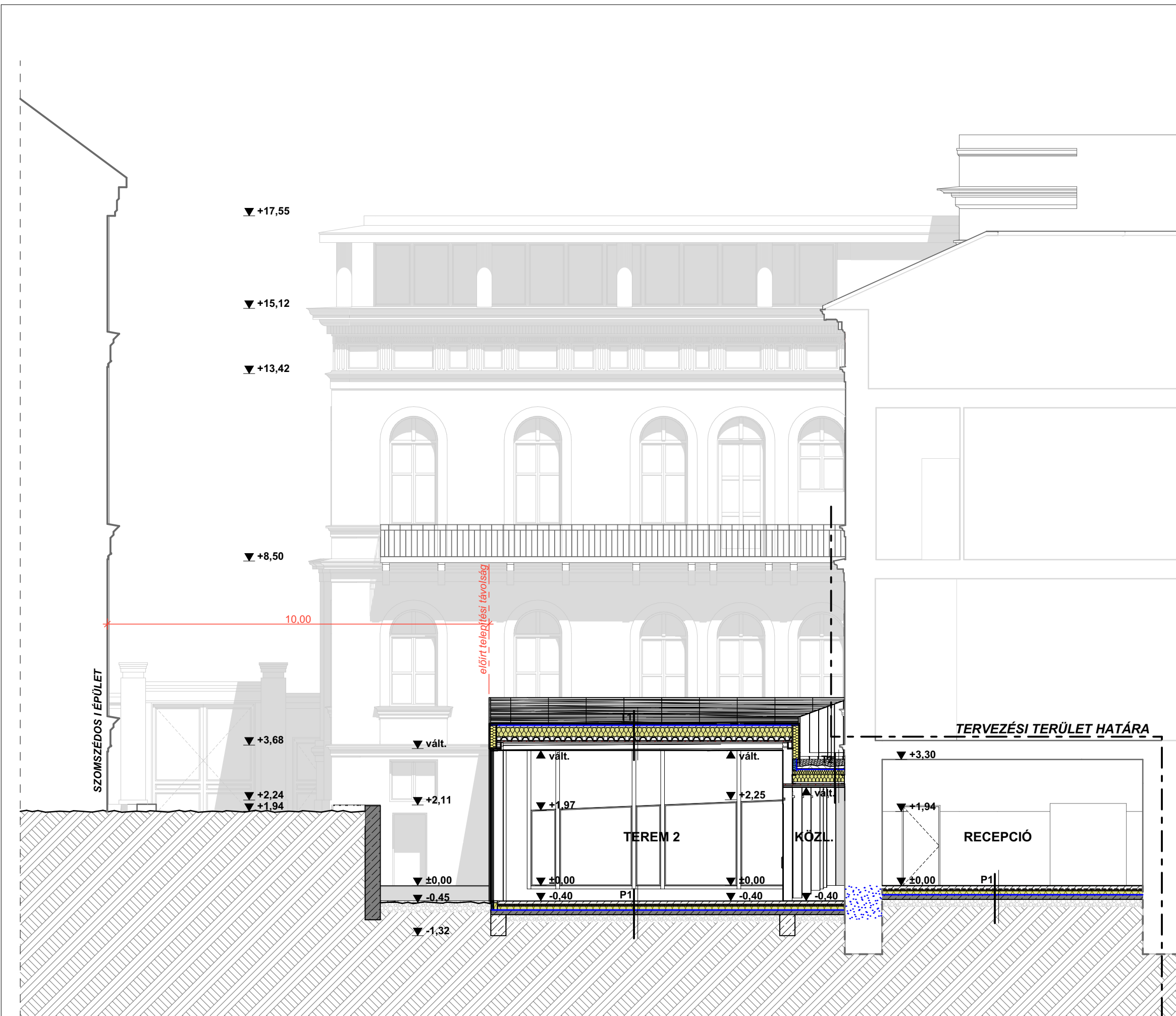
Németh István DLA	MA építész É 02 0731
Ritter Dániel	MA építész
Mikolics Roland	MA építész
Sütő András	MA építész

Megrendelő:
Eötvös Lóránd Tudományegyetem
1053 Budapest, Egyetem tér 1-3.
képviselő:

ELTE BTK D Épület bővítése, edzőterem létesítése
1088 Budapest, Puskin u. 5. (hrs.: 36558/5)

TERVEZETT B-B METSZET
ENGEDÉLYEZÉSI TERVDOKUMENTÁCIÓ

	2019. 05. 08.
	M=1:100
	É-05



T1 KERÁMIABURKOLATÚ TETŐ	
kőporcelán lap burkolat	2 cm
légrés műanyag lábak között	2,5 cm
Sika Sarnafil S-Felt A300 védőréteg	1 rtg
Sika Sarnafil TG66 vízszigetelés	1 rtg
könnyűbeton esztrich	5 cm
tech. szig. PE fólia	1 rtg
Knauf Smartroof TOP hőszigetelés	25 cm
Sika Sarnavap 2000 E párazáró fólia	1 rtg
LINDAB LTP 85 trapézlemez	8,5 cm
Rigips Glasroc F tűzvédelmi burkolat 2x20 mm	4 cm
álmennyezeti tér	21 cm
gipszkarton álmennyezet	1,25 cm
glettelés, festés	
T2 EXTENZÍV ZÖLDTETŐ	
extenzív ültetőközeg	8 cm
Bauder SDF vízmegtartó rtg	2 cm
Sika S-Felt A300 g/m ²	1 rtg
Sika Sarnafil TG66 vízszigetelés	1 rtg
Knauf Smartroof TOP hőszig.	vált.
Knauf Smartroof TOP hőszig.	15 cm
LINDAB LTP 45 trapézlemez	4,5 cm
Rigips Glasroc F tűzvédelmi burkolat 2x20 mm	4 cm
monolit gk. álmennyezet	5 cm
F1 SZERELT KÜLSŐ FAL	
kőporcelán homlokzati burkolat	0,5 cm
átszellőző légrés	3 cm
Knauf TP-435B hőszigetelés	15 cm
OSB lap borítás	2 cm
légrés tartószerkezet között	24 cm
Sika Sarnavap 2000 E párazáró fólia	1 rtg
szertelt falazat fém profilvázon	1,25 cm
glettelés, festés	
F2 FALAZOTT KÜLSŐ FAL	
kőporcelán homlokzati burkolat	0,5 cm
átszellőző légrés	3 cm
Knauf TP-435B hőszigetelés	15 cm
PTH 30 N+F falazat	30 cm
belső vakolat	1,25 cm
glettelés, festés	
F3 TALAJJAL ÉRINTKEZŐ KÜLSŐ FAL	
Dörken DELTA Drain drénréteg	1 rtg
Austrotherm EXPERT hőszigetelés	10 cm
Villas E-G 4 F/K bit. vízszigetelés	2 rtg
PTH 30 N+F falazat	30 cm
belső vakolat	1,5 cm
glettelés, festés	
F4 NYÍLÁSBEFALAZÁS KÜLSŐ FALON	
falazott klinkertégla burkolat	12 cm
Knauf TP-435B hőszigetelés	10 cm
Knauf TP-435B CW 75 vázon	7,5 cm
Sika Sarnavap 2000 E párazáró fólia	1 rtg
gipszkarton burkolat	1,25 cm
P1 TALAJON FEKVŐ PADLÓ	
TARKETT PVC burkolat	1 rtg
aljzatbeton	8 cm
tech. szig. PE fólia	1 rtg
Austrotherm AT-L4 lépésálló hangszig	5 cm
Austrotherm AT-N100 EPS hőszig	10 cm
Villas E-G 4 F/K bit. vízszigetelés	2 rtg
Vasalt aljzatbeton	12 cm
Zúzott kő feltöltés	20 cm
Tömörített termett talaj	

MEGJEGYZÉSEK:

Ez a rajz az APM Consulting KFT. szellemi tulajdona. Harmadik fél számára sem eredeti vagy másolt formában, sem egyéb módon történő továbbítása nem megengedett.

A tervlap együtt kezelendő a dokumentáció részét képező többi tervlappal, a hozzá tartozó írásos munkarészekkel.

A jelölt méretek a helyszínen ellenőrizendők.

Az engedélyezési tervdokumentáció kivételére nem alkalmas!

	meglévő-megmaradó szerkezetek
	tervezett vasbeton szerkezet
	tervezett beton szerkezet
	tervezett vázkerámia falazat
	tervezett EPS hőszigetelés
	tervezett XPS hőszigetelés
	tervezett szálal hőszigetelés
	tervezett utólagos injektált falszigetelés

Felelős tervező:

Szamosközi Imre MA építész É 02 0420

Építész tervező munkatársak:

Németh István DLA MA építész É 02 0731
 Ritter Dániel MA építész
 Mikolics Roland MA építész
 Sütő András MA építész

Megrendelő:

Eötvös Lóránd Tudományegyetem
 1053 Budapest, Egyetem tér 1-3.
 képviselő:

ELTE BTK D Épület bővítése, edzőterem létesítése

1088 Budapest, Puskin u. 5. (hrs.: 36558/5)

TERVEZETT C-C METSZET

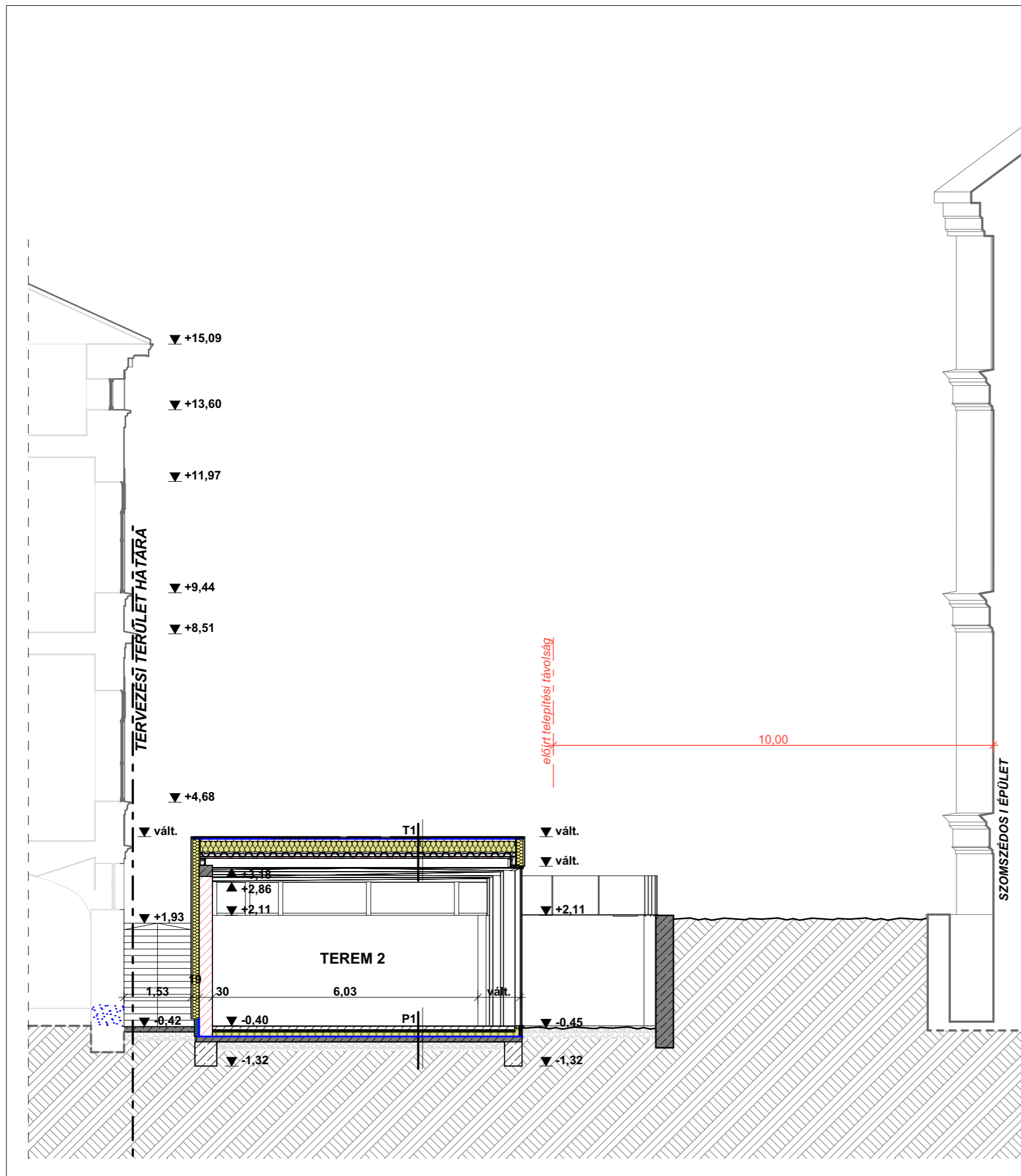
ENGEDÉLYEZÉSI TERVDOKUMENTÁCIÓ



2019. 05. 08.

M=1:100

É-06



T1 KERÁMIABURKOLATÚ TETŐ	
kőporcelán lap burkolat	2 cm
légrés műanyag lábak között	2,5 cm
Sika Sarnafil S-Felt A300 védőréteg	1 rtg
Sika Sarnafil TG66 vízszigetelés	1 rtg
könnyűbeton esztrich	5 cm
tech. szig. PE fólia	1 rtg
Knauf Smartroof TOP hőszigetelés	25 cm
Sika Sarnavap 2000 E párazáró fólia	1 rtg
LINDAB LTP 85 trapézlemez	8,5 cm
Rigips Glasroc F tűzvédelmi burkolat 2x20 mm	4 cm
álmennyezeti tér	21 cm
gipszkarton álmennyezet glettelés, festés	1,25 cm
T2 EXTENZÍV ZÖLDTETŐ	
extenzív ültetőközegek	8 cm
Bauder SDF vízmegtartó rtg	2 cm
Sika S-Felt A300 g/m ²	1 rtg
Sika Sarnafil TG66 vízszigetelés	1 rtg
Knauf Smartroof TOP hőszig. vált.	15 cm
Knauf Smartroof TOP hőszig.	15 cm
LINDAB LTP 45 trapézlemez	4,5 cm
Rigips Glasroc F tűzvédelmi burkolat 2x20 mm	4 cm
monolit gk. álmennyezet	5 cm
F1 SZERELT KÜLSŐ FAL	
kőporcelán homlokzati burkolat	0,5 cm
átszellőző légrés	3 cm
Knauf TP-435B hőszigetelés	15 cm
OSB lap borítás	2 cm
légrés tartószerkezet között	24 cm
Sika Sarnavap 2000 E párazáró fólia	1 rtg
szertelt falazat fém profilvázon glettelés, festés	1,25 cm
F2 FALAZOTT KÜLSŐ FAL	
kőporcelán homlokzati burkolat	0,5 cm
átszellőző légrés	3 cm
Knauf TP-435B hőszigetelés	15 cm
PTH 30 N+F falazat	30 cm
belső vakolat	1,25 cm
glettelés, festés	
F3 TALAJJAL ÉRINTKEZŐ KÜLSŐ FAL	
Dörken DELTA Drain drénréteg	1 rtg
Austrotherm EXPERT hőszigetelés	10 cm
Villas E-G 4 F/K bit. vízszigetelés	2 rtg
PTH 30 N+F falazat	30 cm
belső vakolat	1,5 cm
glettelés, festés	
F4 NYÍLÁSBEFALAZÁS KÜLSŐ FALON	
falazott klinkertégla burkolat	12 cm
Knauf TP-435B hőszigetelés	10 cm
Knauf TP-435B CW 75 vázon	7,5 cm
Sika Sarnavap 2000 E párazáró fólia	1 rtg
gipszkarton burkolat	1,25 cm
P1 TALAJON FEKVŐ PADLÓ	
TARKETT PVC burkolat	1 rtg
aljatbeton	8 cm
tech. szig. PE fólia	1 rtg
Austrotherm AT-L4 lépésálló hangszigetelés	5 cm
Austrotherm AT-N100 EPS hőszig	10 cm
Villas E-G 4 F/K bit. vízszigetelés	2 rtg
Vasalt aljatbeton	12 cm
Zúzott kő feltöltés	20 cm
Tömörített termett talaj	

MEGJEGYZÉSEK:

Ez a rajz az APM Consulting KFT. szellemi tulajdona. Harmadik fél számára sem eredeti vagy másolt formában, sem egyéb módon történő továbbítása nem megengedett.

A tervlap együtt kezelendő a dokumentáció részét képező többi tervlappal, a hozzá tartozó írásos munkarészekkel.

A jelölt méretek a helyszínen ellenőrizendők.

Az engedélyezési tervdokumentáció kivételére nem alkalmas!

	meglévő-megmaradó szerkezetek
	tervezett vasbeton szerkezet
	tervezett beton szerkezet
	tervezett vázkerámia falazat
	tervezett EPS hőszigetelés
	tervezett XPS hőszigetelés
	tervezett szálal hőszigetelés
	tervezett utólagos injektált falszigetelés

Felelős tervező:

Szamosközi Imre MA építész É 02 0420

Építész tervező munkatársak:

Németh István DLA MA építész É 02 0731

Ritter Dániel MA építész

Mikolics Roland MA építész

Sütő András MA építész

Megrendelő:

Eötvös Lőránd Tudományegyetem

1053 Budapest, Egyetem tér 1-3.

képviselő:

ELTE BTK D Épület bővítése, edzőterem létesítése

1088 Budapest, Puskin u. 5. (hrsz.: 36558/5)

TERVEZETT D-D METSZET

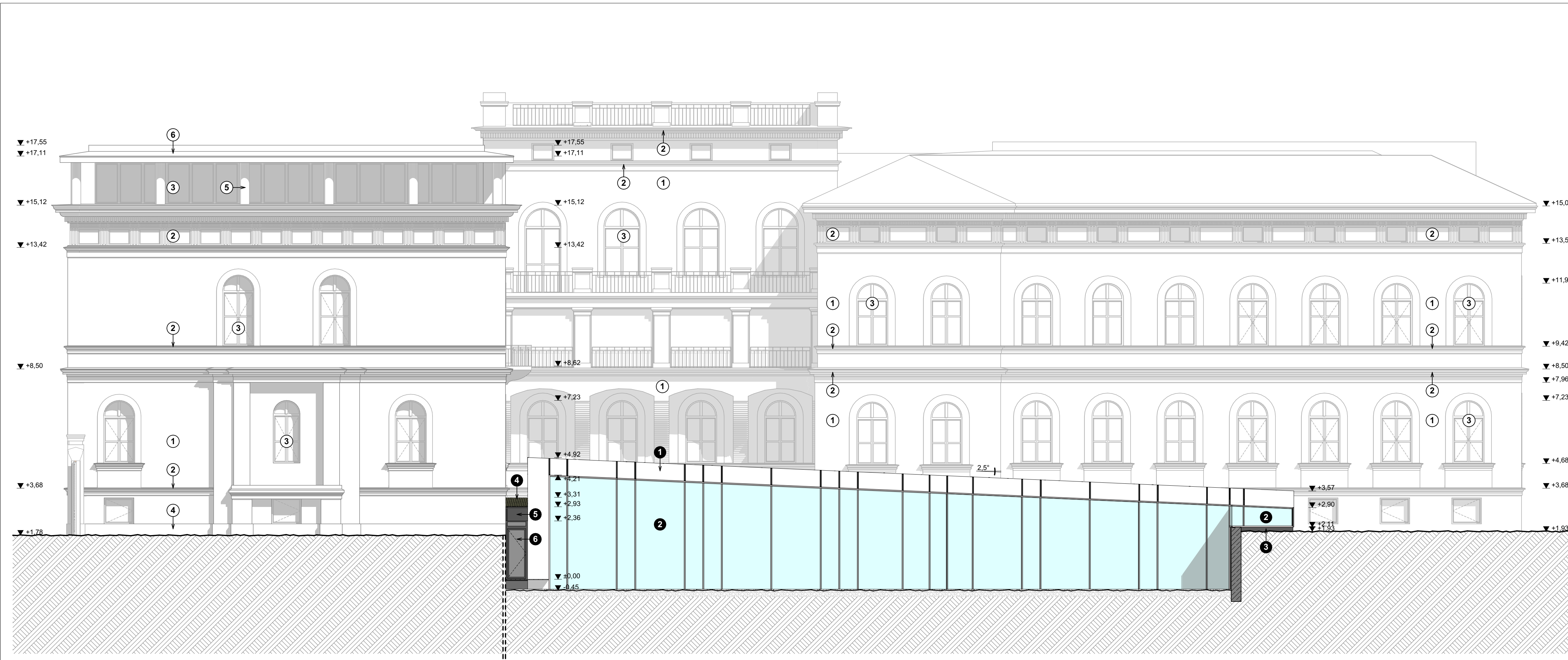
ENGEDÉLYEZÉSI TERVDOKUMENTÁCIÓ



2019. 05. 08.

M=1:100

É-07



MEGJEGYZÉSEK:
 Ez a rajz az APM Consulting KFT. szellemi tulajdona. Harmadik fél számára sem eredeti vagy másolt formában, sem egyéb módon történő továbbítása nem megengedett.
 A tervlap együtt kezelendő a dokumentáció részét képező többi tervlappal, a hozzá tartozó írásos munkarészekkel.
 A jelölt méretek a helyszínen ellenőrizendők.
 Az engedélyezési tervdokumentáció kivitelezésre nem alkalmas!

- ① meglévő téglaburkolat, sárga
- ② meglévő kőpárkányzat
- ③ meglévő festett fa ablak, zöld
- ④ meglévő vakolt lábazat, szürke
- ⑤ meglévő vakolat, fehér
- ⑥ meglévő fémlemez szegély
- ① tervezett keríté homlokzatburkolat
- ② tervezett függönyfal
- ③ tervezett lábazatvakolat, szürke
- ④ tervezett extenzív zöldtető
- ⑤ tervezett fémlemez burkolat, antracit
- ⑥ tervezett nyílászáró, antracit

Felelős tervező:
 Szamosközi Imre MA építész É 02 0420
 Építész tervező munkatársak:
 Németh István DLA MA építész É 02 0731
 Ritter Dániel MA építész
 Mikolics Roland MA építész
 Sütő András MA építész

Megrendelő:
 Eötvös Loránd Tudományegyetem
 1053 Budapest, Egyetem tér 1-3.
 képviselő:

ELTE BTK D Épület bővítése, edzőterem létesítése

1088 Budapest, Puskin u. 5. (hrsz.: 36558/5)

TERVEZETT ÉSZAKI HOMLOKZAT

ENGEDÉLYEZÉSI TERVDOKUMENTÁCIÓ

	2019. 05. 08.
	M=1:100
	É-08



MEGJEGYZÉSEK:

Ez a rajz az APM Consulting KFT. szellemi tulajdona. Harmadik fél számára sem eredeti vagy másolt formában, sem egyéb módon történő továbbítása nem megengedett.

A tervlap együtt kezelendő a dokumentáció részét képező többi tervlappal, a hozzá tartozó írásos munkarészekkel.

A jelölt méretek a helyszínen ellenőrizendők.

Az engedélyezési tervdokumentáció kivitelezésre nem alkalmas!

- ① meglévő téglaburkolat, sárga
- ② meglévő kőpárkányzat
- ③ meglévő festett fa ablak, zöld
- ④ meglévő vakolt lábazat, szürke
- ⑤ meglévő vakolat, fehér
- ⑥ meglévő fémlemez szegély
- ① tervezett kerlité homlokzatburkolat
- ② tervezett függönyfal
- ③ tervezett lábazatvakolat, szürke
- ④ tervezett extenzív zöldtető
- ⑤ tervezett fémlemez burkolat, antracit
- ⑥ tervezett nyílászáró, antracit

Felelős tervező:

Szamosközi Imre MA építész É 02 0420

Építész tervező munkatársak:

Németh István DLA MA építész É 02 0731
 Ritter Dániel MA építész
 Mikólics Roland MA építész
 Sütő András MA építész

Megrendelő:

Eötvös Lőránd Tudományegyetem
 1053 Budapest, Egyetem tér 1-3.
 képviselő:

ELTE BTK D Épület bővítése, edzőterem létesítése

1088 Budapest, Puskin u. 5. (hrsz.: 36558/5)

TERVEZETT NYUGATI HOMLOKZAT

ENGEDÉLYEZÉSI TERVDOKUMENTÁCIÓ



2019. 05. 08.

M=1:100

É-09

**MEGJEGYZÉSEK:**

Ez a rajz az APM Consulting KFT. szellemi tulajdona. Harmadik fél számára sem eredeti vagy másolt formában, sem egyéb módon történő továbbítása nem megengedett.

A tervlap együtt kezelendő a dokumentáció részét képező többi tervlappal, a hozzá tartozó írásos munkarészekkel.

Felelős tervező:

Szamosközi Imre MA építész É 02 0420

Építész tervező munkatársak:

Németh István DLA MA építész É 02 0731

Ritter Dániel MA építész

Mikolics Roland MA építész

Sütő András MA építész

Megrendelő:

Eötvös Lóránd Tudományegyetem

1053 Budapest, Egyetem tér 1-3.

képviselő:

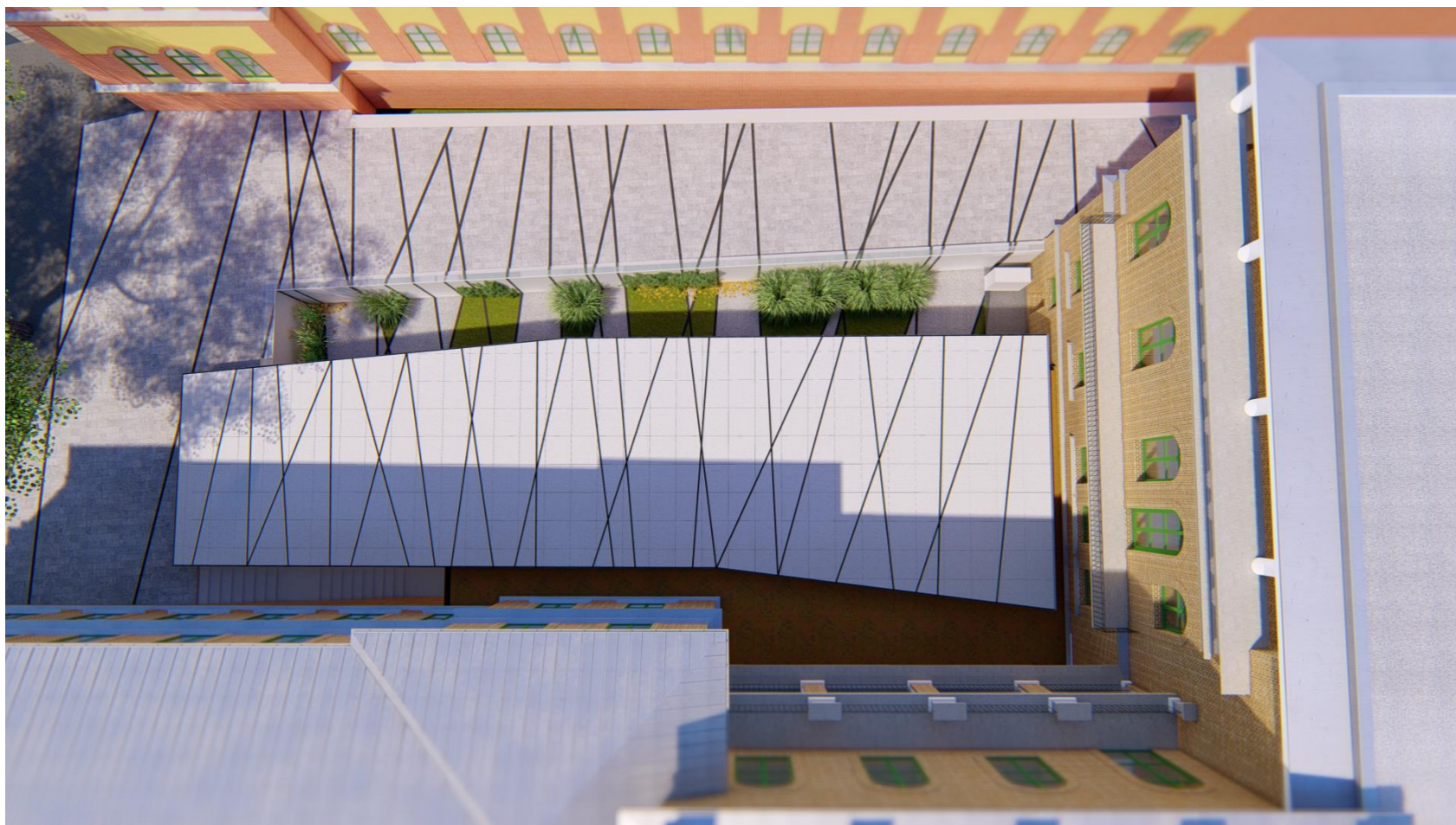
ELTE BTK D Épület bővítése, edzőterem létesítése

1088 Budapest, Puskin u. 5. (hrsz.: 36558/5)

TERVEZETT LÁTVÁNYTERV**ENGEDÉLYEZÉSI TERVDOKUMENTÁCIÓ**

2019. 05. 08.

É-10



MEGJEGYZÉSEK:

Ez a rajz az APM Consulting KFT. szellemi tulajdona. Harmadik fél számára sem eredeti vagy másolt formában, sem egyéb módon történő továbbítása nem megengedett.

A tervlap együtt kezelendő a dokumentáció részét képező többi tervlappal, a hozzá tartozó írásos munkarészekkel.

Felelős tervező:

Szamosközi Imre MA építész É 02 0420

Építész tervező munkatársak:

Németh István DLA MA építész É 02 0731
 Ritter Dániel MA építész
 Mikolics Roland MA építész
 Sütő András MA építész

Megrendelő:

Eötvös Lőránd Tudományegyetem
 1053 Budapest, Egyetem tér 1-3.
 képviselő:

ELTE BTK D Épület bővítése, edzőterem létesítése

1088 Budapest, Puskin u. 5. (hrsz.: 36558/5)

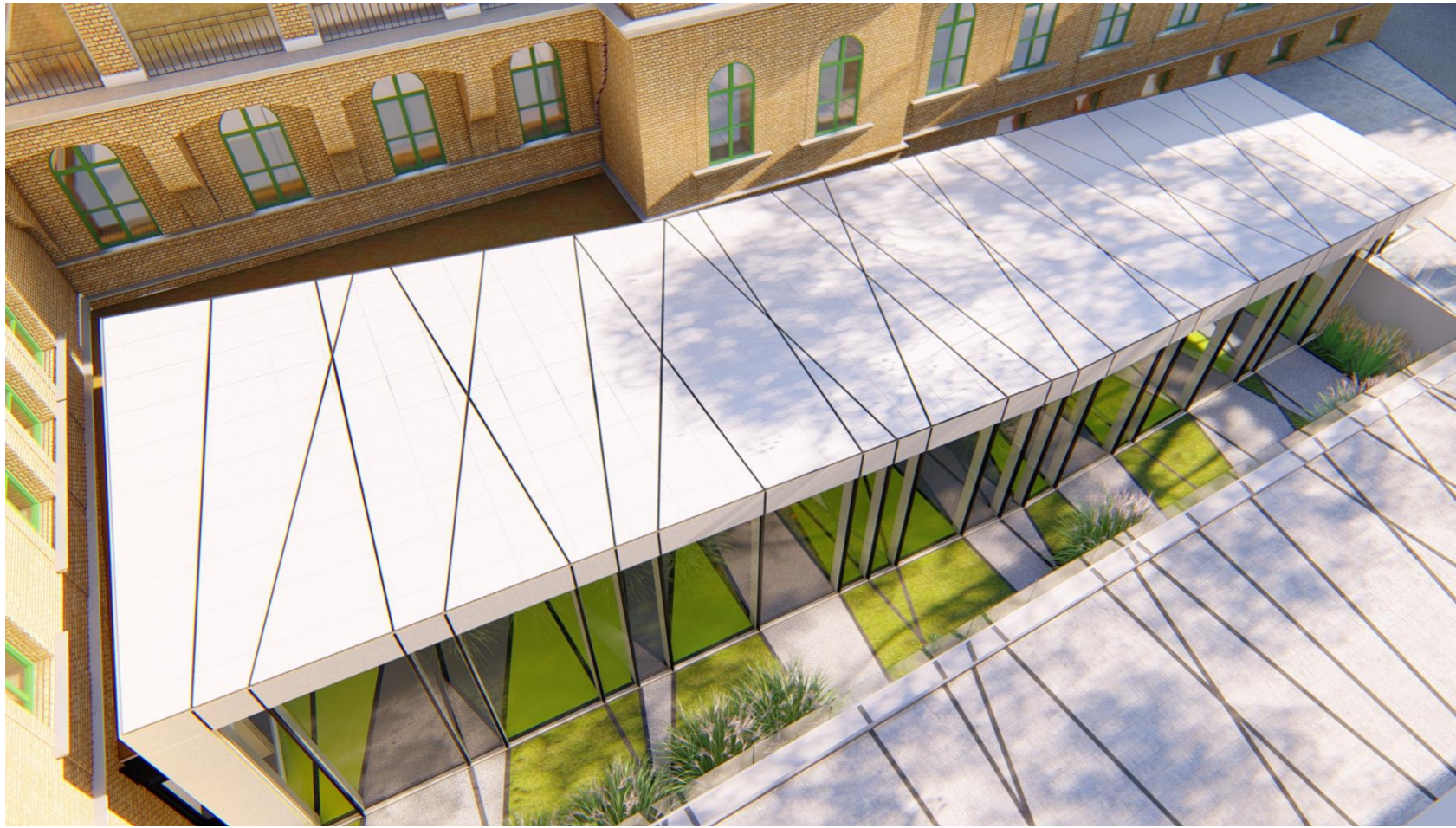
TERVEZETT LÁTVÁNYTERV

ENGEDÉLYEZÉSI TERVDOKUMENTÁCIÓ



2019. 05. 08.

É-11



MEGJEGYZÉSEK:

Ez a rajz az APM Consulting KFT. szellemi tulajdona. Harmadik fél számára sem eredeti vagy másolt formában, sem egyéb módon történő továbbítása nem megengedett.

A tervlap együtt kezelendő a dokumentáció részét képező többi tervlappal, a hozzá tartozó írásos munkarészekkel.

Felelős tervező:

Szamosközi Imre MA építész É 02 0420

Építész tervező munkatársak:

Németh István DLA MA építész É 02 0731
 Ritter Dániel MA építész
 Mikolics Roland MA építész
 Sütő András MA építész

Megrendelő:

Eötvös Lóránd Tudományegyetem
 1053 Budapest, Egyetem tér 1-3.
 képviselő:

ELTE BTK D Épület bővítése, edzőterem létesítése

1088 Budapest, Puskin u. 5. (hrsz.: 36558/5)

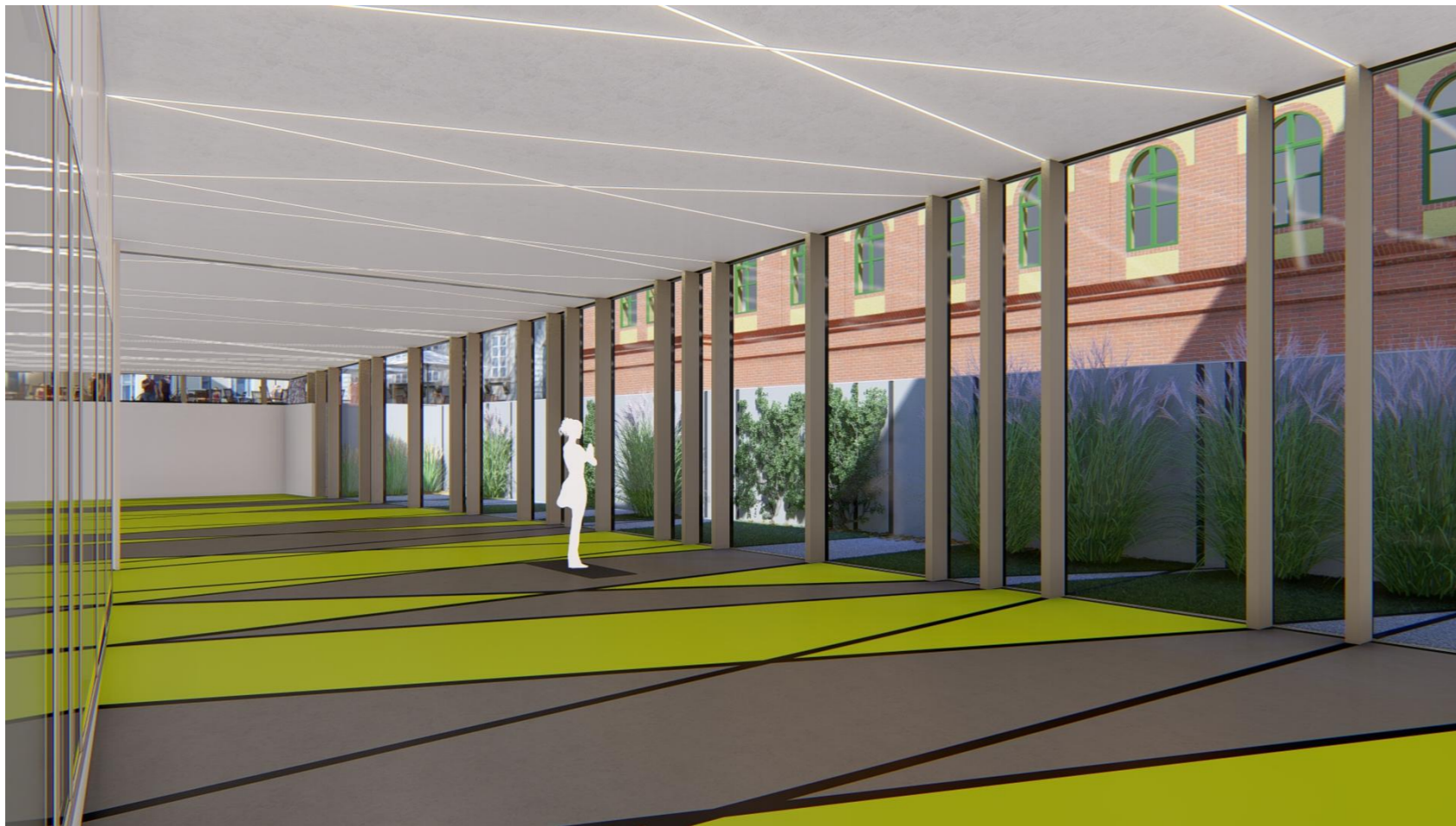
TERVEZETT LÁTVÁNYTERV

ENGEDÉLYEZÉSI TERVDOKUMENTÁCIÓ



2019. 05. 08.

É-12



MEGJEGYZÉSEK:

Ez a rajz az APM Consulting KFT. szellemi tulajdona. Harmadik fél számára sem eredeti vagy másolt formában, sem egyéb módon történő továbbítása nem megengedett.

A tervlap együtt kezelendő a dokumentáció részét képező többi tervlappal, a hozzá tartozó írásos munkarészekkel.

Felelős tervező:

Szamosközi Imre MA építész É 02 0420

Építész tervező munkatársak:

Németh István DLA MA építész É 02 0731
 Ritter Dániel MA építész
 Mikolics Roland MA építész
 Sütő András MA építész

Megrendelő:

Eötvös Lőránd Tudományegyetem
 1053 Budapest, Egyetem tér 1-3.
 képviselő:

ELTE BTK D Épület bővítése, edzőterem létesítése

1088 Budapest, Puskin u. 5. (hrsz.: 36558/5)

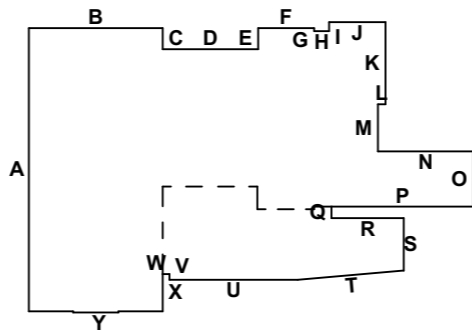
TERVEZETT LÁTVÁNYTERV

ENGEDÉLYEZÉSI TERVDOKUMENTÁCIÓ



2019. 05. 08.

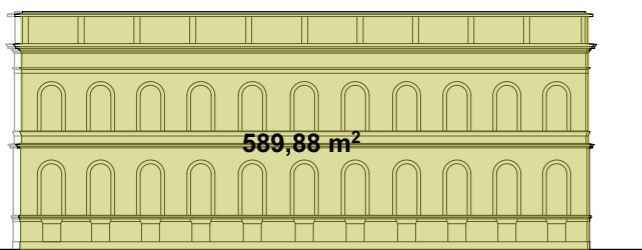
É-13



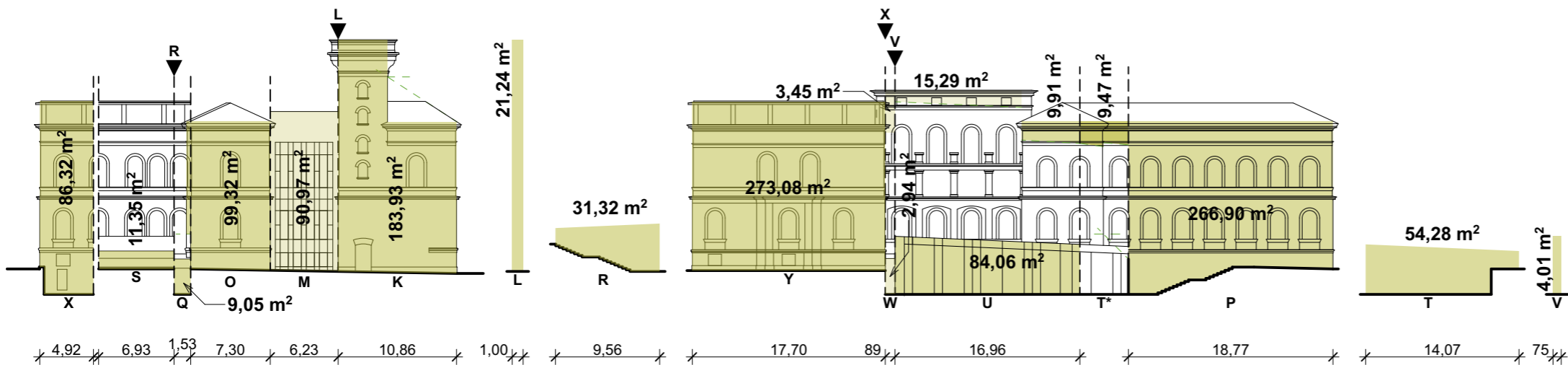
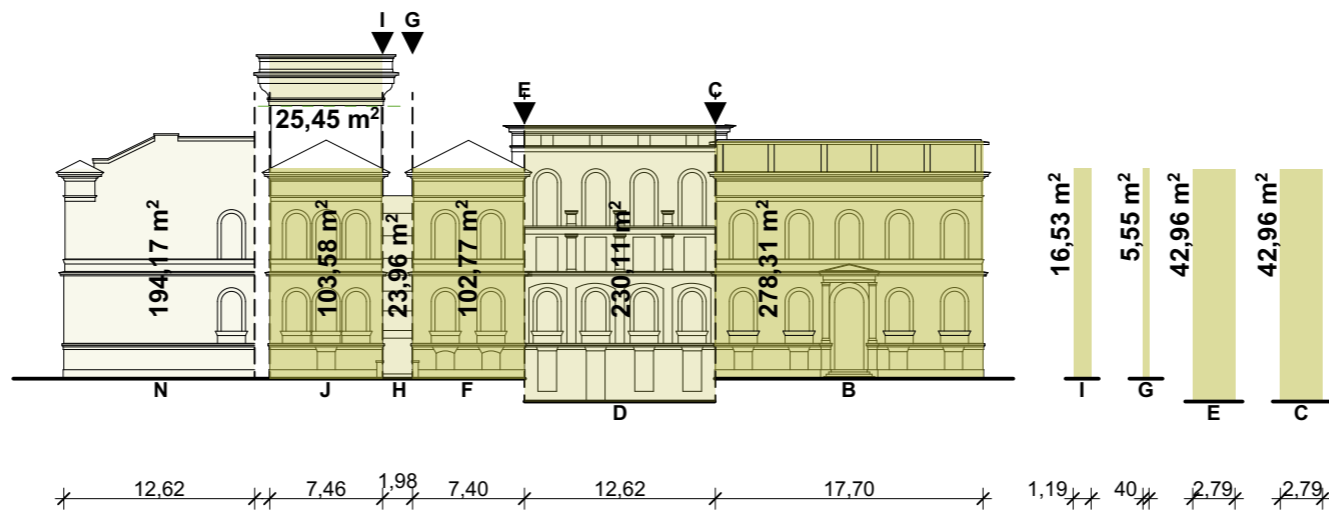
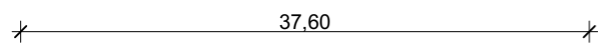
JEL	TERÜLET	HOSSZ
A	589,88	37,60
B	278,31	17,70
C	42,96	2,79
D	230,11	12,62
E	42,96	2,79
F	102,77	7,40
G	5,55	0,40
H	23,96	1,98
I	16,53	1,19
J	103,58	7,46
K	183,93	10,86
L	21,24	1,00
M	90,97	6,23
N	194,17	12,62
O	99,32	7,30
P	266,90	18,77
Q	9,05	1,53
R	31,32	9,56
S	11,35	6,93
T	63,75	14,07
U	99,35	16,96
V	4,01	0,75
W	6,39	0,89
X	86,32	4,92
Y	273,08	17,70
össz.	ΣF=2877,76 m²	ΣL=222,02 m

Tervezett építménymagasság:

$$É_{m,terv} = \Sigma F / \Sigma L = 2877,76 \text{ m}^2 / 222,02 \text{ m} = 12,96 \text{ m}$$



A HOMLOKZATI FELÜLET



MEGJEGYZÉSEK:

Ez a rajz az APM Consulting KFT. szellemi tulajdona. Harmadik fél számára sem eredeti vagy másolt formában, sem egyéb módon történő továbbítása nem megengedett.

A tervlap együtt kezelendő a dokumentáció részét képező többi tervlappal, a hozzá tartozó írásos munkarészekkel.

A jelölt méretek a helyszínen ellenőrizendők.

Az engedélyezési tervdokumentáció kivitelezésre nem alkalmas!

Felelős tervező:

Szamosközi Imre MA építész É 02 0420

Építész tervező munkatársak:

Németh István DLA MA építész É 02 0731
 Ritter Dániel MA építész
 Mikolics Roland MA építész
 Sütő András MA építész

Megrendelő:

Eötvös Lóránd Tudományegyetem
 1053 Budapest, Egyetem tér 1-3.
 képviselő:

ELTE BTK D Épület bővítése, edzőterem létesítése

1088 Budapest, Puskin u. 5. (hrsz.: 36558/5)

TERVEZETT ÉP.MAGASSÁG-SZÁMÍTÁS

ENGEDÉLYEZÉSI TERVDOKUMENTÁCIÓ



2019. 05. 08.

M=1:500, 1:1000

É-14