

Szerelt burkolat kiosztása szinterv szerint.



- Homlokzati anyagok és felületképzések:**
- 1 - dörzsölt nemesvakolat, szürkésfehér színben, Baumit Life 0018
  - 2 - dörzsölt nemesvakolat, sötétszürke színben, Baumit Life 0445
  - 3 - Prefaloz korcolt fémlemez falburkolat, világosszürke színben, RAL 9006
  - 4 - expandált fémlemez sötétszürke színben, RAL 9007
  - 5 - műanyag szerkezetű nyílászáró külső oldalon sötétszürke fóliával, RAL 9007
  - 6 - Alu függönyfal rendszer, sötétszürke színben, RAL 9007
  - 7 - átátszó üvegorlát
  - 8 - fém pálcás korlát sötétszürke színre festve, RAL 9007
  - 9 - Serge Ferrari kültéri műanyag rolós árnyékoló, Equitone homlokzatburkolat színeivel illeszkedő színekben
  - 10 - Equitone Pictura szerelt szálcement homlokzatburkolat különböző színekben (citrom, bézs, narancs, zöld, sötétszürke)

kiindulási pont: föld alatti tűzcsap aknafedlap teteje: -0,37 m = Bfm. +114,61 m

±0,00=Bfm.+114,98



**FELELŐS TERVEZŐ**  
ZIMBORÁS GÁBOR, okl. építésmérnök - É 01-2408/13  
NITEO Kft.  
1146 BUDAPEST, Ajtósi Dürer sor 5.

**ÉPÍTÉSZ MUNKATÁRSÁK:**  
BÁN IMRE, okl. építésmérnök  
ZSÁRY NOÉMI, okl. építésmérnök  
RADA PÁL, okl. építésmérnök

**SZERKEZETTERVEZÉS, STATIKA, ALAPOZÁS:**  
TOMASOVSKI TAMÁS T-T-13-5453  
ÉPÜLETGÉPÉSZET:  
MÉSZÁROS OLIVÉR - G-T-01-10933

**ELEKTROMOSSÁG:**  
KALMÁR PÉTER - MK01-7752  
TŰZVÉDELEM, SPRINKLER:  
DECSI GYÖRGY - TUÉ, TUJ, TUO, V-T 01-11689

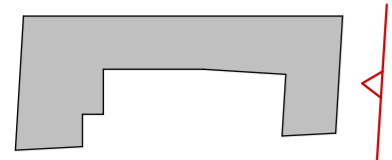
**ÜTTERVEZÉS:**  
VARGA ANITA - KÉ-K 13-11832  
TALAJMECHANIKA:  
KOVALÓCZY GYÖRGY - SzES8

**REVÍZIÓTÖRTÉNET:**  
REV.: A-1, Főépítési konzultáció, 2019.05.15.  
REV.: A-2, Tervtanács konzultáció 2019.05.22.

**DIÁKSZÁLLÁS**  
1089 Budapest, Diószegi Sámuel u. 46. hrsz.: 36020  
ÉPÍTETŐ:  
ORCZY OÁKS Kft. - 1084 Budapest, Bérkocsis u. 23.

**ÉPÍTÉSI ENGEDÉLYEZÉSI TERV**  
DNY-I HOMLOKZAT (Diószegi u.)  
2019. 07. 02. 1:100 REV.: A-3

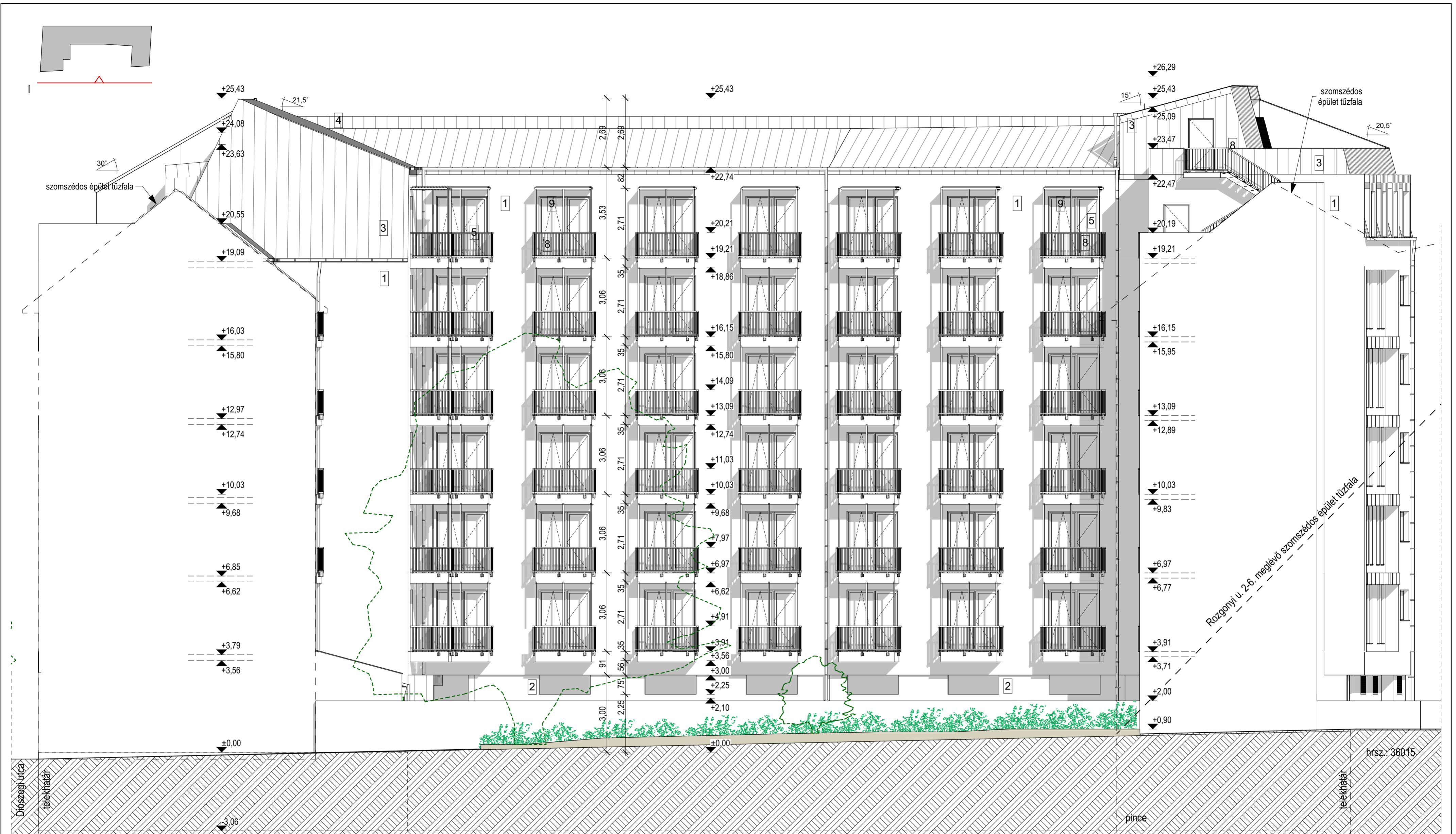
**E10**



kiindulási pont: föld alatti tűzcsap aknafedlap teteje: -0,37 m = Bfm. +114,61 m ±0,00=Bfm.+114,98

	<b>FELELŐS TERVEZŐ</b> ZIMBORÁS GÁBOR, okl. építésmérnök - É 01-2408/13 NITEO Kft. 1146 BUDAPEST, Ajtósi Dürer sor 5.	<b>ÉPÍTÉSZ MUNKATÁRSÁK:</b> BÁN IMRE, okl. építésmérnök ZSÁRY NOÉMI, okl. építésmérnök RADA PÁL, okl. építésmérnök	<b>SZERKEZETTERVEZÉS, STATIKA, ALAPOZÁS:</b> TOMASOVSKIZKI TAMÁS T-T-13-5453 <b>ÉPÜLETGÉPÉSZET:</b> MÉSZÁROS OLIVÉR - G-T-01-10933	<b>ELEKTROMOSSÁG:</b> KALMÁR PÉTER - MK01-7752 <b>TŰZVÉDELEM, SPRINKLER:</b> DECSI GYÖRGY - TUÉ, TUJ, TUO, V-T 01-11689	<b>ÜTTERVEZÉS:</b> VARGA ANITA - KÉ-K 13-11832 <b>TALAJMECHANIKA:</b> KOVALÓCZY GYÖRGY - SzES8	<b>REVÍZIÓTÖRTÉNET:</b> REV.: A-1, Főépítési konzultáció, 2019.05.15. REV.: A-2, Tervtanács konzultáció 2019.05.22.	<b>DIÁKSZÁLLÁS</b> 1089 Budapest, Diószegi Sámuel u. 46. hrsz.: 36020 ÉPÍTETŐ: ORCZY OÁKS Kft. - 1084 Budapest, Bércokcsis u. 23.	<b>ÉPÍTÉSI ENGEDÉLYEZÉSI TERV</b> <b>ÉK-I HOMLOKZAT (hátsó)</b> 2019. 07. 02. 1:100 REV.: A-3	<b>E11</b>
	+36-1-222 6791 ■ niteo.kft@chello.hu ■ www.niteo.hu								

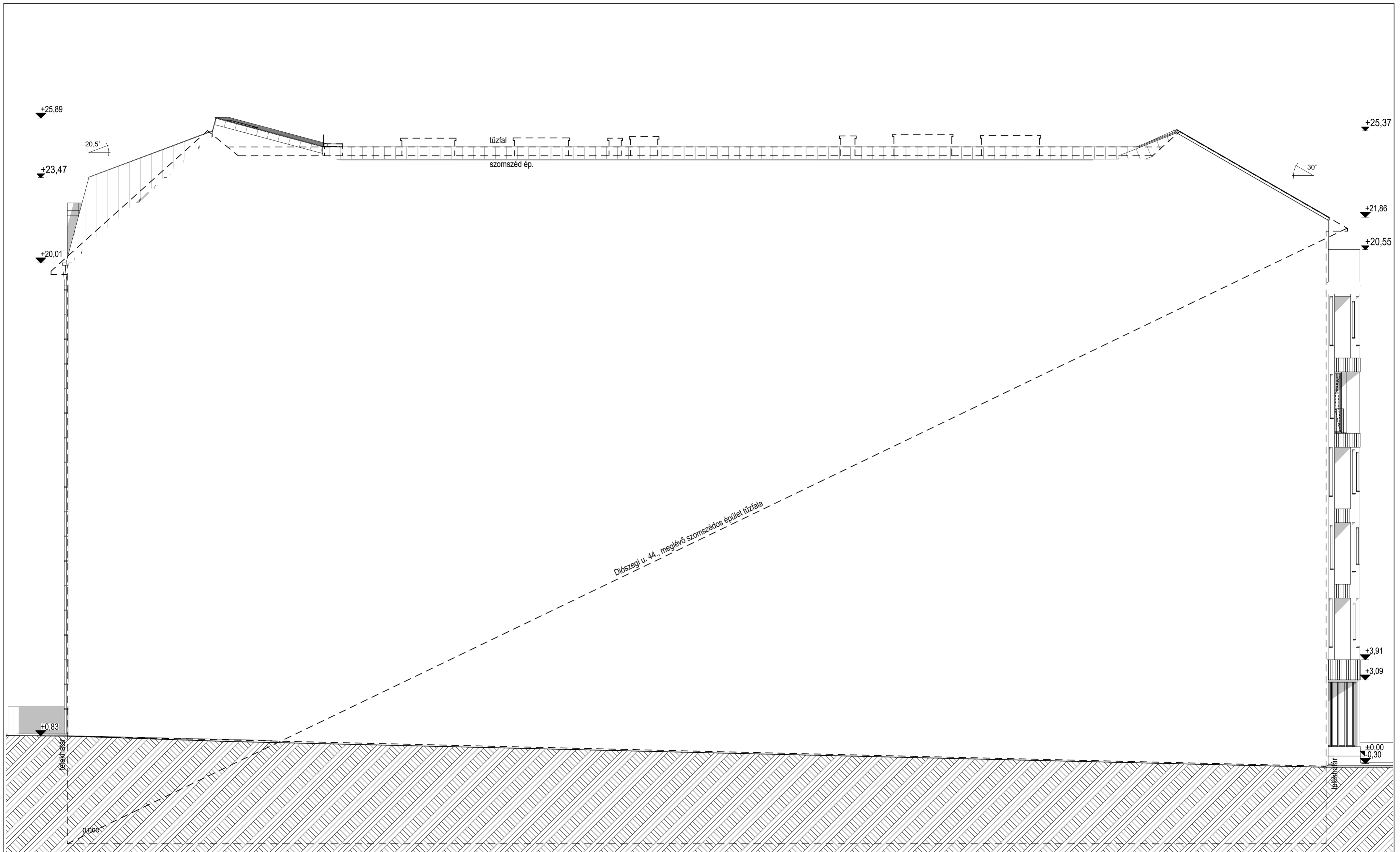




Homlokzati anyagok és felületképzések:  
 1 - dörzsölt nemesvakolat, sötétfehér színben, Baumit Life 0018  
 2 - dörzsölt nemesvakolat, sötétszürke színben, Baumit Life 0445  
 3 - Prefalaz korcolt fémlémez falburkolat, világosszürke színben, RAL 9006  
 4 - expandált fémlémez sötétszürke színben, RAL 9007  
 5 - műanyag szerkezetű nyílászáró külső oldalon sötétszürke fóliával, RAL 9007  
 6 - Alu függönyfal rendszer, sötétszürke színben, RAL 9007  
 7 - átlátszó üvegkorlát  
 8 - fém pálcás korlát sötétszürke színre festve, RAL 9007  
 9 - Serge Ferran kültéri műanyag rolós árnyékoló, Equitone homlokzatlakkozathoz illeszkedő színekben  
 10 - Equitone Pictura szerelt szálcement homlokzatlakkozathoz illeszkedő színekben (citrom, bézs, narancs, zöld, sötétszürke)

kiindulási pont: föld alatti tűzcsap aknafedlap teteje: -0,37 m = Bfm. +114,61 m ±0,00=Bfm.+114,98

 projects & architecture +36-1-222 6791   niteo.kft@chello.hu   www.niteo.hu	<b>FELELŐS TERVEZŐ</b> ZIMBORÁS GÁBOR, okl. építészmérnök - É 01-2408/13 <b>NITEO Kft.</b> 1146 BUDAPEST, Ajtósi Dürer sor 5.	<b>ÉPÍTÉSZ MUNKATÁRSÁK:</b> BÁN IMRE, okl. építészmérnök ZSÁRY NOÉMI, okl. építészmérnök RADA PÁL, okl. építészmérnök	<b>SZERKEZETTERVEZÉS, STATIKA, ALAPOZÁS:</b> TOMASOVSKZI TAMÁS T-T-13-5453 <b>ÉPÜLETGÉPÉSZET:</b> MÉSZÁROS OLIVÉR - G-T-01-10933	<b>ELEKTROMOSSÁG:</b> KALMÁR PÉTER - MK01-7752 <b>TŰZVÉDELEM, SPRINKLER:</b> DECSI GYÖRGY - TUÉ. TUJ. TUO. V-T 01-11689	<b>ÜTTERVEZÉS:</b> VARGA ANITA - KÉ-K 13-11832 <b>TALAJMECHANIKA:</b> KOVALÓCZY GYÖRGY - SzES8	<b>REVÍZIÓTÖRTÉNET:</b> REV.: A-1, Főépítési konzultáció, 2019.05.15. REV.: A-2, Tervtanács konzultáció 2019.05.22.	<b>DIÁKSZÁLLÁS</b> 1089 Budapest, Dioszegi Sámuel u. 46. hrsz.: 36020 ÉPÍTETŐ: ORCZY OÁKS Kft. - 1084 Budapest, Bércokcsis u. 23.	<b>ÉPÍTÉSI ENGEDÉLYEZÉSI TERV</b> <b>DK-I HOMLOKZAT (belső udvari)</b> 2019. 07. 02. 1:100 REV.: A-3	<b>E12</b>
--	--	--	---	--	---	---	--	--	------------



kiindulási pont: föld alatti tűzcsap aknafedlap teteje: -0,37 m = Bfm. +114,61 m ±0,00=Bfm.+114,98

 +36-1-222 6791 ■ niteo.kft@chello.hu ■ www.niteo.hu	<b>FELELŐS TERVEZŐ</b> ZIMBORÁS GÁBOR, okl. építésmérnök - É 01-2408/13 <b>NITEO Kft.</b> 1146 BUDAPEST, Ajtósi Dürer sor 5.	<b>ÉPÍTÉSZ MUNKATÁRSÁK:</b> BÁN IMRE, okl. építésmérnök ZSÁRY NOÉMI, okl. építésmérnök RADA PÁL, okl. építésmérnök	<b>SZERKEZETTERVEZÉS, STATIKA, ALAPOZÁS:</b> TOMASOVSKYI TAMÁS T-T-13-5453 <b>ÉPÜLETGÉPÉSZET:</b> MÉSZÁROS OLIVÉR - G-T-01-10933	<b>ELEKTROMOSSÁG:</b> KALMÁR PÉTER - MK01-7752 <b>TŰZVÉDELEM, SPRINKLER:</b> DECSI GYÖRGY - TUÉ. TUJ. TUO. V-T 01-11689	<b>ÜTTERVEZÉS:</b> VARGA ANITA - KÉ-K 13-11832 <b>TALAJMECHANIKA:</b> KOVALÓCZY GYÖRGY - SzES8	<b>REVÍZIÓTÖRTÉNET:</b> REV.: A-1, Főépítési konzultáció, 2019.05.15. REV.: A-2, Tervtanácsai konzultáció 2019.05.22.	<b>DIÁKSZÁLLÁS</b> 1089 Budapest, Diószegi Sámuel u. 46. hrsz.: 36020 <b>ÉPÍTETŐ:</b> ORCZY OÁKS Kft. - 1084 Budapest, Bércokcsis u. 23.	<b>ÉPÍTÉSI ENGEDÉLYEZÉSI TERV</b> <b>ÉNY-I HOMLOKZAT (tűzfal)</b> 2019. 07. 02. 1:100 REV.: A-3	<b>E13</b>
---	---	---	---	--	---	---	---	---	------------





ÉK-i belső udvari homlokzat



DK-i udvari homlokzat



ÉK-i hátsó homlokzat



Diószegi utcai (DNY-i) homlokzat

- Homlokzati anyagok és felületképzések:**
- 1 - dörzsölt nemesvakolat, szürkésfehér színben, Baumit Life 0018
  - 2 - dörzsölt nemesvakolat, sötétszürke színben, Baumit Life 0445
  - 3 - Prefalx korcolt fémlemez falburkolat, világosszürke színben, RAL 9006
  - 4 - expandált fémlemez sötétszürke színben, RAL 9007
  - 5 - műanyag szerkezetű nyílászáró külső oldalon sötétszürke fülével, RAL 9007
  - 6 - Alu függönyfal rendszer, sötétszürke színben, RAL 9007
  - 7 - átlátszó üvegkorlát
  - 8 - fém pálcás korlát sötétszürke színre festve, RAL 9007
  - 9 - Serge Ferrari kültéri műanyag rolós árnyékoló, Equitone homlokzatburkolat színehez illeszkedő színekben
  - 10 - Equitone Pictura szerelt szálcement homlokzatburkolat különböző színekben (citrom, bézs, narancs, zöld, sötétszürke)

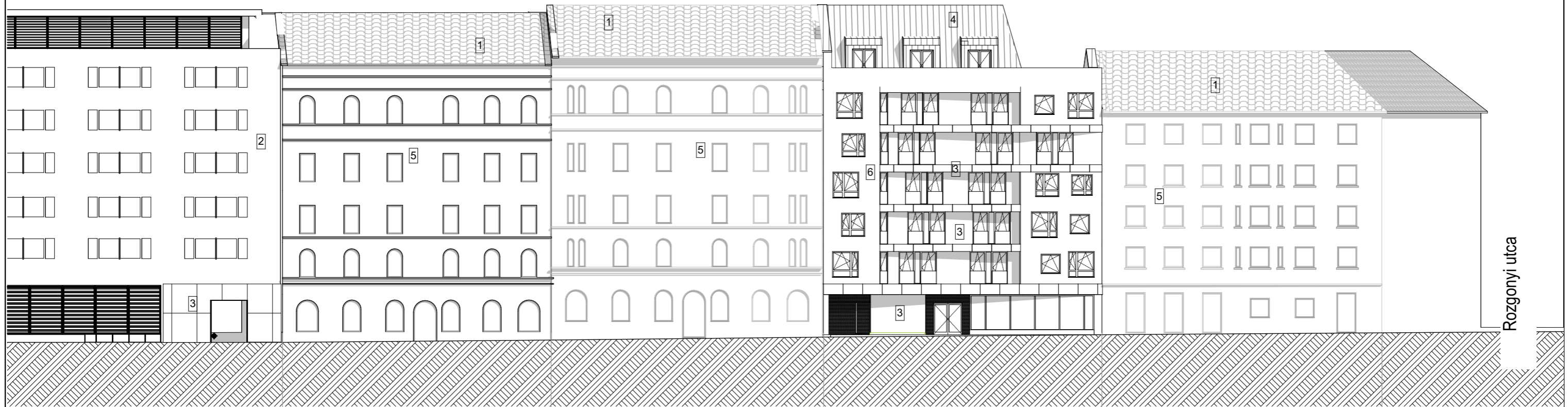
- Equitone Pictura PG 642 (sárga)
- Equitone Pictura PG 542 (sárga)
- Equitone Pictura PG641 (sárga)
- Equitone Pictura PG742 (narancs)
- Equitone Pictura PG544 (zöld)
- Equitone Pictura PG342 (vörös)
- Equitone Pictura PG241 (sötétszürke)

kiindulási pont: föld alatti tűzcsap aknafedlap teteje: -0,37 m = Bfm. +114,61 m

±0,00=Bfm.+114,98



Homlokzati anyagok és felületképzések:  
 1 - égetett kerámia cserép tetőfedés  
 2 - fehér vakolat  
 3 - szálcement burkolat többféle színben  
 4 - korcolt félemelez tetőburkolat, világosszürke színben  
 5 - sárga vakolat



Diószegi Sámuel utca 38-42.  
Nemzeti Közszerológálati Egyetem

Diószegi Sámuel utca 44/a.  
HRSZ: 36018

Diószegi Sámuel utca 44/b.  
HRSZ: 36019

Diószegi Sámuel utca 46.  
HRSZ: 36020

Rozgonyi utca 2-6.  
HRSZ: 36021

Rozgonyi utca

kiindulási pont: föld alatti tűzcsap aknafedlap teteje: -0,37 m = Bfm. +114,61 m

±0,00=Bfm.+114,98









<b>FELELŐS TERVEZŐ</b>	<b>ÉPÍTÉSZ MUNKATÁRSÁK:</b>	<b>REVÍZIÓTÖRTÉNET:</b>	<b>DIÁKSZÁLLÁS</b>	<b>ÉPÍTÉSI ENGEDÉLYEZÉSI TERV</b>
ZIMBORÁS GÁBOR, okl. építészmérnök - É 01-2408/13	BÁN IMRE, okl. építészmérnök	REV.: A-1, Főépítési konzultáció, 2019.05.15.	1089 Budapest, Diószegi Sámuel u. 46. hrsz.: 36020	<b>LÁTVÁNY (FŐHOMLOKZAT)</b>
<b>NITEO Kft.</b>	ZSÁRY NOÉMI, okl. építészmérnök	REV.: A-2, Tervtanács konzultáció 2019.05.22.	ÉPÍTETŐ:	<b>2019. 07. 02.</b>
1146 BUDAPEST, Ajtósi Dürer sor 5.	RADA PÁL, okl. építészmérnök		<b>ORCZY OAKS Kft.</b> - 1084 Budapest, Bérkocsis u. 23.	REV.: A-3
				<b>L2</b>





ÉK-i, HÁTSÓ HOMLOKZAT



DIÓSZEGI S. UTCA - FŐBEJÁRAT



DIÓSZEGI S. UTCA FELŐLI NÉZET





DK-i, BELSŐ UDVARI NÉZET

<b>FELELŐS TERVEZŐ</b>	<b>ÉPÍTÉSZ MUNKATÁRSÁK:</b>	<b>REVÍZIÓTÖRTÉNET:</b>	<b>DIÁKSZÁLLÁS</b>	<b>ÉPÍTÉSI ENGEDÉLYEZÉSI TERV</b>
ZIMBORÁS GÁBOR, okl. építészmérnök - É 01-2408/13	BÁN IMRE, okl. építészmérnök	REV.: A-1, Főépítési konzultáció, 2019.05.15.	1089 Budapest, Diószegi Sámuel u. 46.	<b>LÁTVÁNYTERV</b>
<b>NITEO Kft.</b>	ZSÁRY NOÉMI, okl. építészmérnök	REV.: A-2, Tervtanács konzultáció 2019.05.22.	hrs.: 36020	2019. 07. 02.
1146 BUDAPEST, Ajtósi Dürer sor 5.	RADA PÁL, okl. építészmérnök		ÉPÍTETŐ: ORCZY OAKS Kft. - 1084 Budapest, Bérkocsis u. 23.	REV.: A-3
				<b>L4</b>





DÉLI, MADÁRTÁVLATI NÉZET

<b>FELELŐS TERVEZŐ</b>	<b>ÉPÍTÉSZ MUNKATÁRSÁK:</b>	<b>REVÍZIÓTÖRTÉNET:</b>	<b>DIÁKSZÁLLÁS</b>	<b>ÉPÍTÉSI ENGEDÉLYEZÉSI TERV</b>	
ZIMBORÁS GÁBOR, okl. építészmérnök - É 01-2408/13	BÁN IMRE, okl. építészmérnök	REV.: A-1, Főépítési konzultáció, 2019.05.15.	1089 Budapest, Diószegi Sámuel u. 46.	hrsz.: 36020	<b>LÁTVÁNYTERV</b>
<b>NITEO Kft.</b>	ZSÁRY NOÉMI, okl. építészmérnök	REV.: A-2, Tervtanács konzultáció 2019.05.22.	ÉPÍTETŐ:		
1146 BUDAPEST, Ajtósi Dürer sor 5.	RADA PÁL, okl. építészmérnök		ORCZY OAKS Kft. - 1084 Budapest, Bérkocsis u. 23.		2019. 07. 02.
				REV.: A-3	<b>L5</b>





ÉK-I, MADÁRTÁVLATI NÉZET