

Böröczffy Mérnök Iroda Kft.
H-1053 Budapest, Reáltanoda utca 16. 1. em. 7.
E-mail: iroda@boroczffy.hu

Felölős tervező:
Ifj. Böröczffy István
É 01-6196
Tel.: +36/70/ 9488-202

Munkatársak:
Berta Kitti
Tel.: +36/70/ 6788-205
berta.kitti@boroczffy.hu

Lucz Csilla
Tel.: +36/70/ 3139-487
lucz.csilla@boroczffy.hu

A tető felújításához kiviteli
tervdokumentáció készítése
szükséges!

Jelen dokumentáció nem kiviteli terv!

Jelen településképi bejelentés az
utcai homlokzatok és a tetőfedés
felújításához készült. Reklámtáblák
elhelyezéséhez külön településképi
bejelentési eljárás lefolytatása
szükséges.

Megbízó:
Társasház
1083 Budapest, Szigony utca 16/b

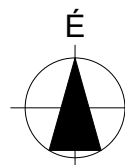
TELEPÜLÉSKÉPI BEJELENTÉS

M - 00

Helyszínrajz

lapméret A4

2019.07.01.



Jelmagyarázat

1a	hiányzó vakolat, tagozat
1b	meglévő, korábbi, állagmegőrző vakolatjavítások
1c	meglévő kültéri homlokzatszakasz
2	tégla homlokzatszakasz
3	műkő lábazat - felújítandó
4	homlokzati díszítőelemek
5	Meglévő bádorgások cseréje (ereszszegély, ereszcsonna, lefolyócső, ablakpárkányok, párkányfedések)
6a	Meglévő, megmaradó, felújítandó eredeti fa nyílászárók (fehér, barna, okkersárga)
6b	Meglévő műanyag nyílászárók szabványban, szerzeti jogként megtartható, cseréje esetén az eredeti fa ablakokkal megegyezőre (osztás, szín, szerkezet, anyag) lehetséges
7	Meglévő, megmaradó, felújítandó eredeti fa bejárati kapu
8a	Földszinti nyílászáró
8b	Földszinti nyílászáró biztonsági sárvédőnye Meglévő megmaradó (a földszinti nyílászárók egy része helyszíni szemlén nem volt szemrevételezhető, itt csak a biztonsági redőnyt ismerjük, ábrázoltuk)
9	Meglévő, megmaradó acél ablakrácsok
10	Emléktábla - meglévő, megmaradó
11	Zászlótartó, meglévő, megmaradó, felületkezelendő
12	Külső látszótos redőny, bontandó
13	Antenna, bontandó, áthelyezendő udvari tetőfelületre
14	Meglévő parapetkonvektor kivezető elemek, érintett tulajdonos hozzájáruló nyilatkozata alapján a használaton kívüliek bontandók
15	Vezetékek
16	Cserélendő barna fa ereszeszkázat



Szigony utca

A tetőfedés felújításának településképi bejelentéséhez szükséges adatok külön tetőfelülnézeti tervraapon szerepelnek.

A tető felújításához kiviteli tervdokumentáció készítése szükséges!

Jelen dokumentáció nem kiviteli terv!

Jelen településképi bejelentés az utcai homlokzatok és a tetőfedés felújításához készült. Reklámtáblák elhelyezéséhez külön településképi bejelentési eljárás lefolytatása szükséges.

A földszinti nyílászárók eredeti kialakításáról nincsen információnk, színüket javasoljuk egységesíteni.

Méretet a helyszínen pontosítandóak!

A tetőfedés felújításának településképi bejelentéséhez szükséges adatok külön tetőfelülnézeti terviapon szerepelnek.

A tető felújításához kiviteli tervdokumentáció készítése szükséges!

Jelen dokumentáció nem kiviteli terv!

Jelen településképi bejelentés az utcai homlokzatok és a tetőfedés felújításához készült. Reklámtáblák elhelyezéséhez külön településképi bejelentési eljárás lefolytatása szükséges.

A földszinti nyílászárók eredeti kialakításáról nincsen információnk, színüket javasoljuk egységesíteni.

Méretek a helyszínen pontosítandóak!



Megbízó:
Társasház
1083 Budapest, Szigony utca 16/b

TELEPÜLÉSKÉPI BEJELENTÉS

M - 02

Meglévő állapot

Lósy Imre utcai átnézeti homlokzat

M 1:200

lapméret A2

2019. 07. 01.

A tetőfedés felújításának településképi bejelentéséhez szükséges adatok külön tetőfelújítási tervra szerezendők.

A tető felújításához kivitelezési dokumentáció készítése szükséges!

Jelen dokumentáció nem kivitelezési terv!

Jelen településképi bejelentés az utcai homlokzatok és a tetőfedés felújításához készült. Reklámtáblák elhelyezéséhez külön településképi bejelentési eljárás lefolytatása szükséges.

A földszinti nyílászárók eredeti kialakításáról nincsen információnk, színüket javasoljuk egységesíteni.

Méretet a helyszínen pontosítandó!



Lósy Imre utca

Megbízó:
Társasház
1083 Budapest, Szgyon utca 16/b

TELEPÜLÉSKÉPI BEJELENTÉS

M - 02-1

Meglévő állapot

Lósy Imre utcai homlokzat

M 1:100

lapméret A2

2019. 07. 01.

Jelmagyarázat

- 1a hiányzó vakolat, tagozat
- 1b meglévő, korábbi, állagmegőrző vakolatjavítások
- 1c meglévő kültéri homlokzatkövek

- 2 téglahomlokzatburkolat

- 3 működő lábazat - felújítandó

- 4 homlokzati díszítőelemek

- 5 Meglévő bádogozások cseréje (ereszcsatorna, lefolyócső, ablakpárkányok, párkányfedések)
- 6a Meglévő, megmaradó, felújítandó eredeti fa nyílászárók (fehér, barna, okkersárga)
- 6b Meglévő műanyag nyílászárók szabványos, szerzeti jogként megtartható, cseréje esetén az eredeti fa ablakokkal megegyezőre (oztás, szín, szerkezet, anyag) lehetséges

- 7 Meglévő, megmaradó, felújítandó eredeti fa bejárati kapu

- 8a Földszinti nyílászáró
- 8b Földszinti nyílászáró biztonsági sávredőnye Meglévő megmaradó (a földszinti nyílászárók egy része helyszíni szemlén nem volt szemrevételezhető, itt csak a biztonsági redőnyt ismerjük, ábrázoltuk)

- 9 Meglévő, megmaradó acél ablakrácsok

- 10 Emléktábla - meglévő, megmaradó
- 11 Zászlótartó, meglévő, megmaradó, felületkezelendő
- 12 Külső látszótokos redőny, bontandó
- 13 Antenna, bontandó, áthelyezendő udvari tetőfelületre
- 14 Meglévő parapetkonvektor kivezető elemek, érintett tulajdonos hozzájáruló nyilatkozata alapján a használaton kívüliek bontandóak

- 15 Vezetékek

- 16 Cserélendő barna fa ereszeszkázat



A tetőfedés felújításának településképi bejelentéséhez szükséges adatok külön tetőfelülnézeti tervra szerepelnek.

A tető felújításához kivitelezési tervdokumentáció készítése szükséges!

Jelen dokumentáció nem kivitelezési terv!

Jelen településképi bejelentés az utcai homlokzatok és a tetőfedés felújításához készült. Reklámtáblák elhelyezéséhez külön településképi bejelentési eljárás lefolytatása szükséges.

A földszinti nyílászárók eredeti kialakításáról nincsen információnk, színüket javasoljuk egységesíteni.

Méretek a helyszínen pontosítandóak!

Jelmagyarázat

- 1** Kültéri vakolatok, vakolatdíszek, javítandók, pótlandók
pl. LB Knauf Putzgrund mélyalapozó és LB-Knauf szálerősített alapvakolat

Homlokzati színezés új mélyalapozó és a meglévő, eredeti színnel egyező 2 rtg időálló lélegző szilikon kültéri homlokzati festéssel
pl. Revco Silicon homlokzattfesték, Apache 1 színben
 A végleges szín kiválasztása mintafestések alapján történik, a VIII. kerületi Városerősségi Iroda jóváhagyásával!
 Javasoljuk a földszinten 2,5 méter magasságig a felületeket graffit elleni bevonattal ellátni!
- 2** Téglahomlokzatburkolat
*anyagkímélő vegyszeres mosással (gőzborotva) és páraáteresztő áttetsző impregnáló szerrel felületkezelendő
 pl. WALL BRICK PROTECTOR sérült vagy hiányzó részek faltokban pótlandók azonos anyagból,*
- 3** Műkö lábazat tisztítása JOS eljárással, hiányzó részek pótlása, cseréje meglévővel azonos színben, anyagból és kialakítással, nagyobb sérült részek cseréje mintavétel alapján utángyártással, kisebb javítások műgyanta keverék anyagból is pótolhatóak
*Páraáteresztő áttetsző kémipregáló szerrel felületkezelendő
 pl. Mapei Antipluvial impregnálószerszer*
 Javasoljuk a földszinten 2,5 méter magasságig a felületeket graffit elleni bevonattal ellátni!
- 4** Homlokzati díszítőelemek
 Párkányok és vakolahúzóak, vakolatdíszek: javítandók, pótlandók
pl. LB Knauf Putzgrund mélyalapozó és LB-Knauf szálerősített alapvakolat
 Cípsz díszek: sérült vagy hiányzó részek faltokban pótlandók azonos színű és struktúrájú műgyanta keverék anyagból, nagyobb hiányzó díszítőelemek pótlása mintavétel alapján utángyártva gipszből (helyszíni szemle alapján nem szükséges) anyagkímélő vegyszeres mosással / JOS eljárással tisztítandók és páraáteresztő áttetsző ipregnáló szerrel felületkezelendők
- 5** Meglévő bádogozások cseréje (ereszszegély, ereszcsonna, lefolyócső, ablakpárkányok, párkányféslek)
 natúr minőségű világosszürke horganylemezből
 A lefolyócső alsó 2 métere öntöttvas állványcső.
- 6** Meglévő, megmaradó eredeti fa nyílászárók
 Felületkezelésük: (csak külső szárny és tok) csiszolás, kültéri alap-, közbenső- és 2rtg átvonó fedőfestés selymfényű, matt
*pl. 2rtg Cell Kolor alapozó
 pl. 2rtg Cell Kolor selymfényű zománfesték*
 Tervezői javaslat Oxidsárga vagy fehér színben, végleges színválasztás a VIII. kerületi Városerősségi Iroda véleménye alapján!

Tervezett állapot homlokzati színtervben az ideális eléréndő állapotot mutatjuk be, a szabálytalanul beépített műanyag nyílászáró szerkezetek szerzett jogként egyelőre megtarthatók, de cseréjük esetén az eredetivel megegyező fa nyílászáró szerkezetet helyezendő el!
- 7** Meglévő, megmaradó eredeti fa bejárati kapu
 Felületkezelésük: (csak külső szárny és tok) csiszolás, kültéri alap-, közbenső- és 2rtg átvonó fedőfestés selymfényű, matt
*pl. 2rtg Cell Kolor alapozó
 pl. 2rtg Cell Kolor selymfényű zománfesték*
 Tervezői javaslat Oxidsárga színben, végleges színválasztás a VIII. kerületi Városerősségi Iroda véleménye alapján!
- 8a** Meglévő, megmaradó eredeti földszinti nyílászárók
 Felületkezelésük: csiszolás, kültéri alap-, közbenső- és 2rtg átvonó fedőfestés selymfényű, matt
*pl. 2rtg Cell Kolor alapozó
 pl. 2rtg Cell Kolor selymfényű zománfesték*
 Tervezői javaslat Oxidsárga színben, végleges színválasztás a VIII. kerületi Városerősségi Iroda véleménye alapján!
- Ahol nem volt szemrevételezhető, ott:
 - eredeti szerkezet esetén megtartandó, felújítandó a fentiek szerint
 - szabálytalan nyílászáró esetén megtartható szerzett jogként, de cseréje csak az eredetivel megegyezőre történhet
 Mivel eredeti földszinti ajtóiról nincs információ, az ideális állapotot feltételezett, homlokzathoz illeszkedő nyílászáró jelenik meg.
- 8b** Földszinti nyílászárók biztonsági sávröndnye meglévő, megmaradó, felületkezelése: csiszolás, rozsdagátló alapozás, kültéri alap- közbenső- és átvonó festés, selymfényű, matt, tervezői javaslat okker-, oxidsárga színben, végleges színválasztás a VIII. kerületi Városerősségi Iroda véleménye alapján!
*pl. 2rtg Trinát korrozógátló alapozó
 pl. 2rtg Trinát Decor fémfesték*
- 9** Meglévő, megmaradó acél ablakrácsok csiszolása, rozsdagátló alapozása, alap+közbenső+átvonó festése selymfényű matt tekete színben kültérben
*pl. 2 rtg Trinát korrozógátló alapozó
 pl. 2 rtg Trinát Decor fémfesték*
- 10** Emléktábla - meglévő, megmaradó
- 11** Zászlótartó, meglévő, megmaradó, felületkezelendő
- 15** Vezetékek - használaton kívüliek bontandók, a megmaradók falhoronyban rejtve vezetendők
- 16** Cserélendő barna fa ereszeszkázat felületkezelésük: csiszolás, kültéri alap-, közbenső-, és fedőfestés
*pl. 2rtg Cell Kolor alapozó barna
 pl. 2rtg Cell Kolor selymfényű zománfesték barna*



Szigony utca

A tetőfedés felújításának településképi bejelentéséhez szükséges adatok külön tetőfelülnézeti terviapon szerepelnek.

A tető felújításához kivitelezési tervdokumentáció készítése szükséges!

Jelen dokumentáció nem kivitelezési terv!

Jelen településképi bejelentés az utcai homlokzatok és a tetőfedés felújításához készült. Reklámtáblák elhelyezéséhez külön településképi bejelentési eljárás lefolytatása szükséges.

A földszinti nyílászárók eredeti kialakításáról minden információ, színüket javasoljuk egységesíteni.

Méretet a helyszínen pontosítandók!

A tetőfedés felújításának településképi bejelentéséhez szükséges adatok külön tetőfelülnézeti tervrajon szerepelnek.

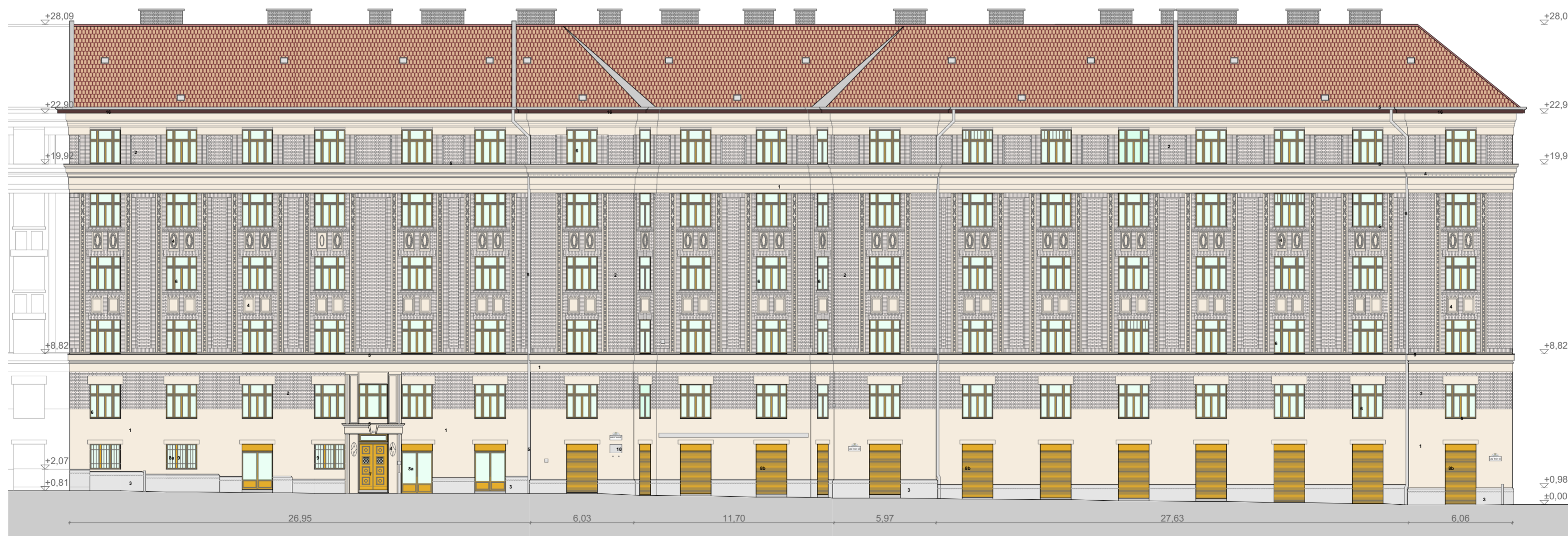
A tető felújításához kiviteli tervdokumentáció készítése szükséges!

Jelen dokumentáció nem kiviteli terv!

Jelen településképi bejelentés az utcai homlokzatok és a tetőfedés felújításához készült. Reklámtáblák elhelyezéséhez külön településképi bejelentési eljárás lefolytatása szükséges.

A földszinti nyílászárók eredeti kialakításáról nincsen információnk, színüket javasoljuk egységesíteni.

Méretek a helyszínen pontosítandóak!



A tetőfedés felújításának településképi bejelentéséhez szükséges adatok külön tetőfelújítási tervapon szerepelnek.

A tető felújításához kivitelezési dokumentáció készítése szükséges!

Jelen dokumentáció nem kivitelezési terv!

Jelen településképi bejelentés az utcai homlokzatok és a tetőfedés felújításához készült. Reklámtáblák elhelyezéséhez külön településképi bejelentési eljárás lefolytatása szükséges.

A földszinti nyílászárók eredeti kialakításáról nincsen információnk, színüket javasoljuk egységesíteni.

Méretet a helyszínen pontosítandó!



Lósy Imre utca

Megbízó:
Társasház
1083 Budapest, Szgyony utca 16/b

TELEPÜLÉSKÉPI BEJELENTÉS

T - 02-1

Szinterv

Lósy Imre utcai homlokzat

M 1:100

lapméret A2

2019. 07. 01.

Jelmagyarázat

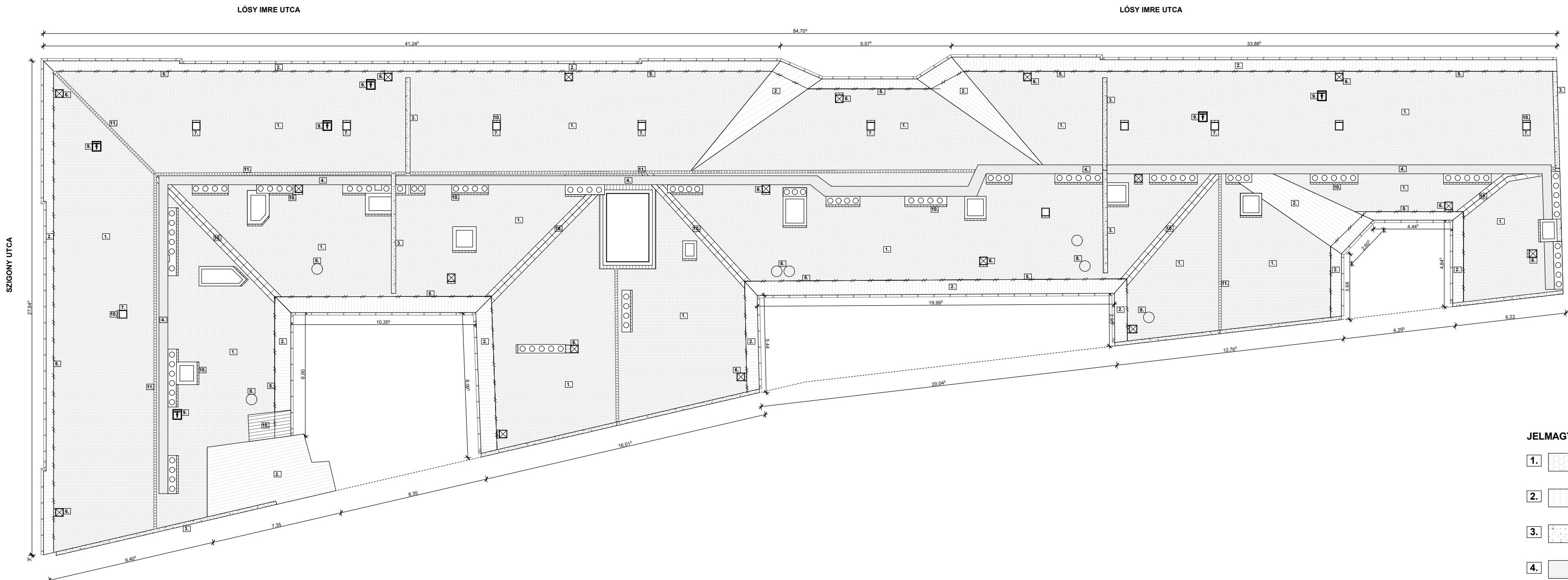
- 1 Kültéri vakolatok, vakolatdíszek, javítandóak, pótlandóak
pl. LB Knauф Putzgrund mélyalapozó és LB-Knauf szálerősített alapvakolat

Homlokzati színezés új mélyalapozó és a meglévő, eredeti színnel egyező 2 rtg időálló lélegző szilikon kültéri homlokzati festéssel pl. Revco Silicon homlokzati festék, Apache 1 színben A végleges szín kiválasztása mintafestések alapján történik, a VIII. kerületi Városerőltészeti Iroda jóváhagyásával! Javasoljuk a földszinten 2,5 méter magasságig a felületeket graffit elleni bevonattal ellátni!
- 2 Téglá homlokzatburkolat anyagkímélő vegyszeres mosással (gőzborotva) és páraáteresztő áttetsző impregnáló szerrel felületkezelendő pl. WALL BRICK PROTECTOR sérült vagy hiányzó részek foltokban pótlandóak azonos anyagból.
- 3 Műkő lábazat tisztítása JOS eljárással, hiányzó részek pótlása, cseréje meglévővel azonos színben, anyagból és kialakítással, nagyobb sérült részek cseréje mintavétel alapján utángyártással, kisebb javítások műgyanta keverék anyagból is pótolhatóak Páraáteresztő áttetsző kőimpregnáló szerrel felületkezelendő pl. Mapei Antipluvia impregnáló szerrel Javasoljuk a földszinten 2,5 méter magasságig a felületeket graffit elleni bevonattal ellátni!
- 4 Homlokzati díszítőelemek Párkányok és vakolathúzóak, vakolatdíszek: javítandóak, pótlandóak pl. LB Knauф Putzgrund mélyalapozó és LB-Knauf szálerősített alapvakolat Gipsz díszek: sérült vagy hiányzó részek foltokban pótlandóak azonos színű és struktúrájú műgyanta keverék anyagból, nagyobb hiányzó díszítőelemek pótlása mintavétel alapján utángyártva gipszből (helyszíni szemle alapján nem szükséges) anyagkímélő vegyszeres mosással / JOS eljárással tisztítandóak és páraáteresztő áttetsző impregnáló szerrel felületkezelendők
- 5 Meglévő bádorozások cseréje (ereszszerelvény, ereszcsonna, lefolyócső, ablakpárkányok, párkányfedések) natúr minőségű világosszürke horganylemezből A lefolyócső alsó 2 métere öntöttvas állványcső.
- 6 Meglévő, megmaradó eredeti fa nyílászárók Felületkezelésük: (csak külső szárny és tok) csiszolás, kültéri alap-, közbelső- és 2rtg átvonó fedőfestés selyemfényű, matt pl. 2rtg Cell Kolor alapozó pl. 2rtg Cell Kolor selyemfényű zománcfesték Tervezői javaslat Oxidsárga vagy fehér színben, végleges színválasztás a VIII. kerületi Városerőltészeti Iroda véleménye alapján!

Tervezett állapot homlokzati szinterven az ideális elérendő állapotot mutatjuk be, a szabálytalanul beépített műanyag nyílászáró szerkezetek szerzett jogként egyelőre megtarthatók, de cseréjük esetén az eredetivel megegyező fa nyílászáró szerkezetet helyezendő el!
- 7 Meglévő, megmaradó eredeti fa bejárati kapu Felületkezelésük: (csak külső szárny és tok) csiszolás, kültéri alap-, közbelső- és 2rtg átvonó fedőfestés selyemfényű, matt pl. 2rtg Cell Kolor alapozó pl. 2rtg Cell Kolor selyemfényű zománcfesték Tervezői javaslat Oxidsárga színben, végleges színválasztás a VIII. kerületi Városerőltészeti Iroda véleménye alapján!
- 8a Meglévő, megmaradó eredeti földszinti nyílászárók Felületkezelésük: csiszolás, kültéri alap-, közbelső- és 2rtg átvonó fedőfestés selyemfényű, matt pl. 2rtg Cell Kolor alapozó pl. 2rtg Cell Kolor selyemfényű zománcfesték Tervezői javaslat Oxidsárga színben, végleges színválasztás a VIII. kerületi Városerőltészeti Iroda véleménye alapján!

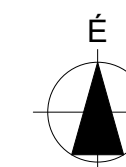
Ahol nem volt szemrevételezhető, ott:
- eredeti szerkezet esetén megtartható, felújítandó a fentiek szerint
- szabálytalan nyílászáró esetén megtartható szerzett jogként, de cseréje csak az eredetivel megegyezőre történhet
Mivel eredeti földszinti ajtókról nincs információ, az ideális állapotban feltételezett, homlokzathoz illeszkedő nyílászáró jelenik meg.
- 8b Földszinti nyílászárók biztonsági sávrédőnye meglévő, megmaradó, felületkezelése: csiszolás, rozsdagátló alapozás, kültéri alap- közbelső- és átvonó festés, selyemfényű, matt, tervezői javaslat okker-, oxidsárga színben, végleges színválasztás a VIII. kerületi Városerőltészeti Iroda véleménye alapján! pl. 2rtg Trinát korrozógátló alapozó pl. 2rtg Trinát Decor fémfesték
- 9 Meglévő, megmaradó acél ablakrácsok csiszolása, rozsdagátló alapozása, alap+közbelső+átvonó festése selyemfényű matt fekete színben kültérben pl. 2 rtg Trinát korrozógátló alapozó pl. 2 rtg Trinát Decor fémfesték
- 10 Emléktábla - meglévő, megmaradó
- 11 Zászlótartó, meglévő, megmaradó, felületkezelendő
- 15 Vezetékek - használaton kívüliek bontandóak, a megmaradóak falhoronyban rejtve vezetendők
- 16 Cserélendő barna fa ereszeszkázat felületkezelésük: csiszolás, kültéri alap-, közbelső-, és fedőfestés pl. 2rtg Cell Kolor alapozó barna pl. 2rtg Cell Kolor selyemfényű zománcfesték barna





JELMAGYARÁZAT

- | | | |
|-----|--|---|
| 1. | | MEGLÉVŐ
CSERÉPFEDÉS |
| 2. | | MEGLÉVŐ
FÉMLEMEZFEDÉS |
| 3. | | MACSKALÉPCSÓS
TÜZFAL |
| 4. | | KÉMÉNYSEPRÓ-
JÁRDA |
| 5. | | BONTANDÓ
HÓFOGÓ |
| 6. | | TETŐKIBŰVŐ
ABLAK |
| 7. | | TETŐBEVILÁGÍTÓ
ABLAK |
| 8. | | PARABOLA
ANTENNA |
| 9. | | ANTENNA |
| 10. | | MEGLÉVŐ
CSERÉLENDŐ
BÁDOGOZÁSOK
KÉMÉNY-
KIBŰVŐ-
BEVILÁGÍTÓ-
FALSZEGÉLYE-
ZÉSEK,
HAJLATBÁDO-
GOZÁSOK |
| 11. | | MEGLÉVŐ,
BONTANDÓ
TARÉJKÚP,
ÉLGERINC |



Megbízó:
Társasház
1083 Budapest, Szigony utca 16/b

TELEPÜLÉSKÉPI BEJELENTÉS

M - 03

Meglévő tetőfelülnézet átnézeti

M 1:200

lapméret 550/297

2019.07.01.

LÓSY IMRE UTCA



Böröczffy Mérnök Iroda Kft.
H-1053 Budapest, Reáltanoda utca 16. 1. em. 7.
E-mail: iroda@boroczffy.hu

Feladás tervező:
Ij. Böröczffy István
E 01-6196
Tel.: +36/70/ 9488-202

Munkatársak:
Berta Kitti
Tel.: +36/70/ 6788-205
berta.kitti@boroczffy.hu
Lucz Csilla
Tel.: +36/70/ 3139-487
lucz.csilla@boroczffy.hu

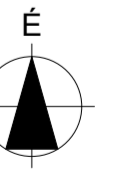
A tető felújításához kivitelezési tervdokumentáció készítése szükséges!

Jelen dokumentáció nem kivitelezési terv!

Jelen településképi bejelentés az utcai homlokzatok és a tetőfedés felújításához készült. Reklámtáblák elhelyezéséhez külön településképi bejelentési eljárás lefolytatása szükséges.

JELMAGYARÁZAT

- 1. MEGLÉVŐ CSERÉPFEDÉS
- 2. MEGLÉVŐ FEMLEMEZFEDÉS
- 3. MACSKALÉPCSÓS TŰZFAL
- 4. KÉMÉNYSEPRÓ-JÁRDA
- 5. BONTANDÓ HŐFOGÓ
- 6. TETŐKIBÚVÓ ABLAK
- 7. TETŐBEVILÁGÍTÓ ABLAK
- 8. PARABOLA ANTENNA
- 9. ANTENNA
- 10. MEGLÉVŐ CSERÉLENDŐ BÁDOGOZÁSOK KÉMÉNY-, KIBÚVÓ-, BEVILÁGÍTÓ-, FALSZEGÉLYEZÉSEK, HAJLATBÁDOGOZÁSOK
- 11. MEGLÉVŐ BONTANDÓ TÁREJKÚP, ELGERINC



Megbízó:
Társasház
1083 Budapest, Szigony utca 16/b

TELEPÜLÉSKÉPI BEJELENTÉS

M - 03-1

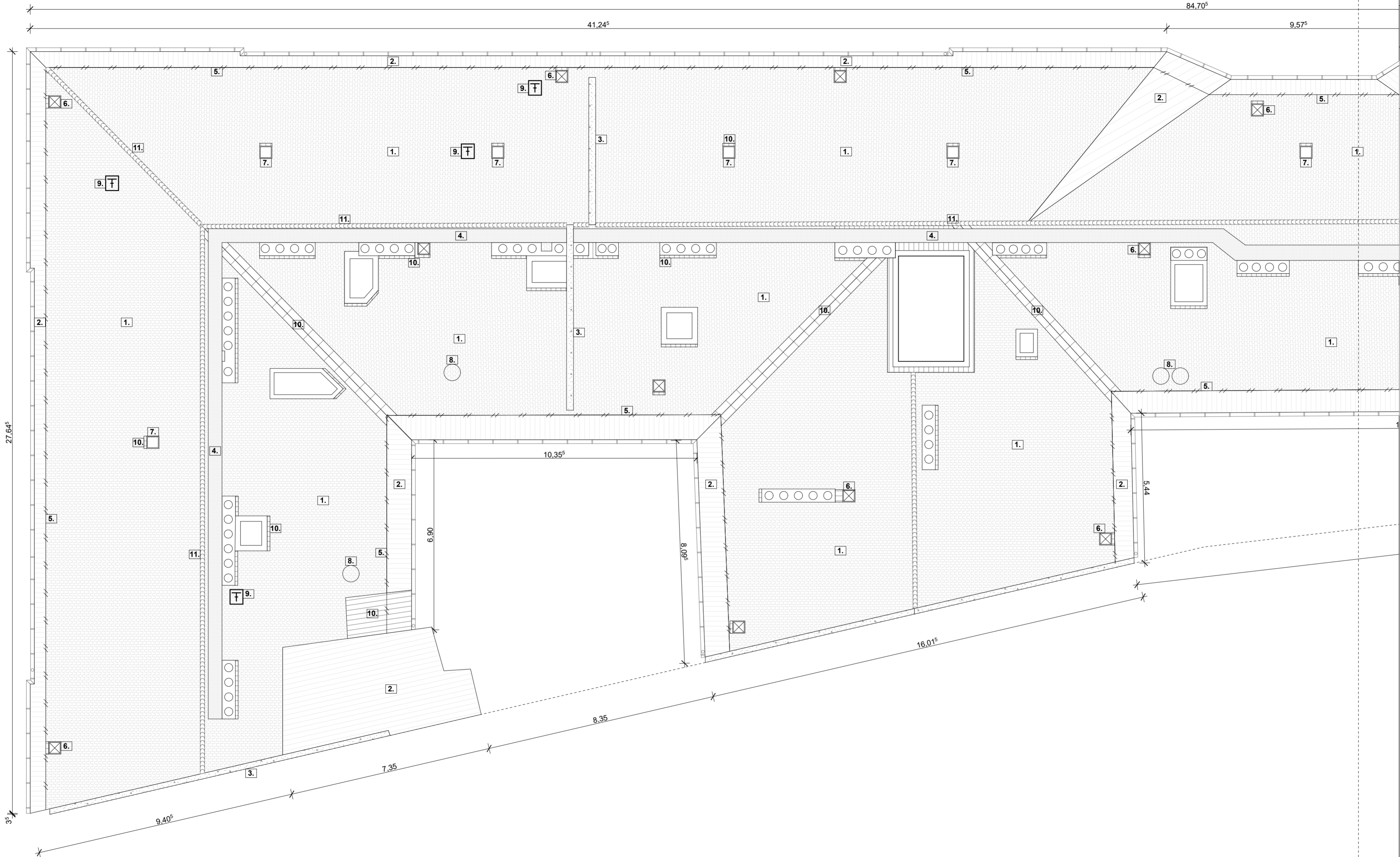
Meglévő tetőfelülnézet 01

M 1:100

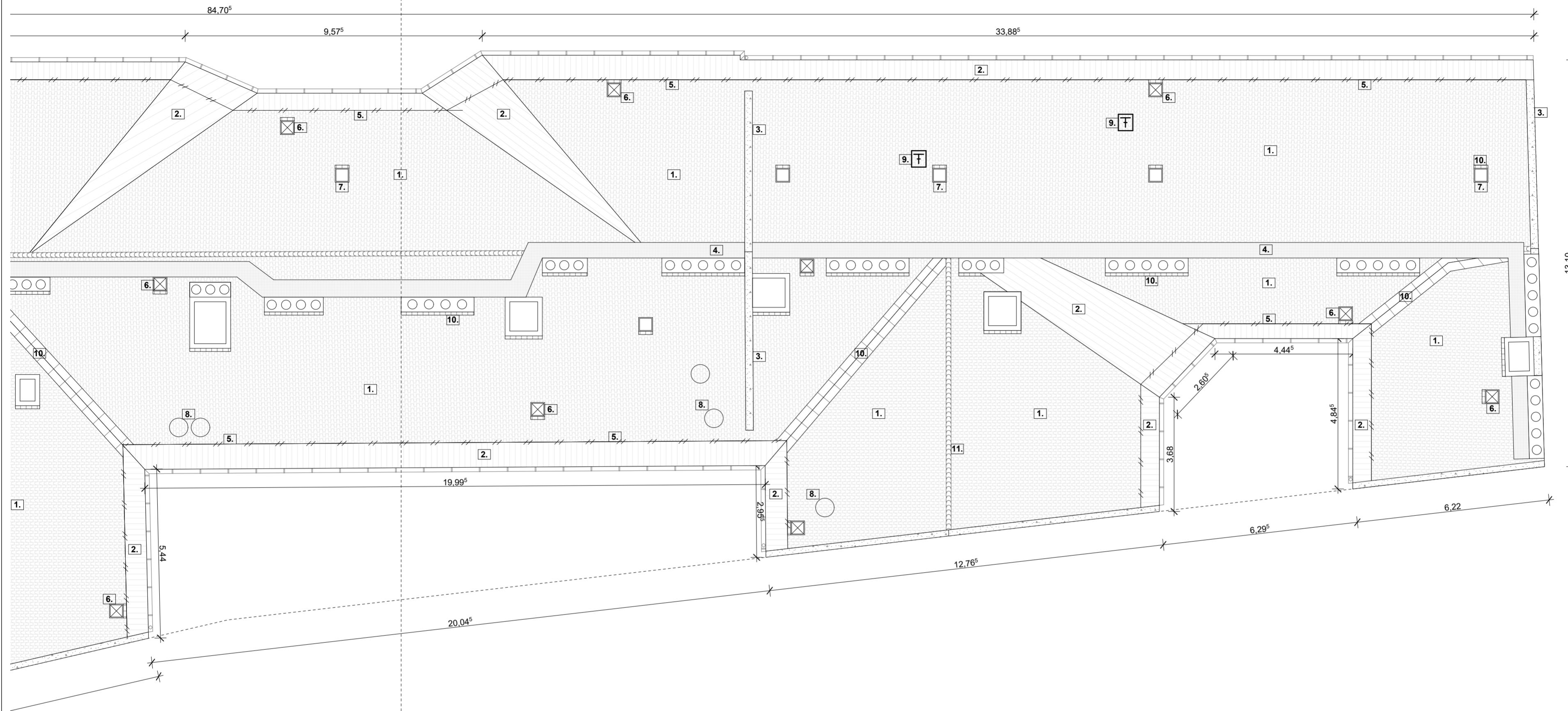
lapméret A2

2019.07.01.

SZIGONY UTCA



LÓSY IMRE UTCA



Böröczffy Mérnök Iroda Kft.
H-1053 Budapest, Reáltanoda utca 16. 1. em. 7.
E-mail: iroda@boroczffy.hu

Felkészítette:
Iffy Böröczffy István
E: 01-6196
Tel.: +36/70/ 9488-202

Munkatársak:
Berta Kitti
Tel.: +36/70/ 6788-205
berta.kitti@boroczffy.hu
Lucz Csilla
Tel.: +36/70/ 3139-487
lucz.csilla@boroczffy.hu

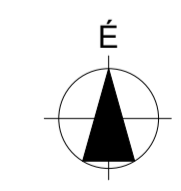
A tető felújításához kiviteli tervdokumentáció készítése szükséges!

Jelen dokumentáció nem kiviteli terv!

Jelen településképi bejelentés az utcai homlokzatok és a tetőfelújítás felújításához készült. Reklámtáblák elhelyezéséhez külön településképi bejelentési eljárás lefolytatása szükséges.

JELMAGYARÁZAT

- 1. MEGLÉVŐ CSERÉPFEDÉS
- 2. MEGLÉVŐ FÉMLENZEFEDÉS
- 3. MACSKALEPCSÓS TÚZFAL
- 4. KÉMÉNYSEPRÓ-JÁRDA
- 5. BONTANDÓ HÓFOGÓ
- 6. TETŐKIBÚVÓ ABLAK
- 7. TETŐBEVILÁGÍTÓ ABLAK
- 8. PARABOLA ANTENNA
- 9. ANTENNA
- 10. MEGLÉVŐ CSERELENDŐ BÁDGOZÁSOK KÉMÉNY-, KIBÚVÓ-, BEVILÁGÍTÓ-, FALSZEGELYEZÉSEK, HAJLATBÁDGOZÁSOK
- 11. MEGLÉVŐ, BONTANDÓ TARÉKUP ÉLGERINC



Megbízó:
Társasház
1083 Budapest, Szigony utca 16/b

TELEPÜLÉSKÉPI BEJELENTÉS

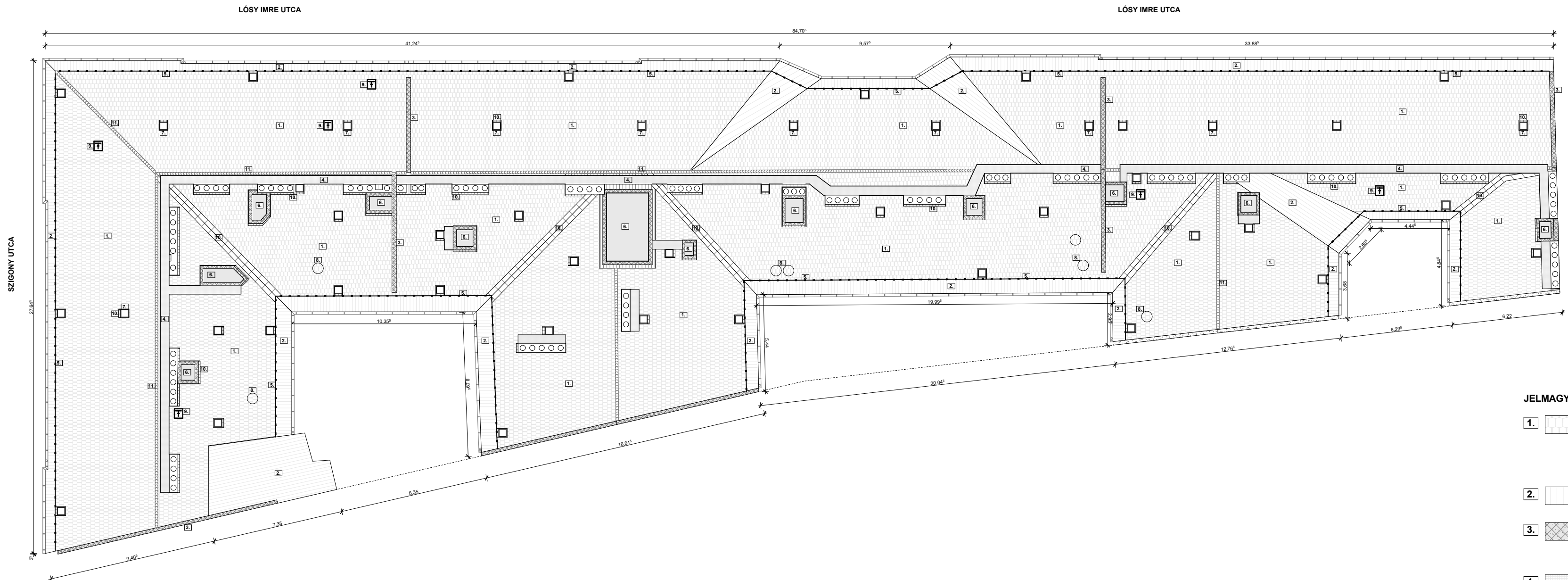
M - 03-2

Meglévő tetőfelülnézet 02

M 1:100

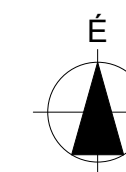
lapméret A2

2019.07.01.



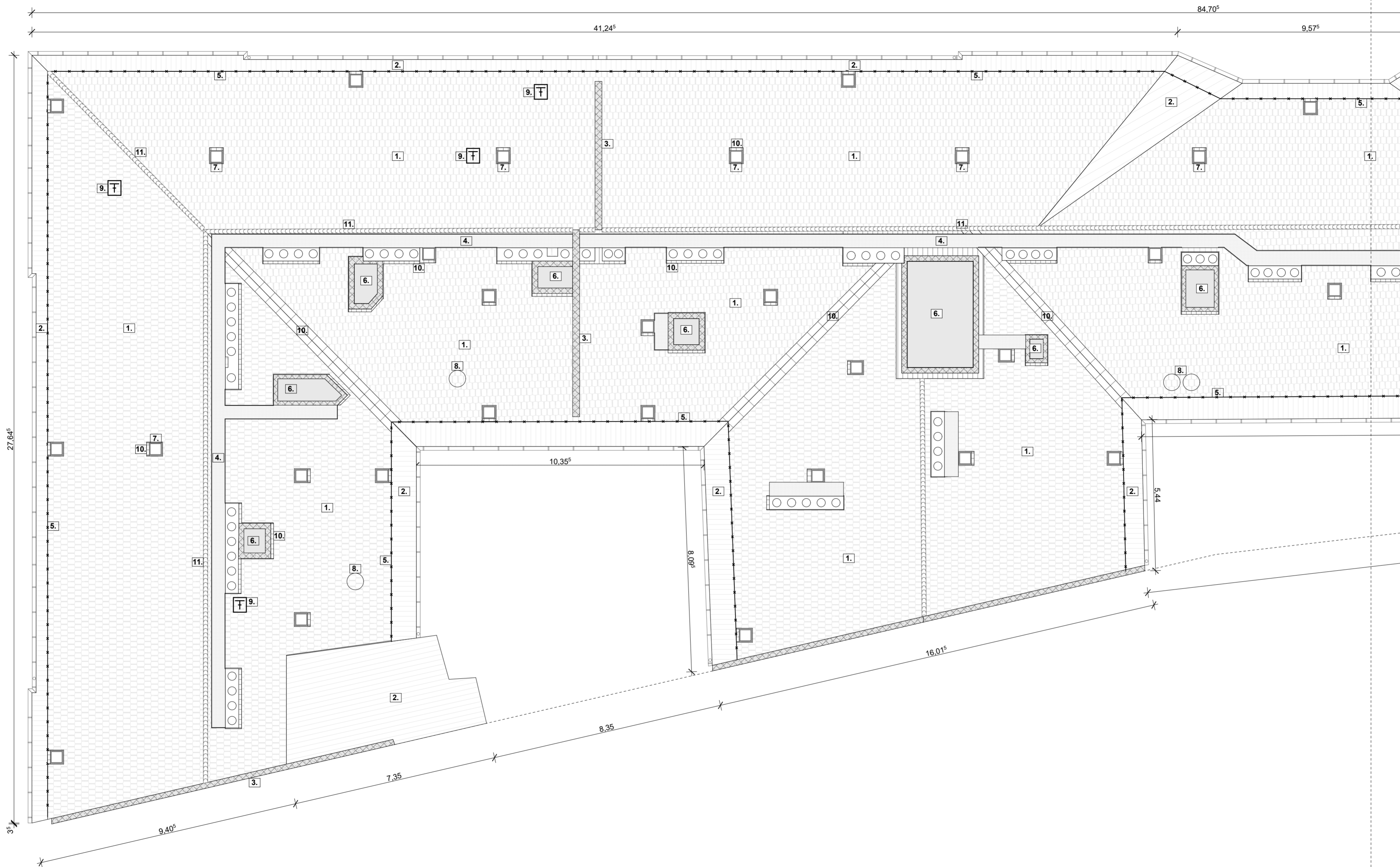
JELMAGYARÁZAT

- | | | |
|-----|--|--|
| 1. | | TERVEZETT CREATON HORTOBÁGY SZEGMENSVÁGÁSÚ EGYSZERES CSERÉPFEDÉS NATURVÖRÖS SZÍN BEN |
| 2. | | TERVEZETT FÉMLEMEZFEDÉS |
| 3. | | MACSKALÉPCSÓS TŰZFAL ÉS LÉGAKNA FAL BÁDOGOZÁSA ALÁTÉTSZERKEZETTE |
| 4. | | TERVEZETT KÉMÉNYSZÉPRŐ-JÁRDA |
| 5. | | TERVEZETT HŐFOGÓ |
| 6. | | MŰANYAG HÁLÓ LÉGAKNÁRA |
| 7. | | TETŐBEVILÁGÍTÓ ABLAK |
| 8. | | PARABOLA ANTENNA |
| 9. | | ANTENNA |
| 10. | | TERVEZETT BÁDOGOZÁSOK KÉMÉNY-, KIBŰVŐ-, BEVILÁGÍTÓ-, FALSZEGÉLYEZÉSEK, HAJLATBÁDOGOZÁSOK |
| 11. | | TERVEZETT TARÉJKÚP-ÉLGERINC |



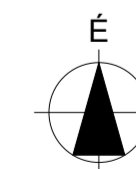
LÓSY IMRE UTCA

SZIGONY UTCA



JELMAGYARÁZAT

- 1. TERVEZETT CREATON HORTOBÁGY SZEGMENSVAGÁSÚ EGYSZERES CSERÉPFEDÉS NATÚRVORÓS SZÍNENBEN
- 2. TERVEZETT FEMLEMEZFEEDÉS
- 3. MACSKALEPCSŐS TŰZFAL ÉS LÉGAKNA FAL BÁDOGOZÁSA ALÁTÉRSZERKEZETTE
- 4. TERVEZETT KEMÉNYSEPRÓ-JÁRDA
- 5. TERVEZETT HÓFOGÓ
- 6. MŰANYAG HÁLÓ LÉGAKNÁRA
- 7. TETŐBEVILÁGÍTÓ ABLAK
- 8. PARABOLA ANTENNA
- 9. ANTENNA
- 10. TERVEZETT BÁDOGOZÁSOK KEMÉNY-, KIBUVÓ-, BEVILÁGÍTÓ-, FALSZEGÉLYE-ZÉSEK, HAJLATBÁDOGOZÁSOK
- 11. TERVEZETT TAREJKÚP, ELGERINC



Megbízó:
Társasház
1083 Budapest, Szigony utca 16/b

TELEPÜLÉSKÉPI BEJELENTÉS

M - 04-1

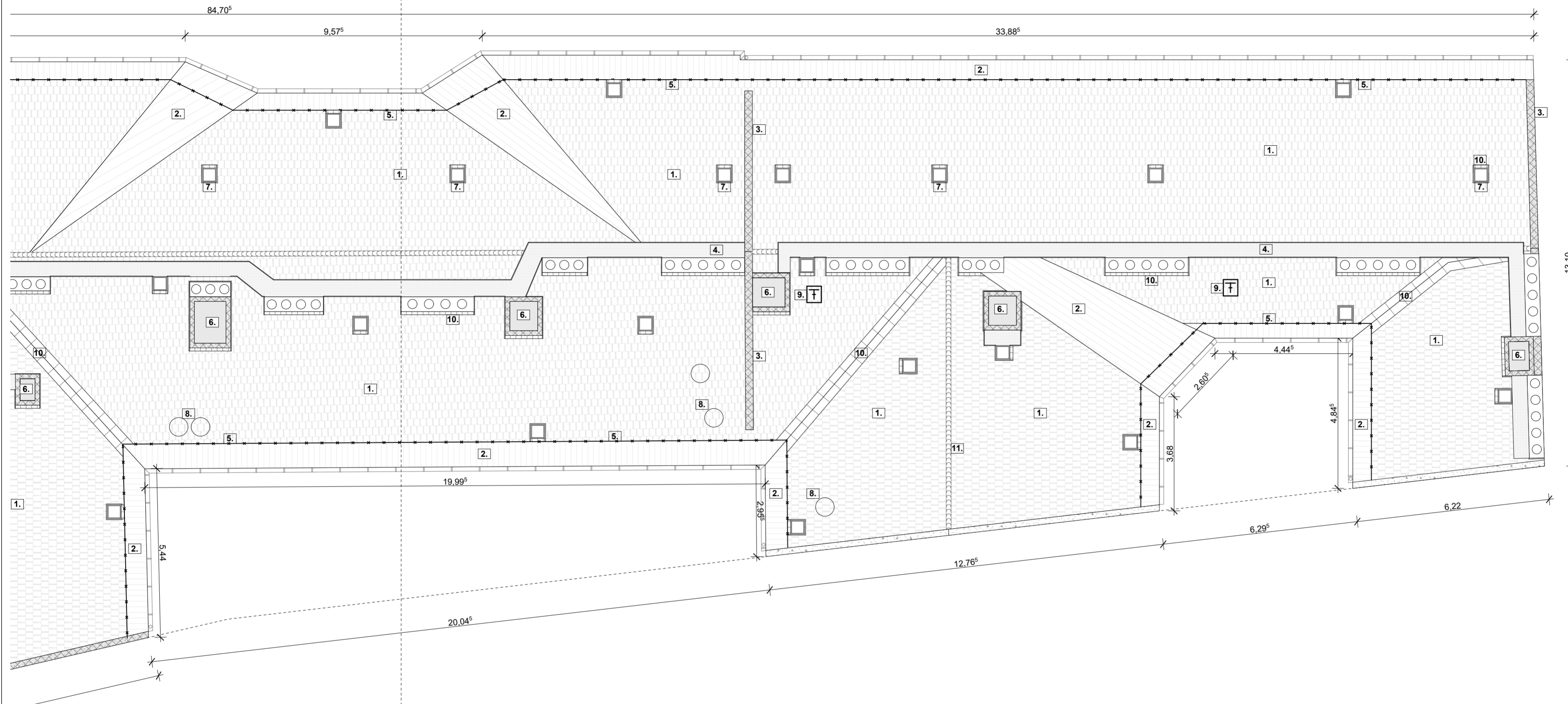
Tervezett tetőfelület 01

M 1:100

lapméret A2

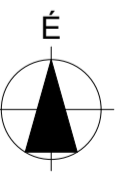
2019.07.01.

LÓSY IMRE UTCA



JELMAGYARÁZAT

- 1. TERVEZETT CREATON HORTOBÁGY SZEGMENSVÁGÁSÚ EGYSZERES CSERÉPFEDÉS NATÚRVORÓS SZÍNENBEN
- 2. TERVEZETT FÉMLEMEZFEDÉS
- 3. MACSKALÉPCSÓS TŰZFAL ÉS LÉGAKNA FAL BÁDOGOZÁSA ALÁTÉRSZERKEZETTEL
- 4. TERVEZETT KEMÉNYSEPRÓ. JÁRDA
- 5. TERVEZETT HÓFOGÓ
- 6. MŰANYAG HÁLÓ LEGAKNÁRA
- 7. TETŐBEVILÁGÍTÓ ABLAK
- 8. PARABOLA ANTENNA
- 9. ANTENNA
- 10. TERVEZETT BÁDOGOZÁSOK KEMÉNY-, BEVILÁGÍTÓ-, FALSZEGÉLYE-ZÉSEK, HAJLATBÁDOGOZÁSOK
- 11. TERVEZETT TAREJKÚP, ELGERINC



Megbízó:
Társasház
1083 Budapest, Szigony utca 16/b

TELEPÜLÉSKÉPI BEJELENTÉS

M - 04-2

Tervezett tetőfelülnézet 02

M 1:100

lapméret A2

2019.07.01.