

Budapest Főváros VIII. kerület Józsefváros Önkormányzat Képviselő-testületének
Városgazdálkodási és Pénzügyi Bizottsága

Vagyongazdálkodási és Üzemeltetési Ügyosztály

h.h. sz. napirend
Potkezesites

ELŐTERJESZTÉS

a Városgazdálkodási és Pénzügyi Bizottság 2013. 07.29-i ülésére

Tárgy: Tulajdonosi hozzájárulás, a Budapest VIII. kerület Kálvária tér rekonstrukciója elektromos energia ellátás-közvilágítás közterületi munkáihoz.

Előterjesztő: Szűcs Tamás Vagyongazdálkodási és Üzemeltetési ügyosztályvezető

Készítette: Sipos Mátyás, Mihók László

A napirendet nyilvánosan lehet tárgyalni.

A döntés elfogadásához egyszerű szavazattöbbség szükséges.

Melléklet: 2 db

Tisztelt Városgazdálkodási és Pénzügyi Bizottság!

I. Előzmények

A Budapest VIII. kerület Józsefváros Önkormányzata, az MNP III. projekt keretében elhatározta, a Budapest VIII. Kálvária tér Északi és Déli részének átépítését.

A Képviselő-testület 2013. január 14-én tárgyalta a Kormány 1649/2012. (XII.19.) számú Kormányhatározatát, melyben a Budapest-Józsefváros Magdolna-negyed Program III. (a továbbiakban: MNPIII) projekt 3 819 572 953.- Ft támogatásban részesült. A Képviselő-testület a 2/2013. (I.14.) számú határozatában elfogadta a Kormányhatározat alapján kidolgozott Támogatási Szerződést és annak mellékleteit.

A pályázat során a tér átépítéséhez kapcsolódóan a Kálvária tér új közvilágítása is megtervezésre került.

II. Indokolás

A tervezés részét képezi a Kálvária tér Északi és Déli részének felújítása során elkészült az egyesített engedélyezési és kiviteli tervhez kapcsolódó közvilágítás átépítése (1. és 2. számú melléklet), amihez szükséges közút és járdaburkolat megbontása.

III. Tényállás

A tervezet Kálvária téri munkálatok kivitelezéséhez (világítás erősáramú megtáplálásához) szükséges a tér északi részén, a Kálvária tér 22. szám (Kálvária tér felöli) járdaszakaszának, és keresztező útpályájának, valamint a déli részen, a Kálvária tér 7-8. számok előtti járdaszakasz felbontása, valamint a 7. szám előtt az útpálya keresztező megbontása.

IV. Jogszabályi környezet ismertetése

Budapest Józsefvárosi Önkormányzat vagyonáról és a vagyon feletti tulajdonosi jogok gyakorlásáról szóló 66/2012. (XII.13.) önkormányzati rendelet 17. § (1) bekezdés b) pontja, ami a Városgazdálkodási és Pénzügyi Bizottság döntését lehetővé teszi.

V. Döntés tartalmának részletes ismertetése

Javaslatunk szerint: - a Városgazdálkodási és Pénzügyi Bizottság úgy dönt, hogy Tera-Com Kft.(tervező: Suba Gábor) kérelmére, tulajdonosi hozzájárulását adja, a Budapest VIII. kerület Kálvária tér rekonstrukciója elektromos energia ellátás-közvilágítás közterületi munkáihoz.-

VI. A döntés célja, pénzügyi hatása

A kivitelezések közterületi megindításához szükséges a tulajdonos Önkormányzat tulajdonosi hozzájárulása.

A Bizottság hatásköre a Budapest Józsefvárosi Önkormányzat vagyonáról és a vagyon feletti tulajdonosi jogok gyakorlásáról szóló 66/2012. (XII.13.) önkormányzati rendelet 17. § (1) bekezdés b) pontján alapul.

A fentieknek megfelelően kérem a határozat elfogadását.

Határozati javaslat

A Városgazdálkodási és Pénzügyi Bizottság úgy dönt, hogy Tera-Com Kft.(tervező: Suba Gábor) kérelmére, tulajdonosi hozzájárulását adja, a Budapest VIII. kerület Kálvária tér rekonstrukciója elektromos energia ellátás-közvilágítás közterületi munkáihoz.

Ügyiratszám: 16-1089/2013

Kérelmező: Tetera-Com Kft., tervező: Suba Gábor

Helyszínek:

- Budapest VIII. Teleki tér *Északi rész* (hrsz.:35865/1) Kálvária tér 22. szám előtti (Kálvária tér felé eső oldal) aszfalt járda szakasza, és keresztező aszfalt útpálya, **burkolatbontással érintett**,
- Budapest VIII. Teleki tér *Déli rész* (hrsz.: 35865/3) Kálvária tér 7-8. számok előtti aszfalt járda szakasza, és 7. szám előtti keresztező aszfalt útpálya, **burkolatbontással érintett**.

Helyreállítási kötelezettség:

- a burkolatbontással érintett járda teljes szélességben, az útpálya bontási szélességben és teljes rétegrendjében történő helyreállítása,
- a burkolatbontás (és a forgalomtechnikai terv szerinti fél útpályalezárások) helyszínét elkerülő útvonalat jól láthatóan jelzik,
- jól láthatóan tájékoztatják az úthasználókat a burkolatbontás várható időtartamáról,
- kötelezi a kivitelezőt a burkolat megfelelő minőségben történő helyreállítására,
- a beruházó és kivitelező közösen 5 év garanciát vállal a helyreállított burkolatért.

Tárgy: Tulajdonosi hozzájárulás, a Budapest VIII. kerület Kálvária tér rekonstrukciója elektromos energia ellátás-közvilágítás közterületi munkáihoz.

Felelős: polgármester

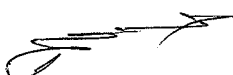
Határidő: 2013. július 29.

A döntés végrehajtását végző szervezeti egység: Vagyongazdálkodási és Üzemeltetési ügyosztály
Létesítményüzemeltetési Iroda

A lakosság széles körét érintő döntések esetén javaslata a közzététel módjára (megfelelő aláhúzendó!):

indokolt hirdetőtáblán honlapon

Budapest, 2013. július 24.


Szűcs Tamás
ügyosztályvezető

KÉSZÍTETTE: VAGYONGAZDÁLKODÁSI ÉS ÜZEMELTETÉSI ÜGYOSZTÁLY LÉTESÍTMÉNYÜZEMELTETÉSI
IRODA ÉS VÁROSFELJESZTÉSI ÉS FŐÉPÍTÉSZI ÜGYOSZTÁLY

LEÍRTA: MIHÓK LÁSZLÓ 

PÉNZÜGYI FEDEZETET IGÉNYEL/NEM IGÉNYEL, IGAZOLÁS: 

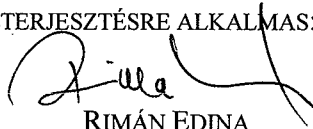
JOGI KONTROLL: 

ELLENŐRIZTE:


DR. MÉSZÁR ERIKA
ALJEGYZŐ

2013 JÚL 25.

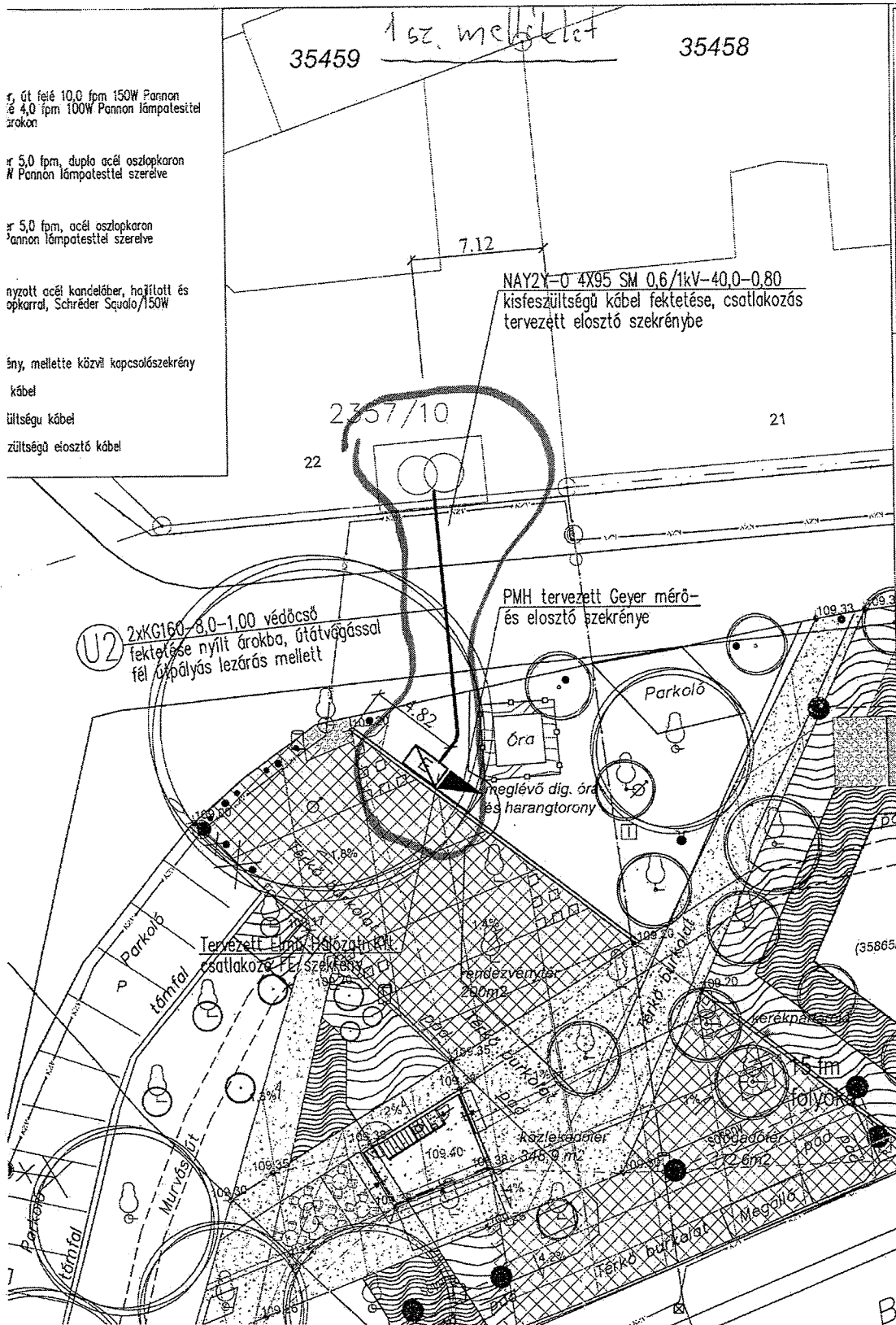
BETERJESZTÉSRE ALKALMAS:


RIMÁN EDINA
JEGYZŐ

JÓVÁHAGYTA:

SOÓS GYÖRGY 
A VÁROSGAZDÁLKODÁSI ÉS PÉNZÜGYI BIZOTTSÁG ELNÖKE





Ø 40 fémé 10,0 fpm 150W Pannon
 Ø 4,0 fpm 100W Pannon lámpatesttel
 arakon

Ø 5,0 fpm, duplo acél oszlopkaron
 N Pannon lámpatesttel szerelve

Ø 5,0 fpm, acél oszlopkaron
 Pannon lámpatesttel szerelve

nyzott acél kandalóber, hajított és
 opkarral, Schröder Sqalo/150W

ény, mellette közvi kapcsolószekrény
 kábel
 ültésű kábel
 zültésű elosztó kábel

35459 1 sz. melléklet 35458

NAY2Y-0 4X95 SM 0.6/1kV-40.0-0.80
 kisfeszültségű kábel fektetése, csatlakozás
 tervezett elosztó szekrénybe

U2 2xKG160-8.0-1.00 védőcső
 fektetése nyílt árokba, útátvágással
 fél útpályás lezárás mellett

PMH tervezett Geyer mérő-
 és elosztó szekrénye

megeglévő dig. óra
 és harangtorony

Tervezett Elmo Hálózati
 csatlakozó szekrény

Ferdészvénység
 250m²

keraknapszék

5 fm

szobadőre
 2. em²

Magallo

TER
 IN
 ÉS
 a I
 HELY
 10
 (H
 TER
 K
 MEG
 BU
 JC
 10
 Te
 GER
 [
 STE
 SZ
 E
 SZ
 7
 Te
 10
 fa
 TE
 SI
 UG
 FE
 O
 MR
 Dv
 2
 R
 Z
 R
 I
 I
 B

