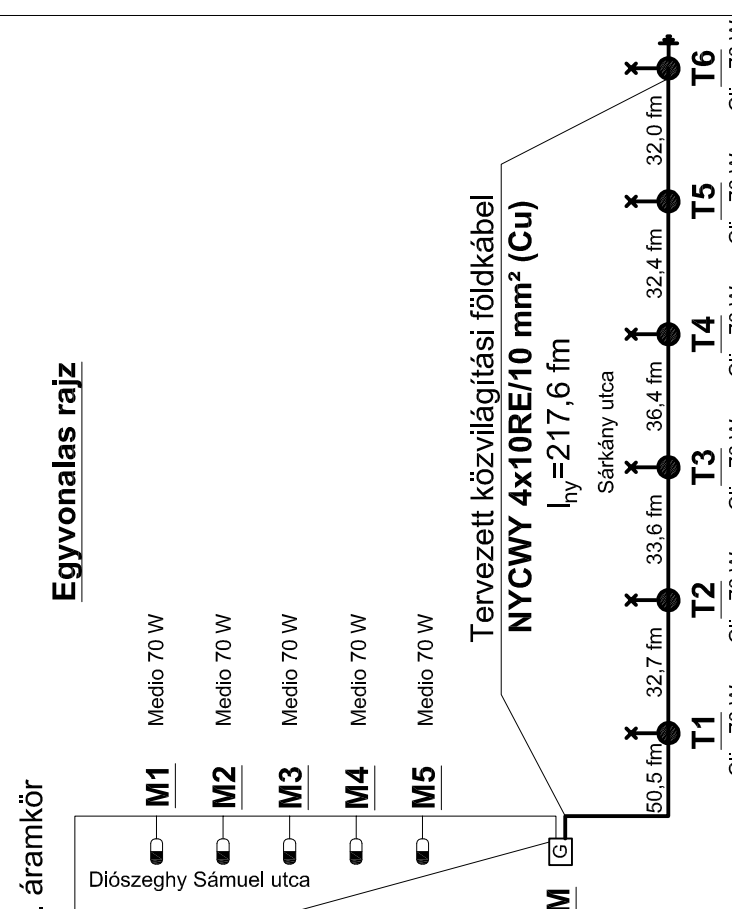
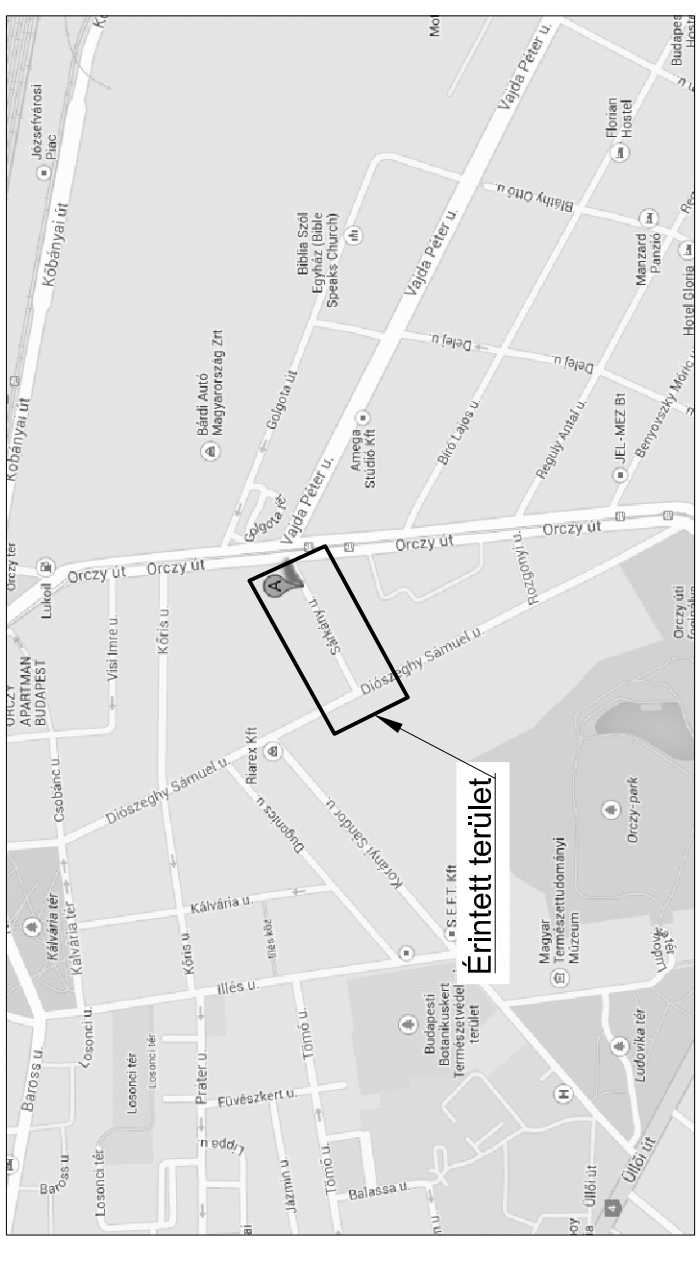


Átnézeti térkép:



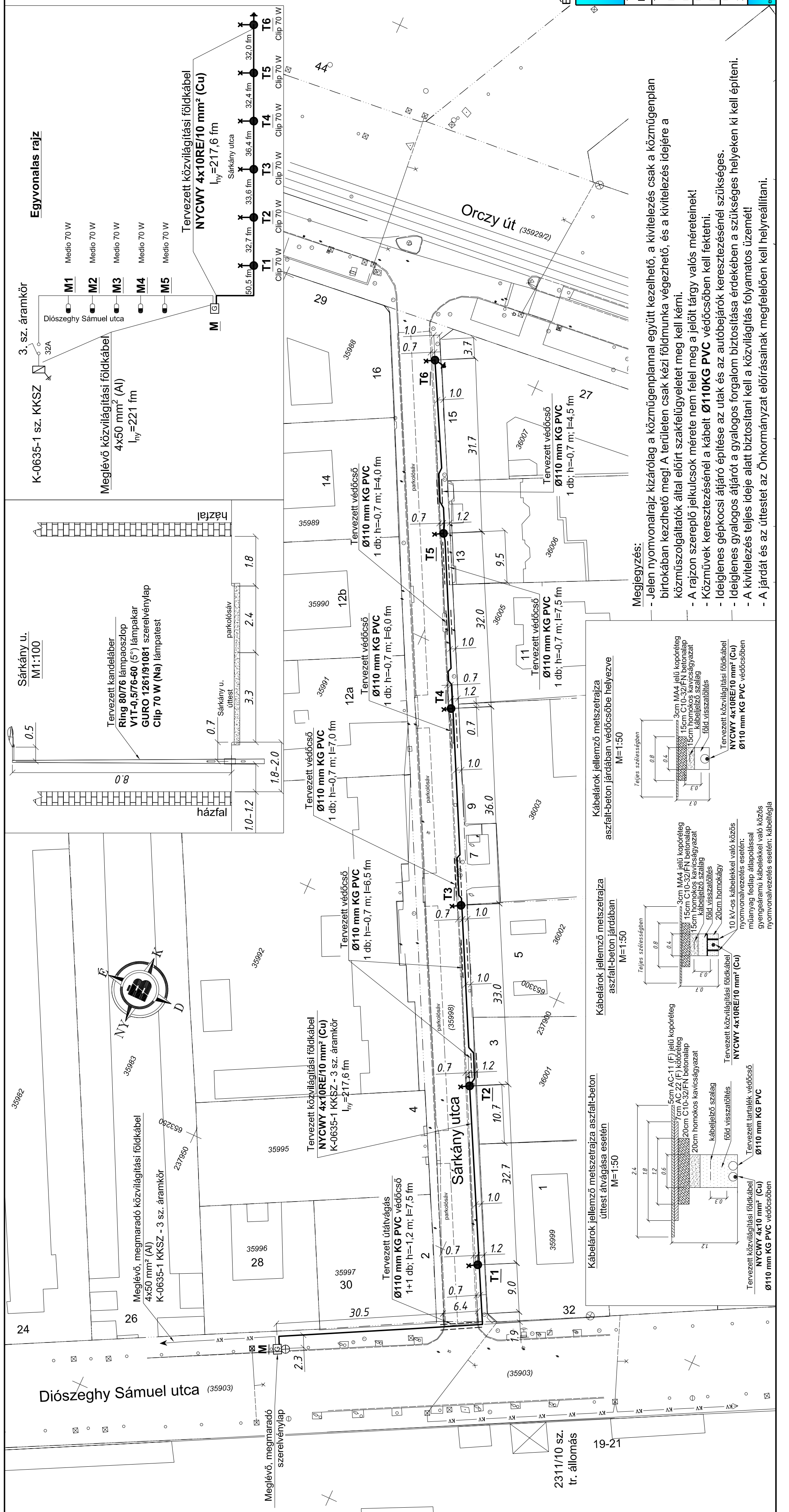
Jelmagyarázat:

- T** : Tervezett kandeláber
- R** Ring 80/76 lámpaoszlop
- V** VIT-0,5/76-60 (5°) lámpakar
- G** GURO 1261/91081 (1xE27/2x5x16 mm²) szerelvénylap
- C** Clip 70 W (Na) lámpatest
- NYCWY 4x10RE/10 mm² (Cu)** : Tervezett közvilágítási földkábel
- Ø110 mm KG PVC** : Tervezett védőcső
- 1 db; h=0,7 m; l=4,0 fm** : Tervezett földelés
- 1 db; h=0,7 m; l=6,0 fm** : Meglévő, megmaradó közvilágítási földkábel
- 1 db; h=0,7 m; l=4,0 fm** : Meglévő, megmaradó közvilágítási lámpatest
- 1 db; h=0,7 m; l=7,5 fm** : Meglévő, megmaradó tr. állomás
- 1 db; h=0,7 m; l=4,5 fm** : Meglévő, megmaradó faoszlop
- 1 db; h=0,7 m; l=7,5 fm** : Földrészelhetőség
- 1 db; h=0,7 m; l=7,5 fm** : Tervezett szegélykő (útfelújítási tervek alapján)

Érintésvédelem: TN-rendszer

ÉSZAK-BUDAI Zrt.

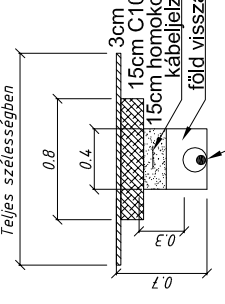
Bajnóci Zsolt	Munka címe: Budapest, VIII ker., Sárkány utca
Tervező: Doszpoth Péter	közelítési berendezés és hálózat átépítése
Kam. szám: ET-EN-T-11-0861 Rajzoló: Bassó László	Nyomvonal: Méretarány: 217,6 fm 1:500
Dátum: 2014. február	Tervezés: KIVITELI TERV
Rajz megnevezése: Tervezett állapot - Nyomvonalrajz	
Rajzszám: T-13/120-02	
Mégjobbító: Bp. Főváros VIII. ker. Józsefvárosi Önkormányzat	
e-mail: tervezes@eszak-budai.hu	



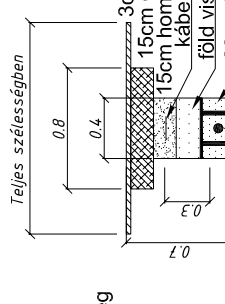
Megjegyzés:

- Jelen nyomvonalrajz kizárólag a közműgépennyel együtt kezelhető, a kivitelezés csak a közműgépennyel birtokában kezdhető meg! A területen csak kézi földmunka végezhető, és a kivitelezés idejére a közműszolgálatok által előírt szakfelügyeletet meg kell kérni.
- A rajzon szereplő jelölések mérete nem felel meg a jelölt tárgy valós méreteinek!
- Közűvek keresztmetszeténél a kábel **Ø110KG PVC** védőcsőben kell fektetni.
- Ideiglenes gépkocsi átjáró építése az utak és az autóbéjárók keresztmetszeténél szükséges.
- Ideiglenes gyalogos átjáró a gyalogos forgalom biztosítása érdekében szükséges helyeken ki kell építeni.
- A kivitelezés teljes ideje alatt biztosítani kell a közvilágítás folyamatos üzemét!
- A járdát és az úttestet az Önkormányzat előírásainak megfelelően kell helyreállítani.

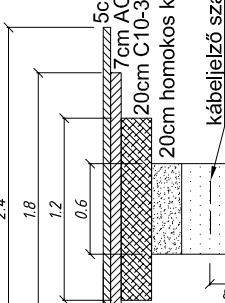
Kábelárak jellemző metszetrajza aszfalt-beton védőcsőbe helyezve M=1:50



Kábelárak jellemző metszetrajza aszfalt-beton járdában M=1:50



Kábelárak jellemző metszetrajza aszfalt-beton úttest átvágása esetén M=1:50



Kábelárak jellemző metszetrajza aszfalt-beton úttest átvágása esetén M=1:50

