

## Műszaki leírás

### Kálvária tér - sporteszközök és ivókút telepítése

A telepítendő sporteszközök tervezett helyszíne a Budapest VIII., Kálvária téri játszótér északi oldalán található füves terület. A terület fás, füves helyszín, jelenleg nagyrészt kihasználatlan, néhány sporteszköz került a 2020-as évben telepítésre a délnyugati részére. A beruházás célja egy olyan terület létrehozása, ahol a nagyobb gyerekek és a felnőttek is találnak számukra megfelelő helyet a mozgásra. A terület kb. 1470m<sup>2</sup>, a kiírásban ezen a területen összesen 2 darab kültéri sportolásra alkalmas eszköz telepítése szerepel. Ezenkívül a kutya-futtatóban egy ivókutat kívánunk elhelyezni.

A telepítendő eszközök:

#### 1. LAPPSET PANNA ARENA (080905M)

Gyártó által javasolt módon történő alapozással, a pályán belül gumi esési burkolattal.

- Rögzítés: gyártó által meghatározott módon,
- Játékos szám: 4-6
- Termék méretei: 12,3 x 6,2 x 2 m
- Esési tér területe: 68,5 m<sup>2</sup>

#### 2. TEQ ONE teqball asztal

- Rögzítés: gyártó által meghatározott módon,
- Termék mérete: 3 x 1 x 1,5 m
- Területigénye: 4,5 m<sup>2</sup>

#### 3. Kálvária téri kutya-futtatóban ivókút kiépítése

- 15 méter hosszan 1 colos KPE cső fektetése fagyhatár alatt
- vezérlő automatika beépítése
- Ivókút alépítmény kialakítása
- Kutya-futtató ivókút kihelyezése
- Szikasztó kiépítése
- Területigénye: 2 m<sup>2</sup>

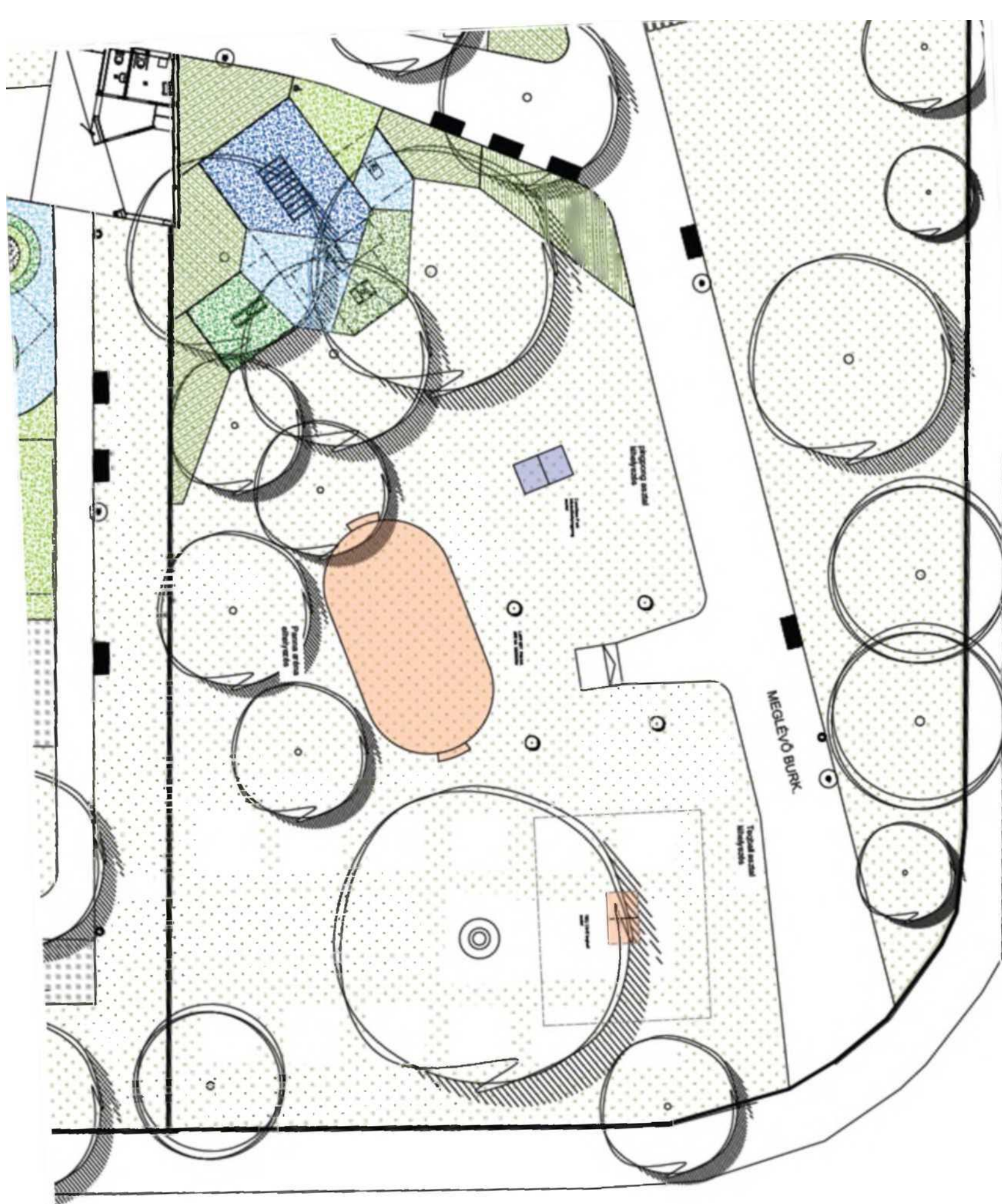
A kiírásban szereplő burkolatok rétegrendje:

#### R2-B ÖNTÖTT EPDM GUMIBURKOLAT (Fitness eszközök esési terében)

- 3 mm vtg. helyszínen öntött vízáteresztő EPDM kopásálló fedőréteg.
- 10 mm vtg. helyszínen öntött SBR rugalmas alapréteg.
- 15 cm vtg. o 0/20 mm andezit zúzottkő ágyazat.
- 15 cm vtg. o 20/50 mm andezit zúzottkő ágyazat.
- 1 rtg. 200 g/m<sup>2</sup> műszaki geotextília terítés.
- Hengereléssel tömörített altalaj (Trg.: 90%).

#### SZ1 FÉMSZEGÉLY (SÜLLYESZTETT)

- 3 mm vtg., 20 cm mély acéllemez szegély, időjárásálló (légköri korrózióálló) szerkezeti acéllemez.
- 10 cm vtg. C 16/24 FN beton sávalap.
- 10 cm vtg. o 0/32 mm homokos kavics ágyazat (Trg: 95%).
- Hengereléssel tömörített altalaj (Trg: 95%).



KÁLVÁRIA TÉR