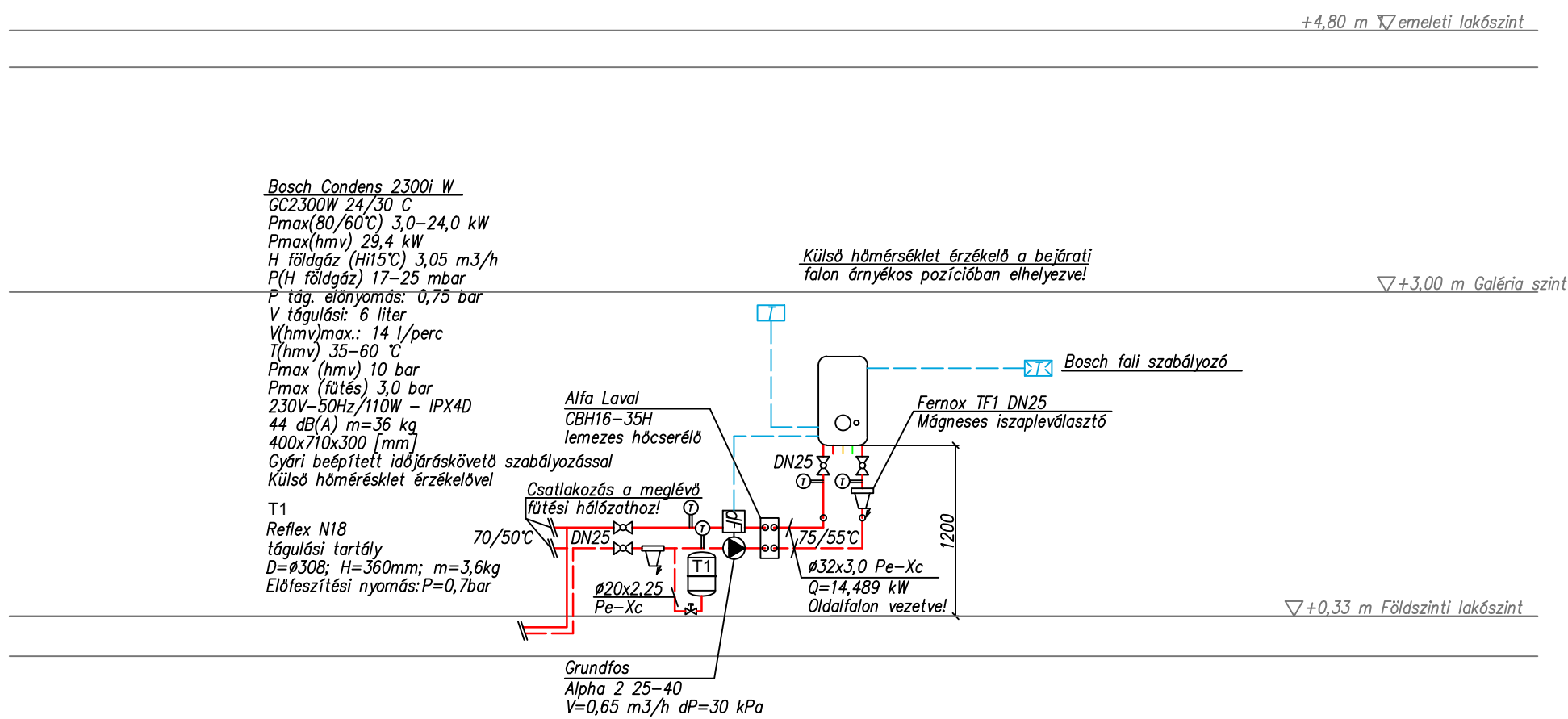
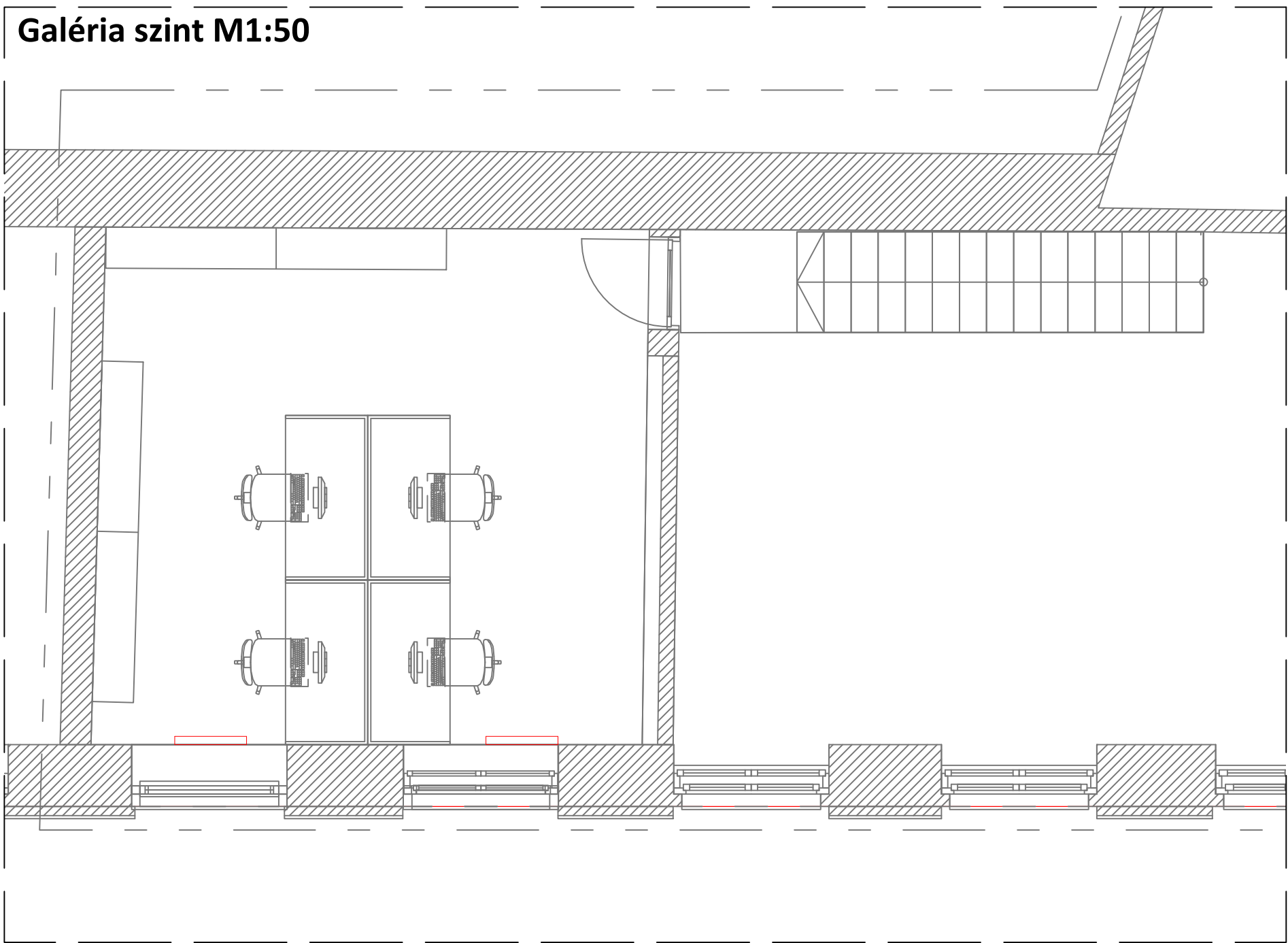


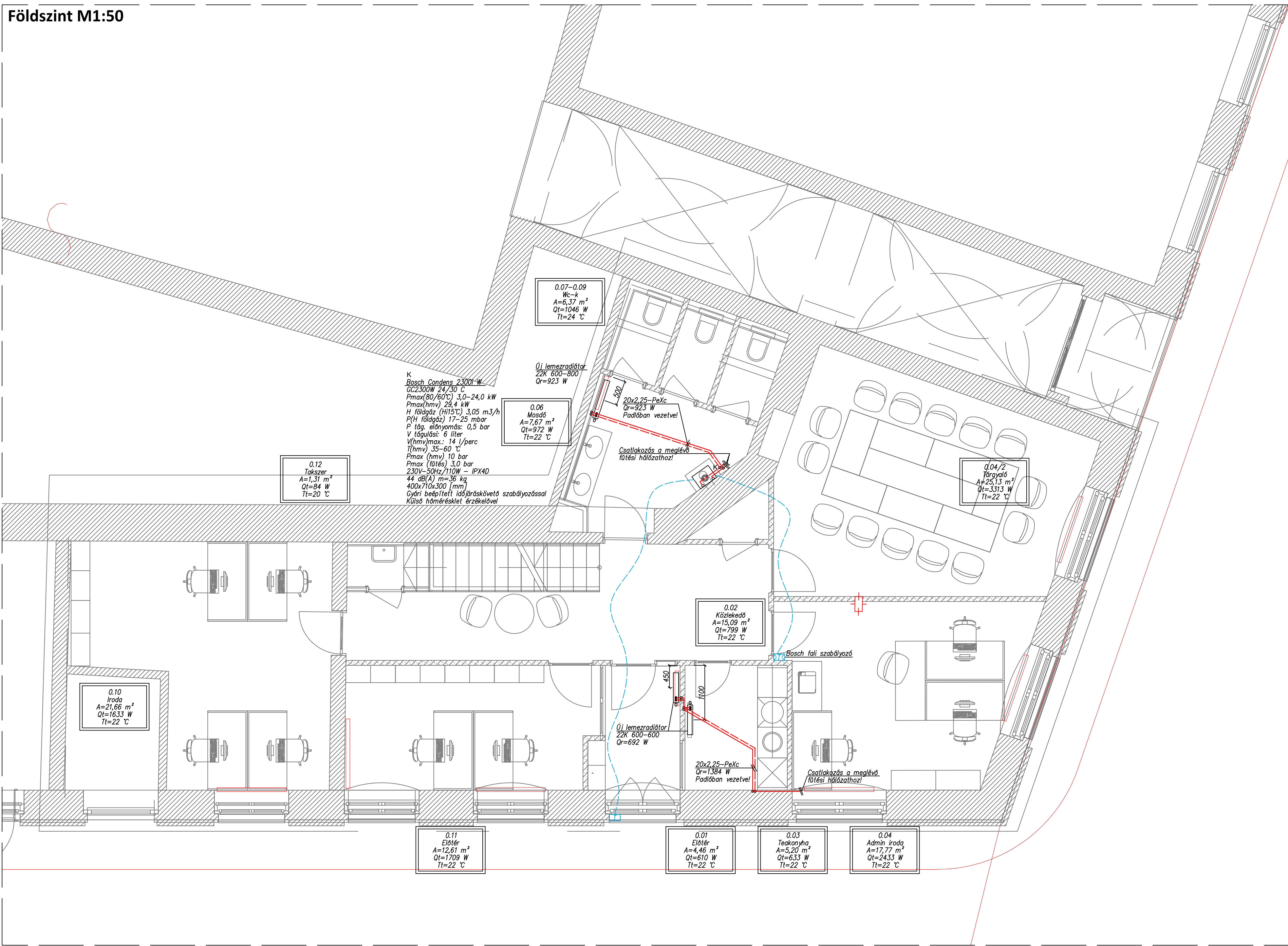
Függőleges csőterv M1:50



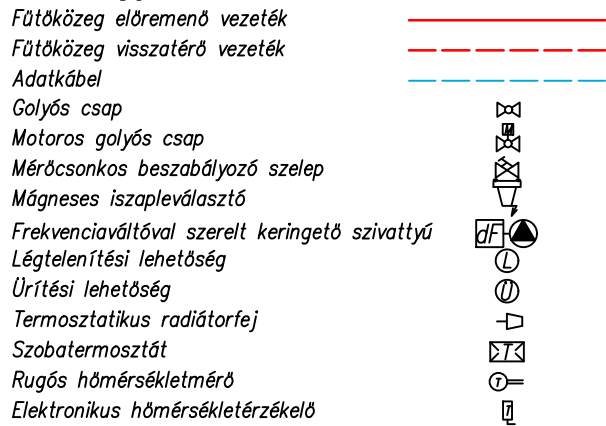
Galleria szint M1:50



Földszint M1:50



Jelmagyarázat

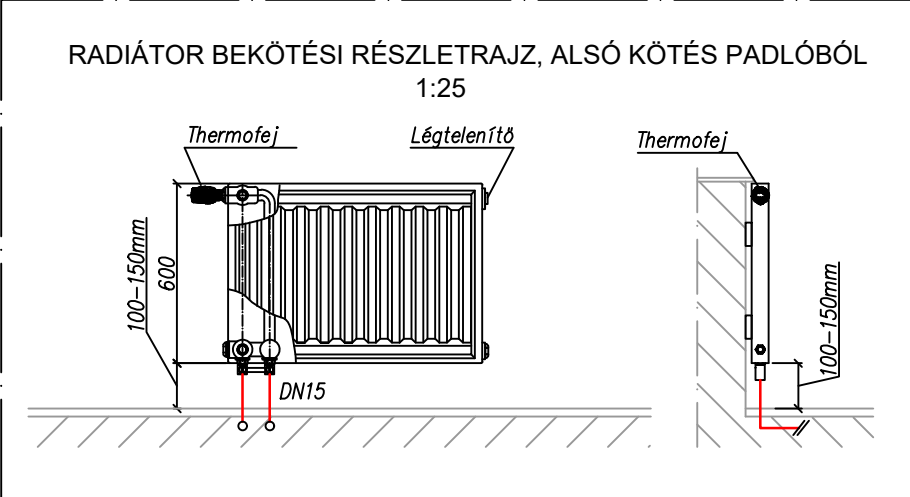
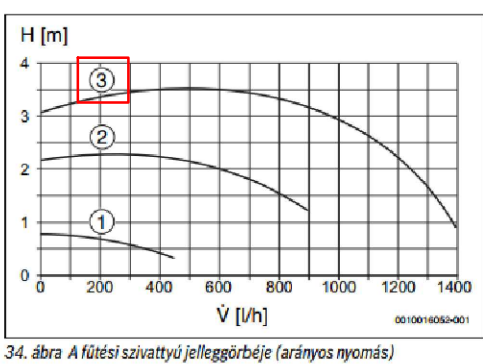
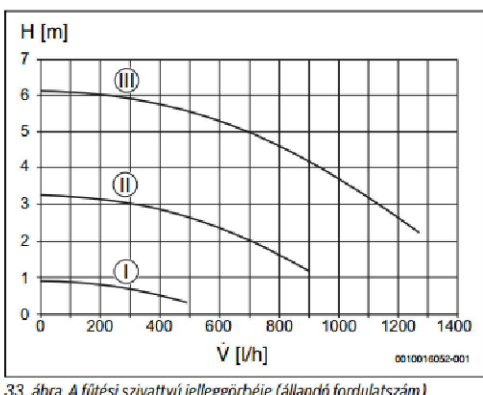


MEGJEGYZÉS:

- A terv csak a műszaki leírással együtt érvényes!
- A dokumentációban rögzített megoldásoktól csak a Tervező, illetve lényeges kérdésekben a Tervező és az Építőtől együttes írásos hozzájárásával lehet eltérni!
- A gépészeti tervek a szakszerű tervezéssel együtt kezelendők!
- A fal és fűtőtestek pontos helyét az építész, a gépész és a statikus tervek összevetése után kell meghatározni!
- Az egyes munkarészekkel megbízott kivitelező költötte a helyszínt és a tervezett méretek ellenőrzése, a gyártmány- vagy a műhelyrajzok a szükséges korrekciók átvezetése és a Tervezővel való egyeztetése illetve a jóváhagyatásával
- A csatlakozások hőszigetelésének elvégzését gondoskodni kell!
- A kondenzátumot egységben min. 0,5%-os lejtéssel kell szelni!
- A tápellátási tartályok szerelése során a légzáró nyomás beállítását!
- A hőtermelő berendezés üzembehelyezése előtt meg kell ismerni a gyártó vízkezelési irányelveit és azokat minden esetben maradéktalanul be kell tartani!
- A beszerelt szivattyúkat minden esetben szakszerűen, az üzemvitelnek megfelelően be kell állítani!
- A meglévő és megtervezett hálózati csatlakozásokat az összeszerelés előtt, vegyeszeres tisztítás folyadékával készítsen el a kivitelező!
- A légtelenítők előző szerelvényével szerelendők!
- A fűtési vezetékek min. 0,1%-os lejtésben kell szelni a légtelenítési irányban!

Névleges átmérő	Típus	Szigetelésvastagság/Hővezetési együttható
~DN15	Armalex lubailit DG	13 mm / 0,035 W/mK
DN20	Armalex lubailit DG	20 mm / 0,020 W/mK
DN25	Armalex lubailit DG	20 mm / 0,020 W/mK
DN32	PAROC Hvac AluCoat I	30 mm / 0,020 W/mK

A tervekben és a tervezési anyagokban szereplő tételek mennyiségi és minőségi felülvizsgálatát a kivitelezőnek el kell végeznie! Az egyes berendezések, részegységek minden olyan szükséges tartozékát együtt rendelendő meg kell a tervezett funkcióit és a megrendelő igényeit is kielégítik. Ezen tartozékokról az adott termék gyártójával szükséges egyeztetni. Bármilyen ellenőrzés, eltérés, módosítás vagy vélt hiány esetén a tervezővel szükséges egyeztetni.



Budapest Főváros VIII. kerület Józsefvárosi Önkormányzatának fenntartásában lévő Nemzetiségi Önkormányzat Irodahelyiségeinek és utcai földszinti homlokzatának felújítása

1082 Budapest, Kis sálka u. 5., 350040/a/3

Megbízó: Budapest Főváros VIII. kerület Józsefvárosi Önkormányzat

1082 Budapest, Baross u. 63-67

Építésszer: EMarchi Építésziroda Kft.

1114 Budapest, Kantársai utca 18. I. emelet 3. Menyhart Gergely E-01-4822 Fenyvesi Beata E-01-4813 Lelesz István E-01-4137

Statika: Liptovszky Gábor

okl. építőmérnök, hid- és tartószerkezet-vezető

HT, T, SZES-05-0094

Gépészet: okl. építéstechnikai mérnök

G 01-15442

Elektromos: Béno Zoltán

okl. villamosmérnök

V-05-01795

Miklós Ferenc

Tűzvédelem: építész tűzvédelmi szakértő

I-064/2018

Kiviteli terv

Rajz neve

Fűtőtechnika alaprajz és függőleges csőterv

Tervlap ID

G-FH-001

Rajz léptéke

1:50

Dátum

2023. 04. 28.